

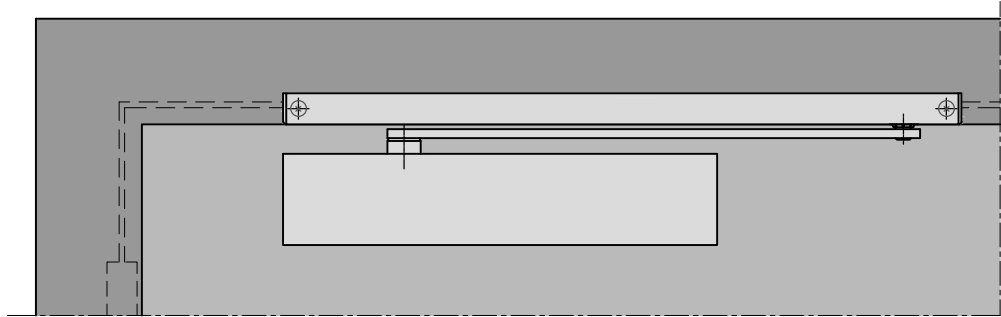
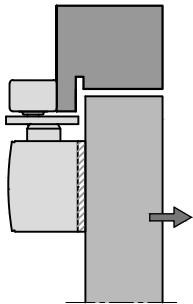
6. Beschlagstechnik	2
6.1.4 Gleitschienenschließer / Bandgegenseite	2

Gleitschienenschließer / Bandgegenseite

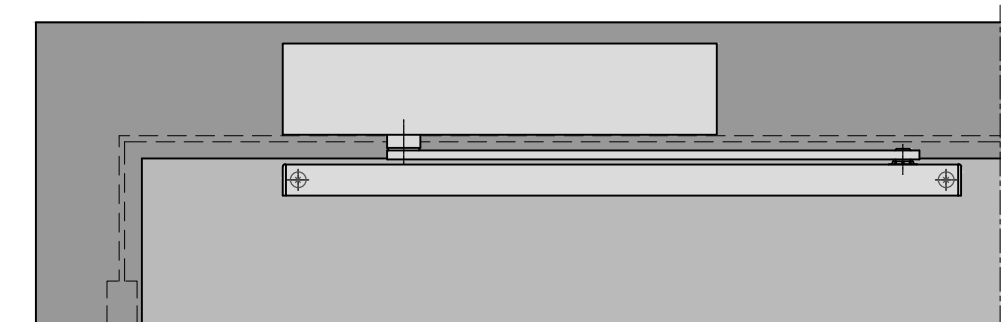
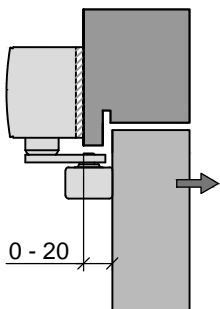
für Türbreite bei 1-flg Türen	<ul style="list-style-type: none">◦ bis max. 1100 mm Gr. 1-4◦ bis max. 1400 mm Gr. 5-6◦ bis max. 1250 mm bei Schließer mit Freilauffunktion
Bandabstand bei 2-flg Türen	<ul style="list-style-type: none">◦ ca. 1450 mm - 2800 mm für Schließer ohne integrierte Rauchmelder. Mindestbreite des Standflügels ca. 500 mm◦ ca. 1650 mm - 2800 mm für Schließer mit integrierte Rauchmelder. Mindestbreite des Standflügels ca. 500 mm◦ Gangflügelmaße oben beachten
Montageart	<ul style="list-style-type: none">• Türblattmontage Bandgegenseite◦ Kopfmontage Bandgegenseite (nur bei 1-flg Türen)◦ Türblattmontage Bandgegenseite mit Sturzfutterwinkel (verringert die Türdurchgangshöhe)
Funktionen	<ul style="list-style-type: none">◦ Schließkraft einstellbar (Standard)◦ Endschlag einstellbar (Standard)◦ Schließgeschwindigkeit einstellbar (Standard)◦ Öffnungsdämpfung einstellbar (Optional, nicht bei allen Varianten möglich)◦ Schließverzögerung einstellbar (Optional, nicht bei allen Varianten möglich)◦ Mechanische Rastfeststellung (Optional)◦ Elektrische Feststellung (Optional)◦ Freilauffunktion (Optional)
Öffnungswinkel	<ul style="list-style-type: none">◦ bis ca. 120°
Feststellbereich	<ul style="list-style-type: none">◦ Elektrische Feststellung von ca. 80° - 120°◦ Rastfeststellung von ca. 75° - 120° (nicht für Brand und Rauchschutztüren)
Hinweis	<ul style="list-style-type: none">◦ Die in der Auflistung angegebenen Daten sind Richtwerte. Je nach Schließer Fabrikat und/oder Ausführung können Abweichungen möglich sein.◦

• = Standard ◦ = optional bzw. mit bestimmten Auflagen möglich

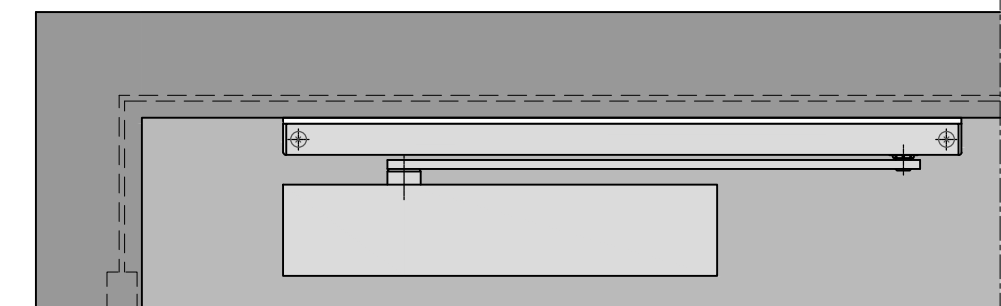
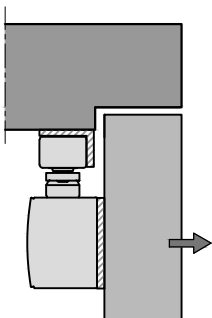
Gleitschienenschließer / Bandgegenseite



2.5 Gleitschienenschließer
Türblattmontage Bandgegenseite



2.6 Gleitschienenschließer
Kopfmontage Bandgegenseite



2.7 Gleitschienenschließer
Türblattmontage Bandgegenseite
mit Sturzfutterwinkel