

--	--

<b>5. Verglasungen</b>	2
5.4 Brandschutz-Verglasung F90	2

**5.4 5. Verglasungen**
**Brandschutz-Verglasung F90**

Sonderform	<ul style="list-style-type: none"> <li>◦ im Grundriss abgewinkelt</li> <li>◦ schräge Elemente</li> <li>◦ Segment-, Rund- oder Korbbögen</li> </ul>
Gewicht	<ul style="list-style-type: none"> <li>• je nach verwendeter Holzart, Glas- bzw. Holzfüllungsart</li> </ul>
Zargenvariante	<ul style="list-style-type: none"> <li>• Rahmenbauweise mit formschlüssiger Dübelverbindung. Rahmenfuge als V-Fuge.</li> </ul>
Elementkopplung	<ul style="list-style-type: none"> <li>◦ Formschlüssige Elementkopplung mit V-Fuge zur einfachen montagefreundlichen Verschraubung</li> </ul>
Rahmenquerschnitt	<ul style="list-style-type: none"> <li>• mind. 40 x 105 mm bei beidseitiger Glashalteleiste</li> <li>◦ mind. 60 x 105 mm bei einseitiger Glashalteleiste</li> </ul>
Brandschutz	<ul style="list-style-type: none"> <li>• F90-Verglasung mit bauaufsichtlicher Zulassung Z-19.14-1370 (allgemeine Bauartengenehmigung)</li> </ul>
Rauchschutz	<ul style="list-style-type: none"> <li>◦ Rauchschutz -Funktion durch dauerelastische Scheiben-Abdichtung</li> </ul>
Schallschutz nach VDI 3728 / DIN EN 4109 (Prüfwert)	<ul style="list-style-type: none"> <li>◦ Schallschutzklasse 1 / 32 dB Rw</li> <li>◦ Schallschutzklasse 2 / 37 dB Rw</li> <li>◦ Schallschutzklasse 3 / 42 dB Rw</li> </ul>
Massivholz-Oberflächen	<ul style="list-style-type: none"> <li>• transparent lackiert (optional gebeizt)</li> <li>◦ Deckend lackiert (z.B. Weißlack oder RAL- deckend lackiert nach RAL oder NCS-Farbangabe)</li> <li>◦ streichfähig, grundiert (optional roh)</li> <li>◦ HPL beschichtet 0,8 mm (Hersteller Getalit, Formica, Homapal, Fenix, Resopal, optional 1,2 mm) nach jeweils gültiger Hersteller – Türenkollektion (Glashalteleisten und Kanten farblich passend RAL-lackiert)</li> </ul>
Rahmenfüllungen	<ul style="list-style-type: none"> <li>• F90 Gläser 36 mm</li> <li>◦ F90 Füllungsplatten (optional mit Kassetten)</li> <li>◦ Rahmenbündige Füllungsplatten F90</li> </ul>
Feldgrößen	<ul style="list-style-type: none"> <li>◦ max. 1200 x 2700 mm senkrecht</li> <li>◦ max. 2300 x 1300 mm waagerecht</li> </ul>
Glaseinfassung	<ul style="list-style-type: none"> <li>• beidseitige Glasleiste, mit 20 mm Massivholz-Glasleiste geschraubt</li> <li>◦ einseitiger Glasfalz, mit 20 mm Massivholz-Glasleiste geschraubt.</li> </ul>
Wandarten	<ul style="list-style-type: none"> <li>◦ Wände aus Mauerwerk nach DIN 1053-1, Wanddicke mind. 115 mm</li> <li>◦ Wände aus Beton nach DIN 1045-1, Wanddicke mind. 100 mm</li> <li>◦ Wände aus Porenbeton nach DIN 4165-3, Wanddicke mind. 150 mm</li> <li>◦ Bekleidete oder unbekleidete Holz- oder Stahlstützen nach statischen und brandtechnischen Anforderungen.</li> </ul>

#### Brandschutz-Verglasung F90

- Leichtbauwände nach DIN 4102-4, Wanddicke mind. 125 mm

#### Wandanschluss

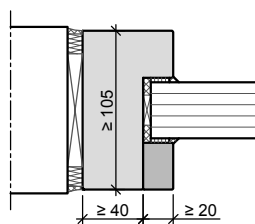
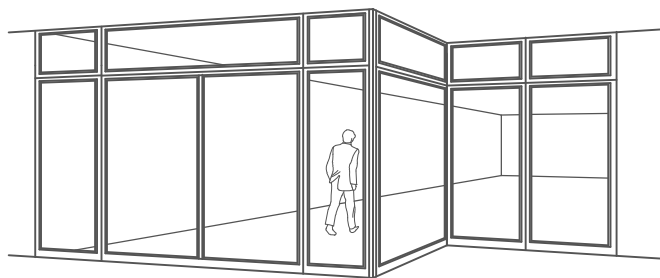
- Leibungsmontage mit Rahmendübel
- Vorwandmontage
- mit Wandanschlussleisten 12 x 30 mm (optional andere Abmessungen möglich)
- Wandanschluss mit Grundholz und integrierter Schattenfuge
- mit aufgesteckter Gegenzarge ein- oder beidseitig

#### Sonderausstattung

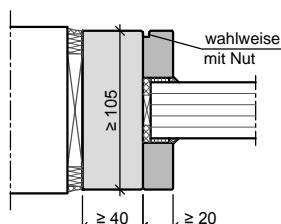
- Kabelkanäle, vorgesetzte Scheiben, Metalleinlagen (sofern der Mindest-Holzquerschnitt erhalten bleibt).

◦

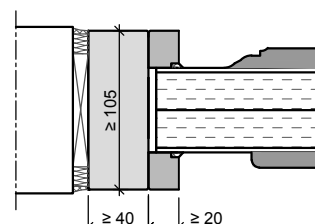
• = Standard ◦ = optional bzw. mit bestimmten Auflagen möglich



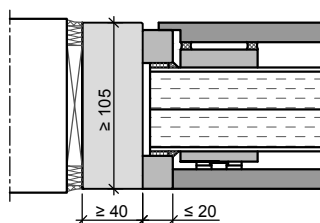
einseitige Glasleiste



beidseitige Glasleiste

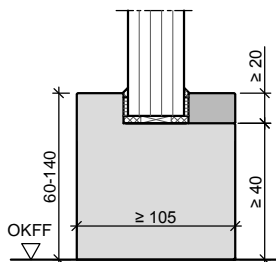


Verglasung mit Füllungsplatte  
wahlweise mit Aufdopplungen

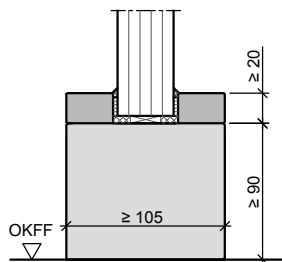


Verglasung mit  
flächenbündiger Füllungsplatte

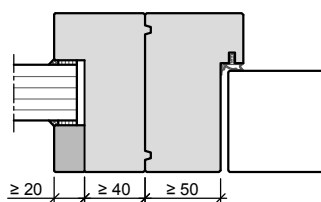
#### Brandschutz-Verglasung F90



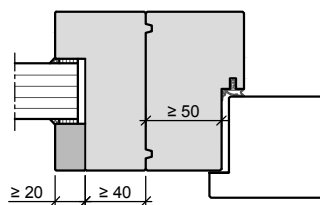
Verglasung  
mit einseitiger Glasleiste



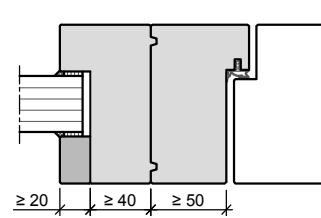
Verglasung  
mit beidseitiger Glasleiste



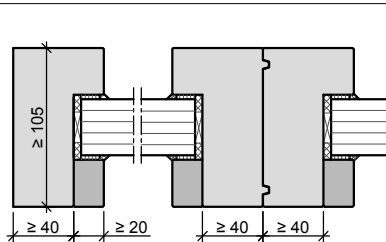
Kopplung Seitenteil / Tür  
Türblatt stumpf einliegend



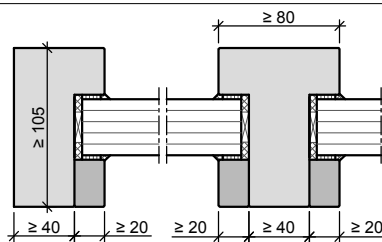
Kopplung Seitenteil / Tür  
Türblatt gefälzt aufliegend



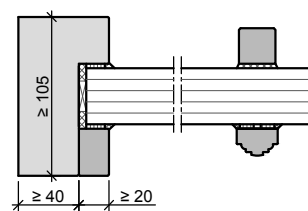
Kopplung Seitenteil / Tür  
Türblatt beidseitig flächenbündig



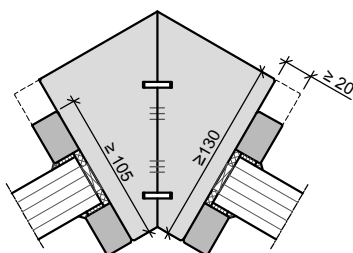
Kopplung Verglasung / Verglasung



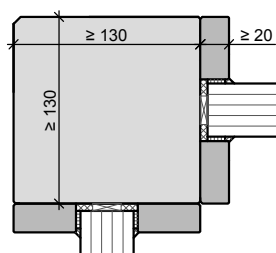
Verglasung mit  
glasteilender Sprosse



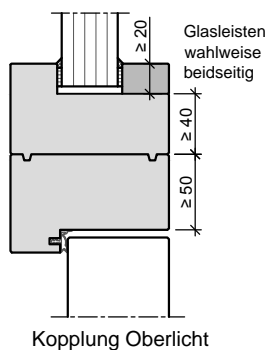
Verglasung mit  
aufgesetzten Sprossen



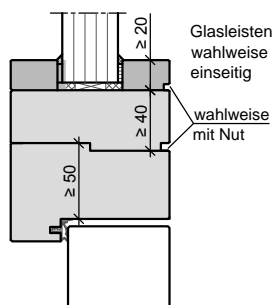
Verglasung abgewinkelt 90-180°



Verglasung über Eck 90°



Kopplung Oberlicht



Kopplung Oberlicht  
mit Überfällung