

5. Verglasungen	2
5.3 Brandschutz-Verglasung F30	2

5.3 5. Verglasungen

Brandschutz-Verglasung F30

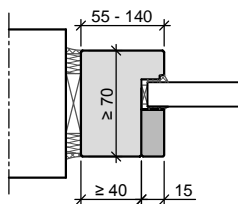
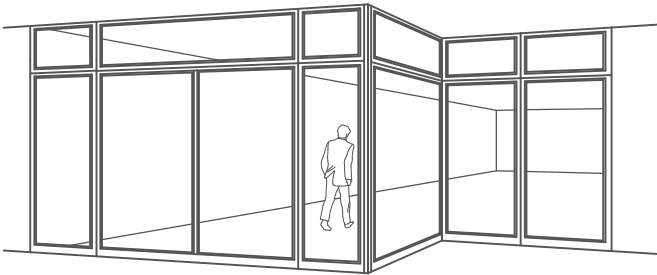
Sonderform	<ul style="list-style-type: none"> ◦ im Grundriss abgewinkelt ◦ schräge Elemente ◦ Segment-, Rund- oder Korbbögen
Gewicht	<ul style="list-style-type: none"> • je nach verwendeter Holzart, Glas- bzw. Holzfüllungsart
Zargenvariante	<ul style="list-style-type: none"> • Rahmenbauweise mit formschlüssiger Dübelverbindung. Rahmenfuge als V-Fuge.
Elementkopplung	<ul style="list-style-type: none"> ◦ Formschlüssige Elementkopplung mit V-Fuge zur einfachen montagefreundlichen Verschraubung
Rahmenquerschnitt	<ul style="list-style-type: none"> • mind. 55 x 70 mm bei einseitigem Glasfalz ◦ mind. 40 x 70 mm bei beidseitiger Glashalteleiste
Brandschutz	<ul style="list-style-type: none"> • F30-Verglasung mit bauaufsichtlicher Zulassung Z-19.14.-715 (allgemeine Bauartengenehmigung)
Rauchschutz	<ul style="list-style-type: none"> ◦ Rauchschutz -Funktion durch dauerelastische Scheiben-Abdichtung
Schallschutz nach VDI 3728 / DIN EN 4109 (Prüfwert)	<ul style="list-style-type: none"> ◦ Schallschutzklasse 1 / 32 dB Rw ◦ Schallschutzklasse 2 / 37 dB Rw ◦ Schallschutzklasse 3 / 42 dB Rw
Massivholz-Oberflächen	<ul style="list-style-type: none"> • transparent lackiert (optional gebeizt) ◦ Deckend lackiert (z.B. Weißlack oder RAL- deckend lackiert nach RAL oder NCS-Farbangabe) ◦ streichfähig, grundiert (optional roh) ◦ HPL beschichtet 0,8 mm (Hersteller Getalit, Formica, Homopal, Fenix, Resopal, optional 1,2 mm) nach jeweils gültiger Hersteller – Türenkollektion (Glashalteleisten und Kanten farblich passend RAL-lackiert)
Rahmenfüllungen	<ul style="list-style-type: none"> • F30 Gläser 15 - 36 mm ◦ flächenbündig REINÆRDT F-Line Verglasung ◦ F30 Füllungsplatten (optional mit Kassetten) ◦ Rahmenbündige Füllungsplatten F30 ◦ Türflügel fest eingebaut als Seitenteilfüllung
Feldgrößen	<ul style="list-style-type: none"> ◦ max. 1200 x 2700 mm senkrecht ◦ max. 2300 x 1300 mm waagrecht ◦ mit Silikonfuge ohne senkrechte Sprossen. Rastermaß max. 1200 mm / Höhe 2700 mm
Glaseinfassung	<ul style="list-style-type: none"> • einseitiger Glasfalz, mit 15 mm Massivholz-Glasleiste genagelt. ◦ einseitiger Glasfalz, mit 15 mm Massivholz-Glasleiste geschraubt. ◦ beidseitige Glasleiste, mit 18 mm Massivholz-Glasleiste genagelt. ◦ beidseitige Glasleiste, mit 18 mm Massivholz-Glasleiste geschraubt

5.3 5. Verglasungen

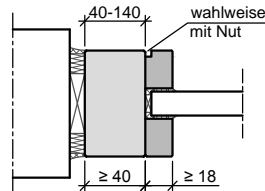
Brandschutz-Verglasung F30

	<ul style="list-style-type: none"> ◦ Winkel- oder Rohrhalteleisten aus Aluminium oder Edelstahl geschraubt.
Wandarten	<ul style="list-style-type: none"> ◦ Wände aus Mauerwerk nach DIN 1053-1, Wanddicke mind. 115 mm ◦ Wände aus Beton nach DIN 1045-1, Wanddicke mind. 100 mm ◦ Leichtbauwände nach DIN 4102-4, Wanddicke mind. 100 mm ◦ Wände aus Porenbeton nach DIN 4165-3, Wanddicke mind. 150 mm ◦ Bekleidete oder unbekleidete Holz- oder Stahlstützen nach statischen und brandtechnischen Anforderungen.
Wandanschluss	<ul style="list-style-type: none"> • Leibungsmontage mit Rahmendübel ◦ Vorwandmontage ◦ Bändeisenmontage ◦ mit Wandanschlussleisten 12 x 30 mm (optional andere Abmessungen möglich) ◦ Wandanschluss mit Grundholz und integrierter Schattenfuge ◦ mit aufgesteckter Gegenzarge ein- oder beidseitig ◦ gleitende Wand- oder Deckenanschlüsse
Sonderausstattung	<ul style="list-style-type: none"> ◦ Kabelkanäle, vorgesetzte Scheiben, Metalleinlagen (sofern der Mindest-Holzquerschnitt erhalten bleibt). ◦ Schalterblenden zur Aufnahme von UP - Schaltdosen ◦

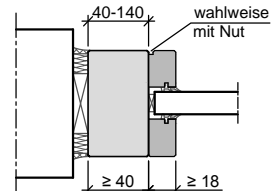
• = Standard ◦ = optional bzw. mit bestimmten Auflagen möglich



einseitige Glasleiste



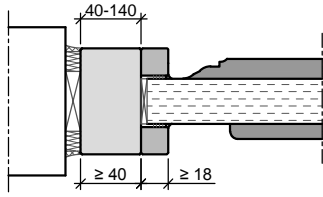
beidseitige Glasleiste



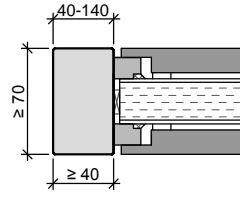
Trockenverglasung

5.3 5. Verglasungen

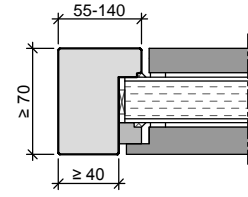
Brandschutz-Verglasung F30



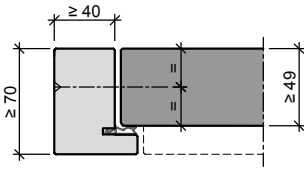
Verglasung mit Füllungsplatte
wahlweise mit Aufdopplungen



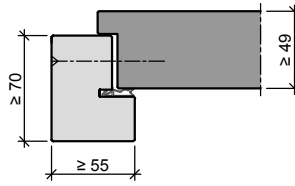
Verglasung mit flächenbündiger
Füllungsplatte, Glasleisten beidseitig



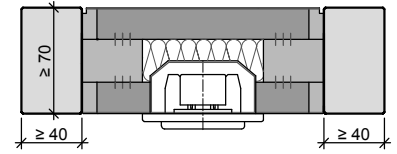
Verglasung mit flächenbündiger
Füllungsplatte, Glasleiste einseitig



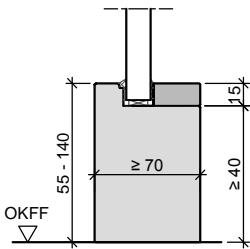
Verglasung mit
Türflügel (stumpf) als Füllung



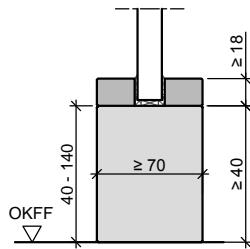
Verglasung mit
Türflügel (gefälzt) als Füllung



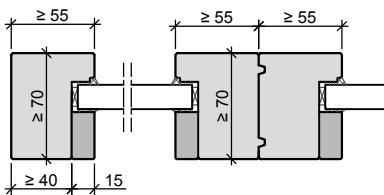
Verglasung mit Schalterblende



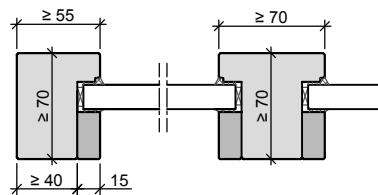
Verglasung
mit einseitiger Glasleiste



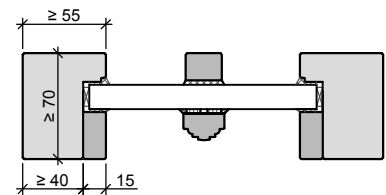
Verglasung
mit beidseitiger Glasleiste



Kopplung Verglasung / Verglasung



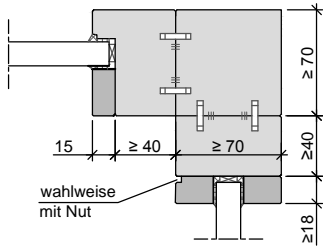
Verglasung mit
glasteilender Sprosse



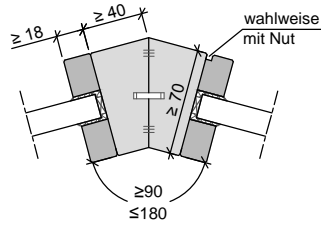
Verglasung mit
aufgesetzten Sprossen

5.3 5. Verglasungen

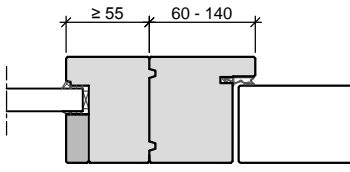
Brandschutz-Verglasung F30



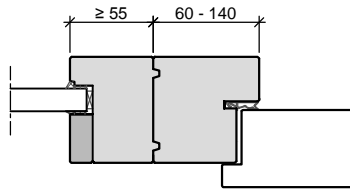
Verglasung über Eck 90°



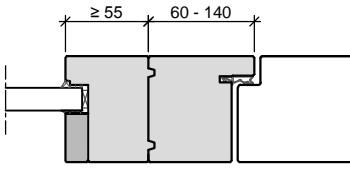
Verglasung abgewinkelt 90-180°



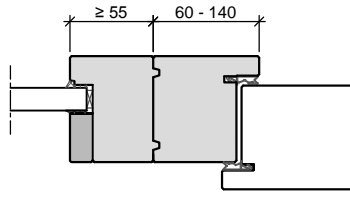
Kopplung Seitenteil / Tür
Türblatt stumpf einliegend



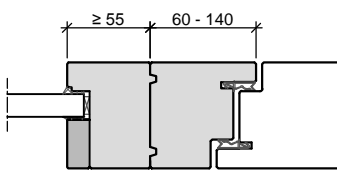
Kopplung Seitenteil / Tür
Türblatt gefälzt aufliegend



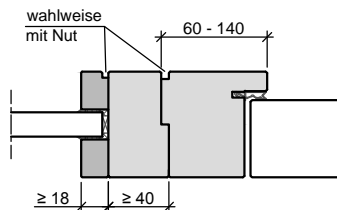
Kopplung Seitenteil / Tür
Türblatt stumpf mit Leibungsfalz



Kopplung Seitenteil / Tür
Türblatt gefälzt mit Aufdeckdichtung



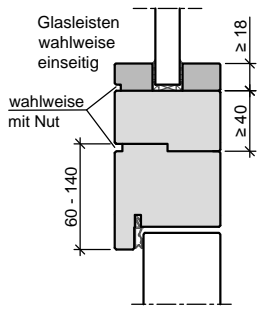
Kopplung Seitenteil / Tür
Türblatt Doppelfalz



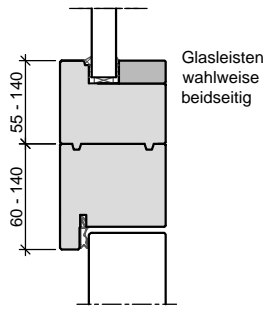
Kopplung Seitenteil mit Überfaltung
Türblätter wie oben dargestellt

5.3 5. Verglasungen

Brandschutz-Verglasung F30



Kopplung Oberlicht mit Überfällzung



Kopplung Oberlicht