

4. Zargen	2
4.9 Stahlfassungscharge SUZ	2

Stahlumfassungszarge SUZ

Ausführungsvariant • 1-flügelig

e

- 2-flügelig
- mit Oberblende
- mit Oberlicht und Kämpferprofil

Zargenvariante	• Stahlzarge aus feuerverzinktem Feinblech mit verschweißten Gehrungen, Blechstärke 1,5 mm (Optional 2,0 mm)
----------------	--

Zargenausführung	<ul style="list-style-type: none">◦ einschalige Zarge ohne Wanddickenausgleich◦ zweischalige Zarge ohne Wanddickenausgleich◦ zweischalige Zarge mit Wanddickenausgleich -5 mm / + 15 mm◦ Eckzargen◦ mit Schattennut Band und/oder Bandgegenseitig
------------------	---

Zargenwanddicke	• Maulweiten von 80 mm bis 330 mm
-----------------	-----------------------------------

Zargespiegel	<ul style="list-style-type: none">• bandseitig/bandgegenseitig 30/30 mm◦ optional in 5 mm Raster bis 90 mm
--------------	---

Brandschutz	<ul style="list-style-type: none">◦ geeignet für Türen mit T30 Anforderung nach DIN 4102 / EN 1634-1◦ geeignet für Türen mit T90 Anforderung nach DIN 4102 / EN 1634-1
-------------	---

Rauchschutz	◦ geeignet für Türen mit Rauchschutz nach DIN 18095
-------------	---

Schallschutz nach VDI 3728 / DIN EN 4109 (Prüfwert)	<ul style="list-style-type: none">◦ geeignet für Türen mit Schallschutzklasse 1 / 32 dB Rw
---	--

- geeignet für Türen mit Schallschutzklasse 2 / 37 dB Rw
- geeignet für Türen mit Schallschutzklasse 3 / 42 dB Rw

Einbruchschutz nach DIN EN 1627	<ul style="list-style-type: none">◦ geeignet für Türen mit WK 1 / Widerstandsklasse "RC 1"
---------------------------------	--

- geeignet für Türen mit WK 2 / Widerstandsklasse "RC 2"
- geeignet für Türen mit WK 3 / Widerstandsklasse "RC 3"

Oberfläche	<ul style="list-style-type: none">• verzinkt grundiert◦ Pulverbeschichtet nach RAL
------------	---

Zargenfalzausbildung	<ul style="list-style-type: none">◦ für gefälzte Türen
----------------------	--

- für ungefälzte (stumpf einschlagende) Türen
- für Doppelfalz-Türen (mit 2. Dichtungsebene)
- für ungefälzte (stumpf einschlagende) Türen mit Leibungsfalz (2. Dichtungsebene)
- für ungefälzte (stumpf einschlagende) Türen mit Leibungsfalz (1. Dichtungsebene)

Zargendichtung	◦ Stahlzargendichtung grau
----------------	----------------------------

Zargenschließblech	• Schließlochstanzung nach Norm
--------------------	---------------------------------

Stahlfassungszarge SUZ

- Edelstahlschließblech verschraubt

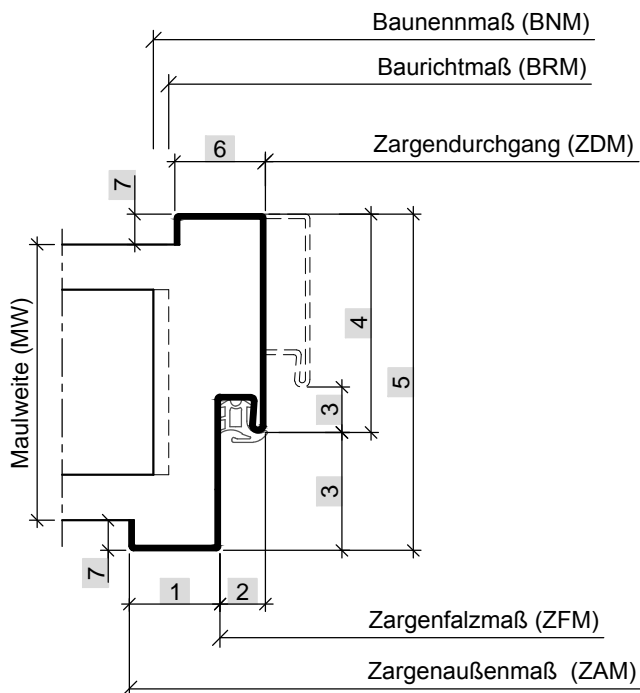
Bandunterkonstruktion • 2 eingebaute (mehrfach verschraubte) 3D-verstellbare Unterkonstruktionen Typ VX (optional 3 Stück)

Wandarten ◦ alle Wandarten, sofern statisch ausreichend tragfähig. Bei speziellen Tür- bzw. Elementanforderungen sind die Angaben aus Kapitel 3 zu beachten.

Wandanschluss • Mauerwerkanker
◦ Leibungsmontage mit Rahmendübel
◦ Flachstahlanker
◦ Bügelanker für Leichtbauwände
◦ Anker mit Dübelplatte

Sonderausstattung ◦ Sicherheitsausstattung (Riegelkontakt, Magnetkontakt, E-Öffner, Kabelübergänge u.s.w.)
◦ Bleiauskleidung für Strahlenschutz
◦

• = Standard ◦ = optional bzw. mit bestimmten Auflagen möglich



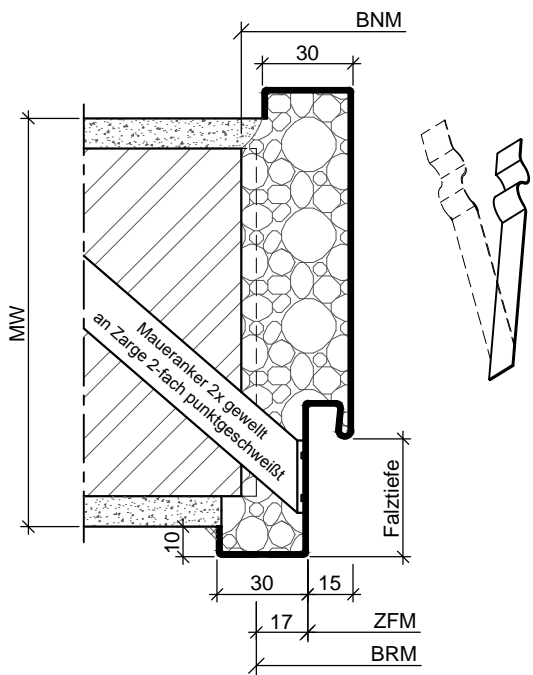
- 1 = Zargenspiegel vorne (Bandseite)
- 2 = Falzbreite
- 3 = Falztiefe
- 4 = Leibungstiefe
- 5 = Profilaußenmaß (PA)
- 6 = Zargenspiegel hinten (Bandgegenseite)
- 7 = Putzwinkel / Sicke / Umbug

Abstandsmaße "x" in den folgenden Zargendetails sind abhängig von der Wandart:

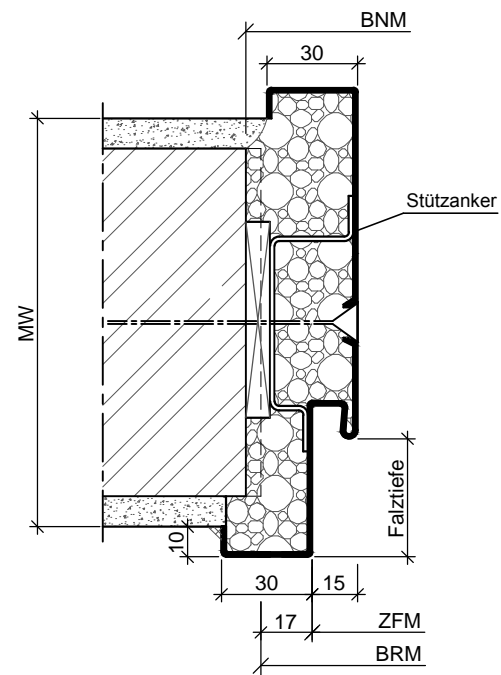
Mauerwerk und Beton	≥ 50
Porenbeton	≥ 75

4.9 4. Zargen

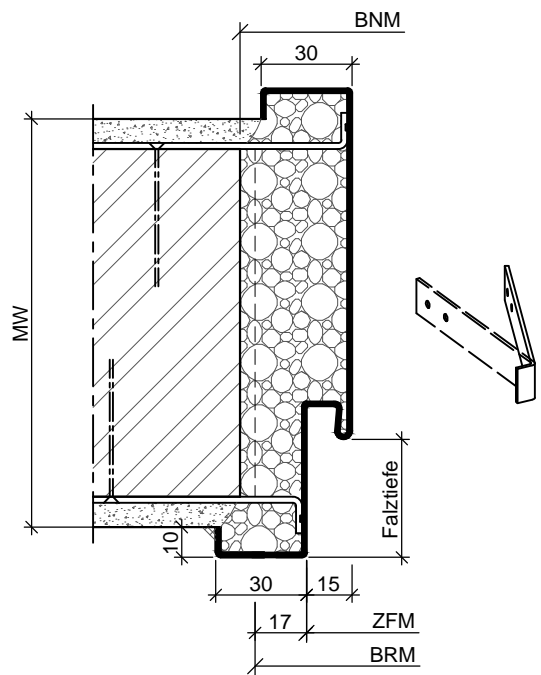
Stahlfassungszarge SUZ



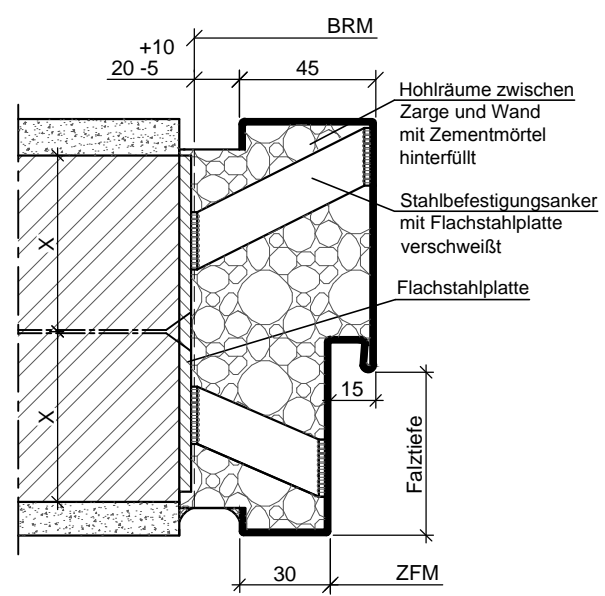
Stahlfassungszarge mit Mauerankerbefestigung



Stahlfassungszarge mit Rahmendübel und Schraubanker Ausführung mit Stützanker



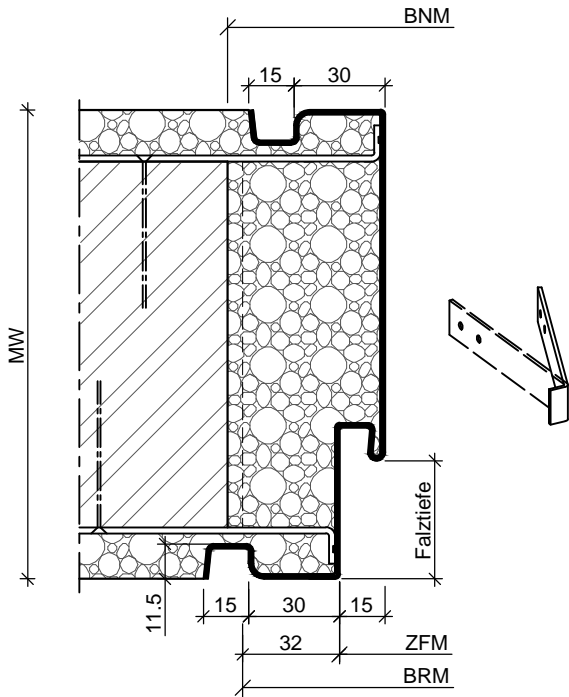
Stahlfassungszarge mit doppeltem Schraubanker



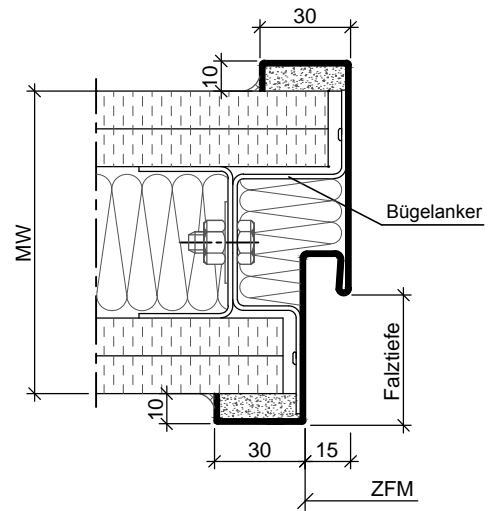
Blockzarge mit Schweißankerbefestigung

4.9 4. Zargen

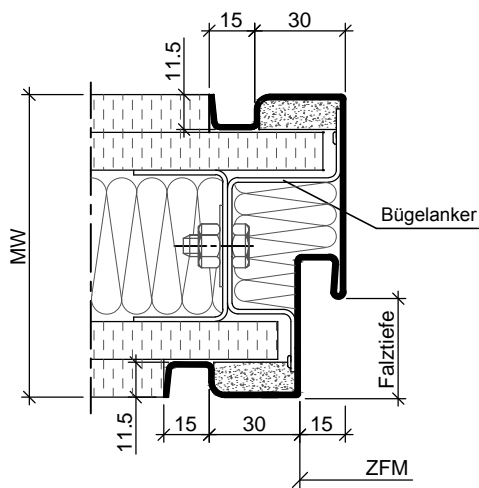
Stahlfassungszarge SUZ



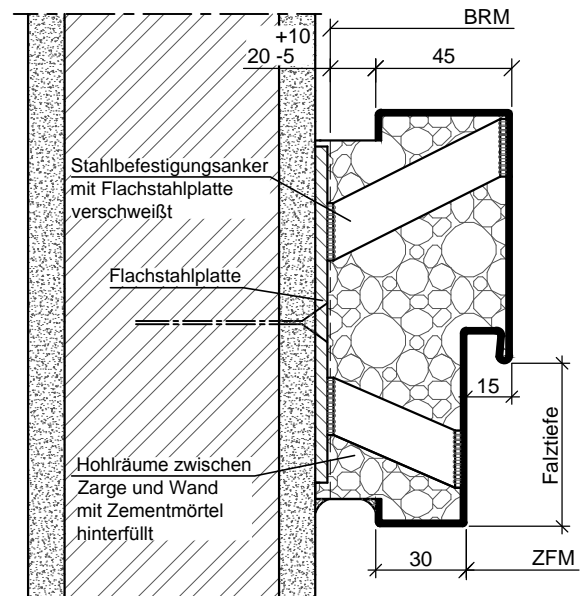
Stahlfassungszarge mit doppeltem Schraubanker wahlweise mit Schattennut



Stahlfassungszarge zum wandbegleitenden Einbau in Montagewände



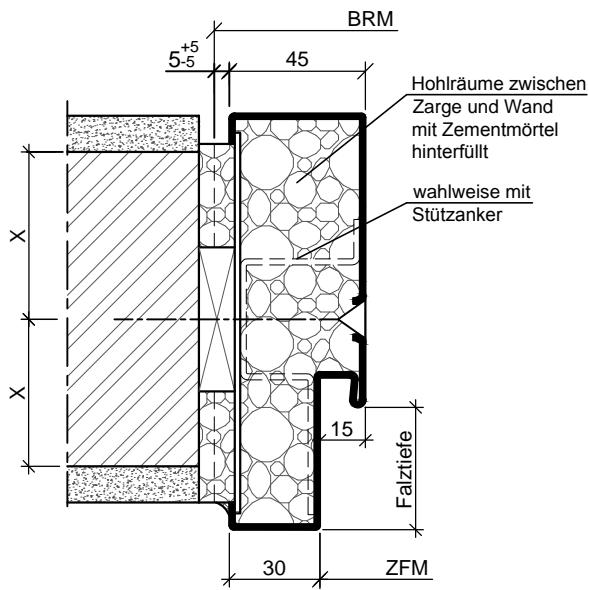
Stahlfassungszarge zum wandbegleitenden Einbau in Montagewände wahlweise mit Schattennut



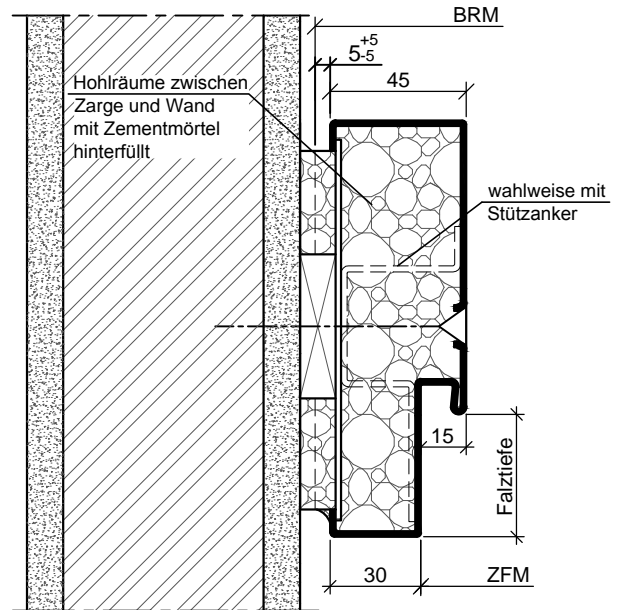
Blockzarge mit Schweißankerbefestigung in Parallelwandmontage

4.9 4. Zargen

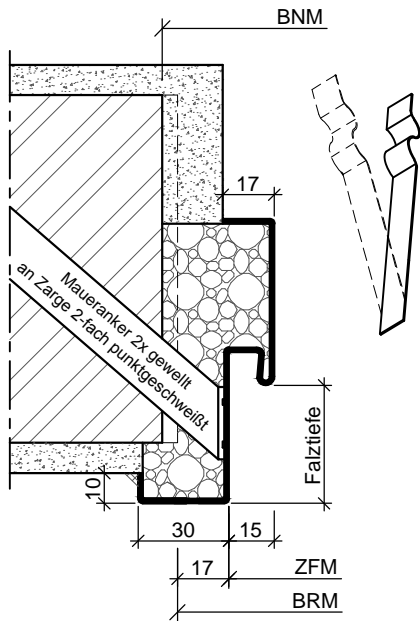
Stahlfassungszarge SUZ



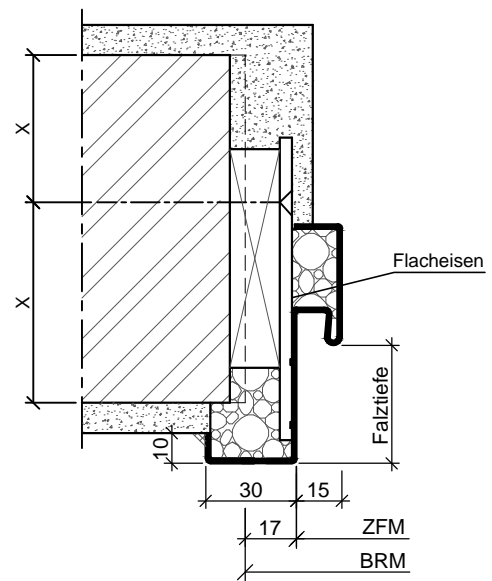
Blockzarge mit Rahmendübelbefestigung



Blockzarge mit Rahmendübelbefestigung in Parallelwandmontage



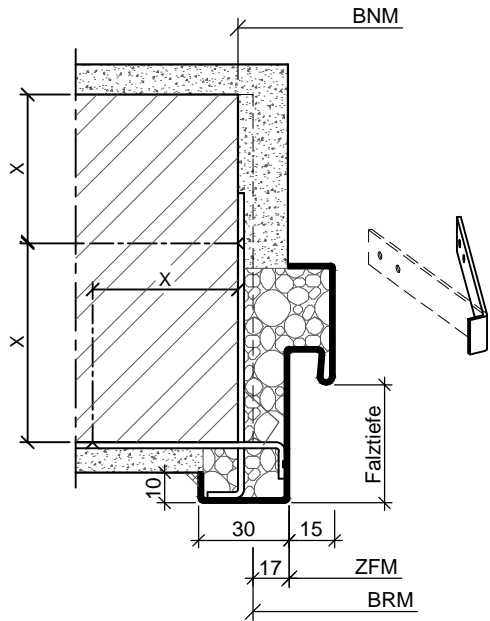
Stahleckzarge mit Mauerankerbefestigung



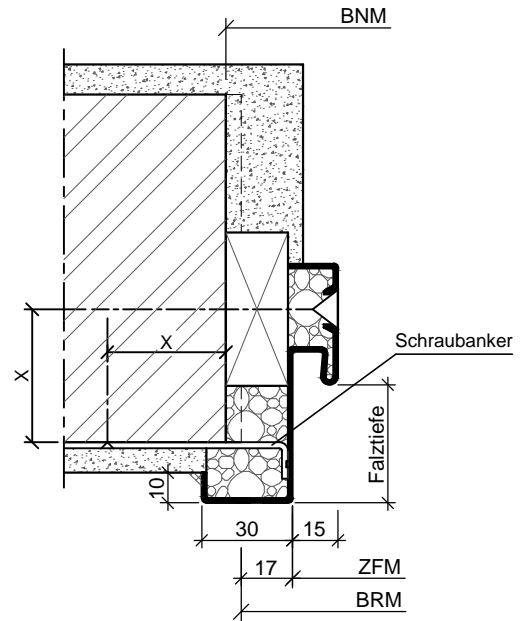
Stahleckzarge mit einfachem Schraubanker

4.9 4. Zargen

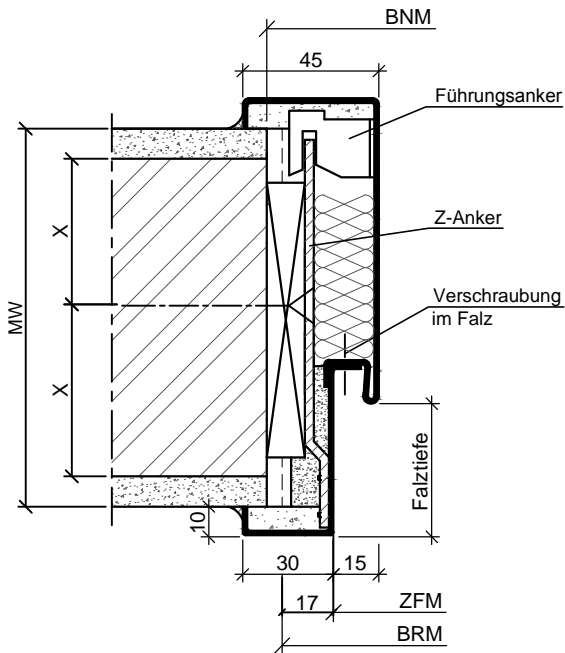
Stahlfassungszarge SUZ



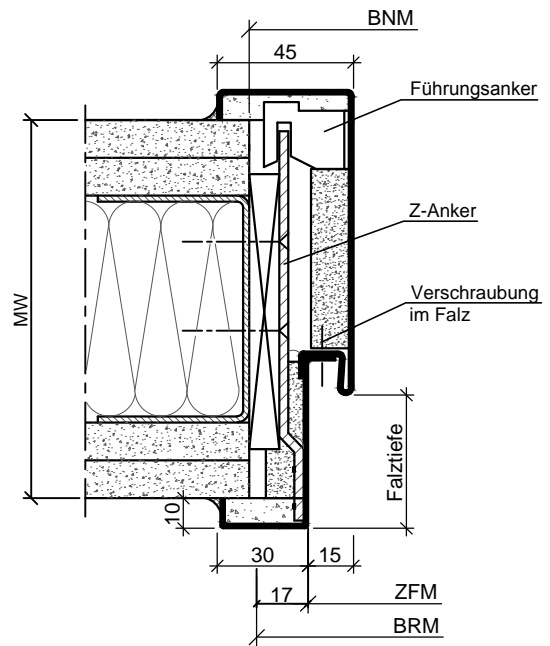
Stahleckzarge mit doppeltem Schraubanker



Stahleckzarge mit Rahmendübel und Schraubanker

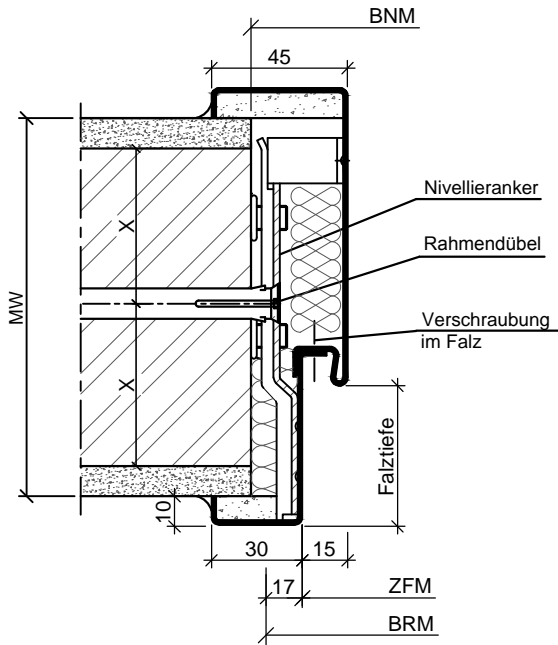


2-schalige Stahlfassungszarge mit Z-Ankerbefestigung in Massivwand

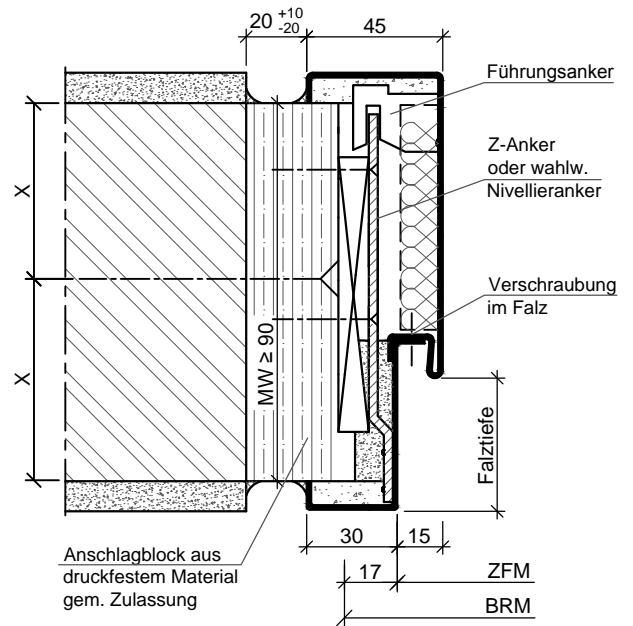


2-schalige Stahlfassungszarge mit Z-Ankerbefestigung in Leichtbauwand

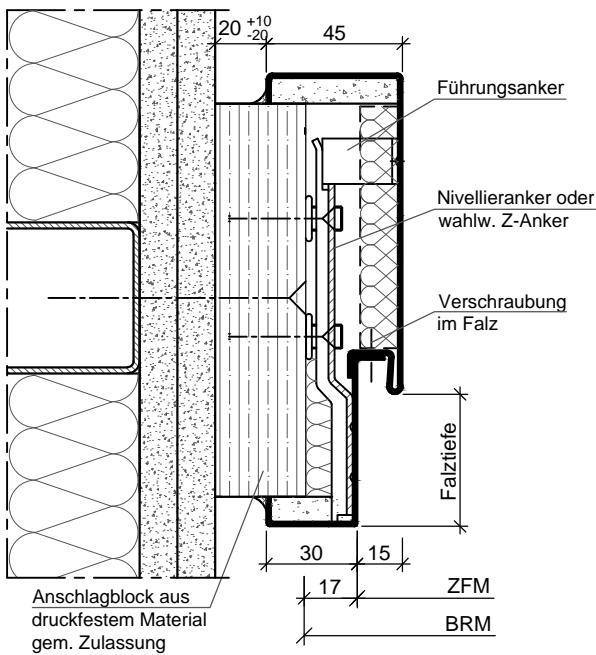
Stahlfassungszarge SUZ



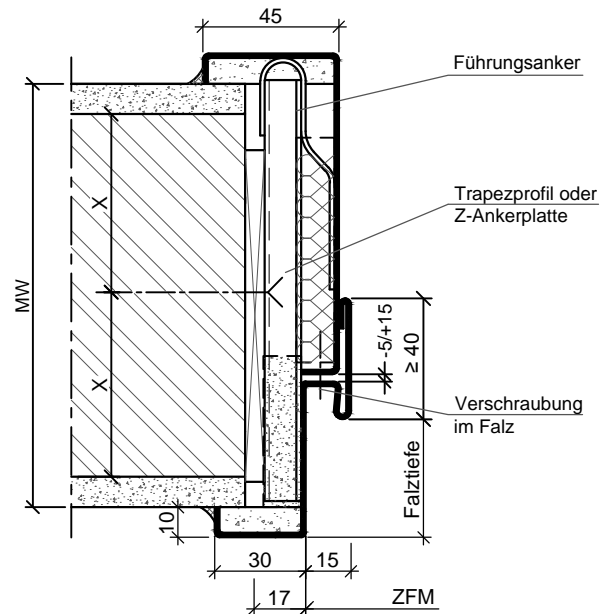
2-schalige Stahlfassungszarge mit Nivellierankerbefestigung



2-schalige Stahlfassungszarge Z-Ankerbefestigung mit Anschlagblock in Massivwand
Leibungs- oder Parallelwandmontage möglich



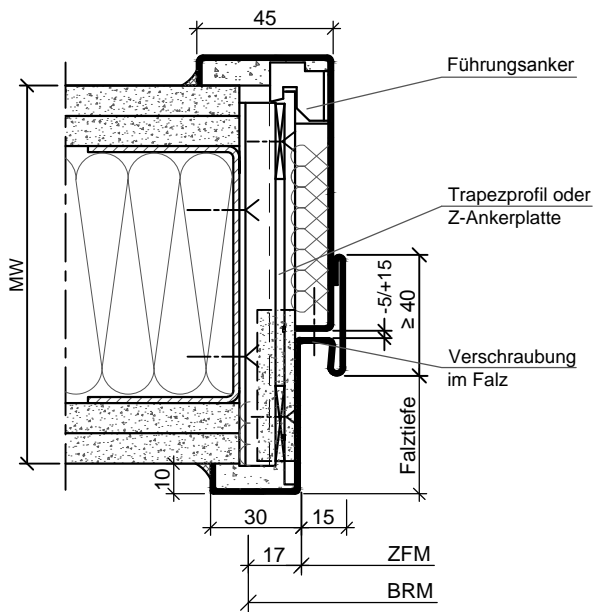
2-schalige Stahlfassungszarge Nivellierankerbefestigung mit Anschlagblock in Leichtbauwand
Leibungs- oder Parallelwandmontage möglich



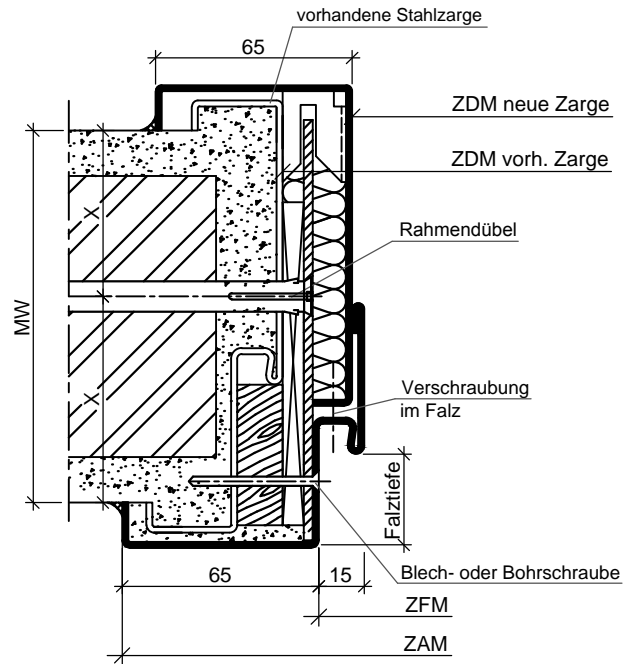
2-schalige Stahlfassungszarge mit variabler Maulweite in Massivwand

4.9 4. Zargen

Stahlumfassungszarge SUZ



2-schalige Stahlumfassungszarge mit variabler Maulweite in Leichtbauwand



Stahlumfassungszarge als Renovierungszarge