

4. Zargen	2
4.4 Holzstockzarge HSZ	2

Holzstockzarge HSZ

Baurichtmaß (B x H)
 ◦ 1-flügelig: min. 500 x 1500 mm, max. 1500 x 3500 mm
 ◦ 2-flügelig: min. 1200 x 1500 mm, max. 3000 x 3500 mm

Ausführungsvarianten
 • 1-flügelig
 ◦ 2-flügelig
 ◦ mit Oberblende
 ◦ mit Oberlicht und Kämpferprofil

Sonderform
 ◦ schräge Elemente
 ◦ Segment-, Rund- oder Korbbögen

Zargenvariante
 • Holzstockzarge aus Massivholz mit formschlüssiger, gedübelter Eckverbindung mit V-Fuge

Zargespiegel
 • bandseitig/bandgegenseitig 55/70 mm (Querschnitt 70 x 70 mm)
 ◦ maximaler Zargenquerschnitt bis 70 x 140 mm

Brandschutz
 ◦ geeignet für Türen mit T30 Anforderung nach DIN 4102 / EN 1634-1

Rauchschutz
 ◦ geeignet für Türen mit Rauchschutz nach DIN 18095

Schallschutz nach VDI 3728 / DIN EN 4109 (Prüfwert)
 ◦ geeignet für Türen mit Schallschutzklasse 1 / 32 dB Rw
 ◦ geeignet für Türen mit Schallschutzklasse 2 / 37 dB Rw
 ◦ geeignet für Türen mit Schallschutzklasse 3 / 42 dB Rw

Einbruchschutz nach DIN EN 1627
 ◦ geeignet für Türen mit WK 1 / Widerstandsklasse "RC 1"
 ◦ geeignet für Türen mit WK 2 / Widerstandsklasse "RC 2"
 ◦ geeignet für Türen mit WK 3 / Widerstandsklasse "RC 3"

Massivholz-Oberflächen
 ◦ transparent lackiert (optional gebeizt)
 ◦ Deckend lackiert (z.B. Weißlack oder RAL- deckend lackiert nach RAL oder NCS-Farbangabe)
 ◦ streichfähig, grundiert (optional roh)
 ◦ HPL beschichtet 0,8 mm (Hersteller Getalit, Formica, Homopal, Fenix, Resopal, optional 1,2 mm) nach jeweils gültiger Hersteller – Türenkollektion (Falzbereich farblich passend RAL-lackiert)

Zargenkantenausbildung
 • 2 mm gefaste Kanten

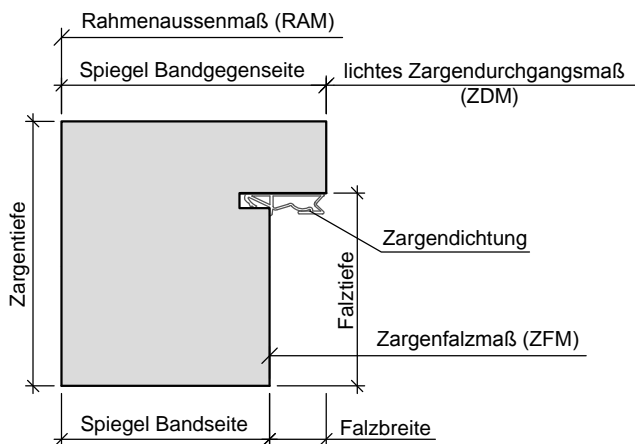
Zargenfalzausbildung
 • für gefälzte Türen
 • für ungefälzte (stumpf einschlagende) Türen
 • für Doppelfalz-Türen (mit 2. Dichtungsebene)
 • für ungefälzte (stumpf einschlagende) Türen mit Leibungsfalz (1. Dichtungsebene)

Seite 2/10

Holzstockzarge HSZ

Zargendichtung	• Hohlkammer-Dämpfungsprofil (farblich passend zur Zargenoberfläche)
Zargenschließblech	• massives Edelstahl – Lappen-Schließblech, 2tourig ◦ massive Edelstahl-Mehrfachschließbleche für Schlösser mit Mehrfachverriegelungen
Bandunterkonstruktion	• 2 eingebaute (mehrfach verschraubte) 3D-verstellbare Unterkonstruktionen Typ VX (optional 3 Stück) ◦ 2 eingebaute (mehrfach verschraubte) 3D-verstellbare Unterkonstruktionen für verdeckt liegende Türbänder (optional 3 Stück)
Wandarten	◦ alle Wandarten, sofern statisch ausreichend tragfähig. Bei speziellen Tür- bzw. Elementanforderungen sind die Angaben aus Kapitel 3 zu beachten.
Wandanschluss	• Leibungsmontage mit Rahmendübel ◦ Vorwandmontage ◦ Bandeisenmontage ◦ mit Wandanschlussleisten 12 x 30 mm (optional andere Abmessungen möglich) ◦ Wandanschluss mit Grundholz und integrierter Schattenfuge ◦ mit aufgesteckter Gegenzarge ein- oder beidseitig
Sonderausstattung	◦ Sicherheitsausstattung (Riegelkontakt, Magnetkontakt, E-Öffner, Kabelübergänge u.s.w.) ◦

• = Standard ◦ = optional bzw. mit bestimmten Auflagen möglich

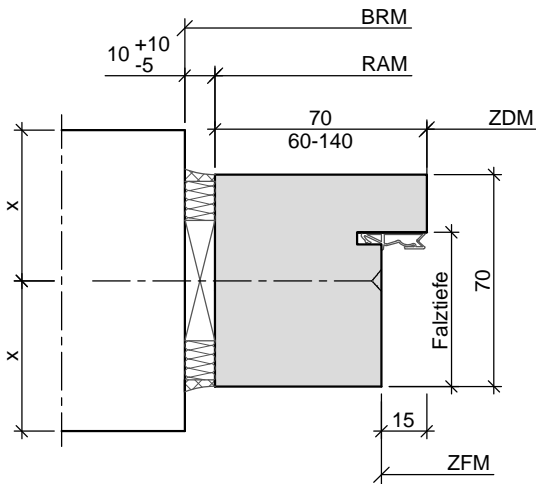


Abstandsmaße "x" in den folgenden Zargendetails sind abhängig von der Wandart:

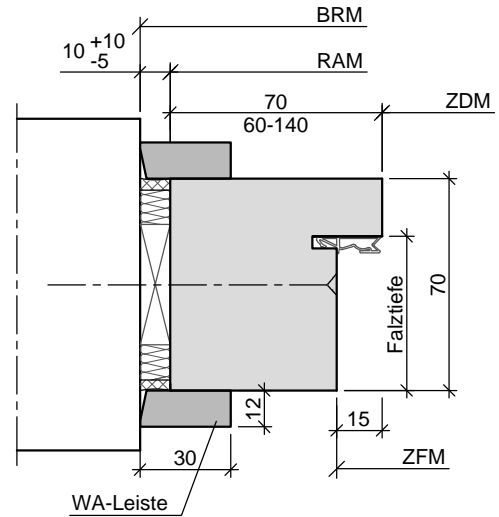
Mauerwerk und Beton	≥ 50
Porenbeton	≥ 85

4.4 4. Zargen

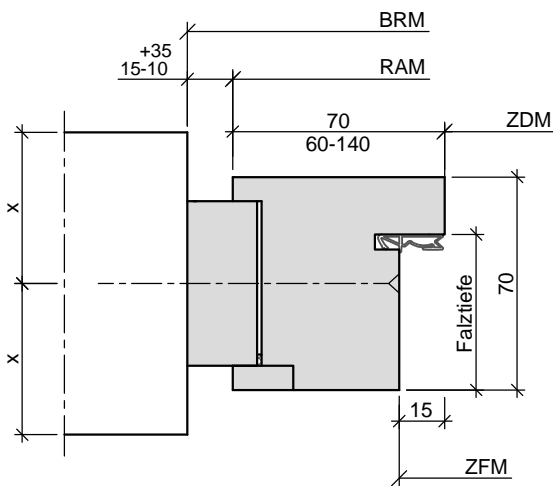
Holzstockzarge HSZ



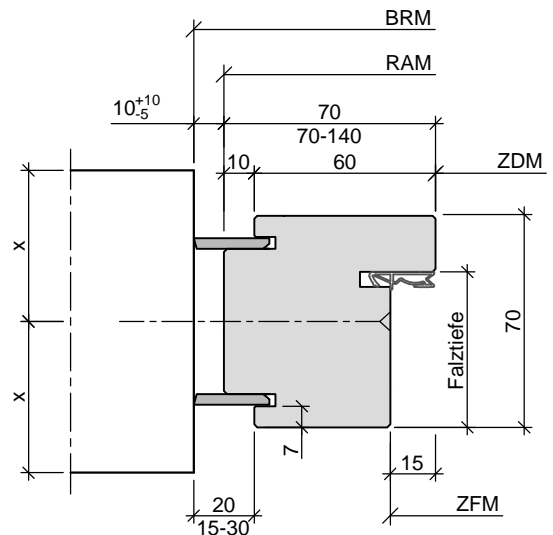
Holzstockzarge in Leibungsmontage



Holzstockzarge in Leibungsmontage mit Wandanschlussleisten



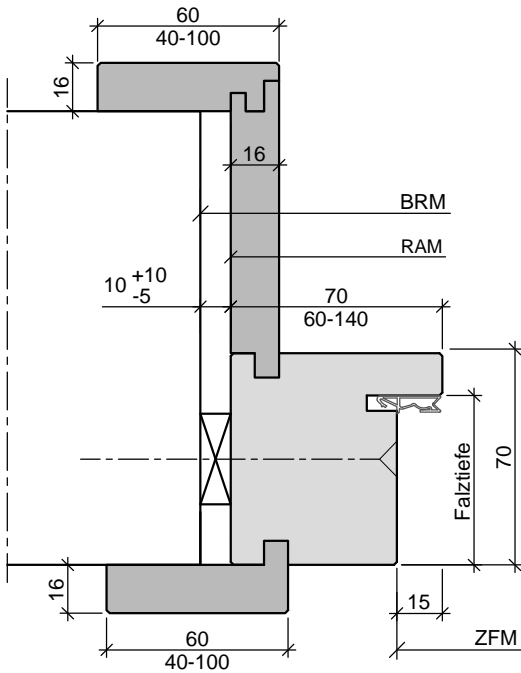
Holzstockzarge in Leibungsmontage mit Schattennut Typ 1



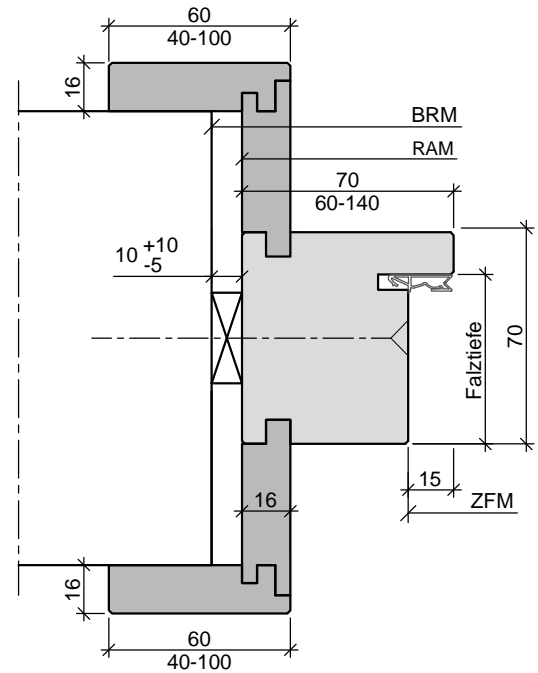
Holzstockzarge in Leibungsmontage mit Schattennut Typ 2

4.4 4. Zargen

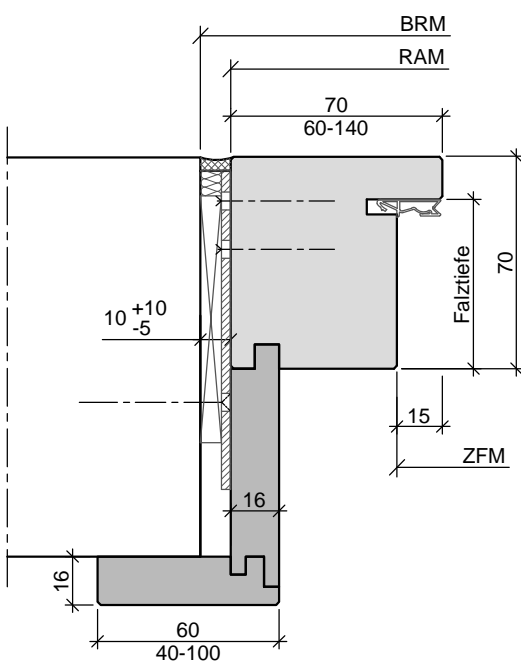
Holzstockzarge HSZ



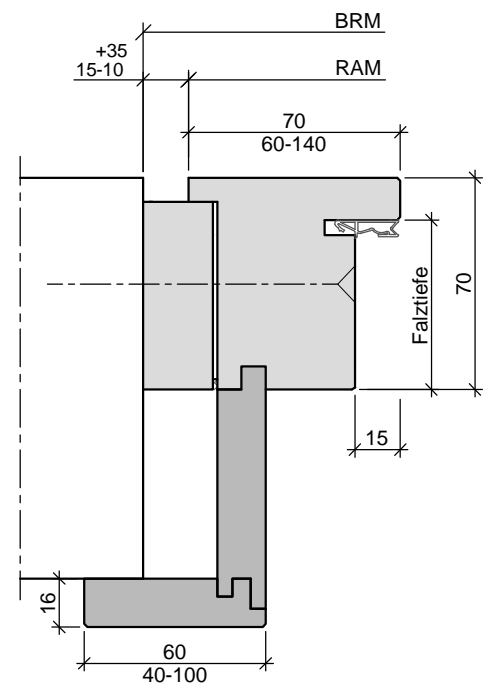
Holzstockzarge mit Leibungsfutter und Bekleidung



Holzstockzarge mit beidseitigem Leibungsfutter



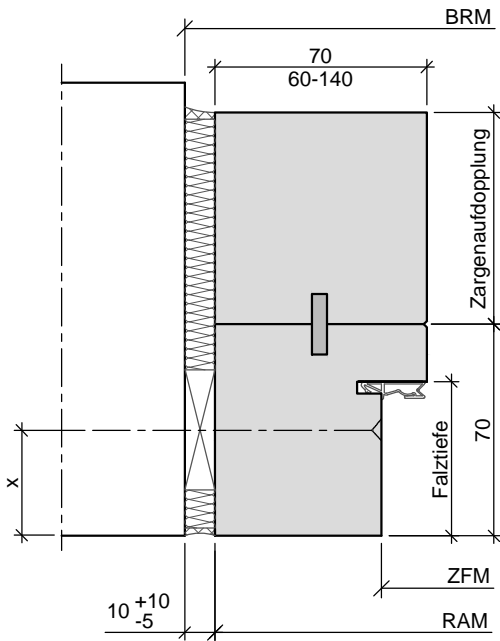
Holzstockzarge mit einseitigem Leibungsfutter



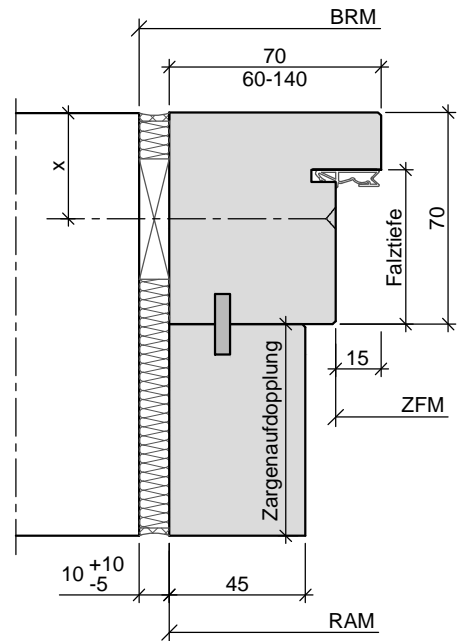
Holzstockzarge mit Schattennut mit einseitigem Leibungsfutter

4.4 4. Zargen

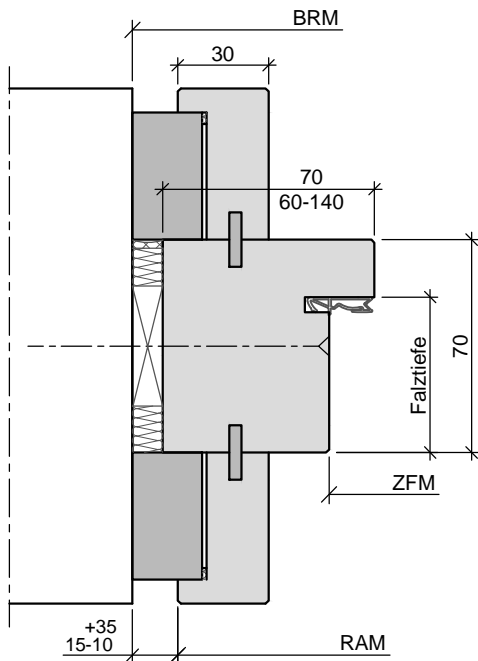
Holzstockzarge HSZ



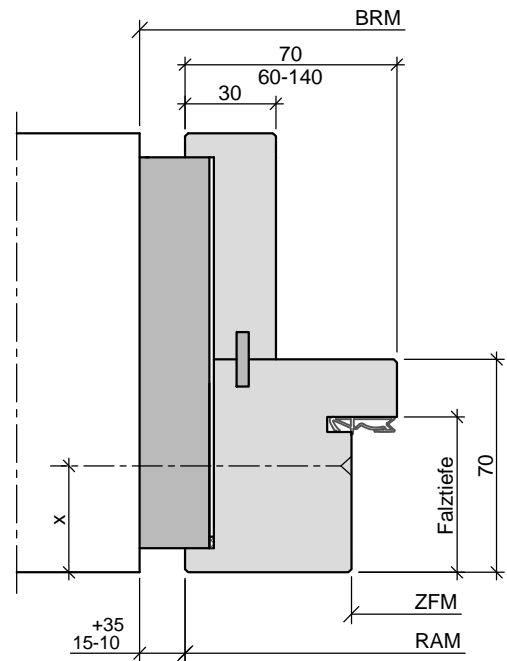
Holzstockzarge mit Zargenaufdopplung auf Bandgegenseite Leibungstief



Holzstockzarge mit Zargenaufdopplung auf Bandseite Leibungstief



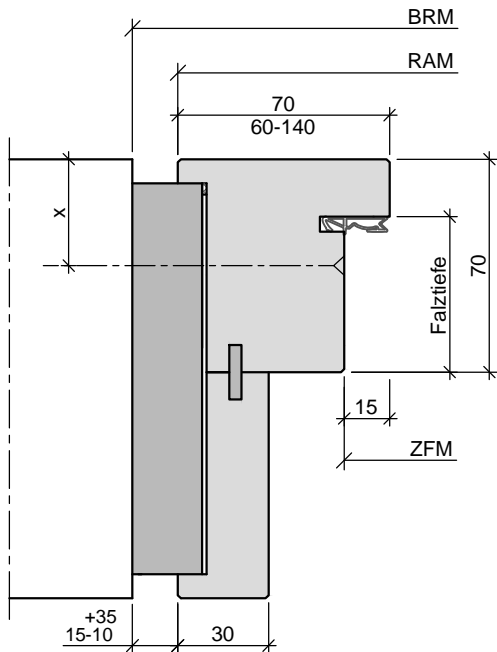
Holzstockzarge mit Gegenfutter beidseitig mit Schattennut



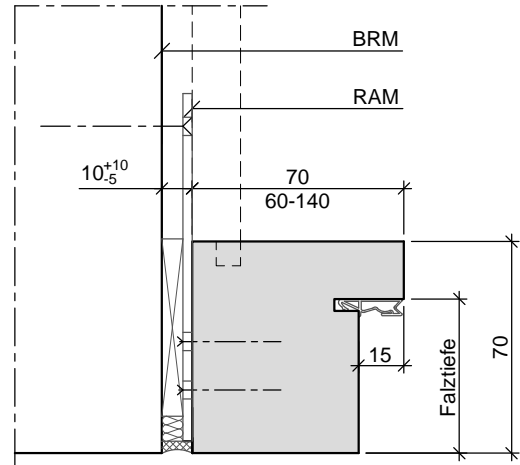
Holzstockzarge mit Gegenfutter auf Bandgegenseite mit Schattennut

4.4 4. Zargen

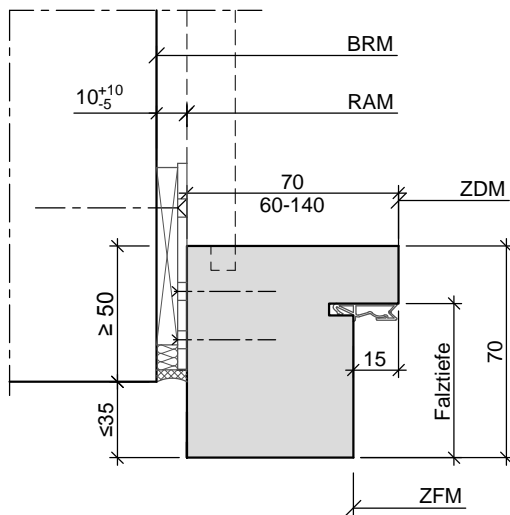
Holzstockzarge HSZ



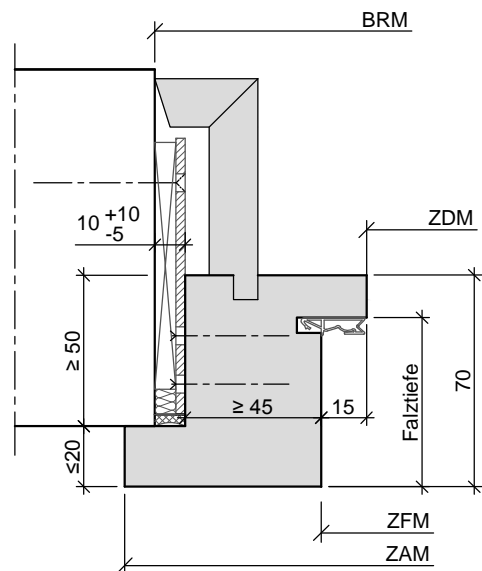
Holzstockzarge mit Gegenfutter auf Bandseite mit Schattennut



Holzstockzarge Leibungsmontage mit Bandeisen



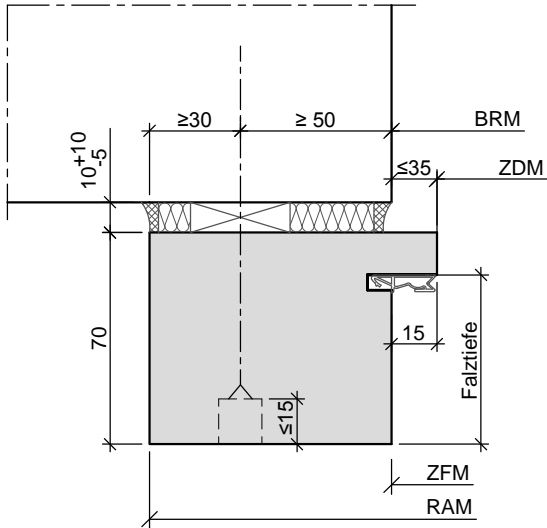
Holzstockzarge Leibungsmontage mit Bandeisen



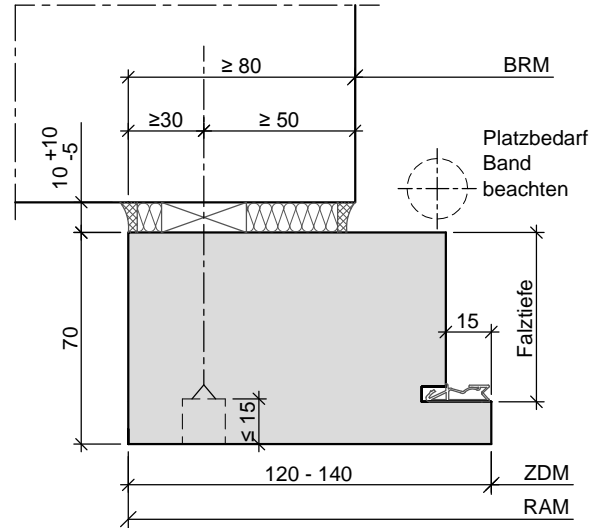
Holzstockzarge mit Ausfüllung Leibungsmontage mit Bandeisen

4.4 4. Zargen

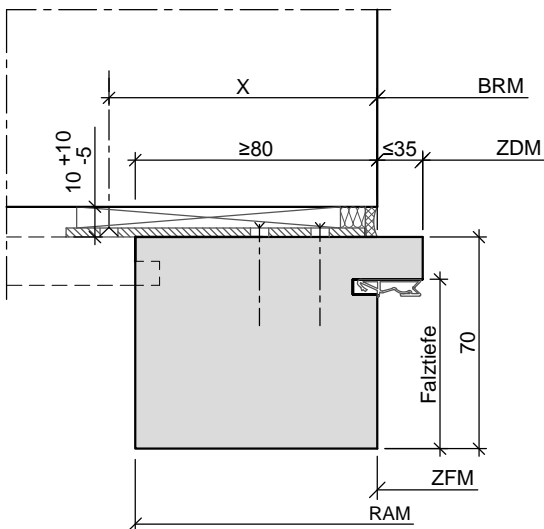
Holzstockzarge HSZ



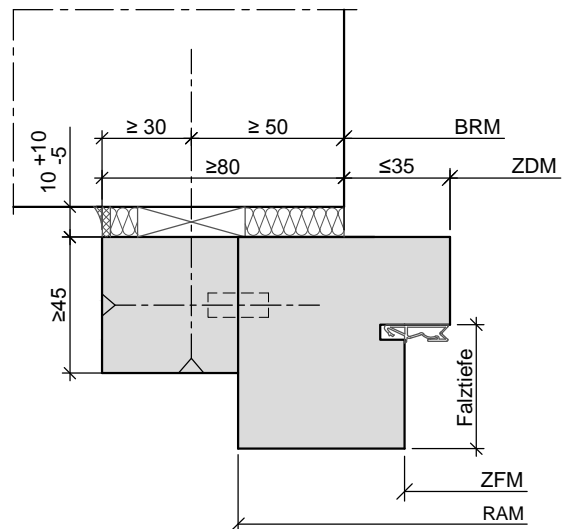
Holzstockzarge
Blendrahmenmontage



Holzstockzarge
Blendrahmenmontage
Tür in die Leibung aufschlagend

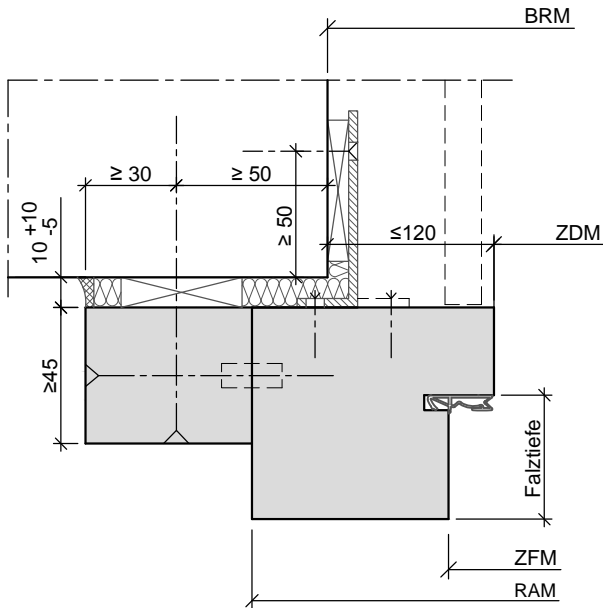


Holzstockzarge
Blendrahmenmontage mit Bänderisen

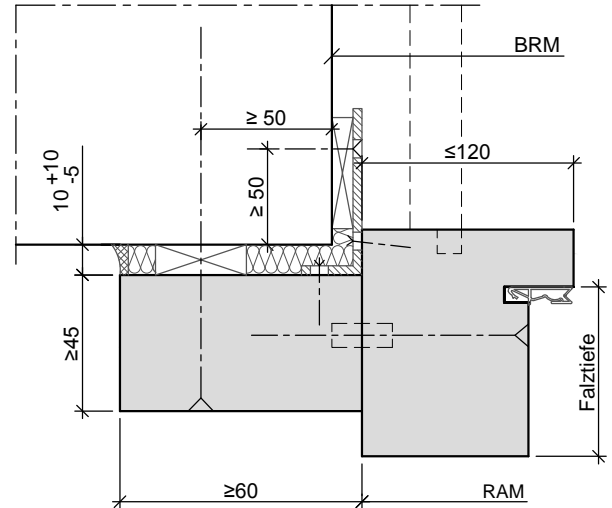


Holzstockzarge
Blendrahmenmontage
mit Rahmenverbreiterung

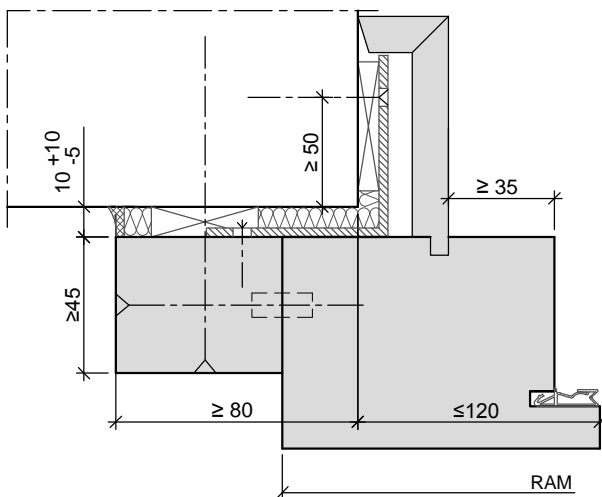
Holzstockzarge HSZ



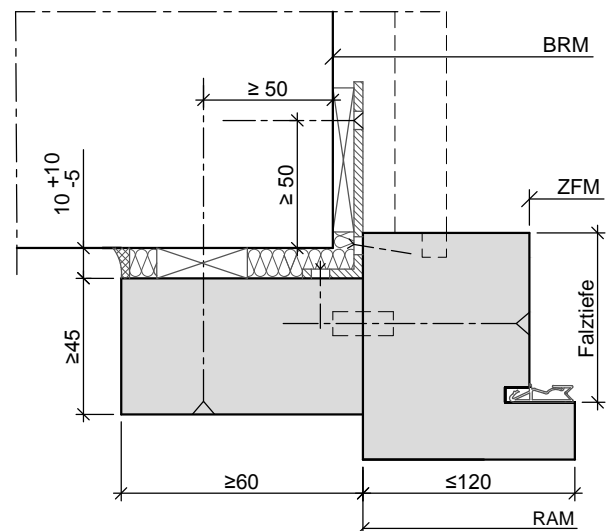
Holzstockzarge
Vorsatzmontage $\geq 35 \leq 120$
Bandeisenbefestigung



Holzstockzarge
Leibungsmontage mit Überstand
Befestigung mit Bandeisen

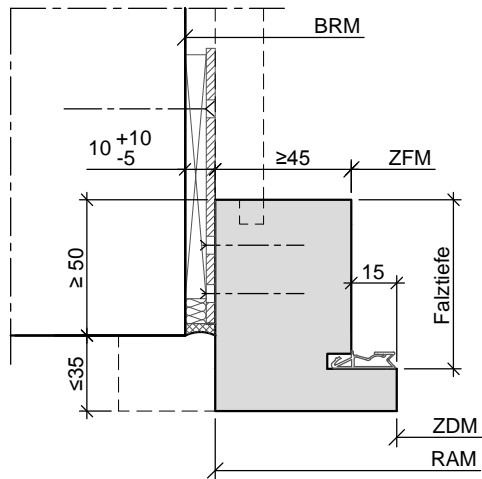


Holzstockzarge
Vorsatzmontage $\geq 35 \leq 120$
Bandeisenbefestigung



Holzstockzarge
Leibungsmontage mit Überstand
Befestigung mit Bandeisen

Holzstockzarge HSZ



Holzstockzarge
Leibungsmontage mit Überstand ≤ 35
Befestigung mit Bandeisen