

<b>4. Zargen</b> .....	2
4.2 Holzobjektzarge HOZ .....	2

Holzobjektzarge HOZ

Baurichtmaß (B x H)	<ul style="list-style-type: none"> <li>◦ 1-flügelig: min. 500 x 1500 mm, max. 1400 x 2730 mm, 2731 mm - 3500 mm mit Stoßfuge</li> <li>◦ 2-flügelig: min. 1200 x 1500 mm, max. 2500 x 2730 mm, 2731 mm - 3500 mm mit Stoßfuge</li> </ul>
Ausführungsvarianten	<ul style="list-style-type: none"> <li>• 1-flügelig                             <ul style="list-style-type: none"> <li>◦ mit schmalen Seitenteil</li> <li>◦ 2-flügelig</li> <li>◦ mit Oberblende</li> <li>◦ mit Oberlicht und Kämpferprofil</li> </ul> </li> </ul>
Zargenvariante	<ul style="list-style-type: none"> <li>• Objekt-Vollgehrungszarge Leibung aus ca. 25 mm hochverdichteter Spanplatten, Falz- und Zierbekleidung aus MDF. Falzbekleidung zur Verschraubung in die Wand. Verstellbarer Zierbekleidung, Falzbreite 15 mm, Verbindungsbeschläge aus Metall.</li> </ul>
Zargenwanddicke	<ul style="list-style-type: none"> <li>◦ Maulweiten von 100 mm bis 400 mm</li> <li>◦ Maulweiten von 401 mm bis 650 mm, mit bis zu 20 mm breiter Dehnungsfuge</li> <li>◦ Bei Doppelfalzausführung Maulweite mind. 120 mm</li> <li>◦ Eckzarge ab Wanddicke 120 mm, ohne Zierbekleidung, ohne Nute</li> </ul>
Zargenverstellbereich	<ul style="list-style-type: none"> <li>• -5 / +15 mm (maximaler) Wanddickenausgleich</li> </ul>
Zargespiegel	<ul style="list-style-type: none"> <li>• bandseitig/bandgegenseitig 60/60 mm</li> <li>◦ optional 80/80 mm oder 100/100 mm</li> <li>◦ Sonderbreiten auf Anfrage (61 - 99 mm)</li> </ul>
Bekleidungsdicke	<ul style="list-style-type: none"> <li>• bandseitig/bandgegenseitig 22/22</li> <li>◦ optional bandseitig/bandgegenseitig 16/16</li> </ul>
Brandschutz	<ul style="list-style-type: none"> <li>◦ geeignet für Türen mit T30 Anforderung nach DIN 4102 / EN 1634-1</li> </ul>
Rauchschutz	<ul style="list-style-type: none"> <li>◦ geeignet für Türen mit Rauchschutz nach DIN 18095</li> </ul>
Schallschutz nach VDI 3728 / DIN EN 4109 (Prüfwert)	<ul style="list-style-type: none"> <li>◦ geeignet für Türen mit Schallschutzklasse 1 / 32 dB Rw</li> <li>◦ geeignet für Türen mit Schallschutzklasse 2 / 37 dB Rw</li> <li>◦ geeignet für Türen mit Schallschutzklasse 3 / 42 dB Rw</li> </ul>
Einbruchschutz nach DIN EN 1627	<ul style="list-style-type: none"> <li>◦ geeignet für Türen mit WK 1 / Widerstandsklasse "RC 1"</li> <li>◦ geeignet für Türen mit WK 2 / Widerstandsklasse "RC 2"</li> <li>◦ geeignet für Türen mit WK 3 / Widerstandsklasse "RC 3"</li> </ul>
Oberfläche	<ul style="list-style-type: none"> <li>◦ CPL WESTAG-Kollektion ca. 0,2 mm Weiß (ähnlich RAL 9010)</li> <li>◦ CPL WESTAG-Kollektion ca. 0,2 mm Verkehrsweiß (ähnlich RAL 9016)</li> <li>◦ CPL WESTAG-Kollektion ca. 0,2 mm Perlweiß (ähnlich RAL 9016) mit Struktur</li> </ul>

- CPL WESTAG-Kollektion ca. 0,2 mm Hellgrau (ähnlich RAL 7035) mit Struktur
- CPL WESTAG-Kollektion ca. 0,2 mm Eiche Weiß mit Holzstruktur
- CPL beschichtet ca. 0,45 mm, abweichend der WESTAG-Kollektion (Hersteller: Egger, Kaindl) nach jeweils gültiger Hersteller – Türenkollektion
- Grundierfolie
- Echtholz furniert (transparent lackiert oder gebeizt)
- Deckend lackiert (z.B. Weiß- oder Sondertöne nach RAL bzw. NCS)
- HPL beschichtet 0,8 mm (Hersteller Getalit, Formica, Homapal, Fenix, Resopal, optional 1,2 mm oder 2,0 mm) nach jeweils gültiger Hersteller – Türenkollektion

**Zargenkantenausbildung**

- Designkante (Radius ca. 2 mm) an Bekleidungen und Futterbrett nur bei CPL Oberflächen: Weiß, Verkehrsweiß, Perlweiß, Hellgrau, und Eiche weiß und bei RAL Lackierungen sowie bei Gundiervolie (Spiegel 60/60)
- eckige Bekleidungen und eckiges Futterbrett bei allen Oberflächen und Spiegelbreiten abweichend von 60/60 (61-100)
- eckige Bekleidungen und eckiges Futterbrett bei HPL, CPL Sonderkollektion und Furnieroberflächen

**Zargenfalzausbildung**

- für Türblattstärken bis 71 mm
- für gefälzte Türen
- für ungefälzte (stumpf einschlagende) Türen
- für Doppelfalz-Türen (mit 2. Dichtungsebene)
- für ungefälzte (stumpf einschlagende) Türen mit Leibungsfalz (2. Dichtungsebene)
- Anschlagbrett in der Leibung zur Realisierung der 2. Dichtungsebenen

**Zargendichtung**

- Hohlkammer-Dämpfungsprofil (farblich passend zur Zargenoberfläche)

**Zargenschließblech**

- verstärktes Schließblech, 3-fach verschraubt, vorgerichtet für 2-touriges Schließen
- Schließblech, silberfarben (nickel-silber) 3-fach verschraubt, vorgerichtet für 2-touriges Schließen
- verstärktes Schließblech mit Zusatzblechen für Mehrfachverriegelung, 3-fach verschraubt, vorgerichtet für 2-touriges Schließen

**Bandunterkonstruktion**

- 2 eingebaute (mehrfach verschraubte) 3D-verstellbare Unterkonstruktionen Typ VX (optional 3 Stück)
- 2 eingebaute (mehrfach verschraubte) Stahlbandtaschen für 2-teilige bzw. 3-teilige Standard Türbänder (Optional 3 Stück)
- 2 eingebaute (mehrfach verschraubte) 3D-verstellbare Unterkonstruktionen für verdeckt liegende Türbänder (optional 3 Stück)

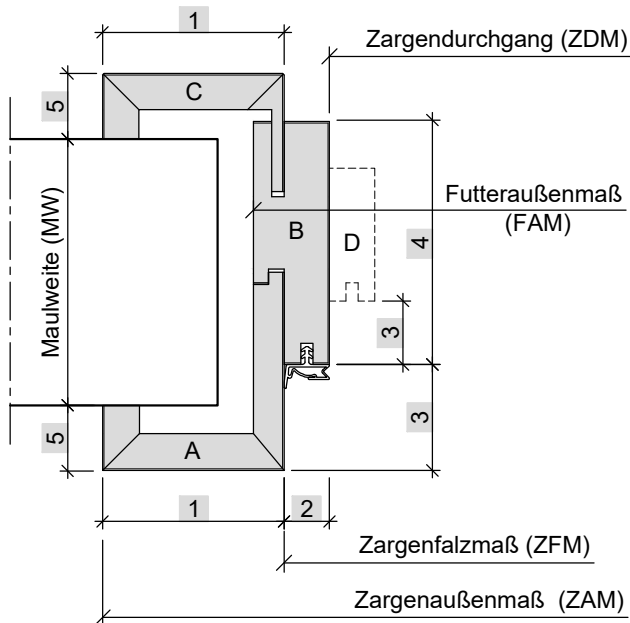
**Wandarten**

- alle Wandarten, sofern statisch ausreichend tragfähig. Bei speziellen Tür- bzw. Elementanforderungen sind die Angaben aus Kapitel 3 zu beachten.

Holzobjektzarge HOZ

Sonderausstattung ◦ Sicherheitsausstattung (Riegelkontakt, Magnetkontakt, E-Öffner, Kabelübergänge u.s.w.)

• = Standard ◦ = optional bzw. mit bestimmten Auflagen möglich

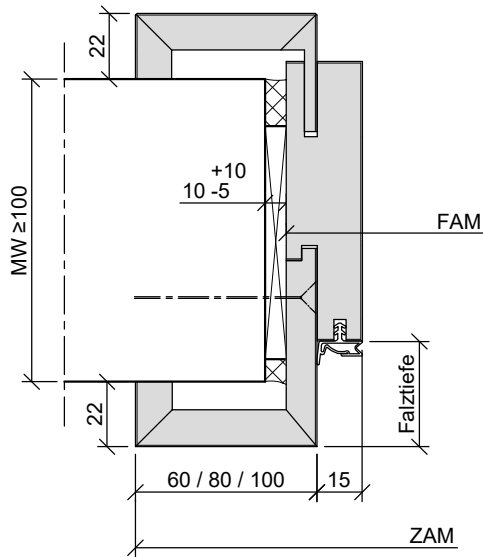


A = Falzbekleidung  
 B = Leibungsteil  
 C = Zierbekleidung  
 D = Zusatzfalz

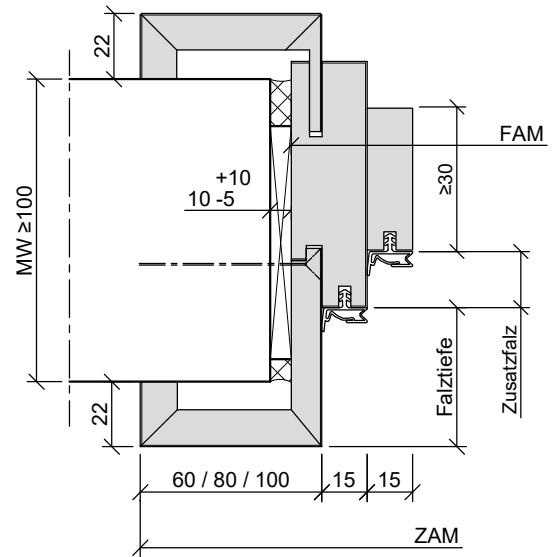
1 = Bekleidungsbreite  
 2 = Falzbreite  
 3 = Falztiefe  
 4 = Leibungstiefe  
 5 = Bekleidungsdicke

4.2 4. Zargen

Holzobjektzarge HOZ



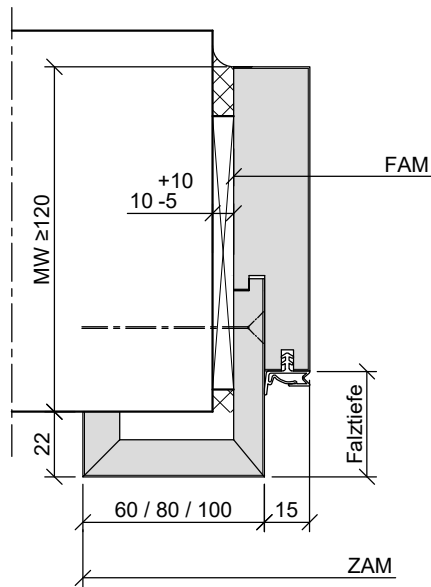
Holz - Objektzarge



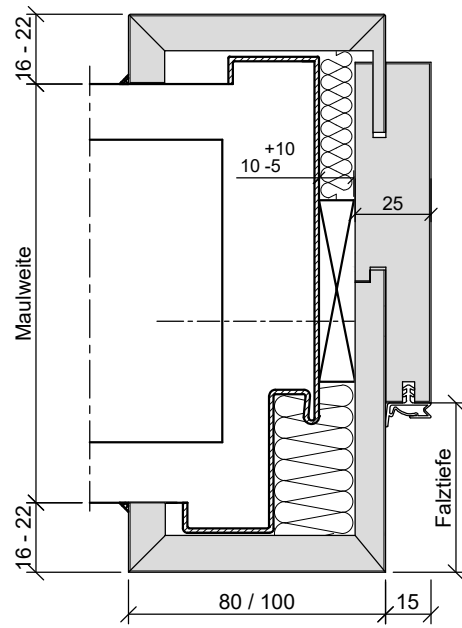
Holz - Objektzarge mit Doppelfalz

4.2 4. Zargen

Holzobjektzarge HOZ



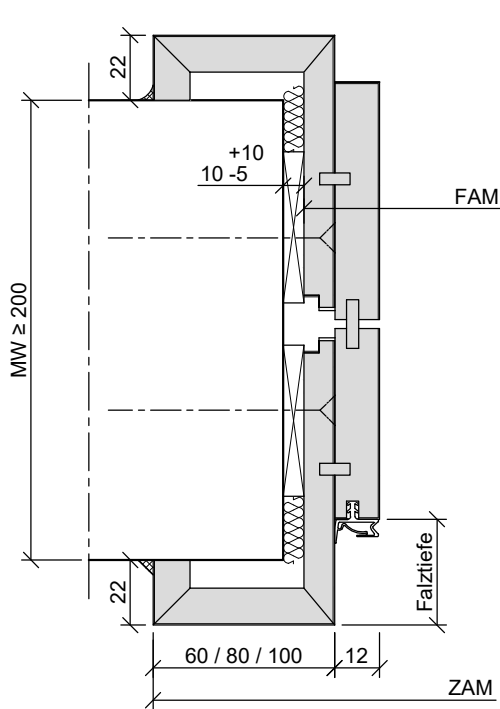
Holz - Objekt- Eckzarge



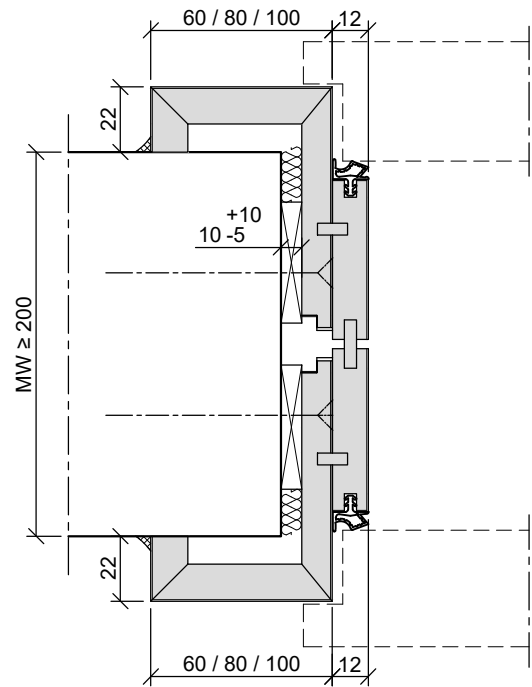
Holz - Objektzarge als Renovierungszarge

### 4.2 4. Zargen

Holzobjektzarge HOZ



Holz - Objektzarge  
mit Dehungsfuge



Holz - Objektzarge  
mit Doppeltür (Kastentür)