

--	--

4. Zargen	2
4.1 Holzumfassungszarge HUZ	2

4.1 4. Zargen

Holzumfassungszarge HUZ

Baurichtmaß (B x H) ° 1-flügelig: min. 500 x 1350 mm, max. 1350 x 2650 mm

° 2-flügelig: min. 1250 x 1350 mm, max. 2200 x 2650 mm

Ausführungsvarianten • 1-flügelig

° 2-flügelig

° mit Oberblende

Zargenvariante • Standard-Vollgehrungszarge aus ca 23 mm hochverdichteten Spanplatten, mit eingeleimter Falz- und verstellbarer Zierbekleidung, Falzbreite 12 mm, Verbindungsbeschläge für Schnellmontage aus Metall.

Zargenwanddicke • Maulweiten von 80 mm bis 330 mm
° bei stumpf einschlagend von 100 mm bis 330 mm
° Maulweiten von 331 mm bis 600 mm, mit bis zu 20 mm breiter Dehnungsfuge

Zargenverstellbereich • -5 / +15 mm (maximaler) Wanddickenausgleich

Zargespiegel • bandseitig/bandgegenseitig 60/60 mm (gefälzte Tür)
° bandseitig/bandgegenseitig 70/70 mm (stumpfe Tür)

Bekleidungsdicke • bandseitig/bandgegenseitig 22/22 (gefälzte Tür)
• bandseitig/bandgegenseitig 16/16 (stumpfe Tür)
° bandseitig/bandgegenseitig 16/16 (gefälzte Tür)

Schallschutz nach VDI 3728 / DIN EN 4109 (Prüfwert) ° geeignet für Türen mit Schallschutzklasse 2 / 37 dB Rw
° geeignet für Türen mit Schallschutzklasse 1 / 32 dB Rw

Oberfläche ° CPL WESTAG-Kollektion ca. 0,2 mm Weiß (ähnlich RAL 9010)
° CPL WESTAG-Kollektion ca. 0,2 mm Verkehrsweiß (ähnlich RAL 9016)
° CPL WESTAG-Kollektion ca. 0,2 mm Perlweiß (ähnlich RAL 9016) mit Struktur
° CPL WESTAG-Kollektion ca. 0,2 mm Hellgrau (ähnlich RAL 7035) mit Struktur
° CPL WESTAG-Kollektion ca. 0,2 mm Eiche Weiß mit Holzstruktur
° Weißlack ähnlich RAL 9010 / 9016

Zargenkantenausbildung • Designkante (Radius ca. 2 mm) an Bekleidungen und Futterbrettung

Zargenfalzausbildung • für Türblattstärken bis 43 mm

° für gefälzte Türen

° für ungefälzte (stumpf einschlagende) Türen

Zargendichtung ° Hohlkammer-Dämpfungsprofil (farblich passend zur Zargenoberfläche)

Holzumfassungszarge HUZ

Zargenschließblech • Schließblech, silberfarben (nickel-silber) 3-fach verschraubt, vorgerichtet für 2-touriges Schließen

- Edelstahl-Schließblech, 3-fach verschraubt, vorgerichtet für 2-touriges Schließen
- verstärktes Schließblech, 3-fach verschraubt, vorgerichtet für 2-touriges Schließen

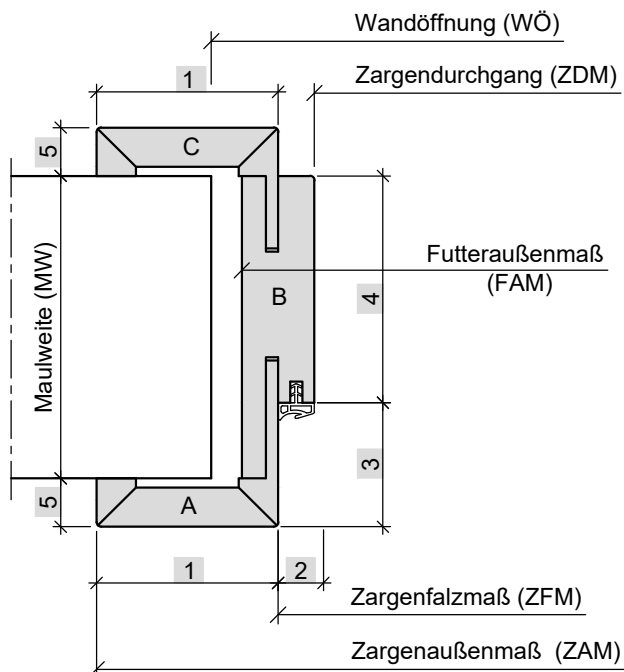
Bandunterkonstruktion • 2 eingebaute (mehrfach verschraubte) Stahlbandtaschen für 2-teilige bzw. 3-teilige Standard Türbänder (Optional 3 Stück)

- 2 eingebaute (mehrfach verschraubte) 3D-verstellbare Unterkonstruktionen Typ VX (optional 3 Stück)
- 2 eingebaute (mehrfach verschraubte) 3D-verstellbare Unterkonstruktionen für verdeckt liegende Türbänder (optional 3 Stück)

Wandarten ◦ alle Wandarten, sofern statisch ausreichend tragfähig. Bei speziellen Tür- bzw. Elementanforderungen sind die Angaben aus Kapitel 3 zu beachten.

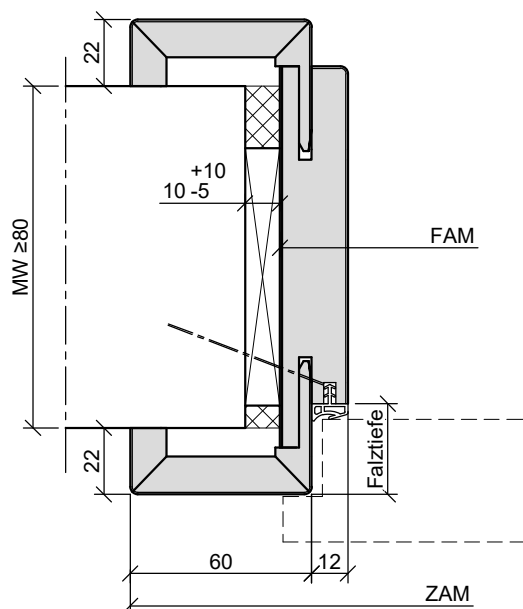
Sonderausstattung ◦ Sicherheitsausstattung (Riegelkontakt, Magnetkontakt, E-Öffner, Kabelübergänge u.s.w.)

• = Standard ◦ = optional bzw. mit bestimmten Auflagen möglich

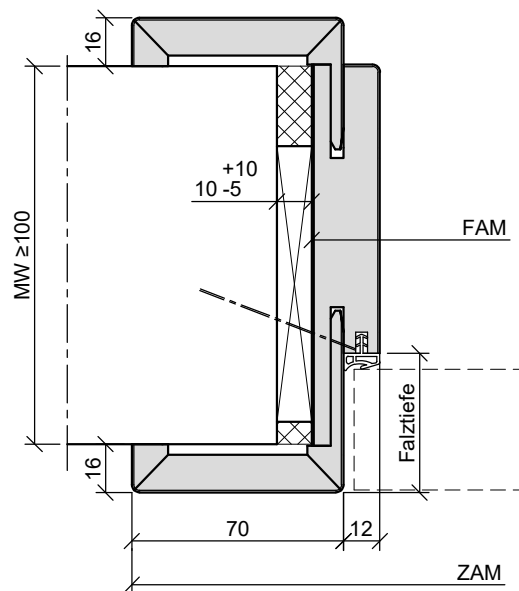


A = Falzbekleidung
B = Leibungsteil
C = Zierbekleidung

1 = Bekleidungsbreite
2 = Falzbreite
3 = Falztiefe
4 = Leibungstiefe
5 = Bekleidungsstärke



Holz - Umfassungszarge
Türblatt gefälzt



Holz - Umfassungszarge
Türblatt stumpf