

3. Türen	2
3.9.6 HW67 T90	2

HW67 T90

Baurichtmaß (B x H)	<ul style="list-style-type: none"> ◦ 1-flügelig: min. 625 x 1000 mm, max. 1375 x 2500 mm, 3500 mm mit Oberlicht / Oberblende ◦ 2-flügelig: min. 1375 x 1750 mm, max. 2500 x 2500 mm, 3500 mm mit Oberlicht / Oberblende
Ausführungsvarianten	<ul style="list-style-type: none"> • 1-flügelig ◦ 2-flügelig ◦ mit Oberblende ◦ mit Oberlicht und Kämpferprofil
Türdicke	• ca. 68 mm
Gewicht	• Flächengewicht ab ca. 51 kg/m ²
U-Wert	• 1,40 W/m ² K
Türkonstruktion	• Holzwerkstofftür in Sandwichbauweise mit Rahmen und HDF Absperrung
Zargenvariante	<ul style="list-style-type: none"> ◦ in Holzblockzarge Typ HBZ (Ausführungsdetails in Kapitel 4.3) ◦ in Stahlumfassungszarge Typ SUZ (Ausführungsdetails in Kapitel 4.9) ◦ in Stahleckzarge Typ SEZ (Ausführungsdetails in Kapitel 4.9) ◦ in feststehende Seitenteile und Verglasungswände (Ausführungsdetails in Kapitel 5)
Brandschutz	• Nach DIN 4102 / EN 1634-1 mit bauaufsichtlicher Zulassung Z-6.20-2154
Rauchschutz	◦ geprüft nach DIN 18095, AbP Prüfzeugnis P-5005 DMT DO
Schallschutz nach VDI 3728 / DIN EN 4109 (Prüfwert)	<ul style="list-style-type: none"> ◦ Schallschutzklasse 1 / 32 dB Rw ◦ Schallschutzklasse 2 / 37 dB Rw ◦ höhere Schalldämmwerte mit Akustikaufdopplung möglich. (Siehe Kapitel 2.3)
Einbruchschutz nach DIN EN 1627	◦ WK 2 / Widerstandsklasse "RC 2"
Klimaschutz nach DIN EN 1121	<ul style="list-style-type: none"> • Klasse II / Prüfklima "b" ◦ Klasse I / Prüfklima "a"
Beanspruchungsgruppe nach RAL - RG 426 bzw. DIN EN 1192	<ul style="list-style-type: none"> • "S" / Klasse 3 ◦ "M" / Klasse 2 ◦ "E" / Klasse 4
Mittellage	• mehrlagige Spezialeinlage
Oberfläche	◦ Echtholz furniert (transparent lackiert oder gebeizt)

HW67 T90

- Streichfähiges HDF weiß grundiert (optional roh) für bauseitig deckenden Anstrich
- Deckend lackiert (z.B. Weiß- oder Sondertöne nach RAL bzw. NCS)
- CPL beschichtet ca. 0,5 mm nach WESTAG-Auswahlkollektion
- HPL beschichtet 0,8 mm (Hersteller Getalit, Formica, Homapal, Fenix, Resopal, optional 1,2 mm oder 2,0 mm) nach jeweils gültiger Hersteller – Türenkollektion

- Kantenausbildung
- gefälzt
 - ungefälzt (stumpf einschlagend)
 - Falz/Gegenfalz (Mittelfuge bei 2-flügelig)
 - Falz/Gegenfalz (zur Oberblende)

- Türkanten
- Einleimer aus Massivholz
 - angegossene PU-Kante (nur bei HPL-Oberfläche) weiß 9010, grau 7035 und schwarz 9005
Nur bei 1-flg. Türen
(Andere Farben auf Anfrage)

- Lichtausschnitt
- mit Lichtausschnitt

- Lichtausschnittarten
- Friese mind. 120/120/120/220 mm
(Friese oben/Bandkante/Schloßkante/Sockel)

- Bodendichtung
- 1 Stück eingebaute absenkbare Bodendichtung

- Schlösser
- eingebautes FH Schloss Dorn 65 mm (optional Dorn 80 mm)
 - Standflügelverriegelung mit automatischem Falztreibriegel

- Bänder
- 2 Stück eingebaute Bänder 3-dimensional verstellbar (optional 3 Stück)

- Türschließer
- mit Scherenschließer
 - mit Gleitschienen-schließer
 - mit verdeckt liegendem Türschließer
 - zweiflügelige Türen mit integr. Schließfolgeregelung
 - Türschließer mit elektrom. Feststellvorrichtung
 - mit automatischem Drehtürantrieb

- Design&Stil
- Leistenauflagen
 - Aufdopplungen (Rahmen und Feld)
 - profilierte Glashalteleisten

- Wandarten
- Wände aus Mauerwerk nach DIN 1053-1, Wanddicke mind. 115 mm
 - Wände aus Beton nach DIN 1045-1, Wanddicke mind. 100 mm
 - Bekleidete Stahlstützen nach statischen und brandtechnischen Anforderungen.
 - Leichtbauwände nach DIN 4102-4, Wanddicke mind. 125 mm
 - Wände aus Porenbeton nach DIN 4165-3, Wanddicke mind. 175 mm

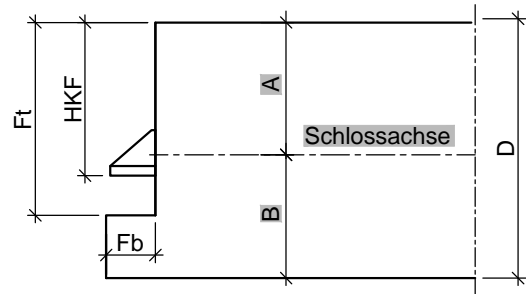
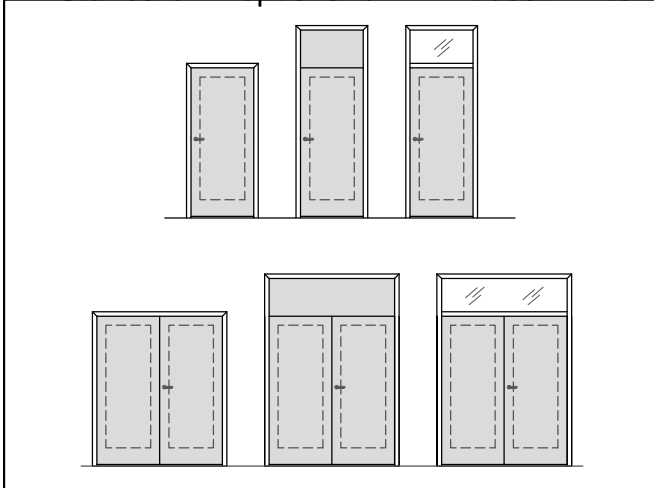
- Sonderausstattung
- Sicherheitsausstattung (Riegelkontakt, Magnetkontakt, E-Öffner, Kabelübergänge u.s.w.)

HW67 T90

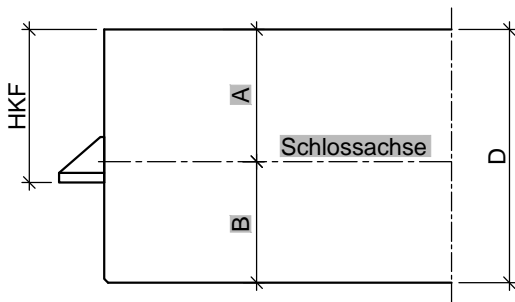
° Türspion

°

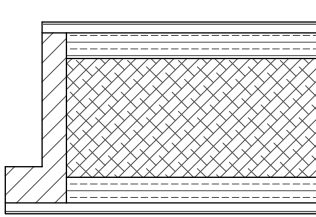
• = Standard ° = optional bzw. mit bestimmten Auflagen möglich



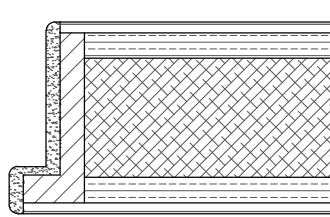
Türblatt gefälzt (alle Maße in mm)						
Türtyp	D	Fb	Ft	HKF	A	B
HW70-T90	67	13	51	40,5	35	32



Türblatt ungefälzt, stumpf (alle Maße in mm)				
Türtyp	D	HKF	A	B
HW70-T90	67	40,5	35	32

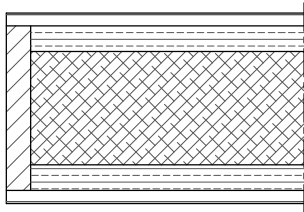


gefälzt mit Einleimer

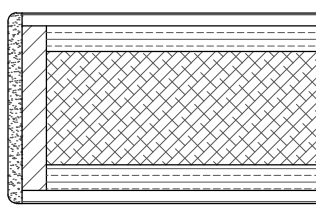


gefälzt mit PU-Kante

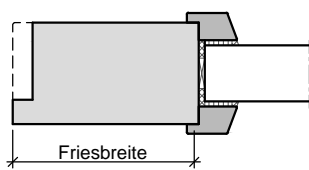
HW67 T90



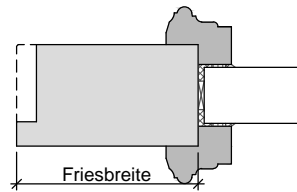
stumpf mit Einleimer



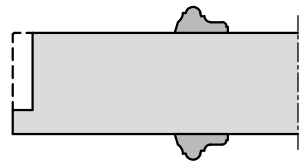
stumpf mit PU-Kante



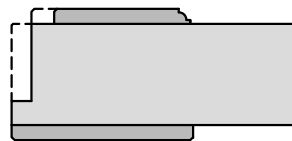
Lichtausschnitt mit
aufliegender Glasleiste



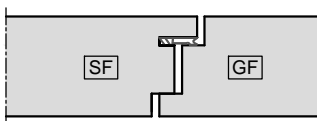
Lichtausschnitt mit
profilierter Sprosse



Türblatt mit aufgesetzter
Massivholzleiste

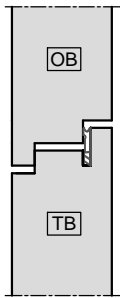


Türblatt mit Aufdopplung

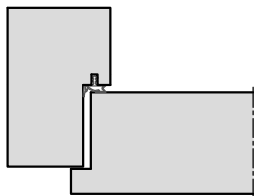


Mittelfuge
Falz/Gegenfalz

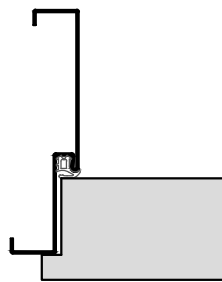
HW67 T90



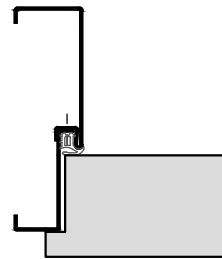
Oberblende
Falz/Gegenfalz



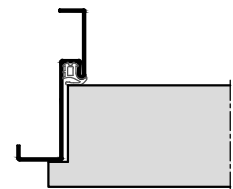
Blockzarge



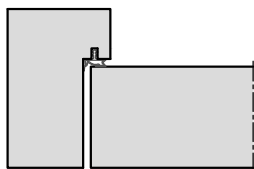
Stahl-Umfassungszarge



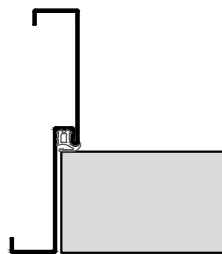
2-teilige
Stahlumfassungszarge



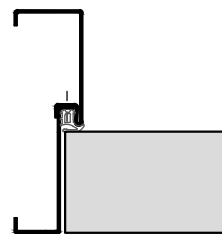
Stahl-Eckzarge



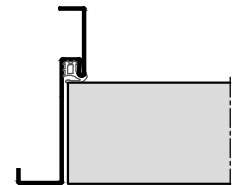
Blockzarge



Stahl-Umfassungszarge

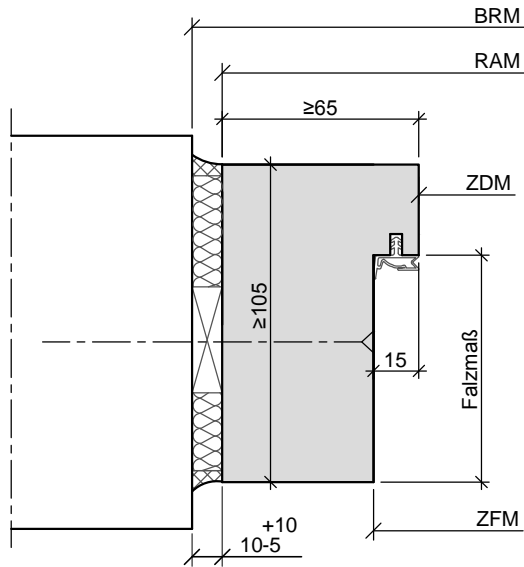


2-teilige
Stahlumfassungszarge

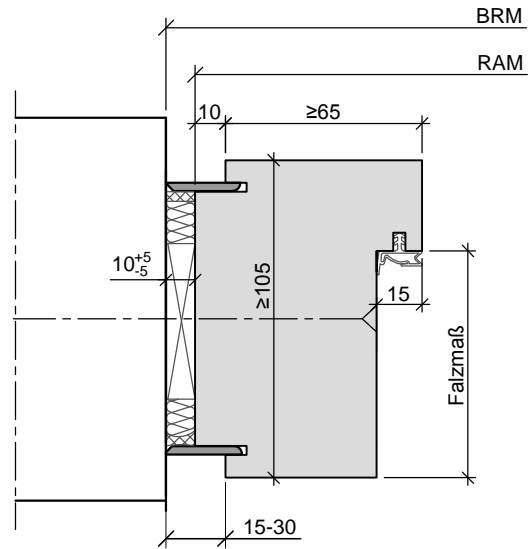


Stahl-Eckzarge

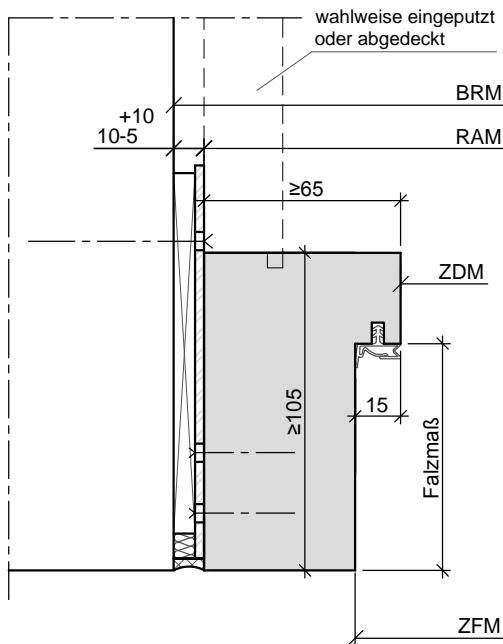
HW67 T90



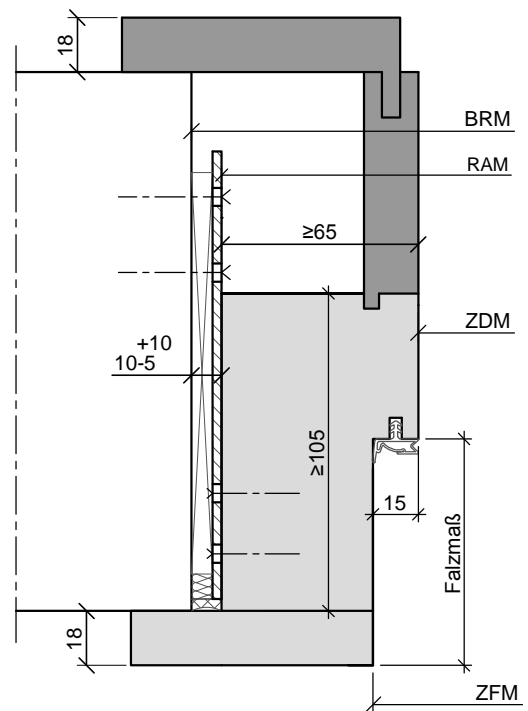
T90 Blockzarge
in Leibungsmontage



T90 Blockzarge mit Schattennut
in Leibungsmontage

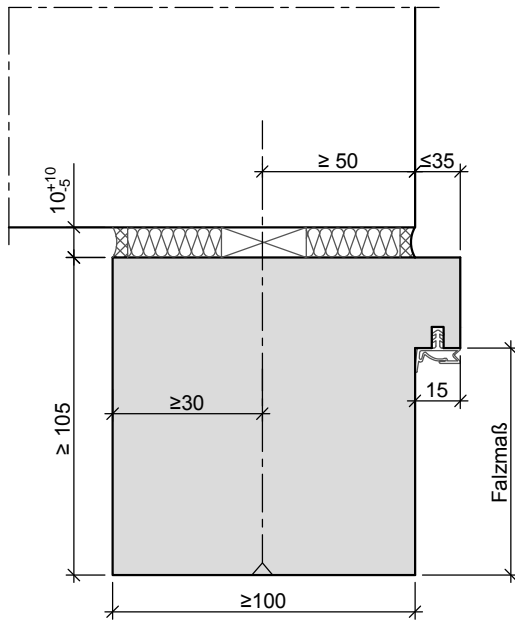


T90 Blockzarge
in Leibungsmontage
mit Bandeisenbefestigung

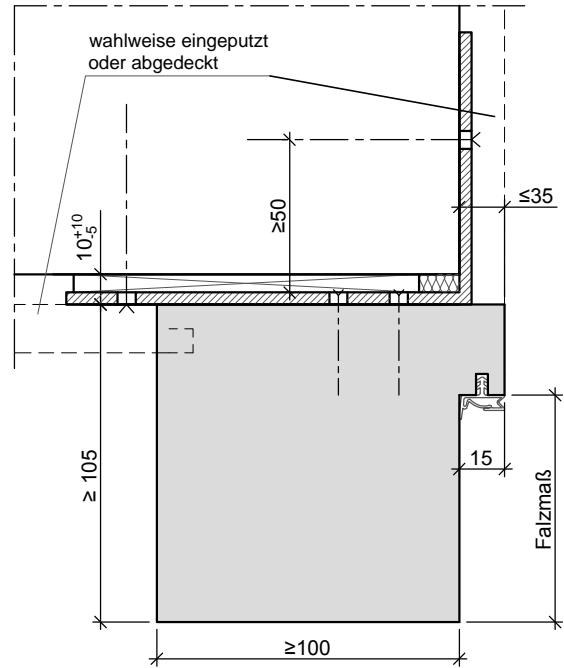


T90 Blockzarge
mit Leibungsfutter
und Bekleidung

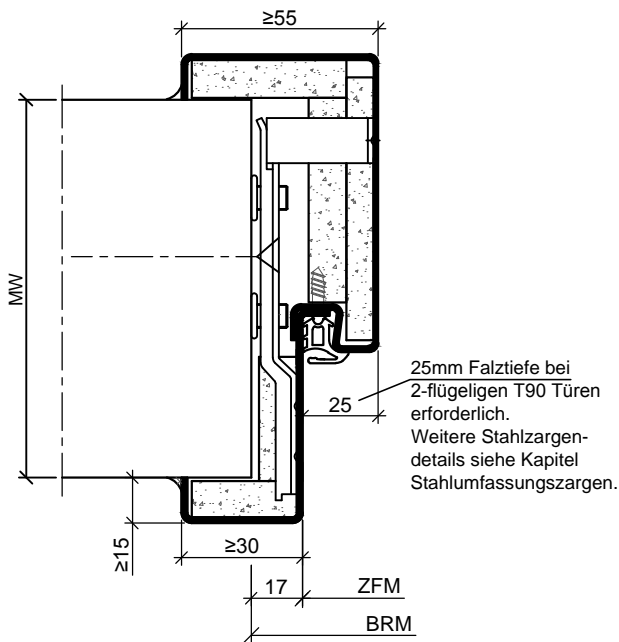
HW67 T90



T90 Blockzarge
in Vorwandmontage



T90 Blockzarge
in Vorwandmontage
mit Bandeisenmontage



Ausführung T90 Stahlzarge
für 2-flügelige Türen