

3. Türen	2
3.9.4 HW68 T30	2

HW68 T30

Baurichtmaß (B x H)	<ul style="list-style-type: none"> ◦ 1-flügelig: min. 625 x 1750 mm, max. 1500 x 3000 mm, 3500 mm mit Oberlicht / Oberblende ◦ 2-flügelig: min. 1375 x 1750 mm, max. 3000 x 3000 mm, 3500 mm mit Oberlicht / Oberblende
Ausführungsvarianten	<ul style="list-style-type: none"> • 1-flügelig ◦ 2-flügelig ◦ mit Oberblende ◦ mit Oberlicht und Kämpferprofil
Türflügelsonderform	<ul style="list-style-type: none"> ◦ Segmentbogen (Stichhöhe < 200 mm) ◦ oben abgeschrägt
Türdicke	<ul style="list-style-type: none"> • ca. 68 mm
Gewicht	<ul style="list-style-type: none"> • Flächengewicht ab ca. 51 kg/m²
U-Wert	<ul style="list-style-type: none"> • 1,22 W/m²K ◦ 0,74 W/m²K (mit Thermo-Aufdoppelung; Türdicke 1-seitig +25 mm)
Türkonstruktion	<ul style="list-style-type: none"> • Holzwerkstofftür in Sandwichbauweise mit Rahmen, HDF Absperrung und Stabilisator
Zargenvariante	<ul style="list-style-type: none"> ◦ in Holzumfassungszarge Typ HOZ (Ausführungsdetails in Kapitel 4.2) ◦ in Holzblockzarge Typ HBZ (Ausführungsdetails in Kapitel 4.3) ◦ in Holzstockzarge Typ HSZ (Ausführungsdetails in Kapitel 4.4) ◦ in Stahlumfassungszarge Typ SUZ (Ausführungsdetails in Kapitel 4.9) ◦ in Stahleckzarge Typ SEZ (Ausführungsdetails in Kapitel 4.9) ◦ in feststehende Seitenteile und Verglasungswände (Ausführungsdetails in Kapitel 5)
Brandschutz	<ul style="list-style-type: none"> ◦ Nach DIN 4102 / EN 1634-1 mit bauaufsichtlicher Zulassung Z-6.20-2131
Rauchschutz	<ul style="list-style-type: none"> ◦ geprüft nach DIN 18095, AbP Prüfzeugnis P-5005 DMT DO
Schallschutz nach VDI 3728 / DIN EN 4109 (Prüfwert)	<ul style="list-style-type: none"> ◦ Schallschutzklasse 1 / 32 dB Rw ◦ Schallschutzklasse 2 / 37 dB Rw ◦ Schallschutzklasse 3 / 42 dB Rw ◦ höhere Schalldämmwerte mit Akustikaufdopplung möglich. (Siehe Kapitel 2.3)
Einbruchschutz nach DIN EN 1627	<ul style="list-style-type: none"> ◦ WK 1 / Widerstandsklasse "RC 1" ◦ WK 2 / Widerstandsklasse "RC 2" ◦ WK 3 / Widerstandsklasse "RC 3"
Klimaschutz nach DIN EN 1121	<ul style="list-style-type: none"> • Klasse II / Prüfklima "b"

HW68 T30

- Klasse I / Prüfklima "a"
- Klasse III / Prüfklima "c"

Beanspruchungsgruppe "S" / Klasse 3

ppe

nach RAL - RG 426

bzw. DIN EN 1192

- "M" / Klasse 2
- "E" / Klasse 4

Mittellage

- mehrlagige Spezialeinlage

Oberfläche

- Echtholz furniert (transparent lackiert oder gebeizt)
- Streichfähiges HDF weiß grundiert (optional roh) für bauseitig deckenden Anstrich
- Deckend lackiert (z.B. Weiß- oder Sondertöne nach RAL bzw. NCS)
- CPL beschichtet ca. 0,5 mm nach WESTAG-Auswahlkollektion
- HPL beschichtet 0,8 mm (Hersteller Getalit, Formica, Homopal, Fenix, Resopal, optional 1,2 mm oder 2,0 mm) nach jeweils gültiger Hersteller – Türenkollektion

Kantenausbildung

- gefälzt
- stumpf einschlagend, mit Leibungsfalz
- Falz/Gegenfalz (Mittelfuge bei 2-flügelig)
- Falz/Gegenfalz (zur Oberblende)
- gefälzt mit Aufdeckdichtung

Türkanten

- Einleimer aus Massivholz
- angegossene PU-Kante (nur bei HPL-Oberfläche)
weiß 9010, grau 7035 und schwarz 9005
Nur bei 1-flg. Türen, kein Doppelfalz
(Andere Farben auf Anfrage)

Lichtausschnitt

- mit Lichtausschnitt

Lichtausschnittarten

- Friese mind. 120/120/120/120 mm
(Friese oben/Bandkante/Schloßkante/Sockel)
- optional mit Sprossen
- Bullaugen / Sonderformen

Bodendichtung

- 1 Stück eingebaute absenkable Bodendichtung
- 2 Stück eingebaute absenkable Bodendichtungen

Schlösser

- eingebautes FH Schloss Dorn 65 mm (optional Dorn 80 mm)
- Standflügelverriegelung mit automatischem Falztreibriegel
- eingebaute Mehrfachverriegelung 3-fach oder 5-fach

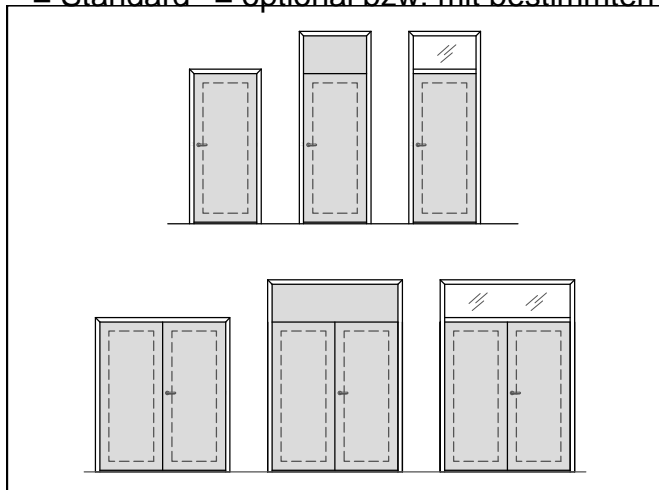
Bänder

- 2 Stück eingebaute Bänder 3-dimensional verstellbar (optional 3 Stück)
- 2 Stück verdeckt liegende Bänder 3-dimensional verstellbar (optional 3 Stück)

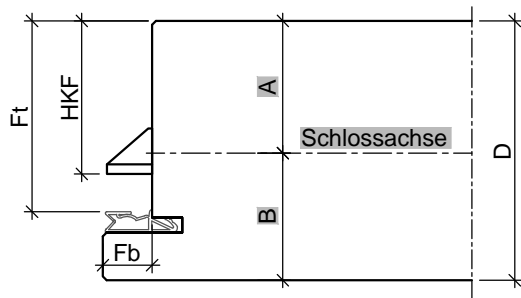
HW68 T30

Türschließer	<ul style="list-style-type: none"> • mit Scherenschließer ◦ mit Gleitschienenschließer ◦ mit verdeckt liegendem Türschließer ◦ zweiflügelige Türen mit integr. Schließfolgeregelung ◦ Türschließer mit elektrom. Feststellvorrichtung ◦ mit automatischem Drehtürantrieb
Design&Stil	<ul style="list-style-type: none"> ◦ Füllungen ◦ Leistenauflagen ◦ Aufdopplungen (Rahmen und Feld) ◦ profilierte Glashalteleisten
Wandarten	<ul style="list-style-type: none"> ◦ Wände aus Mauerwerk nach DIN 1053-1, Wanddicke mind. 115 mm ◦ Wände aus Beton nach DIN 1045-1, Wanddicke mind. 100 mm ◦ Leichtbauwände nach DIN 4102-4, Wanddicke mind. 100 mm ◦ Wände aus Porenbeton nach DIN 4165-3, Wanddicke mind. 150 mm ◦ Bekleidete oder unbekleidete Holz- oder Stahlstützen nach statischen und brandtechnischen Anforderungen.
Sonderausstattung	<ul style="list-style-type: none"> ◦ Sicherheitsausstattung (Riegelkontakt, Magnetkontakt, E-Öffner, Kabelübergänge u.s.w.) ◦ Türspion ◦

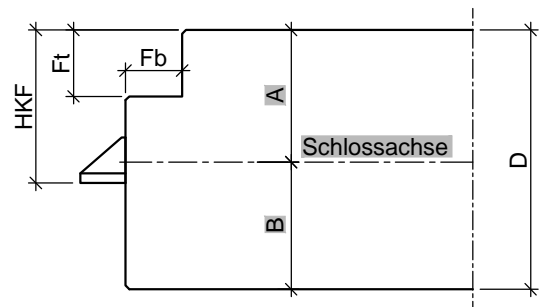
• = Standard ◦ = optional bzw. mit bestimmten Auflagen möglich



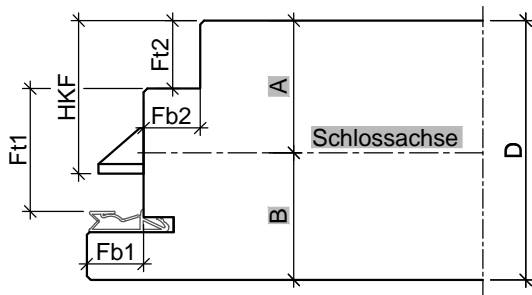
HW68 T30



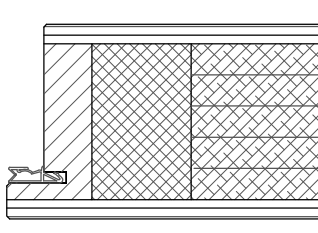
Türblatt gefälzt (alle Maße in mm)						
Türtyp	D	Fb	Ft	HKF	A	B
HW68	68	13	51	40,5	35	33



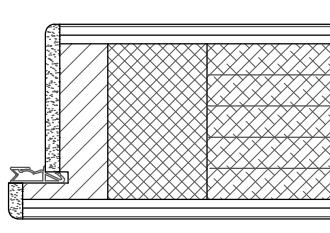
Türblatt stumpf mit Einfachfalz (alle Maße in mm)						
Türtyp	D	Fb	Ft	HKF	A	B
HW68	68	15	18	40,5	35	33



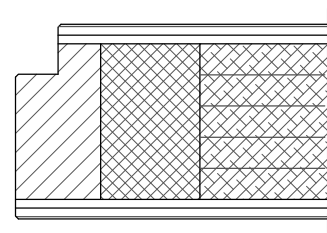
Türblatt mit Doppelfalz (alle Maße in mm)								
Türtyp	D	Fb1	Fb2	Ft1	Ft2	HKF	A	B
HW68	68	15	15	32	18	40,5	35	33



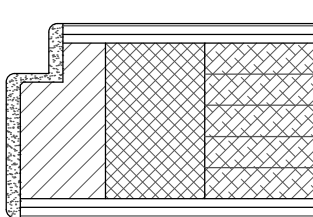
gefälzt mit Einleimer



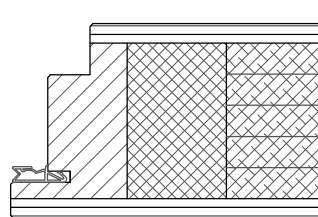
gefälzt mit PU-Kante



stumpf mit Einleimer

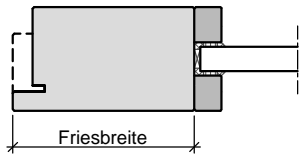


stumpf mit PU-Kante

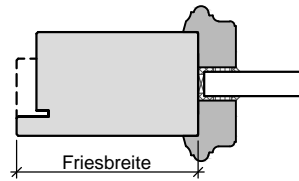


Doppelfalz mit Einleimer

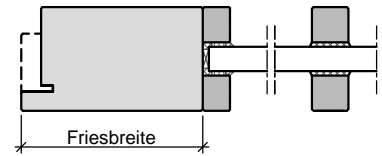
HW68 T30



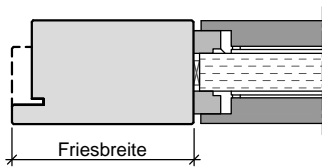
Lichtausschnitt mit
flächenbündiger Glasleiste



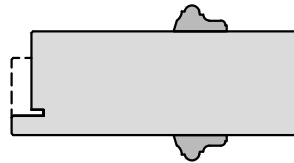
Lichtausschnitt mit
profilierter Glasleiste



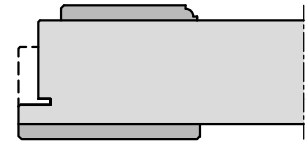
Lichtausschnitt mit
aufgesetzter Sprosse



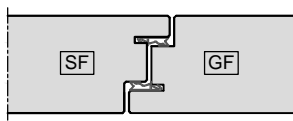
Füllungsplatte
wahlweise flächenbündig



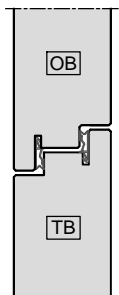
Türblatt mit aufgesetzter
Massivholzleiste



Türblatt mit Aufdopplung

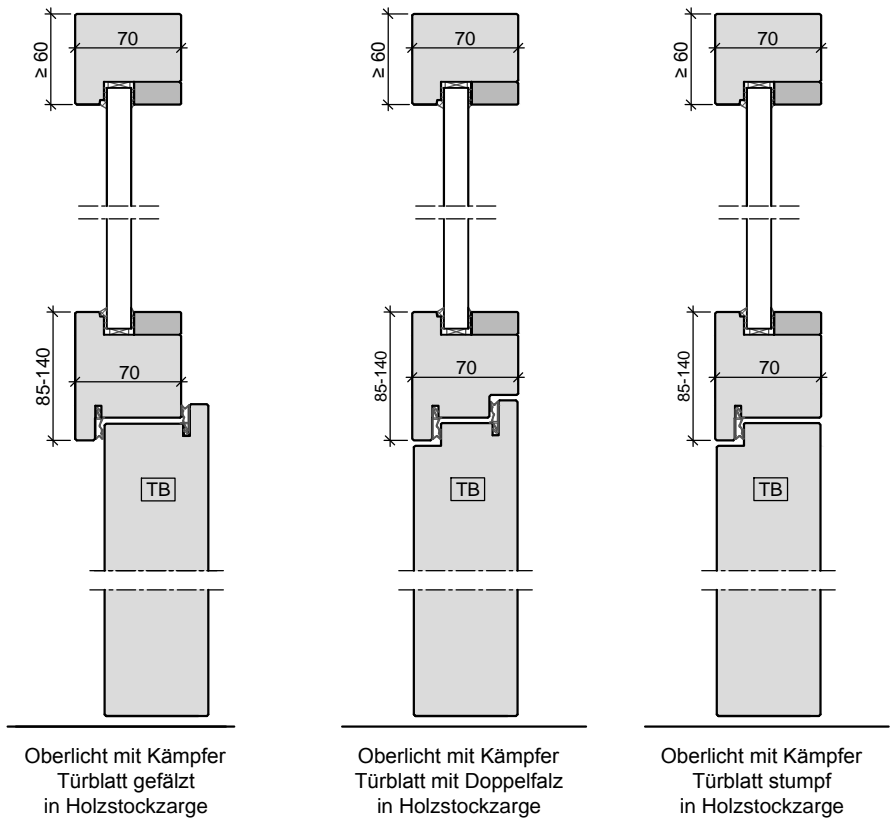


Mittelfuge
Falz/Gegenfalz

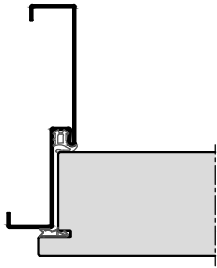


Oberblende
Falz/Gegenfalz

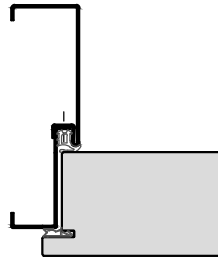
HW68 T30



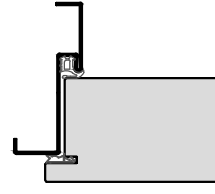
HW68 T30



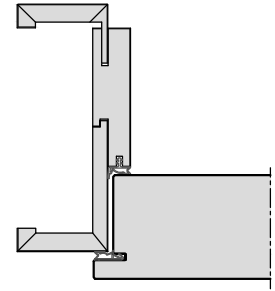
Stahl-Umfassungszarge



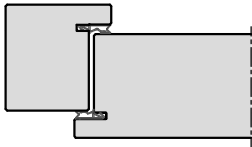
2-teilige
Stahlumfassungszarge



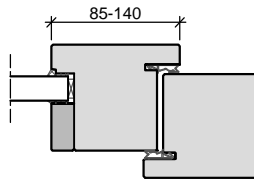
Stahl-Eckzarge



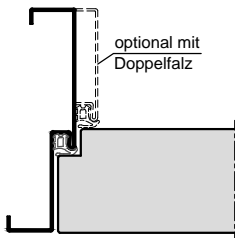
Holz-Umfassungszarge



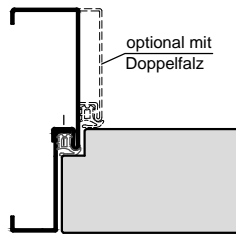
Holz- Stockzarge



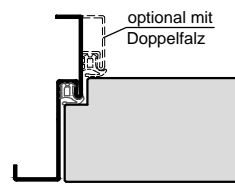
Holz- Stockzarge
Seitenteil mit Kämpfer



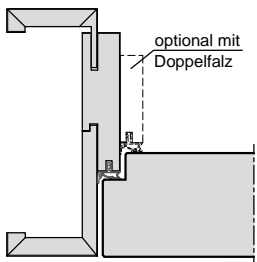
Stahl-Umfassungszarge



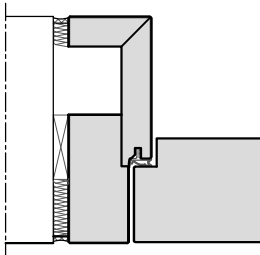
2-teilige
Stahlumfassungszarge



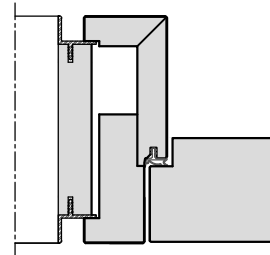
Stahl-Eckzarge



Holz-Umfassungszarge

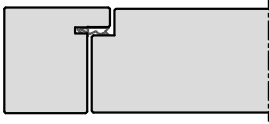


Holz-Blockzarge

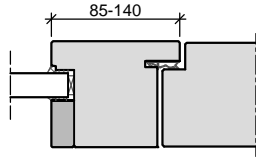


Holz-Blockzarge
mit Alu-Schattennut

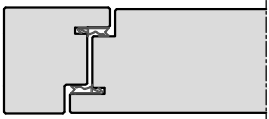
HW68 T30



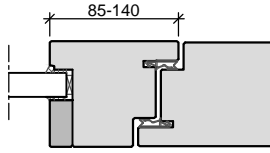
Holz- Stockzarge



Holz- Stockzarge
Seitenteil mit Kämpfer



Holz- Stockzarge



Holz- Stockzarge
Seitenteil mit Kämpfer