

3. Türen	2
3.9.3 HW54 T30	2

HW54 T30

Baurichtmaß (B x H)	◦ 1-flügelig: min. 625 x 1750 mm, max. 1400 x 2750 mm, 3500 mm mit Oberlicht / Oberblende
Ausführungsvarianten	• 1-flügelig ◦ mit Oberlicht und Kämpferprofil
Türflügelsonderform	◦ Segmentbogen (Stichhöhe < 200 mm) ◦ oben abgeschrägt
Türdicke	• ca. 54 mm
Gewicht	• Flächengewicht ab ca. 33 kg/m ²
U-Wert	• 1,22 W/m ² K ◦ 0,74 W/m ² K (mit Thermo-Aufdoppelung; Türdicke 1-seitig +25 mm)
Türkonstruktion	• Holzwerkstofftür in Sandwichbauweise mit Rahmen, HDF Absperrung und Stabilisator
Zargenvariante	◦ in Holzumfassungszarge Typ HOZ (Ausführungsdetails in Kapitel 4.2) ◦ in Holzblockzarge Typ HBZ (Ausführungsdetails in Kapitel 4.3) ◦ in Holzstockzarge Typ HSZ (Ausführungsdetails in Kapitel 4.4) ◦ in Stahlumfassungszarge Typ SUZ (Ausführungsdetails in Kapitel 4.9) ◦ in Stahleckzarge Typ SEZ (Ausführungsdetails in Kapitel 4.9) ◦ in feststehende Seitenteile und Verglasungswände (Ausführungsdetails in Kapitel 5)
Brandschutz	• Nach DIN 4102 / EN 1634-1 mit bauaufsichtlicher Zulassung Z-6.20-2131
Rauchschutz	◦ geprüft nach DIN 18095, AbP Prüfzeugnis P-5005 DMT DO
Schallschutz nach VDI 3728 / DIN EN 4109 (Prüfwert)	◦ Schallschutzklasse 1 / 32 dB Rw ◦ Schallschutzklasse 2 / 37 dB Rw ◦ Schallschutzklasse 3 / 42 dB Rw
Einschränkung	◦ Schallschutzklasse 3 / 42 dB Rw´P in Stahlzarge nur bis Türabmessung 1310 x 2110 mm ◦ Schallschutzklasse 3 / 42 dB Rw´P stumpf einschlagend nur 1-flg bis Türabmessung max. 1300 mm breit ◦ Schallschutzklasse 2 / Rw´P 37 dB und 3 / Rw´P 42 dB nur bis Türabmessung 1310 x 2485 mm
Einbruchschutz nach DIN EN 1627	◦ WK 1 / Widerstandsklasse "RC 1" ◦ WK 2 / Widerstandsklasse "RC 2" ◦ WK 3 / Widerstandsklasse "RC 3"
Klimaschutz nach DIN EN 1121	◦ Klasse I / Prüfklima "a"

HW54 T30

- Klasse II / Prüfklima "b"
- Klasse III / Prüfklima "c"

Beanspruchungsgru• "M" / Klasse 2

ppe

nach RAL - RG 426

bzw. DIN EN 1192

- "S" / Klasse 3
- "E" / Klasse 4

Strahlenschutz ◦ 1,0 mm Bleigleichwert

Mittellage • mehrlagige Spezialeinlage

Oberfläche

- Echtholz furniert (transparent lackiert oder gebeizt)
- Streichfähiges HDF weiß grundiert (optional roh) für bauseitig deckenden Anstrich
- Deckend lackiert (z.B. Weiß- oder Sondertöne nach RAL bzw. NCS)
- CPL beschichtet ca. 0,5 mm nach WESTAG-Auswahlkollektion
- HPL beschichtet 0,8 mm (Hersteller Getalit, Formica, Homapal, Fenix, Resopal, optional 1,2 mm oder 2,0 mm) nach jeweils gültiger Hersteller – Türenkollektion

Kantenausbildung

- gefälzt mit Aufdeckdichtung
- ungefälzt (stumpf einschlagend)
- stumpf einschlagend, mit Leibungsfalz

Türkanten

- Einleimer aus Massivholz
- angegossene PU-Kante (nur bei HPL-Oberfläche) weiß 9010, grau 7035 und schwarz 9005 (Andere Farben auf Anfrage)
- verdeckter Massivholz-Anleimer (2-seitig oder 3-seitig, nicht bei Aufschlagdichtung)

Lichtausschnitt

- mit Lichtausschnitt
- nur bis Schallschutzklasse 2 / 37 dB Rw`P

Lichtausschnittarten

- Friese mind. 120/120/120/120 mm (Friese oben/Bandkante/Schloßkante/Sockel)
- optional mit Sprossen
- Bullaugen / Sonderformen

Bodendichtung

- 1 Stück eingebaute absenkbare Bodendichtung
- 2 Stück eingebaute absenkbare Bodendichtungen

Schlösser

- eingebautes FH Schloss Dorn 65 mm (optional Dorn 80 mm)
- eingebaute Mehrfachverriegelung 3-fach oder 5-fach

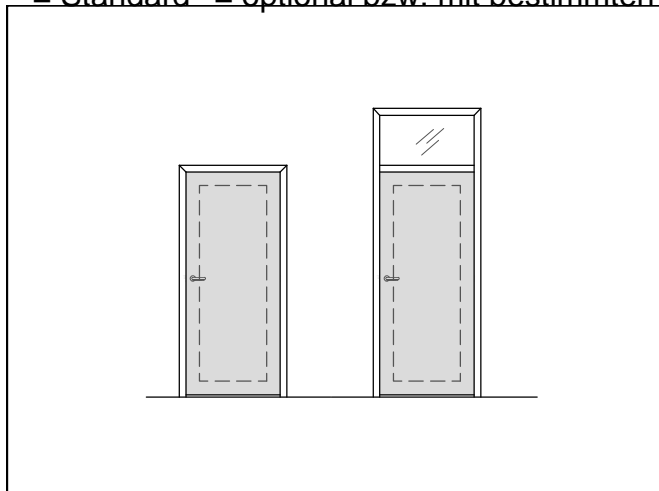
Bänder

- 2 Stück eingebaute Bänder 3-dimensional verstellbar (optional 3 Stück)
- 2 Stück verdeckt liegende Bänder 3-dimensional verstellbar (optional 3 Stück)

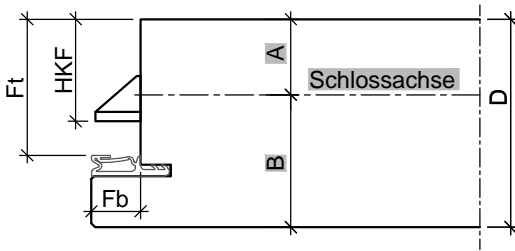
HW54 T30

Türschließer	<ul style="list-style-type: none">• mit Scherenschließer◦ mit Gleitschienenschließer◦ mit verdeckt liegendem Türschließer◦ Türschließer mit elektrom. Feststellvorrichtung◦ mit automatischem Drehtürantrieb
Design&Stil	<ul style="list-style-type: none">◦ Leistenauflagen◦ Aufdopplungen (Rahmen und Feld)◦ profilierte Glashalteleisten
Wandarten	<ul style="list-style-type: none">◦ Wände aus Mauerwerk nach DIN 1053-1, Wanddicke mind. 115 mm◦ Wände aus Beton nach DIN 1045-1, Wanddicke mind. 100 mm◦ Leichtbauwände nach DIN 4102-4, Wanddicke mind. 100 mm◦ Wände aus Porenbeton nach DIN 4165-3, Wanddicke mind. 150 mm◦ Bekleidete oder unbekleidete Holz- oder Stahlstützen nach statischen und brandtechnischen Anforderungen.
Sonderausstattung	<ul style="list-style-type: none">◦ Sicherheitsausstattung (Riegelkontakt, Magnetkontakt, E-Öffner, Kabelübergänge u.s.w.)◦ Türspion
Falzgeometrie	<ul style="list-style-type: none">◦ Türen mit Normfalz◦ gefälzte Türen◦

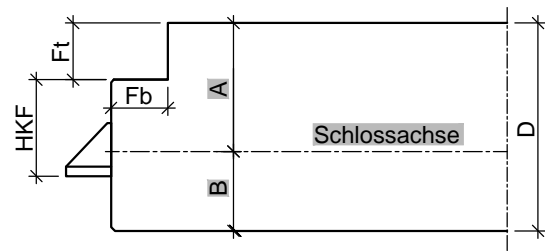
• = Standard ◦ = optional bzw. mit bestimmten Auflagen möglich



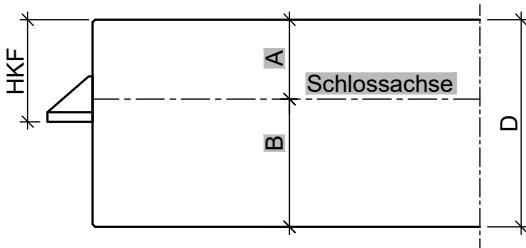
HW54 T30



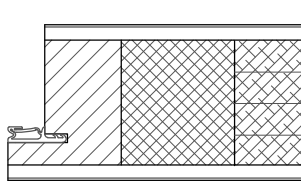
Türblatt gefälzt (alle Maße in mm)						
Türtyp	D	Fb	Ft	HKF	A	B
HW54	54	13	36	27	20	34



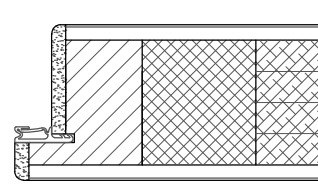
Türblatt stumpf mit Zusatzfalz (alle Maße in mm)						
Türtyp	D	Fb	Ft	HKF	A	B
HW54	54	15	15	25,5	34	20



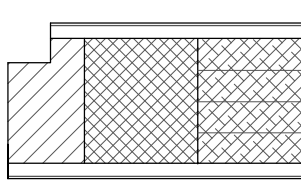
Türblatt ungefälzt, stumpf (alle Maße in mm)				
Türtyp	D	HKF	A	B
HW54	55	27	20	34



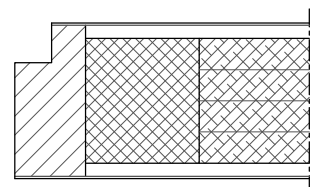
gefälzt mit Einleimer



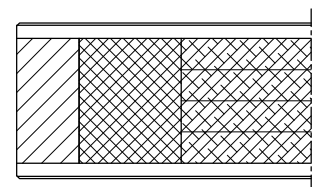
gefälzt mit PU-Kante



stumpf mit Leibungsfalz
mit Einleimer

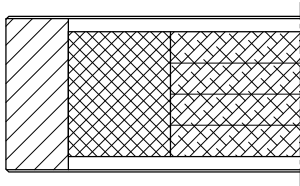


stumpf mit Leibungsfalz
mit Anleimer

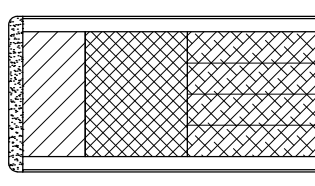


stumpf mit Einleimer

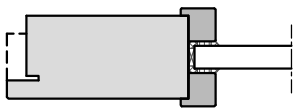
HW54 T30



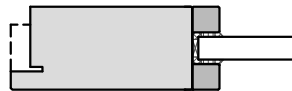
stumpf mit Anleimer



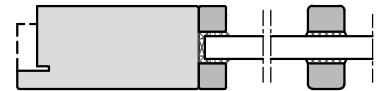
stumpf mit PU-Kante



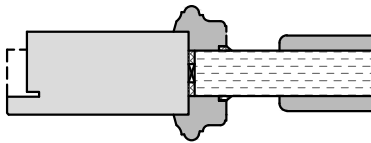
Lichtausschnitt mit aufliegender Glasleiste



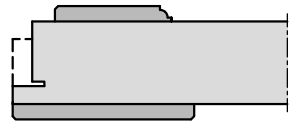
Lichtausschnitt mit flächenbündiger Glasleiste



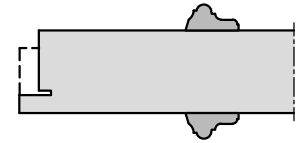
Lichtausschnitt mit aufgesetzter Sprosse



Füllungsplatte mit profilierter Glasleiste wahlweise mit Aufdopplung



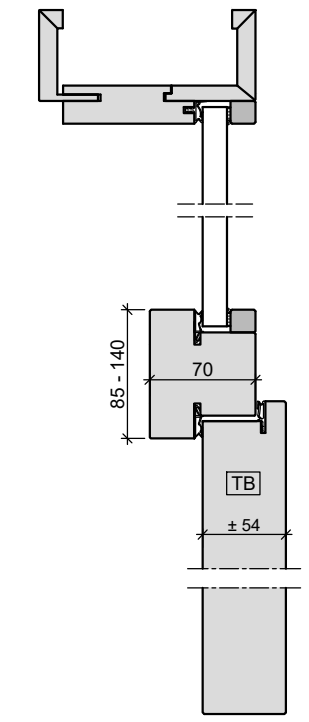
Türblatt mit Aufdopplung



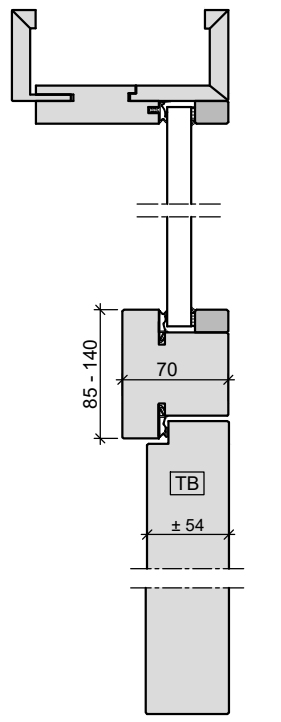
Türblatt mit aufgesetzter Massivholzleiste

3.9.3 3. Türen

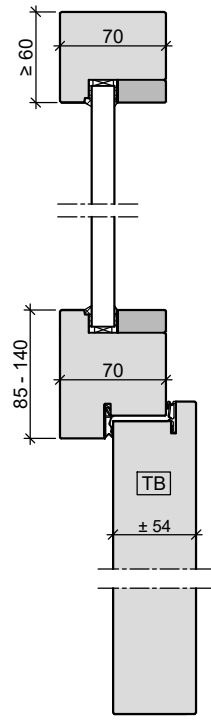
HW54 T30



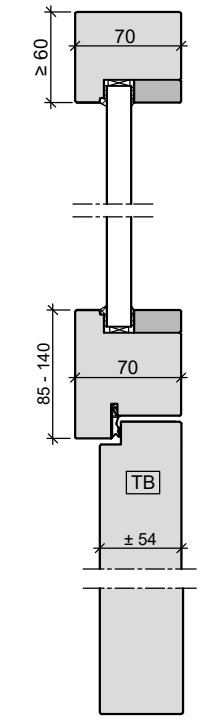
Oberlicht mit Kämpfer
Türblatt gefälzt
in Holzobjektzarge



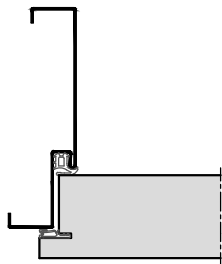
Oberlicht mit Kämpfer
Türblatt stumpf mit Leibungsfalz
in Holzobjekt-/Holzblockzarge



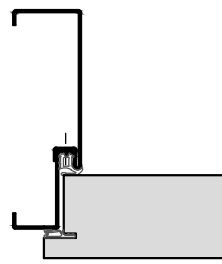
Oberlicht mit Kämpfer
Türblatt gefälzt
in Holzstockzarge



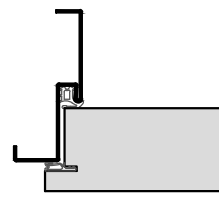
Oberlicht mit Kämpfer
Türblatt stumpf mit Leibungsfalz
in Holzstockzarge



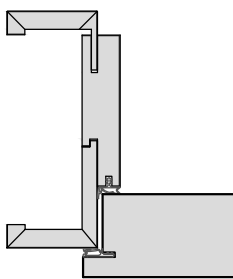
Stahl-Umfassungszarge



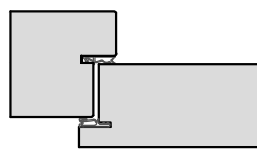
2-teilige
Stahlumfassungszarge



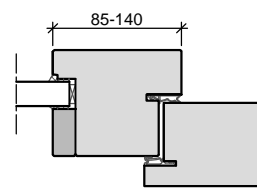
Stahl-Eckzarge



Holz-Objektzarge

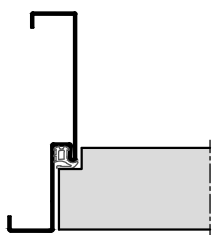


Holz-Stockzarge

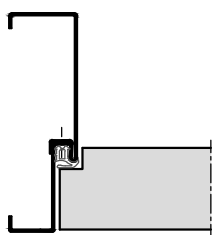


Holz-Stockzarge
Seitenteil mit Kämpfer

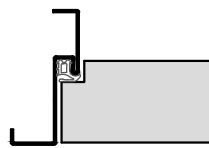
HW54 T30



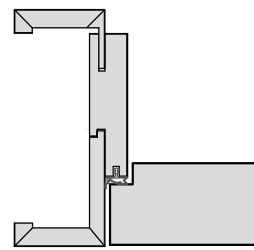
Stahl-Umfassungszarge



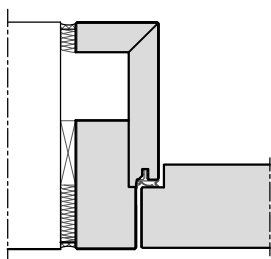
2-teilige
Stahlumfassungszarge



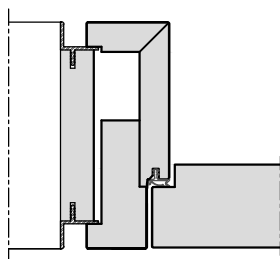
Stahl-Eckzarge



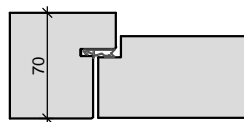
Holz-Objektzarge



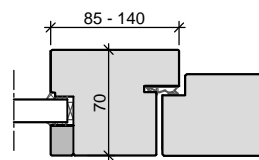
Holz-Blockzarge



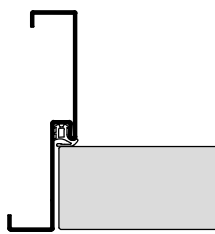
Holz-Blockzarge
mit Alu-Schattennut



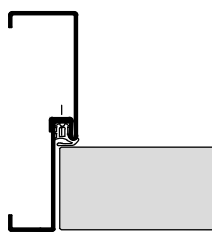
Holz- Stockzarge



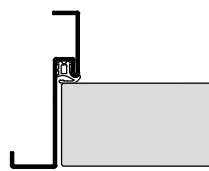
Holz- Stockzarge
Seitenteil mit Kämpfer



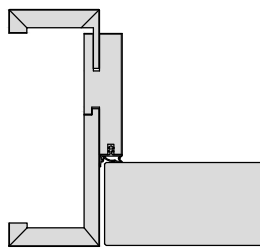
Stahl-Umfassungszarge



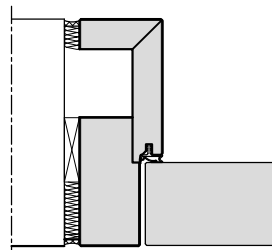
2-teilige
Stahlumfassungszarge



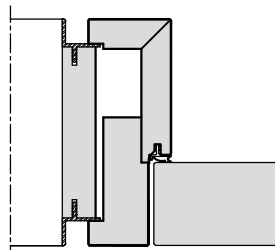
Stahl-Eckzarge



Holz-Objektzarge



Holz-Blockzarge



Holz-Blockzarge
mit Alu-Schattennut