

<b>3. Türen</b> .....	2
3.9.2 HW50 T30 .....	2

HW50 T30

Baurichtmaß (B x H)	<ul style="list-style-type: none"><li>◦ 1-flügelig: min. 625 x 1750 mm, max. 1500 x 3000 mm, 3500 mm mit Oberlicht / Oberblende</li><li>◦ 2-flügelig: min. 1375 x 1750 mm, max. 3000 x 3000 mm, 3500 mm mit Oberlicht / Oberblende</li></ul>
Ausführungsvarianten	<ul style="list-style-type: none"><li>• 1-flügelig</li><li>◦ 2-flügelig</li><li>◦ mit Oberblende</li><li>◦ mit Oberlicht und Kämpferprofil</li></ul>
Türflügelsonderformen	<ul style="list-style-type: none"><li>◦ Segmentbogen (Stichhöhe &lt; 200 mm)</li><li>◦ oben abgeschrägt</li></ul>
Türdicke	• ca. 50 mm
Gewicht	• Flächengewicht ab ca. 33 kg/m <sup>2</sup>
U-Wert	<ul style="list-style-type: none"><li>• 1,65 W/m<sup>2</sup>K</li><li>◦ 0,88 W/m<sup>2</sup>K (mit Thermo-Aufdoppelung; Türdicke 1-seitig +25 mm)</li></ul>
Türkonstruktion	• Holzwerkstofftür in Sandwichbauweise mit Rahmen, HDF Absperrung und Stabilisator
Zargenvariante	<ul style="list-style-type: none"><li>◦ in Holzumfassungszarge Typ HOZ (Ausführungsdetails in Kapitel 4.2)</li><li>◦ in Holzblockzarge Typ HBZ (Ausführungsdetails in Kapitel 4.3)</li><li>◦ in Holzstockzarge Typ HSZ (Ausführungsdetails in Kapitel 4.4)</li><li>◦ in Stahlumfassungszarge Typ SUZ (Ausführungsdetails in Kapitel 4.9)</li><li>◦ in Stahleckzarge Typ SEZ (Ausführungsdetails in Kapitel 4.9)</li><li>◦ in feststehende Seitenteile und Verglasungswände (Ausführungsdetails in Kapitel 5)</li><li>◦ In Stahlzarge mit Seitenteil / Oberlicht (Ausführungsdetails in Kapitel 4.10)</li></ul>
Brandschutz	• Nach DIN 4102 / EN 1634-1 mit bauaufsichtlicher Zulassung Z-6.20-2131
Rauchschutz	◦ geprüft nach DIN 18095, AbP Prüfzeugnis P-5005 DMT DO
Schallschutz nach VDI 3728 / DIN EN 4109 (Prüfwert)	<ul style="list-style-type: none"><li>◦ Schallschutzklasse 1 / 32 dB Rw</li><li>◦ Schallschutzklasse 2 / 37 dB Rw</li></ul>
Einschränkung	◦ Schallschutzklasse 2 / Rw'P 37 dB nur bis Türabmessung 1310 x 2485 mm
Einbruchschutz nach DIN EN 1627	<ul style="list-style-type: none"><li>◦ WK 1 / Widerstandsklasse "RC 1"</li><li>◦ WK 2 / Widerstandsklasse "RC 2"</li></ul>
Klimaschutz nach DIN EN 1121	<ul style="list-style-type: none"><li>• Klasse II / Prüfklima "b"</li><li>◦ Klasse I / Prüfklima "a"</li></ul>

HW50 T30

Beanspruchungsgru• "M" / Klasse 2

ppe

nach RAL - RG 426

bzw. DIN EN 1192

◦ "S" / Klasse 3

◦ "E" / Klasse 4

Oberfläche

- Echtholz furniert (transparent lackiert oder gebeizt)
- Streichfähiges HDF weiß grundiert (optional roh) für bauseitig deckenden Anstrich
- Deckend lackiert (z.B. Weiß- oder Sondertöne nach RAL bzw. NCS)
- CPL beschichtet ca. 0,5 mm nach WESTAG-Auswahlkollektion
- HPL beschichtet 0,8 mm (Hersteller Getalit, Formica, Homopal, Fenix, Resopal, optional 1,2 mm oder 2,0 mm) nach jeweils gültiger Hersteller – Türenkollektion

Kantenausbildung

- gefälzt
- ungefälzt (stumpf einschlagend)
- Falz/Gegenfalz und Schlagleiste (Mittelfuge bei 2-flügelig)
- Falz/Gegenfalz (zur Oberblende)

Türkanten

- Einleimer aus Massivholz
- angegossene PU-Kante (nur bei HPL-Oberfläche)  
weiß 9010, grau 7035 und schwarz 9005  
(Andere Farben auf Anfrage)
- angeleimte ABS Kante (nur bei stumpfen Türen)
- verdeckter Massivholz-Anleimer (2-seitig oder 3-seitig)
- Folierte Kanten
- Furnierte Kanten, Folienkante oben

Lichtausschnitt

- mit Lichtausschnitt

Lichtausschnittarten

- Friese mind. 120/120/120/120 mm  
(Friese oben/Bandkante/Schloßkante/Sockel)
- optional mit Sprossen
- Bullaugen / Sonderformen

Bodendichtung

- 1 Stück eingebaute absenkbare Bodendichtung

Schlösser

- eingebautes FH Schloss Dorn 65 mm (optional Dorn 80 mm)
- Standflügelverriegelung mit automatischem Falztreibriegel

Bänder

- 2 Stück eingebaute Bänder 3-dimensional verstellbar (optional 3 Stück)
- 2 Stück verdeckt liegende Bänder 3-dimensional verstellbar (optional 3 Stück)

Türschließer

- mit Scherenschließer
- mit Gleitschienenschließer
- mit verdeckt liegendem Türschließer

HW50 T30

- zweiflügelige Türen mit integr. Schließfolgeregelung
- Türschließer mit elektrom. Feststellvorrichtung
- mit automatischem Drehtürantrieb

#### Design&Stil

- Füllungen
- Leistenauflagen
- Aufdopplungen (Rahmen und Feld)
- profilierte Glashalteleisten

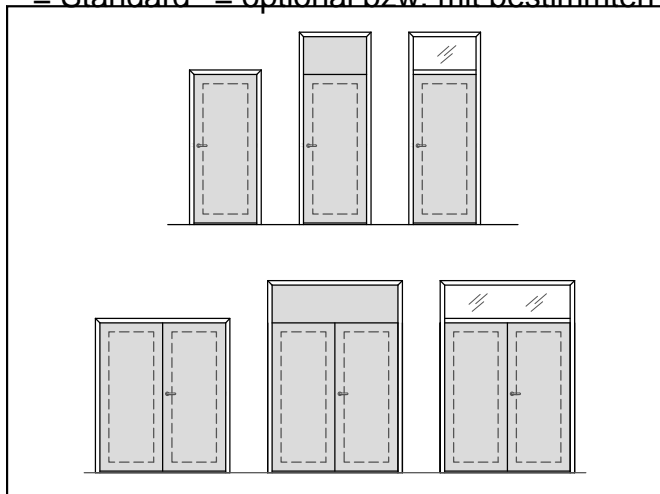
#### Wandarten

- Wände aus Mauerwerk nach DIN 1053-1, Wanddicke mind. 115 mm
- Wände aus Beton nach DIN 1045-1, Wanddicke mind. 100 mm
- Leichtbauwände nach DIN 4102-4, Wanddicke mind. 100 mm
- Wände aus Porenbeton nach DIN 4165-3, Wanddicke mind. 150 mm
- Bekleidete oder unbekleidete Holz- oder Stahlstützen nach statischen und brandtechnischen Anforderungen.

#### Sonderausstattung

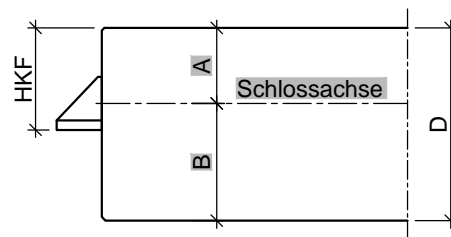
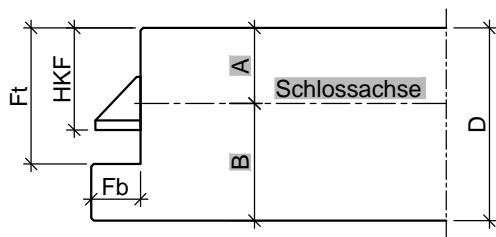
- Sicherheitsausstattung (Riegelkontakt, Magnetkontakt, E-Öffner, Kabelübergänge u.s.w.)
- Türspion
- 

• = Standard ◦ = optional bzw. mit bestimmten Auflagen möglich



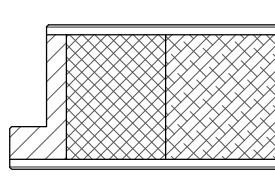
### 3.9.2 3. Türen

HW50 T30

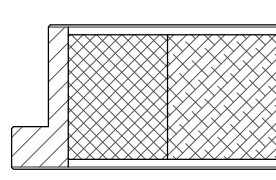


Türblatt mit Einfachfalz (alle Maße in mm)						
Türtyp	D	Fb	Ft	HKF	A	B
HW50	50	13	36	27	20	30

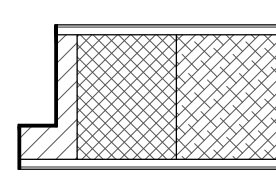
Türblatt ungefälzt, stumpf (alle Maße in mm)				
Türtyp	D	HKF	A	B
HW50	50	27	20	30



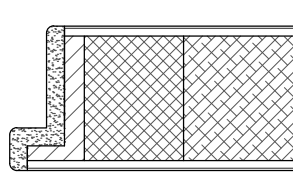
gefälzt mit Einleimer



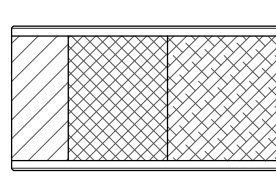
gefälzt mit verdecktem Anleimer



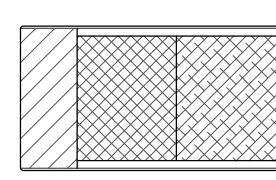
gefälzt mit  
Furnier/ Folien-Kante



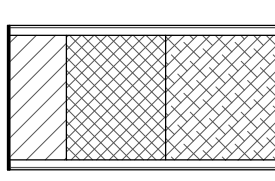
gefälzt mit PU-Kante



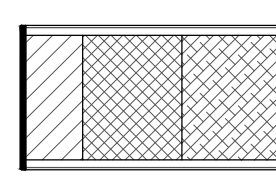
stumpf mit Einleimer



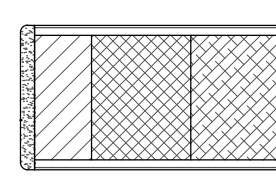
stumpf mit verdecktem Anleimer



stumpf mit  
Furnier/ Folien-Kante



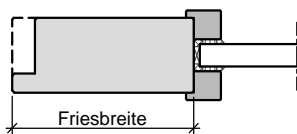
stumpf mit ABS-Kante



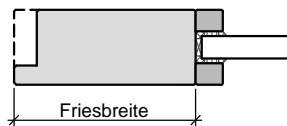
stumpf mit PU-Kante

### 3.9.2 3. Türen

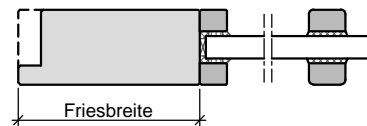
HW50 T30



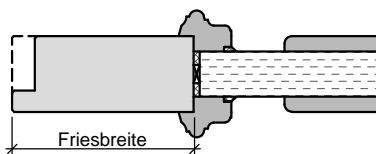
Lichtausschnitt mit aufliegender Glasleiste



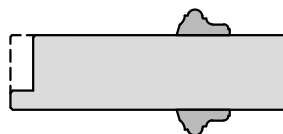
Lichtausschnitt mit flächenbündiger Glasleiste



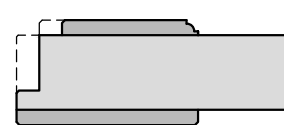
Lichtausschnitt mit aufgesetzter Sprosse



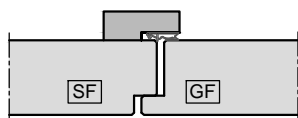
Füllungsplatte mit profilierter Glasleiste wahlweise mit Aufdopplung



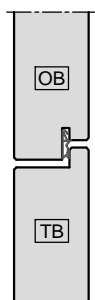
Türblatt mit aufgesetzter Massivholzleiste



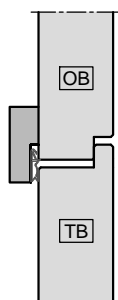
Türblatt mit Aufdopplung



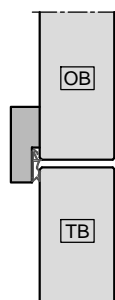
Mittelfuge mit Schlagleiste



Oberblende gefälzt mit Dichtung



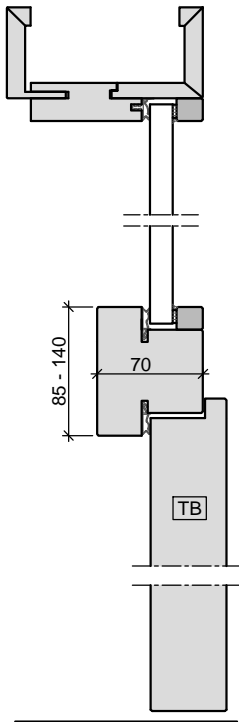
Oberblende gefälzt mit Schlagleiste



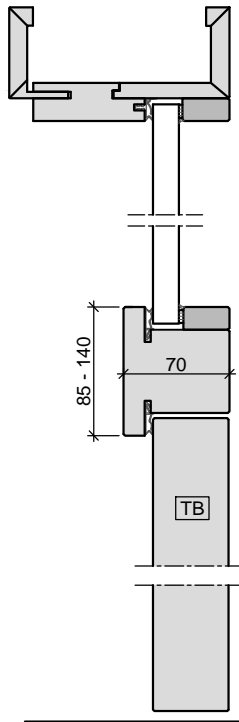
Oberblende stumpf mit Schlagleiste

3.9.2 3. Türen

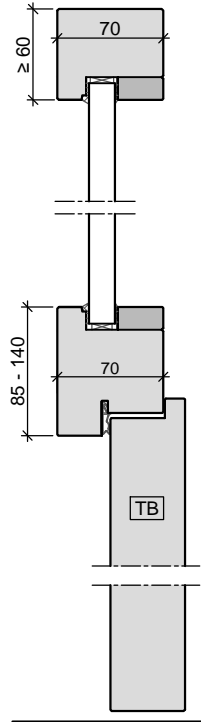
HW50 T30



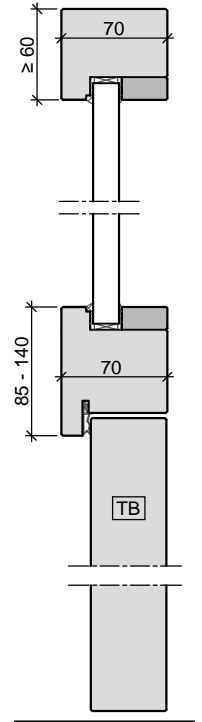
Oberlicht mit Kämpfer  
Türblatt gefälzt  
in Holzobjektzarge



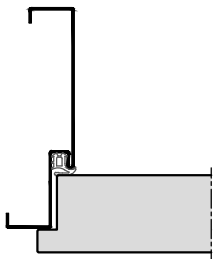
Oberlicht mit Kämpfer  
Türblatt stumpf  
in Holzobjekt-/ Holzblockzarge



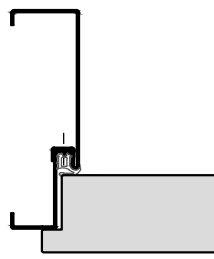
Oberlicht mit Kämpfer  
Türblatt gefälzt  
in Holzstockzarge



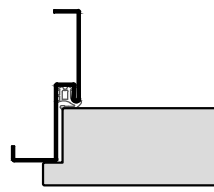
Oberlicht mit Kämpfer  
Türblatt stumpf  
in Holzstockzarge



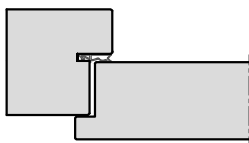
Stahl-Umfassungzarge



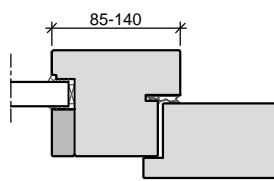
2-teilige  
Stahlumfassungzarge



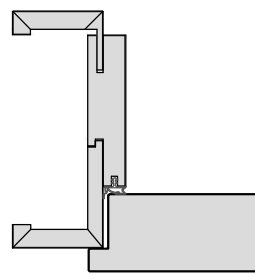
Stahl-Eckzarge



Holz- Stockzarge

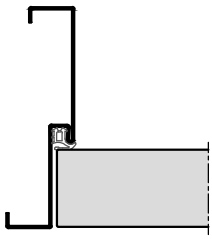


Holz- Stockzarge  
Seitenteil mit Kämpfer

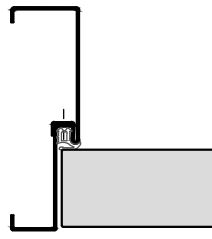


Holz-Objektzarge

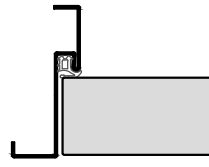
HW50 T30



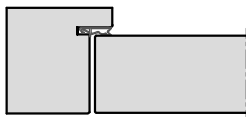
Stahl-Umfassungszarge



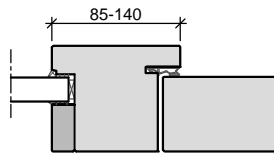
2-teilige  
Stahlumfassungszarge



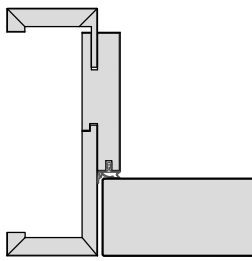
Stahl-Eckzarge



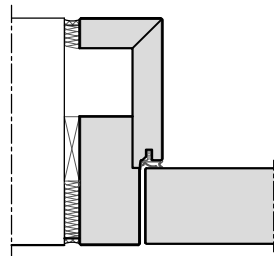
Holz- Stockzarge



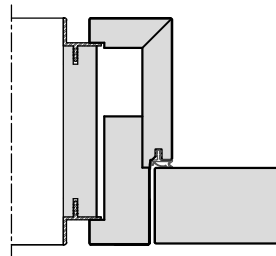
Holz- Stockzarge  
Seitenteil mit Kämpfer



Holz-Objektzarge



Holz-Blockzarge



Holz-Blockzarge  
mit Alu-Schattennut