



3. Türen	2
3.9 Feuerschutztüren	2
3.9.1 HW43 T30	5
3.9.2 HW50 T30	10
3.9.3 HW54 T30	16
3.9.4 HW68 T30	22
3.9.5 HR70 T30	29
3.9.6 HW67 T90	33
3.9.7 HR105 T90	40

Feuerschutztüren

Feuerschutztüren

Eine Feuerschutztür hat die Aufgabe, eine Öffnung in einer feuerhemmenden oder feuerbeständigen Wand gegen den Durchtritt von Feuer zu sichern.

Feuerschutztüren sind nicht automatisch Rauchschutztüren nach DIN 18095. Die Anforderungen an Feuerschutztüren sind in der DIN 4102 geregelt. Feuerschutztüren müssen immer selbstschließend sein und dürfen nicht mit Keilen oder ähnlichem offengehalten werden.

Bei Feuerschutztüren unterscheidet man zwischen folgenden Feuerwiderstandsklassen: T30, T60, T90, T120. Das "T" steht in diesem Zusammenhang für "Tür" und die jeweilige Zahl dahinter beschreibt die Feuerwiderstandsdauer in Minuten. In Deutschland werden überwiegend T30 und T90 Türen eingesetzt.

Baulicher Brandschutz ist Sache der Bundesländer. Wo welche Türen eingesetzt werden, regelt die Musterbauordnung (MBO), aus der sich dann die jeweilige Landesbauordnung (LBO) ableiten lässt. Deshalb können Brandschutzbestimmungen von Bundesland zu Bundesland unterschiedlich spezifiziert sein.

Anforderungen im Überblick

Brandschutztüren nach DIN 4102 müssen folgende Bedingungen erfüllen:

- selbstschließend durch Türschließer
- Offenhaltung nur mit zugelassener Feststelleinrichtung, die über Rauchmelder im Brandfall automatisch schließen. Rastfeststellungen oder Offenhaltungen mit Keilen sind nicht erlaubt.
- Dauerfunktionsfähigkeit über einen langen Zeitraum (die an Prüftüren durch eine Dauerfunktionsprüfung von 200.000 Öffnungszyklen, Standflügel von 100.000 Öffnungszyklen nachzuweisen ist).
- Tür, Zarge, Türbeschläge und Türschließer bilden eine Einheit. Eine Brandschutztür darf nur als funktionstüchtiges Element vertrieben werden. Die Verwendungsfähigkeit der Beschläge muss den Auflagen vom „Brandschutz“ entsprechen.

Brandschutztüren werden auch oft in Kombination mit Rauchschutzanforderungen eingesetzt. In diesem Fall sind die Rauchschutzanforderungen zusätzlich zu beachten.

Nachweispflicht

Brandschutztüren gelten als nicht geregeltes Bauprodukt der Tabelle A Teil 2 (siehe Kapitel 2 in diesem Handbuch).

Die Eignung kann entweder mit einer allgemeinen bauaufsichtlichen Zulassung, oder mit einer Zustimmung im Einzelfall nachgewiesen werden.

Als Nachweis gilt ein Kennzeichnungsschild, welches im Türfalz angebracht ist und die allgem. bauaufsichtliche Zulassung.

Der Hersteller muss sich von einer unabhängigen Zertifizierungsstelle fremdüberwachen lassen. Die Fremdüberwachung setzt eine dokumentierte Eigenüberwachung voraus. So wird sichergestellt, dass die Brandschutztüren unter Einhaltung der Zulassungsbestimmungen produziert werden.

Mit einer Übereinstimmungsbestätigung belegen wir als Hersteller die prüfungskonforme Herstellung der Elemente. Diese Übereinstimmungsbestätigung ist dem Betreiber zu übergeben.

Die Montage der Elemente muss sorgfältig anhand der zugehörigen Montageanleitung erfolgen.

Allgemeine bauaufsichtliche Zulassung

Nach Bestehen einer entsprechenden Prüfung bei einer akkreditierten Prüfanstalt, kann mit dem Prüfnachweis ein Antrag beim dt. Institut für Bautechnik (DiBt) auf Erteilung einer allgemeinen bauaufsichtlichen Zulassung gestellt werden. Nach Erteilung der Zulassung kann der Hersteller die Türelemente als zugelassene Brandschutztüren bezeichnen.

Zustimmung im Einzelfall

Für Produkte, die selbst durch die allgemeine bauaufsichtliche Zulassung nicht abgedeckt sind, kann eine Zustimmung im Einzelfall beantragt werden. Dies geschieht mit Hilfe eines Gutachtens, welches bei einer Materialprüfanstalt speziell für diesen Einzelfall erstellt wird. Dieses Gutachten kann dann bei der obersten Bauaufsichtsbehörde des jeweiligen Bundeslandes, mit der Bitte um "Zustimmung im Einzelfall" eingereicht werden.

Wenn Gefahren nicht zu erwarten sind, kann die oberste Bauaufsichtsbehörde erklären, dass ihre Zustimmung nicht erforderlich ist.

Eine Erfolgsaussicht kann im Vorfeld nicht zugesichert werden, da dies von vielen Faktoren abhängig ist. Je nach Umfang und Inhalt der Anträge ist bis zur Entscheidung der Oberen Bauaufsicht mit einer mehrmonatigen Bearbeitungszeit zu rechnen.

Brandschutz in Europa CE über EN 16034

Der europäische Binnenmarkt erforderte auch eine Harmonisierung der Normen und bautechnischen Regeln. Die baurechtlichen Grundlagen werden an die neuen Bedingungen schrittweise angepasst.

Die nationalen deutschen DIN Normen DIN 4102 und DIN 18095 werden in Zukunft ihre Gültigkeit verlieren und durch die europäische Produktnorm EN 16034 abgelöst.

Umfassende Informationen finden Sie im Kapitel 2.1.7

3.9 3. Türen

Feuerschutztüren

Typen- und Kombinationsübersicht für Brandschutztüren

Offt müssen verschiedene Türanforderungen miteinander kombiniert werden. Die nachfolgende Tabelle stellt eine Übersicht, in Bezug auf die Kombinationsmöglichkeiten der einzelnen Türanforderungen dar. Informieren Sie sich ggf. auch in anderen Kapiteln / Registern dieses Handbuchs. Nicht immer sind alle Anforderungen uneingeschränkt miteinander kombinierbar. Unsere Mitarbeiter beraten Sie hier auch gern persönlich.

	HW40	HW43	HW50	HW54	HW68	HW67	HR105	HR70
Brandschutztür T30	--	●	●	●	●	--	--	●
Brandschutztür T90	--	--	--	--	--	●	●	--
Rauchschutztür	--	○	○	○	○	○	○	○
Klimaklasse a (1)	--	●	○	○	○	○	●	●
Klimaklasse b (2)	--	○	●	●	●	●	○	○
Klimaklasse c (3)	--	○	--	○	○	○	--	--
Beanspruchungsgruppe N (1)	--	○	--	--	--	--	--	--
Beanspruchungsgruppe M (2)	--	●	●	●	○	○	--	--
Beanspruchungsgruppe S (3)	--	○	○	○	●	●	--	--
Beanspruchungsgruppe E (4)	--	○	○	○	○	○	--	--
Schallschutztür SSK1 / SH32	--	○	○	○	○	○	○	○
Schallschutztür SSK2 / SH37	--	--	○	○	○	○	○	○
Schallschutztür SSK3 / SH42	--	--	--	○	○	--	--	○
Schallschutztür SSK4 / SH47	--	--	--	--	--	--	--	--
Einbruchschutz RC1 / WK1	--	○	○	○	○	○	--	--
Einbruchschutz RC2 / WK2	--	○	○	○	○	○	--	--
Einbruchschutz RC3 / WK3	--	--	--	○	○	--	--	--
Strahlenschutz Pb 1,0	--	○	--	○	--	--	--	--
Strahlenschutz Pb 2,0	--	--	--	--	--	--	--	--
Strahlenschutz Pb 3,0	--	--	--	--	--	--	--	--
Stahlzarge	--	○	○	○	○	○	--	--
Holzumfassungszarge	--	○	○	○	○	--	--	--
Holzblockzarge	--	○	○	○	○	○	--	--
Holzstockzarge	--	○	○	○	○	--	●	●

● = Standard ○ = optional bzw. mit bestimmten Auflagen möglich -- = nicht möglich

3.9.1 Feuerschutztüren

HW43 T30

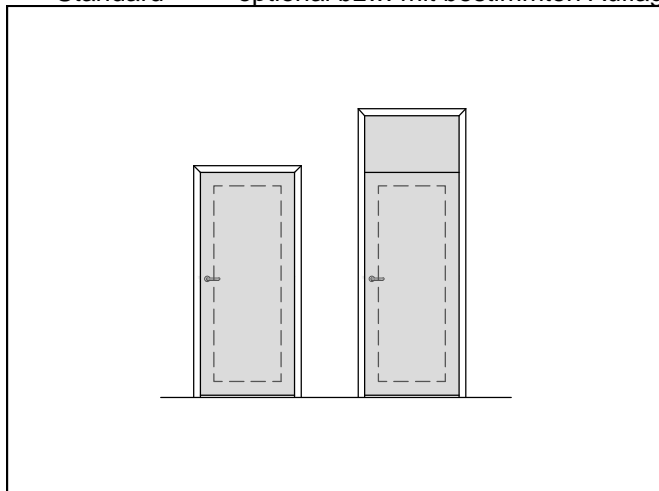
Baurichtmaß (B x H)	<ul style="list-style-type: none"> ◦ 1-flügelig: min. 625 x 1000 mm, max. 1250 x 2330 mm, 2800 mm mit Oberlicht / Oberblende
Ausführungsvariante	<ul style="list-style-type: none"> • 1-flügelig ◦ mit Oberblende ◦ mit Oberlicht und Kämpferprofil
Türdicke	<ul style="list-style-type: none"> • ca. 43 mm
Gewicht	<ul style="list-style-type: none"> • Flächengewicht ab ca. 27 kg/m²
U-Wert	<ul style="list-style-type: none"> • 1,83 W/m²K
Türkonstruktion	<ul style="list-style-type: none"> • Holzwerkstofftür in Sandwichbauweise mit Rahmen, HDF Absperrung und Stabilisator
Zargenvariante	<ul style="list-style-type: none"> ◦ in Holzumfassungszarge Typ HUZ/HOZ (Ausführungsdetails in Kapitel 4.1/4.2) ◦ in Holzblockzarge Typ HBZ (Ausführungsdetails in Kapitel 4.3) ◦ in Stahlumfassungszarge Typ SUZ (Ausführungsdetails in Kapitel 4.9)
Brandschutz	<ul style="list-style-type: none"> • Nach DIN 4102 / EN 1634-1 mit bauaufsichtlicher Zulassung Z-6.20-1989
Rauchschutz	<ul style="list-style-type: none"> ◦ geprüft nach DIN 18095, AbP Prüfzeugnis P-120004376 -10
Schallschutz nach VDI 3728 / DIN EN 4109 (Prüfwert)	<ul style="list-style-type: none"> ◦ Schallschutzklasse 1 / 32 dB Rw
Einbruchschutz nach DIN EN 1627	<ul style="list-style-type: none"> ◦ WK 1 / Widerstandsklasse "RC 1" ◦ WK 2 / Widerstandsklasse "RC 2"
Klimaschutz nach DIN EN 1121	<ul style="list-style-type: none"> • Klasse II / Prüfklima "b" ◦ Klasse I / Prüfklima "a" ◦ Klasse III / Prüfklima "c"
Beanspruchungsgruppe nach RAL - RG 426 bzw. DIN EN 1192	<ul style="list-style-type: none"> • "M" / Klasse 2 ◦ "S" / Klasse 3 ◦ "E" / Klasse 4
Strahlenschutz	<ul style="list-style-type: none"> ◦ 1,0 mm Bleigleichwert
Mittellage	<ul style="list-style-type: none"> • Spezialeinlage
Oberfläche	<ul style="list-style-type: none"> ◦ Echtholz furniert (transparent lackiert oder gebeizt) ◦ Streichfähiges HDF weiß grundiert (optional roh) für bauseitig deckenden Anstrich ◦ Deckend lackiert (z.B. Weiß- oder Sondertöne nach RAL bzw. NCS) ◦ CPL beschichtet ca. 0,5 mm nach WESTAG-Auswahlkollektion ◦ HPL beschichtet 0,8 mm (Hersteller Getalit, Formica, Homopal, Fenix, Resopal, optional 1,2 mm oder 2,0 mm) nach jeweils gültiger Hersteller – Türenkollektion
Kantenausbildung	<ul style="list-style-type: none"> • gefälzt ◦ ungefälzt (stumpf einschlagend)
Türkanten	<ul style="list-style-type: none"> • Folierte Kanten • Furnierte Kanten, Folienkante oben ◦ angegossene PU-Kante (nur bei HPL-Oberfläche) weiß 9010, grau 7035 und schwarz 9005 (Andere Farben auf Anfrage) ◦ Einleimer aus Massivholz

3.9.1 Feuerschutztüren

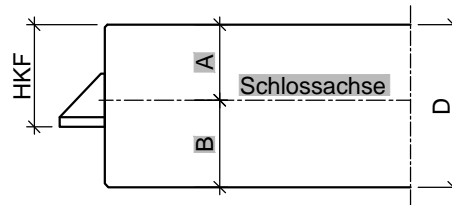
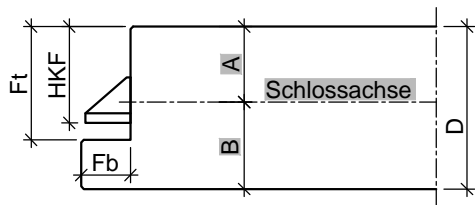
HW43 T30

	<ul style="list-style-type: none"> ◦ angeleimte ABS Kante (nur bei stumpfen Türen) ◦ verdeckter Massivholz-Anleimer (2-seitig oder 3-seitig)
Lichtausschnittarten	<ul style="list-style-type: none"> ◦ Friese mind. 120/120/120/120 mm (Friese oben/Bandkante/Schloßkante/Sockel) ◦ optional mit Sprossen ◦ Bullaugen / Sonderformen
Bodendichtung	<ul style="list-style-type: none"> ◦ 1 Stück eingebaute absenkbare Bodendichtung
Schlösser	<ul style="list-style-type: none"> ◦ eingebautes FH Schloss Dorn 65 mm (optional Dorn 80 mm)
Bänder	<ul style="list-style-type: none"> • 2 eingebaute Bänder Typ V0037 ◦ 2 Stück eingebaute Bänder 3-dimensional verstellbar (optional 3 Stück)
Türschließer	<ul style="list-style-type: none"> • mit Scherenschließer ◦ mit Gleitschienenschließer ◦ Türschließer mit elektrom. Feststellvorrichtung
Design&Stil	<ul style="list-style-type: none"> ◦ Leistenauflagen ◦ Aufdopplungen (Rahmen und Feld)
Wandarten	<ul style="list-style-type: none"> ◦ Wände aus Mauerwerk nach DIN 1053-1, Wanddicke mind. 115 mm ◦ Wände aus Beton nach DIN 1045-1, Wanddicke mind. 100 mm ◦ Leichtbauwände nach DIN 4102-4, Wanddicke mind. 100 mm ◦ Wände aus Porenbeton nach DIN 4165-3, Wanddicke mind. 150 mm ◦ Bekleidete oder unbekleidete Holz- oder Stahlstützen nach statischen und brandtechnischen Anforderungen.
Sonderausstattung	<ul style="list-style-type: none"> ◦ Sicherheitsausstattung (Riegelkontakt, Magnetkontakt, E-Öffner, Kabelübergänge u.s.w.) ◦ Türspion ◦

• = Standard ◦ = optional bzw. mit bestimmten Auflagen möglich

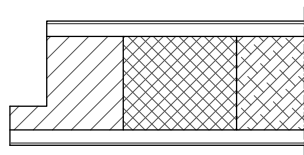


HW43 T30

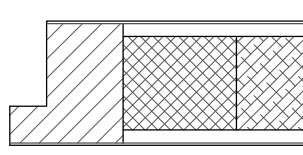


Türblatt mit Einfachfalz (alle Maße in mm)						
Türtyp	D	Fb	Ft	HKF	A	B
HW43 T30/RS	43	13	30	25,5	20	23

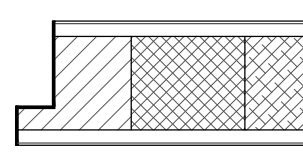
Türblatt ungefälzt, stumpf (alle Maße in mm)				
Türtyp	D	HKF	A	B
HW43	43	25,5	20	23



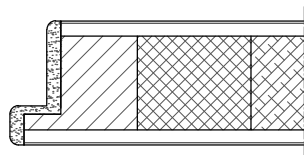
gefälzt mit Einleimer



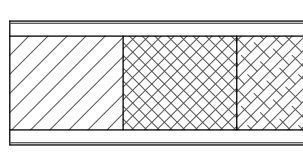
gefälzt mit verdecktem Anleimer



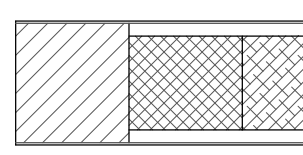
gefälzt mit
Furnier/ Folien-Kante



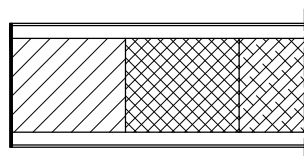
gefälzt mit PU-Kante



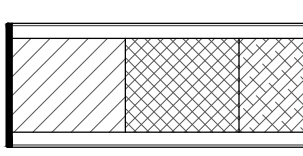
stumpf mit Einleimer



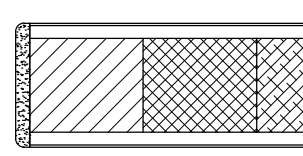
stumpf mit verdecktem Anleimer



stumpf mit
Furnier/ Folien-Kante



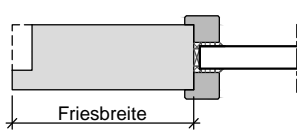
stumpf mit ABS-Kante



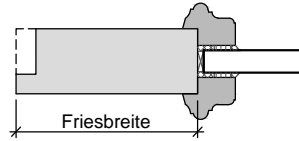
stumpf mit PU-Kante

3.9.1 Feuerschutztüren

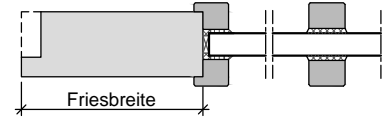
HW43 T30



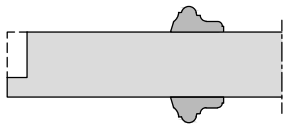
Lichtausschnitt mit aufliegender Glasleiste



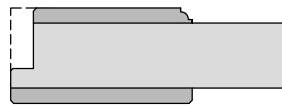
Lichtausschnitt mit profilierter Glasleiste



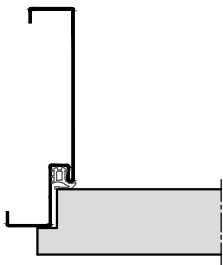
Lichtausschnitt mit aufgesetzter Sprosse



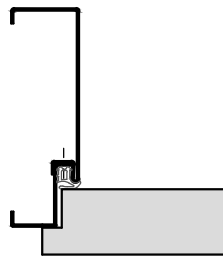
Türblatt mit aufgesetzter Massivholzleiste



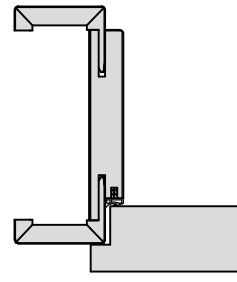
Türblatt mit Aufdopplung



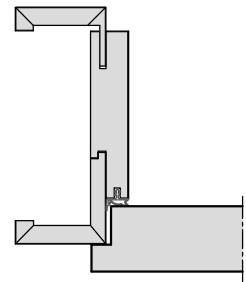
Stahl-Umfassungszarge



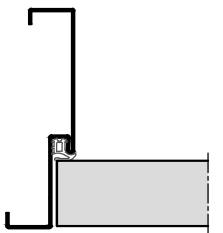
2-teilige Stahlfassungszarge



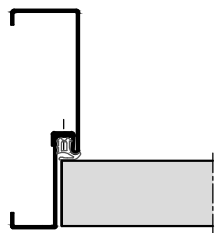
Holz-Umfassungszarge



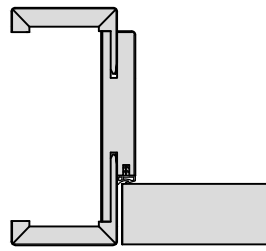
Holz-Objektzarge



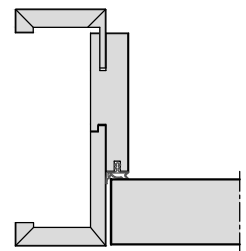
Stahl-Umfassungszarge



2-teilige Stahlfassungszarge

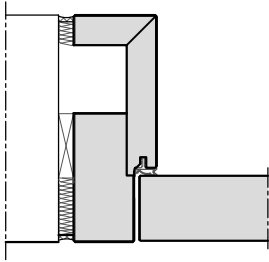


Holz-Umfassungszarge

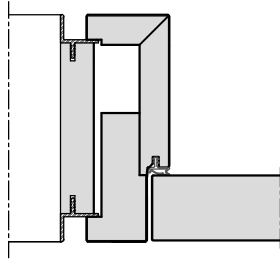


Holz-Objektzarge

HW43 T30



Holz-Blockzarge



Holz-Blockzarge
mit Alu-Schattennut

3.9.2 Feuerschutztüren

HW50 T30

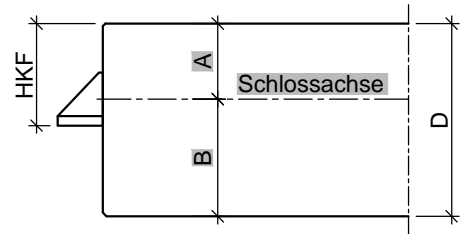
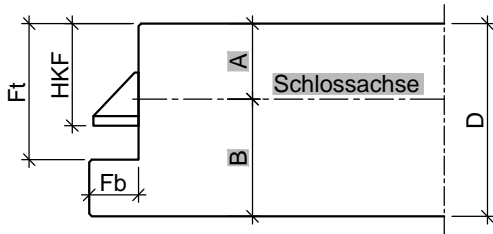
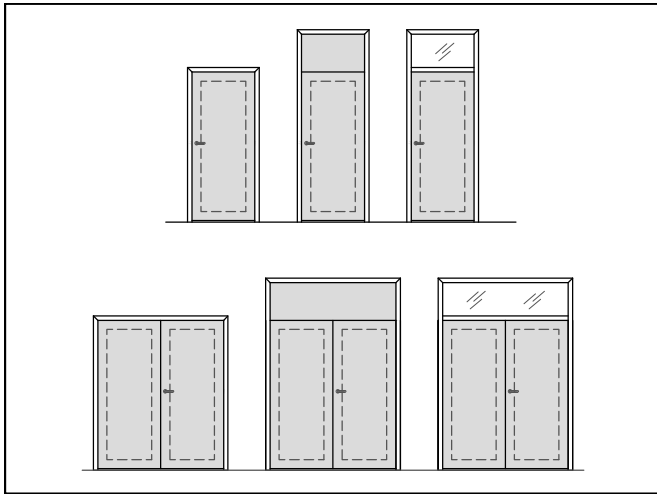
Baurichtmaß (B x H)	<ul style="list-style-type: none"> ○ 1-flügelig: min. 625 x 1750 mm, max. 1500 x 3000 mm, 3500 mm mit Oberlicht / Oberblende ○ 2-flügelig: min. 1375 x 1750 mm, max. 3000 x 3000 mm, 3500 mm mit Oberlicht / Oberblende
Ausführungsvariante	<ul style="list-style-type: none"> • 1-flügelig ○ 2-flügelig ○ mit Oberblende ○ mit Oberlicht und Kämpferprofil
Türflügelsonderform	<ul style="list-style-type: none"> ○ Segmentbogen (Stichhöhe < 200 mm) ○ oben abgeschrägt
Türdicke	<ul style="list-style-type: none"> • ca. 50 mm
Gewicht	<ul style="list-style-type: none"> • Flächengewicht ab ca. 33 kg/m²
U-Wert	<ul style="list-style-type: none"> • 1,65 W/m²K ○ 0,88 W/m²K (mit Thermo-Aufdoppelung; Türdicke 1-seitig +25 mm)
Türkonstruktion	<ul style="list-style-type: none"> • Holzwerkstofftür in Sandwichbauweise mit Rahmen, HDF Absperrung und Stabilisator
Zargenvariante	<ul style="list-style-type: none"> ○ in Holzumfassungszarge Typ HOZ (Ausführungsdetails in Kapitel 4.2) ○ in Holzblockzarge Typ HBZ (Ausführungsdetails in Kapitel 4.3) ○ in Holzstockzarge Typ HSZ (Ausführungsdetails in Kapitel 4.4) ○ in Stahlumfassungszarge Typ SUZ (Ausführungsdetails in Kapitel 4.9) ○ in Stahleckzarge Typ SEZ (Ausführungsdetails in Kapitel 4.9) ○ in feststehende Seitenteile und Verglasungswände (Ausführungsdetails in Kapitel 5) ○ In Stahlzarge mit Seitenteil / Oberlicht (Ausführungsdetails in Kapitel 4.10)
Brandschutz	<ul style="list-style-type: none"> • Nach DIN 4102 / EN 1634-1 mit bauaufsichtlicher Zulassung Z-6.20-2131
Rauchschutz	<ul style="list-style-type: none"> ○ geprüft nach DIN 18095, AbP Prüfzeugnis P-5005 DMT DO
Schallschutz nach VDI 3728 / DIN EN 4109 (Prüfwert)	<ul style="list-style-type: none"> ○ Schallschutzklasse 1 / 32 dB Rw ○ Schallschutzklasse 2 / 37 dB Rw
Einschränkung	<ul style="list-style-type: none"> ○ Schallschutzklasse 2 / Rw'P 37 dB nur bis Türabmessung 1310 x 2485 mm
Einbruchschutz nach DIN EN 1627	<ul style="list-style-type: none"> ○ WK 1 / Widerstandsklasse "RC 1" ○ WK 2 / Widerstandsklasse "RC 2"
Klimaschutz nach DIN EN 1121	<ul style="list-style-type: none"> • Klasse II / Prüfklima "b" ○ Klasse I / Prüfklima "a"
Beanspruchungsgruppe nach RAL - RG 426 bzw. DIN EN 1192	<ul style="list-style-type: none"> • "M" / Klasse 2 ○ "S" / Klasse 3 ○ "E" / Klasse 4
Oberfläche	<ul style="list-style-type: none"> ○ Echtholz furniert (transparent lackiert oder gebeizt) ○ Streichfähiges HDF weiß grundiert (optional roh) für bauseitig deckenden Anstrich ○ Deckend lackiert (z.B. Weiß- oder Sondertöne nach RAL bzw. NCS) ○ CPL beschichtet ca. 0,5 mm nach WESTAG-Auswahlkollektion ○ HPL beschichtet 0,8 mm (Hersteller Getalit, Formica, Homapal, Fenix, Resopal, optional 1,2 mm oder 2,0 mm) nach jeweils gültiger Hersteller – Türenkollektion

HW50 T30

Kantenausbildung	<ul style="list-style-type: none"> • gefälzt ◦ ungefälzt (stumpf einschlagend) ◦ Falz/Gegenfalz und Schlagleiste (Mittelfuge bei 2-flügelig) ◦ Falz/Gegenfalz (zur Oberblende)
Türkanten	<ul style="list-style-type: none"> • Einleimer aus Massivholz ◦ angegossene PU-Kante (nur bei HPL-Oberfläche) weiß 9010, grau 7035 und schwarz 9005 (Andere Farben auf Anfrage) ◦ angeleimte ABS Kante (nur bei stumpfen Türen) ◦ verdeckter Massivholz-Anleimer (2-seitig oder 3-seitig) ◦ Folierte Kanten ◦ Furnierte Kanten, Folienkante oben
Lichtausschnitt	<ul style="list-style-type: none"> ◦ mit Lichtausschnitt
Lichtausschnittarten	<ul style="list-style-type: none"> ◦ Friese mind. 120/120/120/120 mm (Friese oben/Bandkante/Schloßkante/Socket) ◦ optional mit Sprossen ◦ Bullaugen / Sonderformen
Bodendichtung	<ul style="list-style-type: none"> ◦ 1 Stück eingebaute absenkbare Bodendichtung
Schlösser	<ul style="list-style-type: none"> ◦ eingebautes FH Schloss Dorn 65 mm (optional Dorn 80 mm) ◦ Standflügelverriegelung mit automatischem Falztreibriegel
Bänder	<ul style="list-style-type: none"> • 2 Stück eingebaute Bänder 3-dimensional verstellbar (optional 3 Stück) ◦ 2 Stück verdeckt liegende Bänder 3-dimensional verstellbar (optional 3 Stück)
Türschließer	<ul style="list-style-type: none"> • mit Scherenschließer ◦ mit Gleitschienenschließer ◦ mit verdeckt liegendem Türschließer ◦ zweiflügelige Türen mit integr. Schließfolgeregelung ◦ Türschließer mit elektrom. Feststellvorrichtung ◦ mit automatischem Drehtürantrieb
Design&Stil	<ul style="list-style-type: none"> ◦ Füllungen ◦ Leistenauflagen ◦ Aufdopplungen (Rahmen und Feld) ◦ profilierte Glashalteleisten
Wandarten	<ul style="list-style-type: none"> ◦ Wände aus Mauerwerk nach DIN 1053-1, Wanddicke mind. 115 mm ◦ Wände aus Beton nach DIN 1045-1, Wanddicke mind. 100 mm ◦ Leichtbauwände nach DIN 4102-4, Wanddicke mind. 100 mm ◦ Wände aus Porenbeton nach DIN 4165-3, Wanddicke mind. 150 mm ◦ Bekleidete oder unbekleidete Holz- oder Stahlstützen nach statischen und brandtechnischen Anforderungen.
Sonderausstattung	<ul style="list-style-type: none"> ◦ Sicherheitsausstattung (Riegelkontakt, Magnetkontakt, E-Öffner, Kabelübergänge u.s.w.) ◦ Türspion ◦

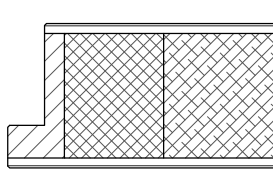
• = Standard ◦ = optional bzw. mit bestimmten Auflagen möglich

HW50 T30

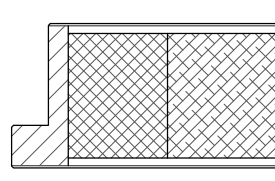


Türblatt mit Einfachfalz (alle Maße in mm)						
Türtyp	D	Fb	Ft	HKF	A	B
HW50	50	13	36	27	20	30

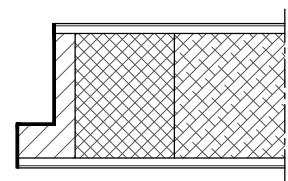
Türblatt ungefälzt, stumpf (alle Maße in mm)				
Türtyp	D	HKF	A	B
HW50	50	27	20	30



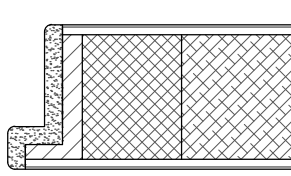
gefälzt mit Einleimer



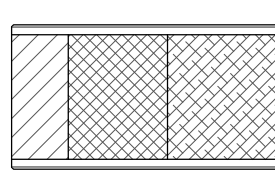
gefälzt mit verdecktem Anleimer



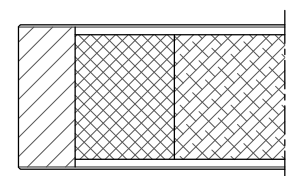
gefälzt mit
Furnier/ Folien-Kante



gefälzt mit PU-Kante

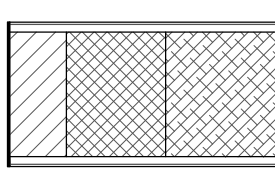


stumpf mit Einleimer

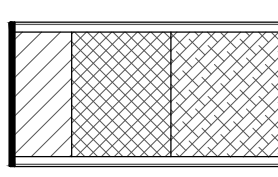


stumpf mit verdecktem Anleimer

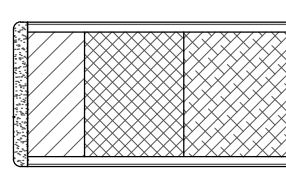
HW50 T30



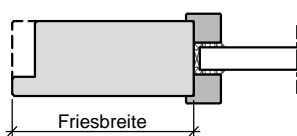
stumpf mit
Furnier/ Folien-Kante



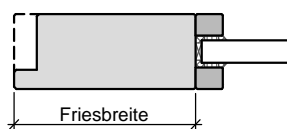
stumpf mit ABS-Kante



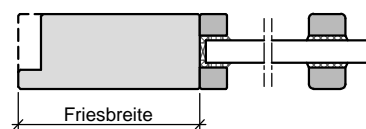
stumpf mit PU-Kante



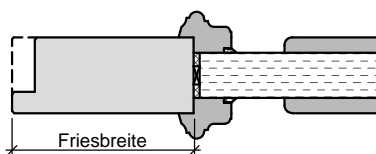
Lichtausschnitt mit
aufliegender Glasleiste



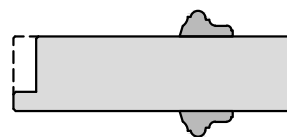
Lichtausschnitt mit
flächenbündiger Glasleiste



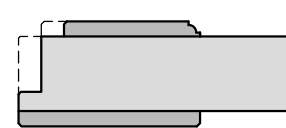
Lichtausschnitt mit
aufgesetzter Sprosse



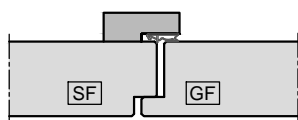
Füllungsplatte mit profilierter Glasleiste
wahlweise mit Aufdopplung



Türblatt mit aufgesetzter
Massivholzleiste



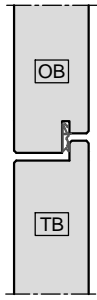
Türblatt mit Aufdopplung



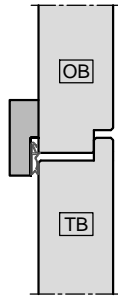
Mittelfuge mit Schlagleiste

3.9.2 Feuerschutztüren

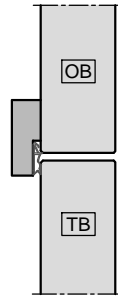
HW50 T30



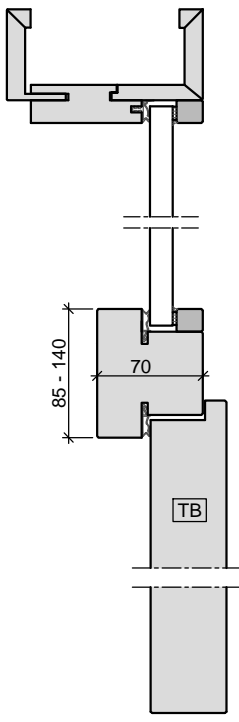
Oberblende gefälzt mit Dichtung



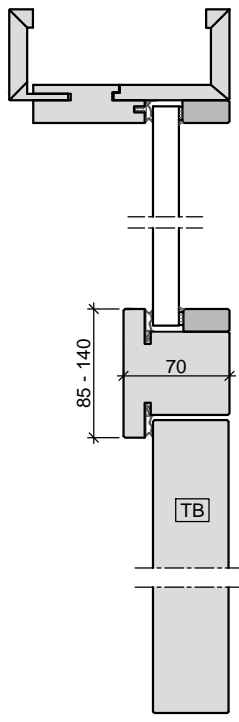
Oberblende gefälzt mit Schlagleiste



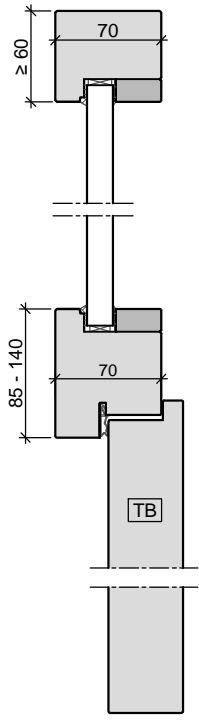
Oberblende stumpf mit Schlagleiste



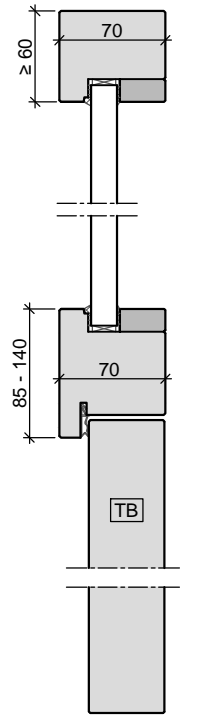
Oberlicht mit Kämpfer
Türblatt gefälzt
in Holzobjektzarge



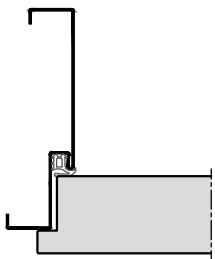
Oberlicht mit Kämpfer
Türblatt stumpf
in Holzobjekt-/ Holzblockzarge



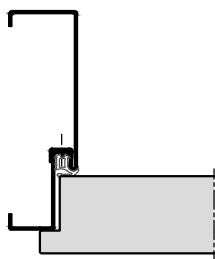
Oberlicht mit Kämpfer
Türblatt gefälzt
in Holzstockzarge



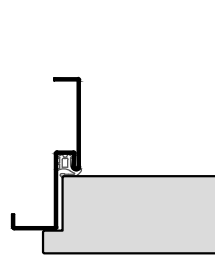
Oberlicht mit Kämpfer
Türblatt stumpf
in Holzstockzarge



Stahl-Umfassungszarge

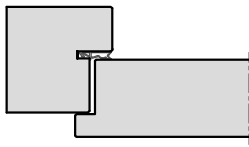


2-teilige
Stahlumfassungszarge

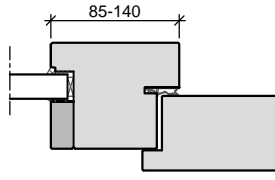


Stahl-Eckzarge

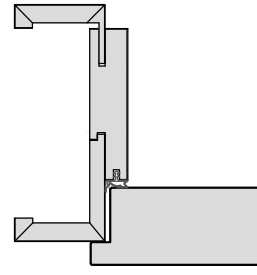
HW50 T30



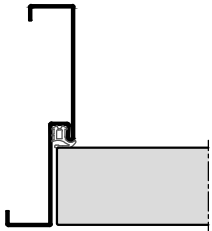
Holz- Stockzarge



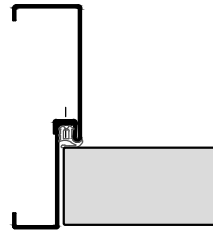
Holz- Stockzarge
Seitenteil mit Kämpfer



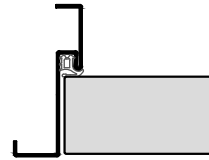
Holz-Objektzarge



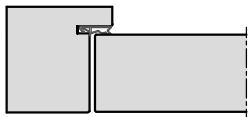
Stahl-Umfassungszarge



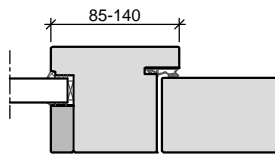
2-teilige
Stahlumfassungszarge



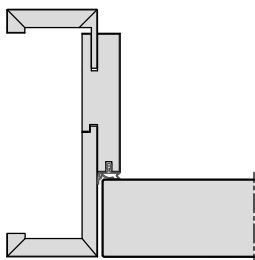
Stahl-Eckzarge



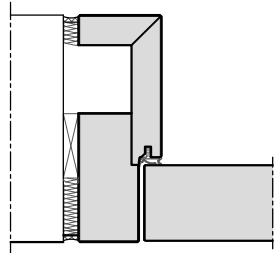
Holz- Stockzarge



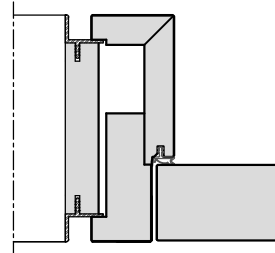
Holz- Stockzarge
Seitenteil mit Kämpfer



Holz-Objektzarge



Holz-Blockzarge



Holz-Blockzarge
mit Alu-Schattennut

3.9.3 Feuerschutztüren

HW54 T30

Baurichtmaß (B x H)	<ul style="list-style-type: none"> ◦ 1-flügelig: min. 625 x 1750 mm, max. 1400 x 2750 mm, 3500 mm mit Oberlicht / Oberblende
Ausführungsvariante	<ul style="list-style-type: none"> • 1-flügelig ◦ mit Oberlicht und Kämpferprofil
Türflügelsonderform	<ul style="list-style-type: none"> ◦ Segmentbogen (Stichhöhe < 200 mm) ◦ oben abgeschrägt
Türdicke	<ul style="list-style-type: none"> • ca. 54 mm
Gewicht	<ul style="list-style-type: none"> • Flächengewicht ab ca. 33 kg/m²
U-Wert	<ul style="list-style-type: none"> • 1,22 W/m²K ◦ 0,74 W/m²K (mit Thermo-Aufdoppelung; Türdicke 1-seitig +25 mm)
Türkonstruktion	<ul style="list-style-type: none"> • Holzwerkstofftür in Sandwichbauweise mit Rahmen, HDF Absperrung und Stabilisator
Zargenvariante	<ul style="list-style-type: none"> ◦ in Holzumfassungszarge Typ HOZ (Ausführungsdetails in Kapitel 4.2) ◦ in Holzblockzarge Typ HBZ (Ausführungsdetails in Kapitel 4.3) ◦ in Holzstockzarge Typ HSZ (Ausführungsdetails in Kapitel 4.4) ◦ in Stahlumfassungszarge Typ SUZ (Ausführungsdetails in Kapitel 4.9) ◦ in Stahleckzarge Typ SEZ (Ausführungsdetails in Kapitel 4.9) ◦ in feststehende Seitenteile und Verglasungswände (Ausführungsdetails in Kapitel 5)
Brandschutz	<ul style="list-style-type: none"> • Nach DIN 4102 / EN 1634-1 mit bauaufsichtlicher Zulassung Z-6.20-2131
Rauchschutz	<ul style="list-style-type: none"> ◦ geprüft nach DIN 18095, AbP Prüfzeugnis P-5005 DMT DO
Schallschutz nach VDI 3728 / DIN EN 4109 (Prüfwert)	<ul style="list-style-type: none"> ◦ Schallschutzklasse 1 / 32 dB Rw ◦ Schallschutzklasse 2 / 37 dB Rw ◦ Schallschutzklasse 3 / 42 dB Rw
Einschränkung	<ul style="list-style-type: none"> ◦ Schallschutzklasse 3 / 42 dB Rw´P in Stahlzarge nur bis Türabmessung 1310 x 2110 mm ◦ Schallschutzklasse 3 / 42 dB Rw´P stumpf einschlagend nur 1-flg bis Türabmessung max. 1300 mm breit ◦ Schallschutzklasse 2 / Rw´P 37 dB und 3 / Rw´P 42 dB nur bis Türabmessung 1310 x 2485 mm
Einbruchschutz nach DIN EN 1627	<ul style="list-style-type: none"> ◦ WK 1 / Widerstandsklasse "RC 1" ◦ WK 2 / Widerstandsklasse "RC 2" ◦ WK 3 / Widerstandsklasse "RC 3"
Klimaschutz nach DIN EN 1121	<ul style="list-style-type: none"> ◦ Klasse I / Prüfklima "a" ◦ Klasse II / Prüfklima "b" ◦ Klasse III / Prüfklima "c"
Beanspruchungsgruppe nach RAL - RG 426 bzw. DIN EN 1192	<ul style="list-style-type: none"> • "M" / Klasse 2 ◦ "S" / Klasse 3 ◦ "E" / Klasse 4
Strahlenschutz	<ul style="list-style-type: none"> ◦ 1,0 mm Bleigleichwert
Mittellage	<ul style="list-style-type: none"> • mehrlagige Spezialeinlage
Oberfläche	<ul style="list-style-type: none"> ◦ Echtholz furniert (transparent lackiert oder gebeizt)

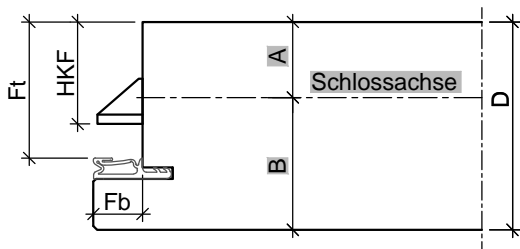
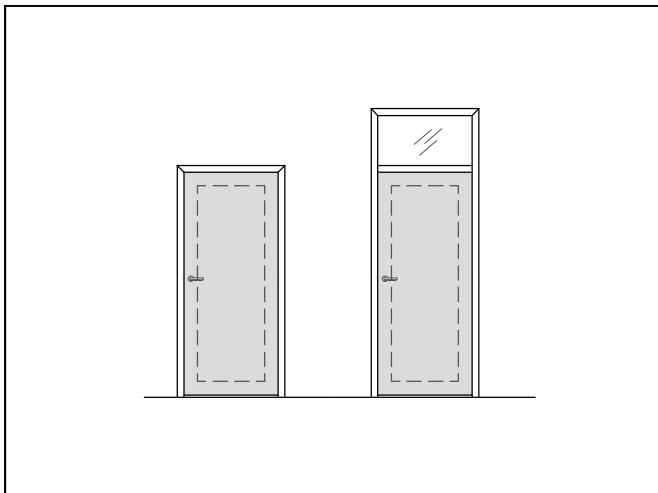
3.9.3 Feuerschutztüren

HW54 T30

	<ul style="list-style-type: none"> ◦ Streichfähiges HDF weiß grundiert (optional roh) für bauseitig deckenden Anstrich ◦ Deckend lackiert (z.B. Weiß- oder Sondertöne nach RAL bzw. NCS) ◦ CPL beschichtet ca. 0,5 mm nach WESTAG-Auswahlkollektion ◦ HPL beschichtet 0,8 mm (Hersteller Getalit, Formica, Homapal, Fenix, Resopal, optional 1,2 mm oder 2,0 mm) nach jeweils gültiger Hersteller – Türenkollektion
Kantenausbildung	<ul style="list-style-type: none"> • gefälzt mit Aufdeckdichtung ◦ ungefälzt (stumpf einschlagend) ◦ stumpf einschlagend, mit Leibungsfalz
Türkanten	<ul style="list-style-type: none"> • Einleimer aus Massivholz ◦ angegossene PU-Kante (nur bei HPL-Oberfläche) weiß 9010, grau 7035 und schwarz 9005 (Andere Farben auf Anfrage) ◦ verdeckter Massivholz-Anleimer (2-seitig oder 3-seitig, nicht bei Aufschlagdichtung)
Lichtausschnitt	<ul style="list-style-type: none"> ◦ mit Lichtausschnitt ◦ nur bis Schallschutzklasse 2 / 37 dB Rw`P
Lichtausschnittarten	<ul style="list-style-type: none"> ◦ Friese mind. 120/120/120/120 mm (Friese oben/Bandkante/Schloßkante/Sockel) ◦ optional mit Sprossen ◦ Bullaugen / Sonderformen
Bodendichtung	<ul style="list-style-type: none"> ◦ 1 Stück eingebaute absenkbare Bodendichtung ◦ 2 Stück eingebaute absenkbare Bodendichtungen
Schlösser	<ul style="list-style-type: none"> • eingebautes FH Schloss Dorn 65 mm (optional Dorn 80 mm) ◦ eingebaute Mehrfachverriegelung 3-fach oder 5-fach
Bänder	<ul style="list-style-type: none"> • 2 Stück eingebaute Bänder 3-dimensional verstellbar (optional 3 Stück) ◦ 2 Stück verdeckt liegende Bänder 3-dimensional verstellbar (optional 3 Stück)
Türschließer	<ul style="list-style-type: none"> • mit Scherenschließer ◦ mit Gleitschienenschließer ◦ mit verdeckt liegendem Türschließer ◦ Türschließer mit elektrom. Feststellvorrichtung ◦ mit automatischem Drehtürantrieb
Design&Stil	<ul style="list-style-type: none"> ◦ Leistenauflagen ◦ Aufdopplungen (Rahmen und Feld) ◦ profilierte Glashalteleisten
Wandarten	<ul style="list-style-type: none"> ◦ Wände aus Mauerwerk nach DIN 1053-1, Wanddicke mind. 115 mm ◦ Wände aus Beton nach DIN 1045-1, Wanddicke mind. 100 mm ◦ Leichtbauwände nach DIN 4102-4, Wanddicke mind. 100 mm ◦ Wände aus Porenbeton nach DIN 4165-3, Wanddicke mind. 150 mm ◦ Bekleidete oder unbekleidete Holz- oder Stahlstützen nach statischen und brandtechnischen Anforderungen.
Sonderausstattung	<ul style="list-style-type: none"> ◦ Sicherheitsausstattung (Riegelkontakt, Magnetkontakt, E-Öffner, Kabelübergänge u.s.w.) ◦ Türspion
Falzgeometrie	<ul style="list-style-type: none"> ◦ Türen mit Normfalz ◦ gefälzte Türen ◦

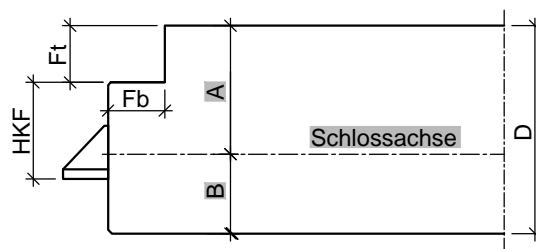
• = Standard ◦ = optional bzw. mit bestimmten Auflagen möglich

HW54 T30



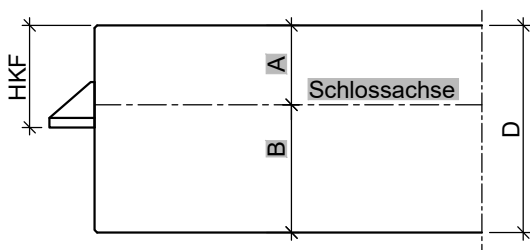
Türblatt gefälzt (alle Maße in mm)

Türtyp	D	Fb	Ft	HKF	A	B
HW54	54	13	36	27	20	34



Türblatt stumpf mit Zusatzfalz (alle Maße in mm)

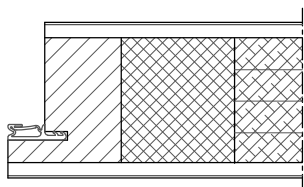
Türtyp	D	Fb	Ft	HKF	A	B
HW54	54	15	15	25,5	34	20



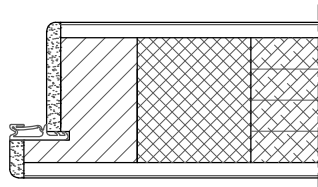
Türblatt ungefälzt, stumpf (alle Maße in mm)

Türtyp	D	HKF	A	B
HW54	55	27	20	34

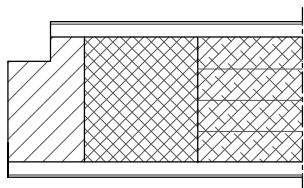
HW54 T30



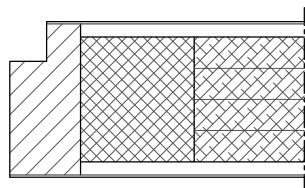
gefälzt mit Einleimer



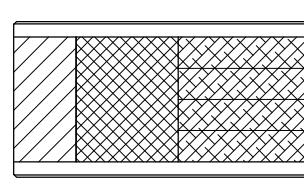
gefälzt mit PU-Kante



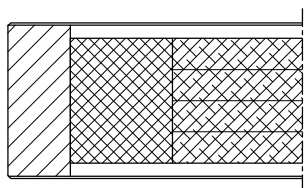
stumpf mit Leibungsfalz
mit Einleimer



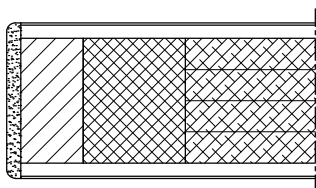
stumpf mit Leibungsfalz
mit Anleimer



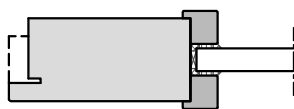
stumpf mit Einleimer



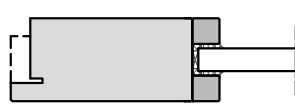
stumpf mit Anleimer



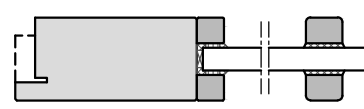
stumpf mit PU-Kante



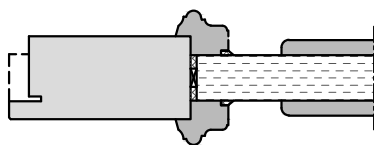
Lichtausschnitt mit
aufliegender Glasleiste



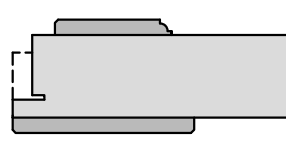
Lichtausschnitt mit
flächenbündiger Glasleiste



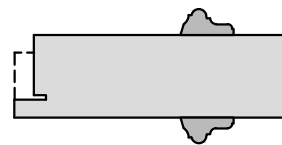
Lichtausschnitt mit
aufgesetzter Sprosse



Füllungsplatte mit profilierter Glasleiste
wahlweise mit Aufdopplung

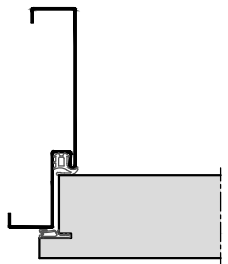
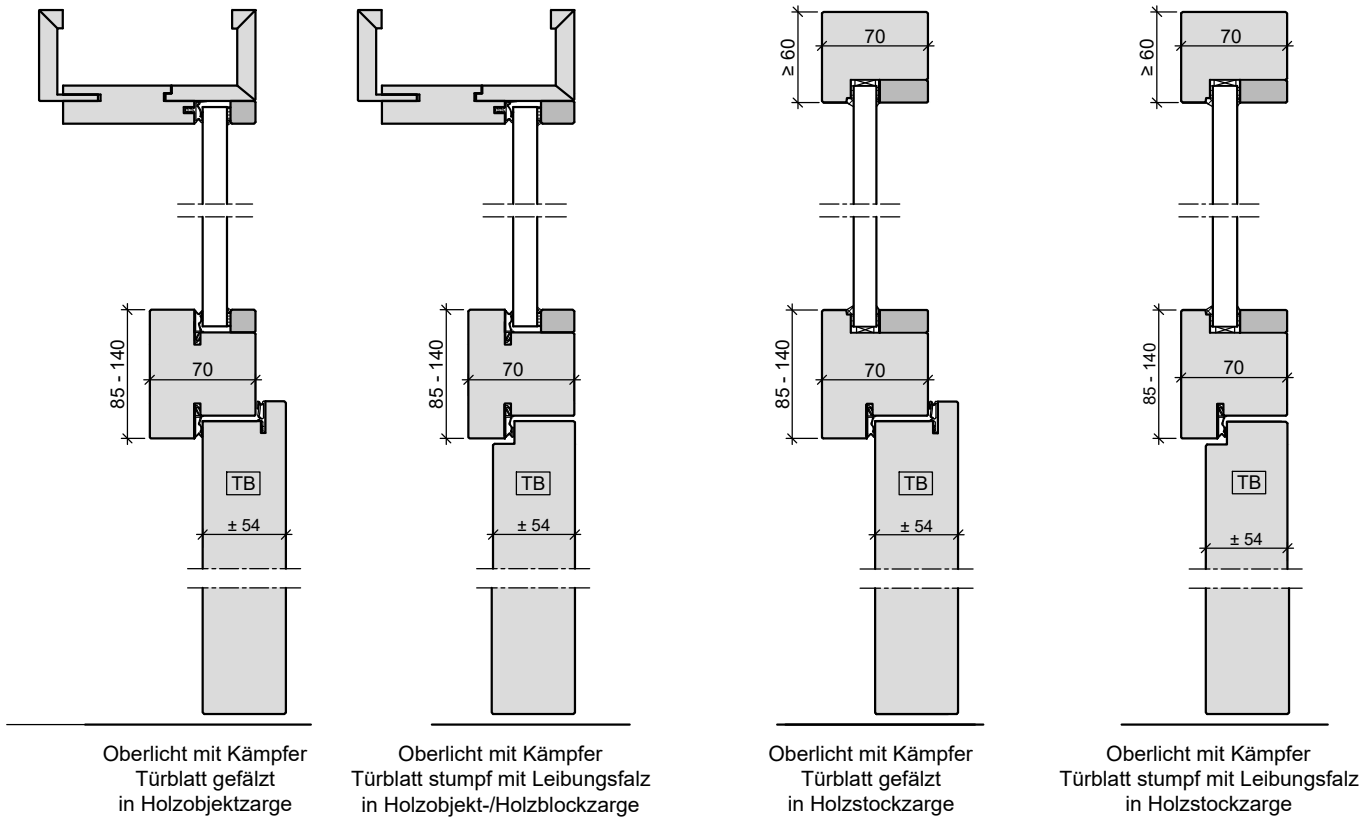


Türblatt mit Aufdopplung

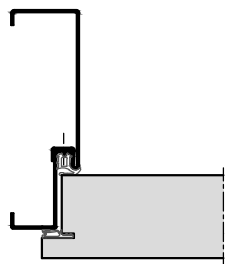


Türblatt mit aufgesetzter
Massivholzleiste

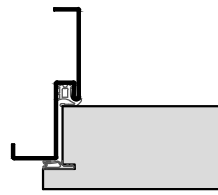
HW54 T30



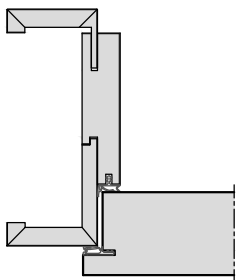
Stahl-Umfassungszarge



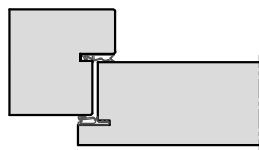
2-teilige
Stahlumfassungszarge



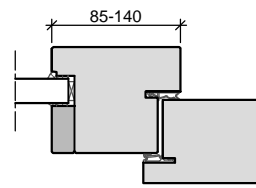
Stahl-Eckzarge



Holz-Objektzarge

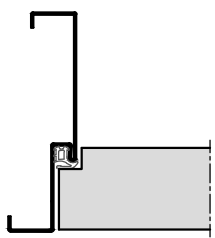


Holz- Stockzarge

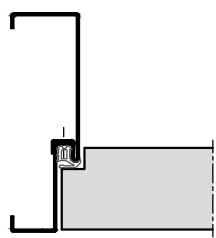


Holz- Stockzarge
Seitenteil mit Kämpfer

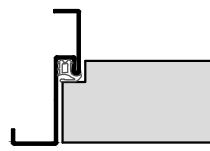
HW54 T30



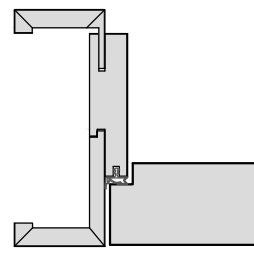
Stahl-Umfassungszarge



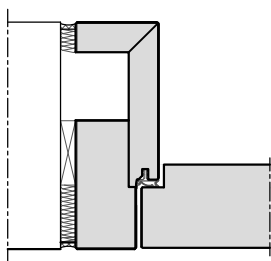
2-teilige
Stahlumfassungszarge



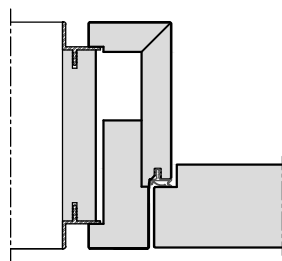
Stahl-Eckzarge



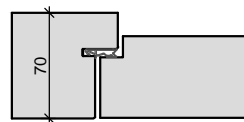
Holz-Objektzarge



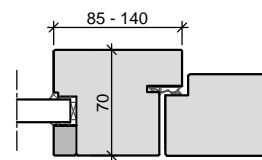
Holz-Blockzarge



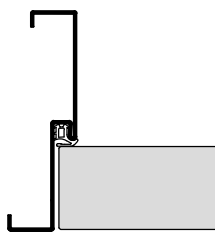
Holz-Blockzarge
mit Alu-Schattennut



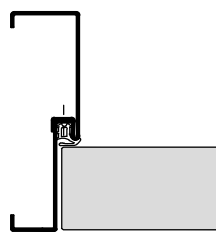
Holz- Stockzarge



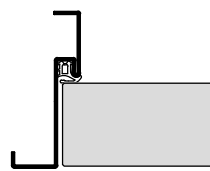
Holz- Stockzarge
Seitenteil mit Kämpfer



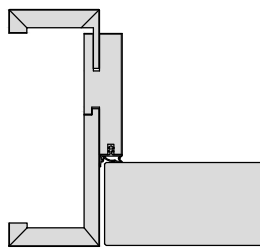
Stahl-Umfassungszarge



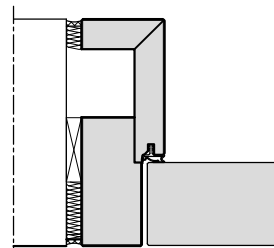
2-teilige
Stahlumfassungszarge



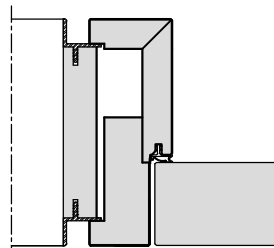
Stahl-Eckzarge



Holz-Objektzarge



Holz-Blockzarge



Holz-Blockzarge
mit Alu-Schattennut

3.9.4 Feuerschutztüren

HW68 T30

Baurichtmaß (B x H)	<ul style="list-style-type: none"> ○ 1-flügelig: min. 625 x 1750 mm, max. 1500 x 3000 mm, 3500 mm mit Oberlicht / Oberblende ○ 2-flügelig: min. 1375 x 1750 mm, max. 3000 x 3000 mm, 3500 mm mit Oberlicht / Oberblende
Ausführungsvariante	<ul style="list-style-type: none"> • 1-flügelig ○ 2-flügelig ○ mit Oberblende ○ mit Oberlicht und Kämpferprofil
Türflügelsonderform	<ul style="list-style-type: none"> ○ Segmentbogen (Stichhöhe < 200 mm) ○ oben abgeschrägt
Türdicke	<ul style="list-style-type: none"> • ca. 68 mm
Gewicht	<ul style="list-style-type: none"> • Flächengewicht ab ca. 51 kg/m²
U-Wert	<ul style="list-style-type: none"> • 1,22 W/m²K ○ 0,74 W/m²K (mit Thermo-Aufdoppelung; Türdicke 1-seitig +25 mm)
Türkonstruktion	<ul style="list-style-type: none"> • Holzwerkstofftür in Sandwichbauweise mit Rahmen, HDF Absperrung und Stabilisator
Zargenvariante	<ul style="list-style-type: none"> ○ in Holzumfassungszarge Typ HOZ (Ausführungsdetails in Kapitel 4.2) ○ in Holzblockzarge Typ HBZ (Ausführungsdetails in Kapitel 4.3) ○ in Holzstockzarge Typ HSZ (Ausführungsdetails in Kapitel 4.4) ○ in Stahlumfassungszarge Typ SUZ (Ausführungsdetails in Kapitel 4.9) ○ in Stahleckzarge Typ SEZ (Ausführungsdetails in Kapitel 4.9) ○ in feststehende Seitenteile und Verglasungswände (Ausführungsdetails in Kapitel 5)
Brandschutz	<ul style="list-style-type: none"> ○ Nach DIN 4102 / EN 1634-1 mit bauaufsichtlicher Zulassung Z-6.20-2131
Rauchschutz	<ul style="list-style-type: none"> ○ geprüft nach DIN 18095, AbP Prüfzeugnis P-5005 DMT DO
Schallschutz nach VDI 3728 / DIN EN 4109 (Prüfwert)	<ul style="list-style-type: none"> ○ Schallschutzklasse 1 / 32 dB Rw ○ Schallschutzklasse 2 / 37 dB Rw ○ Schallschutzklasse 3 / 42 dB Rw ○ höhere Schalldämmwerte mit Akustikaufdopplung möglich. (Siehe Kapitel 2.3)
Einbruchschutz nach DIN EN 1627	<ul style="list-style-type: none"> ○ WK 1 / Widerstandsklasse "RC 1" ○ WK 2 / Widerstandsklasse "RC 2" ○ WK 3 / Widerstandsklasse "RC 3"
Klimaschutz nach DIN EN 1121	<ul style="list-style-type: none"> • Klasse II / Prüfklima "b" ○ Klasse I / Prüfklima "a" ○ Klasse III / Prüfklima "c"
Beanspruchungsgruppe nach RAL - RG 426 bzw. DIN EN 1192	<ul style="list-style-type: none"> • "S" / Klasse 3 ○ "M" / Klasse 2 ○ "E" / Klasse 4
Mittellage	<ul style="list-style-type: none"> • mehrlagige Spezialeinlage
Oberfläche	<ul style="list-style-type: none"> ○ Echtholz furniert (transparent lackiert oder gebeizt) ○ Streichfähiges HDF weiß grundiert (optional roh) für bauseitig deckenden Anstrich ○ Deckend lackiert (z.B. Weiß- oder Sondertöne nach RAL bzw. NCS)

3.9.4 Feuerschutztüren

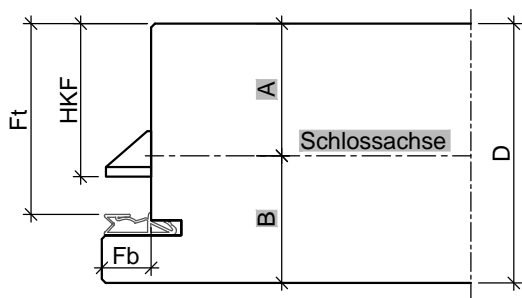
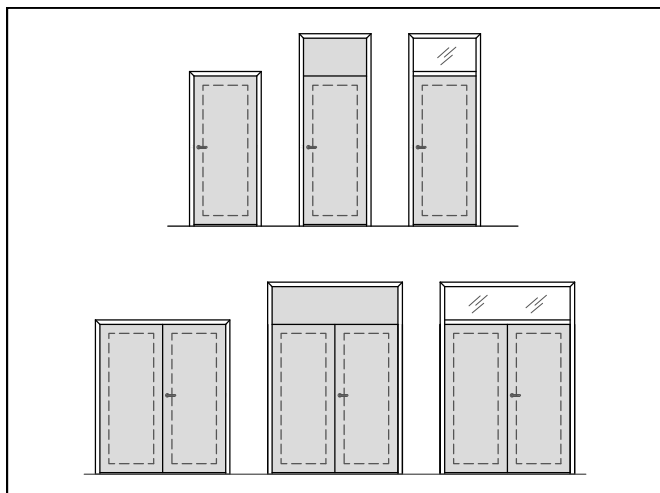
HW68 T30

- CPL beschichtet ca. 0,5 mm nach WESTAG-Auswahlkollektion
- HPL beschichtet 0,8 mm (Hersteller Getalit, Formica, Homopal, Fenix, Resopal, optional 1,2 mm oder 2,0 mm) nach jeweils gültiger Hersteller – Türenkollektion

Kantenausbildung	<ul style="list-style-type: none"> • gefälzt ◦ stumpf einschlagend, mit Leibungsfalz ◦ Falz/Gegenfalz (Mittelfuge bei 2-flügelig) ◦ Falz/Gegenfalz (zur Oberblende) ◦ gefälzt mit Aufdeckdichtung
Türkanten	<ul style="list-style-type: none"> • Einleimer aus Massivholz ◦ angegossene PU-Kante (nur bei HPL-Oberfläche) weiß 9010, grau 7035 und schwarz 9005 Nur bei 1-flg. Türen, kein Doppelfalz (Andere Farben auf Anfrage)
Lichtausschnitt	<ul style="list-style-type: none"> ◦ mit Lichtausschnitt
Lichtausschnittarten	<ul style="list-style-type: none"> ◦ Friese mind. 120/120/120/120 mm (Friese oben/Bandkante/Schloßkante/Sockel) ◦ optional mit Sprossen ◦ Bullaugen / Sonderformen
Bodendichtung	<ul style="list-style-type: none"> ◦ 1 Stück eingebaute absenkbare Bodendichtung ◦ 2 Stück eingebaute absenkbare Bodendichtungen
Schlösser	<ul style="list-style-type: none"> • eingebautes FH Schloss Dorn 65 mm (optional Dorn 80 mm) ◦ Standflügelverriegelung mit automatischem Falztreibriegel ◦ eingebaute Mehrfachverriegelung 3-fach oder 5-fach
Bänder	<ul style="list-style-type: none"> • 2 Stück eingebaute Bänder 3-dimensional verstellbar (optional 3 Stück) ◦ 2 Stück verdeckt liegende Bänder 3-dimensional verstellbar (optional 3 Stück)
Türschließer	<ul style="list-style-type: none"> • mit Scherenschließer ◦ mit Gleitschienenschließer ◦ mit verdeckt liegendem Türschließer ◦ zweiflügelige Türen mit integr. Schließfolgeregelung ◦ Türschließer mit elektrom. Feststellvorrichtung ◦ mit automatischem Drehtürantrieb
Design&Stil	<ul style="list-style-type: none"> ◦ Füllungen ◦ Leistenauflagen ◦ Aufdopplungen (Rahmen und Feld) ◦ profilierte Glashalteleisten
Wandarten	<ul style="list-style-type: none"> ◦ Wände aus Mauerwerk nach DIN 1053-1, Wanddicke mind. 115 mm ◦ Wände aus Beton nach DIN 1045-1, Wanddicke mind. 100 mm ◦ Leichtbauwände nach DIN 4102-4, Wanddicke mind. 100 mm ◦ Wände aus Porenbeton nach DIN 4165-3, Wanddicke mind. 150 mm ◦ Bekleidete oder unbekleidete Holz- oder Stahlstützen nach statischen und brandtechnischen Anforderungen.
Sonderausstattung	<ul style="list-style-type: none"> ◦ Sicherheitsausstattung (Riegelkontakt, Magnetkontakt, E-Öffner, Kabelübergänge u.s.w.) ◦ Türspion ◦

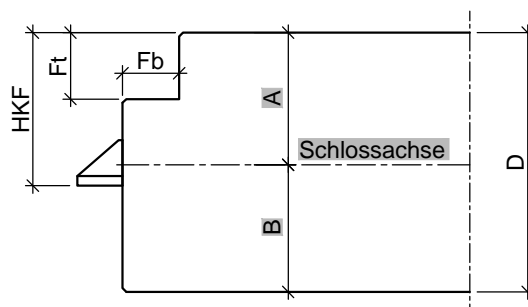
• = Standard ◦ = optional bzw. mit bestimmten Auflagen möglich

HW68 T30



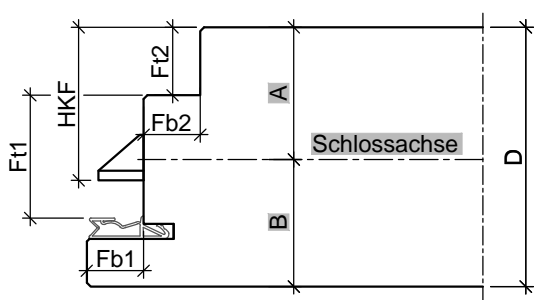
Türblatt gefälzt (alle Maße in mm)

Türtyp	D	Fb	Ft	HKF	A	B
HW68	68	13	51	40,5	35	33



Türblatt stumpf mit Einfachfalz (alle Maße in mm)

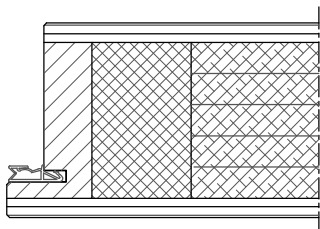
Türtyp	D	Fb	Ft	HKF	A	B
HW68	68	15	18	40,5	35	33



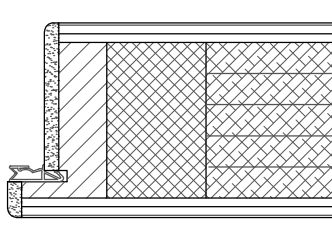
Türblatt mit Doppelfalz (alle Maße in mm)

Türtyp	D	Fb1	Fb2	Ft1	Ft2	HKF	A	B
HW68	68	15	15	32	18	40,5	35	33

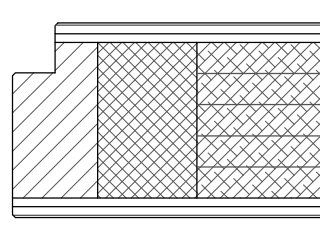
HW68 T30



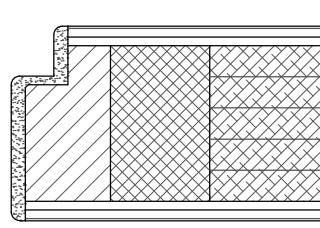
gefälzt mit Einleimer



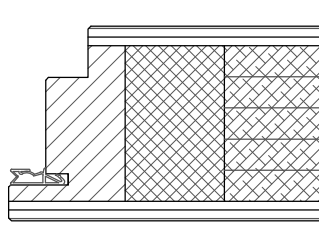
gefälzt mit PU-Kante



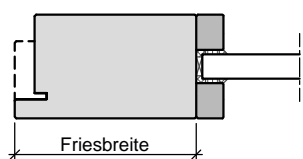
stumpf mit Einleimer



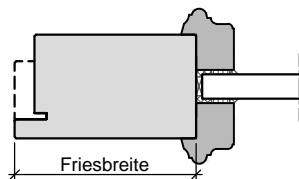
stumpf mit PU-Kante



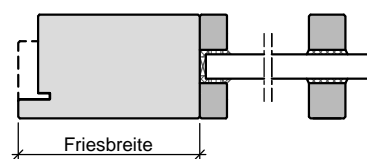
Doppelfalz mit Einleimer



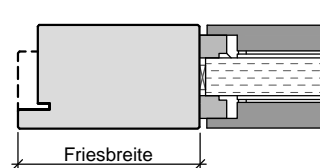
Lichtausschnitt mit flächenbündiger Glasleiste



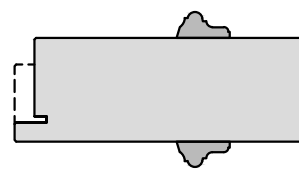
Lichtausschnitt mit profilierter Glasleiste



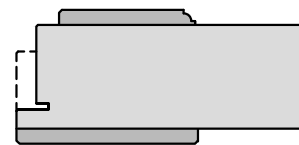
Lichtausschnitt mit aufgesetzter Sprosse



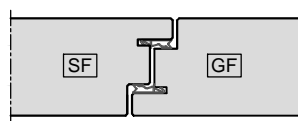
Füllungsplatte wahlweise flächenbündig



Türblatt mit aufgesetzter Massivholzleiste

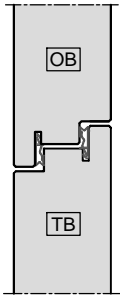


Türblatt mit Aufdopplung

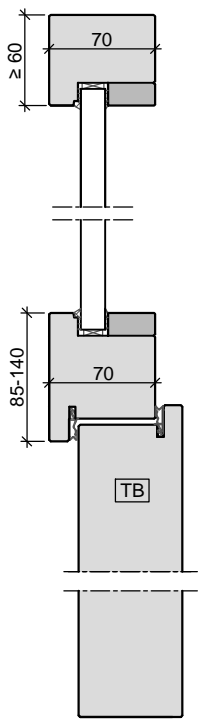


Mittelfuge Falz/Gegenfalz

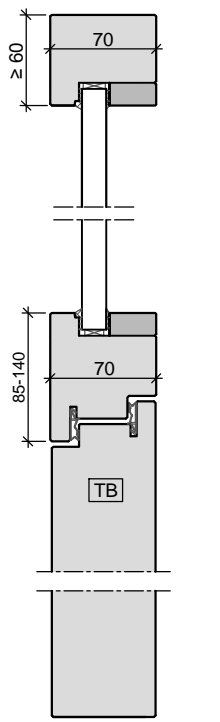
HW68 T30



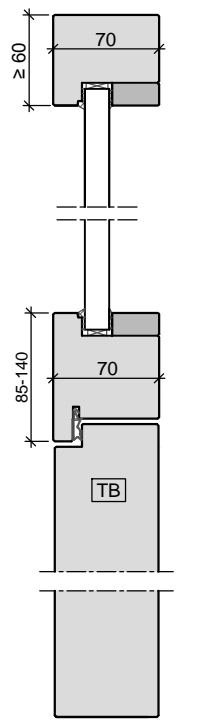
Oberblende
Falz/Gegenfalz



Oberlicht mit Kämpfer
Türblatt gefälzt
in Holzstockzarge

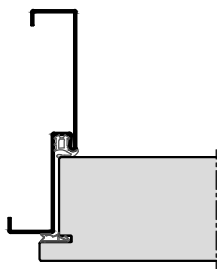


Oberlicht mit Kämpfer
Türblatt mit Doppelfalz
in Holzstockzarge

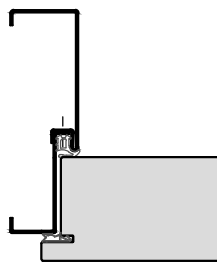


Oberlicht mit Kämpfer
Türblatt stumpf
in Holzstockzarge

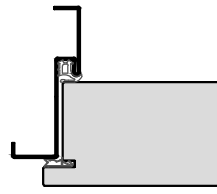
HW68 T30



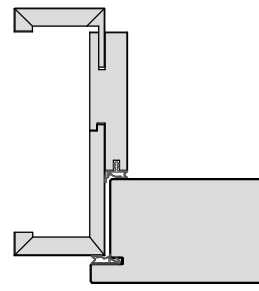
Stahl-Umfassungszarge



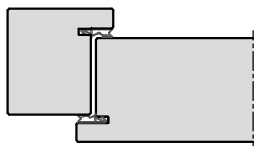
2-teilige
Stahlfassungszarge



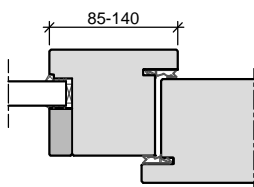
Stahl-Eckzarge



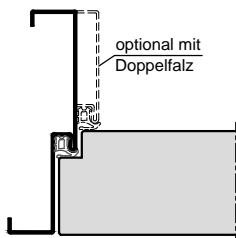
Holz-Umfassungszarge



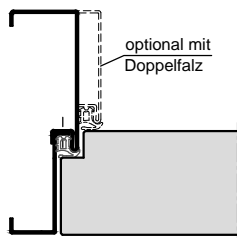
Holz- Stockzarge



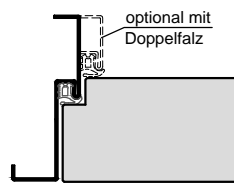
Holz- Stockzarge
Seitenteil mit Kämpfer



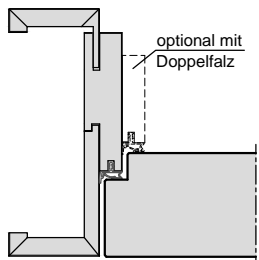
Stahl-Umfassungszarge



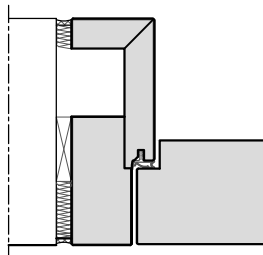
2-teilige
Stahlfassungszarge



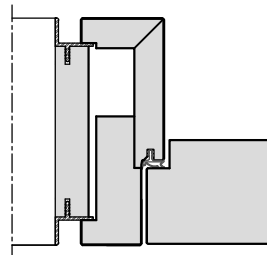
Stahl-Eckzarge



Holz-Umfassungszarge

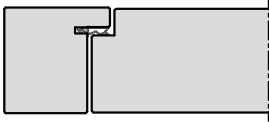


Holz-Blockzarge

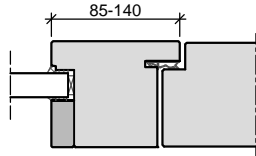


Holz-Blockzarge
mit Alu-Schattennut

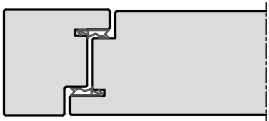
HW68 T30



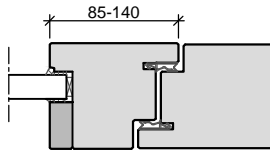
Holz- Stockzarge



Holz- Stockzarge
Seitenteil mit Kämpfer



Holz- Stockzarge



Holz- Stockzarge
Seitenteil mit Kämpfer

HR70 T30

Baurichtmaß (B x H)	<ul style="list-style-type: none"> ◦ 1-flügelig: min. 625 x 1750 mm, max. 1520 x 3000 mm, 4000 mm mit Oberlicht ◦ 2-flügelig: min. 1375 x 1750 mm, max. 2720 x 3000 mm, 4000 mm mit Oberlicht
Ausführungsvariante	<ul style="list-style-type: none"> • 1-flügelig ◦ 2-flügelig ◦ mit Oberlicht und Kämpferprofil
Türflügelsonderform	<ul style="list-style-type: none"> ◦ Segmentbogen ◦ Rundbogen ◦ oben abgeschrägt
Türdicke	<ul style="list-style-type: none"> • ca. 70 mm ◦ ca. 90 mm
Gewicht	<ul style="list-style-type: none"> • je nach verwendeter Holzart, Glas- bzw. Holzfüllungsart
Türkonstruktion	<ul style="list-style-type: none"> • Holzrahmentür in Massivholzbauweise
Zargenvariante	<ul style="list-style-type: none"> ◦ in Holzstockzarge Typ HSZ (Ausführungsdetails in Kapitel 4.4) ◦ in feststehende Seitenteile und Verglasungswände (Ausführungsdetails in Kapitel 5)
Brandschutz	<ul style="list-style-type: none"> • Nach DIN 4102 / EN 1634-1 mit bauaufsichtlicher Zulassung Z-6.20-2082
Rauchschutz	<ul style="list-style-type: none"> ◦ geprüft nach DIN 18095, AbP Prüfzeugnis P-5006 DMT DO
Schallschutz nach VDI 3728 / DIN EN 4109 (Prüfwert)	<ul style="list-style-type: none"> ◦ Schallschutzklasse 1 / 32 dB Rw ◦ Schallschutzklasse 2 / 37 dB Rw ◦ Schallschutzklasse 3 / 42 dB Rw
Klimaschutz nach DIN EN 1121	<ul style="list-style-type: none"> • Klasse II / Prüfklima "b" ◦ Klasse I / Prüfklima "a"
Massivholz-Oberflächen	<ul style="list-style-type: none"> • transparent lackiert (optional gebeizt) ◦ Deckend lackiert (z.B. Weißlack oder RAL- deckend lackiert nach RAL oder NCS-Farbangabe) ◦ streichfähig, grundiert (optional roh) ◦ HPL beschichtet 0,8 mm (Hersteller Getalit, Formica, Homapal, Fenix, Resopal, optional 1,2 mm) nach jeweils gültiger Hersteller – Türenkollektion (Falzbereich farblich passend RAL-lackiert)
Kantenausbildung	<ul style="list-style-type: none"> • stumpf einschlagend, mit Leibungsfalz ◦ Doppelfalz, flächenbündig einschlagend ◦ Falz/Gegenfalz (Mittelfuge bei 2-flügelig) ◦ gefälzt mit Aufdeckdichtung
Türkanten	<ul style="list-style-type: none"> • Massivholz
Lichtausschnittarten	<ul style="list-style-type: none"> • Friese mind. 90/90/90/90 mm (max. 140 mm) (Friese oben/Bandkante/Schloßkante/Sockel) ◦ optional mit Sprossen
Bodendichtung	<ul style="list-style-type: none"> ◦ 1 Stück eingebaute absenkbare Bodendichtung ◦ 2 Stück eingebaute absenkbare Bodendichtungen
Schlösser	<ul style="list-style-type: none"> • eingebautes Rohrahmenschloss Dorn 45 mm / Entf. 92 mm ◦ Standflügelverriegelung mit automatischem Falztreibriegel
Bänder	<ul style="list-style-type: none"> • 2 Stück eingebaute Bänder 3-dimensional verstellbar (optional 3 Stück) ◦ 2 Stück verdeckt liegende Bänder 3-dimensional verstellbar (optional 3 Stück)

3.9.5 Feuerschutztüren

HR70 T30

Türschließer

- mit Scherenschließer
- mit Gleitschienenschließer
- mit verdeckt liegendem Türschließer
- zweiflügelige Türen mit integr. Schließfolgeregelung
- Türschließer mit elektrom. Feststellvorrichtung
- mit automatischem Drehtürantrieb

Design&Stil

- Füllungen
- profilierte Glashalteleisten

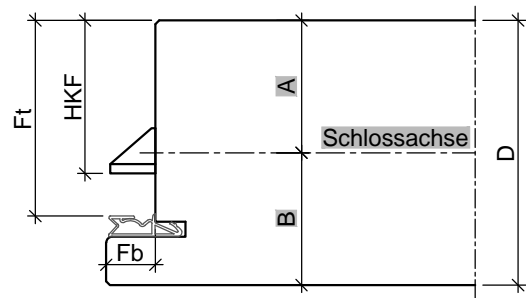
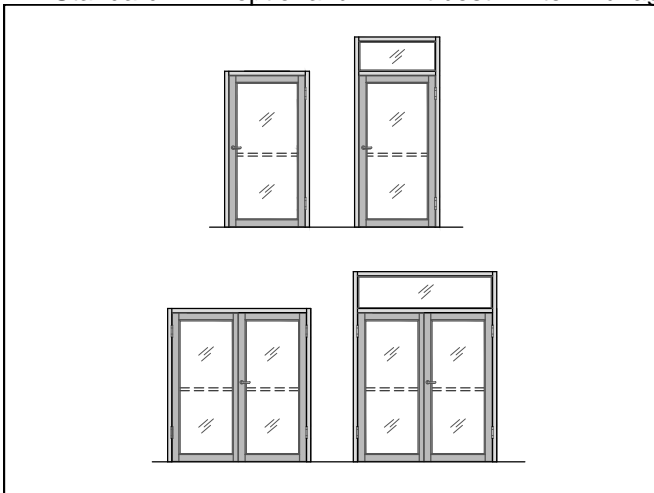
Wandarten

- Wände aus Mauerwerk nach DIN 1053-1, Wanddicke mind. 115 mm
- Wände aus Beton nach DIN 1045-1, Wanddicke mind. 100 mm
- Leichtbauwände nach DIN 4102-4, Wanddicke mind. 100 mm
- Wände aus Porenbeton nach DIN 4165-3, Wanddicke mind. 150 mm
- Bekleidete oder unbekleidete Holz- oder Stahlstützen nach statischen und brandtechnischen Anforderungen.

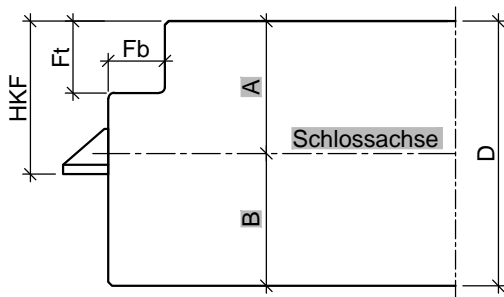
Sonderausstattung

- Sicherheitsausstattung (Riegelkontakt, Magnetkontakt, E-Öffner, Kabelübergänge u.s.w.)
-

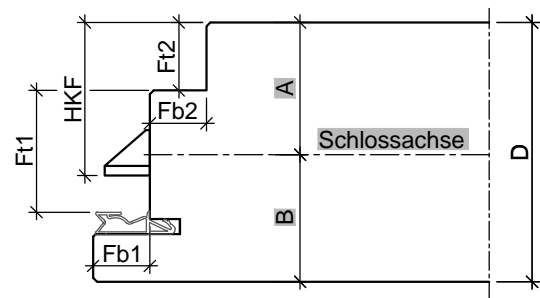
• = Standard ◦ = optional bzw. mit bestimmten Auflagen möglich



Türblatt gefälzt (alle Maße in mm)						
Türtyp	D	Fb	Ft	HKF	A	B
HR70	70	13	51	40,5	35	35

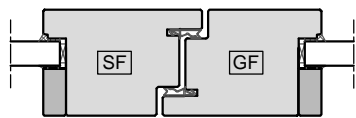


Türblatt stumpf mit Einfachfalz (alle Maße in mm)						
Türtyp	D	Fb	Ft	HKF	A	B
HR70	70	15	19	40,5	35	35

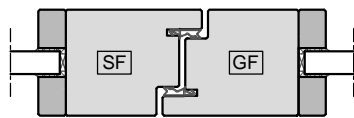


Türblatt mit Doppelfalz (alle Maße in mm)								
Türtyp	D	Fb1	Fb2	Ft1	Ft2	HKF	A	B
HR70	70	15	15	32	19	40,5	35	35

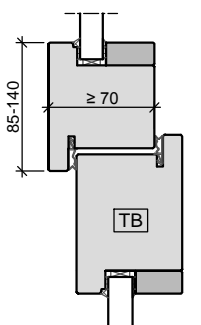
HR70 T30



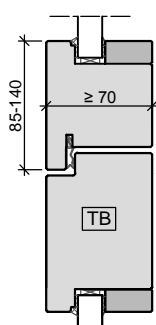
Mittelfuge mit einseitiger Glasleiste



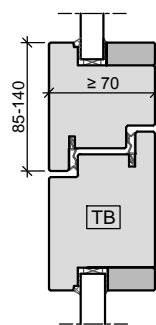
Mittelfuge mit beidseitiger Glasleiste



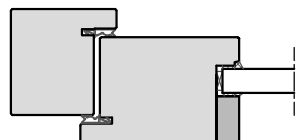
Oberlicht mit Kämpfer
Türblatt gefälzt



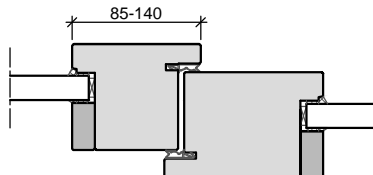
Oberlicht mit Kämpfer
Türblatt stumpf



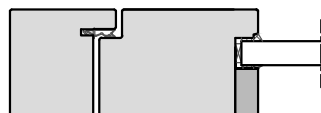
Oberlicht mit Kämpfer
Türblatt Doppelfalz



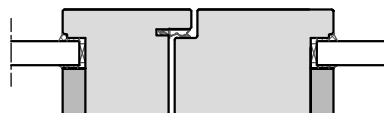
Holz- Stockzarge



Holz- Stockzarge
Anschluss Seitenteil mit Kämpfer

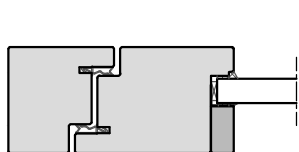


Holz- Stockzarge

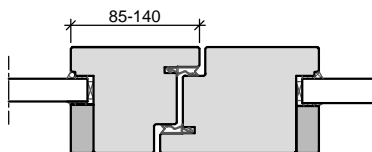


Holz- Stockzarge
Anschluss Seitenteil mit Kämpfer

HR70 T30



Holz- Stockzarge



Holz- Stockzarge
Anschluss Seitenteil mit Kämpfer

3.9.6 Feuerschutztüren
HW67 T90

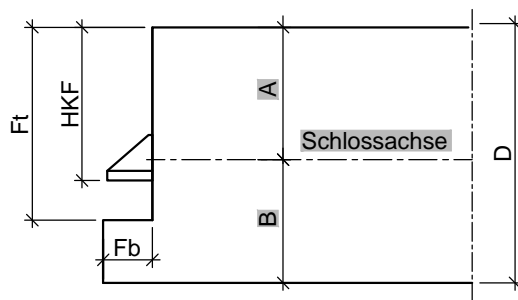
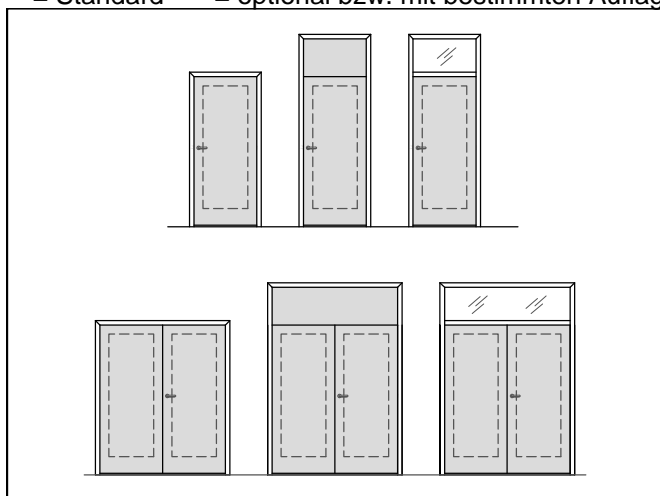
Baurichtmaß (B x H)	<ul style="list-style-type: none"> ◦ 1-flügelig: min. 625 x 1000 mm, max. 1375 x 2500 mm, 3500 mm mit Oberlicht / Oberblende ◦ 2-flügelig: min. 1375 x 1750 mm, max. 2500 x 2500 mm, 3500 mm mit Oberlicht / Oberblende
Ausführungsvariante	<ul style="list-style-type: none"> • 1-flügelig ◦ 2-flügelig ◦ mit Oberblende ◦ mit Oberlicht und Kämpferprofil
Türdicke	• ca. 68 mm
Gewicht	• Flächengewicht ab ca. 51 kg/m ²
U-Wert	• 1,40 W/m ² K
Türkonstruktion	• Holzwerkstofftür in Sandwichbauweise mit Rahmen und HDF Absperrung
Zargenvariante	<ul style="list-style-type: none"> ◦ in Holzblockzarge Typ HBZ (Ausführungsdetails in Kapitel 4.3) ◦ in Stahlumfassungszarge Typ SUZ (Ausführungsdetails in Kapitel 4.9) ◦ in Stahleckzarge Typ SEZ (Ausführungsdetails in Kapitel 4.9) ◦ in feststehende Seitenteile und Verglasungswände (Ausführungsdetails in Kapitel 5)
Brandschutz	• Nach DIN 4102 / EN 1634-1 mit bauaufsichtlicher Zulassung Z-6.20-2154
Rauchschutz	◦ geprüft nach DIN 18095, AbP Prüfzeugnis P-5005 DMT DO
Schallschutz nach VDI 3728 / DIN EN 4109 (Prüfwert)	<ul style="list-style-type: none"> ◦ Schallschutzklasse 1 / 32 dB Rw ◦ Schallschutzklasse 2 / 37 dB Rw ◦ höhere Schalldämmwerte mit Akustikaufdopplung möglich. (Siehe Kapitel 2.3)
Einbruchschutz nach DIN EN 1627	◦ WK 2 / Widerstandsklasse "RC 2"
Klimaschutz nach DIN EN 1121	<ul style="list-style-type: none"> • Klasse II / Prüfklima "b" ◦ Klasse I / Prüfklima "a"
Beanspruchungsgruppe nach RAL - RG 426 bzw. DIN EN 1192	<ul style="list-style-type: none"> • "S" / Klasse 3 ◦ "M" / Klasse 2 ◦ "E" / Klasse 4
Mittellage	• mehrlagige Spezialeinlage
Oberfläche	<ul style="list-style-type: none"> ◦ Echtholz furniert (transparent lackiert oder gebeizt) ◦ Streichfähiges HDF weiß grundiert (optional roh) für bauseitig deckenden Anstrich ◦ Deckend lackiert (z.B. Weiß- oder Sondertöne nach RAL bzw. NCS) ◦ CPL beschichtet ca. 0,5 mm nach WESTAG-Auswahlkollektion ◦ HPL beschichtet 0,8 mm (Hersteller Getalit, Formica, Homapal, Fenix, Resopal, optional 1,2 mm oder 2,0 mm) nach jeweils gültiger Hersteller – Türenkollektion
Kantenausbildung	<ul style="list-style-type: none"> • gefälzt ◦ ungefälzt (stumpf einschlagend) ◦ Falz/Gegenfalz (Mittelfuge bei 2-flügelig) ◦ Falz/Gegenfalz (zur Oberblende)
Türkanten	• Einleimer aus Massivholz

HW67 T90

- angegossene PU-Kante (nur bei HPL-Oberfläche)
weiß 9010, grau 7035 und schwarz 9005
Nur bei 1-flg. Türen
(Andere Farben auf Anfrage)

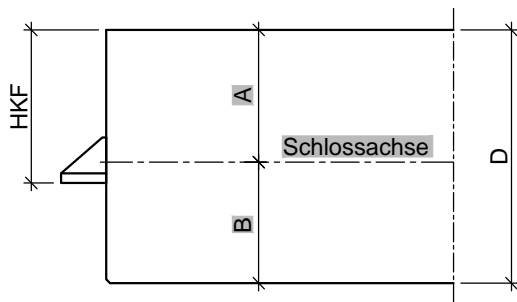
Lichtausschnitt	◦ mit Lichtausschnitt
Lichtausschnittarten	◦ Friese mind. 120/120/120/220 mm (Friese oben/Bandkante/Schloßkante/Sockel)
Bodendichtung	◦ 1 Stück eingebaute absenkbare Bodendichtung
Schlösser	• eingebautes FH Schloss Dorn 65 mm (optional Dorn 80 mm) ◦ Standflügelverriegelung mit automatischem Falztreibriegel
Bänder	• 2 Stück eingebaute Bänder 3-dimensional verstellbar (optional 3 Stück)
Türschließer	• mit Scherenschließer ◦ mit Gleitschienenschließer ◦ mit verdeckt liegendem Türschließer ◦ zweiflügelige Türen mit integr. Schließfolgeregelung ◦ Türschließer mit elektrom. Feststellvorrichtung ◦ mit automatischem Drehtürantrieb
Design&Stil	◦ Leistenauflagen ◦ Aufdopplungen (Rahmen und Feld) ◦ profilierte Glashalteleisten
Wandarten	◦ Wände aus Mauerwerk nach DIN 1053-1, Wanddicke mind. 115 mm ◦ Wände aus Beton nach DIN 1045-1, Wanddicke mind. 100 mm ◦ Bekleidete Stahlstützen nach statischen und brandtechnischen Anforderungen. ◦ Leichtbauwände nach DIN 4102-4, Wanddicke mind. 125 mm ◦ Wände aus Porenbeton nach DIN 4165-3, Wanddicke mind. 175 mm
Sonderausstattung	◦ Sicherheitsausstattung (Riegelkontakt, Magnetkontakt, E-Öffner, Kabelübergänge u.s.w.) ◦ Türspion ◦

• = Standard ◦ = optional bzw. mit bestimmten Auflagen möglich

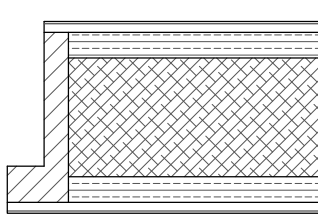


Türblatt gefälzt (alle Maße in mm)						
Türtyp	D	Fb	Ft	HKF	A	B
HW70-T90	67	13	51	40,5	35	32

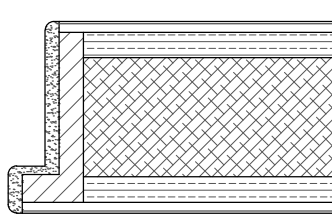
HW67 T90



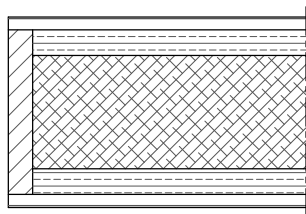
Türblatt ungefälzt, stumpf (alle Maße in mm)				
Türtyp	D	HKF	A	B
HW70-T90	67	40,5	35	32



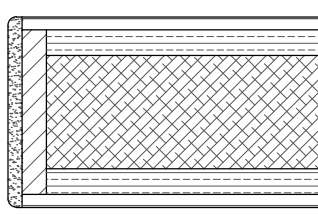
gefälzt mit Einleimer



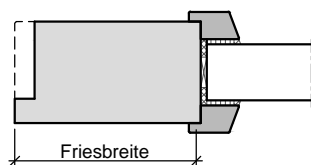
gefälzt mit PU-Kante



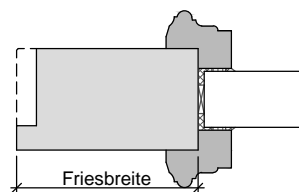
stumpf mit Einleimer



stumpf mit PU-Kante



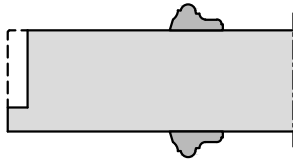
Lichtausschnitt mit
aufliegender Glasleiste



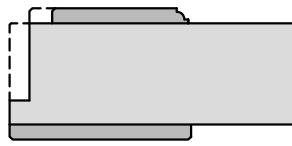
Lichtausschnitt mit
profilierter Sprosse

3.9.6 Feuerschutztüren

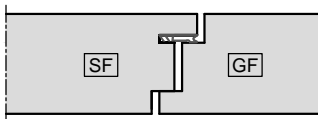
HW67 T90



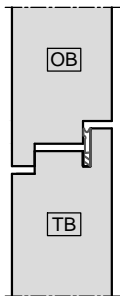
Türblatt mit aufgesetzter
Massivholzleiste



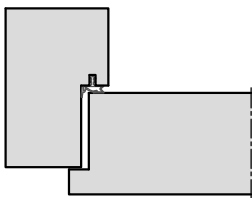
Türblatt mit Aufdopplung



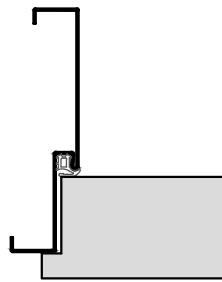
Mittelfuge
Falz/Gegenfalz



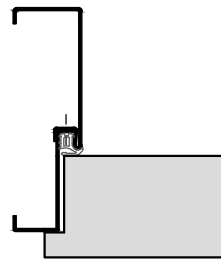
Oberblende
Falz/Gegenfalz



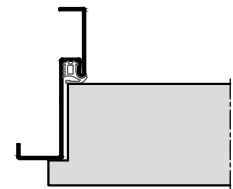
Blockzarge



Stahl-Umfassungszarge

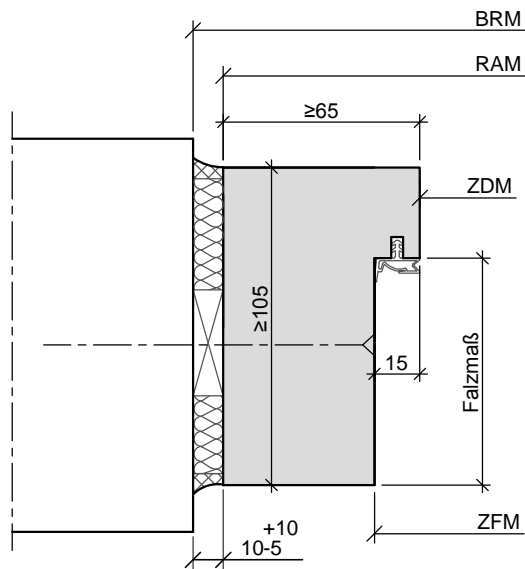
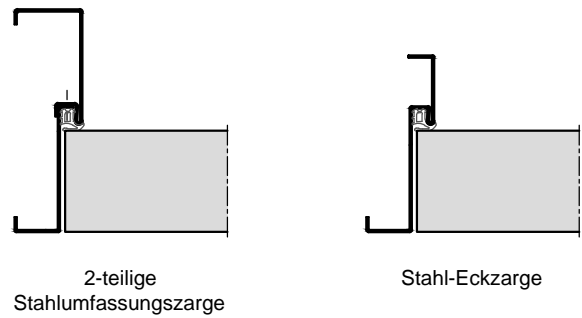
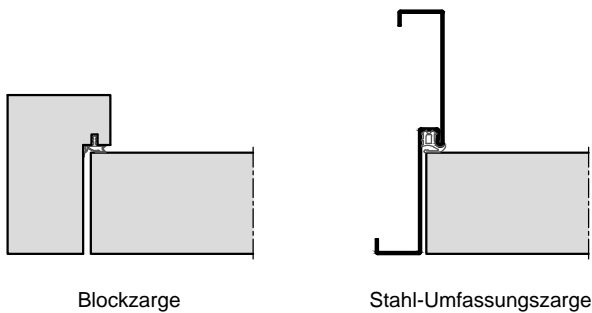


2-teilige
Stahlfassungszarge

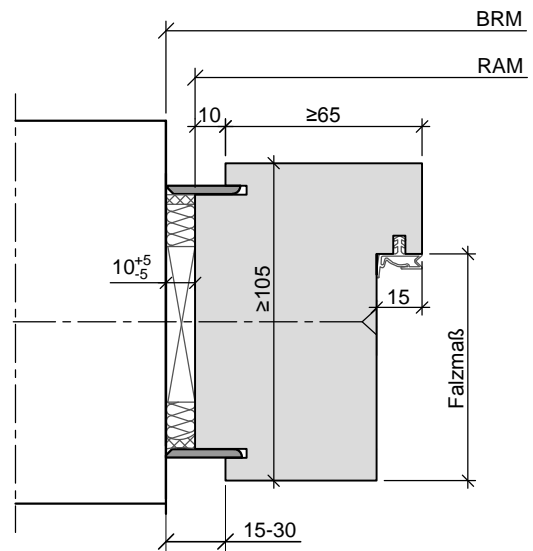


Stahl-Eckzarge

HW67 T90

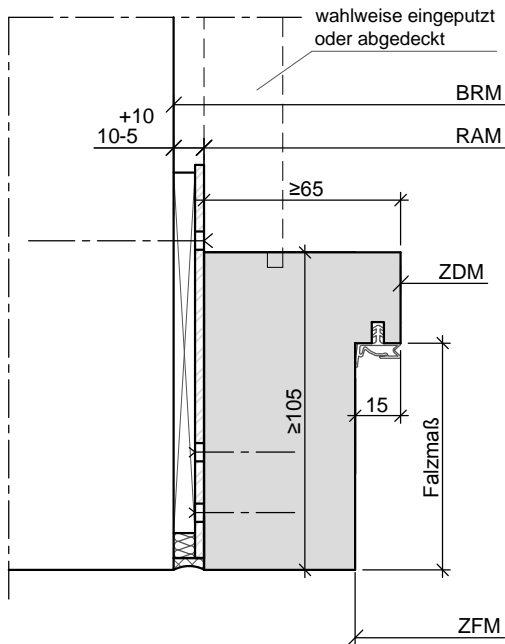


T90 Blockzarge
in Leibungsmontage

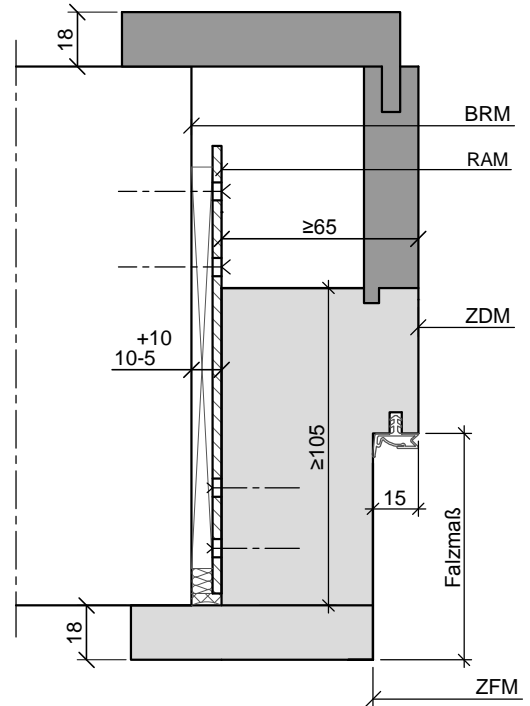


T90 Blockzarge mit Schattennut
in Leibungsmontage

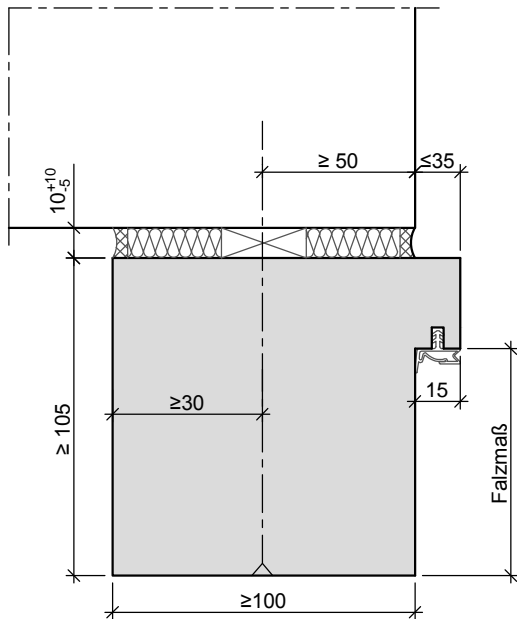
HW67 T90



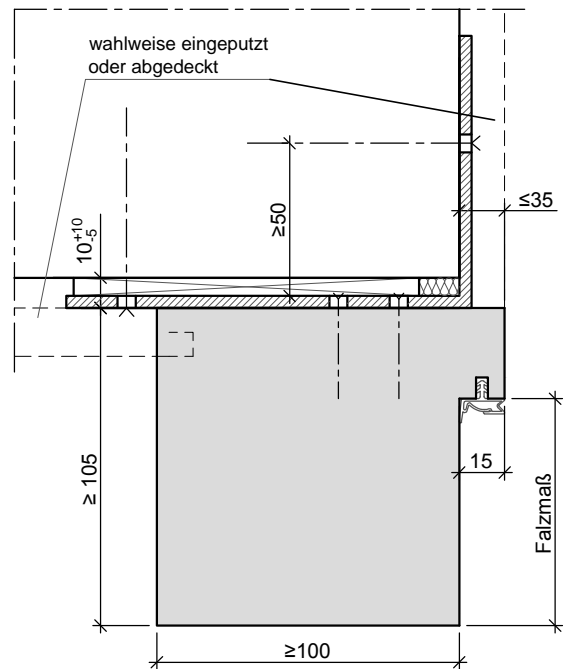
T90 Blockzarge
in Leibungsmontage
mit Bänderbefestigung



T90 Blockzarge
mit Leibungsfutter
und Bekleidung

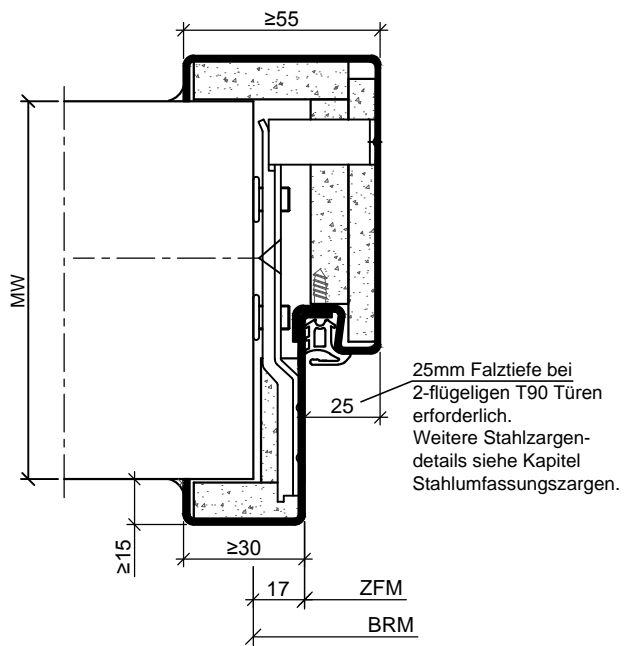


T90 Blockzarge
in Vorwandmontage



T90 Blockzarge
in Vorwandmontage
mit Bändermontage

HW67 T90



Ausführung T90 Stahlzarge für 2-flügelige Türen

HR105 T90

Baurichtmaß (B x H)	<ul style="list-style-type: none"> ◦ 1-flügelig: min. 625 x 1750 mm, max. 1428 x 2720 mm ◦ 2-flügelig: min. 1375 x 1750 mm, max. 2700 x 2720 mm
Ausführungsvariante	<ul style="list-style-type: none"> • 1-flügelig ◦ 2-flügelig
Türdicke	<ul style="list-style-type: none"> • ca. 105 mm
Gewicht	<ul style="list-style-type: none"> • je nach verwendeter Holzart, Glas- bzw. Holzfüllungsart
Türkonstruktion	<ul style="list-style-type: none"> • Holzrahmentür in Massivholzbauweise
Zargenvariante	<ul style="list-style-type: none"> ◦ in Holzstockzarge Typ HSZ (Ausführungsdetails in Kapitel 4.4) ◦ in feststehende Seitenteile und Verglasungswände (Ausführungsdetails in Kapitel 5)
Brandschutz	<ul style="list-style-type: none"> • Nach DIN 4102 / EN 1634-1 mit bauaufsichtlicher Zulassung Z-6.20-2329
Rauchschutz	<ul style="list-style-type: none"> ◦ geprüft nach DIN 18095, AbP Prüfzeugnis P-5005 DMT DO
Schallschutz nach VDI 3728 / DIN EN 4109 (Prüfwert)	<ul style="list-style-type: none"> ◦ Schallschutzklasse 1 / 32 dB Rw ◦ Schallschutzklasse 2 / 37 dB Rw
Massivholz-Oberflächen	<ul style="list-style-type: none"> ◦ transparent lackiert (optional gebeizt) ◦ Deckend lackiert (z.B. Weißlack oder RAL- deckend lackiert nach RAL oder NCS-Farbangabe) ◦ streichfähig, grundiert (optional roh) ◦ HPL beschichtet 0,8 mm (Hersteller Getalit, Formica, Homopal, Fenix, Resopal, optional 1,2 mm) nach jeweils gültiger Hersteller – Türenkollektion (Glashalteleisten und Kanten farblich passend RAL-lackiert)
Kantenausbildung	<ul style="list-style-type: none"> • stumpf einschlagend, mit Leibungsfalz ◦ Falz/Gegenfalz (Mittelfuge bei 2-flügelig)
Türkanten	<ul style="list-style-type: none"> • Massivholz
Lichtausschnitt	<ul style="list-style-type: none"> • als Massivholzrahmentür für Glasart 36 - 40 mm
Lichtausschnittarten	<ul style="list-style-type: none"> • Friese mind. 90/90/90/90 mm (max. 140 mm) (Friese oben/Bandkante/Schloßkante/Sockel) ◦ optional mit Sprossen
Bodendichtung	<ul style="list-style-type: none"> ◦ 1 Stück eingebaute absenkbare Bodendichtung
Schlösser	<ul style="list-style-type: none"> • eingebautes FH Rohrrahmenschloss Dorn 45 mm / Entf. 92 mm ◦ Standflügelverriegelung mit automatischem Falztreibriegel ◦ eingebaute Mehrfachverriegelung 3-fach oder 5-fach
Bänder	<ul style="list-style-type: none"> • 2 Stück eingebaute Bänder 3-dimensional verstellbar (optional 3 Stück) ◦ 2 Stück verdeckt liegende Bänder 3-dimensional verstellbar (optional 3 Stück)
Türschließer	<ul style="list-style-type: none"> • mit Scherenschließer ◦ mit Gleitschienenschließer ◦ mit verdeckt liegendem Türschließer ◦ zweiflügelige Türen mit integr. Schließfolgeregelung ◦ Türschließer mit elektrom. Feststellvorrichtung ◦ mit automatischem Drehtürantrieb
Design&Stil	<ul style="list-style-type: none"> ◦ Füllungen ◦ profilierte Glashalteleisten
Wandarten	<ul style="list-style-type: none"> ◦ Wände aus Mauerwerk nach DIN 1053-1, Wanddicke mind. 115 mm

3.9.7 Feuerschutztüren

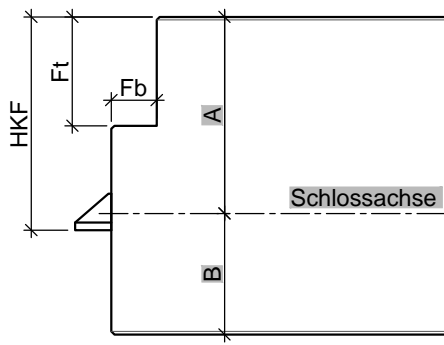
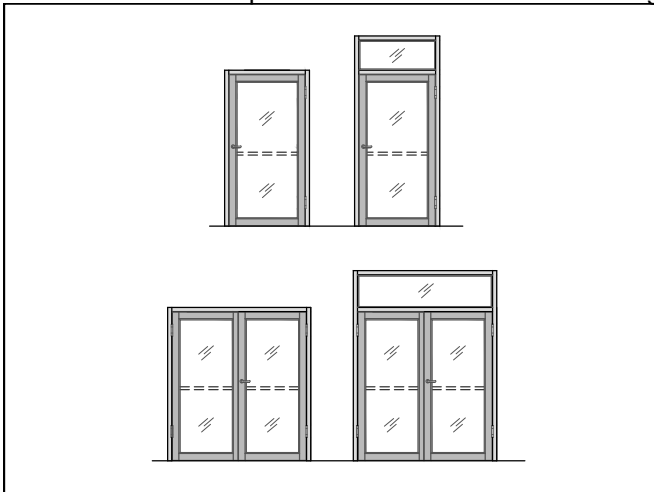
HR105 T90

- Wände aus Beton nach DIN 1045-1, Wanddicke mind. 100 mm
- Bekleidete Stahlstützen nach statischen und brandtechnischen Anforderungen.
- Leichtbauwände nach DIN 4102-4, Wanddicke mind. 125 mm
- Wände aus Porenbeton nach DIN 4165-3, Wanddicke mind. 175 mm

Sonderausstattung ◦ Sicherheitsausstattung (Riegelkontakt, Magnetkontakt, E-Öffner, Kabelübergänge u.s.w.)

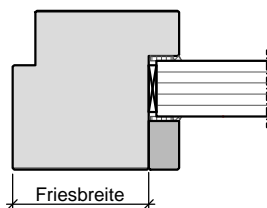
Öffnungswinkel • bis ca. 175° wenn die baulichen Gegebenheiten dies erlauben. Eventuell muss eine Tasche für den Schließerkasten in die Wand eingelassen werden.

• = Standard ◦ = optional bzw. mit bestimmten Auflagen möglich

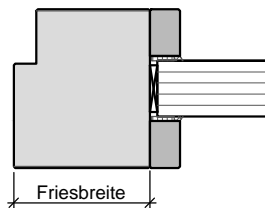


Türblatt stumpf mit Einfachfalz (alle Maße in mm)

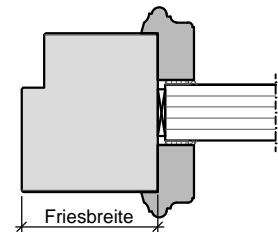
Türtyp	D	Fb	Ft	HKF	A	B
HR105-T90	105	15	36	70,5	65	40



Lichtausschnitt mit einseitiger Glasleiste



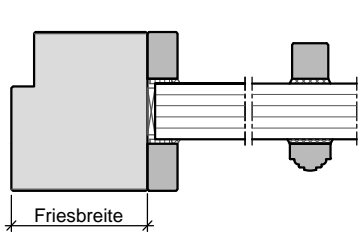
Lichtausschnitt mit beidseitiger Glasleiste



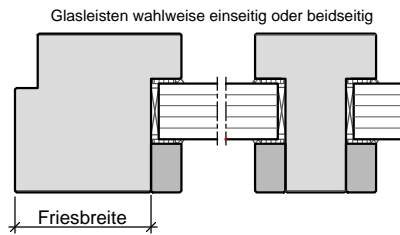
Lichtausschnitt mit profilerten Glasleisten

3.9.7 Feuerschutztüren

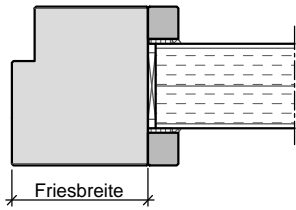
HR105 T90



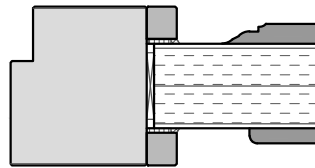
Lichtausschnitt mit aufgesetzter Sprosse



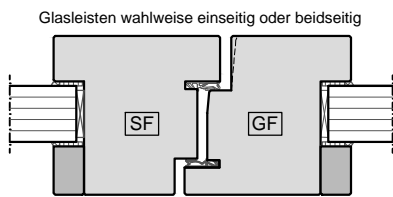
Lichtausschnitt mit glasteilender Sprosse



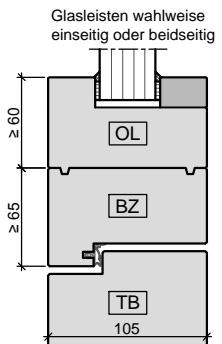
Lichtausschnitt mit Füllungsplatte



Lichtausschnitt mit Füllungsplatte wahlweise mit Aufdopplung

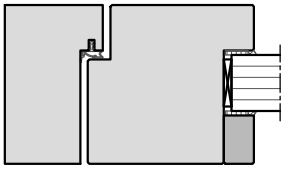


Mittelfuge

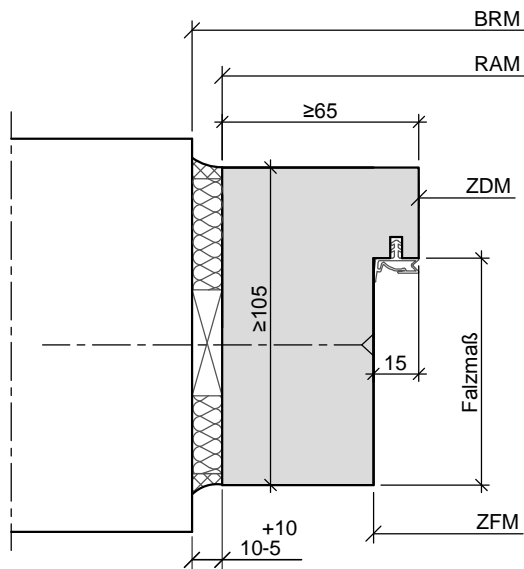


Oberlicht

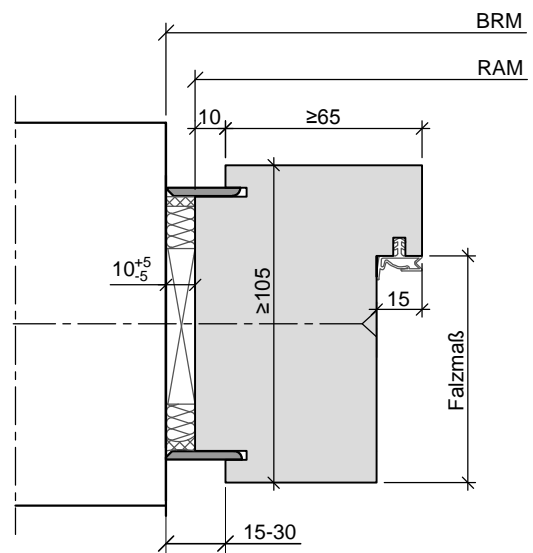
HR105 T90



T90 Blockzarge

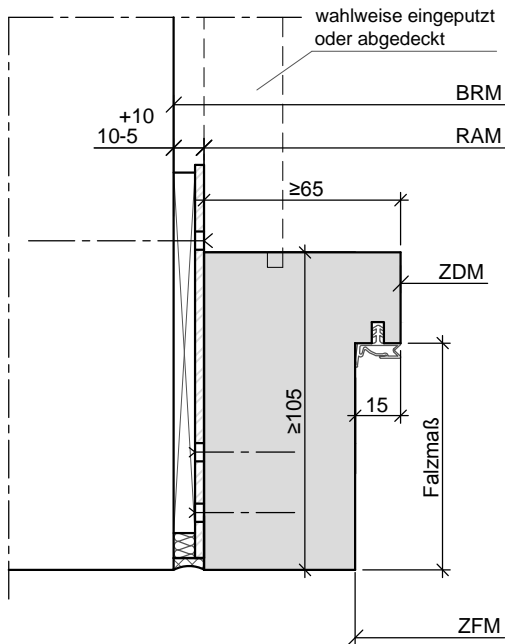


T90 Blockzarge
in Leibungsmontage

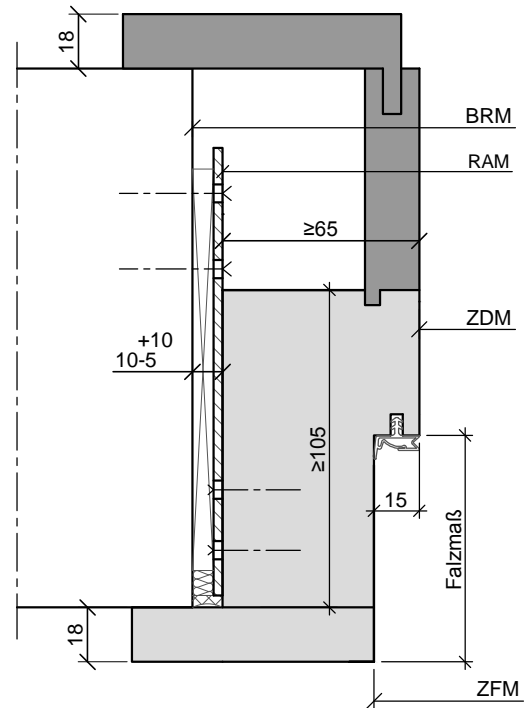


T90 Blockzarge mit Schattennut
in Leibungsmontage

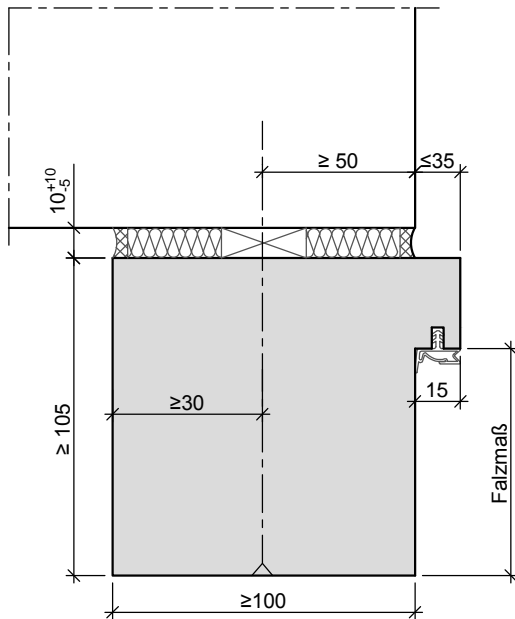
HR105 T90



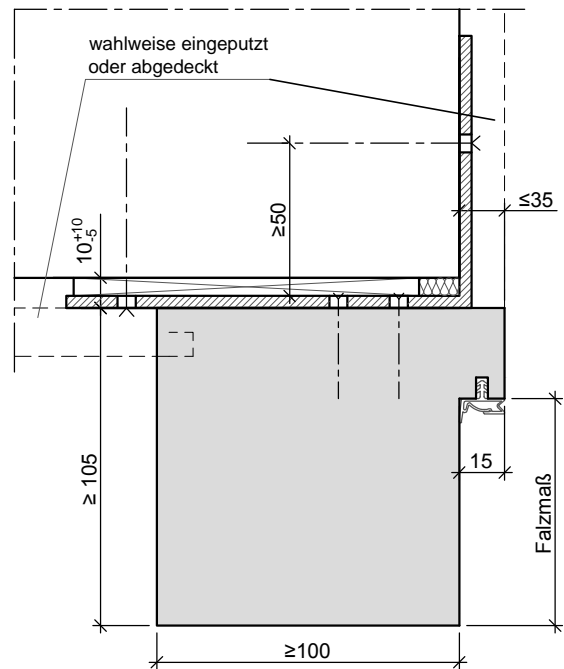
T90 Blockzarge
in Leibungsmontage
mit Bandisenbefestigung



T90 Blockzarge
mit Leibungsfutter
und Bekleidung



T90 Blockzarge
in Vorwandmontage



T90 Blockzarge
in Vorwandmontage
mit Bandisenmontage