

| | |
|-----------------------|---|
| 3. Türen | 2 |
| 3.8.5 HW68 RS | 2 |

HW68 RS

| | |
|---|--|
| Baurichtmaß (B x H) | <ul style="list-style-type: none">◦ 1-flügelig: min. 625 x 1750 mm, max. 1510 x 2950 mm, 3950 mm mit Oberlicht / Oberblende◦ 2-flügelig: min. 1375 x 1750 mm, max. 2950 x 2950 mm, 3950 mm mit Oberlicht / Oberblende |
| Ausführungsvarianten | <ul style="list-style-type: none">• 1-flügelig◦ 2-flügelig◦ mit Oberblende◦ mit Oberlicht und Kämpferprofil |
| Türflügelsonderform | <ul style="list-style-type: none">◦ Segmentbogen (Stichhöhe < 200 mm)◦ oben abgeschrägt |
| Türdicke | • ca. 68 mm |
| Gewicht | • Flächengewicht ab ca. 51 kg/m ² |
| U-Wert | <ul style="list-style-type: none">• 1,34 W/m²K• 0,79 W/m²K (mit Thermo-Aufdoppelung; Türdicke 1-seitig +25 mm) |
| Türkonstruktion | • Holzwerkstofftür in Sandwichbauweise mit Rahmen, HDF Absperrung und Stabilisator |
| Zargenvariante | <ul style="list-style-type: none">◦ in Holzumfassungszarge Typ HUZ/HOZ (Ausführungsdetails in Kapitel 4.1/4.2)◦ in Holzblockzarge Typ HBZ (Ausführungsdetails in Kapitel 4.3)◦ in Holzstockzarge Typ HSZ (Ausführungsdetails in Kapitel 4.4)◦ in Stahlumfassungszarge Typ SUZ (Ausführungsdetails in Kapitel 4.9)◦ in Stahleckzarge Typ SEZ (Ausführungsdetails in Kapitel 4.9)◦ in feststehende Seitenteile und Verglasungswände (Ausführungsdetails in Kapitel 5) |
| Rauchschutz | • geprüft nach DIN 18095, AbP Prüfzeugnis P-5005 DMT DO |
| Schallschutz nach VDI 3728 / DIN EN 4109 (Prüfwert) | <ul style="list-style-type: none">• Schallschutzklasse 1 / 32 dB Rw◦ Schallschutzklasse 2 / 37 dB Rw◦ Schallschutzklasse 3 / 42 dB Rw◦ höhere Schalldämmwerte mit Akustikaufdopplung möglich. (Siehe Kapitel 2.3) |
| Einbruchschutz nach DIN EN 1627 | <ul style="list-style-type: none">◦ WK 1 / Widerstandsklasse "RC 1"◦ WK 2 / Widerstandsklasse "RC 2"◦ WK 3 / Widerstandsklasse "RC 3" |
| Klimaschutz nach DIN EN 1121 | <ul style="list-style-type: none">• Klasse II / Prüfklima "b"◦ Klasse I / Prüfklima "a" |

HW68 RS

- Klasse III / Prüfklima "c"

Beanspruchungsgru• "S" / Klasse 3

ppe

nach RAL - RG 426

bzw. DIN EN 1192

- "M" / Klasse 2
- "E" / Klasse 4

Mittellage

- mehrlagige Spezialeinlage

Oberfläche

- Echtholz furniert (transparent lackiert oder gebeizt)
- Streichfähiges HDF weiß grundiert (optional roh) für bauseitig deckenden Anstrich
- Deckend lackiert (z.B. Weiß- oder Sondertöne nach RAL bzw. NCS)
- CPL beschichtet ca. 0,5 mm nach WESTAG-Auswahlkollektion
- HPL beschichtet 0,8 mm (Hersteller Getalit, Formica, Homapal, Fenix, Resopal, optional 1,2 mm oder 2,0 mm) nach jeweils gültiger Hersteller – Türenkollektion

Kantenausbildung

- stumpf einschlagend, mit Leibungsfalz
- Falz/Gegenfalz (Mittelfuge bei 2-flügelig)
- Falz/Gegenfalz (zur Oberblende)
- gefälzt mit Aufdeckdichtung

Türkanten

- Einleimer aus Massivholz
- angegossene PU-Kante (nur bei HPL-Oberfläche)
weiß 9010, grau 7035 und schwarz 9005
Nur bei 1-flg. Türen, kein Doppelfalz
(Andere Farben auf Anfrage)

Lichtausschnitt

- mit Lichtausschnitt

Lichtausschnittarten

- Friese mind. 120/120/120/120 mm
(Friese oben/Bandkante/Schloßkante/Sockel)
- optional mit Sprossen
- Bullaugen / Sonderformen

Bodendichtung

- 1 Stück eingebaute absenkbare Bodendichtung
- 2 Stück eingebaute absenkbare Bodendichtungen

Schlösser

- eingebautes FH Schloss Dorn 65 mm (optional Dorn 80 mm)
- Standflügelverriegelung mit automatischem Falztreibriegel
- eingebaute Mehrfachverriegelung 3-fach oder 5-fach

Bänder

- 2 Stück eingebaute Bänder 3-dimensional verstellbar (optional 3 Stück)
- 2 Stück verdeckt liegende Bänder 3-dimensional verstellbar (optional 3 Stück)

Türschließer

- mit Scherenschließer
- mit Gleitschienen-schließer

HW68 RS

- mit verdeckt liegendem Türschließer
- zweiflügelige Türen mit integr. Schließfolgeregelung
- Türschließer mit elektrom. Feststellvorrichtung
- mit automatischem Drehtürantrieb

Design&Stil

- Füllungen
- Leistenauflagen
- Aufdopplungen (Rahmen und Feld)
- profilierte Glashalteleisten

Wandarten

- Wände aus Mauerwerk nach DIN 1053-1, Wanddicke mind. 115 mm
- Wände aus Beton nach DIN 1045-1, Wanddicke mind. 100 mm
- Leichtbauwände nach DIN 4102-4, Wanddicke mind. 100 mm
- Wände aus Porenbeton nach DIN 4165-3, Wanddicke mind. 150 mm
- Bekleidete oder unbekleidete Holz- oder Stahlstützen nach statischen und brandtechnischen Anforderungen.

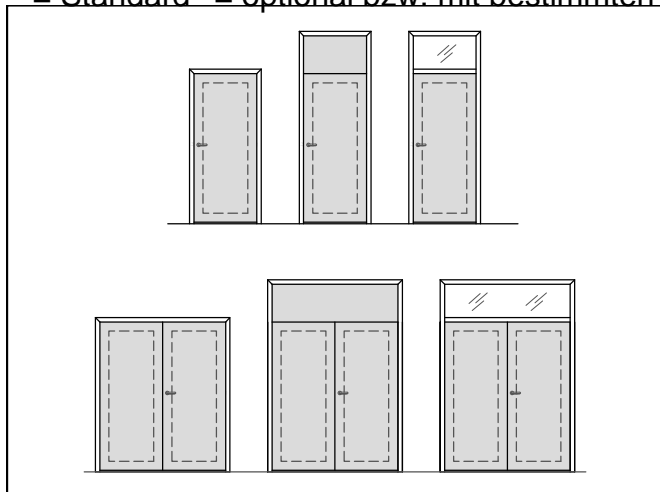
Sonderausstattung

- Sicherheitsausstattung (Riegelkontakt, Magnetkontakt, E-Öffner, Kabelübergänge u.s.w.)
- Türspion

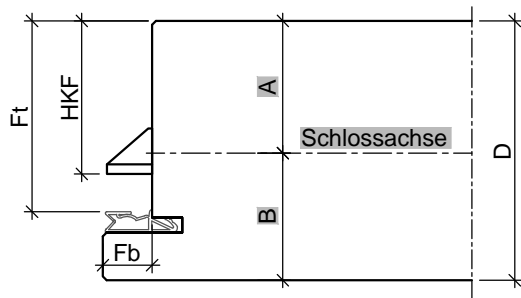
Falzgeometrie

- Türen mit Normfalz
- gefälzte Türen
-

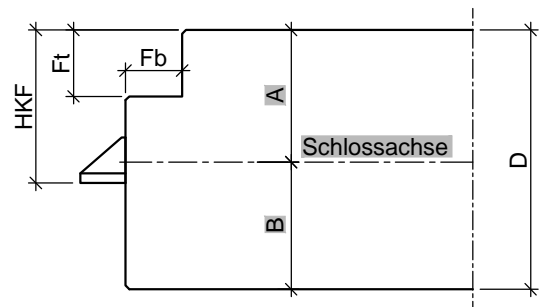
• = Standard ◦ = optional bzw. mit bestimmten Auflagen möglich



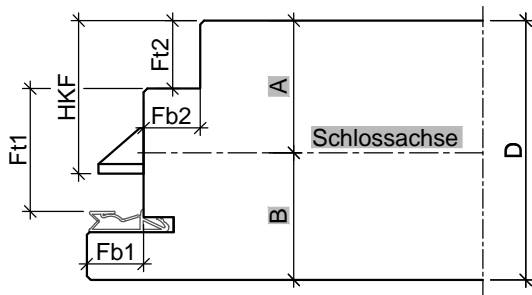
HW68 RS



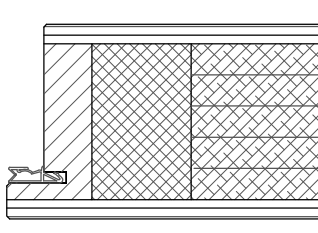
| Türblatt gefälzt (alle Maße in mm) | | | | | | | |
|------------------------------------|----|----|----|------|----|----|--|
| Türtyp | D | Fb | Ft | HKF | A | B | |
| HW68 | 68 | 13 | 51 | 40,5 | 35 | 33 | |



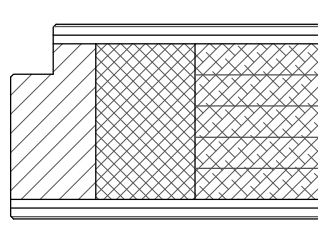
| Türblatt stumpf mit Einfachfalz (alle Maße in mm) | | | | | | | |
|---|----|----|----|------|----|----|--|
| Türtyp | D | Fb | Ft | HKF | A | B | |
| HW68 | 68 | 15 | 18 | 40,5 | 35 | 33 | |



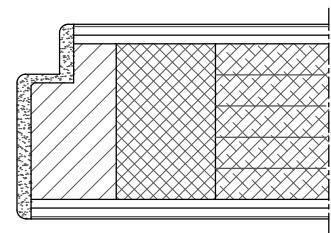
| Türblatt mit Doppelfalz (alle Maße in mm) | | | | | | | | |
|---|----|-----|-----|-----|-----|------|----|----|
| Türtyp | D | Fb1 | Fb2 | Ft1 | Ft2 | HKF | A | B |
| HW68 | 68 | 15 | 15 | 32 | 18 | 40,5 | 35 | 33 |



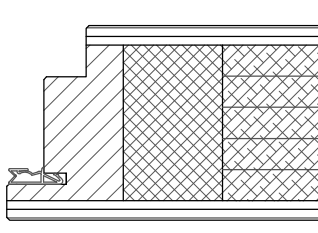
gefälzt mit Einleimer



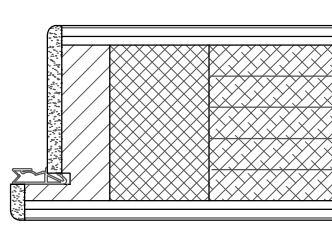
stumpf mit Einleimer



stumpf mit PU-Kante



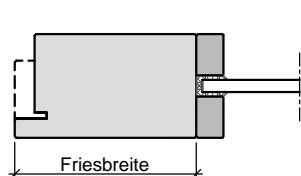
Doppelfalz mit Einleimer



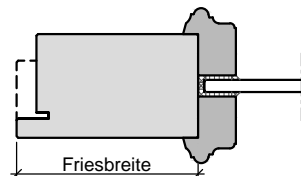
gefälzt mit PU-Kante

3.8.5 3. Türen

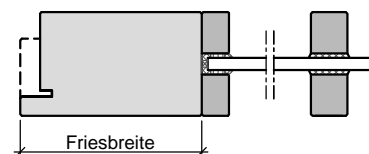
HW68 RS



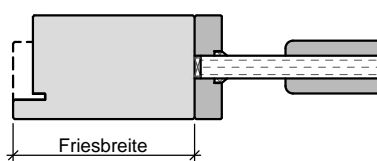
Lichtausschnitt mit flächenbündiger Glasleiste



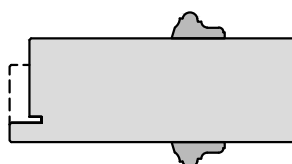
Lichtausschnitt mit profilierter Glasleiste



Lichtausschnitt mit aufgesetzter Sprosse



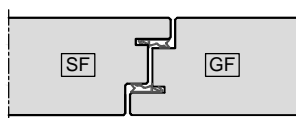
Türblatt mit Füllungsplatte wahlweise mit Aufdopplung



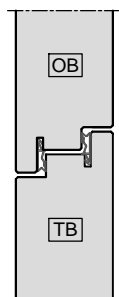
Türblatt mit aufgesetzter Massivholzleiste



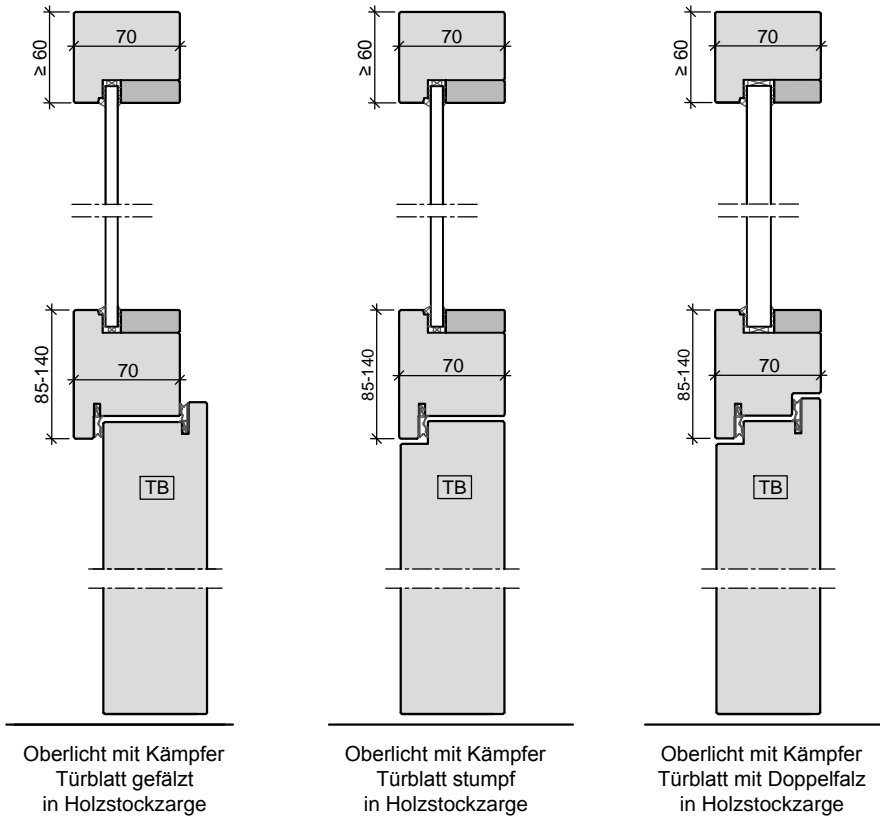
Türblatt mit Aufdopplung



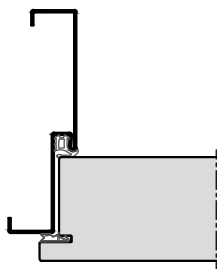
Mittelfuge Falz/Gegenfalz



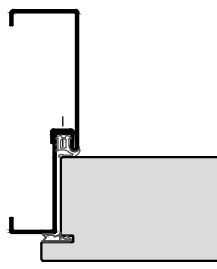
Oberblende Falz/Gegenfalz



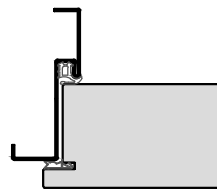
HW68 RS



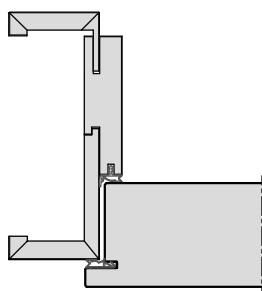
Stahl-Umfassungszarge



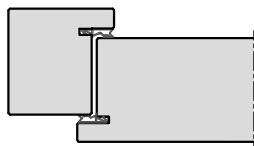
2-teilige
Stahlumfassungszarge



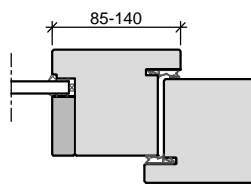
Stahl-Eckzarge



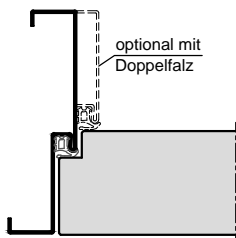
Holz-Umfassungszarge



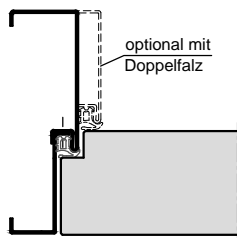
Holz- Stockzarge



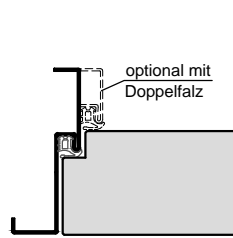
Holz- Stockzarge
Seitenteil mit Kämpfer



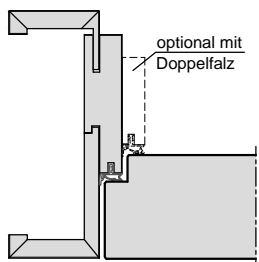
Stahl-Umfassungszarge



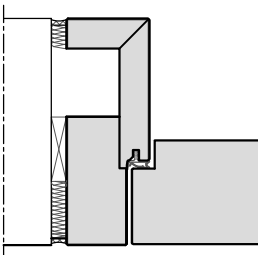
2-teilige
Stahlumfassungszarge



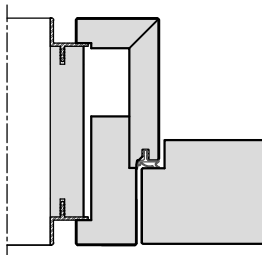
Stahl-Eckzarge



Holz-Umfassungszarge

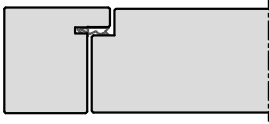


Holz-Blockzarge

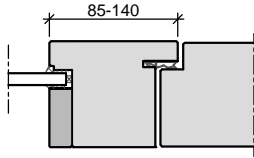


Holz-Blockzarge
mit Alu-Schattennut

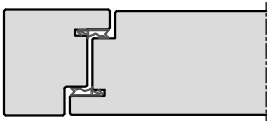
HW68 RS



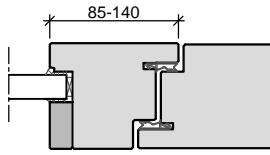
Holz- Stockzarge



Holz- Stockzarge
Seitenteil mit Kämpfer



Holz- Stockzarge



Holz- Stockzarge
Seitenteil mit Kämpfer