

<b>3. Türen</b> .....	2
3.8.4 HW65 RS .....	2

## 3.8.4 3. Türen

HW65 RS

Baurichtmaß (B x H)	<ul style="list-style-type: none"><li>◦ 1-flügelig: min. 625 x 1750 mm, max. 1510 x 2950 mm, 3950 mm mit Oberlicht / Oberblende</li><li>◦ 2-flügelig: min. 1375 x 1750 mm, max. 2950 x 2950 mm, 3950 mm mit Oberlicht / Oberblende</li></ul>
Ausführungsvarianten	<ul style="list-style-type: none"><li>• 1-flügelig</li><li>◦ 2-flügelig</li><li>◦ mit Oberblende</li><li>◦ mit Oberlicht und Kämpferprofil</li></ul>
Türdicke	• ca. 65 mm
Gewicht	• Flächengewicht ab ca. 44 kg/m <sup>2</sup>
U-Wert	<ul style="list-style-type: none"><li>• 1,34 W/m<sup>2</sup>K</li><li>◦ 0,79 W/m<sup>2</sup>K (mit Thermo-Aufdoppelung; Türdicke 1-seitig +25 mm)</li></ul>
Türkonstruktion	• Holzwerkstofftür in Sandwichbauweise mit Rahmen, HDF Absperrung und Stabilisator
Zargenvariante	<ul style="list-style-type: none"><li>◦ in Holzumfassungszarge Typ HOZ (Ausführungsdetails in Kapitel 4.2)</li><li>◦ in Holzblockzarge Typ HBZ (Ausführungsdetails in Kapitel 4.3)</li><li>◦ in Stahlumfassungszarge Typ SUZ (Ausführungsdetails in Kapitel 4.9)</li><li>◦ in Stahleckzarge Typ SEZ (Ausführungsdetails in Kapitel 4.9)</li></ul>
Rauchschutz	• geprüft nach DIN 18095, AbP Prüfzeugnis P-5005 DMT DO
Schallschutz nach VDI 3728 / DIN EN 4109 (Prüfwert)	<ul style="list-style-type: none"><li>• Schallschutzklasse 1 / 32 dB Rw</li><li>◦ Schallschutzklasse 2 / 37 dB Rw</li><li>◦ Schallschutzklasse 3 / 42 dB Rw</li><li>◦ höhere Schalldämmwerte mit Akustikaufdopplung möglich. (Siehe Kapitel 2.3)</li></ul>
Einbruchschutz nach DIN EN 1627	<ul style="list-style-type: none"><li>◦ WK 1 / Widerstandsklasse "RC 1"</li><li>◦ WK 2 / Widerstandsklasse "RC 2"</li><li>◦ WK 3 / Widerstandsklasse "RC 3"</li></ul>
Klimaschutz nach DIN EN 1121	<ul style="list-style-type: none"><li>• Klasse II / Prüfklima "b"</li><li>◦ Klasse I / Prüfklima "a"</li><li>◦ Klasse III / Prüfklima "c"</li></ul>
Beanspruchungsgruppe nach RAL - RG 426 bzw. DIN EN 1192	<ul style="list-style-type: none"><li>• "S" / Klasse 3</li><li>◦ "M" / Klasse 2</li></ul>

HW65 RS

	<ul style="list-style-type: none"><li>◦ "E" / Klasse 4</li></ul>
Oberfläche	<ul style="list-style-type: none"><li>◦ Echtholz furniert (transparent lackiert oder gebeizt)</li><li>◦ Streichfähiges HDF weiß grundiert (optional roh) für bauseitig deckenden Anstrich</li><li>◦ Deckend lackiert (z.B. Weiß- oder Sondertöne nach RAL bzw. NCS)</li><li>◦ CPL beschichtet ca. 0,5 mm nach WESTAG-Auswahlkollektion</li><li>◦ HPL beschichtet 0,8 mm (Hersteller Getalit, Formica, Homapal, Fenix, Resopal, optional 1,2 mm oder 2,0 mm) nach jeweils gültiger Hersteller – Türenkollektion</li></ul>
Kantenausbildung	<ul style="list-style-type: none"><li>◦ Doppelfalz</li><li>◦ stumpf einschlagend, mit Leibungsfalz</li><li>◦ Falz/Gegenfalz (Mittelfuge bei 2-flügelig)</li><li>◦ Falz/Gegenfalz (zur Oberblende)</li><li>◦ gefälzt mit Aufdeckdichtung</li></ul>
Türkanten	<ul style="list-style-type: none"><li>• Einleimer aus Massivholz</li><li>◦ angegossene PU-Kante (nur bei HPL-Oberfläche) weiß 9010, grau 7035 und schwarz 9005 Nur bei 1-flg. Türen, kein Doppelfalz (Andere Farben auf Anfrage)</li></ul>
Lichtausschnitt	<ul style="list-style-type: none"><li>◦ mit Lichtausschnitt</li></ul>
Lichtausschnittarten	<ul style="list-style-type: none"><li>◦ Friese mind. 120/120/120/120 mm (Friese oben/Bandkante/Schloßkante/Sockel)</li><li>◦ optional mit Sprossen</li><li>◦ Bullaugen / Sonderformen</li></ul>
Bodendichtung	<ul style="list-style-type: none"><li>• 1 Stück eingebaute absenkbare Bodendichtung</li><li>◦ 2 Stück eingebaute absenkbare Bodendichtungen</li></ul>
Schlösser	<ul style="list-style-type: none"><li>• eingebautes FH Schloss Dorn 65 mm (optional Dorn 80 mm)</li><li>◦ Standflügelverriegelung mit automatischem Falztreibriegel</li><li>◦ eingebaute Mehrfachverriegelung 3-fach oder 5-fach</li></ul>
Bänder	<ul style="list-style-type: none"><li>• 2 Stück eingebaute Bänder 3-dimensional verstellbar (optional 3 Stück)</li><li>◦ 2 Stück verdeckt liegende Bänder 3-dimensional verstellbar (optional 3 Stück)</li></ul>
Türschließer	<ul style="list-style-type: none"><li>• mit Scherenschließer</li><li>◦ mit Gleitschienen-schließer</li><li>◦ mit verdeckt liegendem Türschließer</li><li>◦ zweiflügelige Türen mit integr. Schließfolgeregelung</li><li>◦ Türschließer mit elektrom. Feststellvorrichtung</li><li>◦ mit automatischem Drehtürantrieb</li></ul>
Design&Stil	<ul style="list-style-type: none"><li>◦ Füllungen</li><li>◦ Leistenauflagen</li></ul>

HW65 RS

- Aufdopplungen (Rahmen und Feld)
- profilierte Glashalteleisten

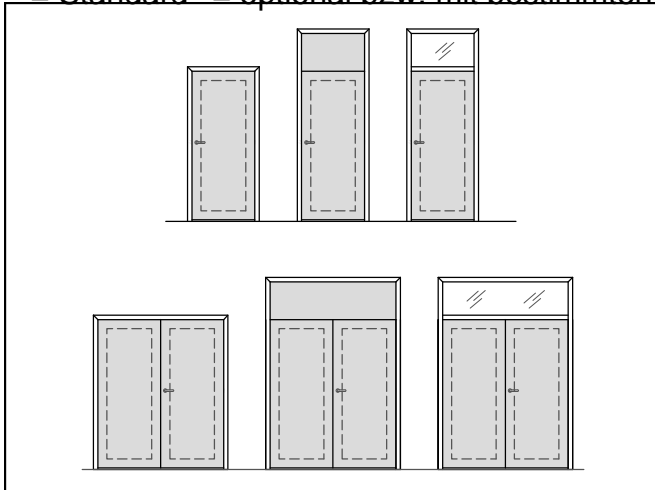
Wandarten

- Wände aus Mauerwerk nach DIN 1053-1, Wanddicke mind. 115 mm
- Wände aus Beton nach DIN 1045-1, Wanddicke mind. 100 mm
- Leichtbauwände nach DIN 4102-4, Wanddicke mind. 100 mm
- Wände aus Porenbeton nach DIN 4165-3, Wanddicke mind. 150 mm
- Bekleidete oder unbekleidete Holz- oder Stahlstützen nach statischen und brandtechnischen Anforderungen.

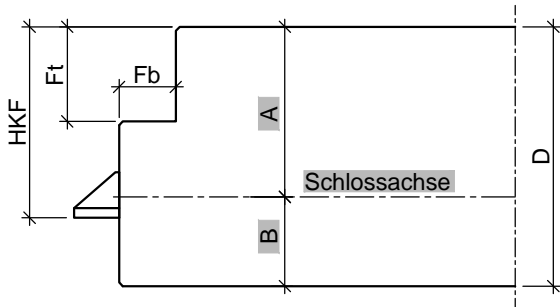
Sonderausstattung

- Sicherheitsausstattung (Riegelkontakt, Magnetkontakt, E-Öffner, Kabelübergänge u.s.w.)
- Türspion
- 

• = Standard ◦ = optional bzw. mit bestimmten Auflagen möglich

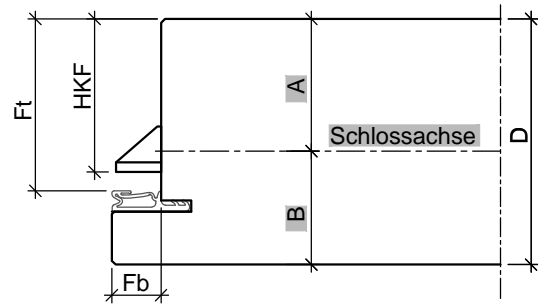


HW65 RS



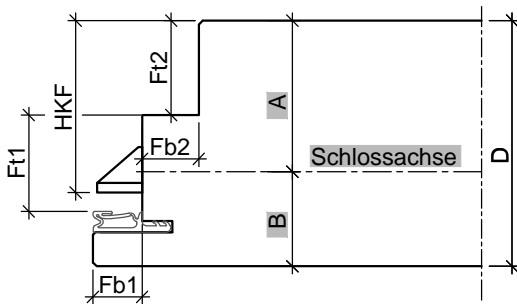
Türblatt stumpf mit Einfachfalz (alle Maße in mm)

Türtyp	D	Fb	Ft	HKF	A	B
HW65	65	15	25	50,5	45	20



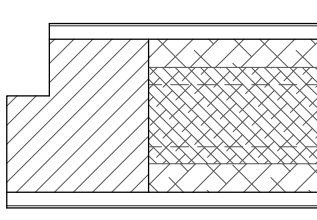
Türblatt gefälzt (alle Maße in mm)

Türtyp	D	Fb	Ft	HKF	A	B
HW65	65	13	45,5	40,5	35	30

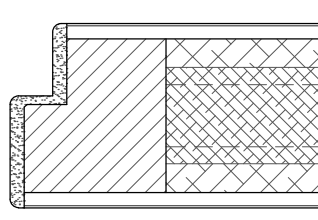


Türblatt mit Doppelfalz (alle Maße in mm)

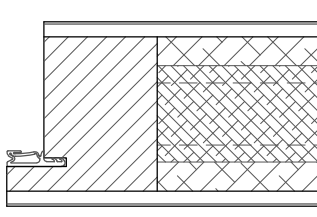
Türtyp	D	Fb1	Fb2	Ft1	Ft2	HKF	A	B
HW65	65	13	15	25,5	25	45,5	40	25



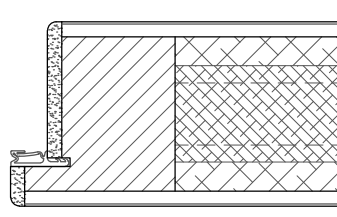
stumpf mit Einleimer



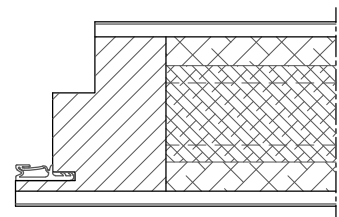
stumpf mit PU-Kante



gefälzt mit Einleimer

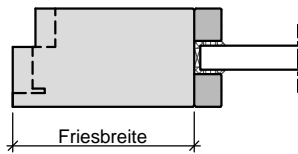


gefälzt mit PU-Kante

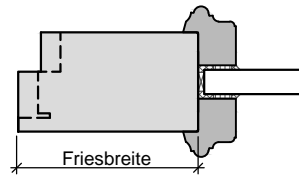


Doppelfalz mit Einleimer

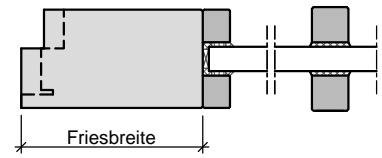
HW65 RS



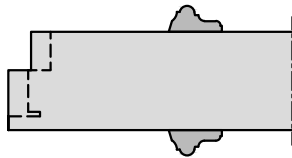
Lichtausschnitt mit flächenbündiger Glasleiste



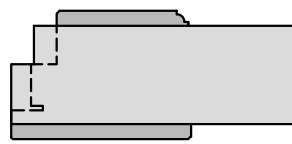
Lichtausschnitt mit profilierter Glasleiste



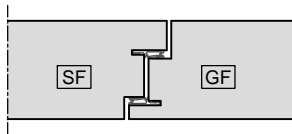
Lichtausschnitt mit aufgesetzter Sprosse



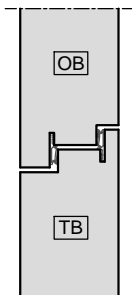
Türblatt mit aufgesetzter Massivholzleiste



Türblatt mit Aufdopplung

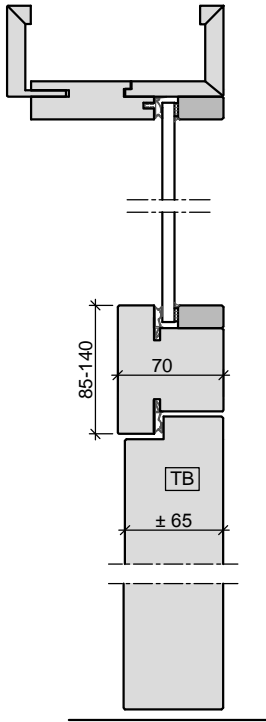


Mittelfuge Falz/Gegenfalz

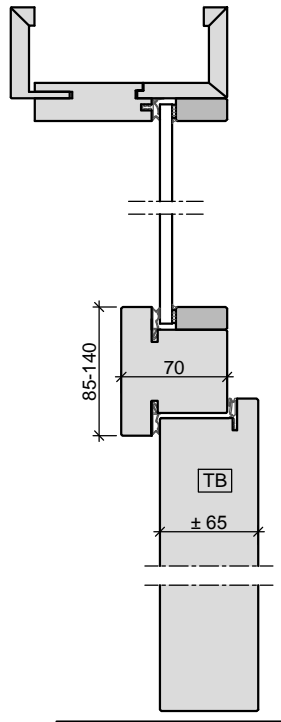


Oberblende Falz/Gegenfalz

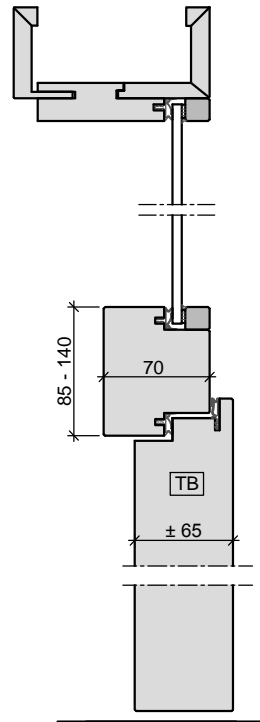
HW65 RS



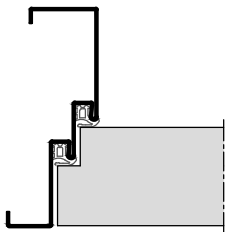
Oberlicht mit Kämpfer  
Türblatt stumpf mit Leibungsfalz  
in Holzobjekt-/Holzblockzarge



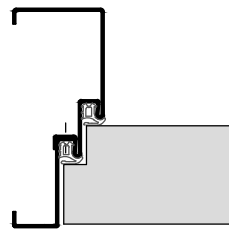
Oberlicht mit Kämpfer  
Türblatt gefälzt  
in Holzobjektzarge



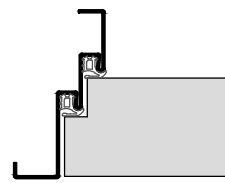
Oberlicht mit Kämpfer  
Türblatt Doppelfalz aufliegend  
in Holzobjektzarge



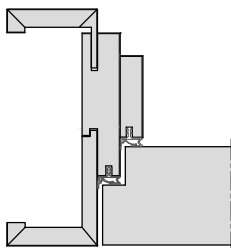
Stahl-Umfassungszarge



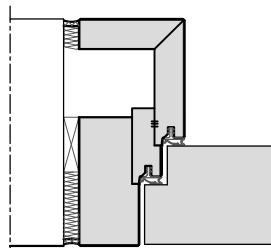
2-teilige  
Stahlumfassungszarge



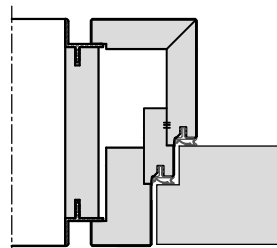
Stahl-Eckzarge



Holz-Objektzarge

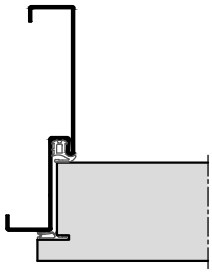


Holz-Blockzarge

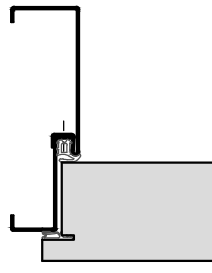


Holz-Blockzarge  
mit Alu-Schattennut

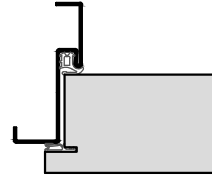
HW65 RS



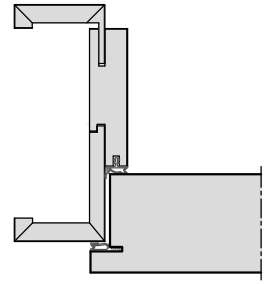
Stahl-Umfassungszarge



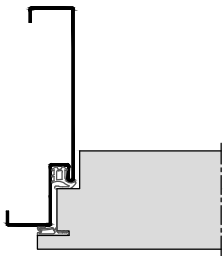
2-teilige  
Stahlumfassungszarge



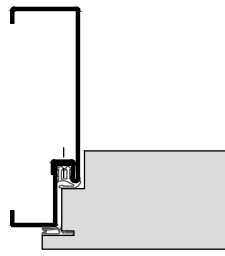
Stahl-Eckzarge



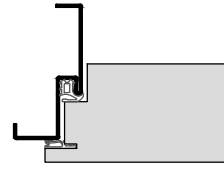
Holz-Objektzarge



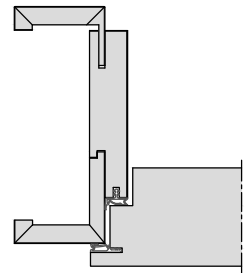
Stahl-Umfassungszarge



2-teilige  
Stahlumfassungszarge



Stahl-Eckzarge



Holz-Objektzarge