

3. Türen	2
3.8.2 HW50 RS	2

HW50 RS

Baurichtmaß (B x H)	<ul style="list-style-type: none">◦ 1-flügelig: min. 625 x 1750 mm, max. 1510 x 2950 mm, 3950 mm mit Oberblende / Oberlicht◦ 2-flügelig: min. 1375 x 1750 mm, max. 2950 x 2950 mm, 3950 mm mit Oberblende / Oberlicht
Ausführungsvarianten	<ul style="list-style-type: none">◦ 1-flügelig◦ 2-flügelig◦ mit Oberblende◦ mit Oberlicht und Kämpferprofil
Türflügelsonderform	<ul style="list-style-type: none">◦ Segmentbogen (Stichhöhe < 200 mm)◦ oben abgeschrägt
Türdicke	<ul style="list-style-type: none">• ca. 50 mm
Gewicht	<ul style="list-style-type: none">• Flächengewicht ab ca. 33 kg/m²
U-Wert	<ul style="list-style-type: none">• 1,65 W/m²K◦ 0,88 W/m²K (mit Thermo-Aufdoppelung; Türdicke 1-seitig +25 mm)
Türkonstruktion	<ul style="list-style-type: none">• Holzwerkstofftür in Sandwichbauweise mit Rahmen, HDF Absperrung und Stabilisator
Zargenvariante	<ul style="list-style-type: none">◦ in Holzumfassungszarge Typ HOZ (Ausführungsdetails in Kapitel 4.2)◦ in Holzblockzarge Typ HBZ (Ausführungsdetails in Kapitel 4.3)◦ in Holzstockzarge Typ HSZ (Ausführungsdetails in Kapitel 4.4)◦ in Stahlumfassungszarge Typ SUZ (Ausführungsdetails in Kapitel 4.9)◦ in Stahleckzarge Typ SEZ (Ausführungsdetails in Kapitel 4.9)◦ in feststehende Seitenteile und Verglasungswände (Ausführungsdetails in Kapitel 5)◦ In Stahlzarge mit Seitenteil / Oberlicht (Ausführungsdetails in Kapitel 4.10)
Rauchschutz	<ul style="list-style-type: none">• geprüft nach DIN 18095, AbP Prüfzeugnis P-5005 DMT DO
Schallschutz nach VDI 3728 / DIN EN 4109 (Prüfwert)	<ul style="list-style-type: none">• Schallschutzklasse 1 / 32 dB Rw◦ Schallschutzklasse 2 / 37 dB Rw
Einbruchschutz nach DIN EN 1627	<ul style="list-style-type: none">◦ WK 1 / Widerstandsklasse "RC 1"◦ WK 2 / Widerstandsklasse "RC 2"
Klimaschutz nach DIN EN 1121	<ul style="list-style-type: none">• Klasse II / Prüfklima "b"◦ Klasse I / Prüfklima "a"
Beanspruchungsgruppe	<ul style="list-style-type: none">• "M" / Klasse 2
ppe nach RAL - RG 426 bzw. DIN EN 1192	

HW50 RS

	<ul style="list-style-type: none">◦ "S" / Klasse 3◦ "E" / Klasse 4
Mittellage	<ul style="list-style-type: none">• Spezialeinlage
Oberfläche	<ul style="list-style-type: none">◦ Echtholz furniert (transparent lackiert oder gebeizt)◦ Streichfähiges HDF weiß grundiert (optional roh) für bauseitig deckenden Anstrich◦ Deckend lackiert (z.B. Weiß- oder Sondertöne nach RAL bzw. NCS)◦ CPL beschichtet ca. 0,5 mm nach WESTAG-Auswahlkollektion◦ HPL beschichtet 0,8 mm (Hersteller Getalit, Formica, Homopal, Fenix, Resopal, optional 1,2 mm oder 2,0 mm) nach jeweils gültiger Hersteller – Türenkollektion
Kantenausbildung	<ul style="list-style-type: none">• gefälzt◦ ungefälzt (stumpf einschlagend)◦ Falz/Gegenfalz und Schlagleiste (Mittelfuge bei 2-flügelig)◦ Falz/Gegenfalz (zur Oberblende)
Türkanten	<ul style="list-style-type: none">• Einleimer aus Massivholz◦ angegossene PU-Kante (nur bei HPL-Oberfläche) weiß 9010, grau 7035 und schwarz 9005 (Andere Farben auf Anfrage)◦ angeleimte ABS Kante (nur bei stumpfen Türen)◦ verdeckter Massivholz-Anleimer (2-seitig oder 3-seitig)◦ Folierte Kanten◦ Furnierte Kanten, Folienkante oben
Lichtausschnitt	<ul style="list-style-type: none">◦ mit Lichtausschnitt
Lichtausschnittarten	<ul style="list-style-type: none">◦ Friese mind. 120/120/120/120 mm (Friese oben/Bandkante/Schloßkante/Sockel)◦ optional mit Sprossen◦ Bullaugen / Sonderformen
Bodendichtung	<ul style="list-style-type: none">• 1 Stück eingebaute absenkbare Bodendichtung
Schlösser	<ul style="list-style-type: none">• eingebautes FH Schloss Dorn 65 mm (optional Dorn 80 mm)◦ Standflügelverriegelung mit automatischem Falztreibriegel
Bänder	<ul style="list-style-type: none">• 2 Stück eingebaute Bänder 3-dimensional verstellbar (optional 3 Stück)◦ 2 Stück verdeckt liegende Bänder 3-dimensional verstellbar (optional 3 Stück)
Türschließer	<ul style="list-style-type: none">• mit Scherenschließer◦ mit Gleitschienenenschließer◦ zweiflügelige Türen mit integr. Schließfolgeregelung◦ Türschließer mit elektrom. Feststellvorrichtung◦ mit automatischem Drehtürantrieb
Design&Stil	<ul style="list-style-type: none">◦ Füllungen

HW50 RS

- Leistenauflagen
- Aufdopplungen (Rahmen und Feld)

Wandarten

- Wände aus Mauerwerk nach DIN 1053-1, Wanddicke mind. 115 mm
- Wände aus Beton nach DIN 1045-1, Wanddicke mind. 100 mm
- Leichtbauwände nach DIN 4102-4, Wanddicke mind. 100 mm
- Wände aus Porenbeton nach DIN 4165-3, Wanddicke mind. 150 mm
- Bekleidete oder unbekleidete Holz- oder Stahlstützen nach statischen und brandtechnischen Anforderungen.

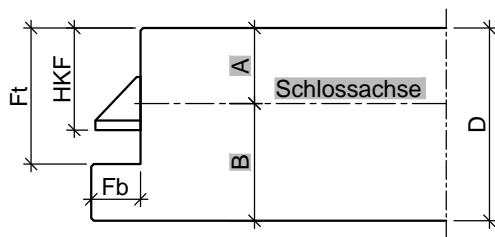
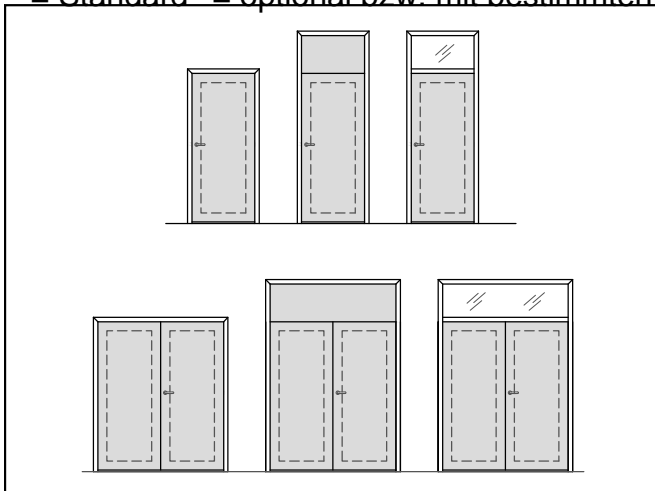
Sonderausstattung

- Sicherheitsausstattung (Riegelkontakt, Magnetkontakt, E-Öffner, Kabelübergänge u.s.w.)
- Türspion

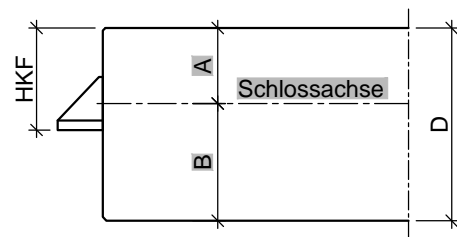
Falzgeometrie

- Türen mit Normfalz
-

• = Standard ◦ = optional bzw. mit bestimmten Auflagen möglich



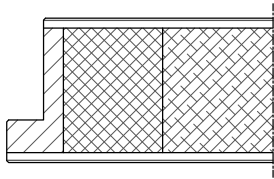
Türblatt mit Einfachfalz (alle Maße in mm)						
Türtyp	D	Fb	Ft	HKF	A	B
HW50	50	13	36	27	20	30



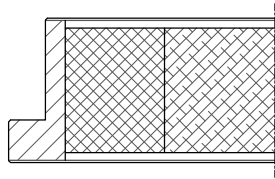
Türblatt ungefälzt, stumpf (alle Maße in mm)				
Türtyp	D	HKF	A	B
HW50	50	27	20	30

3.8.2 3. Türen

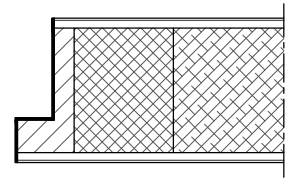
HW50 RS



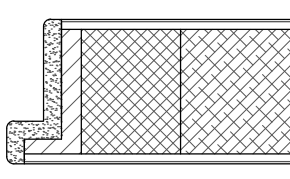
gefälzt mit Einleimer



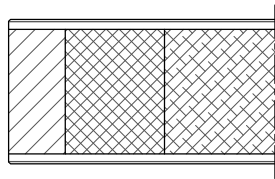
gefälzt mit verdecktem Anleimer



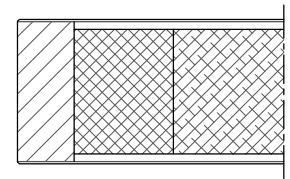
gefälzt mit Furnier/ Folien-Kante



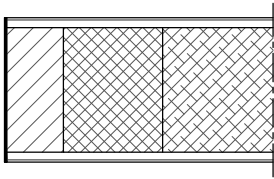
gefälzt mit PU-Kante



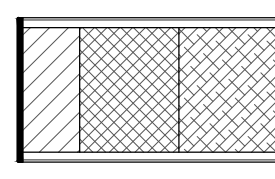
stumpf mit Einleimer



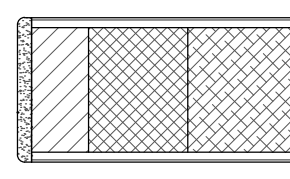
stumpf mit verdecktem Anleimer



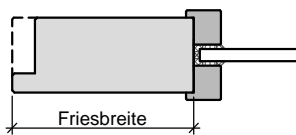
stumpf mit Furnier/ Folien-Kante



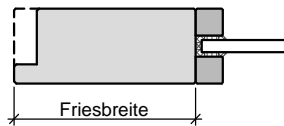
stumpf mit ABS-Kante



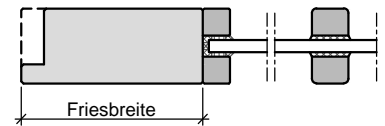
stumpf mit PU-Kante



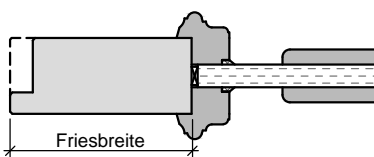
Lichtausschnitt mit aufliegender Glasleiste



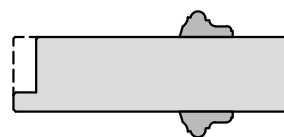
Lichtausschnitt mit flächenbündiger Glasleiste



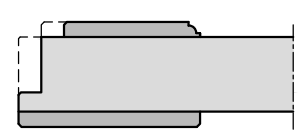
Lichtausschnitt mit aufgesetzter Sprosse



Füllungsplatte mit profilierter Glasleiste wahlweise mit Aufdopplung

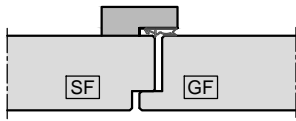


Türblatt mit aufgesetzter Massivholzleiste

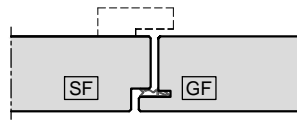


Türblatt mit Aufdopplung

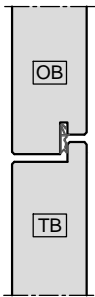
HW50 RS



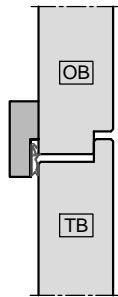
Mittelfuge mit Schlagleiste



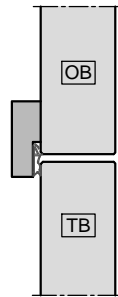
Mittelfuge mit Dichtung
Schlagleiste optional



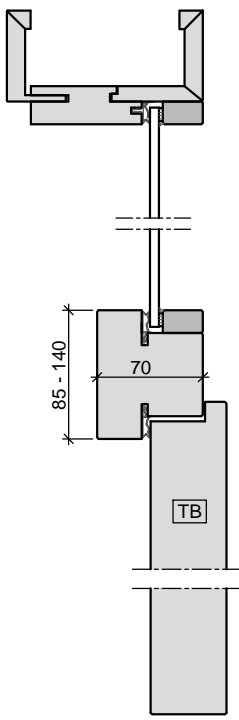
Oberblende
gefälzt mit Dichtung



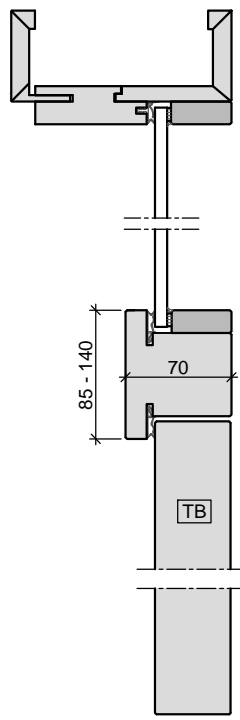
Oberblende
gefälzt mit Schlagleiste



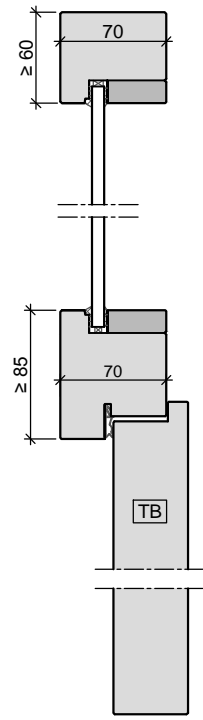
Oberblende
stumpf mit Schlagleiste



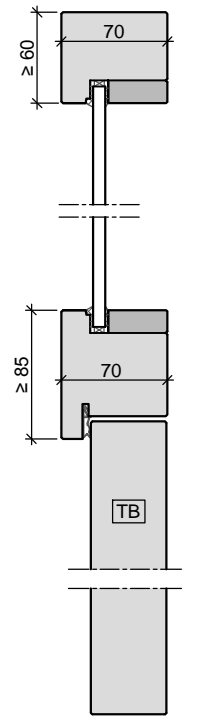
Oberlicht mit Kämpfer
Türblatt gefälzt
in Holzobjektzarge



Oberlicht mit Kämpfer
Türblatt stumpf
in Holzobjekt-/ Holzblockzarge

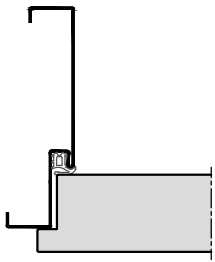


Oberlicht mit Kämpfer
Türblatt gefälzt
in Holzstockzarge

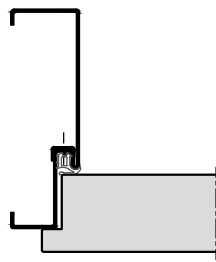


Oberlicht mit Kämpfer
Türblatt stumpf
in Holzstockzarge

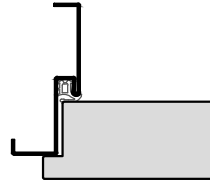
HW50 RS



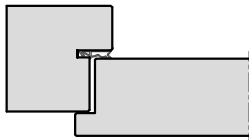
Stahl-Umfassungszarge



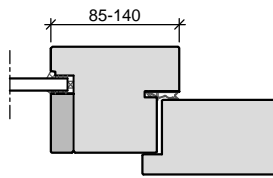
2-teilige
Stahlumfassungszarge



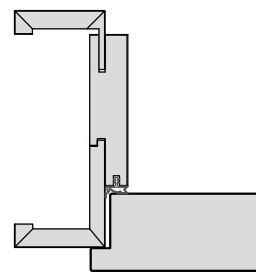
Stahl-Eckzarge



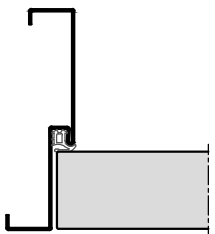
Holz- Stockzarge



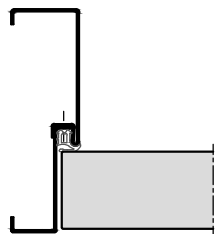
Holz- Stockzarge
Seitenteil mit Kämpfer



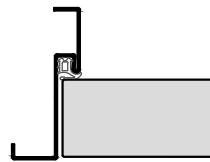
Holz-Objektzarge



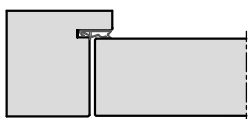
Stahl-Umfassungszarge



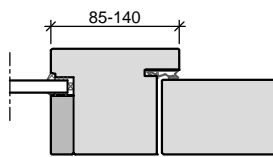
2-teilige
Stahlumfassungszarge



Stahl-Eckzarge

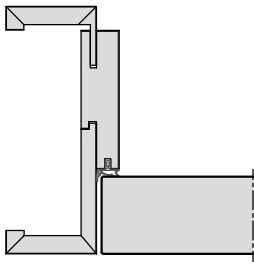


Holz- Stockzarge

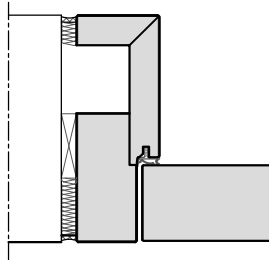


Holz- Stockzarge
Seitenteil mit Kämpfer

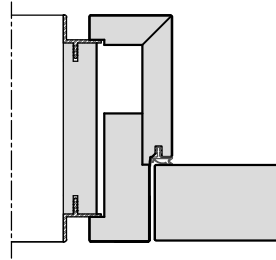
HW50 RS



Holz-Objektzarge



Holz-Blockzarge



Holz-Blockzarge
mit Alu-Schattennut