

3. Türen	2
3.8.1 HW43 RS	2

HW43 RS

Baurichtmaß (B x H)	◦ 1-flügelig: min. 500 x 500 mm, max. 1250 x 2330 mm, 2850 mm mit Oberblende / Oberlicht
Ausführungsvarianten	• 1-flügelig ◦ mit Oberblende ◦ mit Oberlicht und Kämpferprofil
Türdicke	• ca. 43 mm
Gewicht	• Flächengewicht ab ca. 25 kg/m ²
U-Wert	• 1,83 W/m ² K
Türkonstruktion	• Holzwerkstofftür in Sandwichbauweise mit Rahmen, HDF Absperrung und Stabilisator
Zargenvariante	◦ in Holzumfassungszarge Typ HUZ/HOZ (Ausführungsdetails in Kapitel 4.1/4.2) ◦ in Holzblockzarge Typ HBZ (Ausführungsdetails in Kapitel 4.3) ◦ in Stahlumfassungszarge Typ SUZ (Ausführungsdetails in Kapitel 4.9) ◦ in Stahleckzarge Typ SEZ (Ausführungsdetails in Kapitel 4.9)
Rauchschutz	• geprüft nach DIN 18095, AbP Prüfzeugnis P-120004376 -10
Schallschutz nach VDI 3728 / DIN EN 4109 (Prüfwert)	• Schallschutzklasse 1 / 32 dB Rw ◦ Schallschutzklasse 2 / 37 dB Rw
Einbruchschutz nach DIN EN 1627	◦ WK 1 / Widerstandsklasse "RC 1" ◦ WK 2 / Widerstandsklasse "RC 2"
Klimaschutz nach DIN EN 1121	• Klasse II / Prüfklima "b" ◦ Klasse I / Prüfklima "a" ◦ Klasse III / Prüfklima "c"
Beanspruchungsgruppe nach RAL - RG 426 bzw. DIN EN 1192	• "M" / Klasse 2 ◦ "S" / Klasse 3 ◦ "E" / Klasse 4
Strahlenschutz	◦ 1,0 mm Bleigleichwert
Mittellage	• Spezialeinlage
Oberfläche	◦ Echtholz furniert (transparent lackiert oder gebeizt) ◦ Streichfähiges HDF weiß grundiert (optional roh) für bauseitig deckenden Anstrich

HW43 RS

- Deckend lackiert (z.B. Weiß- oder Sondertöne nach RAL bzw. NCS)
- CPL beschichtet ca. 0,5 mm nach WESTAG-Auswahlkollektion
- HPL beschichtet 0,8 mm (Hersteller Getalit, Formica, Homapal, Fenix, Resopal, optional 1,2 mm oder 2,0 mm) nach jeweils gültiger Hersteller – Türkollektion

- Kantenausbildung
- gefälzt
 - ungefälzt (stumpf einschlagend)
 - Falz/Gegenfalz (zur Oberblende)
 - gefälzt mit Aufdeckdichtung

- Türkanten
- Folierte Kanten
 - Furnierte Kanten, Folienkante oben
 - angegossene PU-Kante (nur bei HPL-Oberfläche) weiß 9010, grau 7035 und schwarz 9005 (Andere Farben auf Anfrage)
 - Einleimer aus Massivholz
 - angeleimte ABS Kante (nur bei stumpfen Türen)
 - verdeckter Massivholz-Anleimer (2-seitig oder 3-seitig)

- Lichtausschnitt
- mit Lichtausschnitt

- Lichtausschnittarten
- Friese mind. 120/120/120/120 mm (Friese oben/Bandkante/Schloßkante/Sockel)
 - optional mit Sprossen
 - Bullaugen / Sonderformen

- Bodendichtung
- 1 Stück eingebaute absenkbare Bodendichtung

- Schlösser
- eingebautes FH Schloss Dorn 65 mm (optional Dorn 80 mm)

- Bänder
- 2 eingebaute Bänder Typ V0026
 - 2 Stück eingebaute Bänder 3-dimensional verstellbar (optional 3 Stück)

- Türschließer
- mit Scherenschließer
 - mit Gleitschienenschließer
 - mit verdeckt liegendem Türschließer
 - Türschließer mit elektrom. Feststellvorrichtung
 - mit automatischem Drehtürantrieb

- Design&Stil
- Leistenauflagen
 - Aufdopplungen (Rahmen und Feld)

- Wandarten
- Wände aus Mauerwerk nach DIN 1053-1, Wanddicke mind. 115 mm
 - Wände aus Beton nach DIN 1045-1, Wanddicke mind. 100 mm
 - Leichtbauwände nach DIN 4102-4, Wanddicke mind. 100 mm
 - Wände aus Porenbeton nach DIN 4165-3, Wanddicke mind. 150 mm
 - Bekleidete oder unbekleidete Holz- oder Stahlstützen nach statischen und brandtechnischen Anforderungen.

- Sonderausstattung
- Sicherheitsausstattung (Riegelkontakt, Magnetkontakt, E-Öffner, Kabelübergänge u.s.w.)

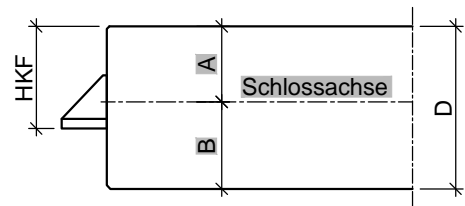
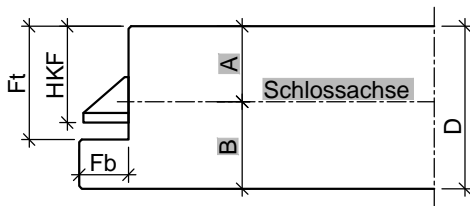
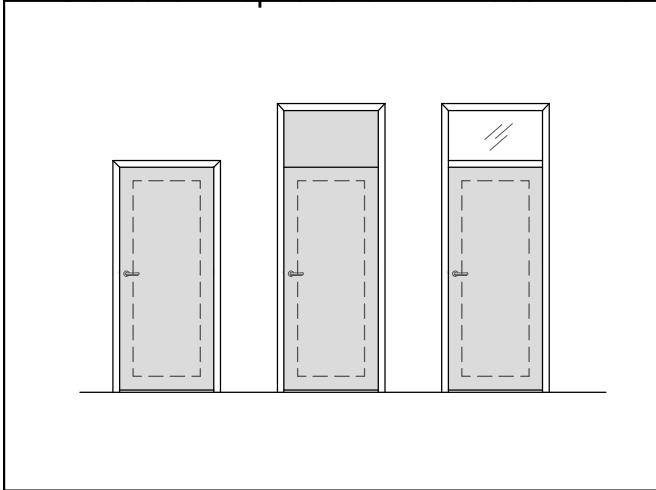
HW43 RS

◦ Türspion

Falzgeometrie ◦ Türen mit Normfalz

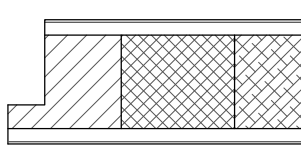
◦

• = Standard ◦ = optional bzw. mit bestimmten Auflagen möglich

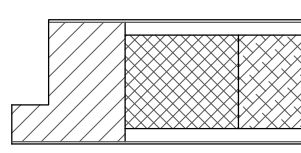


Türblatt mit Einfachfalz (alle Maße in mm)						
Türtyp	D	Fb	Ft	HKF	A	B
HW43 T30/RS	43	13	30	25,5	20	23

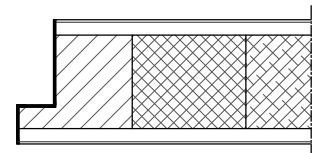
Türblatt ungefälzt, stumpf (alle Maße in mm)				
Türtyp	D	HKF	A	B
HW43	43	25,5	20	23



gefälzt mit Einleimer

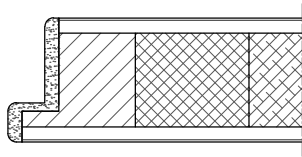


gefälzt mit verdecktem Anleimer

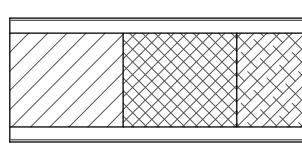


gefälzt mit
Furnier/ Folien-Kante

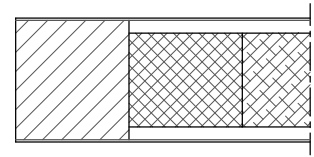
HW43 RS



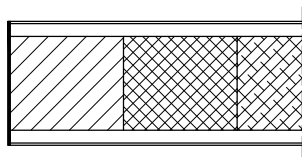
gefälzt mit PU-Kante



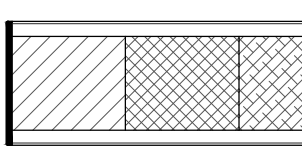
stumpf mit Einleimer



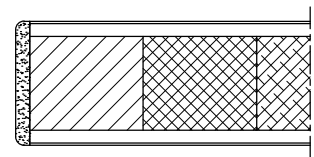
stumpf mit verdecktem Anleimer



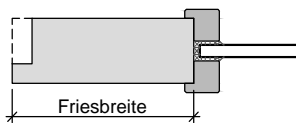
stumpf mit
Furnier/ Folien-Kante



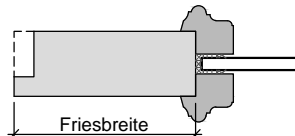
stumpf mit ABS-Kante



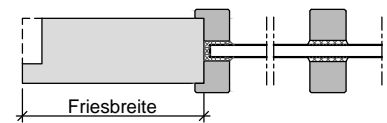
stumpf mit PU-Kante



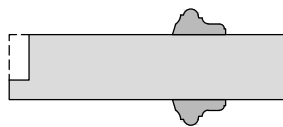
Lichtausschnitt mit
aufliegender Glasleiste



Lichtausschnitt mit
profilierter Glasleiste



Lichtausschnitt mit
aufgesetzter Sprosse

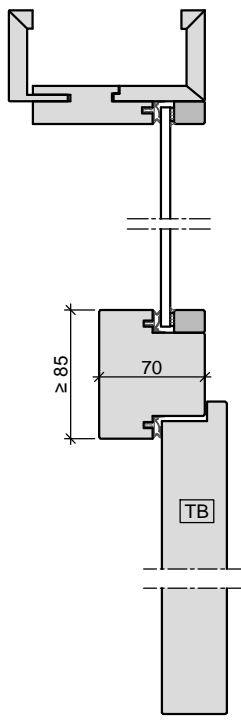


Türblatt mit aufgesetzter
Massivholzleiste

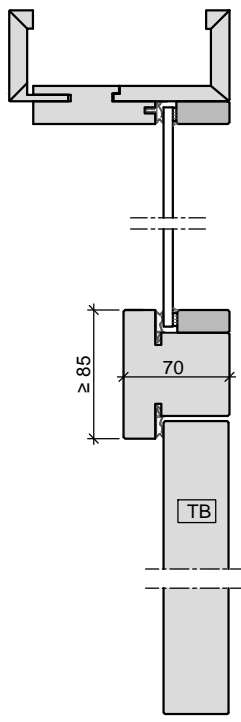


Türblatt mit Aufdopplung

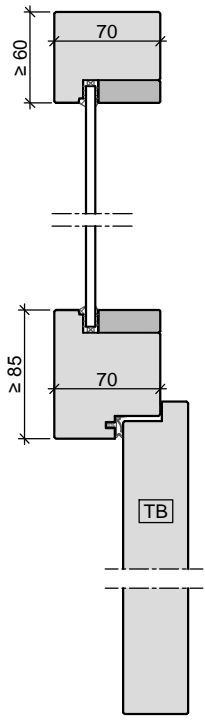
HW43 RS



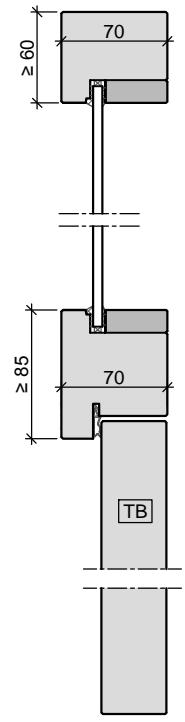
Oberlicht mit Kämpfer
Türblatt gefälzt
in Holzobjektzarge



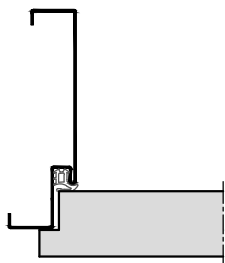
Oberlicht mit Kämpfer
Türblatt stumpf
in Holzobjekt-/ Holzblockzarge



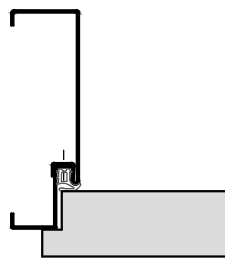
Oberlicht mit Kämpfer
Türblatt gefälzt
in Holzstockzarge



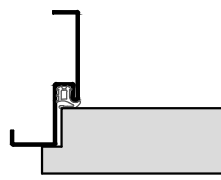
Oberlicht mit Kämpfer
Türblatt stumpf
in Holzstockzarge



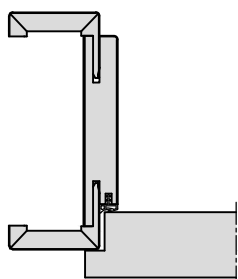
Stahl-Umfassungszarge



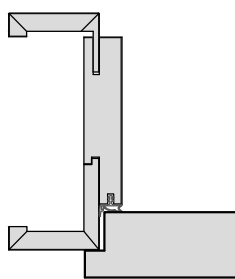
2-teilige
Stahlumfassungszarge



Stahl-Eckzarge

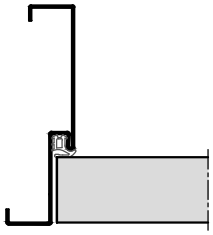


Holz-Umfassungszarge

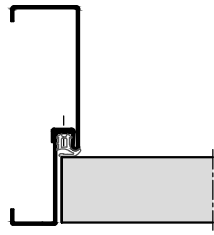


Holz-Objektzarge

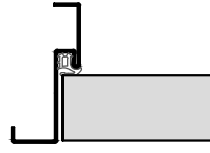
HW43 RS



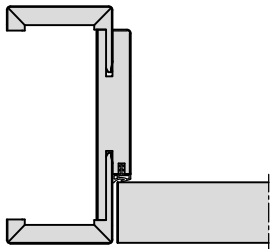
Stahl-Umfassungszarge



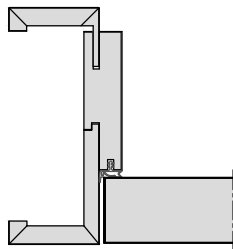
2-teilige
Stahlumfassungszarge



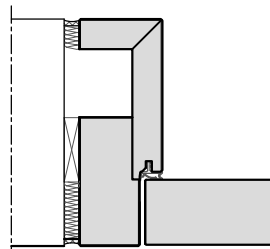
Stahl-Eckzarge



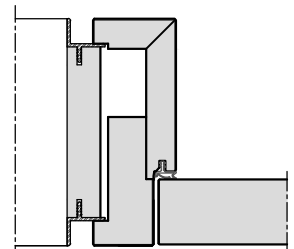
Holz-Umfassungszarge



Holz-Objektzarge



Holz-Blockzarge



Holz-Blockzarge
mit Alu-Schattennut