



<b>3. Türen</b> .....	2
3.8 Rauchschutztüren .....	2
3.8.1 HW43 RS .....	4
3.8.2 HW50 RS .....	9
3.8.3 HW54 RS .....	15
3.8.4 HW65 RS .....	23
3.8.5 HW68 RS .....	30
3.8.6 HR70 RS .....	37

## Rauchschutztüren

**Rauchschutztüren**

Bei einem Brand sind die schnell entstehenden Rauchgase eine große Gefahr für die Gesundheit und das Leben von Menschen. Die Verqualmung von Rettungswegen und Fluchtwegen behindern die Evakuierung von Gebäuden enorm.

Rauchschutztüren sind keine Feuerschutzabschlüsse nach DIN 4102. Die Anforderungen von Rauchschutztüren werden in der DIN 18095 geregelt. Die Anforderungen werden durch die harmonisierte europäische DIN EN 16034 ergänzt.

Rauchschutztüren sollen im verschlossenen Zustand den Durchtritt von Rauch bis 200 °C im Brandfall behindern, so dass der Rettungsweg nicht sofort verraucht und ohne Atemschutz von Menschen genutzt werden kann.

**Anforderungen im Überblick**

Rauchschutztüren nach DIN 18095 müssen folgende Bedingungen erfüllen:

- selbstschließend durch Türschließer
- Offenhaltung nur mit zugelassener Feststelleinrichtung, die über Rauchmelder im Brandfall automatisch schließen. Rastfeststellungen oder Offenhaltungen mit Keilen sind nicht erlaubt.
- Dauerfunktionsfähigkeit über einen langen Zeitraum (die an Prüftüren durch eine Dauerfunktionsprüfung von 200.000 Öffnungszyklen, Standflügel von 100.000 Öffnungszyklen nachzuweisen ist).
- Tür, Zarge, Türbeschläge und Türschließer bilden eine Einheit. Eine Rauchschutztür darf nur als funktionstüchtiges Element vertrieben werden. Die Verwendungsfähigkeit der Beschläge muss den Auflagen vom „Brandschutz“ entsprechen.

Rauchschutztüren gewährleisten keine luftdichten Raumabschluss. Die Begrenzung der Leckage des gesamten Systems ist festgelegt auf:

- 20 m<sup>3</sup>/h bei Raumtemperatur bis 200 °C und 50 Pa Unter- oder Überdruck bei einflügeligen Türen.
- 30 m<sup>3</sup>/h bei Raumtemperatur bis 200 °C und 50 Pa Unter- oder Überdruck bei zweiflügeligen Türen.

Nach der Prüfung müssen sich die Türen problemlos öffnen und schließen lassen.

**Nachweispflicht**

Als nicht geregeltes Bauprodukt der Bauregelliste A Teil 2 (siehe Kapitel 2 in diesem Handbuch), ist die Prüfung von Rauchschutztüren in einer akkreditierten Prüfanstalt durchzuführen. Nach erfolgreicher Prüfung wird von der Prüfanstalt ein allgemein bauaufsichtliches Prüfzeugnis (abP) ausgestellt, welches neben dem Kennzeichnungsschild im Türfalz als Nachweis für ein geprüftes Rauchschutzelement gilt.

Mit einer Werksbescheinigung bestätigen wir als Hersteller die fachgerechte und prüfungskonforme Herstellung der Elemente. Diese Werksbescheinigung oder Übereinstimmungserklärung ist dem Bauherrn zu übergeben.

Die Montage muss sorgfältig anhand der zugehörigen Montageanleitung durchgeführt werden.

**Brandschutz in Europa CE über EN 16034**

Der europäische Binnenmarkt erforderte auch eine Harmonisierung der Normen und bautechnischen Regeln. Die baurechtlichen Grundlagen werden an die neuen Bedingungen schrittweise angepasst.

Die nationalen deutschen DIN Normen DIN 4102 und DIN 18095 werden in Zukunft ihre Gültigkeit verlieren und durch die europäische Produktnorm EN 16034 abgelöst.

Umfassende Informationen finden Sie im Kapitel 2.1.7

Rauchschtztüren

**Typen- und Kombinationsübersicht für Rauchschtztüren**

Oft müssen verschiedene Türanforderungen miteinander kombiniert werden. Die nachfolgende Tabelle stellt eine Übersicht, in Bezug auf die Kombinationsmöglichkeiten der einzelnen Türanforderungen dar. Informieren Sie sich ggf. auch in anderen Kapiteln / Registern dieses Handbuchs. Nicht immer sind alle Anforderungen uneingeschränkt miteinander kombinierbar. Unsere Mitarbeiter beraten Sie hier auch gern persönlich.

	HW40	HW43	HW50	HW54	HW65	HW68	HW71	HR70
Rauchschtztür	--	●	●	●	●	●	--	●
Klimaklasse a (1)	--	●	○	○	○	○	--	●
Klimaklasse b (2)	--	○	●	●	●	●	--	○
Klimaklasse c (3)	--	○	--	○	○	○	--	--
Beanspruchungsgruppe N (1)	--	○	--	--	--	--	--	--
Beanspruchungsgruppe M (2)	--	●	●	●	○	○	--	--
Beanspruchungsgruppe S (3)	--	○	○	○	●	●	--	--
Beanspruchungsgruppe E (4)	--	○	○	○	○	○	--	--
Schallschtztür SSK1 / SH32	--	●	●	●	●	●	--	●
Schallschtztür SSK2 / SH37	--	○	○	○	○	○	--	○
Schallschtztür SSK3 / SH42	--	--	--	○	○	○	--	○
Schallschtztür SSK4 / SH47	--	--	--	--	--	--	--	--
Einbruchschutz RC1 / WK1	--	○	○	○	○	○	--	--
Einbruchschutz RC2 / WK2	--	○	○	○	○	○	--	--
Einbruchschutz RC3 / WK3	--	--	--	○	○	○	--	--
Strahlenschutz Pb 1,0	--	○	--	○	--	--	--	--
Strahlenschutz Pb 2,0	--	--	--	--	--	--	--	--
Strahlenschutz Pb 3,0	--	--	--	--	--	--	--	--
Stahlzarge	--	○	○	○	○	○	--	--
Holzumfassungszarge	--	○	○	○	○	○	--	--
Holzblockzarge	--	○	○	○	○	○	--	--
Holzstockzarge	--	○	○	○	--	●	--	●

● = Standard

○ = optional bzw. mit bestimmten Auflagen möglich

-- = nicht möglich

3.8.1 Rauchschutztüren

HW43 RS

Baurichtmaß (B x H)	<ul style="list-style-type: none"> <li>◦ 1-flügelig: min. 500 x 500 mm, max. 1250 x 2330 mm, 2850 mm mit Oberblende / Oberlicht</li> </ul>
Ausführungsvariante	<ul style="list-style-type: none"> <li>• 1-flügelig</li> <li>◦ mit Oberblende</li> <li>◦ mit Oberlicht und Kämpferprofil</li> </ul>
Türdicke	<ul style="list-style-type: none"> <li>• ca. 43 mm</li> </ul>
Gewicht	<ul style="list-style-type: none"> <li>• Flächengewicht ab ca. 25 kg/m<sup>2</sup></li> </ul>
U-Wert	<ul style="list-style-type: none"> <li>• 1,83 W/m<sup>2</sup>K</li> </ul>
Türkonstruktion	<ul style="list-style-type: none"> <li>• Holzwerkstofftür in Sandwichbauweise mit Rahmen, HDF Absperrung und Stabilisator</li> </ul>
Zargenvariante	<ul style="list-style-type: none"> <li>◦ in Holzumfassungszarge Typ HUZ/HOZ (Ausführungsdetails in Kapitel 4.1/4.2)</li> <li>◦ in Holzblockzarge Typ HBZ (Ausführungsdetails in Kapitel 4.3)</li> <li>◦ in Stahlumfassungszarge Typ SUZ (Ausführungsdetails in Kapitel 4.9)</li> <li>◦ in Stahleckzarge Typ SEZ (Ausführungsdetails in Kapitel 4.9)</li> </ul>
Rauchschutz	<ul style="list-style-type: none"> <li>• geprüft nach DIN 18095, AbP Prüfzeugnis P-120004376 -10</li> </ul>
Schallschutz nach VDI 3728 / DIN EN 4109 (Prüfwert)	<ul style="list-style-type: none"> <li>• Schallschutzklasse 1 / 32 dB Rw</li> <li>◦ Schallschutzklasse 2 / 37 dB Rw</li> </ul>
Einbruchschutz nach DIN EN 1627	<ul style="list-style-type: none"> <li>◦ WK 1 / Widerstandsklasse "RC 1"</li> <li>◦ WK 2 / Widerstandsklasse "RC 2"</li> </ul>
Klimaschutz nach DIN EN 1121	<ul style="list-style-type: none"> <li>• Klasse II / Prüfklima "b"</li> <li>◦ Klasse I / Prüfklima "a"</li> <li>◦ Klasse III / Prüfklima "c"</li> </ul>
Beanspruchungsgruppe nach RAL - RG 426 bzw. DIN EN 1192	<ul style="list-style-type: none"> <li>• "M" / Klasse 2</li> <li>◦ "S" / Klasse 3</li> <li>◦ "E" / Klasse 4</li> </ul>
Strahlenschutz	<ul style="list-style-type: none"> <li>◦ 1,0 mm Bleigleichwert</li> </ul>
Mittellage	<ul style="list-style-type: none"> <li>• Spezialeinlage</li> </ul>
Oberfläche	<ul style="list-style-type: none"> <li>◦ Echtholz furniert (transparent lackiert oder gebeizt)</li> <li>◦ Streichfähiges HDF weiß grundiert (optional roh) für bauseitig deckenden Anstrich</li> <li>◦ Deckend lackiert (z.B. Weiß- oder Sondertöne nach RAL bzw. NCS)</li> <li>◦ CPL beschichtet ca. 0,5 mm nach WESTAG-Auswahlkollektion</li> <li>◦ HPL beschichtet 0,8 mm (Hersteller Getalit, Formica, Homapal, Fenix, Resopal, optional 1,2 mm oder 2,0 mm) nach jeweils gültiger Hersteller – Türenkollektion</li> </ul>
Kantenausbildung	<ul style="list-style-type: none"> <li>• gefälzt</li> <li>◦ ungefälzt (stumpf einschlagend)</li> <li>◦ Falz/Gegenfalz (zur Oberblende)</li> <li>◦ gefälzt mit Aufdeckdichtung</li> </ul>
Türkanten	<ul style="list-style-type: none"> <li>• Folierte Kanten</li> <li>• Furnierte Kanten, Folienkante oben</li> </ul>

### 3.8.1 Rauchschutztüren

HW43 RS

- angegossene PU-Kante (nur bei HPL-Oberfläche)  
weiß 9010, grau 7035 und schwarz 9005  
(Andere Farben auf Anfrage)
- Einleimer aus Massivholz
- angeleimte ABS Kante (nur bei stumpfen Türen)
- verdeckter Massivholz-Anleimer (2-seitig oder 3-seitig)

Lichtausschnitt ◦ mit Lichtausschnitt

Lichtausschnittarten ◦ Friese mind. 120/120/120/120 mm  
(Friese oben/Bandkante/Schloßkante/Socket)  
◦ optional mit Sprossen  
◦ Bullaugen / Sonderformen

Bodendichtung • 1 Stück eingebaute absenkbare Bodendichtung

Schlösser • eingebautes FH Schloss Dorn 65 mm (optional Dorn 80 mm)

Bänder • 2 eingebaute Bänder Typ V0026  
◦ 2 Stück eingebaute Bänder 3-dimensional verstellbar (optional 3 Stück)

Türschließer • mit Scherenschließer  
◦ mit Gleitschienenschließer  
◦ mit verdeckt liegendem Türschließer  
◦ Türschließer mit elektrom. Feststellvorrichtung  
◦ mit automatischem Drehtürantrieb

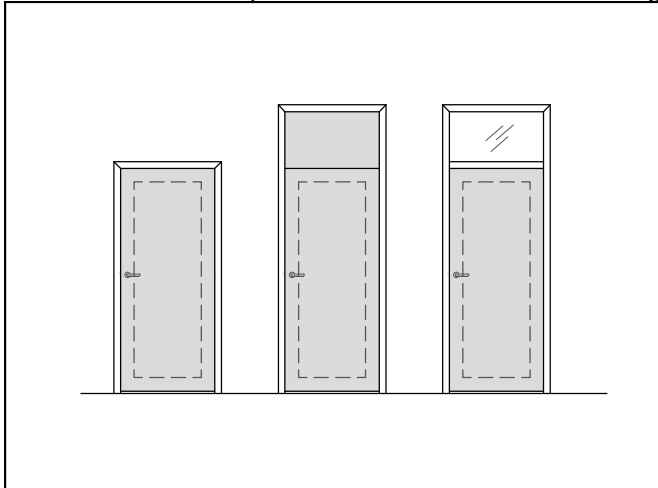
Design&Stil ◦ Leistenauflagen  
◦ Aufdopplungen (Rahmen und Feld)

Wandarten ◦ Wände aus Mauerwerk nach DIN 1053-1, Wanddicke mind. 115 mm  
◦ Wände aus Beton nach DIN 1045-1, Wanddicke mind. 100 mm  
◦ Leichtbauwände nach DIN 4102-4, Wanddicke mind. 100 mm  
◦ Wände aus Porenbeton nach DIN 4165-3, Wanddicke mind. 150 mm  
◦ Bekleidete oder unbekleidete Holz- oder Stahlstützen nach statischen und brandtechnischen Anforderungen.

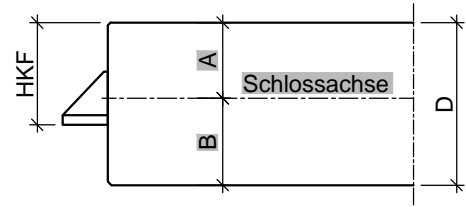
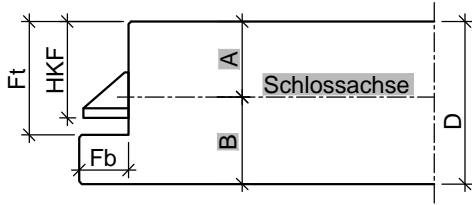
Sonderausstattung ◦ Sicherheitsausstattung (Riegelkontakt, Magnetkontakt, E-Öffner, Kabelübergänge u.s.w.)  
◦ Türspion

Falzgeometrie ◦ Türen mit Normfalz  
◦

• = Standard ◦ = optional bzw. mit bestimmten Auflagen möglich

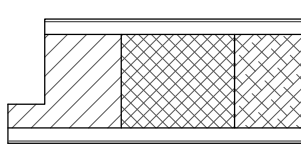


HW43 RS

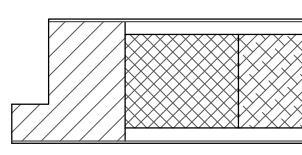


Türblatt mit Einfachfalz (alle Maße in mm)						
Türtyp	D	Fb	Ft	HKF	A	B
HW43 T30/RS	43	13	30	25,5	20	23

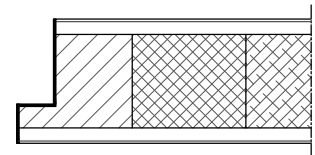
Türblatt ungefälzt, stumpf (alle Maße in mm)				
Türtyp	D	HKF	A	B
HW43	43	25,5	20	23



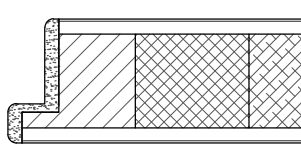
gefälzt mit Einleimer



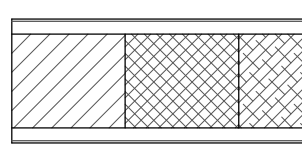
gefälzt mit verdecktem Anleimer



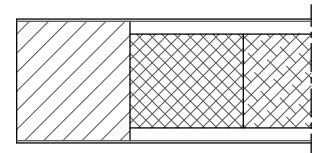
gefälzt mit  
Furnier/ Folien-Kante



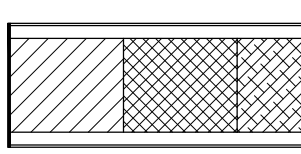
gefälzt mit PU-Kante



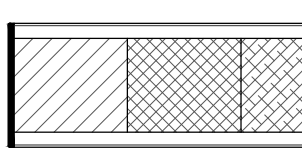
stumpf mit Einleimer



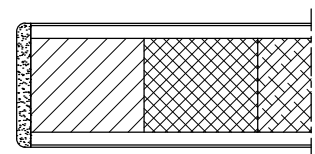
stumpf mit verdecktem Anleimer



stumpf mit  
Furnier/ Folien-Kante

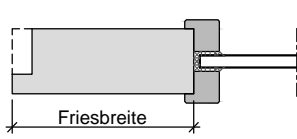


stumpf mit ABS-Kante

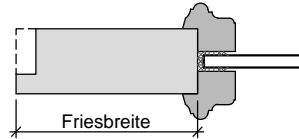


stumpf mit PU-Kante

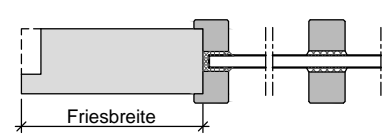
HW43 RS



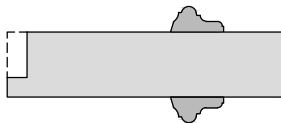
Lichtausschnitt mit aufliegender Glasleiste



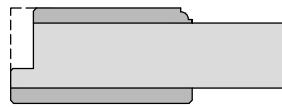
Lichtausschnitt mit profilierter Glasleiste



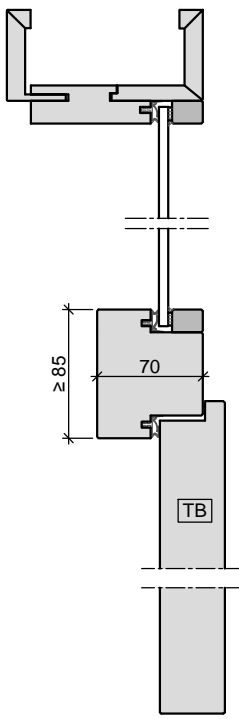
Lichtausschnitt mit aufgesetzter Sprosse



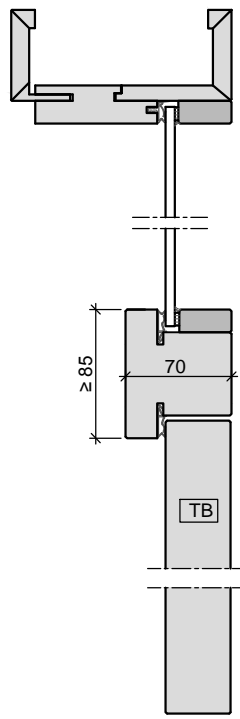
Türblatt mit aufgesetzter Massivholzleiste



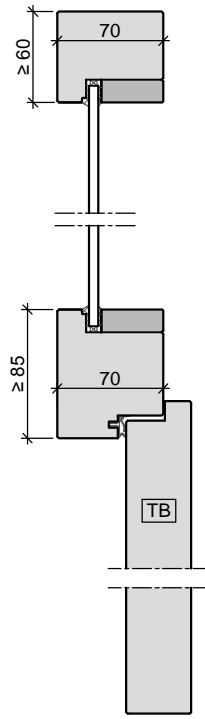
Türblatt mit Aufdopplung



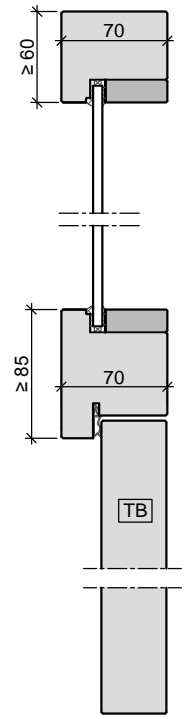
Oberlicht mit Kämpfer  
Türblatt gefälzt  
in Holzobjektzarge



Oberlicht mit Kämpfer  
Türblatt stumpf  
in Holzobjekt-/ Holzblockzarge

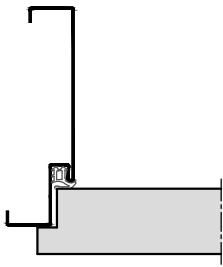


Oberlicht mit Kämpfer  
Türblatt gefälzt  
in Holzstockzarge

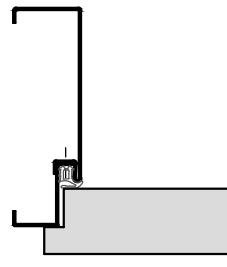


Oberlicht mit Kämpfer  
Türblatt stumpf  
in Holzstockzarge

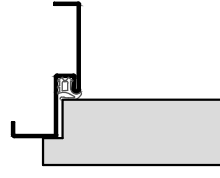
HW43 RS



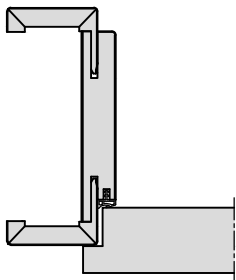
Stahl-Umfassungszarge



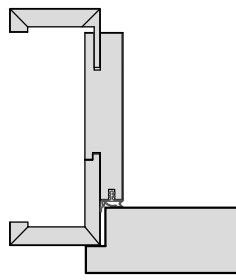
2-teilige  
Stahlfassungszarge



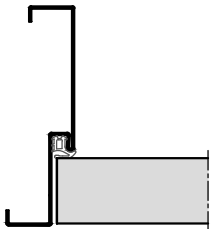
Stahl-Eckzarge



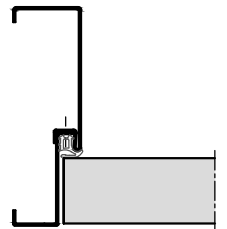
Holz-Umfassungszarge



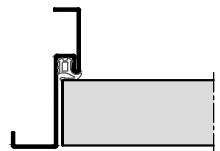
Holz-Objektzarge



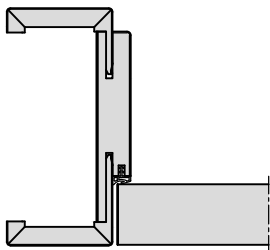
Stahl-Umfassungszarge



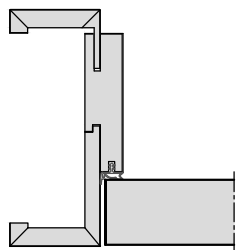
2-teilige  
Stahlfassungszarge



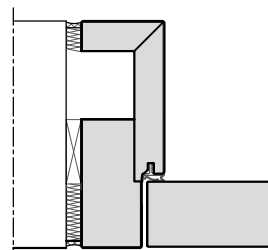
Stahl-Eckzarge



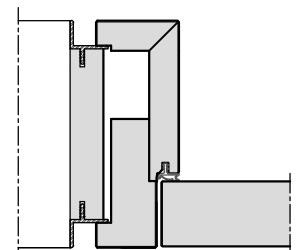
Holz-Umfassungszarge



Holz-Objektzarge



Holz-Blockzarge



Holz-Blockzarge  
mit Alu-Schattennut

3.8.2 Rauchschutztüren

HW50 RS

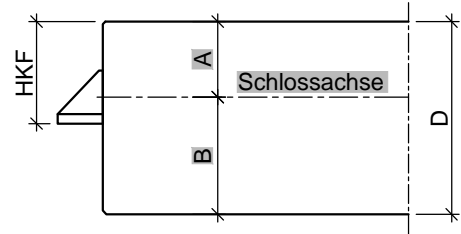
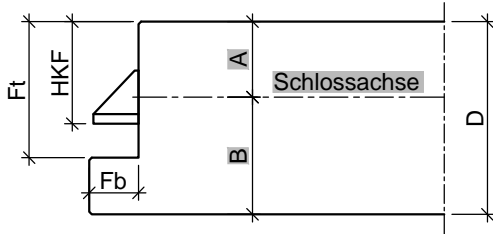
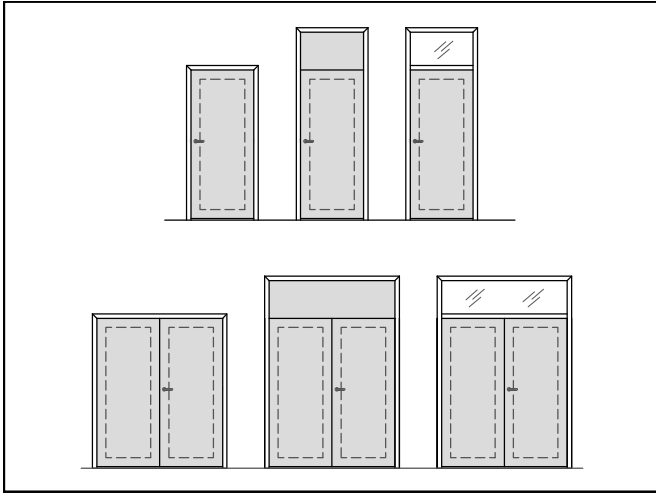
Baurichtmaß (B x H)	<ul style="list-style-type: none"> <li>◦ 1-flügelig: min. 625 x 1750 mm, max. 1510 x 2950 mm, 3950 mm mit Oberblende / Oberlicht</li> <li>◦ 2-flügelig: min. 1375 x 1750 mm, max. 2950 x 2950 mm, 3950 mm mit Oberblende / Oberlicht</li> </ul>
Ausführungsvariante	<ul style="list-style-type: none"> <li>◦ 1-flügelig</li> <li>◦ 2-flügelig</li> <li>◦ mit Oberblende</li> <li>◦ mit Oberlicht und Kämpferprofil</li> </ul>
Türflügelsonderform	<ul style="list-style-type: none"> <li>◦ Segmentbogen (Stichhöhe &lt; 200 mm)</li> <li>◦ oben abgeschrägt</li> </ul>
Türdicke	<ul style="list-style-type: none"> <li>• ca. 50 mm</li> </ul>
Gewicht	<ul style="list-style-type: none"> <li>• Flächengewicht ab ca. 33 kg/m<sup>2</sup></li> </ul>
U-Wert	<ul style="list-style-type: none"> <li>• 1,65 W/m<sup>2</sup>K</li> <li>◦ 0,88 W/m<sup>2</sup>K (mit Thermo-Aufdoppelung; Türdicke 1-seitig +25 mm)</li> </ul>
Türkonstruktion	<ul style="list-style-type: none"> <li>• Holzwerkstofftür in Sandwichbauweise mit Rahmen, HDF Absperrung und Stabilisator</li> </ul>
Zargenvariante	<ul style="list-style-type: none"> <li>◦ in Holzumfassungszarge Typ HOZ (Ausführungsdetails in Kapitel 4.2)</li> <li>◦ in Holzblockzarge Typ HBZ (Ausführungsdetails in Kapitel 4.3)</li> <li>◦ in Holzstockzarge Typ HSZ (Ausführungsdetails in Kapitel 4.4)</li> <li>◦ in Stahlumfassungszarge Typ SUZ (Ausführungsdetails in Kapitel 4.9)</li> <li>◦ in Stahleckzarge Typ SEZ (Ausführungsdetails in Kapitel 4.9)</li> <li>◦ in feststehende Seitenteile und Verglasungswände (Ausführungsdetails in Kapitel 5)</li> <li>◦ In Stahlzarge mit Seitenteil / Oberlicht (Ausführungsdetails in Kapitel 4.10)</li> </ul>
Rauchschutz	<ul style="list-style-type: none"> <li>• geprüft nach DIN 18095, AbP Prüfzeugnis P-5005 DMT DO</li> </ul>
Schallschutz nach VDI 3728 / DIN EN 4109 (Prüfwert)	<ul style="list-style-type: none"> <li>• Schallschutzklasse 1 / 32 dB Rw</li> <li>◦ Schallschutzklasse 2 / 37 dB Rw</li> </ul>
Einbruchschutz nach DIN EN 1627	<ul style="list-style-type: none"> <li>◦ WK 1 / Widerstandsklasse "RC 1"</li> <li>◦ WK 2 / Widerstandsklasse "RC 2"</li> </ul>
Klimaschutz nach DIN EN 1121	<ul style="list-style-type: none"> <li>• Klasse II / Prüfklima "b"</li> <li>◦ Klasse I / Prüfklima "a"</li> </ul>
Beanspruchungsgruppe nach RAL - RG 426 bzw. DIN EN 1192	<ul style="list-style-type: none"> <li>• "M" / Klasse 2</li> <li>◦ "S" / Klasse 3</li> <li>◦ "E" / Klasse 4</li> </ul>
Mittellage	<ul style="list-style-type: none"> <li>• Spezialeinlage</li> </ul>
Oberfläche	<ul style="list-style-type: none"> <li>◦ Echtholz furniert (transparent lackiert oder gebeizt)</li> <li>◦ Streichfähiges HDF weiß grundiert (optional roh) für bauseitig deckenden Anstrich</li> <li>◦ Deckend lackiert (z.B. Weiß- oder Sondertöne nach RAL bzw. NCS)</li> <li>◦ CPL beschichtet ca. 0,5 mm nach WESTAG-Auswahlkollektion</li> <li>◦ HPL beschichtet 0,8 mm (Hersteller Getalit, Formica, Homapal, Fenix, Resopal, optional 1,2 mm oder 2,0 mm) nach jeweils gültiger Hersteller – Türenkollektion</li> </ul>
Kantenausbildung	<ul style="list-style-type: none"> <li>• gefälzt</li> </ul>

HW50 RS

	<ul style="list-style-type: none"> <li>◦ ungefälzt (stumpf einschlagend)</li> <li>◦ Falz/Gegenfalz und Schlagleiste (Mittelfuge bei 2-flügelig)</li> <li>◦ Falz/Gegenfalz (zur Oberblende)</li> </ul>
Türkanten	<ul style="list-style-type: none"> <li>• Einleimer aus Massivholz</li> <li>◦ angegossene PU-Kante (nur bei HPL-Oberfläche) weiß 9010, grau 7035 und schwarz 9005 (Andere Farben auf Anfrage)</li> <li>◦ angeleimte ABS Kante (nur bei stumpfen Türen)</li> <li>◦ verdeckter Massivholz-Anleimer (2-seitig oder 3-seitig)</li> <li>◦ Folierte Kanten</li> <li>◦ Furnierte Kanten, Folienkante oben</li> </ul>
Lichtausschnitt	<ul style="list-style-type: none"> <li>◦ mit Lichtausschnitt</li> </ul>
Lichtausschnittarten	<ul style="list-style-type: none"> <li>◦ Friese mind. 120/120/120/120 mm (Friese oben/Bandkante/Schloßkante/Socket)</li> <li>◦ optional mit Sprossen</li> <li>◦ Bullaugen / Sonderformen</li> </ul>
Bodendichtung	<ul style="list-style-type: none"> <li>• 1 Stück eingebaute absenkable Bodendichtung</li> </ul>
Schlösser	<ul style="list-style-type: none"> <li>• eingebautes FH Schloss Dorn 65 mm (optional Dorn 80 mm)</li> <li>◦ Standflügelverriegelung mit automatischem Falztreibriegel</li> </ul>
Bänder	<ul style="list-style-type: none"> <li>• 2 Stück eingebaute Bänder 3-dimensional verstellbar (optional 3 Stück)</li> <li>◦ 2 Stück verdeckt liegende Bänder 3-dimensional verstellbar (optional 3 Stück)</li> </ul>
Türschließer	<ul style="list-style-type: none"> <li>• mit Scherenschließer</li> <li>◦ mit Gleitschienenschließer</li> <li>◦ zweiflügelige Türen mit integr. Schließfolgeregelung</li> <li>◦ Türschließer mit elektrom. Feststellvorrichtung</li> <li>◦ mit automatischem Drehtürantrieb</li> </ul>
Design&Stil	<ul style="list-style-type: none"> <li>◦ Füllungen</li> <li>◦ Leistenauflagen</li> <li>◦ Aufdopplungen (Rahmen und Feld)</li> </ul>
Wandarten	<ul style="list-style-type: none"> <li>◦ Wände aus Mauerwerk nach DIN 1053-1, Wanddicke mind. 115 mm</li> <li>◦ Wände aus Beton nach DIN 1045-1, Wanddicke mind. 100 mm</li> <li>◦ Leichtbauwände nach DIN 4102-4, Wanddicke mind. 100 mm</li> <li>◦ Wände aus Porenbeton nach DIN 4165-3, Wanddicke mind. 150 mm</li> <li>◦ Bekleidete oder unbekleidete Holz- oder Stahlstützen nach statischen und brandtechnischen Anforderungen.</li> </ul>
Sonderausstattung	<ul style="list-style-type: none"> <li>◦ Sicherheitsausstattung (Riegelkontakt, Magnetkontakt, E-Öffner, Kabelübergänge u.s.w.)</li> <li>◦ Türspion</li> </ul>
Falzgeometrie	<ul style="list-style-type: none"> <li>◦ Türen mit Normfalz</li> <li>◦</li> </ul>

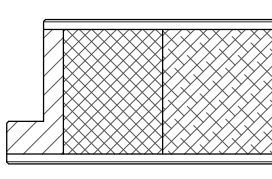
• = Standard ◦ = optional bzw. mit bestimmten Auflagen möglich

HW50 RS

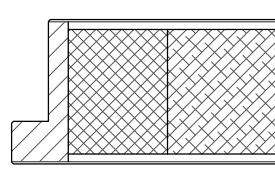


Türblatt mit Einfachfalz (alle Maße in mm)						
Türtyp	D	Fb	Ft	HKF	A	B
HW50	50	13	36	27	20	30

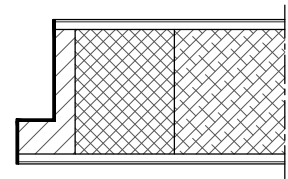
Türblatt ungefälzt, stumpf (alle Maße in mm)				
Türtyp	D	HKF	A	B
HW50	50	27	20	30



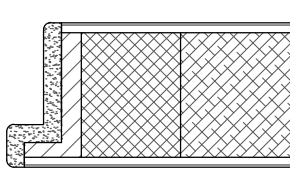
gefälzt mit Einleimer



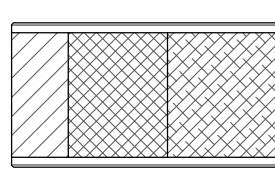
gefälzt mit verdecktem Anleimer



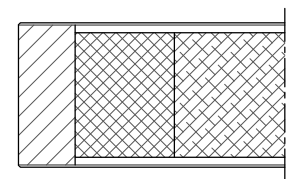
gefälzt mit  
Furnier/ Folien-Kante



gefälzt mit PU-Kante

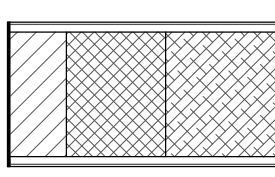


stumpf mit Einleimer

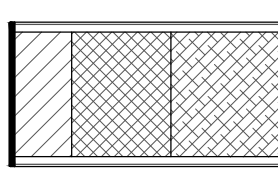


stumpf mit verdecktem Anleimer

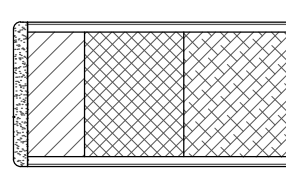
HW50 RS



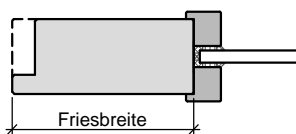
stumpf mit  
Furnier/ Folien-Kante



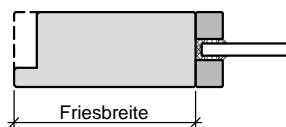
stumpf mit ABS-Kante



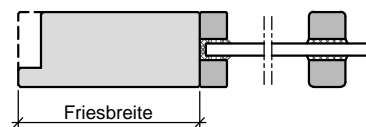
stumpf mit PU-Kante



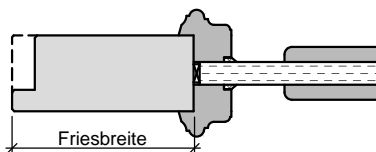
Lichtausschnitt mit  
aufliegender Glasleiste



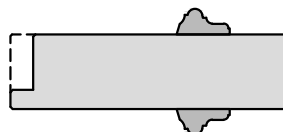
Lichtausschnitt mit  
flächenbündiger Glasleiste



Lichtausschnitt mit  
aufgesetzter Sprosse



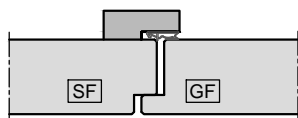
Füllungsplatte mit profilierter Glasleiste  
wahlweise mit Aufdopplung



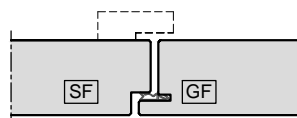
Türblatt mit aufgesetzter  
Massivholzleiste



Türblatt mit Aufdopplung



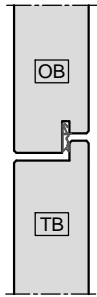
Mittelfuge mit Schlagleiste



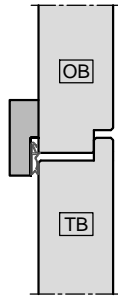
Mittelfuge mit Dichtung  
Schlagleiste optional

3.8.2 Rauchschutztüren

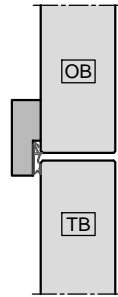
HW50 RS



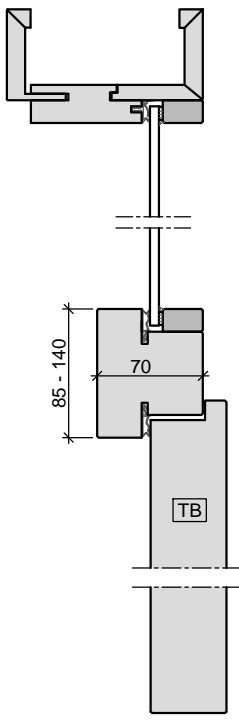
Oberblende gefälzt mit Dichtung



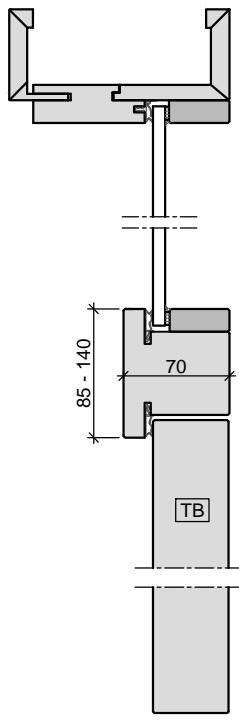
Oberblende gefälzt mit Schlagleiste



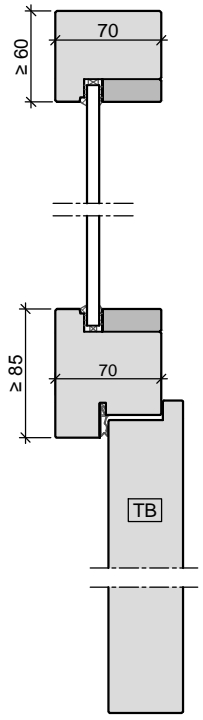
Oberblende stumpf mit Schlagleiste



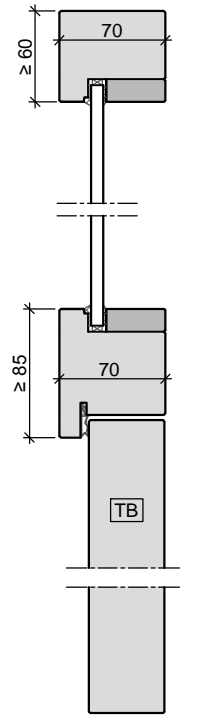
Oberlicht mit Kämpfer  
Türblatt gefälzt  
in Holzobjektzarge



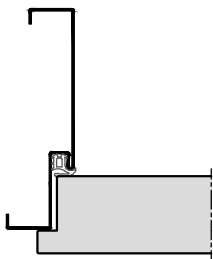
Oberlicht mit Kämpfer  
Türblatt stumpf  
in Holzobjekt-/ Holzblockzarge



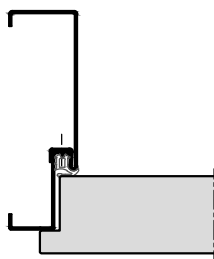
Oberlicht mit Kämpfer  
Türblatt gefälzt  
in Holzstockzarge



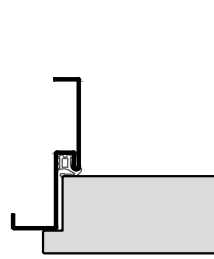
Oberlicht mit Kämpfer  
Türblatt stumpf  
in Holzstockzarge



Stahl-Umfassungszarge

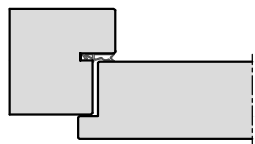


2-teilige  
Stahlumfassungszarge

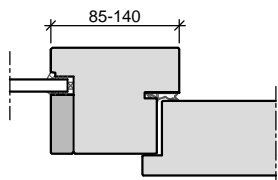


Stahl-Eckzarge

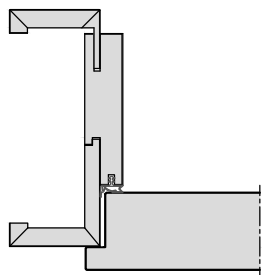
HW50 RS



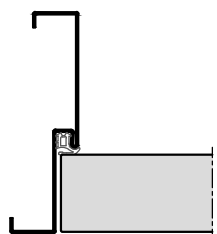
Holz- Stockzarge



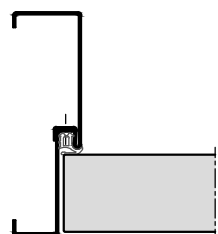
Holz- Stockzarge  
Seitenteil mit Kämpfer



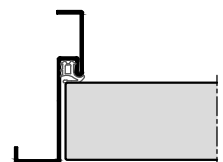
Holz-Objektzarge



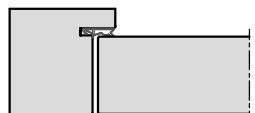
Stahl-Umfassungszarge



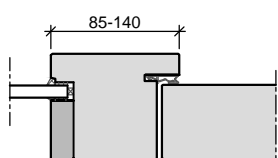
2-teilige  
Stahlumfassungszarge



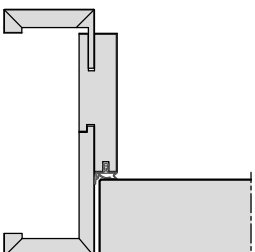
Stahl-Eckzarge



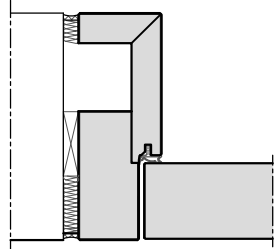
Holz- Stockzarge



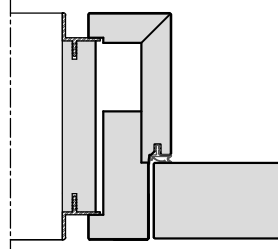
Holz- Stockzarge  
Seitenteil mit Kämpfer



Holz-Objektzarge



Holz-Blockzarge



Holz-Blockzarge  
mit Alu-Schattennut

3.8.3 Rauchschutztüren

HW54 RS

Baurichtmaß (B x H)	<ul style="list-style-type: none"> <li>◦ 1-flügelig: min. 625 x 1750 mm, max. 1510 x 2950 mm, 3950 mm mit Oberlicht / Oberblende</li> <li>◦ 2-flügelig: min. 1375 x 1750 mm, max. 2950 x 2950 mm, 3950 mm mit Oberlicht / Oberblende</li> </ul>
Ausführungsvariante	<ul style="list-style-type: none"> <li>◦ 1-flügelig</li> <li>◦ 2-flügelig</li> <li>◦ mit Oberblende</li> <li>◦ mit Oberlicht und Kämpferprofil</li> </ul>
Türflügelsonderform	<ul style="list-style-type: none"> <li>◦ Segmentbogen ( Stichhöhe &lt; 200 mm)</li> <li>◦ oben abgeschrägt</li> </ul>
Türdicke	<ul style="list-style-type: none"> <li>• ca. 54 mm</li> </ul>
Gewicht	<ul style="list-style-type: none"> <li>• Flächengewicht ab ca. 35 kg/m<sup>2</sup></li> </ul>
U-Wert	<ul style="list-style-type: none"> <li>• 1,65 W/m<sup>2</sup>K</li> <li>◦ 0,88 W/m<sup>2</sup>K (mit Thermo-Aufdoppelung; Türdicke 1-seitig +25 mm)</li> </ul>
Türkonstruktion	<ul style="list-style-type: none"> <li>• Holzwerkstofftür in Sandwichbauweise mit Rahmen, HDF Absperrung und Stabilisator</li> </ul>
Zargenvariante	<ul style="list-style-type: none"> <li>◦ in Holzumfassungszarge Typ HOZ (Ausführungsdetails in Kapitel 4.2)</li> <li>◦ in Holzblockzarge Typ HBZ (Ausführungsdetails in Kapitel 4.3)</li> <li>◦ in Holzstockzarge Typ HSZ (Ausführungsdetails in Kapitel 4.4)</li> <li>◦ in Stahlumfassungszarge Typ SUZ (Ausführungsdetails in Kapitel 4.9)</li> <li>◦ in Stahleckzarge Typ SEZ (Ausführungsdetails in Kapitel 4.9)</li> <li>◦ in feststehende Seitenteile und Verglasungswände (Ausführungsdetails in Kapitel 5)</li> </ul>
Rauchschutz	<ul style="list-style-type: none"> <li>• geprüft nach DIN 18095, AbP Prüfzeugnis P-5005 DMT DO</li> </ul>
Schallschutz nach VDI 3728 / DIN EN 4109 (Prüfwert)	<ul style="list-style-type: none"> <li>• Schallschutzklasse 1 / 32 dB Rw</li> <li>◦ Schallschutzklasse 2 / 37 dB Rw</li> <li>◦ Schallschutzklasse 3 / 42 dB Rw</li> </ul>
Einschränkung	<ul style="list-style-type: none"> <li>◦ Schallschutzklasse 3 /42 dB Rw´P stumpf einschlagend nur 1-flg bis Türabmessung max. 1300 mm breit</li> </ul>
Einbruchschutz nach DIN EN 1627	<ul style="list-style-type: none"> <li>◦ WK 1 / Widerstandsklasse "RC 1"</li> <li>◦ WK 2 / Widerstandsklasse "RC 2"</li> <li>◦ WK 3 / Widerstandsklasse "RC 3"</li> </ul>
Klimaschutz nach DIN EN 1121	<ul style="list-style-type: none"> <li>• Klasse II / Prüfklima "b"</li> <li>◦ Klasse I / Prüfklima "a"</li> <li>◦ Klasse III / Prüfklima "c"</li> </ul>
Beanspruchungsgruppe nach RAL - RG 426 bzw. DIN EN 1192	<ul style="list-style-type: none"> <li>• "M" / Klasse 2</li> <li>◦ "S" / Klasse 3</li> <li>◦ "E" / Klasse 4</li> </ul>
Strahlenschutz	<ul style="list-style-type: none"> <li>◦ 1,0 mm Bleigleichwert</li> </ul>
Mittellage	<ul style="list-style-type: none"> <li>• mehrlagige Spezialeinlage</li> </ul>
Oberfläche	<ul style="list-style-type: none"> <li>◦ Echtholz furniert (transparent lackiert oder gebeizt)</li> </ul>

### 3.8.3 Rauchschutztüren

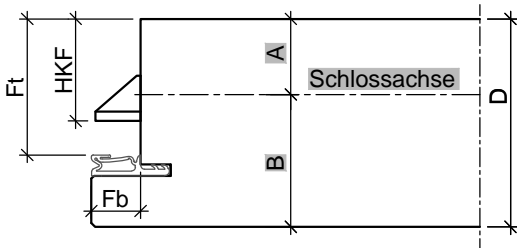
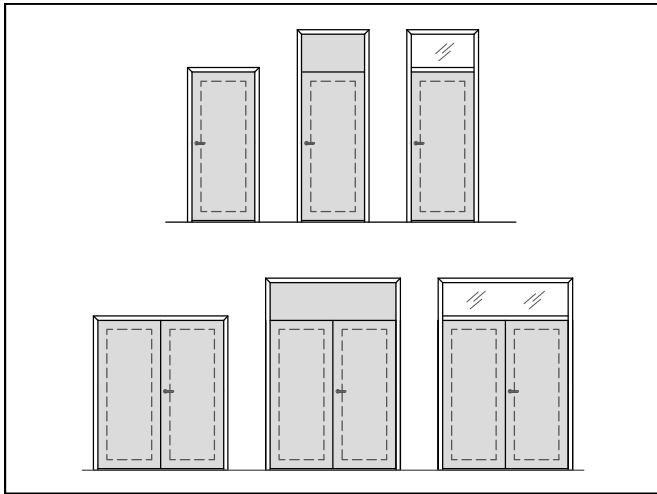
HW54 RS

- Streichfähiges HDF weiß grundiert (optional roh) für bauseitig deckenden Anstrich
- Deckend lackiert (z.B. Weiß- oder Sondertöne nach RAL bzw. NCS)
- CPL beschichtet ca. 0,5 mm nach WESTAG-Auswahlkollektion
- HPL beschichtet 0,8 mm (Hersteller Getalit, Formica, Homapal, Fenix, Resopal, optional 1,2 mm oder 2,0 mm) nach jeweils gültiger Hersteller – Türenkollektion

Kantenausbildung	<ul style="list-style-type: none"> <li>• gefälzt</li> <li>◦ ungefälzt (stumpf einschlagend)</li> <li>◦ stumpf einschlagend, mit Leibungsfalz</li> <li>◦ Falz/Gegenfalz und Schlagleiste (Mittelfuge bei 2-flügelig)</li> <li>◦ Falz/Gegenfalz (zur Oberblende)</li> <li>◦ gefälzt mit Aufdeckdichtung</li> </ul>
Türkanten	<ul style="list-style-type: none"> <li>• Einleimer aus Massivholz</li> <li>◦ angegossene PU-Kante (nur bei HPL-Oberfläche) weiß 9010, grau 7035 und schwarz 9005 (Andere Farben auf Anfrage)</li> <li>◦ verdeckter Massivholz-Anleimer (2-seitig oder 3-seitig, nicht bei Aufschlagdichtung)</li> </ul>
Lichtausschnitt	<ul style="list-style-type: none"> <li>◦ mit Lichtausschnitt</li> </ul>
Lichtausschnittarten	<ul style="list-style-type: none"> <li>◦ Friese mind. 120/120/120/120 mm (Friese oben/Bandkante/Schloßkante/Sockel)</li> <li>◦ optional mit Sprossen</li> <li>◦ Bullaugen / Sonderformen</li> </ul>
Bodendichtung	<ul style="list-style-type: none"> <li>• 1 Stück eingebaute absenkbare Bodendichtung</li> <li>◦ 2 Stück eingebaute absenkbare Bodendichtungen</li> </ul>
Schlösser	<ul style="list-style-type: none"> <li>• eingebautes FH Schloss Dorn 65 mm (optional Dorn 80 mm)</li> <li>◦ Standflügelverriegelung mit automatischem Falztreibriegel</li> <li>◦ eingebaute Mehrfachverriegelung 3-fach oder 5-fach</li> </ul>
Bänder	<ul style="list-style-type: none"> <li>• 2 Stück eingebaute Bänder 3-dimensional verstellbar (optional 3 Stück)</li> <li>◦ 2 Stück verdeckt liegende Bänder 3-dimensional verstellbar (optional 3 Stück)</li> </ul>
Türschließer	<ul style="list-style-type: none"> <li>• mit Scherenschließer</li> <li>◦ mit Gleitschienenschließer</li> <li>◦ mit verdeckt liegendem Türschließer</li> <li>◦ zweiflügelige Türen mit integr. Schließfolgeregelung</li> <li>◦ Türschließer mit elektrom. Feststellvorrichtung</li> <li>◦ mit automatischem Drehtürantrieb</li> </ul>
Design&Stil	<ul style="list-style-type: none"> <li>◦ Füllungen</li> <li>◦ Leistenauflagen</li> <li>◦ Aufdopplungen (Rahmen und Feld)</li> </ul>
Wandarten	<ul style="list-style-type: none"> <li>◦ Wände aus Mauerwerk nach DIN 1053-1, Wanddicke mind. 115 mm</li> <li>◦ Wände aus Beton nach DIN 1045-1, Wanddicke mind. 100 mm</li> <li>◦ Leichtbauwände nach DIN 4102-4, Wanddicke mind. 100 mm</li> <li>◦ Wände aus Porenbeton nach DIN 4165-3, Wanddicke mind. 150 mm</li> <li>◦ Bekleidete oder unbekleidete Holz- oder Stahlstützen nach statischen und brandtechnischen Anforderungen.</li> </ul>
Sonderausstattung	<ul style="list-style-type: none"> <li>◦ Sicherheitsausstattung (Riegelkontakt, Magnetkontakt, E-Öffner, Kabelübergänge u.s.w.)</li> <li>◦ Türspion</li> <li>◦</li> </ul>

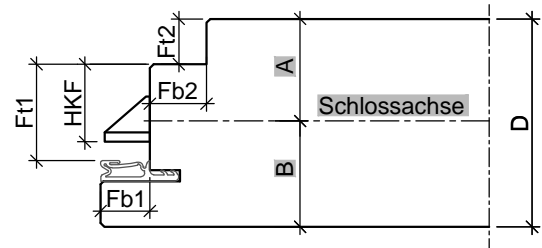
• = Standard ◦ = optional bzw. mit bestimmten Auflagen möglich

HW54 RS



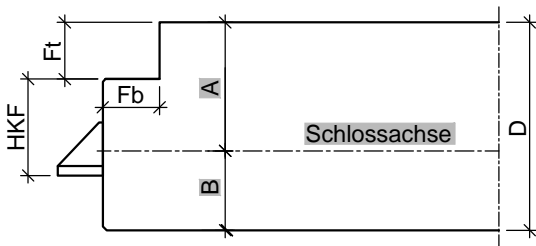
Türblatt gefälzt (alle Maße in mm)

Türtyp	D	Fb	Ft	HKF	A	B
HW54	54	13	36	27	20	34



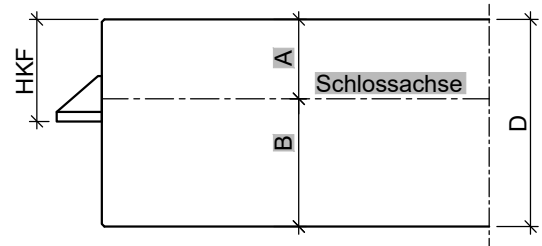
Türblatt mit Doppelfalz (alle Maße in mm)

Türtyp	D	Fb1	Fb2	Ft1	Ft2	HKF	A	B
HW54	54	13	12-15	25,5	12	20,5	27	27



Türblatt stumpf mit Zusatzfalz (alle Maße in mm)

Türtyp	D	Fb	Ft	HKF	A	B
HW54	54	15	15	25,5	34	20

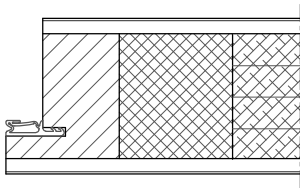


Türblatt ungefälzt, stumpf (alle Maße in mm)

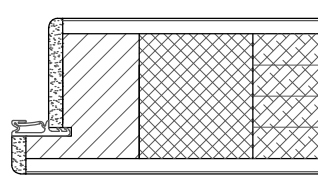
Türtyp	D	HKF	A	B
HW54	55	27	20	34

3.8.3 Rauchschutztüren

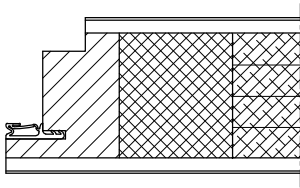
HW54 RS



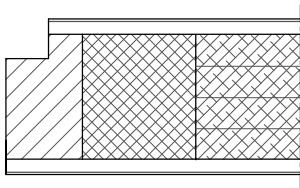
gefälzt mit Einleimer



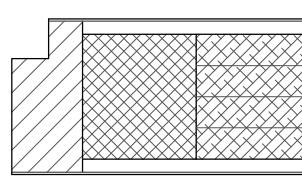
gefälzt mit PU-Kante



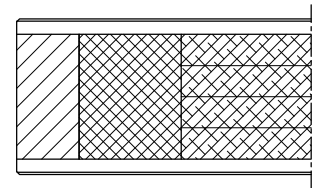
Doppelfalz  
mit Einleimer



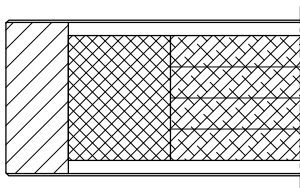
stumpf mit Leibungsfalz  
mit Einleimer



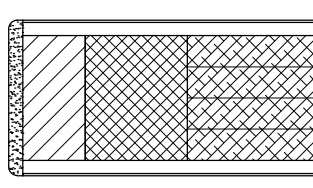
stumpf mit Leibungsfalz  
mit Anleimer



stumpf mit Einleimer

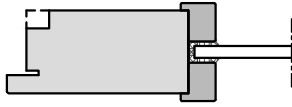


stumpf mit Anleimer

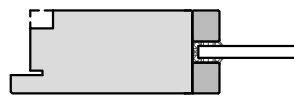


stumpf mit PU-Kante

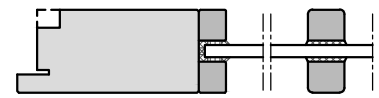
HW54 RS



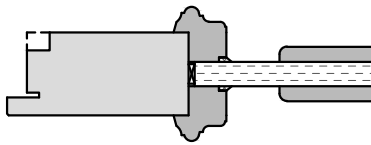
Lichtausschnitt mit aufliegender Glasleiste



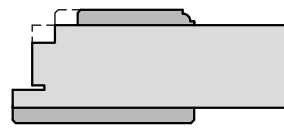
Lichtausschnitt mit flächenbündiger Glasleiste



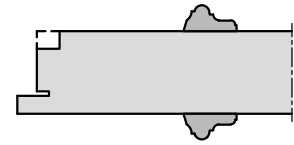
Lichtausschnitt mit aufgesetzter Sprosse



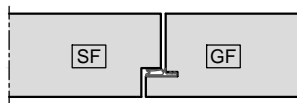
Füllungsplatte mit profilierter Glasleiste wahlweise mit Aufdopplung



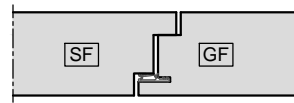
Türblatt mit Aufdopplung



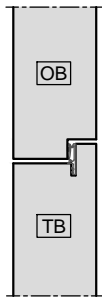
Türblatt mit aufgesetzter Massivholzleiste



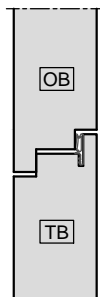
Mittelfuge mit Dichtung



Mittelfuge mit Doppelfalz

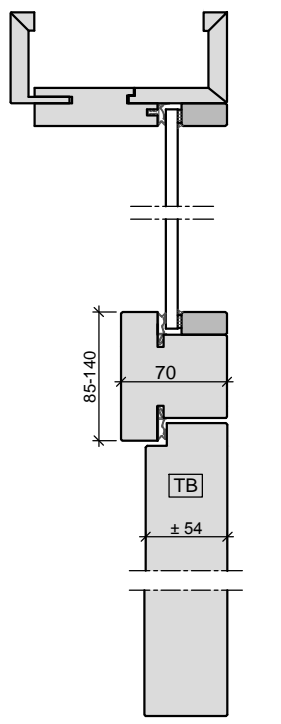


Oberblende gefälzt mit Dichtung

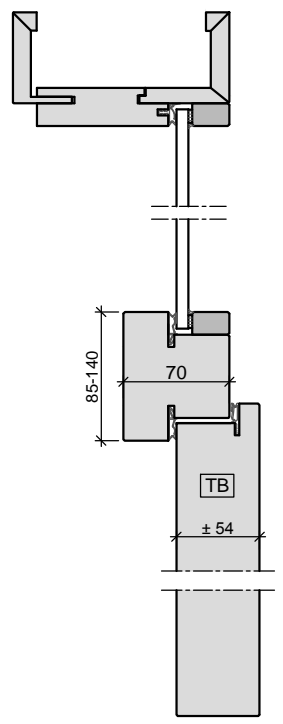


Oberblende mit Doppelfalz

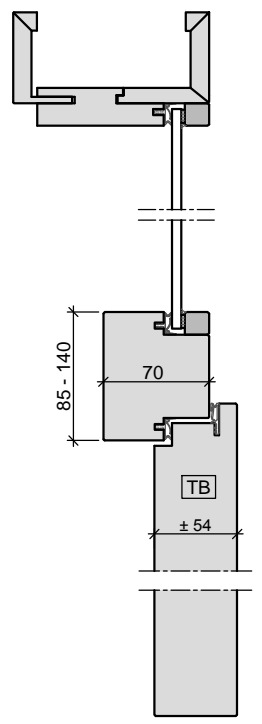
HW54 RS



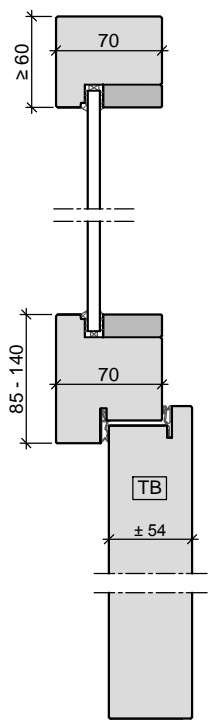
Oberlicht mit Kämpfer  
Türblatt stumpf mit Leibungsfalz  
in Holzobjekt-/Holzblockzarge



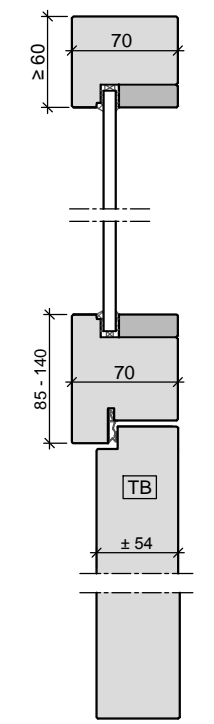
Oberlicht mit Kämpfer  
Türblatt gefälzt  
in Holzobjektzarge



Oberlicht mit Kämpfer  
Türblatt Doppelfalz aufliegend  
in Holzobjektzarge

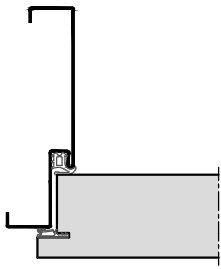


Oberlicht mit Kämpfer  
Türblatt gefälzt  
in Holzstockzarge

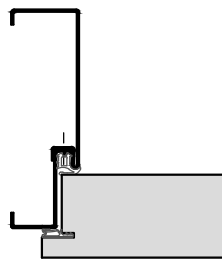


Oberlicht mit Kämpfer  
Türblatt stumpf mit Leibungsfalz  
in Holzstockzarge

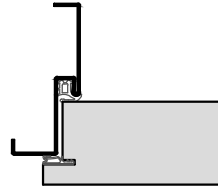
HW54 RS



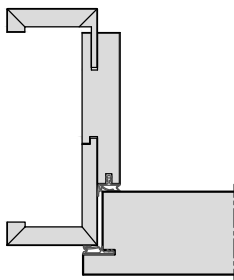
Stahl-Umfassungszarge



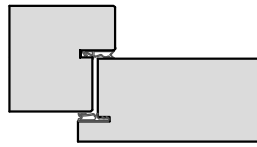
2-teilige  
Stahlumfassungszarge



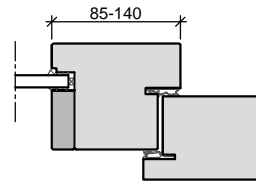
Stahl-Eckzarge



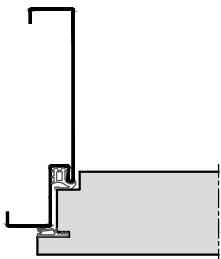
Holz-Objektzarge



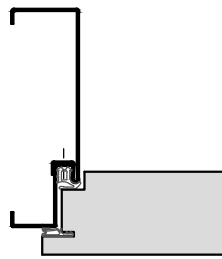
Holz- Stockzarge



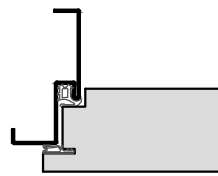
Holz- Stockzarge  
Seitenteil mit Kämpfer



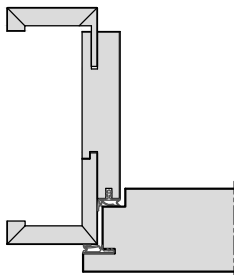
Stahl-Umfassungszarge



2-teilige  
Stahlumfassungszarge

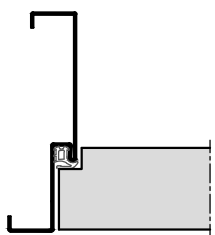


Stahl-Eckzarge

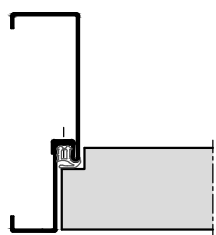


Holz-Objektzarge

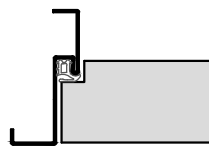
HW54 RS



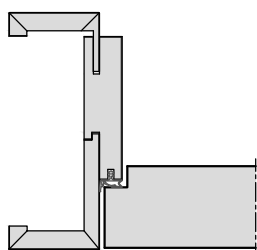
Stahl-Umfassungszarge



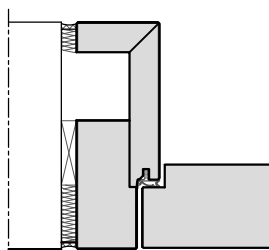
2-teilige  
Stahlumfassungszarge



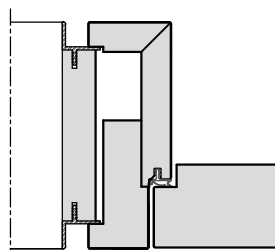
Stahl-Eckzarge



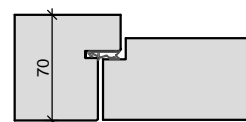
Holz-Objektzarge



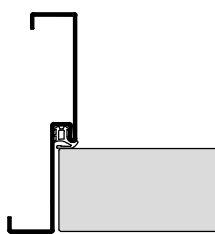
Holz-Blockzarge



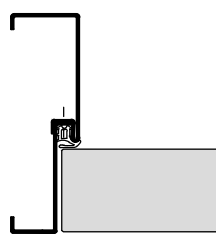
Holz-Blockzarge  
mit Alu-Schattennut



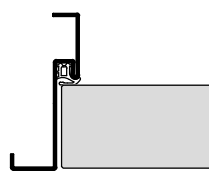
Holz- Stockzarge



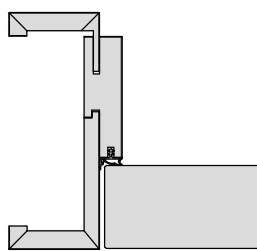
Stahl-Umfassungszarge



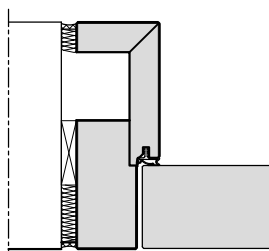
2-teilige  
Stahlumfassungszarge



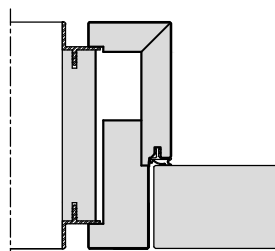
Stahl-Eckzarge



Holz-Objektzarge



Holz-Blockzarge



Holz-Blockzarge  
mit Alu-Schattennut

3.8.4 Rauchschutztüren

HW65 RS

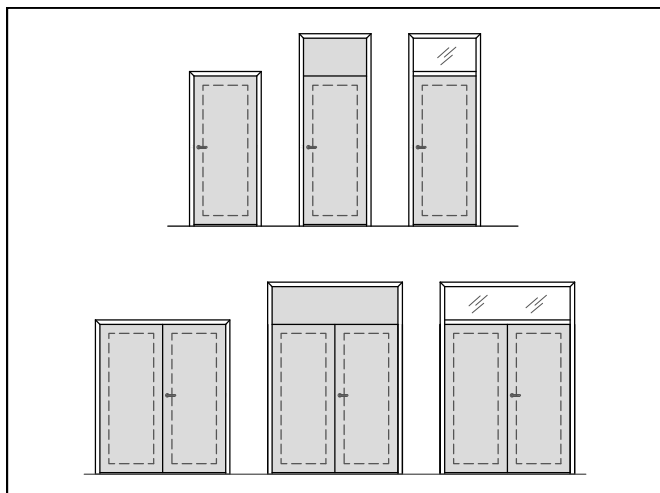
Baurichtmaß (B x H)	<ul style="list-style-type: none"> <li>◦ 1-flügelig: min. 625 x 1750 mm, max. 1510 x 2950 mm, 3950 mm mit Oberlicht / Oberblende</li> <li>◦ 2-flügelig: min. 1375 x 1750 mm, max. 2950 x 2950 mm, 3950 mm mit Oberlicht / Oberblende</li> </ul>
Ausführungsvariante	<ul style="list-style-type: none"> <li>• 1-flügelig</li> <li>◦ 2-flügelig</li> <li>◦ mit Oberblende</li> <li>◦ mit Oberlicht und Kämpferprofil</li> </ul>
Türdicke	<ul style="list-style-type: none"> <li>• ca. 65 mm</li> </ul>
Gewicht	<ul style="list-style-type: none"> <li>• Flächengewicht ab ca. 44 kg/m<sup>2</sup></li> </ul>
U-Wert	<ul style="list-style-type: none"> <li>• 1,34 W/m<sup>2</sup>K</li> <li>◦ 0,79 W/m<sup>2</sup>K (mit Thermo-Aufdoppelung; Türdicke 1-seitig +25 mm)</li> </ul>
Türkonstruktion	<ul style="list-style-type: none"> <li>• Holzwerkstofftür in Sandwichbauweise mit Rahmen, HDF Absperrung und Stabilisator</li> </ul>
Zargenvariante	<ul style="list-style-type: none"> <li>◦ in Holzumfassungszarge Typ HOZ (Ausführungsdetails in Kapitel 4.2)</li> <li>◦ in Holzblockzarge Typ HBZ (Ausführungsdetails in Kapitel 4.3)</li> <li>◦ in Stahlumfassungszarge Typ SUZ (Ausführungsdetails in Kapitel 4.9)</li> <li>◦ in Stahleckzarge Typ SEZ (Ausführungsdetails in Kapitel 4.9)</li> </ul>
Rauchschutz	<ul style="list-style-type: none"> <li>• geprüft nach DIN 18095, AbP Prüfzeugnis P-5005 DMT DO</li> </ul>
Schallschutz nach VDI 3728 / DIN EN 4109 (Prüfwert)	<ul style="list-style-type: none"> <li>• Schallschutzklasse 1 / 32 dB Rw</li> <li>◦ Schallschutzklasse 2 / 37 dB Rw</li> <li>◦ Schallschutzklasse 3 / 42 dB Rw</li> <li>◦ höhere Schalldämmwerte mit Akustikaufdopplung möglich. (Siehe Kapitel 2.3)</li> </ul>
Einbruchschutz nach DIN EN 1627	<ul style="list-style-type: none"> <li>◦ WK 1 / Widerstandsklasse "RC 1"</li> <li>◦ WK 2 / Widerstandsklasse "RC 2"</li> <li>◦ WK 3 / Widerstandsklasse "RC 3"</li> </ul>
Klimaschutz nach DIN EN 1121	<ul style="list-style-type: none"> <li>• Klasse II / Prüfklima "b"</li> <li>◦ Klasse I / Prüfklima "a"</li> <li>◦ Klasse III / Prüfklima "c"</li> </ul>
Beanspruchungsgruppe nach RAL - RG 426 bzw. DIN EN 1192	<ul style="list-style-type: none"> <li>• "S" / Klasse 3</li> <li>◦ "M" / Klasse 2</li> <li>◦ "E" / Klasse 4</li> </ul>
Oberfläche	<ul style="list-style-type: none"> <li>◦ Echtholz furniert (transparent lackiert oder gebeizt)</li> <li>◦ Streichfähiges HDF weiß grundiert (optional roh) für bauseitig deckenden Anstrich</li> <li>◦ Deckend lackiert (z.B. Weiß- oder Sondertöne nach RAL bzw. NCS)</li> <li>◦ CPL beschichtet ca. 0,5 mm nach WESTAG-Auswahlkollektion</li> <li>◦ HPL beschichtet 0,8 mm (Hersteller Getalit, Formica, Homapal, Fenix, Resopal, optional 1,2 mm oder 2,0 mm) nach jeweils gültiger Hersteller – Türenkollektion</li> </ul>
Kantenausbildung	<ul style="list-style-type: none"> <li>◦ Doppelfalz</li> <li>◦ stumpf einschlagend, mit Leibungsfalz</li> <li>◦ Falz/Gegenfalz (Mittelfuge bei 2-flügelig)</li> </ul>

HW65 RS

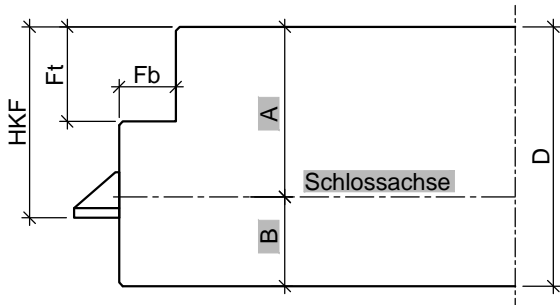
	<ul style="list-style-type: none"> <li>◦ Falz/Gegenfalz (zur Oberblende)</li> <li>◦ gefälzt mit Aufdeckdichtung</li> </ul>
Türkanten	<ul style="list-style-type: none"> <li>• Einleimer aus Massivholz</li> <li>◦ angegossene PU-Kante (nur bei HPL-Oberfläche) weiß 9010, grau 7035 und schwarz 9005 Nur bei 1-flg. Türen, kein Doppelfalz (Andere Farben auf Anfrage)</li> </ul>
Lichtausschnitt	<ul style="list-style-type: none"> <li>◦ mit Lichtausschnitt</li> </ul>
Lichtausschnittarten	<ul style="list-style-type: none"> <li>◦ Friese mind. 120/120/120/120 mm (Friese oben/Bandkante/Schloßkante/Socket)</li> <li>◦ optional mit Sprossen</li> <li>◦ Bullaugen / Sonderformen</li> </ul>
Bodendichtung	<ul style="list-style-type: none"> <li>• 1 Stück eingebaute absenkbare Bodendichtung</li> <li>◦ 2 Stück eingebaute absenkbare Bodendichtungen</li> </ul>
Schlösser	<ul style="list-style-type: none"> <li>• eingebautes FH Schloss Dorn 65 mm (optional Dorn 80 mm)</li> <li>◦ Standflügelverriegelung mit automatischem Falztreibriegel</li> <li>◦ eingebaute Mehrfachverriegelung 3-fach oder 5-fach</li> </ul>
Bänder	<ul style="list-style-type: none"> <li>• 2 Stück eingebaute Bänder 3-dimensional verstellbar (optional 3 Stück)</li> <li>◦ 2 Stück verdeckt liegende Bänder 3-dimensional verstellbar (optional 3 Stück)</li> </ul>
Türschließer	<ul style="list-style-type: none"> <li>• mit Scherenschließer</li> <li>◦ mit Gleitschienenschließer</li> <li>◦ mit verdeckt liegendem Türschließer</li> <li>◦ zweiflügelige Türen mit integr. Schließfolgeregelung</li> <li>◦ Türschließer mit elektrom. Feststellvorrichtung</li> <li>◦ mit automatischem Drehtürantrieb</li> </ul>
Design&Stil	<ul style="list-style-type: none"> <li>◦ Füllungen</li> <li>◦ Leistenauflagen</li> <li>◦ Aufdopplungen (Rahmen und Feld)</li> <li>◦ profilierte Glashalteleisten</li> </ul>
Wandarten	<ul style="list-style-type: none"> <li>◦ Wände aus Mauerwerk nach DIN 1053-1, Wanddicke mind. 115 mm</li> <li>◦ Wände aus Beton nach DIN 1045-1, Wanddicke mind. 100 mm</li> <li>◦ Leichtbauwände nach DIN 4102-4, Wanddicke mind. 100 mm</li> <li>◦ Wände aus Porenbeton nach DIN 4165-3, Wanddicke mind. 150 mm</li> <li>◦ Bekleidete oder unbekleidete Holz- oder Stahlstützen nach statischen und brandtechnischen Anforderungen.</li> </ul>
Sonderausstattung	<ul style="list-style-type: none"> <li>◦ Sicherheitsausstattung (Riegelkontakt, Magnetkontakt, E-Öffner, Kabelübergänge u.s.w.)</li> <li>◦ Türspion</li> <li>◦</li> </ul>

• = Standard ◦ = optional bzw. mit bestimmten Auflagen möglich

HW65 RS

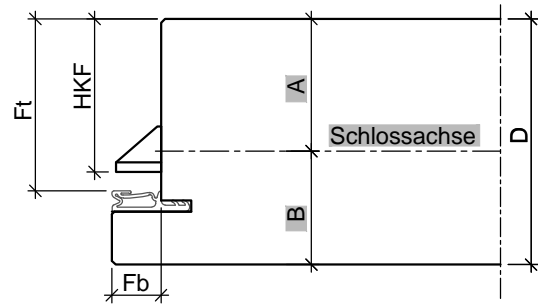


HW65 RS



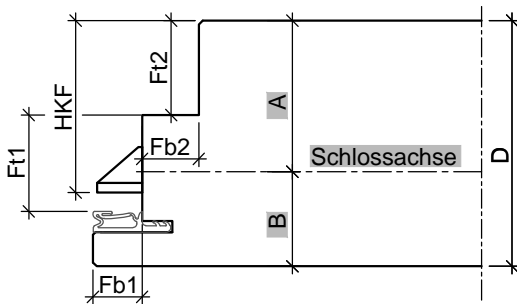
Türblatt stumpf mit Einfachfalz (alle Maße in mm)

Türtyp	D	Fb	Ft	HKF	A	B
HW65	65	15	25	50,5	45	20



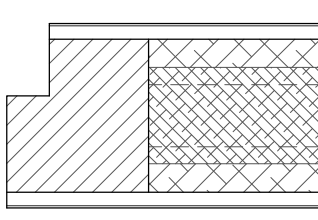
Türblatt gefälzt (alle Maße in mm)

Türtyp	D	Fb	Ft	HKF	A	B
HW65	65	13	45,5	40,5	35	30

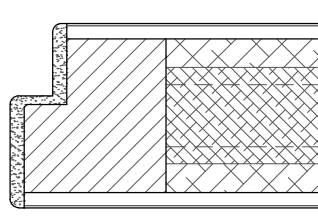


Türblatt mit Doppelfalz (alle Maße in mm)

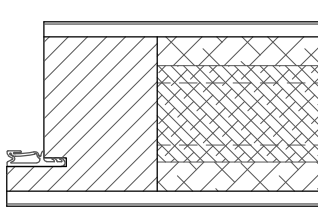
Türtyp	D	Fb1	Fb2	Ft1	Ft2	HKF	A	B
HW65	65	13	15	25,5	25	45,5	40	25



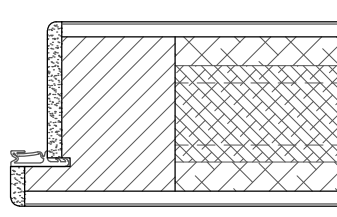
stumpf mit Einleimer



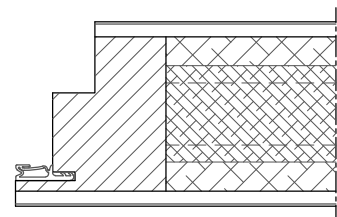
stumpf mit PU-Kante



gefälzt mit Einleimer

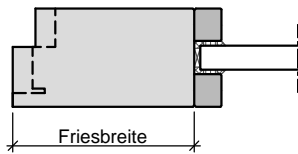


gefälzt mit PU-Kante

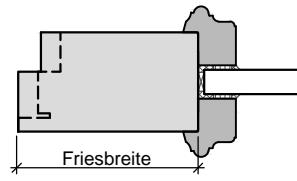


Doppelfalz mit Einleimer

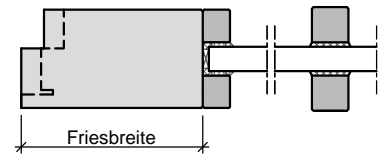
HW65 RS



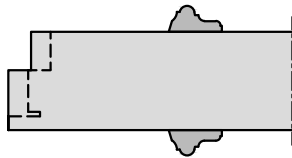
Lichtausschnitt mit  
flächenbündiger Glasleiste



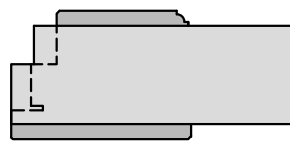
Lichtausschnitt mit  
profilierter Glasleiste



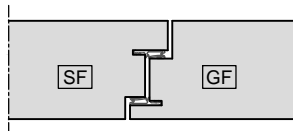
Lichtausschnitt mit  
aufgesetzter Sprosse



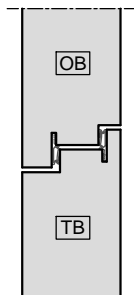
Türblatt mit aufgesetzter  
Massivholzleiste



Türblatt mit Aufdopplung

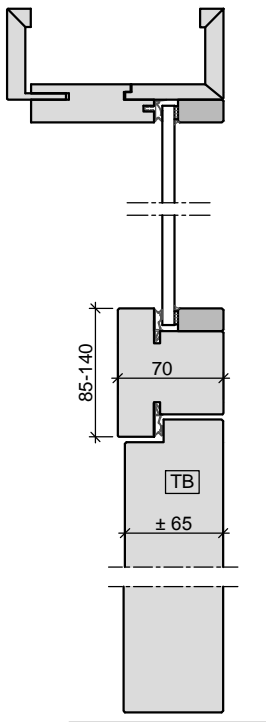


Mittelfuge  
Falz/Gegenfalz

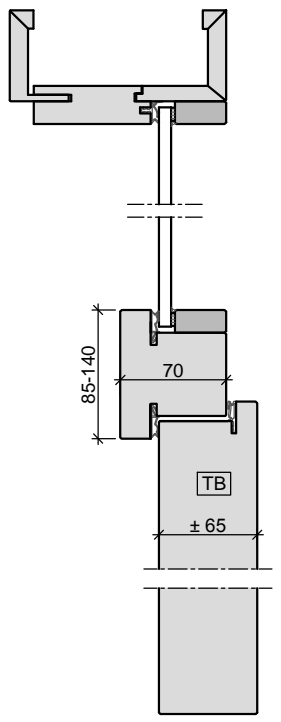


Oberblende  
Falz/Gegenfalz

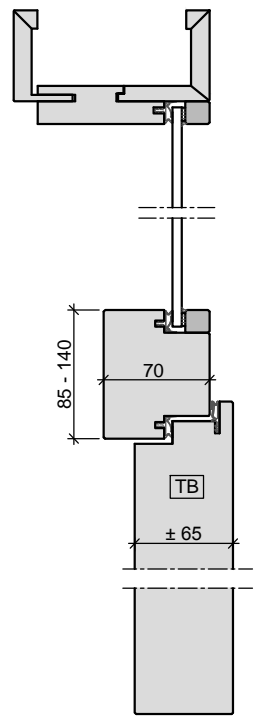
HW65 RS



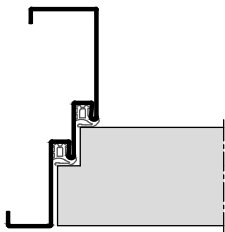
Oberlicht mit Kämpfer  
Türblatt stumpf mit Leibungsfalz  
in Holzobjekt-/Holzblockzarge



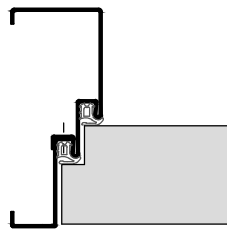
Oberlicht mit Kämpfer  
Türblatt gefälzt  
in Holzobjektzarge



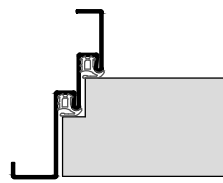
Oberlicht mit Kämpfer  
Türblatt Doppelfalz aufliegend  
in Holzobjektzarge



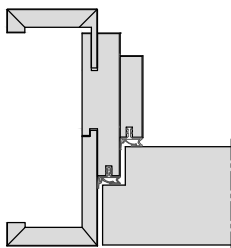
Stahl-Umfassungszarge



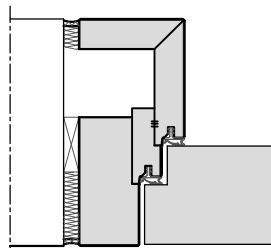
2-teilige  
Stahlumfassungszarge



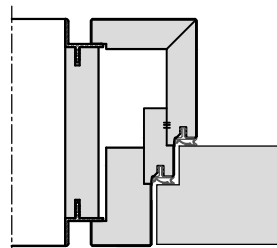
Stahl-Eckzarge



Holz-Objektzarge

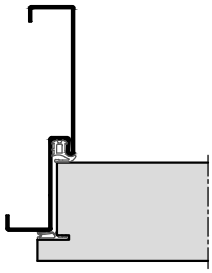


Holz-Blockzarge

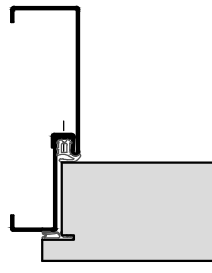


Holz-Blockzarge  
mit Alu-Schattennut

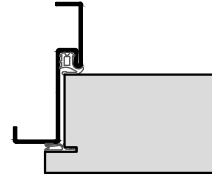
HW65 RS



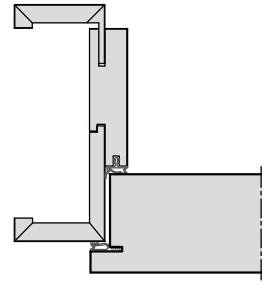
Stahl-Umfassungszarge



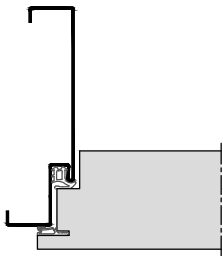
2-teilige  
Stahlfassungszarge



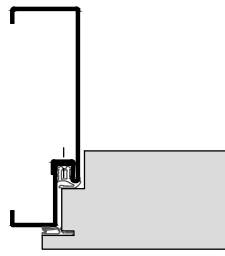
Stahl-Eckzarge



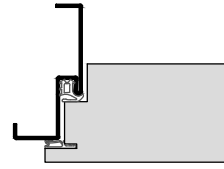
Holz-Objektzarge



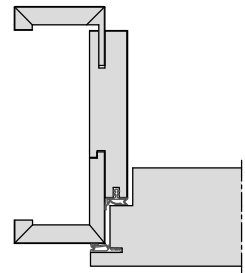
Stahl-Umfassungszarge



2-teilige  
Stahlfassungszarge



Stahl-Eckzarge



Holz-Objektzarge

### 3.8.5 Rauchschutztüren

HW68 RS

Baurichtmaß (B x H)	<ul style="list-style-type: none"> <li>◦ 1-flügelig: min. 625 x 1750 mm, max. 1510 x 2950 mm, 3950 mm mit Oberlicht / Oberblende</li> <li>◦ 2-flügelig: min. 1375 x 1750 mm, max. 2950 x 2950 mm, 3950 mm mit Oberlicht / Oberblende</li> </ul>
Ausführungsvariante	<ul style="list-style-type: none"> <li>• 1-flügelig</li> <li>◦ 2-flügelig</li> <li>◦ mit Oberblende</li> <li>◦ mit Oberlicht und Kämpferprofil</li> </ul>
Türflügelsonderform	<ul style="list-style-type: none"> <li>◦ Segmentbogen (Stichhöhe &lt; 200 mm)</li> <li>◦ oben abgeschrägt</li> </ul>
Türdicke	<ul style="list-style-type: none"> <li>• ca. 68 mm</li> </ul>
Gewicht	<ul style="list-style-type: none"> <li>• Flächengewicht ab ca. 51 kg/m<sup>2</sup></li> </ul>
U-Wert	<ul style="list-style-type: none"> <li>• 1,34 W/m<sup>2</sup>K</li> <li>• 0,79 W/m<sup>2</sup>K (mit Thermo-Aufdoppelung; Türdicke 1-seitig +25 mm)</li> </ul>
Türkonstruktion	<ul style="list-style-type: none"> <li>• Holzwerkstofftür in Sandwichbauweise mit Rahmen, HDF Absperrung und Stabilisator</li> </ul>
Zargenvariante	<ul style="list-style-type: none"> <li>◦ in Holzumfassungszarge Typ HUZ/HOZ (Ausführungsdetails in Kapitel 4.1/4.2)</li> <li>◦ in Holzblockzarge Typ HBZ (Ausführungsdetails in Kapitel 4.3)</li> <li>◦ in Holzstockzarge Typ HSZ (Ausführungsdetails in Kapitel 4.4)</li> <li>◦ in Stahlumfassungszarge Typ SUZ (Ausführungsdetails in Kapitel 4.9)</li> <li>◦ in Stahleckzarge Typ SEZ (Ausführungsdetails in Kapitel 4.9)</li> <li>◦ in feststehende Seitenteile und Verglasungswände (Ausführungsdetails in Kapitel 5)</li> </ul>
Rauchschutz	<ul style="list-style-type: none"> <li>• geprüft nach DIN 18095, AbP Prüfzeugnis P-5005 DMT DO</li> </ul>
Schallschutz nach VDI 3728 / DIN EN 4109 (Prüfwert)	<ul style="list-style-type: none"> <li>• Schallschutzklasse 1 / 32 dB Rw</li> <li>◦ Schallschutzklasse 2 / 37 dB Rw</li> <li>◦ Schallschutzklasse 3 / 42 dB Rw</li> <li>◦ höhere Schalldämmwerte mit Akustikaufdopplung möglich. (Siehe Kapitel 2.3)</li> </ul>
Einbruchschutz nach DIN EN 1627	<ul style="list-style-type: none"> <li>◦ WK 1 / Widerstandsklasse "RC 1"</li> <li>◦ WK 2 / Widerstandsklasse "RC 2"</li> <li>◦ WK 3 / Widerstandsklasse "RC 3"</li> </ul>
Klimaschutz nach DIN EN 1121	<ul style="list-style-type: none"> <li>• Klasse II / Prüfklima "b"</li> <li>◦ Klasse I / Prüfklima "a"</li> <li>◦ Klasse III / Prüfklima "c"</li> </ul>
Beanspruchungsgruppe nach RAL - RG 426 bzw. DIN EN 1192	<ul style="list-style-type: none"> <li>• "S" / Klasse 3</li> <li>◦ "M" / Klasse 2</li> <li>◦ "E" / Klasse 4</li> </ul>
Mittellage	<ul style="list-style-type: none"> <li>• mehrlagige Spezialeinlage</li> </ul>
Oberfläche	<ul style="list-style-type: none"> <li>◦ Echtholz furniert (transparent lackiert oder gebeizt)</li> <li>◦ Streichfähiges HDF weiß grundiert (optional roh) für bauseitig deckenden Anstrich</li> <li>◦ Deckend lackiert (z.B. Weiß- oder Sondertöne nach RAL bzw. NCS)</li> <li>◦ CPL beschichtet ca. 0,5 mm nach WESTAG-Auswahlkollektion</li> </ul>

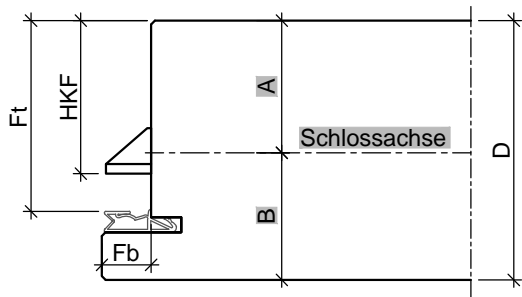
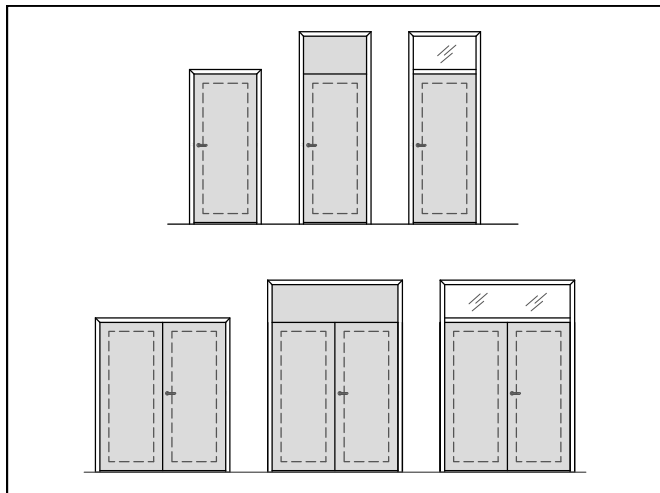
### 3.8.5 Rauchschutztüren

HW68 RS

	<ul style="list-style-type: none"> <li>◦ HPL beschichtet 0,8 mm (Hersteller Getalit, Formica, Homapal, Fenix, Resopal, optional 1,2 mm oder 2,0 mm) nach jeweils gültiger Hersteller – Türenkollektion</li> </ul>
Kantenausbildung	<ul style="list-style-type: none"> <li>◦ stumpf einschlagend, mit Leibungsfalz</li> <li>◦ Falz/Gegenfalz (Mittelfuge bei 2-flügelig)</li> <li>◦ Falz/Gegenfalz (zur Oberblende)</li> <li>◦ gefälzt mit Aufdeckdichtung</li> </ul>
Türkanten	<ul style="list-style-type: none"> <li>• Einleimer aus Massivholz</li> <li>◦ angegossene PU-Kante (nur bei HPL-Oberfläche) weiß 9010, grau 7035 und schwarz 9005</li> <li>Nur bei 1-flg. Türen, kein Doppelfalz (Andere Farben auf Anfrage)</li> </ul>
Lichtausschnitt	<ul style="list-style-type: none"> <li>◦ mit Lichtausschnitt</li> </ul>
Lichtausschnittarten	<ul style="list-style-type: none"> <li>◦ Friese mind. 120/120/120/120 mm (Friese oben/Bandkante/Schloßkante/Socket)</li> <li>◦ optional mit Sprossen</li> <li>◦ Bullaugen / Sonderformen</li> </ul>
Bodendichtung	<ul style="list-style-type: none"> <li>• 1 Stück eingebaute absenkbare Bodendichtung</li> <li>◦ 2 Stück eingebaute absenkbare Bodendichtungen</li> </ul>
Schlösser	<ul style="list-style-type: none"> <li>• eingebautes FH Schloss Dorn 65 mm (optional Dorn 80 mm)</li> <li>◦ Standflügelverriegelung mit automatischem Falztreibriegel</li> <li>◦ eingebaute Mehrfachverriegelung 3-fach oder 5-fach</li> </ul>
Bänder	<ul style="list-style-type: none"> <li>• 2 Stück eingebaute Bänder 3-dimensional verstellbar (optional 3 Stück)</li> <li>◦ 2 Stück verdeckt liegende Bänder 3-dimensional verstellbar (optional 3 Stück)</li> </ul>
Türschließer	<ul style="list-style-type: none"> <li>• mit Scherenschließer</li> <li>◦ mit Gleitschienenschließer</li> <li>◦ mit verdeckt liegendem Türschließer</li> <li>◦ zweiflügelige Türen mit integr. Schließfolgeregelung</li> <li>◦ Türschließer mit elektrom. Feststellvorrichtung</li> <li>◦ mit automatischem Drehtürantrieb</li> </ul>
Design&Stil	<ul style="list-style-type: none"> <li>◦ Füllungen</li> <li>◦ Leistenauflagen</li> <li>◦ Aufdopplungen (Rahmen und Feld)</li> <li>◦ profilierte Glashalteleisten</li> </ul>
Wandarten	<ul style="list-style-type: none"> <li>◦ Wände aus Mauerwerk nach DIN 1053-1, Wanddicke mind. 115 mm</li> <li>◦ Wände aus Beton nach DIN 1045-1, Wanddicke mind. 100 mm</li> <li>◦ Leichtbauwände nach DIN 4102-4, Wanddicke mind. 100 mm</li> <li>◦ Wände aus Porenbeton nach DIN 4165-3, Wanddicke mind. 150 mm</li> <li>◦ Bekleidete oder unbekleidete Holz- oder Stahlstützen nach statischen und brandtechnischen Anforderungen.</li> </ul>
Sonderausstattung	<ul style="list-style-type: none"> <li>◦ Sicherheitsausstattung (Riegelkontakt, Magnetkontakt, E-Öffner, Kabelübergänge u.s.w.)</li> <li>◦ Türspion</li> </ul>
Falzgeometrie	<ul style="list-style-type: none"> <li>◦ Türen mit Normfalz</li> <li>◦ gefälzte Türen</li> <li>◦</li> </ul>

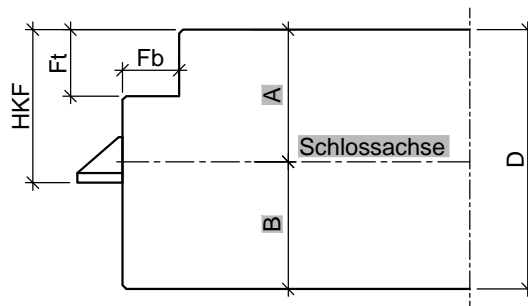
• = Standard ◦ = optional bzw. mit bestimmten Auflagen möglich

HW68 RS



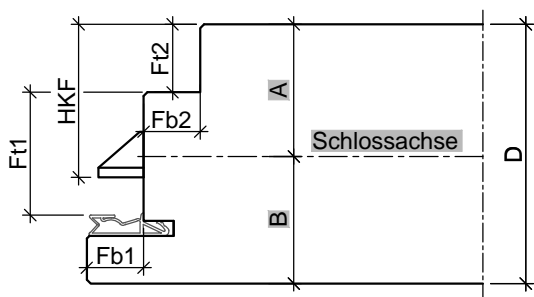
Türblatt gefälzt (alle Maße in mm)

Türtyp	D	Fb	Ft	HKF	A	B
HW68	68	13	51	40,5	35	33



Türblatt stumpf mit Einfachfalz (alle Maße in mm)

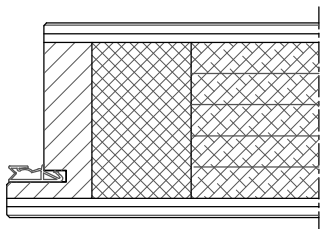
Türtyp	D	Fb	Ft	HKF	A	B
HW68	68	15	18	40,5	35	33



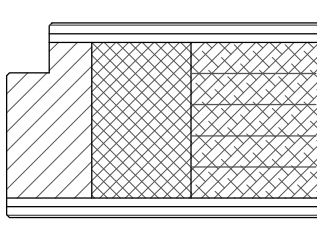
Türblatt mit Doppelfalz (alle Maße in mm)

Türtyp	D	Fb1	Fb2	Ft1	Ft2	HKF	A	B
HW68	68	15	15	32	18	40,5	35	33

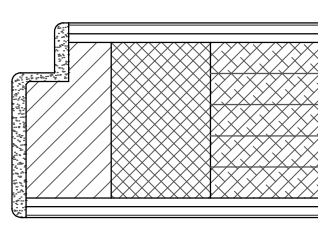
HW68 RS



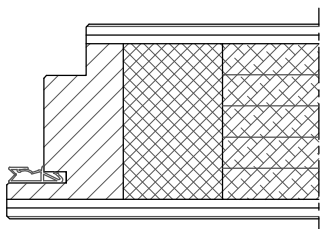
gefälzt mit Einleimer



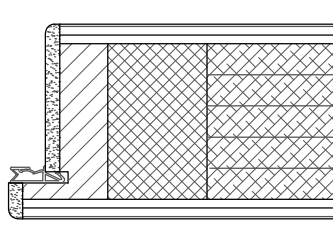
stumpf mit Einleimer



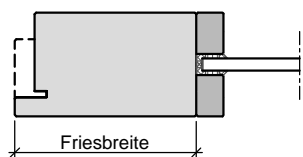
stumpf mit PU-Kante



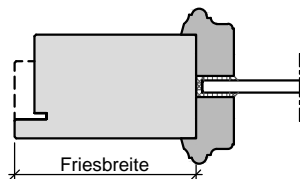
Doppelfalz mit Einleimer



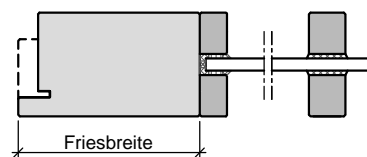
gefälzt mit PU-Kante



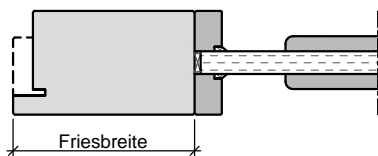
Lichtausschnitt mit flächenbündiger Glasleiste



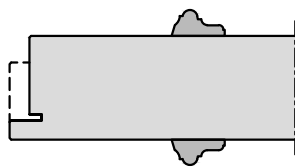
Lichtausschnitt mit profilierter Glasleiste



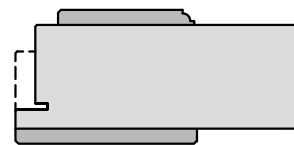
Lichtausschnitt mit aufgesetzter Sprosse



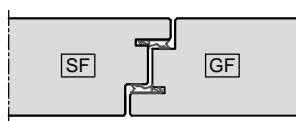
Türblatt mit Füllungsplatte wahlweise mit Aufdopplung



Türblatt mit aufgesetzter Massivholzleiste

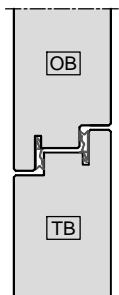


Türblatt mit Aufdopplung

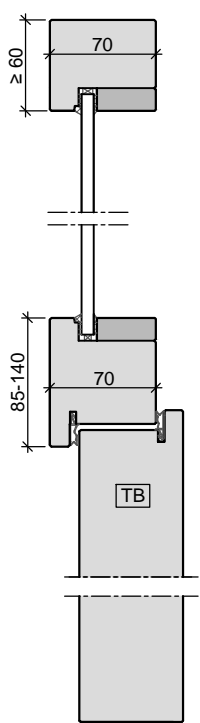


Mittelfuge Falz/Gegenfalz

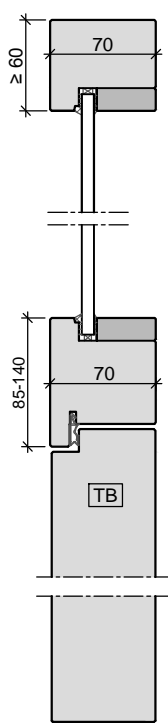
HW68 RS



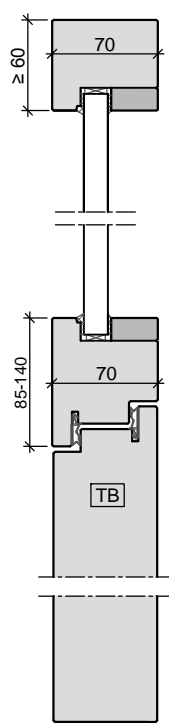
Oberblende  
Falz/Gegenfalz



Oberlicht mit Kämpfer  
Türblatt gefälzt  
in Holzstockzarge

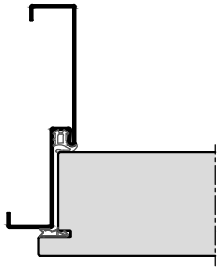


Oberlicht mit Kämpfer  
Türblatt stumpf  
in Holzstockzarge

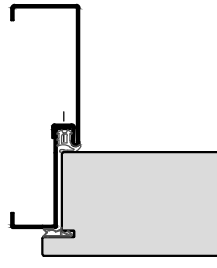


Oberlicht mit Kämpfer  
Türblatt mit Doppelfalz  
in Holzstockzarge

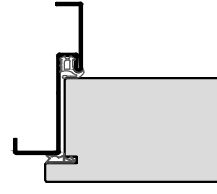
HW68 RS



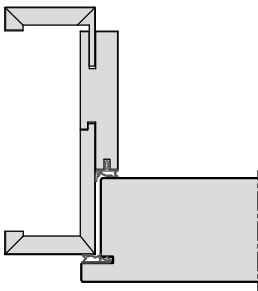
Stahl-Umfassungszarge



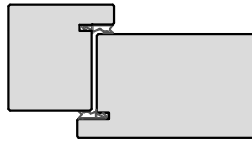
2-teilige  
Stahlumfassungszarge



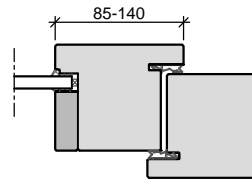
Stahl-Eckzarge



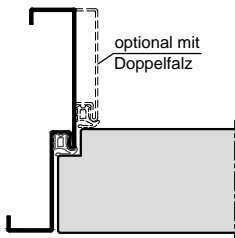
Holz-Umfassungszarge



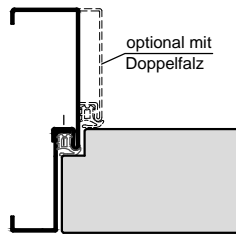
Holz- Stockzarge



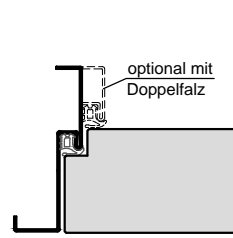
Holz- Stockzarge  
Seitenteil mit Kämpfer



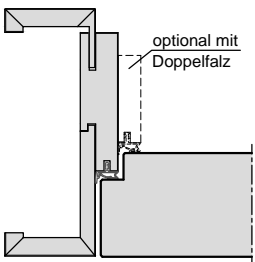
Stahl-Umfassungszarge



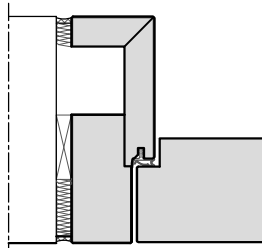
2-teilige  
Stahlumfassungszarge



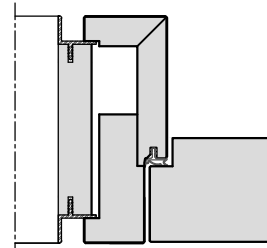
Stahl-Eckzarge



Holz-Umfassungszarge

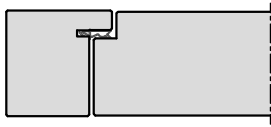


Holz-Blockzarge

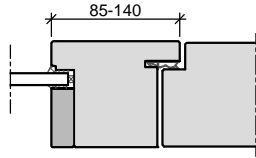


Holz-Blockzarge  
mit Alu-Schattennut

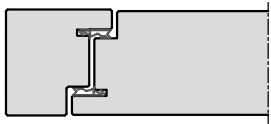
HW68 RS



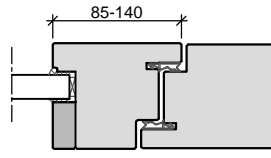
Holz- Stockzarge



Holz- Stockzarge  
Seitenteil mit Kämpfer



Holz- Stockzarge



Holz- Stockzarge  
Seitenteil mit Kämpfer

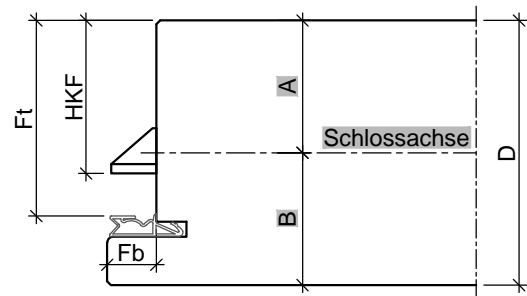
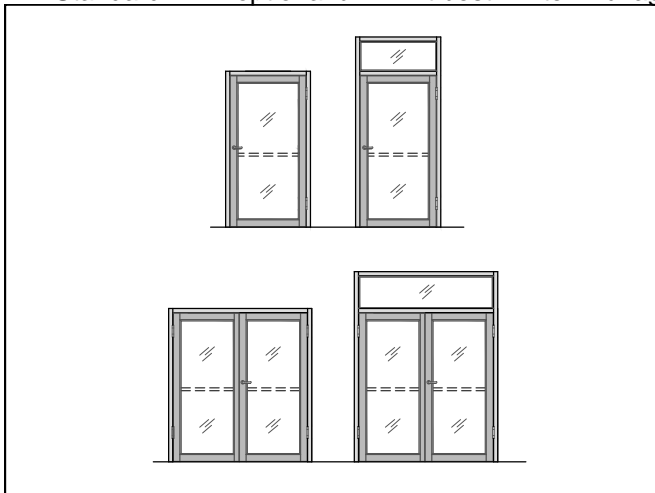
HR70 RS

Baurichtmaß (B x H)	<ul style="list-style-type: none"> <li>◦ 1-flügelig: min. 625 x 1750 mm, max. 1510 x 2950 mm, 3950 mm mit Oberlicht / Oberblende</li> <li>◦ 2-flügelig: min. 1350 x 1750 mm, max. 2950 x 2950 mm, 3950 mm mit Oberlicht / Oberblende</li> </ul>
Ausführungsvariante	<ul style="list-style-type: none"> <li>• 1-flügelig</li> <li>◦ 2-flügelig</li> <li>◦ mit Oberlicht und Kämpferprofil</li> </ul>
Türflügelsonderform	<ul style="list-style-type: none"> <li>◦ Segmentbogen</li> <li>◦ Rundbogen</li> <li>◦ oben abgeschrägt</li> </ul>
Türdicke	<ul style="list-style-type: none"> <li>• ca. 70 mm</li> </ul>
Gewicht	<ul style="list-style-type: none"> <li>• in Abhängigkeit von Holz- und/oder Glasart</li> </ul>
Türkonstruktion	<ul style="list-style-type: none"> <li>• Holzrahmentür in Massivholzbauweise</li> </ul>
Zargenvariante	<ul style="list-style-type: none"> <li>◦ in Holzstockzarge Typ HSZ (Ausführungsdetails in Kapitel 4.4)</li> <li>◦ in feststehende Seitenteile und Verglasungswände (Ausführungsdetails in Kapitel 5)</li> </ul>
Rauchschutz	<ul style="list-style-type: none"> <li>• geprüft nach DIN 18095, AbP Prüfzeugnis P-5006 DMT DO</li> </ul>
Schallschutz nach VDI 3728 / DIN EN 4109 (Prüfwert)	<ul style="list-style-type: none"> <li>• Schallschutzklasse 1 / 32 dB Rw</li> <li>◦ Schallschutzklasse 2 / 37 dB Rw</li> <li>◦ Schallschutzklasse 3 / 42 dB Rw</li> </ul>
Klimaschutz nach DIN EN 1121	<ul style="list-style-type: none"> <li>• Klasse II / Prüfklima "b"</li> <li>◦ Klasse I / Prüfklima "a"</li> </ul>
Massivholz-Oberflächen	<ul style="list-style-type: none"> <li>◦ transparent lackiert (optional gebeizt)</li> <li>◦ Deckend lackiert (z.B. Weißlack oder RAL- deckend lackiert nach RAL oder NCS-Farbangabe)</li> <li>◦ streichfähig, grundiert (optional roh)</li> <li>◦ HPL beschichtet 0,8 mm (Hersteller Getalit, Formica, Homapal, Fenix, Resopal, optional 1,2 mm) nach jeweils gültiger Hersteller – Türenkollektion (Falzbereich farblich passend RAL-lackiert)</li> </ul>
Kantenausbildung	<ul style="list-style-type: none"> <li>• stumpf einschlagend, mit Leibungsfalz</li> <li>◦ Doppelfalz, flächenbündig einschlagend</li> <li>◦ gefälzt mit Aufdeckdichtung</li> </ul>
Türkanten	<ul style="list-style-type: none"> <li>• Massivholz</li> </ul>
Lichtausschnitt	<ul style="list-style-type: none"> <li>• als Massivholzrahmentür für Glasart 6 - 36 mm</li> </ul>
Lichtausschnittarten	<ul style="list-style-type: none"> <li>• Friese mind. 90/90/90/90 mm (max. 140 mm) (Friese oben/Bandkante/Schloßkante/Sockel)</li> <li>◦ optional mit Sprossen</li> </ul>
Bodendichtung	<ul style="list-style-type: none"> <li>• 1 Stück eingebaute absenkbare Bodendichtung</li> <li>◦ 2 Stück eingebaute absenkbare Bodendichtungen</li> </ul>
Schlösser	<ul style="list-style-type: none"> <li>• eingebautes FH Rohrrahmenschloss Dorn 45 mm / Entf. 92 mm</li> <li>◦ Standflügelverriegelung mit automatischem Falztreibriegel</li> </ul>
Bänder	<ul style="list-style-type: none"> <li>• 2 Stück eingebaute Bänder 3-dimensional verstellbar (optional 3 Stück)</li> <li>◦ 2 Stück verdeckt liegende Bänder 3-dimensional verstellbar (optional 3 Stück)</li> </ul>

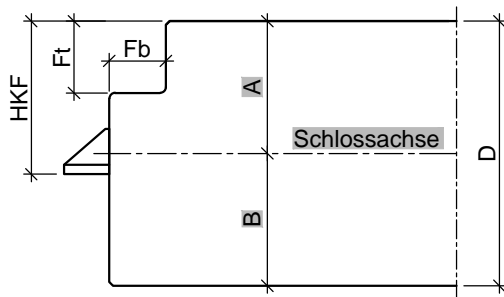
HR70 RS

Türschließer	<ul style="list-style-type: none"> <li>• mit Scherenschließer</li> <li>◦ mit Gleitschienenschließer</li> <li>◦ mit verdeckt liegendem Türschließer</li> <li>◦ zweiflügelige Türen mit integr. Schließfolgeregelung</li> <li>◦ Türschließer mit elektrom. Feststellvorrichtung</li> <li>◦ mit automatischem Drehtürantrieb</li> </ul>
Design&Stil	<ul style="list-style-type: none"> <li>◦ Füllungen</li> <li>◦ profilierte Glashalteleisten</li> </ul>
Wandarten	<ul style="list-style-type: none"> <li>◦ Wände aus Mauerwerk nach DIN 1053-1, Wanddicke mind. 115 mm</li> <li>◦ Wände aus Beton nach DIN 1045-1, Wanddicke mind. 100 mm</li> <li>◦ Leichtbauwände nach DIN 4102-4, Wanddicke mind. 100 mm</li> <li>◦ Wände aus Porenbeton nach DIN 4165-3, Wanddicke mind. 150 mm</li> <li>◦ Bekleidete oder unbekleidete Holz- oder Stahlstützen nach statischen und brandtechnischen Anforderungen.</li> </ul>
Sonderausstattung	<ul style="list-style-type: none"> <li>◦ Sicherheitsausstattung (Riegelkontakt, Magnetkontakt, E-Öffner, Kabelübergänge u.s.w.)</li> <li>◦</li> </ul>

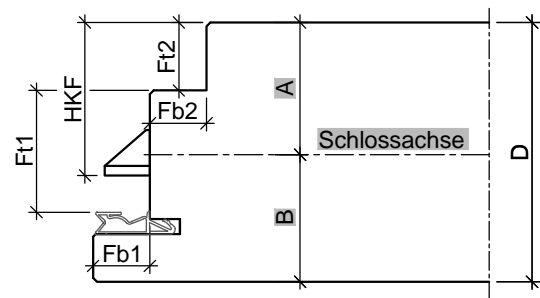
• = Standard ◦ = optional bzw. mit bestimmten Auflagen möglich



Türblatt gefälzt (alle Maße in mm)						
Türtyp	D	Fb	Ft	HKF	A	B
HR70	70	13	51	40,5	35	35



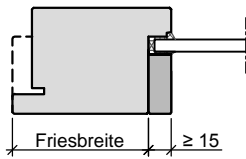
Türblatt stumpf mit Einfachfalz (alle Maße in mm)						
Türtyp	D	Fb	Ft	HKF	A	B
HR70	70	15	19	40,5	35	35



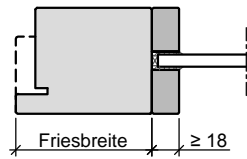
Türblatt mit Doppelfalz (alle Maße in mm)								
Türtyp	D	Fb1	Fb2	Ft1	Ft2	HKF	A	B
HR70	70	15	15	32	19	40,5	35	35

3.8.6 Rauchschutztüren

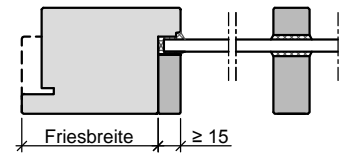
HR70 RS



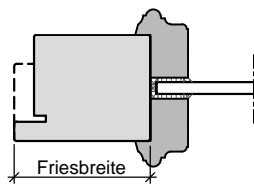
Lichtausschnitt mit einseitiger Glasleiste



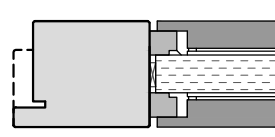
Lichtausschnitt mit beidseitiger Glasleiste



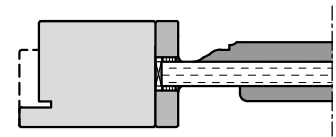
Lichtausschnitt mit aufgesetzter Sprosse



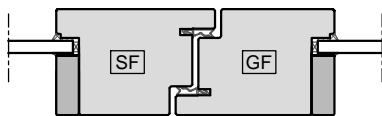
Lichtausschnitt mit profilierter Glasleiste



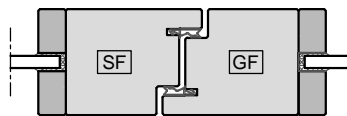
Lichtausschnitt mit Füllungsplatte wahlweise flächenbündig



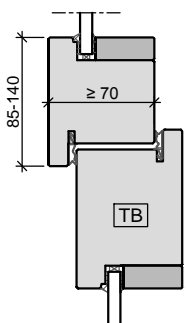
Lichtausschnitt mit Füllungsplatte wahlweise mit Aufdopplungen



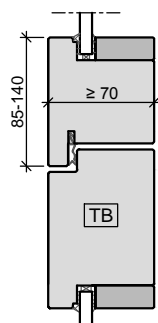
Mittelfuge mit einseitiger Glasleiste



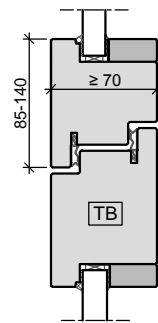
Mittelfuge mit beidseitiger Glasleiste



Oberlicht mit Kämpfer Türblatt gefälzt



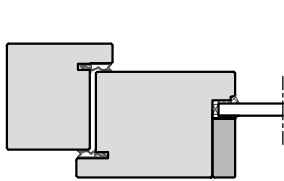
Oberlicht mit Kämpfer Türblatt stumpf



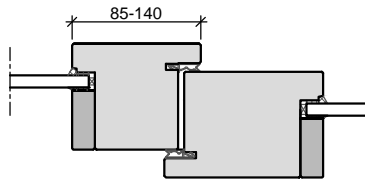
Oberlicht mit Kämpfer Türblatt Doppelfalz

3.8.6 Rauchschutztüren

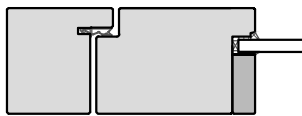
HR70 RS



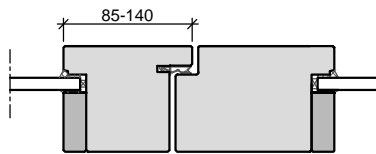
Holz- Stockzarge



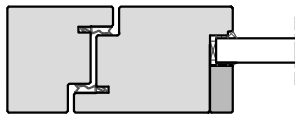
Holz- Stockzarge  
Anschluss Seitenteil mit Kämpfer



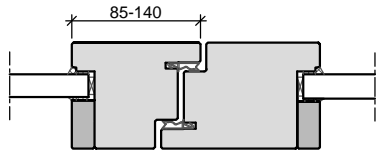
Holz- Stockzarge



Holz- Stockzarge  
Anschluss Seitenteil mit Kämpfer



Holz- Stockzarge



Holz- Stockzarge  
Anschluss Seitenteil mit Kämpfer