

<b>3. Türen</b> .....	2
3.7.1 HW43 PB .....	2

## 3.7.1 3. Türen

HW43 PB

Baurichtmaß (B x H) ◦ 1-flügelig: min. 625 x 1750 mm, max. 1330 x 2350 mm

Ausführungsvarianten ◦ 1-flügelig

Türdicke • ca. 43 mm (je nach gewähltem Schutzwert sind auch größere Türdicken möglich)

Gewicht • Flächengewicht ab ca. 19 kg/m<sup>2</sup> (Röhrenspaneinlage)  
• je 1 mm Blei + 13kg/m<sup>2</sup>  
◦ Flächengewicht ab ca. 35 kg/m<sup>2</sup>

Türkonstruktion • Holzwerkstofftür in Sandwichbauweise mit Rahmen, HDF Absperrung und Stabilisator

Zargenvariante ◦ in bauseitig beizustellende Stahlzargen gem. unseren Ausführungsangaben

Schallschutz nach VDI 3728 / DIN EN 4109 (Prüfwert) ◦ Schallschutzklasse 1 / 32 dB Rw  
◦ Schallschutzklasse 2 / 37 dB Rw  
◦ Schallschutzklasse 3 / 42 dB Rw

Einbruchschutz nach DIN EN 1627 ◦ WK 1 / Widerstandsklasse "RC 1"  
◦ WK 2 / Widerstandsklasse "RC 2"

Klimaschutz nach DIN EN 1121 • Klasse I / Prüfklima "a"  
◦ Klasse II / Prüfklima "b"

Beanspruchungsgruppe "M" / Klasse 2  
ppe  
nach RAL - RG 426  
bzw. DIN EN 1192

- "S" / Klasse 3
- "E" / Klasse 4

Strahlenschutz • 1,0 mm Bleigleichwert  
◦ 2,0 mm Bleigleichwert  
◦ 3,0 mm Bleigleichwert

Mittellage • Röhrenspaneinlage  
◦ Vollspaneinlage  
◦ mehrlagige Spezialeinlage

Oberfläche ◦ Echtholz furniert (transparent lackiert oder gebeizt)  
◦ Streichfähiges HDF weiß grundiert (optional roh) für bauseitig deckenden Anstrich

HW43 PB

- Deckend lackiert (z.B. Weiß- oder Sondertöne nach RAL bzw. NCS)
- CPL beschichtet ca. 0,5 mm nach WESTAG-Auswahlkollektion
- HPL beschichtet 0,8 mm (Hersteller Getalit, Formica, Homapal, Fenix, Resopal, optional 1,2 mm oder 2,0 mm) nach jeweils gültiger Hersteller – Türenkollektion

Kantenausbildung

- gefälzt
- ungefälzt (stumpf einschlagend)

Türkanten

- Folierte Kanten
- Furnierte Kanten, Folienkante oben
- angegossene PU-Kante (nur bei HPL-Oberfläche) weiß 9010, grau 7035 und schwarz 9005 (Andere Farben auf Anfrage)
- Einleimer aus Massivholz
- angeleimte ABS Kante (nur bei stumpfen Türen)

Lichtausschnitt

- mit Lichtausschnitt

Lichtausschnittarten

- Sichtfenster für vorgesetzte Scheibe

Schlösser

- mit Schlossvorrichtung nach Kundenangabe
- eingebautes PZ Schloss / Dorn 65 mm (optional Dorn 80 mm) Klasse 3

Bänder

- mit Bandvorrichtung nach Kundenangabe
- 2 Stück eingebaute Bänder 3-dimensional verstellbar (optional 3 Stück)

Design&Stil

- Leistenauflagen
- Aufdopplungen (Rahmen und Feld)

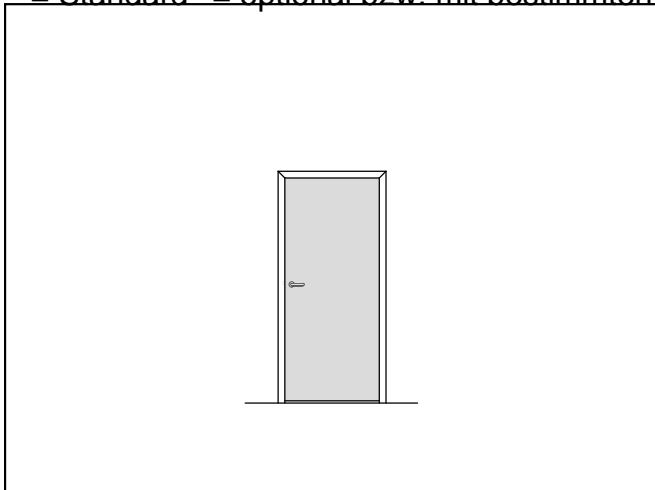
Sonderausstattung

- Sicherheitsausstattung (Riegelkontakt, Magnetkontakt, E-Öffner, Kabelübergänge u.s.w.)

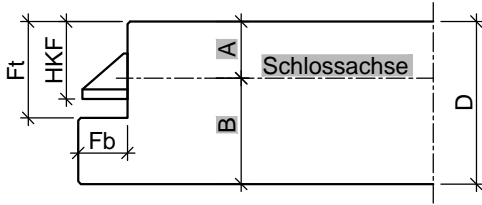
Falzgeometrie

- Türen mit Normfalz
- 

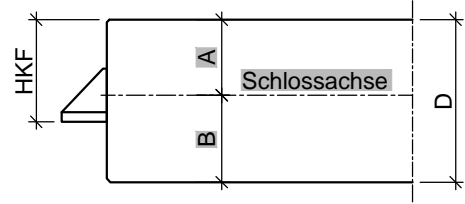
• = Standard ◦ = optional bzw. mit bestimmten Auflagen möglich



HW43 PB



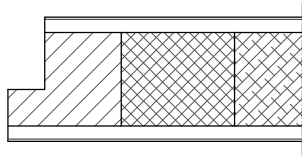
Türblatt mit Einfachfalz (alle Maße in mm)						
Türtyp	D	Fb	Ft	HKF	A	B
HW43	43	13	25,5	20,5	15	28



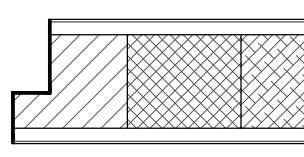
Türblatt ungefälzt, stumpf (alle Maße in mm)				
Türtyp	D	HKF	A	B
HW43	43	25,5	20	23

3.7.1 3. Türen

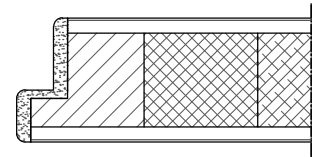
HW43 PB



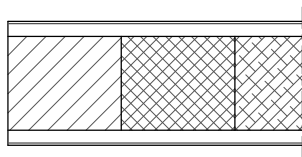
gefälzt mit Einleimer



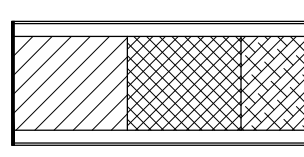
gefälzt mit  
Furnier/ Folien-Kante



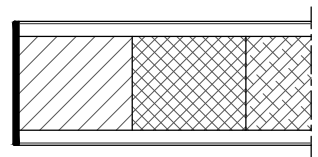
gefälzt mit PU-Kante



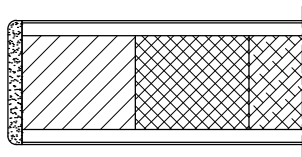
stumpf mit Einleimer



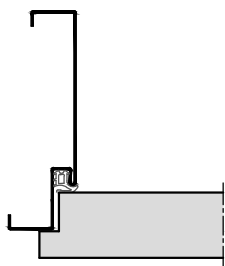
stumpf mit  
Furnier/ Folien-Kante



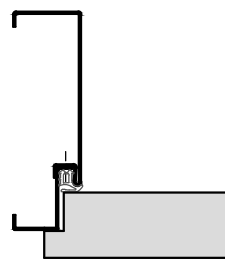
stumpf mit ABS-Kante



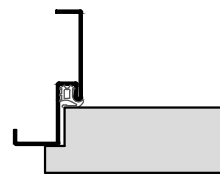
stumpf mit PU-Kante



Stahl-Umfassungszarge

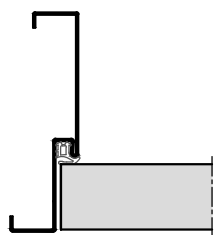


2-teilige  
Stahlfassungszarge

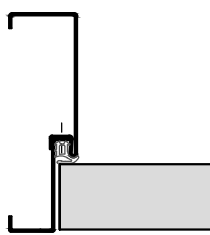


Stahl-Eckzarge

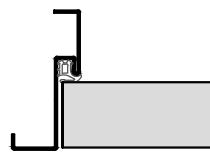
HW43 PB



Stahl-Umfassungszarge



2-teilige  
Stahlumfassungszarge



Stahl-Eckzarge