

--	--

3. Türen	2
3.6.2 HW40 NR	2

3.6.2 3. Türen

HW40 NR

Baurichtmaß (B x H) ◦ 1-flügelig: min. 500 x 1000 mm, max. 1300 x 2500 mm

Ausführungsvariant e • 1-flügelig

Türdicke • ca. 39-40 mm

Gewicht • Flächengewicht ab ca. 11 kg/m²

Türkonstruktion • Werkstofftür in Sandwichbauweise mit Rahmen

Zargenvariante ◦ in bauseitig beizustellende Stahlzargen gem. unseren Ausführungsangaben

Klimaschutz nach DIN EN 1121 • Klasse I / Prüfklima "a"
◦ Klasse II / Prüfklima "b"

Beanspruchungsgruppe nach RAL - RG 426 bzw. DIN EN 1192 • "M" / Klasse 2

- "N" / Klasse 1
- "S" / Klasse 3

Nassraum nach RAL - 426-3 • "Nassraum"

Mittellage • Spezialeinlage

Oberfläche • HPL beschichtet 2,0 mm (Hersteller Getalit, Formica, Homapal, Fenix, Resopal) nach jeweils gültiger Hersteller – Türenkollektion

Kantenausbildung • gefälzt
◦ ungefälzt (stumpf einschlagend)

Türkanten • verdeckter Kunststoff-Anleimer (weiß oder hellgrau)

Lichtausschnitt ◦ mit Lichtausschnitt

Lichtausschnittarten ◦ Friese mind. 160/160/160/400 mm (Friese oben/Bandkante/Schloßkante/Sockel)
◦ Bullaugen / Sonderformen

Schlösser • mit Schlossvorrichtung nach Kundenangabe
◦ eingebautes BB-Schloss / Dorn 55 mm
◦ eingebautes PZ Schloss / Dorn 65 mm (optional Dorn 80 mm) Klasse 3

Bänder • mit Bandvorrichtung nach Kundenangabe
◦ 2 eingebaute Bänder Typ V0020

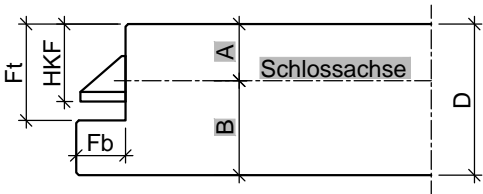
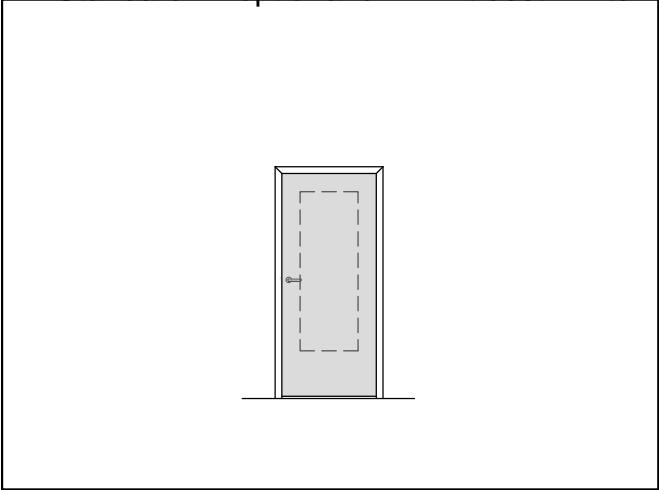
Sonderausstattung ◦ Sicherheitsausstattung (Riegelkontakt, Magnetkontakt, E-Öffner, Kabelübergänge u.s.w.)

3.6.2 3. Türen

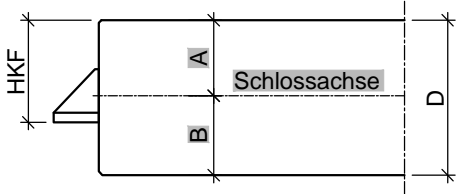
HW40 NR

- ° Türspion
- °

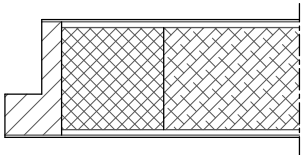
• = Standard ° = optional bzw. mit bestimmten Auflagen möglich



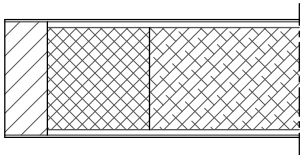
Türblatt mit Einfachfalz (alle Maße in mm)						
Türtyp	D	Fb	Ft	HKF	A	B
HW40	40	13	25,5	20,5	15	25



Türblatt ungefälzt, stumpf (alle Maße in mm)				
Türtyp	D	HKF	A	B
HW40	40	25,5	20	20

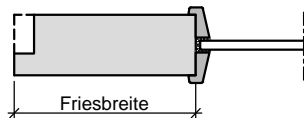


gefälzt mit verdecktem
Kunststoff-Anleimer

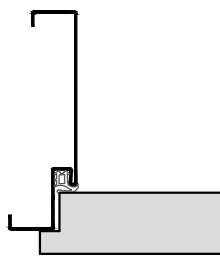


stumpf mit verdecktem
Kunststoff-Anleimer

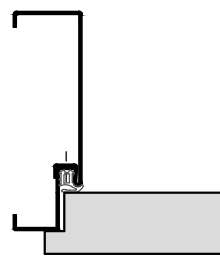
HW40 NR



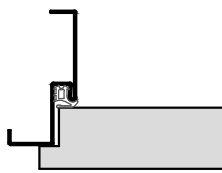
Lichtausschnitt mit aufliegender
Standard Glasleiste



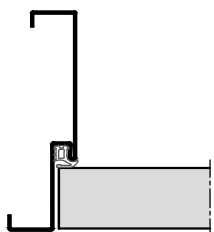
Stahl-Umfassungszarge



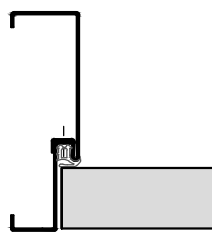
2-teilige
Stahlfassungszarge



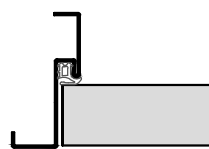
Stahl-Eckzarge



Stahl-Umfassungszarge



2-teilige
Stahlfassungszarge



Stahl-Eckzarge