

3. Türen 2

 3.6.1 HW40-43 FR 2

HW40-43 FR

Baurichtmaß (B x H)	<ul style="list-style-type: none"> ◦ 1-flügelig: min. 500 x 1000 mm, max. 1300 x 2750 mm, 3500 mm mit Oberblende ◦ 2-flügelig: min. 1200 x 1000 mm, max. 2750 x 2750 mm, 3500 mm mit Oberblende
Ausführungsvarianten	<ul style="list-style-type: none"> • 1-flügelig ◦ 2-flügelig ◦ mit Oberblende
Türdicke	<ul style="list-style-type: none"> • ca. 39-40 mm ◦ ca. 43 mm
Gewicht	<ul style="list-style-type: none"> • Flächengewicht ab ca. 19 kg/m² (Röhrenspaneinlage) ◦ Flächengewicht ab ca. 25 kg/m²
Türkonstruktion	• Holzwerkstofftür in Sandwichbauweise mit Rahmen und HDF Abspernung
Zargenvariante	◦ in bauseitig beizustellende Stahlzargen gem. unseren Ausführungsangaben
Klimaschutz nach DIN EN 1121	• Klasse I / Prüfklima "a"
Beanspruchungsgruppe nach RAL - RG 426 bzw. DIN EN 1192	• "N" / Klasse 1
Feuchtraum nach RAL - 426-3	• "Feuchtraum"
Mittellage	<ul style="list-style-type: none"> • Röhrenspaneinlage ◦ Vollspaneinlage
Oberfläche	<ul style="list-style-type: none"> ◦ Echtholz furniert (transparent lackiert oder gebeizt) ◦ Streichfähiges HDF weiß grundiert (optional roh) für bauseitig deckenden Anstrich ◦ Deckend lackiert (z.B. Weiß- oder Sondertöne nach RAL bzw. NCS) ◦ CPL beschichtet ca. 0,5 mm nach WESTAG-Auswahlkollektion ◦ HPL beschichtet 0,8 mm (Hersteller Getalit, Formica, Homapal, Fenix, Resopal, optional 1,2 mm oder 2,0 mm) nach jeweils gültiger Hersteller – Türenkollektion
Kantenausbildung	<ul style="list-style-type: none"> • gefälzt ◦ ungefälzt (stumpf einschlagend) ◦ Falz/Gegenfalz (Mittelfuge bei 2-flügelig) ◦ Falz/Gegenfalz (zur Oberblende)
Türkanten	<ul style="list-style-type: none"> • Folierte Kanten • Furnierte Kanten, Folienkante oben

HW40-43 FR

- mit REINÆRDT Feuchtraum-Schutzanstrich der Türblattunterkante
 - angegossene PU-Kante (nur bei HPL-Oberfläche)
 - weiß 9010, grau 7035 und schwarz 9005
 - (Andere Farben auf Anfrage)
 - Einleimer aus Massivholz
 - angeleimte ABS Kante (nur bei stumpfen Türen)

- Lichtausschnitt
- mit Lichtausschnitt
 - für Glasart VSG 8 mm

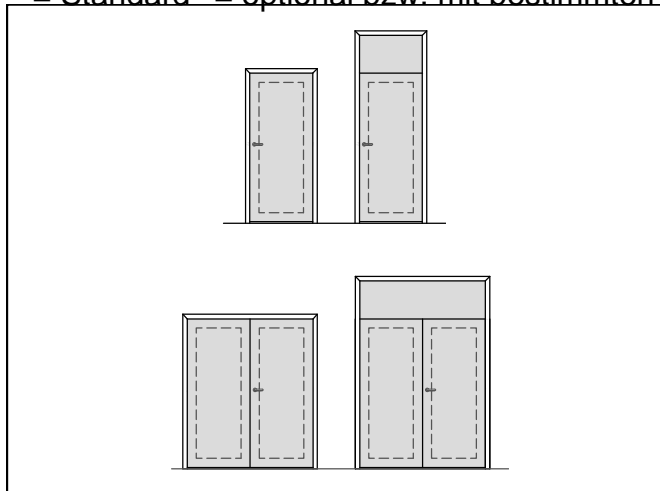
- Lichtausschnittarten
- Frieze mind. 120/120/120/120 mm
(Frieze oben/Bandkante/Schloßkante/Sockel)

- Schlösser
- mit Schlossvorrichtung nach Kundenangabe
 - eingebautes BB-Schloss / Dorn 55 mm
 - Standflügelverriegelung mit Kantenriegel
 - Standflügelverriegelung mit verdecktem Falztreibriegel
 - eingebautes PZ Schloss / Dorn 65 mm (optional Dorn 80 mm) Klasse 3

- Bänder
- mit Bandvorrichtung nach Kundenangabe
 - 2 eingebaute Bänder Typ V0020
 - 2 eingebaute Bänder Typ V0026

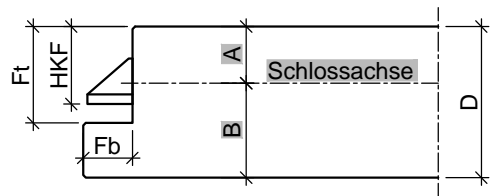
- Sonderausstattung
- Sicherheitsausstattung (Riegelkontakt, Magnetkontakt, E-Öffner, Kabelübergänge u.s.w.)
 - Türspion
 - Lüftungsschlitze nach Kundenangabe
 -

• = Standard ◦ = optional bzw. mit bestimmten Auflagen möglich

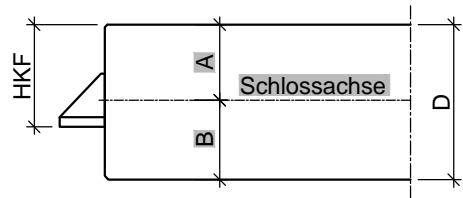


3.6.1 3. Türen

HW40-43 FR

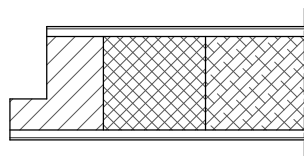


Türblatt mit Einfachfalz (alle Maße in mm)						
Türtyp	D	Fb	Ft	HKF	A	B
HW40	40	13	25,5	20,5	15	25

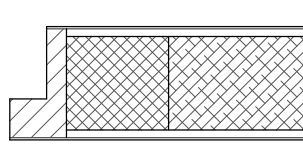


Türblatt ungefälzt, stumpf (alle Maße in mm)				
Türtyp	D	HKF	A	B
HW40	40	25,5	20	20

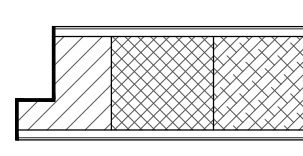
HW40-43 FR



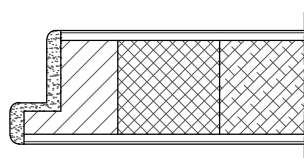
gefälzt mit Einleimer



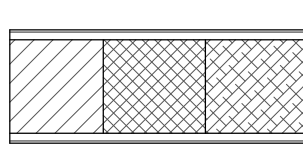
gefälzt mit
verdecktem Anleimer



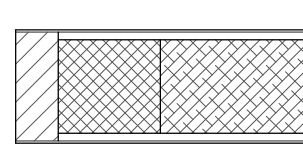
gefälzt mit
Furnier/ Folien-Kante



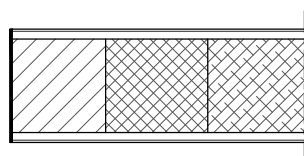
gefälzt mit PU-Kante



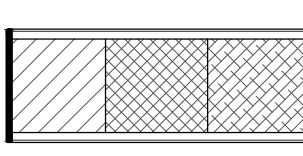
stumpf mit Einleimer



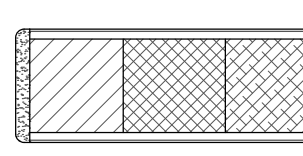
stumpf mit
verdecktem Anleimer



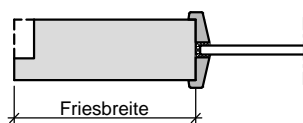
stumpf mit
Furnier/ Folien-Kante



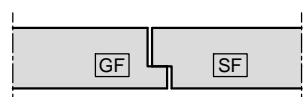
stumpf mit ABS-Kante



stumpf mit PU-Kante

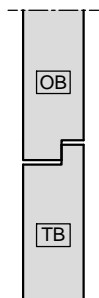


Lichtausschnitt mit aufliegender
Standard Glasleiste

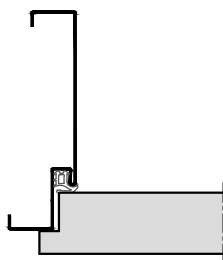


Mittelfuge gefälzt ohne Dichtung

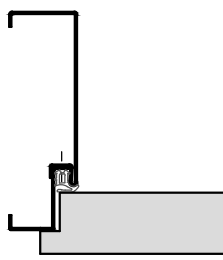
HW40-43 FR



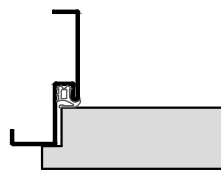
Oberblende
gefälzt ohne Dichtung



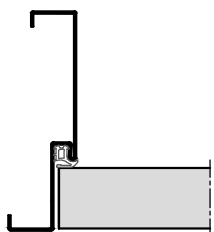
Stahl-Umfassungszarge



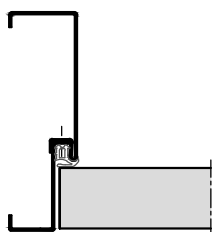
2-teilige
Stahlumfassungszarge



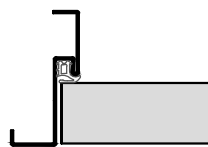
Stahl-Eckzarge



Stahl-Umfassungszarge



2-teilige
Stahlumfassungszarge



Stahl-Eckzarge