

--	--

<b>3. Türen</b>	2
3.4.9 HW68 RC3	2

HW68 RC3

Baurichtmaß (B x H) ◦ 1-flügelig: min. 625 x 1875 mm, max. 1250 x 2485 mm

Ausführungsvarianten • 1-flügelig

Türdicke • ca. 68 mm

Gewicht • Flächengewicht ab ca. 44 kg/m<sup>2</sup>

U-Wert • 1,34 W/m<sup>2</sup>K  
◦ 0,79 W/m<sup>2</sup>K (mit Thermo-Aufdoppelung; Türdicke 1-seitig +25 mm)

Türkonstruktion • Holzwerkstofftür in Sandwichbauweise mit Rahmen, HDF Abspernung und Stabilisator

Zargenvariante • in Holzstockzarge Typ HSZ (Ausführungsdetails in Kapitel 4.4)

Schallschutz nach VDI 3728 / DIN EN 4109 (Prüfwert)  
◦ Schallschutzklasse 1 / 32 dB Rw  
◦ Schallschutzklasse 2 / 37 dB Rw  
◦ Schallschutzklasse 3 / 42 dB Rw  
◦ höhere Schalldämmwerte mit Akustikaufdopplung möglich. (Siehe Kapitel 2.3)

Einbruchschutz nach DIN EN 1627 • WK 3 / Widerstandsklasse "RC 3"

Klimaschutz nach DIN EN 1121 • Klasse II / Prüfklima "b"  
◦ Klasse I / Prüfklima "a"  
◦ Klasse III / Prüfklima "c"

Beanspruchungsgruppe "S" / Klasse 3  
ppe  
nach RAL - RG 426  
bzw. DIN EN 1192

◦ "M" / Klasse 2  
◦ "E" / Klasse 4

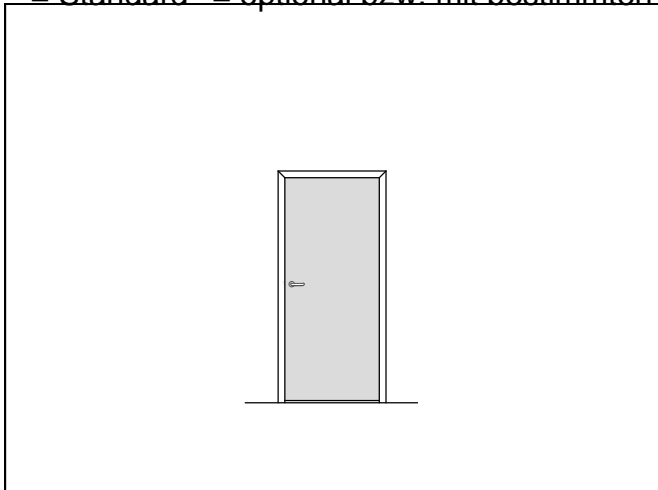
Mittellage • Vollspaneinlage  
◦ Spezialeinlage

Oberfläche ◦ Echtholz furniert (transparent lackiert oder gebeizt)  
◦ Streichfähiges HDF weiß grundiert (optional roh) für bauseitig deckenden Anstrich  
◦ Deckend lackiert (z.B. Weiß- oder Sondertöne nach RAL bzw. NCS)  
◦ CPL beschichtet ca. 0,5 mm nach WESTAG-Auswahlkollektion  
◦ HPL beschichtet 0,8 mm (Hersteller Getalit, Formica, Homapal, Fenix, Resopal, optional 1,2 mm oder 2,0 mm) nach jeweils gültiger Hersteller – Türenkollektion

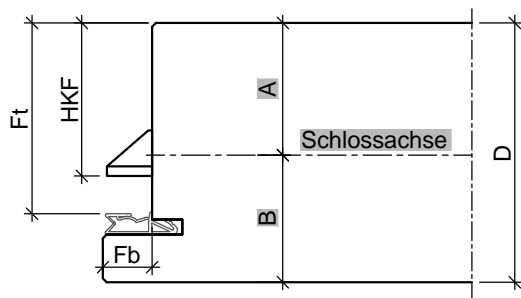
HW68 RC3

Kantenausbildung	<ul style="list-style-type: none"> <li>• stumpf einschlagend, mit Leibungsfalz</li> <li>◦ Doppelfalz, flächenbündig einschlagend</li> <li>◦ gefälzt mit Aufdeckdichtung</li> </ul>
Türkanten	<ul style="list-style-type: none"> <li>• Einleimer aus Massivholz</li> <li>◦ angegossene PU-Kante (nur bei HPL-Oberfläche) weiß 9010, grau 7035 und schwarz 9005 Nur bei 1-flg. Türen, kein Doppelfalz (Andere Farben auf Anfrage)</li> </ul>
Bodendichtung	<ul style="list-style-type: none"> <li>◦ 1 Stück eingebaute absenkbare Bodendichtung</li> <li>◦ 2 Stück eingebaute absenkbare Bodendichtungen</li> </ul>
Schlösser	<ul style="list-style-type: none"> <li>• eingebaute Mehrfachverriegelung 3-fach oder 5-fach</li> </ul>
Bänder	<ul style="list-style-type: none"> <li>• 2 Stück eingebaute Bänder 3-dimensional verstellbar (optional 3 Stück)</li> </ul>
Design&Stil	<ul style="list-style-type: none"> <li>◦ Leistenauflagen</li> <li>◦ Aufdopplungen (Rahmen und Feld)</li> </ul>
Wandarten	<ul style="list-style-type: none"> <li>• nach Vorgabe der DIN EN 1627</li> </ul>
Sonderausstattung	<ul style="list-style-type: none"> <li>◦ Türspion</li> <li>◦</li> </ul>

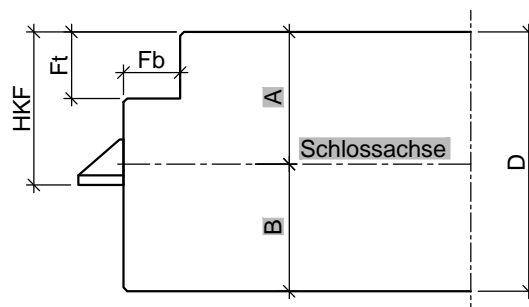
• = Standard ◦ = optional bzw. mit bestimmten Auflagen möglich



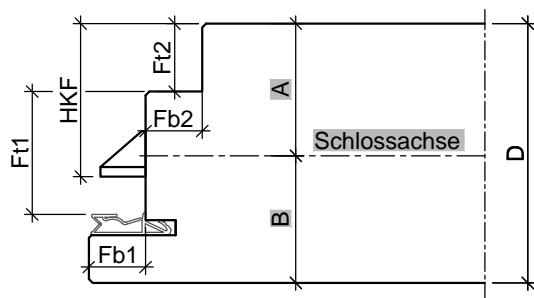
HW68 RC3



Türblatt gefälzt (alle Maße in mm)						
Türtyp	D	Fb	Ft	HKF	A	B
HW68	68	13	51	40,5	35	33

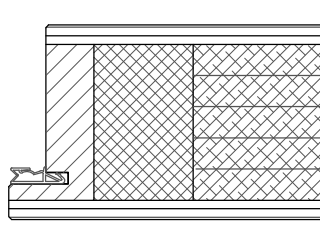


Türblatt stumpf mit Einfachfalz (alle Maße in mm)						
Türtyp	D	Fb	Ft	HKF	A	B
HW68	68	15	18	40,5	35	33

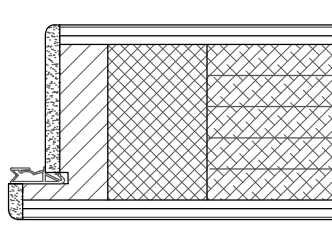


Türblatt mit Doppelfalz (alle Maße in mm)								
Türtyp	D	Fb1	Fb2	Ft1	Ft2	HKF	A	B
HW68	68	15	15	32	18	40,5	35	33

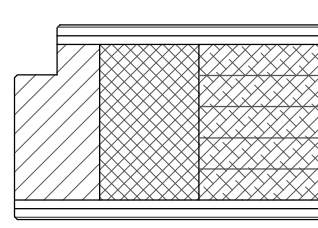
HW68 RC3



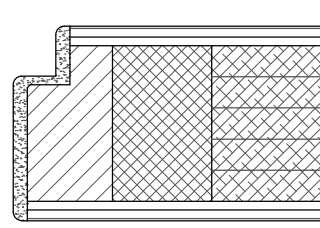
gefälzt mit Einleimer



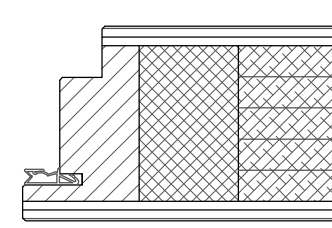
gefälzt mit PU-Kante



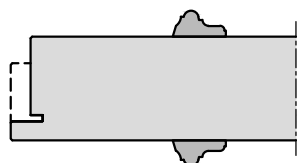
stumpf mit Einleimer



stumpf mit PU-Kante



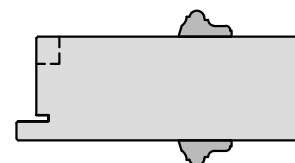
Doppelfalz mit Einleimer



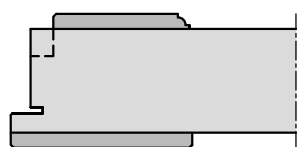
Türblatt mit aufgesetzter  
Massivholzleiste



Türblatt mit Aufopplung

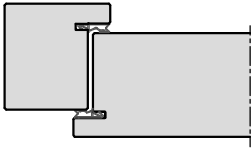


Türblatt mit aufgesetzter  
Massivholzleiste

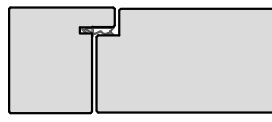


Türblatt mit Aufopplung

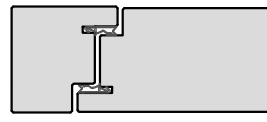
HW68 RC3



Holz- Stockzarge



Holz- Stockzarge



Holz- Stockzarge