

3. Türen	2
3.4.8 HW68 RC2	2

HW68 RC2

Baurichtmaß (B x H) ◦ 1-flügelig: min. 625 x 1875 mm, max. 1250 x 2250 mm

Ausführungsvarianten ◦ 1-flügelig

Gewicht • Flächengewicht ab ca. 40 kg/m²

U-Wert • 1,34 W/m²K
◦ 0,79 W/m²K (mit Thermo-Aufdoppelung; Türdicke 1-seitig +25 mm)

Türkonstruktion • Holzwerkstofftür in Sandwichbauweise mit Rahmen, HDF Absperrung und Stabilisator

Zargenvariante • in Holzstockzarge Typ HSZ (Ausführungsdetails in Kapitel 4.4)

Schallschutz nach VDI 3728 / DIN EN 4109 (Prüfwert) ◦ Schallschutzklasse 1 / 32 dB Rw
◦ Schallschutzklasse 2 / 37 dB Rw
◦ Schallschutzklasse 3 / 42 dB Rw
◦ höhere Schalldämmwerte mit Akustikaufdopplung möglich. (Siehe Kapitel 2.3)

Einbruchschutz nach DIN EN 1627 • WK 2 / Widerstandsklasse "RC 2"

Klimaschutz nach DIN EN 1121 • Klasse II / Prüfklima "b"
◦ Klasse I / Prüfklima "a"
◦ Klasse III / Prüfklima "c"

Beanspruchungsgruppe nach RAL - RG 426 bzw. DIN EN 1192 ◦ "M" / Klasse 2
◦ "S" / Klasse 3
◦ "E" / Klasse 4

Mittellage • Vollspaneinlage
◦ Spezialeinlage

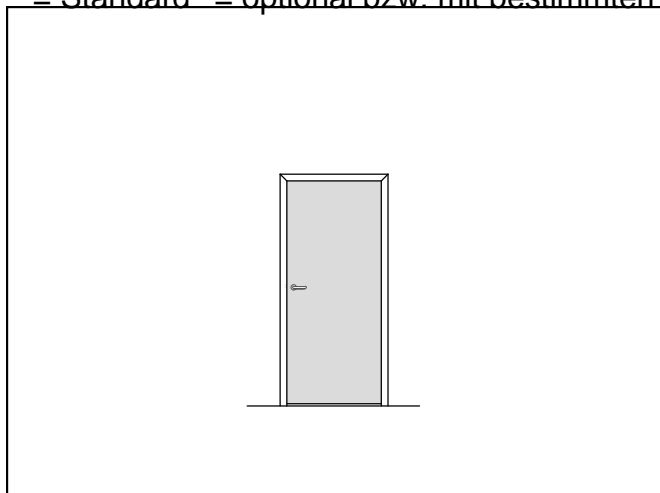
Oberfläche ◦ Echtholz furniert (transparent lackiert oder gebeizt)
◦ Streichfähiges HDF weiß grundiert (optional roh) für bauseitig deckenden Anstrich
◦ Deckend lackiert (z.B. Weiß- oder Sondertöne nach RAL bzw. NCS)
◦ CPL beschichtet ca. 0,5 mm nach WESTAG-Auswahlkollektion
◦ HPL beschichtet 0,8 mm (Hersteller Getalit, Formica, Homapal, Fenix, Resopal, optional 1,2 mm oder 2,0 mm) nach jeweils gültiger Hersteller – Türenkollektion

Kantenausbildung • stumpf einschlagend, mit Leibungsfalz

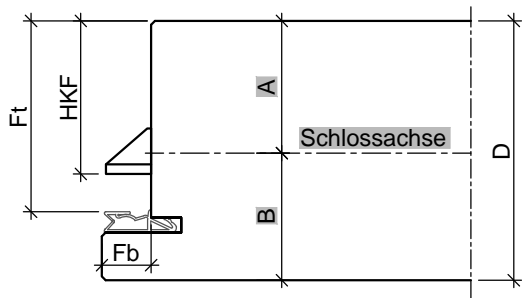
HW68 RC2

	<ul style="list-style-type: none"> ◦ Doppelfalz, flächenbündig einschlagend ◦ gefälzt mit Aufdeckdichtung
Türkanten	<ul style="list-style-type: none"> • Einleimer aus Massivholz ◦ angegossene PU-Kante (nur bei HPL-Oberfläche) weiß 9010, grau 7035 und schwarz 9005 Nur bei 1-flg. Türen, kein Doppelfalz (Andere Farben auf Anfrage)
Lichtausschnitt	<ul style="list-style-type: none"> ◦ mit Lichtausschnitt ◦ für Glasart mind. 8 mm P4 A
Lichtausschnittarten	<ul style="list-style-type: none"> ◦ Friese mind. 150/150/150/242 mm (Friese oben/Bandkante/Schloßkante/Sockel) mit geschraubten, gefälzten Glashalteleisten
Bodendichtung	<ul style="list-style-type: none"> ◦ 1 Stück eingebaute absenkbare Bodendichtung ◦ 2 Stück eingebaute absenkbare Bodendichtungen
Schlösser	<ul style="list-style-type: none"> • eingebautes PZ Schloss / Dorn 65 mm (optional Dorn 80 mm) Klasse 3
Bänder	<ul style="list-style-type: none"> • 2 Stück eingebaute Bänder 3-dimensional verstellbar (optional 3 Stück)
Design&Stil	<ul style="list-style-type: none"> ◦ Leistenauflagen ◦ Aufdopplungen (Rahmen und Feld)
Wandarten	<ul style="list-style-type: none"> • nach Vorgabe der DIN EN 1627
Sonderausstattung	<ul style="list-style-type: none"> ◦ Türspion ◦

• = Standard ◦ = optional bzw. mit bestimmten Auflagen möglich

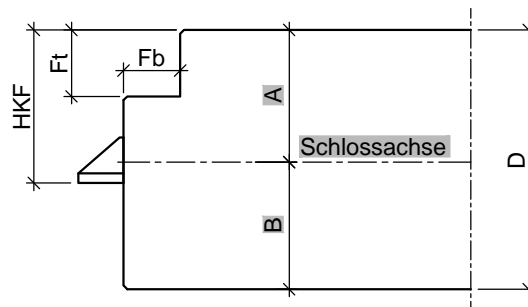


HW68 RC2



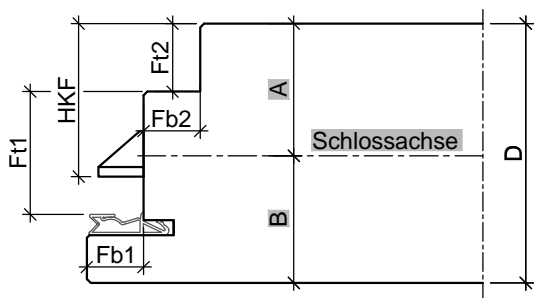
Türblatt gefälzt (alle Maße in mm)

Türtyp	D	Fb	Ft	HKF	A	B
HW68	68	13	51	40,5	35	33



Türblatt stumpf mit Einfachfalz (alle Maße in mm)

Türtyp	D	Fb	Ft	HKF	A	B
HW68	68	15	18	40,5	35	33

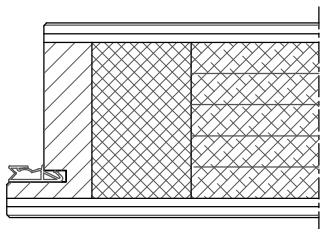


Türblatt mit Doppelfalz (alle Maße in mm)

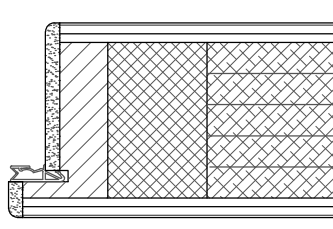
Türtyp	D	Fb1	Fb2	Ft1	Ft2	HKF	A	B
HW68	68	15	15	32	18	40,5	35	33

3.4.8 3. Türen

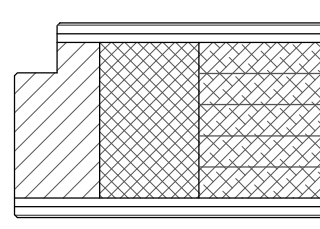
HW68 RC2



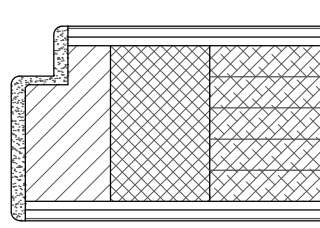
gefälzt mit Einleimer



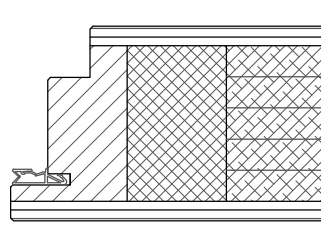
gefälzt mit PU-Kante



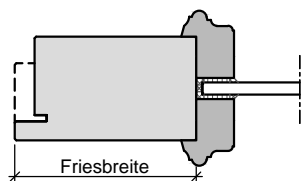
stumpf mit Einleimer



stumpf mit PU-Kante



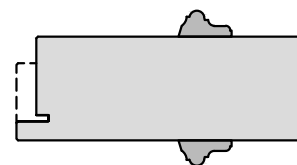
Doppelfalz mit Einleimer



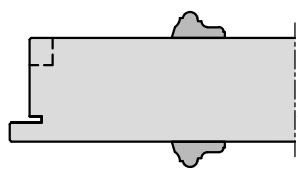
Lichtausschnitt mit
profilierter Glasleiste



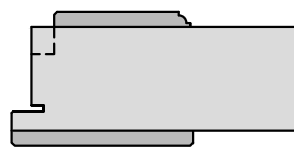
Türblatt mit Aufdopplung



Türblatt mit aufgesetzter
Massivholzleiste

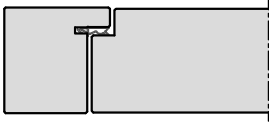


Türblatt mit aufgesetzter
Massivholzleiste

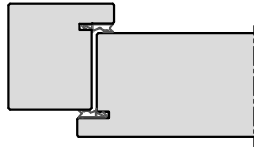


Türblatt mit Aufdopplung

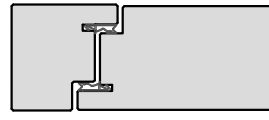
HW68 RC2



Holz- Stockzarge



Holz- Stockzarge



Holz- Stockzarge