

3. Türen	2
3.4.6 HW65 RC2	2

HW65 RC2

Baurichtmaß (B x H) ◦ 1-flügelig: min. 625 x 1875 mm, max. 1250 x 2250 mm

Ausführungsvarianten ◦ 1-flügelig

Türdicke • ca. 65 mm

Gewicht • Flächengewicht ab ca. 40 kg/m²

U-Wert • 1,45 W/m²K
◦ 0,81 W/m²K (mit Thermo-Aufdoppelung; Türdicke 1-seitig +25 mm)

Türkonstruktion • Holzwerkstofftür in Sandwichbauweise mit Rahmen, HDF Absperrung und Stabilisator

Zargenvariante ◦ in Holzumfassungszarge Typ HOZ (Ausführungsdetails in Kapitel 4.2)
◦ in Holzblockzarge Typ HBZ (Ausführungsdetails in Kapitel 4.3)
◦ in Holzstockzarge Typ HSZ (Ausführungsdetails in Kapitel 4.4)
◦ in bauseitig beizustellende Stahlzargen gem. unseren Ausführungsangaben

Schallschutz nach VDI 3728 / DIN EN 4109 (Prüfwert) ◦ Schallschutzklasse 1 / 32 dB Rw
◦ Schallschutzklasse 2 / 37 dB Rw
◦ Schallschutzklasse 3 / 42 dB Rw
◦ höhere Schalldämmwerte mit Akustikaufdopplung möglich. (Siehe Kapitel 2.3)

Einbruchschutz nach DIN EN 1627 • WK 2 / Widerstandsklasse "RC 2"

Klimaschutz nach DIN EN 1121 • Klasse II / Prüfklima "b"
◦ Klasse III / Prüfklima "c"

Beanspruchungsgruppe "S" / Klasse 3 nach RAL - RG 426 bzw. DIN EN 1192

- "M" / Klasse 2
- "E" / Klasse 4

Mittellage • Vollspaneinlage
◦ Spezialeinlage

Oberfläche ◦ Echtholz furniert (transparent lackiert oder gebeizt)
◦ Streichfähiges HDF weiß grundiert (optional roh) für bauseitig deckenden Anstrich
◦ Deckend lackiert (z.B. Weiß- oder Sondertöne nach RAL bzw. NCS)

HW65 RC2

- CPL beschichtet ca. 0,5 mm nach WESTAG-Auswahlkollektion
- HPL beschichtet 0,8 mm (Hersteller Getalit, Formica, Homapal, Fenix, Resopal, optional 1,2 mm oder 2,0 mm) nach jeweils gültiger Hersteller – Türenkollektion

Kantenausbildung • Doppelfalz mit Aufdeckdichtung
◦ stumpf einschlagend, mit Leibungsfalz

Türkanten • Einleimer aus Massivholz
◦ angegossene PU-Kante (nur bei HPL-Oberfläche)
weiß 9010, grau 7035 und schwarz 9005
Nur bei 1-flg. Türen, kein Doppelfalz
(Andere Farben auf Anfrage)

Lichtausschnitt ◦ mit Lichtausschnitt
◦ für Glasart mind. 8 mm P4 A

Lichtausschnittarten ◦ Friese mind. 160/160/160/400 mm
(Friese oben/Bandkante/Schloßkante/Sockel)

Bodendichtung ◦ 1 Stück eingebaute absenkbare Bodendichtung
◦ 2 Stück eingebaute absenkbare Bodendichtungen

Schlösser • mit Schlossvorrichtung nach Kundenangabe
◦ eingebautes PZ Schloss / Dorn 65 mm (optional Dorn 80 mm) Klasse 3

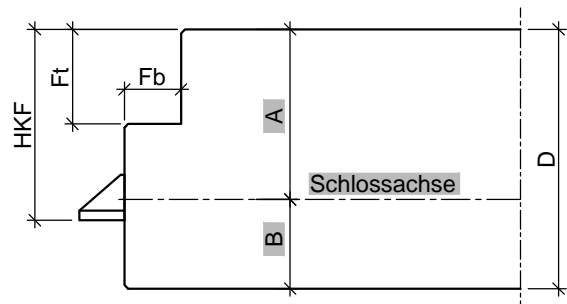
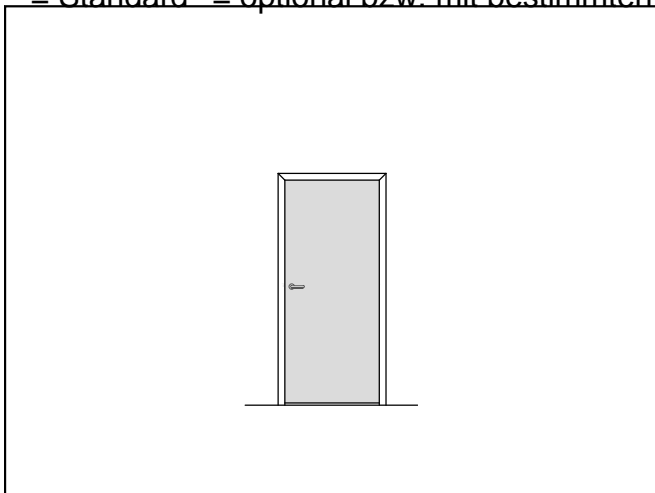
Bänder • mit Bandvorrichtung nach Kundenangabe
◦ 2 Stück eingebaute Bänder 3-dimensional verstellbar (optional 3 Stück)

Design&Stil ◦ Leistenauflagen
◦ Aufdopplungen (Rahmen und Feld)

Wandarten • nach Vorgabe der DIN EN 1627

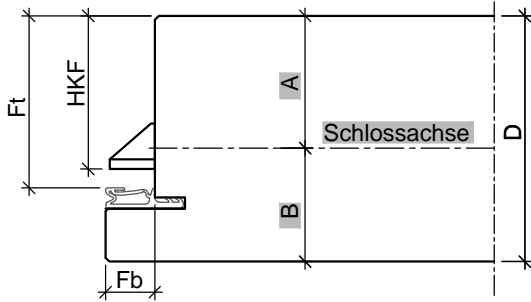
Sonderausstattung ◦ Türspion
◦

• = Standard ◦ = optional bzw. mit bestimmten Auflagen möglich

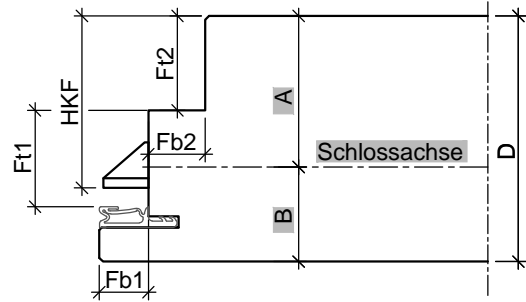


Türblatt stumpf mit Einfachfalz (alle Maße in mm)						
Türtyp	D	Fb	Ft	HKF	A	B
HW65	65	15	25	50,5	45	20

HW65 RC2



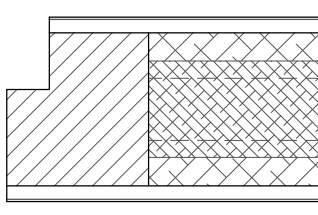
Türblatt gefälzt (alle Maße in mm)						
Türtyp	D	Fb	Ft	HKF	A	B
HW65	65	13	45,5	40,5	35	30



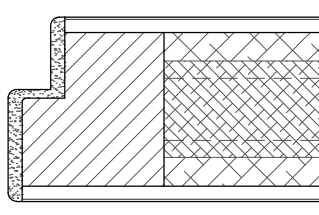
Türblatt mit Doppelfalz (alle Maße in mm)								
Türtyp	D	Fb1	Fb2	Ft1	Ft2	HKF	A	B
HW65	65	13	15	25,5	25	45,5	40	25

3.4.6 3. Türen

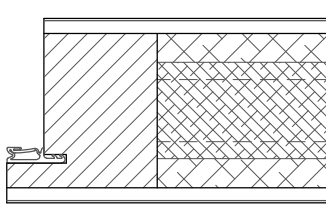
HW65 RC2



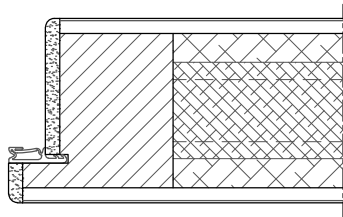
stumpf mit Einleimer



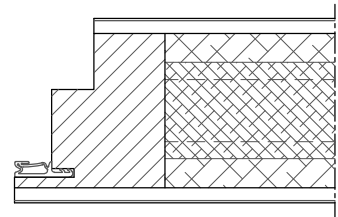
stumpf mit PU-Kante



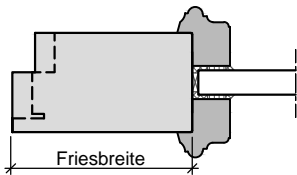
gefälzt mit Einleimer



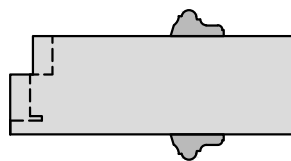
gefälzt mit PU-Kante



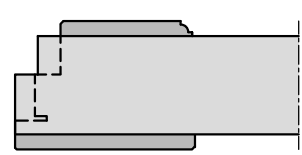
Doppelfalz mit Einleimer



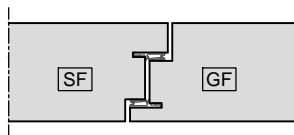
Lichtausschnitt mit
profiliertes Glasleiste



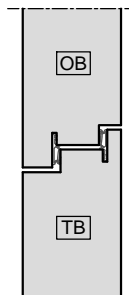
Türblatt mit aufgesetzter
Massivholzleiste



Türblatt mit Aufdopplung



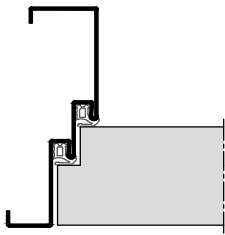
Mittelfuge
Falz/Gegenfalz



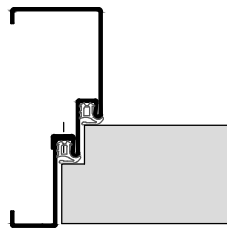
Oberblende
Falz/Gegenfalz

3.4.6 3. Türen

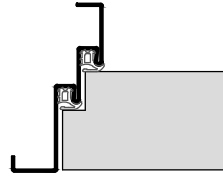
HW65 RC2



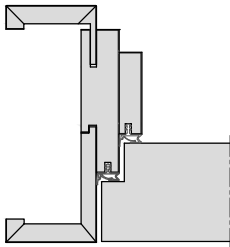
Stahl-Umfassungszarge



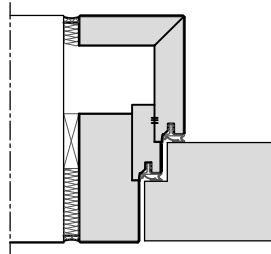
2-teilige
Stahlumfassungszarge



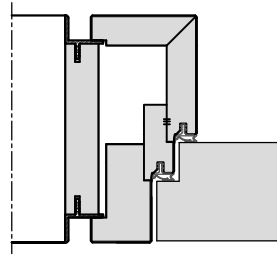
Stahl-Eckzarge



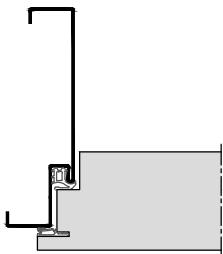
Holz-Objektzarge



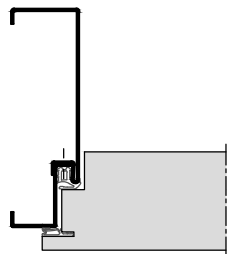
Holz-Blockzarge



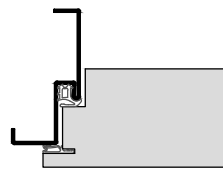
Holz-Blockzarge
mit Alu-Schattennut



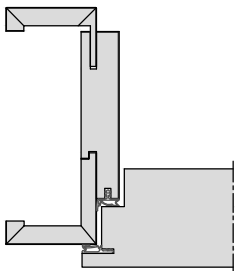
Stahl-Umfassungszarge



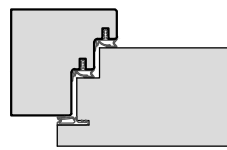
2-teilige
Stahlumfassungszarge



Stahl-Eckzarge

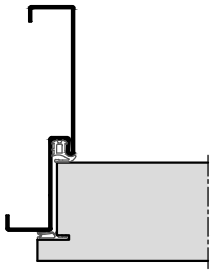


Holz-Objektzarge

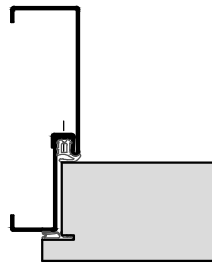


Holz-Stockzarge

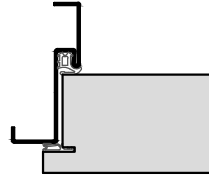
HW65 RC2



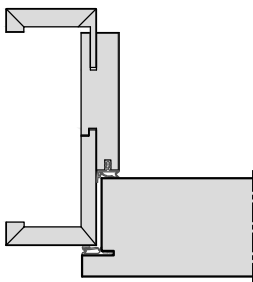
Stahl-Umfassungszarge



2-teilige
Stahlumfassungszarge



Stahl-Eckzarge



Holz-Objektzarge