

3. Türen	2
3.4.3 HW43 RC2	2

HW43 RC2

Baurichtmaß (B x H)	◦ 1-flügelig: min. 625 x 1875 mm, max. 1250 x 2250 mm
Ausführungsvarianten	• 1-flügelig
Türdicke	• ca. 43 mm
Gewicht	• Flächengewicht ab ca. 27 kg/m ²
U-Wert	• 1,83 W/m ² K
Türkonstruktion	• Holzwerkstofftür in Sandwichbauweise mit Rahmen, HDF Absperrung und Stabilisator
Zargenvariante	◦ in Holzumfassungszarge Typ HUZ/HOZ (Ausführungsdetails in Kapitel 4.1/4.2) ◦ in Holzblockzarge Typ HBZ (Ausführungsdetails in Kapitel 4.3) ◦ in Holzstockzarge Typ HSZ (Ausführungsdetails in Kapitel 4.4) ◦ in bauseitig beizustellende Stahlzargen gem. unseren Ausführungsangaben
Schallschutz nach VDI 3728 / DIN EN 4109 (Prüfwert)	◦ Schallschutzklasse 1 / 32 dB Rw ◦ Schallschutzklasse 2 / 37 dB Rw ◦ Schallschutzklasse 3 / 42 dB Rw
Einbruchschutz nach DIN EN 1627	• WK 2 / Widerstandsklasse "RC 2"
Klimaschutz nach DIN EN 1121	• Klasse II / Prüfklima "b" ◦ Klasse I / Prüfklima "a" ◦ Klasse III / Prüfklima "c"
Beanspruchungsgruppe nach RAL - RG 426 bzw. DIN EN 1192	• "S" / Klasse 3 ◦ "M" / Klasse 2 ◦ "E" / Klasse 4
Mittellage	• Vollspaneinlage ◦ Spezialeinlage
Oberfläche	◦ Echtholz furniert (transparent lackiert oder gebeizt) ◦ Streichfähiges HDF weiß grundiert (optional roh) für bauseitig deckenden Anstrich ◦ Deckend lackiert (z.B. Weiß- oder Sondertöne nach RAL bzw. NCS) ◦ CPL beschichtet ca. 0,5 mm nach WESTAG-Auswahlkollektion

HW43 RC2

- HPL beschichtet 0,8 mm (Hersteller Getalit, Formica, Homopal, Fenix, Resopal, optional 1,2 mm oder 2,0 mm) nach jeweils gültiger Hersteller – Türenkollektion

- Kantenausbildung
- gefälzt
 - ungefälzt (stumpf einschlagend)
 - gefälzt mit Aufdeckdichtung

- Türkanten
- Foliierte Kanten
 - Furnierte Kanten, Folienkante oben
 - angegossene PU-Kante (nur bei HPL-Oberfläche) weiß 9010, grau 7035 und schwarz 9005 (Andere Farben auf Anfrage)
 - Einleimer aus Massivholz
 - angeleimte ABS Kante (nur bei stumpfen Türen)
 - verdeckter Massivholz-Anleimer (2-seitig oder 3-seitig)

- Lichtausschnitt
- mit Lichtausschnitt
 - für Glasart mind. 8 mm P4 A

- Lichtausschnittarten
- Friese mind. 150/150/150/242 mm (Friese oben/Bandkante/Schloßkante/Sockel) mit geschraubten, gefälzten Glashalteleisten

- Bodendichtung
- 1 Stück eingebaute absenkbbare Bodendichtung

- Schlösser
- mit Schlossvorrichtung nach Kundenangabe
 - eingebautes PZ Schloss / Dorn 65 mm (optional Dorn 80 mm) Klasse 3

- Bänder
- 2 eingebaute Bänder Typ V0026
 - mit Bandvorrichtung nach Kundenangabe

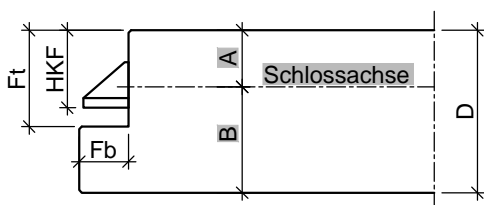
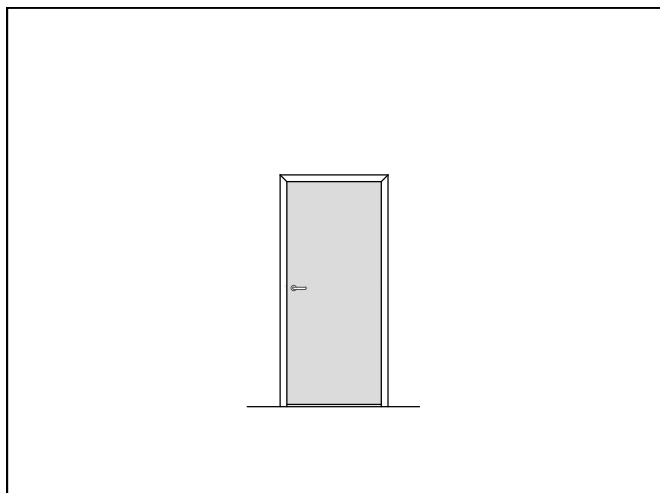
- Design&Stil
- Leistenauflagen
 - Aufdopplungen (Rahmen und Feld)

- Wandarten
- nach Vorgabe der DIN EN 1627

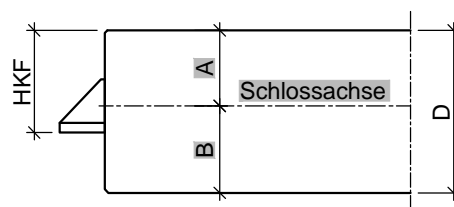
- Sonderausstattung
- Türspion
 -

• = Standard ◦ = optional bzw. mit bestimmten Auflagen möglich

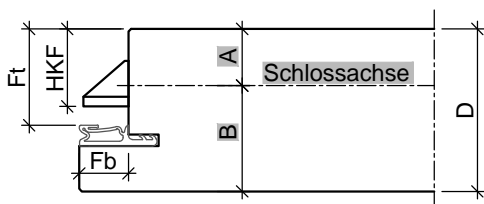
HW43 RC2



Türblatt mit Einfachfalz (alle Maße in mm)						
Türtyp	D	Fb	Ft	HKF	A	B
HW43	43	13	25,5	20,5	15	28

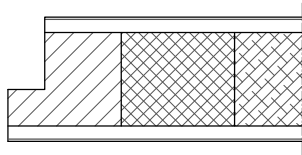


Türblatt ungefälzt, stumpf (alle Maße in mm)				
Türtyp	D	HKF	A	B
HW43	43	25,5	20	23

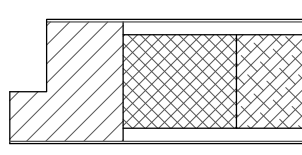


Türblatt mit Einfachfalz (alle Maße in mm)						
Türtyp	D	Fb	Ft	HKF	A	B
HW43	43	13	25,5	20,5	15	28

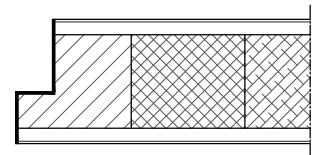
HW43 RC2



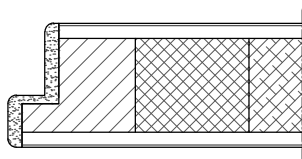
gefälzt mit Einleimer



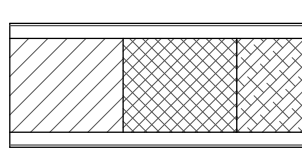
gefälzt mit verdecktem Anleimer



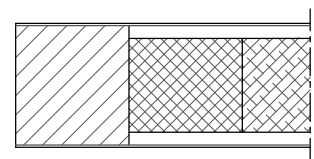
gefälzt mit
Furnier/ Folien-Kante



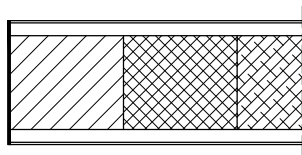
gefälzt mit PU-Kante



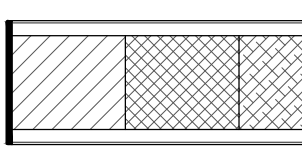
stumpf mit Einleimer



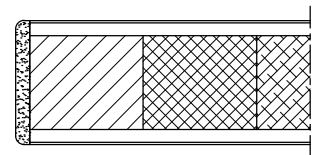
stumpf mit verdecktem Anleimer



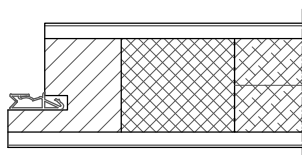
stumpf mit
Furnier/ Folien-Kante



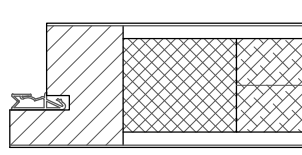
stumpf mit ABS-Kante



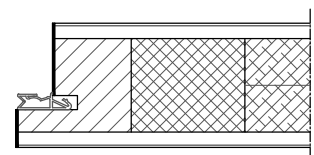
stumpf mit PU-Kante



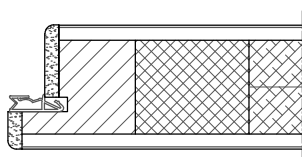
gefälzt mit Einleimer



gefälzt mit verdecktem Anleimer



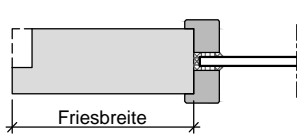
gefälzt mit
Furnier/ Folien-Kante



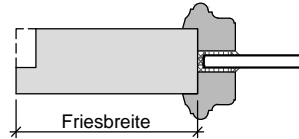
gefälzt mit PU-Kante

3.4.3 3. Türen

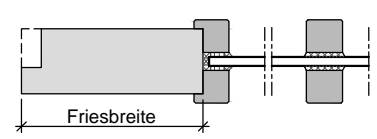
HW43 RC2



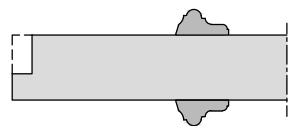
Lichtausschnitt mit aufliegender Glasleiste



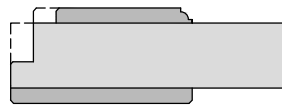
Lichtausschnitt mit profilierter Glasleiste



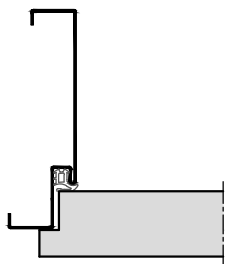
Lichtausschnitt mit aufgesetzter Sprosse



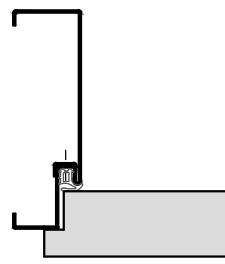
Türblatt mit aufgesetzter Massivholzleiste



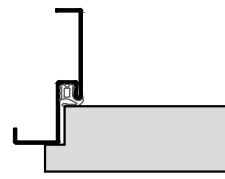
Türblatt mit Aufdopplung



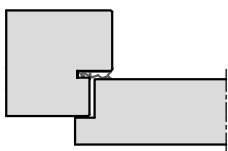
Stahl-Umfassungszarge



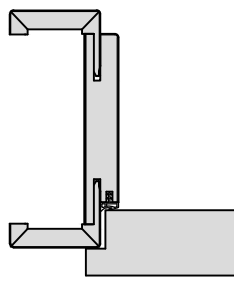
2-teilige Stahlfassungszarge



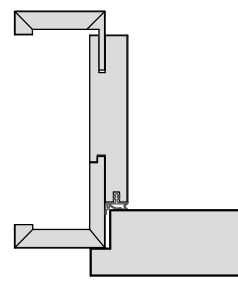
Stahl-Eckzarge



Holz-Stockzarge



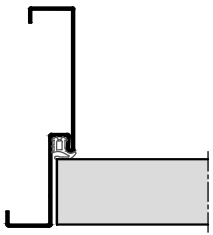
Holz-Umfassungszarge



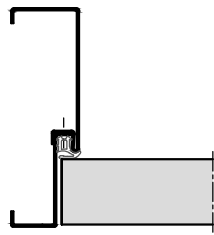
Holz-Objektzarge

3.4.3 3. Türen

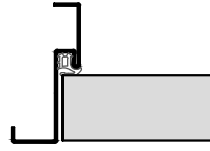
HW43 RC2



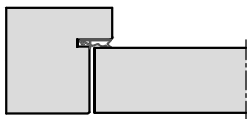
Stahl-Umfassungszarge



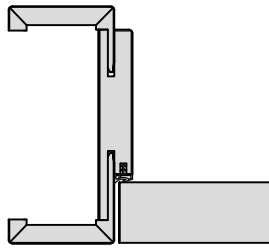
2-teilige
Stahlumfassungszarge



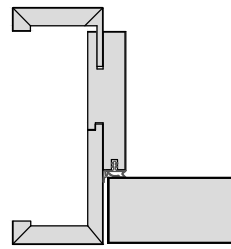
Stahl-Eckzarge



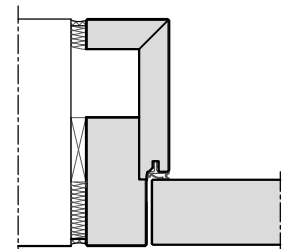
Holz- Stockzarge



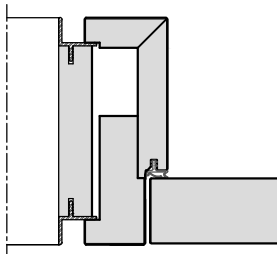
Holz-Umfassungszarge



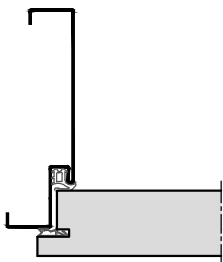
Holz-Objektzarge



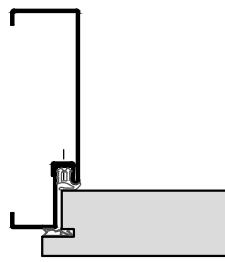
Holz-Blockzarge



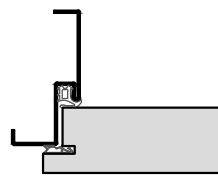
Holz-Blockzarge
mit Alu-Schattennut



Stahl-Umfassungszarge

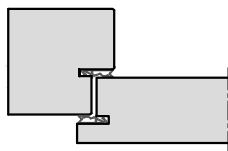


2-teilige
Stahlumfassungszarge

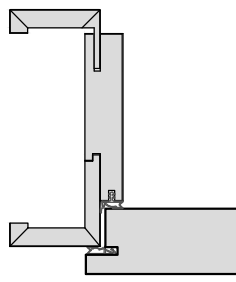


Stahl-Eckzarge

HW43 RC2



Holz- Stockzarge



Holz-Objektzarge