

<b>3. Türen</b> .....	2
3.4.11 HW71 RC3 .....	2

HW71 RC3

Baurichtmaß (B x H) ◦ 1-flügelig: min. 625 x 1875 mm, max. 1250 x 2485 mm

Ausführungsvariant e • 1-flügelig

Türdicke • ca. 71 mm

Gewicht • Flächengewicht ab ca. 44 kg/m<sup>2</sup>

U-Wert • 1,34 W/m<sup>2</sup>K  
◦ 0,79 W/m<sup>2</sup>K (mit Thermo-Aufdoppelung; Türdicke 1-seitig +25 mm)

Türkonstruktion • Holzwerkstofftür in Sandwichbauweise mit Rahmen, HDF Absperrung und Stabilisator

Zargenvariante ◦ in Holzumfassungszarge Typ HOZ (Ausführungsdetails in Kapitel 4.2)  
◦ in Holzblockzarge Typ HBZ (Ausführungsdetails in Kapitel 4.3)  
◦ in Holzstockzarge Typ HSZ (Ausführungsdetails in Kapitel 4.4)  
◦ in Stahlumfassungszarge Typ SUZ (Ausführungsdetails in Kapitel 4.9)  
◦ in Stahleckzarge Typ SEZ (Ausführungsdetails in Kapitel 4.9)

Schallschutz nach VDI 3728 / DIN EN 4109 (Prüfwert) ◦ Schallschutzklasse 4 / 47 dB Rw

Einbruchschutz nach DIN EN 1627 • WK 3 / Widerstandsklasse "RC 3"

Klimaschutz nach DIN EN 1121 • Klasse II / Prüfklima "b"  
◦ Klasse I / Prüfklima "a"  
◦ Klasse III / Prüfklima "c"

Beanspruchungsgruppe nach RAL - RG 426 bzw. DIN EN 1192 • "S" / Klasse 3

- "M" / Klasse 2
- "E" / Klasse 4

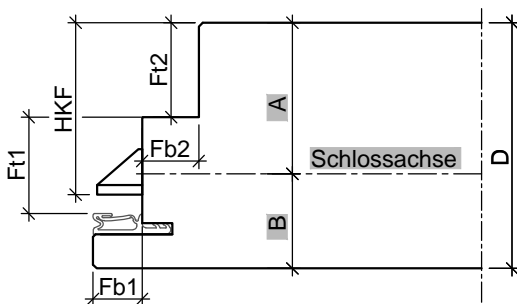
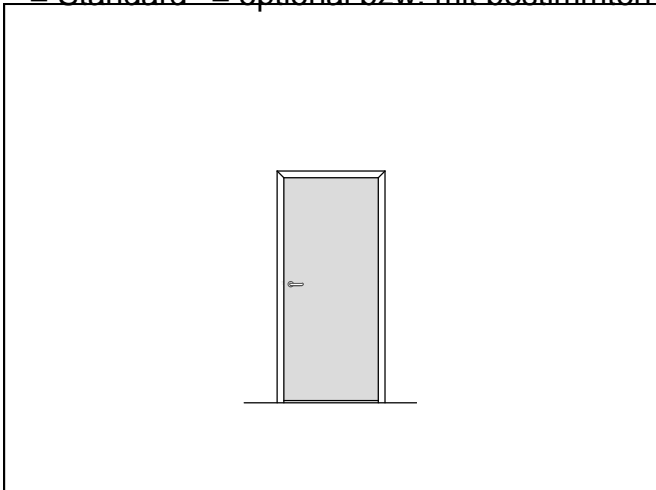
Mittellage • mehrlagige Spezialeinlage

Oberfläche ◦ Echtholz furniert (transparent lackiert oder gebeizt)  
◦ Streichfähiges HDF weiß grundiert (optional roh) für bauseitig deckenden Anstrich  
◦ Deckend lackiert (z.B. Weiß- oder Sondertöne nach RAL bzw. NCS)  
◦ CPL beschichtet ca. 0,5 mm nach WESTAG-Auswahlkollektion  
◦ HPL beschichtet 0,8 mm (Hersteller Getalit, Formica, Homapal, Fenix, Resopal, optional 1,2 mm oder 2,0 mm) nach jeweils gültiger Hersteller – Türenkollektion

HW71 RC3

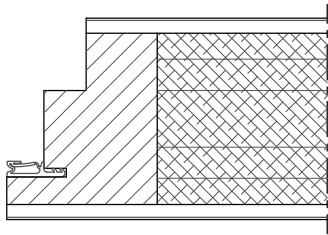
Kantenausbildung	• Doppelfalz mit Aufdeckdichtung
Türkanten	• Einleimer aus Massivholz
Bodendichtung	◦ 2 Stück eingebaute absenkbare Bodendichtungen
Schlösser	• eingebaute Mehrfachverriegelung 3-fach oder 5-fach
Bänder	• 2 Stück eingebaute Bänder 3-dimensional verstellbar (optional 3 Stück)
Design&Stil	◦ Leistenauflagen ◦ Aufdopplungen (Rahmen und Feld)
Wandarten	• nach Vorgabe der DIN EN 1627
Sonderausstattung	◦ Türspion
Falzgeometrie	• gefälzte Türen ◦

• = Standard ◦ = optional bzw. mit bestimmten Auflagen möglich

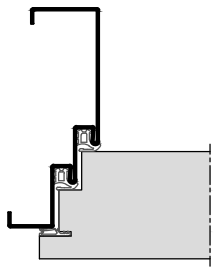


Türblatt mit Doppelfalz (alle Maße in mm)								
Türtyp	D	Fb1	Fb2	Ft1	Ft2	HKF	A	B
HW71	71	13	15	25,5	25,5	46	40,5	30,5

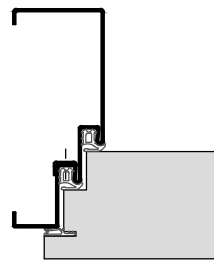
HW71 RC3



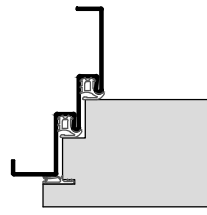
Doppelfalz mit Einleimer



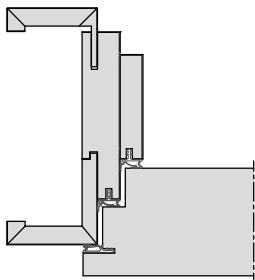
Stahl-Umfassungszarge



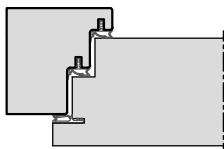
2-teilige  
Stahlfassungszarge



Stahl-Eckzarge



Holz-Objektzarge



Holz-Stockzarge