

--	--

3. Türen .....	2
3.4.10 HW71 RC2 .....	2

HW71 RC2

Baurichtmaß (B x H)    ◦ 1-flügelig: min. 625 x 1875 mm, max. 1250 x 2250 mm

Ausführungsvarianten    • 1-flügelig

Türdicke    • ca. 71 mm

Gewicht    • Flächengewicht ab ca. 44 kg/m<sup>2</sup>

U-Wert    • 1,34 W/m<sup>2</sup>K  
             ◦ 0,79 W/m<sup>2</sup>K (mit Thermo-Aufdoppelung; Türdicke 1-seitig +25 mm)

Türkonstruktion    • Holzwerkstofftür in Sandwichbauweise mit Rahmen, HDF Abspernung und Stabilisator

Zargenvariante    ◦ in Holzumfassungscharge Typ HOZ (Ausführungsdetails in Kapitel 4.2)  
                           ◦ in Holzblockcharge Typ HBZ (Ausführungsdetails in Kapitel 4.3)  
                           ◦ in Holzstockcharge Typ HSZ (Ausführungsdetails in Kapitel 4.4)  
                           ◦ in bauseitig beizustellende Stahlzargen gem. unseren Ausführungsangaben

Schallschutz nach VDI 3728 / DIN EN 4109 (Prüfwert)    ◦ Schallschutzklasse 4 / 47 dB Rw

Einbruchschutz nach DIN EN 1627    • WK 2 / Widerstandsklasse "RC 2"

Klimaschutz nach DIN EN 1121    • Klasse II / Prüfklima "b"  
   ◦ Klasse I / Prüfklima "a"  
   ◦ Klasse III / Prüfklima "c"

Beanspruchungsgruppe nach RAL - RG 426 bzw. DIN EN 1192    • "S" / Klasse 3

                                  ◦ "M" / Klasse 2  
                                   ◦ "E" / Klasse 4

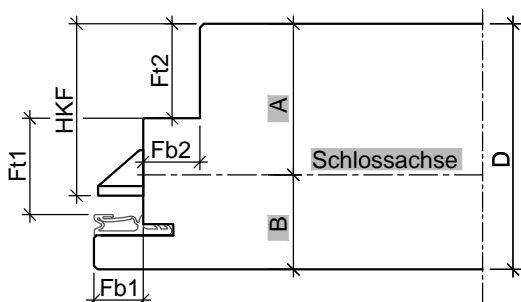
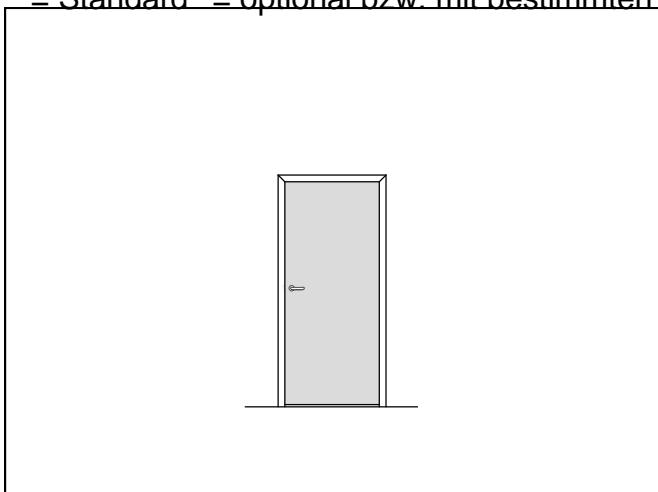
Mittellage    • mehrlagige Spezialeinlage

Oberfläche    ◦ Echtholz furniert (transparent lackiert oder gebeizt)  
                     ◦ Streichfähiges HDF weiß grundiert (optional roh) für bauseitig deckenden Anstrich  
                     ◦ Deckend lackiert (z.B. Weiß- oder Sondertöne nach RAL bzw. NCS)  
                     ◦ CPL beschichtet ca. 0,5 mm nach WESTAG-Auswahlkollektion  
                     ◦ HPL beschichtet 0,8 mm (Hersteller Getalit, Formica, Homapal, Fenix, Resopal, optional 1,2 mm oder 2,0 mm) nach jeweils gültiger Hersteller – Türenkollektion

HW71 RC2

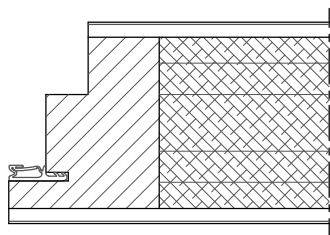
Kantenausbildung	• Doppelfalz mit Aufdeckdichtung
Türkanten	• Einleimer aus Massivholz
Bodendichtung	◦ 2 Stück eingebaute absenkable Bodendichtungen
Schlösser	• mit Schlossvorrichtung nach Kundenangabe ◦ eingebautes FH Schloss Dorn 65 mm (optional Dorn 80 mm)
Bänder	• mit Bandvorrichtung nach Kundenangabe ◦ 2 Stück eingebaute Bänder 3-dimensional verstellbar (optional 3 Stück)
Design&Stil	◦ Leistenauflagen ◦ Aufdopplungen (Rahmen und Feld)
Wandarten	• nach Vorgabe der DIN EN 1627
Sonderausstattung	◦ Türspion
Falzgeometrie	• Türen mit Normfalz ◦

• = Standard ◦ = optional bzw. mit bestimmten Auflagen möglich

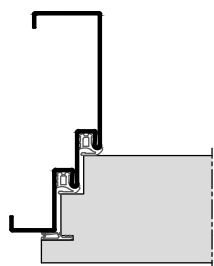


Türblatt mit Doppelfalz (alle Maße in mm)								
Türtyp	D	Fb1	Fb2	Ft1	Ft2	HKF	A	B
HW71	71	13	15	25,5	25,5	46	40,5	30,5

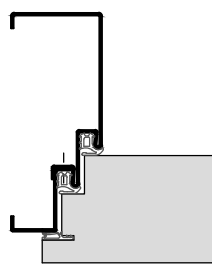
HW71 RC2



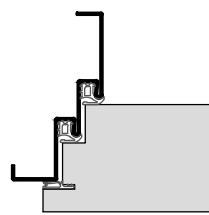
Doppelfalz mit Einleimer



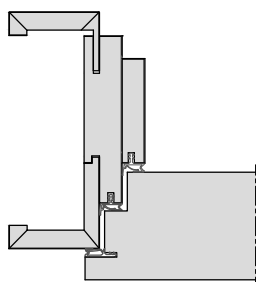
Stahl-Umfassungszarge



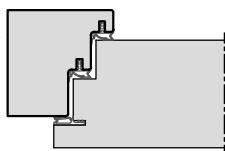
2-teilige  
Stahlumfassungszarge



Stahl-Eckzarge



Holz-Objektzarge



Holz-Stockzarge