



3. Türen	2
3.4 Einbruchhemmende Türen	2
3.4.1 HW40 RC1	5
3.4.2 HW43 RC1	9
3.4.3 HW43 RC2	15
3.4.4 HW50 RC2	21
3.4.5 HW54 RC3	25
3.4.6 HW65 RC2	31
3.4.7 HW65 RC3	36
3.4.8 HW68 RC2	42
3.4.9 HW68 RC3	47
3.4.10 HW71 RC2	52
3.4.11 HW71 RC3	55

Einbruchhemmende Türen

Einbruchhemmende Türen

Einbruchhemmende Türen sollen den Versuch, gewaltsam in einen Raum oder Bereich einzudringen, erschweren oder bestenfalls ganz verhindern. Im Gegenzug können sie auch einen möglicherweise gewollten, schnellen Zutritt durch Polizei, Notarzt oder Feuerwehr zeitlich behindern.

Prüfnorm und Widerstandsklassen

Einbruchhemmende Türelemente werden immer als gesamtes Element, d.h. Türblatt, Zarge und Beschläge geprüft. Angriffsseite ist dabei in der Regel die Bandgegenseite.

Die Prüfgrundlage ist in der Norm DIN EN 1627 und den anhängenden Normen geregelt und festgelegt. Nach diesen Normen werden die Türelemente in 7 Klassen eingeteilt.

Die DIN EN 1627 löst seit 2011 die DIN V ENV 1627 ab. Die neue Norm regelt auch die Gültigkeit der Prüfnachweise nach alter Norm.

In der neuen Norm heißt es ausdrücklich:

"Bezüglich der Verwendung von historischen Prüfergebnissen kann davon ausgegangen werden, dass Produkte, die nach ENV 1627:1999 in den Klassen 2 bis 6 klassifiziert wurden, denselben Klassen nach dieser (der neuen) Norm entsprechen."

Mit der aktuellen Norm ändert sich damit die Bezeichnung "WK" (Widerstandsklasse) in die englische Bezeichnung "RC" (resistance class).

Geprüft werden die Elemente in einem neutralen Stahlrahmen. Die Befestigung in diesem Prüfrahm erfolgt so, wie es später auch in der entsprechenden Montageanleitung nachzulesen ist. Die Anforderungen der Wände sind über die europäische Harmonisierung nicht geregelt. Der nationale Anhang zur DIN EN 1627 enthält aber Vorschriften zur Ausführung der Wände in den entsprechenden RC - Klassen.

Aufgeführt sind hier: Mauerwerk, Beton, Porenbeton und Holztafelwände.

In Wände entsprechend dieser Angaben, dürfen die einbruchhemmenden Elemente montiert werden.

Unsere einbruchhemmenden Türen sind derzeit in den Widerstandsklassen RC1, RC2 und RC3 lieferbar. Diese Türkonstruktionen schützen gegen Einbrüche durch Gelegenheitstäter. Selbstverständlich kann das Türelement seine vorgesehene Anforderung nur erfüllen, wenn bei der Montage gründlich vorgegangen und unsere Einbauanleitung beachtet wird.

RC4 bis RC6 erfordern aufwendigere und sehr schwere Konstruktionen, die im Wohn- und Bürobereich sehr selten zum Einsatz kommen. Diese Türkonstruktionen sind auf Profi - Einbrüche ausgelegt.

Einbruchhemmende Türen sind mit Schutzbeschlägen nach DIN EN 1906 auszustatten. In der DIN 1627 sind die Mindestanforderungen an Schutzbeschläge definiert. Diese Schutzbeschläge bieten einen zusätzlichen Aufbohrschutz. Sie erschweren das gewaltsame Abdrehen des Profilzylinders und damit die direkte Einwirkung auf das Türschloss.

3.4 3. Türen

Einbruchhemmende Türen

Widerstandsklassen und Anforderungen nach DIN EN 1627

Widerstands- klasse nach DIN EN 1627	Widerstands- klasse nach DIN V ENV 1627	Wider- standszeit	Täterverhalten	Anforderung an die Verglasung	
				"beim Inver- kehrbringen"	"bei der Prüfung"
RC 1 N	WK 1	statische und dynamische Prüfung	Bauteile dieser Klasse weisen nur einen geringen Schutz gegen den Einsatz von Hebelwerkzeugen auf.	keine def. Anforder- ungen	P4 A
RC 2 N	--	3 Minuten	Der Gelegenheitstäter versucht zusätzlich mit einfachen Werkzeugen wie Schraubendreher, Zange und Keilen, das verschlossene Bauteil aufzubrechen.	keine def. Anforder- ungen	P4 A
RC 2	WK 2	3 Minuten		P4 A	P4 A
RC 3	WK 3	5 Minuten	Der Täter versucht zusätzlich mit einem zweiten Schraubendreher und einem Kuhfuß sowie mit einfachem Bohrwerkzeug das verschlossene Bauteil aufzubrechen.	P5 A	P5 A
RC 4	WK 4	10 Minuten	Der erfahrene Täter setzt zusätzlich Säge- und Schlagwerkzeuge, wie Schlagaxt, Stemmeisen, Hammer und Meißel, sowie eine Akku-Bohrmaschine ein.	P6 B	P6 B
RC 5	WK 5	15 Minuten	Der erfahrene Täter setzt zusätzlich Elektrowerkzeuge, wie z.B. Bohrmaschine, Stich- oder Säbelsäge und Winkelschleifer ein.	P7 B	P7 B
RC 6	WK 6	20 Minuten	Der erfahrene Täter setzt zusätzlich leistungsfähige Elektrowerkzeuge wie, z.B. Bohrmaschine, Stich- oder Säbelsäge und Winkelschleifer ein.	P8 B	P8 B

3.4 3. Türen

Einbruchhemmende Türen

Typen- und Kombinationsübersicht für einbruchhemmende Türen

Oft müssen verschiedene Türanforderungen miteinander kombiniert werden. Die nachfolgende Tabelle stellt eine Übersicht, in Bezug auf die Kombinationsmöglichkeiten der einzelnen Türanforderungen dar. Informieren Sie sich ggf. auch in anderen Kapiteln / Registern dieses Handbuchs. Nicht immer sind alle Anforderungen uneingeschränkt miteinander kombinierbar. Unsere Mitarbeiter beraten Sie hier auch gern persönlich.

	HW40	HW43	HW50	HW54	HW65	HW68	HW71	HR70
Einbruchschutz RC1 / WK1	●	●	○	○	○	○	○	--
Einbruchschutz RC2 / WK2	--	○	●	○	●	●	●	--
Einbruchschutz RC3 / WK3	--	--	--	●	○	○	○	--
Schallschutztür SSK1 / SH32	●	●	●	○	○	○	○	--
Schallschutztür SSK2 / SH37	--	○	○	○	○	●	○	--
Schallschutztür SSK3 / SH42	--	○	--	●	●	○	○	--
Schallschutztür SSK4 / SH47	--	--	--	--	--	--	●	--
Klimaklasse a (1)	●	●	○	○	○	○	○	--
Klimaklasse b (2)	○	○	●	●	●	●	●	--
Klimaklasse c (3)	--	○	--	○	○	○	○	--
Beanspruchungsgruppe N (1)	●	○	--	--	--	--	--	--
Beanspruchungsgruppe M (2)	○	●	●	●	○	○	○	--
Beanspruchungsgruppe S (3)	○	○	○	○	●	●	●	--
Beanspruchungsgruppe E (4)	○	○	○	○	○	○	○	--
Stahlzarge	○	○	○	○	○	--	○	--
Holzumfassungszarge	○	○	○	○	○	--	○	--
Holzblockzarge	○	○	○	○	○	--	○	--
Holzstockzarge	○	○	○	○	○	●	○	--

● = Standard

○ = optional bzw. mit bestimmten Auflagen möglich

-- = nicht möglich

3.4.1 Einbruchhemmende Türen

HW40 RC1

Baurichtmaß (B x H)	◦ 1-flügelig: min. 625 x 1875 mm, max. 1250 x 2250 mm
Ausführungsvariante	• 1-flügelig
Türdicke	• ca. 39-40 mm
Gewicht	• Flächengewicht ab ca. 25 kg/m ²
U-Wert	• 1,89 W/m ² K
Türkonstruktion	• Holzwerkstofftür in Sandwichbauweise mit Rahmen, HDF Absperrung und Stabilisator
Zargenvariante	◦ in Holzumfassungszarge Typ HUZ/HOZ (Ausführungsdetails in Kapitel 4.1/4.2) ◦ in Holzblockzarge Typ HBZ (Ausführungsdetails in Kapitel 4.3) ◦ in Holzstockzarge Typ HSZ (Ausführungsdetails in Kapitel 4.4) ◦ in bauseitig beizustellende Stahlzargen gem. unseren Ausführungsangaben
Schallschutz nach VDI 3728 / DIN EN 4109 (Prüfwert)	◦ Schallschutzklasse 1 / 32 dB Rw
Einbruchschutz nach DIN EN 1627	• WK 1 / Widerstandsklasse "RC 1"
Klimaschutz nach DIN EN 1121	• Klasse II / Prüfklima "b" ◦ Klasse I / Prüfklima "a"
Beanspruchungsgruppe nach RAL - RG 426 bzw. DIN EN 1192	• "S" / Klasse 3 ◦ "M" / Klasse 2 ◦ "E" / Klasse 4
Mittellage	• Vollspaneinlage
Kantenausbildung	• gefälzt ◦ ungefälzt (stumpf einschlagend)
Türkanten	• Foliierte Kanten • Furnierte Kanten, Folienkante oben ◦ angegossene PU-Kante (nur bei HPL-Oberfläche) weiß 9010, grau 7035 und schwarz 9005 (Andere Farben auf Anfrage) ◦ Einleimer aus Massivholz ◦ angeleimte ABS Kante (nur bei stumpfen Türen) ◦ verdeckter Massivholz-Anleimer (2-seitig oder 3-seitig)
Lichtausschnitt	◦ mit Lichtausschnitt ◦ für Glasart mind. 8 mm P4 A
Lichtausschnittarten	◦ Friese mind. 150/150/150/242 mm (Friese oben/Bandkante/Schloßkante/Sockel) mit geschraubten, gefälzten Glashalteleisten
Bodendichtung	◦ 1 Stück eingebaute absenkable Bodendichtung
Schlösser	• mit Schlossvorrichtung nach Kundenangabe ◦ eingebautes PZ Schloss / Dorn 65 mm (optional Dorn 80 mm) Klasse 3
Bänder	• 2 eingebaute Bänder Typ V0026 ◦ mit Bandvorrichtung nach Kundenangabe

3.4.1 Einbruchhemmende Türen

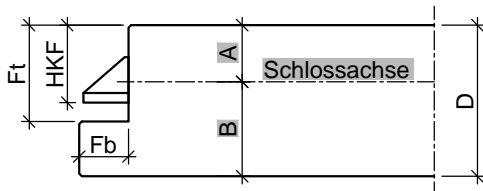
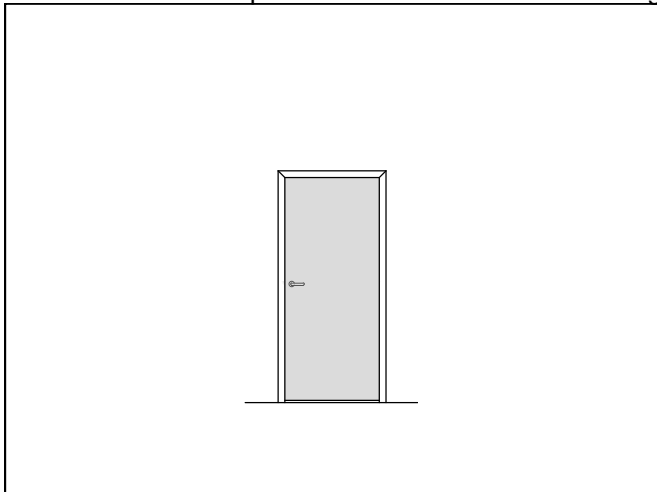
HW40 RC1

Design&Stil ◦ Leistenauflagen
 ◦ Aufdopplungen (Rahmen und Feld)

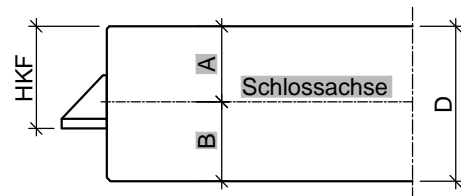
Wandarten • nach Vorgabe der DIN EN 1627

Sonderausstattung ◦ Türspion
 ◦

• = Standard ◦ = optional bzw. mit bestimmten Auflagen möglich



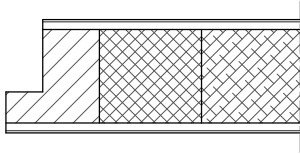
Türblatt mit Einfachfalz (alle Maße in mm)						
Türtyp	D	Fb	Ft	HKF	A	B
HW40	40	13	25,5	20,5	15	25



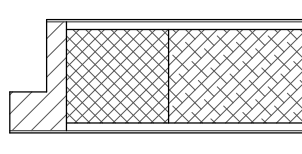
Türblatt ungefälzt, stumpf (alle Maße in mm)				
Türtyp	D	HKF	A	B
HW40	40	25,5	20	20

3.4.1 Einbruchhemmende Türen

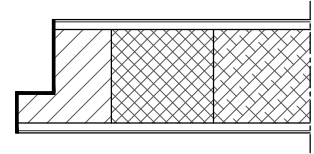
HW40 RC1



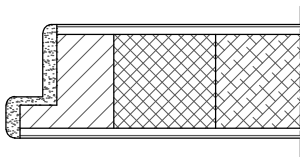
gefälzt mit Einleimer



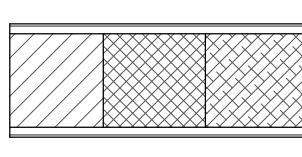
gefälzt mit verdecktem Anleimer



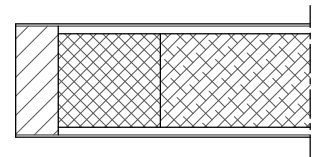
gefälzt mit Furnier/ Folien-Kante



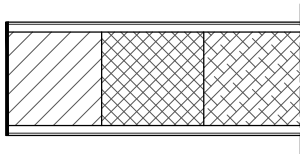
gefälzt mit PU-Kante



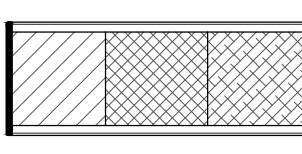
stumpf mit Einleimer



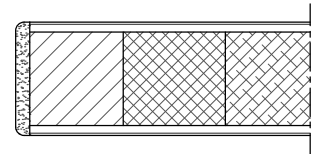
stumpf mit verdecktem Anleimer



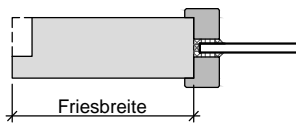
stumpf mit Furnier/ Folien-Kante



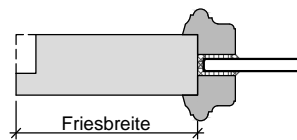
stumpf mit ABS-Kante



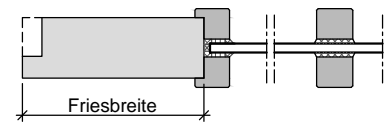
stumpf mit PU-Kante



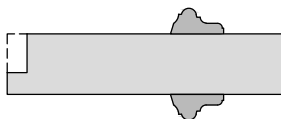
Lichtausschnitt mit aufliegender Glasleiste



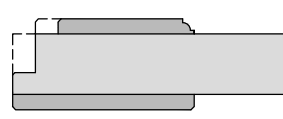
Lichtausschnitt mit profilierter Glasleiste



Lichtausschnitt mit aufgesetzter Sprosse

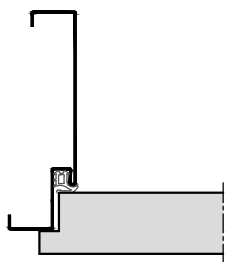


Türblatt mit aufgesetzter Massivholzleiste

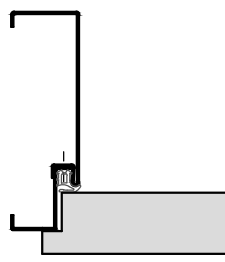


Türblatt mit Aufdopplung

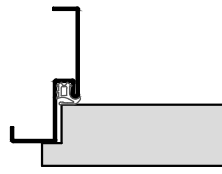
HW40 RC1



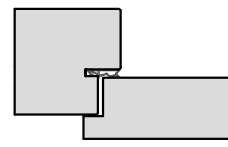
Stahl-Umfassungszarge



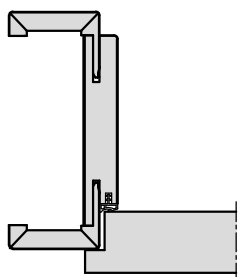
2-teilige
Stahlfassungszarge



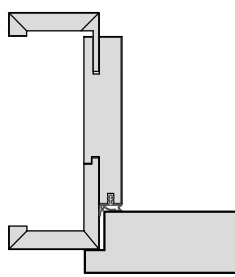
Stahl-Eckzarge



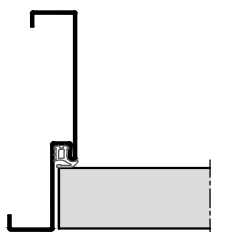
Holz- Stockzarge



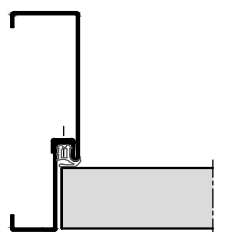
Holz-Umfassungszarge



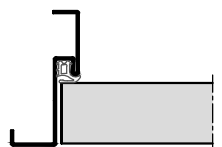
Holz-Objektzarge



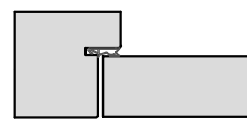
Stahl-Umfassungszarge



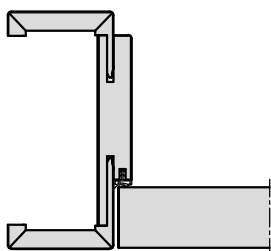
2-teilige
Stahlfassungszarge



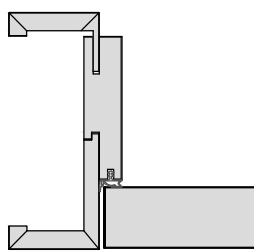
Stahl-Eckzarge



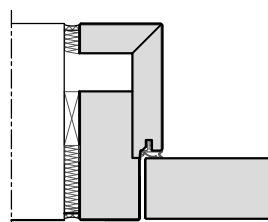
Holz- Stockzarge



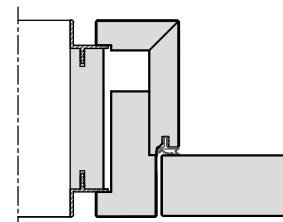
Holz-Umfassungszarge



Holz-Objektzarge



Holz-Blockzarge



Holz-Blockzarge
mit Alu-Schattennut

3.4.2 Einbruchhemmende Türen

HW43 RC1

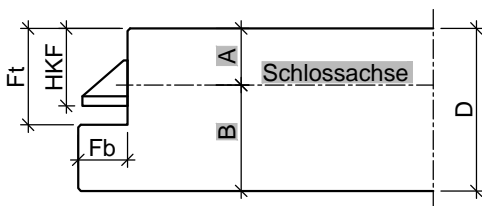
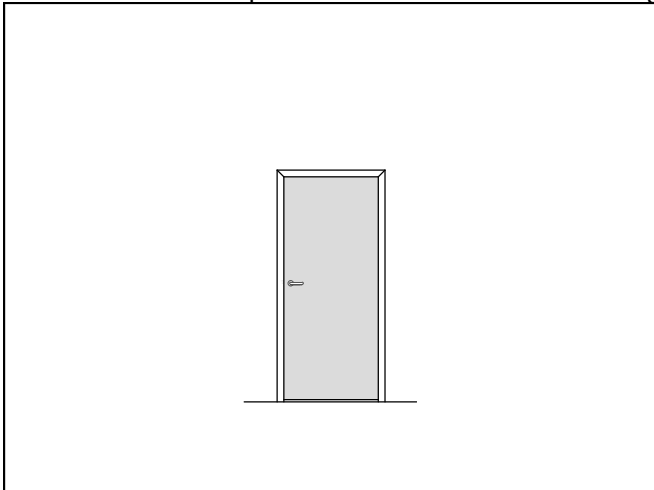
Baurichtmaß (B x H)	◦ 1-flügelig: min. 625 x 1875 mm, max. 1250 x 2250 mm
Ausführungsvariante	• 1-flügelig
Türdicke	• ca. 43 mm
Gewicht	• Flächengewicht ab ca. 27 kg/m ²
U-Wert	• 1,83 W/m ² K
Türkonstruktion	• Holzwerkstofftür in Sandwichbauweise mit Rahmen, HDF Absperrung und Stabilisator
Zargenvariante	◦ in Holzumfassungszarge Typ HUZ/HOZ (Ausführungsdetails in Kapitel 4.1/4.2) ◦ in Holzblockzarge Typ HBZ (Ausführungsdetails in Kapitel 4.3) ◦ in Holzstockzarge Typ HSZ (Ausführungsdetails in Kapitel 4.4) ◦ in bauseitig beizustellende Stahlzargen gem. unseren Ausführungsangaben
Schallschutz nach VDI 3728 / DIN EN 4109 (Prüfwert)	◦ Schallschutzklasse 1 / 32 dB Rw ◦ Schallschutzklasse 2 / 37 dB Rw ◦ Schallschutzklasse 3 / 42 dB Rw
Einbruchschutz nach DIN EN 1627	• WK 1 / Widerstandsklasse "RC 1"
Klimaschutz nach DIN EN 1121	• Klasse I / Prüfklima "a" ◦ Klasse II / Prüfklima "b" ◦ Klasse III / Prüfklima "c"
Beanspruchungsgruppe nach RAL - RG 426 bzw. DIN EN 1192	• "M" / Klasse 2 ◦ "S" / Klasse 3 ◦ "E" / Klasse 4
Mittellage	• Vollspaneinlage ◦ Spezialeinlage
Oberfläche	◦ Echtholz furniert (transparent lackiert oder gebeizt) ◦ Streichfähiges HDF weiß grundiert (optional roh) für bauseitig deckenden Anstrich ◦ Deckend lackiert (z.B. Weiß- oder Sondertöne nach RAL bzw. NCS) ◦ CPL beschichtet ca. 0,5 mm nach WESTAG-Auswahlkollektion ◦ HPL beschichtet 0,8 mm (Hersteller Getalit, Formica, Homopal, Fenix, Resopal, optional 1,2 mm oder 2,0 mm) nach jeweils gültiger Hersteller – Türenkollektion
Kantenausbildung	◦ gefälzt ◦ ungefälzt (stumpf einschlagend)
Türkanten	• Foliierte Kanten ◦ angegossene PU-Kante (nur bei HPL-Oberfläche) weiß 9010, grau 7035 und schwarz 9005 (Andere Farben auf Anfrage) ◦ Einleimer aus Massivholz ◦ angeleimte ABS Kante (nur bei stumpfen Türen) ◦ Furnierte Kanten, Folienkante oben
Lichtausschnitt	◦ mit Lichtausschnitt ◦ für Glasart mind. 8 mm P4 A

3.4.2 Einbruchhemmende Türen

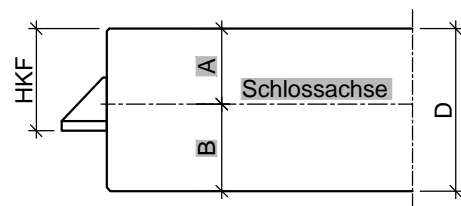
HW43 RC1

Lichtausschnittarten	<ul style="list-style-type: none"> ◦ Friese mind. 150/150/150/242 mm (Friese oben/Bandkante/Schloßkante/Socket) mit geschraubten, gefälzten Glashalteleisten
Bodendichtung	◦ 1 Stück eingebaute absenkbare Bodendichtung
Schlösser	<ul style="list-style-type: none"> • mit Schlossvorrichtung nach Kundenangabe ◦ eingebautes PZ Schloss / Dorn 65 mm (optional Dorn 80 mm) Klasse 3
Bänder	<ul style="list-style-type: none"> • 2 eingebaute Bänder Typ V0026 ◦ mit Bandvorrichtung nach Kundenangabe
Design&Stil	<ul style="list-style-type: none"> ◦ Leistenauflagen ◦ Aufdopplungen (Rahmen und Feld)
Wandarten	• nach Vorgabe der DIN EN 1627
Sonderausstattung	<ul style="list-style-type: none"> ◦ Türspion ◦

• = Standard ◦ = optional bzw. mit bestimmten Auflagen möglich

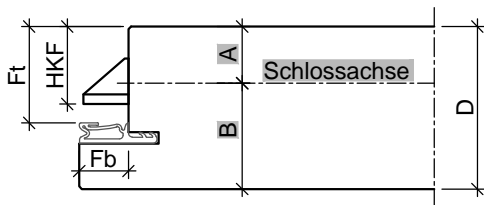


Türblatt mit Einfachfalz (alle Maße in mm)						
Türtyp	D	Fb	Ft	HKF	A	B
HW43	43	13	25,5	20,5	15	28

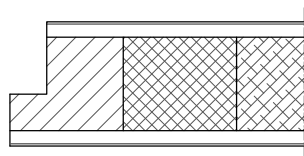


Türblatt ungefälzt, stumpf (alle Maße in mm)				
Türtyp	D	HKF	A	B
HW43	43	25,5	20	23

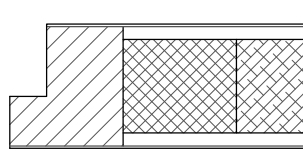
HW43 RC1



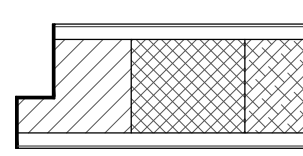
Türblatt mit Einfachfalz (alle Maße in mm)						
Türtyp	D	Fb	Ft	HKF	A	B
HW43	43	13	25,5	20,5	15	28



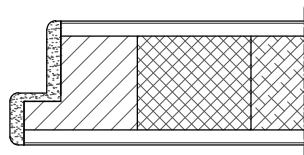
gefälzt mit Einleimer



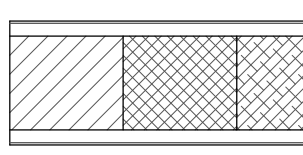
gefälzt mit verdecktem Anleimer



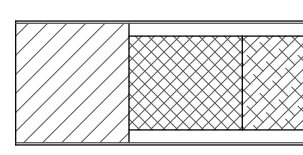
gefälzt mit
Furnier/ Folien-Kante



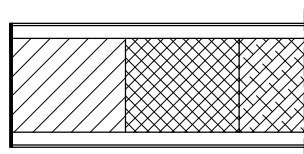
gefälzt mit PU-Kante



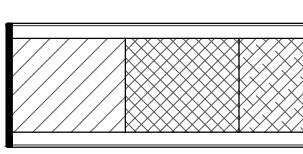
stumpf mit Einleimer



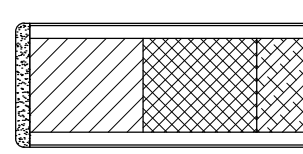
stumpf mit verdecktem Anleimer



stumpf mit
Furnier/ Folien-Kante

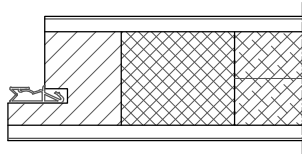


stumpf mit ABS-Kante

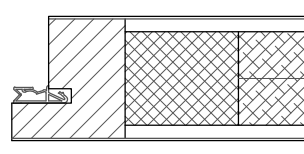


stumpf mit PU-Kante

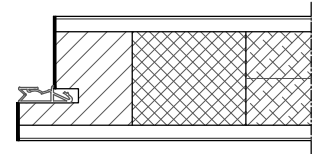
HW43 RC1



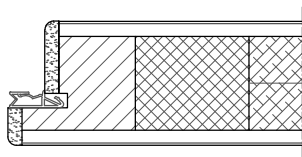
gefälzt mit Einleimer



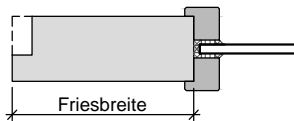
gefälzt mit verdecktem Anleimer



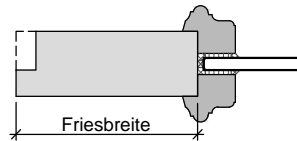
gefälzt mit
Furnier/ Folien-Kante



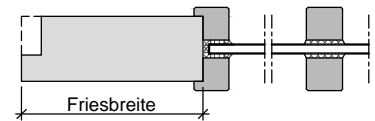
gefälzt mit PU-Kante



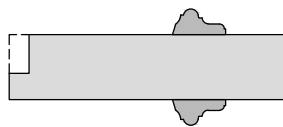
Lichtausschnitt mit
aufliegender Glasleiste



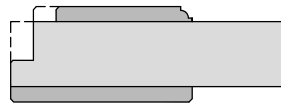
Lichtausschnitt mit
profilierter Glasleiste



Lichtausschnitt mit
aufgesetzter Sprosse

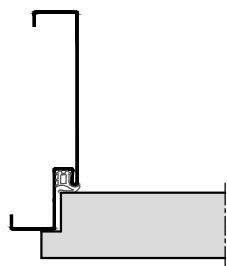


Türblatt mit aufgesetzter
Massivholzleiste

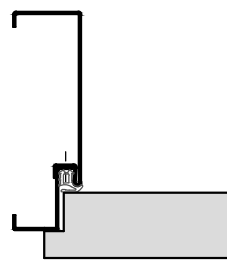


Türblatt mit Aufdopplung

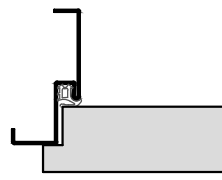
HW43 RC1



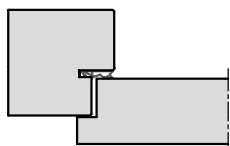
Stahl-Umfassungszarge



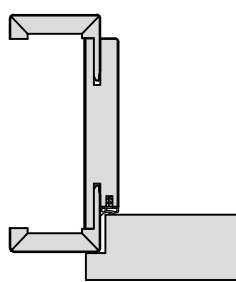
2-teilige
Stahlumfassungszarge



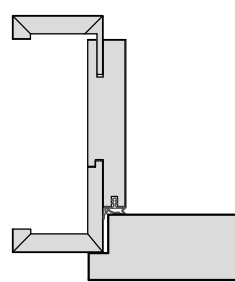
Stahl-Eckzarge



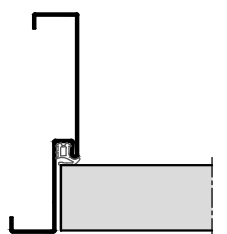
Holz- Stockzarge



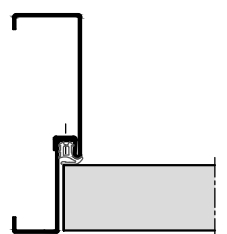
Holz-Umfassungszarge



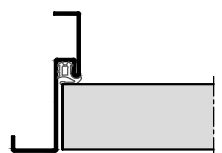
Holz-Objektzarge



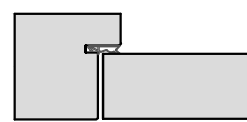
Stahl-Umfassungszarge



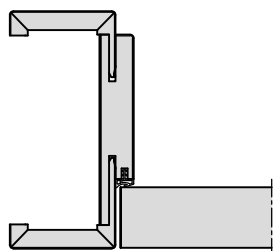
2-teilige
Stahlumfassungszarge



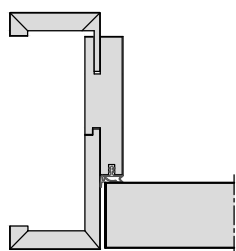
Stahl-Eckzarge



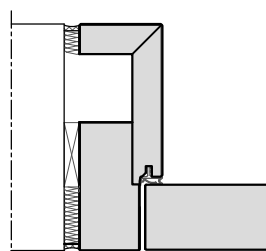
Holz- Stockzarge



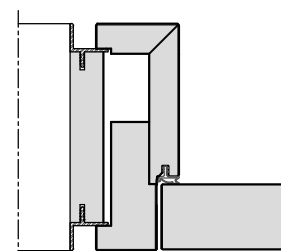
Holz-Umfassungszarge



Holz-Objektzarge

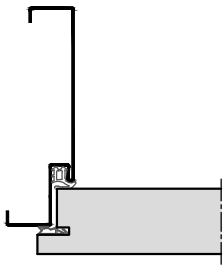


Holz-Blockzarge

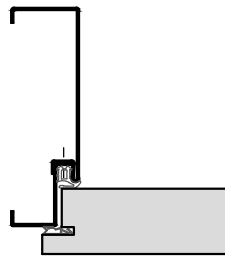


Holz-Blockzarge
mit Alu-Schattennut

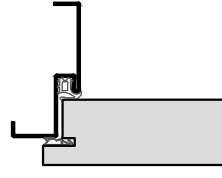
HW43 RC1



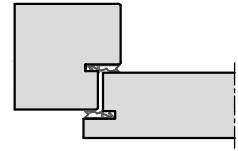
Stahl-Umfassungszarge



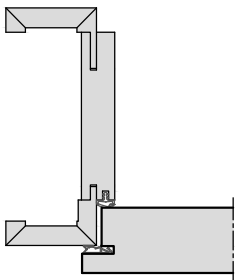
2-teilige
Stahlumfassungszarge



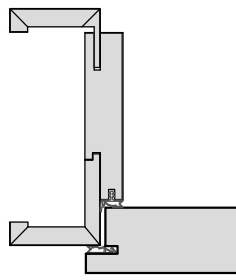
Stahl-Eckzarge



Holz- Stockzarge



Holz-Umfassungszarge



Holz-Objektzarge

3.4.3 Einbruchhemmende Türen
HW43 RC2

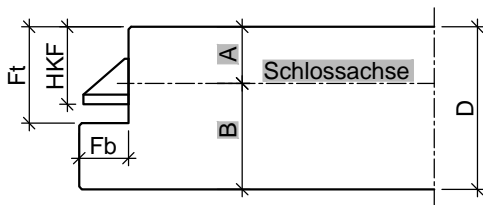
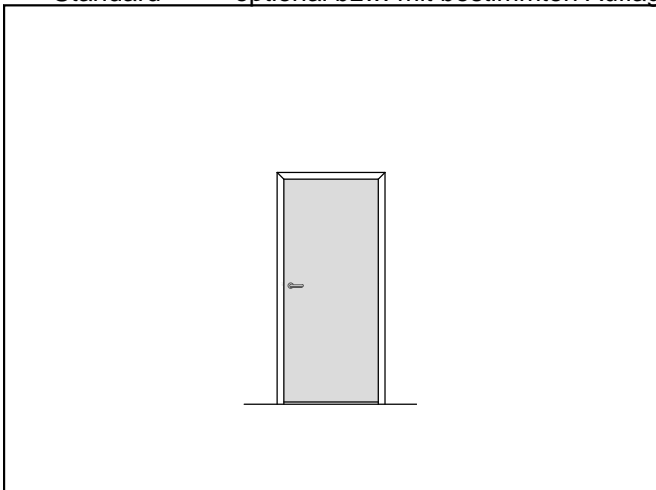
Baurichtmaß (B x H)	◦ 1-flügelig: min. 625 x 1875 mm, max. 1250 x 2250 mm
Ausführungsvariante	• 1-flügelig
Türdicke	• ca. 43 mm
Gewicht	• Flächengewicht ab ca. 27 kg/m ²
U-Wert	• 1,83 W/m ² K
Türkonstruktion	• Holzwerkstofftür in Sandwichbauweise mit Rahmen, HDF Absperrung und Stabilisator
Zargenvariante	◦ in Holzumfassungszarge Typ HUZ/HOZ (Ausführungsdetails in Kapitel 4.1/4.2) ◦ in Holzblockzarge Typ HBZ (Ausführungsdetails in Kapitel 4.3) ◦ in Holzstockzarge Typ HSZ (Ausführungsdetails in Kapitel 4.4) ◦ in bauseitig beizustellende Stahlzargen gem. unseren Ausführungsangaben
Schallschutz nach VDI 3728 / DIN EN 4109 (Prüfwert)	◦ Schallschutzklasse 1 / 32 dB Rw ◦ Schallschutzklasse 2 / 37 dB Rw ◦ Schallschutzklasse 3 / 42 dB Rw
Einbruchschutz nach DIN EN 1627	• WK 2 / Widerstandsklasse "RC 2"
Klimaschutz nach DIN EN 1121	• Klasse II / Prüfklima "b" ◦ Klasse I / Prüfklima "a" ◦ Klasse III / Prüfklima "c"
Beanspruchungsgruppe nach RAL - RG 426 bzw. DIN EN 1192	• "S" / Klasse 3 ◦ "M" / Klasse 2 ◦ "E" / Klasse 4
Mittellage	• Vollspaneinlage ◦ Spezialeinlage
Oberfläche	◦ Echtholz furniert (transparent lackiert oder gebeizt) ◦ Streichfähiges HDF weiß grundiert (optional roh) für bauseitig deckenden Anstrich ◦ Deckend lackiert (z.B. Weiß- oder Sondertöne nach RAL bzw. NCS) ◦ CPL beschichtet ca. 0,5 mm nach WESTAG-Auswahlkollektion ◦ HPL beschichtet 0,8 mm (Hersteller Getalit, Formica, Homapal, Fenix, Resopal, optional 1,2 mm oder 2,0 mm) nach jeweils gültiger Hersteller – Türenkollektion
Kantenausbildung	• gefälzt ◦ ungefälzt (stumpf einschlagend) ◦ gefälzt mit Aufdeckdichtung
Türkanten	• Foliierte Kanten • Furnierte Kanten, Folienkante oben ◦ angegossene PU-Kante (nur bei HPL-Oberfläche) weiß 9010, grau 7035 und schwarz 9005 (Andere Farben auf Anfrage) ◦ Einleimer aus Massivholz ◦ angeleimte ABS Kante (nur bei stumpfen Türen) ◦ verdeckter Massivholz-Anleimer (2-seitig oder 3-seitig)
Lichtausschnitt	◦ mit Lichtausschnitt

3.4.3 Einbruchhemmende Türen

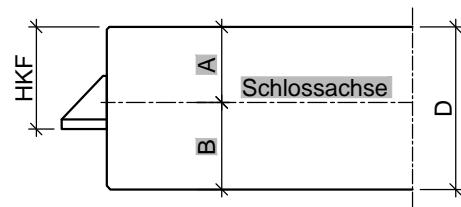
HW43 RC2

	<ul style="list-style-type: none"> ◦ für Glasart mind. 8 mm P4 A
Lichtausschnittarten	<ul style="list-style-type: none"> ◦ Friese mind. 150/150/150/242 mm (Friese oben/Bandkante/Schloßkante/Socket) mit geschraubten, gefälzten Glashalteleisten
Bodendichtung	<ul style="list-style-type: none"> ◦ 1 Stück eingebaute absenkbare Bodendichtung
Schlösser	<ul style="list-style-type: none"> • mit Schlossvorrichtung nach Kundenangabe ◦ eingebautes PZ Schloss / Dorn 65 mm (optional Dorn 80 mm) Klasse 3
Bänder	<ul style="list-style-type: none"> • 2 eingebaute Bänder Typ V0026 ◦ mit Bandvorrichtung nach Kundenangabe
Design&Stil	<ul style="list-style-type: none"> ◦ Leistenauflagen ◦ Aufdopplungen (Rahmen und Feld)
Wandarten	<ul style="list-style-type: none"> • nach Vorgabe der DIN EN 1627
Sonderausstattung	<ul style="list-style-type: none"> ◦ Türspion ◦

• = Standard ◦ = optional bzw. mit bestimmten Auflagen möglich

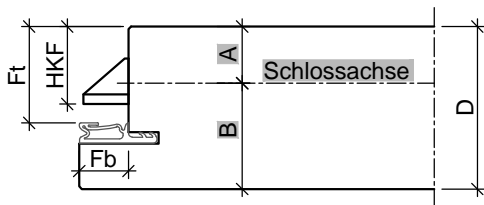


Türblatt mit Einfachfalz (alle Maße in mm)						
Türtyp	D	Fb	Ft	HKF	A	B
HW43	43	13	25,5	20,5	15	28

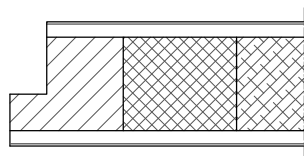


Türblatt ungefälzt, stumpf (alle Maße in mm)				
Türtyp	D	HKF	A	B
HW43	43	25,5	20	23

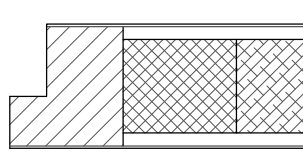
HW43 RC2



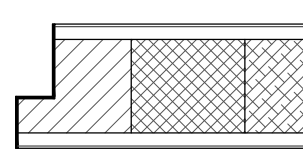
Türblatt mit Einfachfalz (alle Maße in mm)						
Türtyp	D	Fb	Ft	HKF	A	B
HW43	43	13	25,5	20,5	15	28



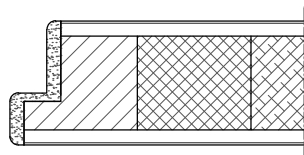
gefälzt mit Einleimer



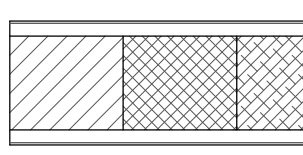
gefälzt mit verdecktem Anleimer



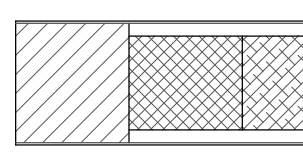
gefälzt mit
Furnier/ Folien-Kante



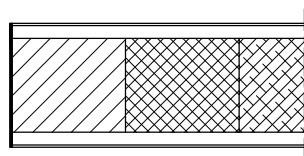
gefälzt mit PU-Kante



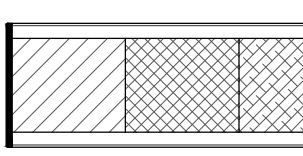
stumpf mit Einleimer



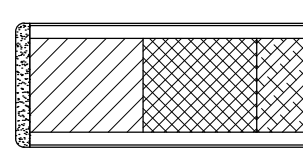
stumpf mit verdecktem Anleimer



stumpf mit
Furnier/ Folien-Kante



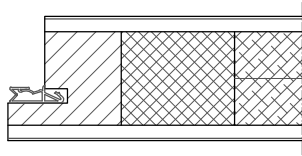
stumpf mit ABS-Kante



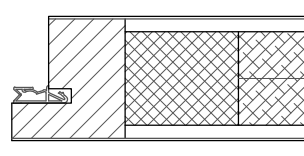
stumpf mit PU-Kante

3.4.3 Einbruchhemmende Türen

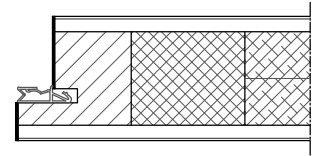
HW43 RC2



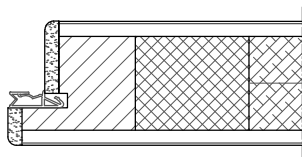
gefälzt mit Einleimer



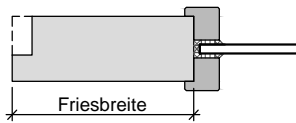
gefälzt mit verdecktem Anleimer



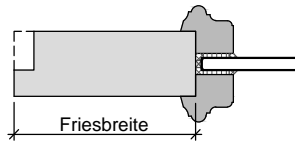
gefälzt mit
Furnier/ Folien-Kante



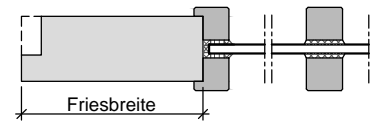
gefälzt mit PU-Kante



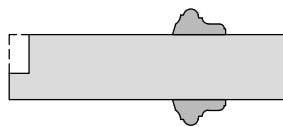
Lichtausschnitt mit
aufliegender Glasleiste



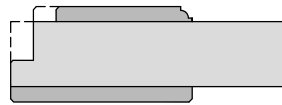
Lichtausschnitt mit
profilierter Glasleiste



Lichtausschnitt mit
aufgesetzter Sprosse

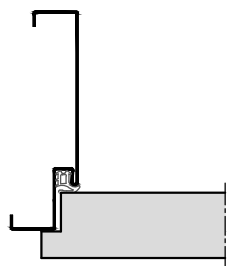


Türblatt mit aufgesetzter
Massivholzleiste

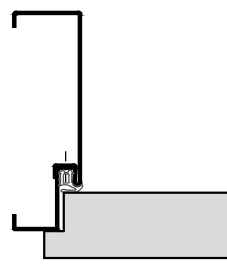


Türblatt mit Aufdopplung

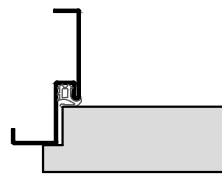
HW43 RC2



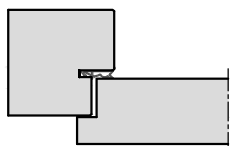
Stahl-Umfassungszarge



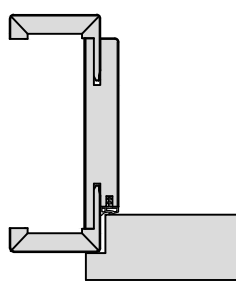
2-teilige
Stahlumfassungszarge



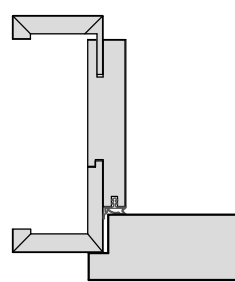
Stahl-Eckzarge



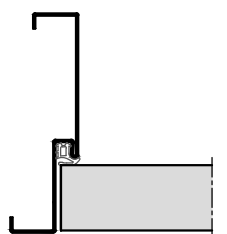
Holz- Stockzarge



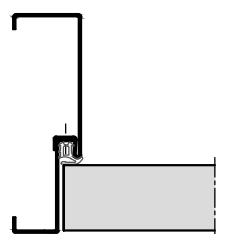
Holz-Umfassungszarge



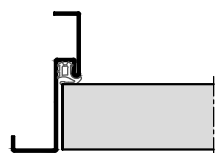
Holz-Objektzarge



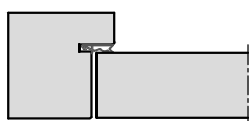
Stahl-Umfassungszarge



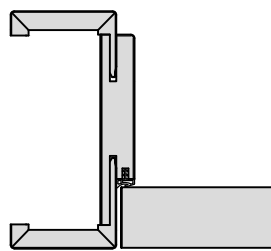
2-teilige
Stahlumfassungszarge



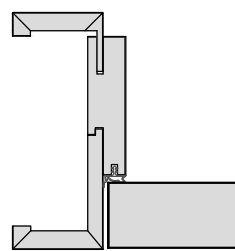
Stahl-Eckzarge



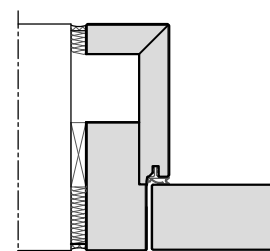
Holz- Stockzarge



Holz-Umfassungszarge

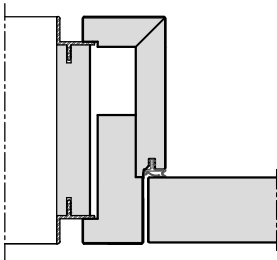


Holz-Objektzarge

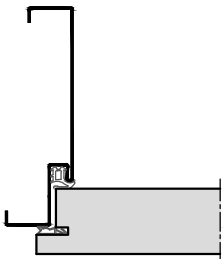


Holz-Blockzarge

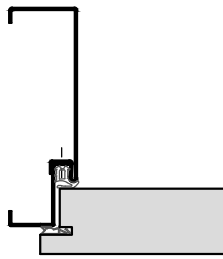
HW43 RC2



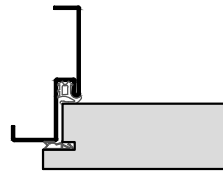
Holz-Blockzarge
mit Alu-Schattennut



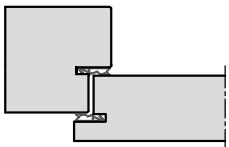
Stahl-Umfassungszarge



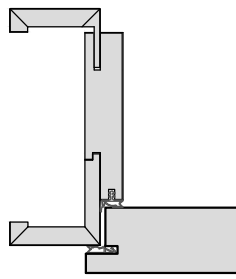
2-teilige
Stahlumfassungszarge



Stahl-Eckzarge



Holz- Stockzarge



Holz-Objektzarge

3.4.4 Einbruchhemmende Türen

HW50 RC2

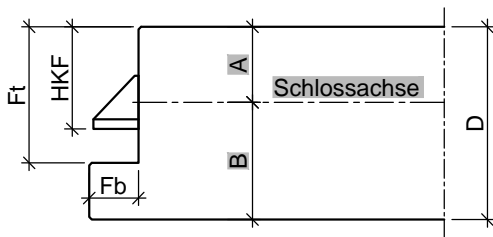
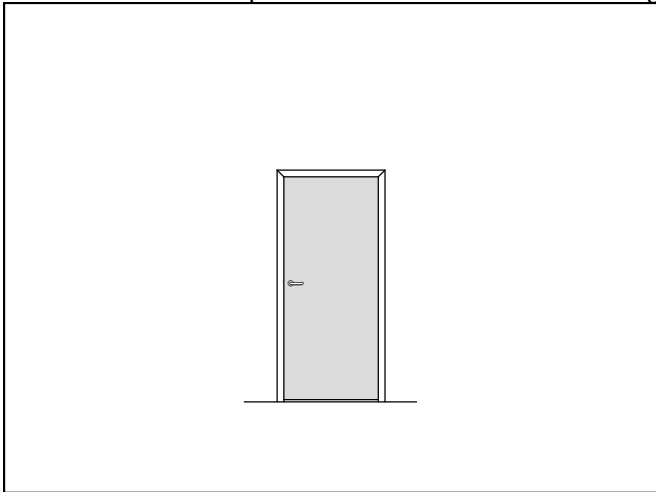
Baurichtmaß (B x H)	<ul style="list-style-type: none"> ◦ 1-flügelig: min. 625 x 1875 mm, max. 1250 x 2250 mm
Ausführungsvariante	<ul style="list-style-type: none"> • 1-flügelig
Türdicke	<ul style="list-style-type: none"> • ca. 50 mm
Gewicht	<ul style="list-style-type: none"> • Flächengewicht ab ca. 33 kg/m²
U-Wert	<ul style="list-style-type: none"> • 1,65 W/m²K ◦ 0,88 W/m²K (mit Thermo-Aufdoppelung; Türdicke 1-seitig +25 mm)
Türkonstruktion	<ul style="list-style-type: none"> • Holzwerkstofftür in Sandwichbauweise mit Rahmen, HDF Absperrung und Stabilisator
Zargenvariante	<ul style="list-style-type: none"> ◦ in Holzumfassungszarge Typ HUZ/HOZ (Ausführungsdetails in Kapitel 4.1/4.2) ◦ in Holzblockzarge Typ HBZ (Ausführungsdetails in Kapitel 4.3) ◦ in Holzstockzarge Typ HSZ (Ausführungsdetails in Kapitel 4.4) ◦ in bauseitig beizustellende Stahlzargen gem. unseren Ausführungsangaben
Schallschutz nach VDI 3728 / DIN EN 4109 (Prüfwert)	<ul style="list-style-type: none"> ◦ Schallschutzklasse 1 / 32 dB Rw ◦ Schallschutzklasse 2 / 37 dB Rw
Einbruchschutz nach DIN EN 1627	<ul style="list-style-type: none"> • WK 2 / Widerstandsklasse "RC 2"
Klimaschutz nach DIN EN 1121	<ul style="list-style-type: none"> • Klasse II / Prüfklima "b" ◦ Klasse III / Prüfklima "c"
Beanspruchungsgruppe nach RAL - RG 426 bzw. DIN EN 1192	<ul style="list-style-type: none"> • "S" / Klasse 3 ◦ "N" / Klasse 1 ◦ "E" / Klasse 4
Mittellage	<ul style="list-style-type: none"> • Vollspaneinlage ◦ Spezialeinlage
Oberfläche	<ul style="list-style-type: none"> ◦ Echtholz furniert (transparent lackiert oder gebeizt) ◦ Streichfähiges HDF weiß grundiert (optional roh) für bauseitig deckenden Anstrich ◦ Deckend lackiert (z.B. Weiß- oder Sondertöne nach RAL bzw. NCS) ◦ CPL beschichtet ca. 0,5 mm nach WESTAG-Auswahlkollektion ◦ HPL beschichtet 0,8 mm (Hersteller Getalit, Formica, Homapal, Fenix, Resopal, optional 1,2 mm oder 2,0 mm) nach jeweils gültiger Hersteller – Türenkollektion
Kantenausbildung	<ul style="list-style-type: none"> • gefälzt ◦ ungefälzt (stumpf einschlagend)
Türkanten	<ul style="list-style-type: none"> • Einleimer aus Massivholz ◦ angegossene PU-Kante (nur bei HPL-Oberfläche) weiß 9010, grau 7035 und schwarz 9005 (Andere Farben auf Anfrage) ◦ angeleimte ABS Kante (nur bei stumpfen Türen) ◦ verdeckter Massivholz-Anleimer (2-seitig oder 3-seitig) ◦ Folierte Kanten ◦ Furnierte Kanten, Folienkante oben
Lichtausschnitt	<ul style="list-style-type: none"> ◦ mit Lichtausschnitt ◦ für Glasart mind. 8 mm P4 A

3.4.4 Einbruchhemmende Türen

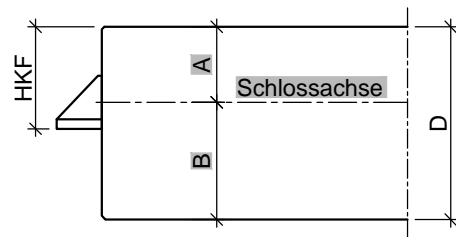
HW50 RC2

Lichtausschnittarten	<ul style="list-style-type: none"> ◦ Friese mind. 150/150/150/242 mm (Friese oben/Bandkante/Schloßkante/Sockel) mit geschraubten, gefälzten Glashalteleisten
Bodendichtung	◦ vorgerichtet für absenkbare Bodendichtung nach Kundenangabe
Schlösser	<ul style="list-style-type: none"> • mit Schlossvorrichtung nach Kundenangabe ◦ eingebautes PZ Schloss / Dorn 65 mm (optional Dorn 80 mm) Klasse 3
Bänder	<ul style="list-style-type: none"> • mit Bandvorrichtung nach Kundenangabe ◦ 2 Stück eingebaute Bänder 3-dimensional verstellbar (optional 3 Stück)
Design&Stil	<ul style="list-style-type: none"> ◦ Leistenauflagen ◦ Aufdopplungen (Rahmen und Feld)
Wandarten	• nach Vorgabe der DIN EN 1627
Sonderausstattung	<ul style="list-style-type: none"> ◦ Türspion ◦

• = Standard ◦ = optional bzw. mit bestimmten Auflagen möglich

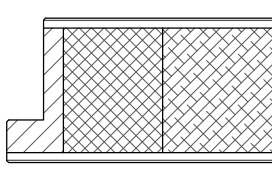


Türblatt mit Einfachfalz (alle Maße in mm)						
Türtyp	D	Fb	Ft	HKF	A	B
HW50	50	13	36	27	20	30

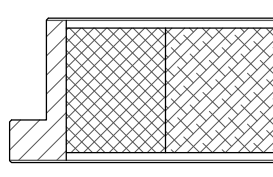


Türblatt ungefälzt, stumpf (alle Maße in mm)				
Türtyp	D	HKF	A	B
HW50	50	27	20	30

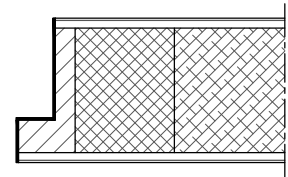
HW50 RC2



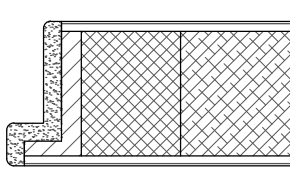
gefälzt mit Einleimer



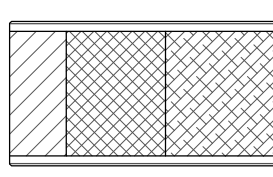
gefälzt mit verdecktem Anleimer



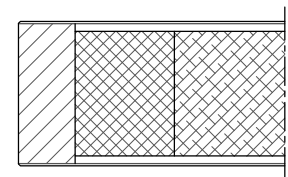
gefälzt mit
Furnier/ Folien-Kante



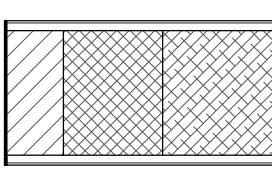
gefälzt mit PU-Kante



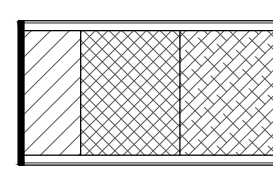
stumpf mit Einleimer



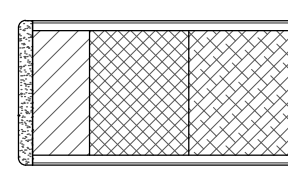
stumpf mit verdecktem Anleimer



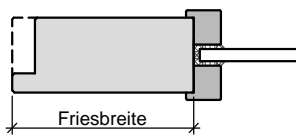
stumpf mit
Furnier/ Folien-Kante



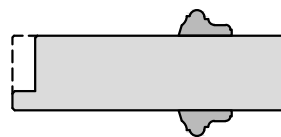
stumpf mit ABS-Kante



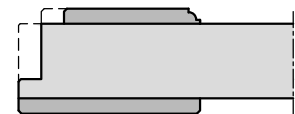
stumpf mit PU-Kante



Lichtausschnitt mit
aufliegender Glasleiste

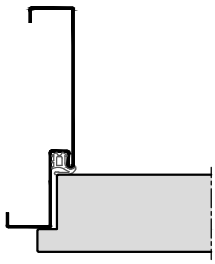


Türblatt mit aufgesetzter
Massivholzleiste

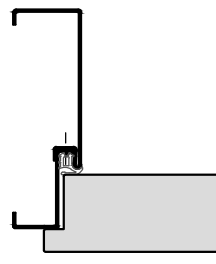


Türblatt mit Aufdopplung

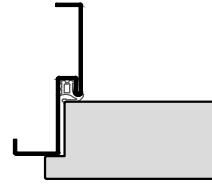
HW50 RC2



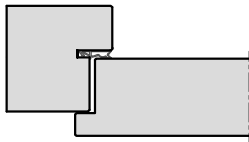
Stahl-Umfassungszarge



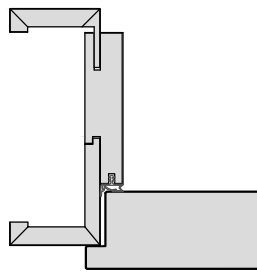
2-teilige
Stahlumfassungszarge



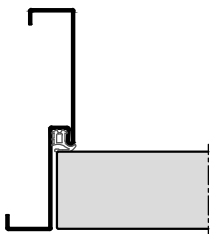
Stahl-Eckzarge



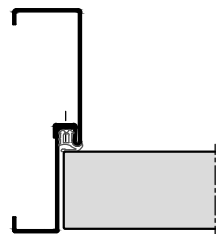
Holz- Stockzarge



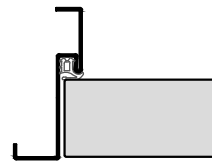
Holz-Objektzarge



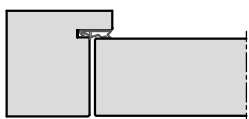
Stahl-Umfassungszarge



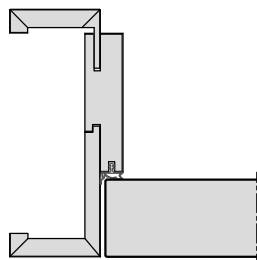
2-teilige
Stahlumfassungszarge



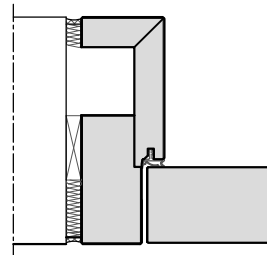
Stahl-Eckzarge



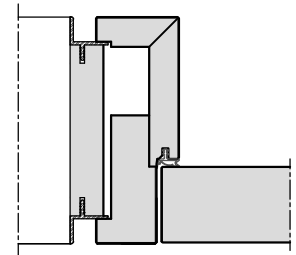
Holz- Stockzarge



Holz-Objektzarge



Holz-Blockzarge



Holz-Blockzarge
mit Alu-Schattennut

3.4.5 Einbruchhemmende Türen

HW54 RC3

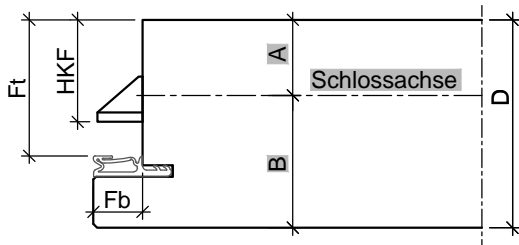
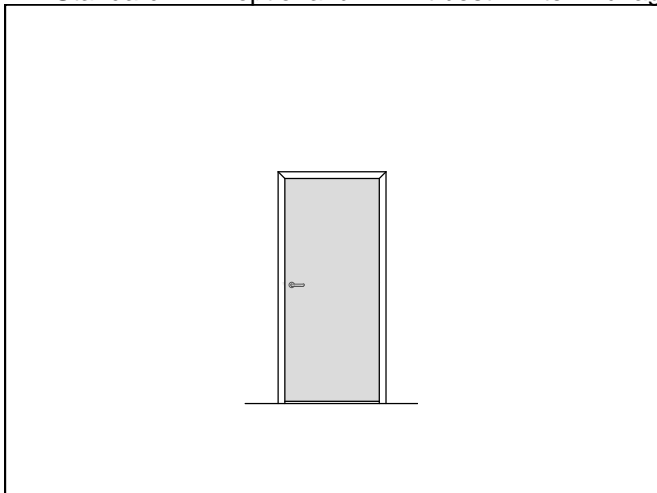
Baurichtmaß (B x H)	<ul style="list-style-type: none"> ◦ 1-flügelig: min. 625 x 1875 mm, max. 1250 x 2350 mm
Ausführungsvariante	<ul style="list-style-type: none"> • 1-flügelig
Türdicke	<ul style="list-style-type: none"> • ca. 54 mm
Gewicht	<ul style="list-style-type: none"> • Flächengewicht ab ca. 37 kg/m²
U-Wert	<ul style="list-style-type: none"> • 1,60 W/m²K ◦ 0,87 W/m²K (mit Thermo-Aufdoppelung; Türdicke 1-seitig +25 mm)
Türkonstruktion	<ul style="list-style-type: none"> • Holzwerkstofftür in Sandwichbauweise mit Rahmen, HDF Absperrung und Stabilisator
Zargenvariante	<ul style="list-style-type: none"> ◦ in Holzumfassungszarge Typ HOZ (Ausführungsdetails in Kapitel 4.2) ◦ in Holzblockzarge Typ HBZ (Ausführungsdetails in Kapitel 4.3) ◦ in Holzstockzarge Typ HSZ (Ausführungsdetails in Kapitel 4.4) ◦ in Stahlumfassungszarge Typ SUZ (Ausführungsdetails in Kapitel 4.9) ◦ in Stahleckzarge Typ SEZ (Ausführungsdetails in Kapitel 4.9)
Schallschutz nach VDI 3728 / DIN EN 4109 (Prüfwert)	<ul style="list-style-type: none"> ◦ Schallschutzklasse 1 / 32 dB Rw ◦ Schallschutzklasse 2 / 37 dB Rw ◦ Schallschutzklasse 3 / 42 dB Rw
Einbruchschutz nach DIN EN 1627	<ul style="list-style-type: none"> • WK 3 / Widerstandsklasse "RC 3"
Klimaschutz nach DIN EN 1121	<ul style="list-style-type: none"> • Klasse II / Prüfklima "b" ◦ Klasse I / Prüfklima "a" ◦ Klasse III / Prüfklima "c"
Beanspruchungsgruppe nach RAL - RG 426 bzw. DIN EN 1192	<ul style="list-style-type: none"> • "S" / Klasse 3 ◦ "M" / Klasse 2 ◦ "E" / Klasse 4
Mittellage	<ul style="list-style-type: none"> • Vollspaneinlage ◦ Spezialeinlage
Oberfläche	<ul style="list-style-type: none"> ◦ Echtholz furniert (transparent lackiert oder gebeizt) ◦ Streichfähiges HDF weiß grundiert (optional roh) für bauseitig deckenden Anstrich ◦ Deckend lackiert (z.B. Weiß- oder Sondertöne nach RAL bzw. NCS) ◦ CPL beschichtet ca. 0,5 mm nach WESTAG-Auswahlkollektion ◦ HPL beschichtet 0,8 mm (Hersteller Getalit, Formica, Homapal, Fenix, Resopal, optional 1,2 mm oder 2,0 mm) nach jeweils gültiger Hersteller – Türenkollektion
Kantenausbildung	<ul style="list-style-type: none"> • gefälzt mit Aufdeckdichtung ◦ ungefälzt (stumpf einschlagend) ◦ stumpf einschlagend, mit Leibungsfalz ◦ Doppelfalz mit Aufdeckdichtung
Türkanten	<ul style="list-style-type: none"> • Einleimer aus Massivholz ◦ angegossene PU-Kante (nur bei HPL-Oberfläche) weiß 9010, grau 7035 und schwarz 9005 (Andere Farben auf Anfrage) ◦ verdeckter Massivholz-Anleimer (2-seitig oder 3-seitig, nicht bei Aufschlagdichtung)
Bodendichtung	<ul style="list-style-type: none"> ◦ 1 Stück eingebaute absenkbare Bodendichtung

3.4.5 Einbruchhemmende Türen

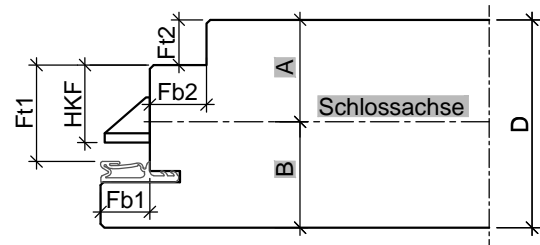
HW54 RC3

Schlösser	• eingebaute Mehrfachverriegelung 3-fach oder 5-fach
Bänder	• 2 Stück eingebaute Bänder 3-dimensional verstellbar (optional 3 Stück)
Design&Stil	◦ Leistenauflagen ◦ Aufdopplungen (Rahmen und Feld)
Wandarten	• nach Vorgabe der DIN EN 1627
Sonderausstattung	◦ Türspion ◦

• = Standard ◦ = optional bzw. mit bestimmten Auflagen möglich

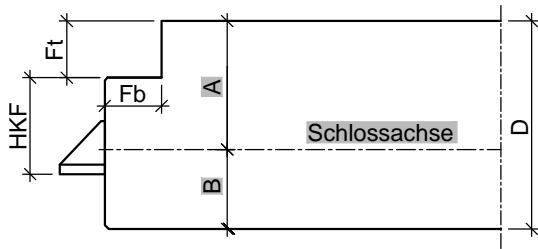


Türblatt gefälzt (alle Maße in mm)						
Türtyp	D	Fb	Ft	HKF	A	B
HW54	54	13	36	27	20	34



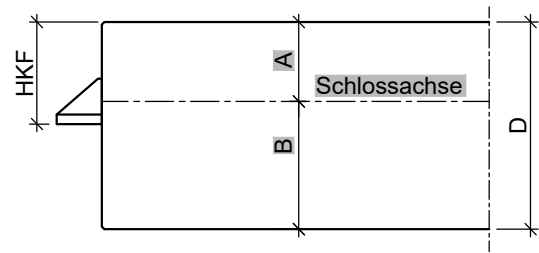
Türblatt mit Doppelfalz (alle Maße in mm)								
Türtyp	D	Fb1	Fb2	Ft1	Ft2	HKF	A	B
HW54	54	13	12-15	25,5	12	20,5	27	27

HW54 RC3



Türblatt stumpf mit Zusatzfalz (alle Maße in mm)

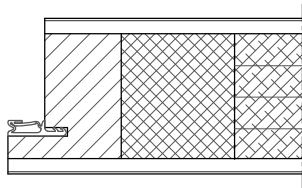
Türtyp	D	Fb	Ft	HKF	A	B
HW54	54	15	15	25,5	34	20



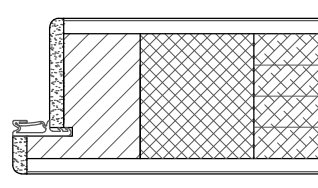
Türblatt ungefälzt, stumpf (alle Maße in mm)

Türtyp	D	HKF	A	B
HW54	55	27	20	34

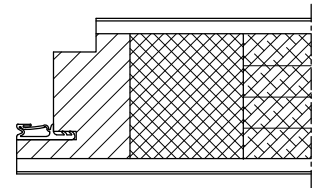
HW54 RC3



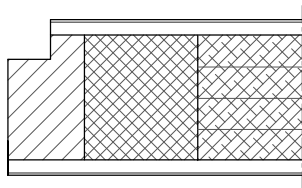
gefälzt mit Einleimer



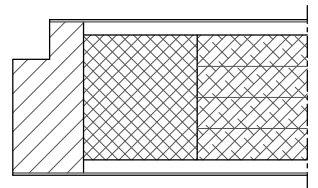
gefälzt mit PU-Kante



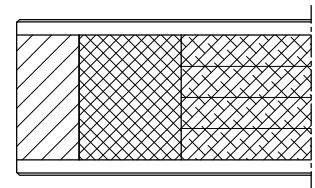
Doppelfalz
mit Einleimer



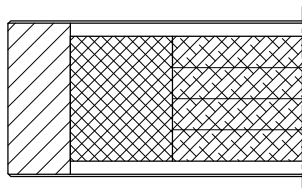
stumpf mit Leibungsfalz
mit Einleimer



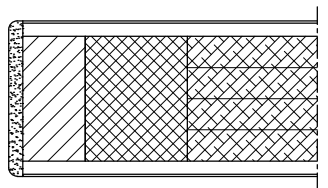
stumpf mit Leibungsfalz
mit Anleimer



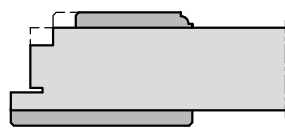
stumpf mit Einleimer



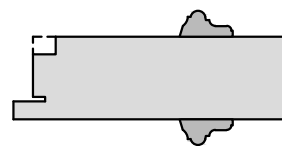
stumpf mit Anleimer



stumpf mit PU-Kante

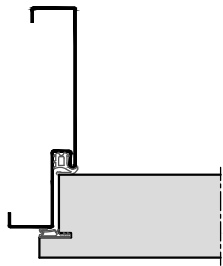


Türblatt mit Aufdopplung

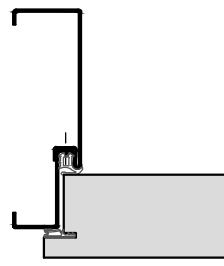


Türblatt mit aufgesetzter
Massivholzleiste

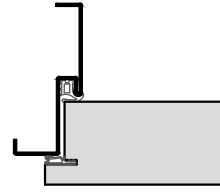
HW54 RC3



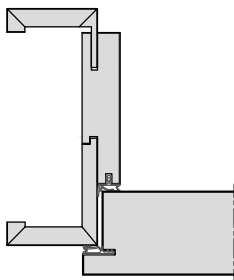
Stahl-Umfassungszarge



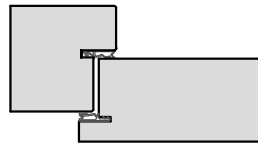
2-teilige
Stahlumfassungszarge



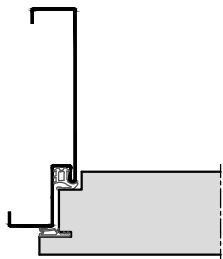
Stahl-Eckzarge



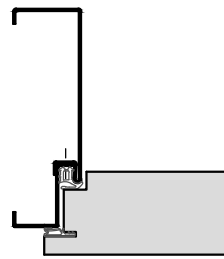
Holz-Objektzarge



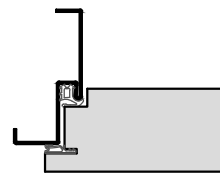
Holz- Stockzarge



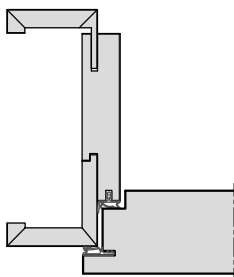
Stahl-Umfassungszarge



2-teilige
Stahlumfassungszarge

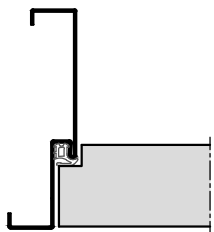


Stahl-Eckzarge

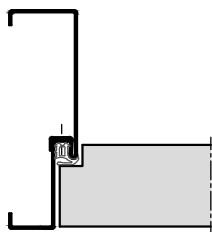


Holz-Objektzarge

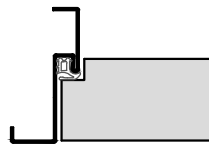
HW54 RC3



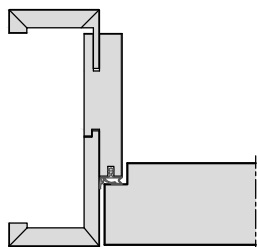
Stahl-Umfassungszarge



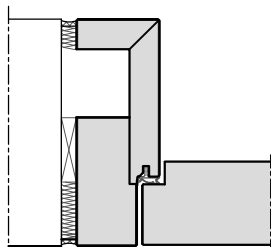
2-teilige
Stahlumfassungszarge



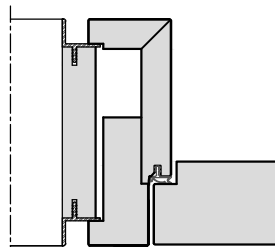
Stahl-Eckzarge



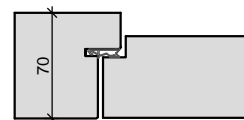
Holz-Objektzarge



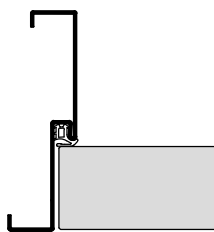
Holz-Blockzarge



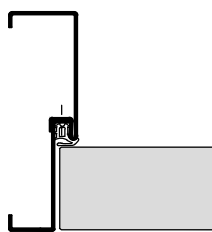
Holz-Blockzarge
mit Alu-Schattennut



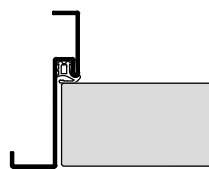
Holz- Stockzarge



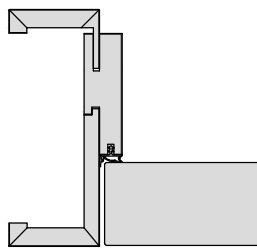
Stahl-Umfassungszarge



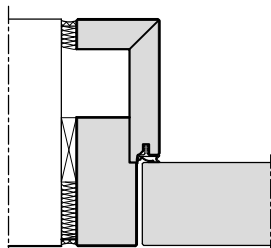
2-teilige
Stahlumfassungszarge



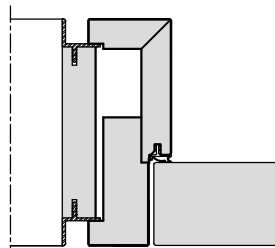
Stahl-Eckzarge



Holz-Objektzarge



Holz-Blockzarge



Holz-Blockzarge
mit Alu-Schattennut

3.4.6 Einbruchhemmende Türen

HW65 RC2

Baurichtmaß (B x H)	<ul style="list-style-type: none"> ◦ 1-flügelig: min. 625 x 1875 mm, max. 1250 x 2250 mm
Ausführungsvariante	<ul style="list-style-type: none"> • 1-flügelig
Türdicke	<ul style="list-style-type: none"> • ca. 65 mm
Gewicht	<ul style="list-style-type: none"> • Flächengewicht ab ca. 40 kg/m²
U-Wert	<ul style="list-style-type: none"> • 1,45 W/m²K ◦ 0,81 W/m²K (mit Thermo-Aufdoppelung; Türdicke 1-seitig +25 mm)
Türkonstruktion	<ul style="list-style-type: none"> • Holzwerkstofftür in Sandwichbauweise mit Rahmen, HDF Absperrung und Stabilisator
Zargenvariante	<ul style="list-style-type: none"> ◦ in Holzumfassungszarge Typ HOZ (Ausführungsdetails in Kapitel 4.2) ◦ in Holzblockzarge Typ HBZ (Ausführungsdetails in Kapitel 4.3) ◦ in Holzstockzarge Typ HSZ (Ausführungsdetails in Kapitel 4.4) ◦ in bauseitig beizustellende Stahlzargen gem. unseren Ausführungsangaben
Schallschutz nach VDI 3728 / DIN EN 4109 (Prüfwert)	<ul style="list-style-type: none"> ◦ Schallschutzklasse 1 / 32 dB Rw ◦ Schallschutzklasse 2 / 37 dB Rw ◦ Schallschutzklasse 3 / 42 dB Rw ◦ höhere Schalldämmwerte mit Akustikaufdopplung möglich. (Siehe Kapitel 2.3)
Einbruchschutz nach DIN EN 1627	<ul style="list-style-type: none"> • WK 2 / Widerstandsklasse "RC 2"
Klimaschutz nach DIN EN 1121	<ul style="list-style-type: none"> • Klasse II / Prüfklima "b" ◦ Klasse III / Prüfklima "c"
Beanspruchungsgruppe nach RAL - RG 426 bzw. DIN EN 1192	<ul style="list-style-type: none"> • "S" / Klasse 3 ◦ "M" / Klasse 2 ◦ "E" / Klasse 4
Mittellage	<ul style="list-style-type: none"> • Vollspaneinlage ◦ Spezialeinlage
Oberfläche	<ul style="list-style-type: none"> ◦ Echtholz furniert (transparent lackiert oder gebeizt) ◦ Streichfähiges HDF weiß grundiert (optional roh) für bauseitig deckenden Anstrich ◦ Deckend lackiert (z.B. Weiß- oder Sondertöne nach RAL bzw. NCS) ◦ CPL beschichtet ca. 0,5 mm nach WESTAG-Auswahlkollektion ◦ HPL beschichtet 0,8 mm (Hersteller Getalit, Formica, Homapal, Fenix, Resopal, optional 1,2 mm oder 2,0 mm) nach jeweils gültiger Hersteller – Türenkollektion
Kantenausbildung	<ul style="list-style-type: none"> • Doppelfalz mit Aufdeckdichtung ◦ stumpf einschlagend, mit Leibungsfalz
Türkanten	<ul style="list-style-type: none"> • Einleimer aus Massivholz ◦ angegossene PU-Kante (nur bei HPL-Oberfläche) weiß 9010, grau 7035 und schwarz 9005 Nur bei 1-flg. Türen, kein Doppelfalz (Andere Farben auf Anfrage)
Lichtausschnitt	<ul style="list-style-type: none"> ◦ mit Lichtausschnitt ◦ für Glasart mind. 8 mm P4 A
Lichtausschnittarten	<ul style="list-style-type: none"> ◦ Friese mind. 160/160/160/400 mm (Friese oben/Bandkante/Schloßkante/Sockel)

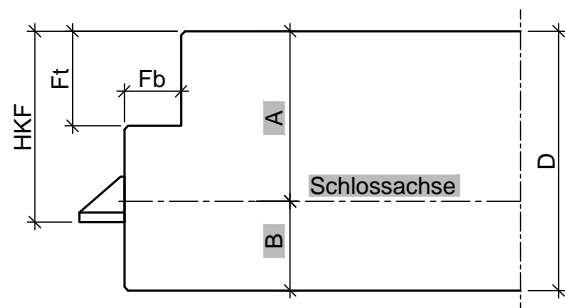
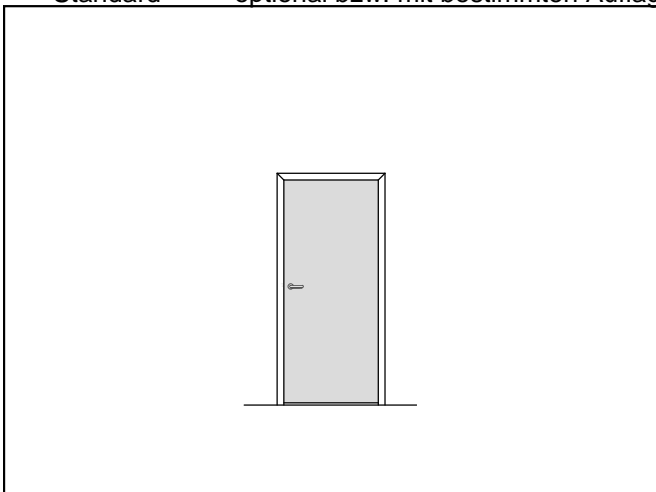
Seite 31/57

3.4.6 Einbruchhemmende Türen

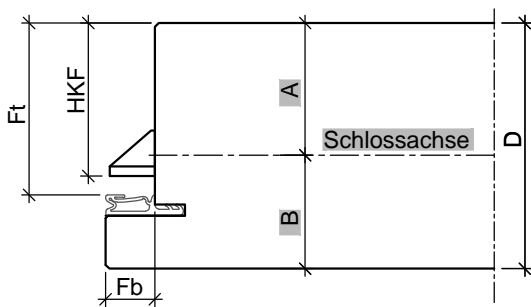
HW65 RC2

Bodendichtung	<ul style="list-style-type: none"> ◦ 1 Stück eingebaute absenkbare Bodendichtung ◦ 2 Stück eingebaute absenkbare Bodendichtungen
Schlösser	<ul style="list-style-type: none"> • mit Schlossvorrichtung nach Kundenangabe ◦ eingebautes PZ Schloss / Dorn 65 mm (optional Dorn 80 mm) Klasse 3
Bänder	<ul style="list-style-type: none"> • mit Bandvorrichtung nach Kundenangabe ◦ 2 Stück eingebaute Bänder 3-dimensional verstellbar (optional 3 Stück)
Design&Stil	<ul style="list-style-type: none"> ◦ Leistenauflagen ◦ Aufdopplungen (Rahmen und Feld)
Wandarten	<ul style="list-style-type: none"> • nach Vorgabe der DIN EN 1627
Sonderausstattung	<ul style="list-style-type: none"> ◦ Türspion ◦

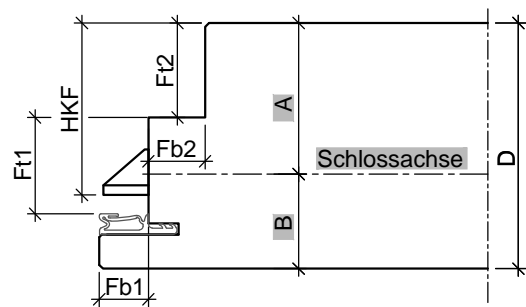
• = Standard ◦ = optional bzw. mit bestimmten Auflagen möglich



Türblatt stumpf mit Einfachfalz (alle Maße in mm)						
Türtyp	D	Fb	Ft	HKF	A	B
HW65	65	15	25	50,5	45	20



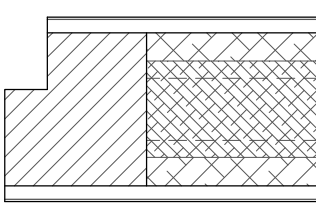
Türblatt gefälzt (alle Maße in mm)						
Türtyp	D	Fb	Ft	HKF	A	B
HW65	65	13	45,5	40,5	35	30



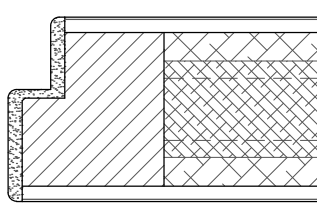
Türblatt mit Doppelfalz (alle Maße in mm)								
Türtyp	D	Fb1	Fb2	Ft1	Ft2	HKF	A	B
HW65	65	13	15	25,5	25	45,5	40	25

3.4.6 Einbruchhemmende Türen

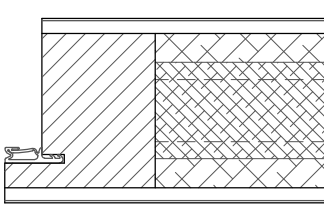
HW65 RC2



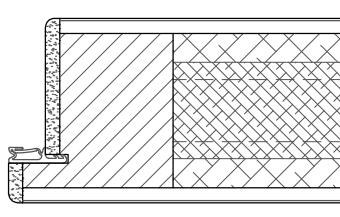
stumpf mit Einleimer



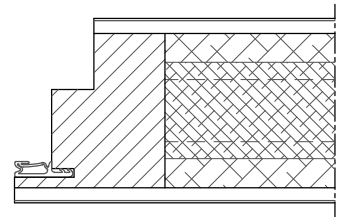
stumpf mit PU-Kante



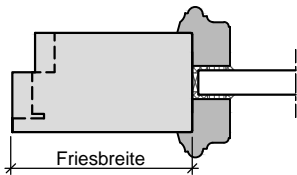
gefälzt mit Einleimer



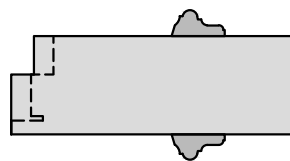
gefälzt mit PU-Kante



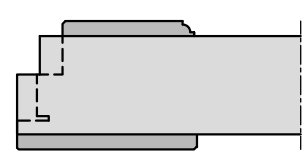
Doppelfalz mit Einleimer



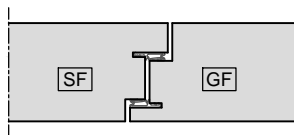
Lichtausschnitt mit
profilierter Glasleiste



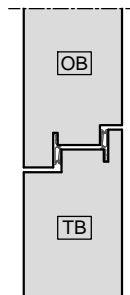
Türblatt mit aufgesetzter
Massivholzleiste



Türblatt mit Aufdopplung

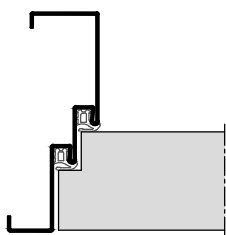


Mittelfuge
Falz/Gegenfalz

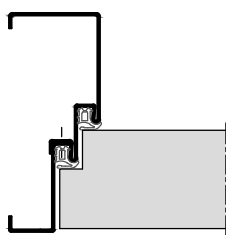


Oberblende
Falz/Gegenfalz

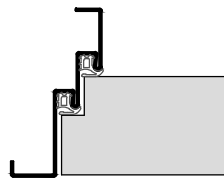
HW65 RC2



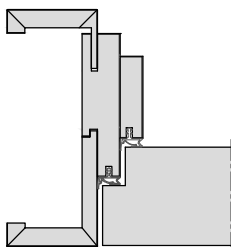
Stahl-Umfassungszarge



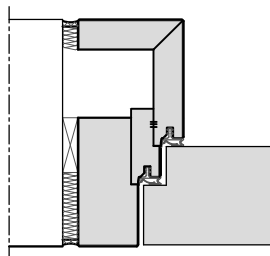
2-teilige
Stahlumfassungszarge



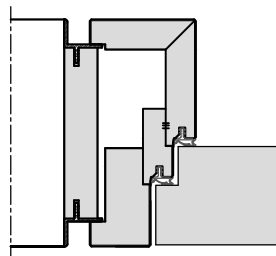
Stahl-Eckzarge



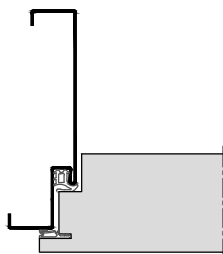
Holz-Objektzarge



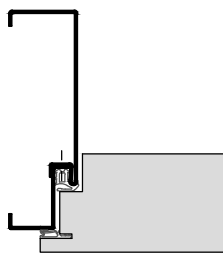
Holz-Blockzarge



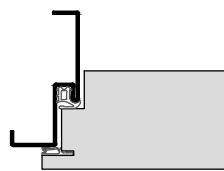
Holz-Blockzarge
mit Alu-Schattennut



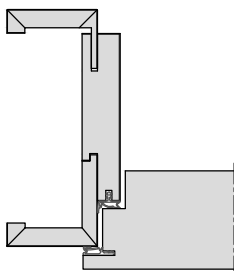
Stahl-Umfassungszarge



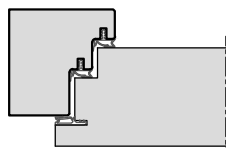
2-teilige
Stahlumfassungszarge



Stahl-Eckzarge

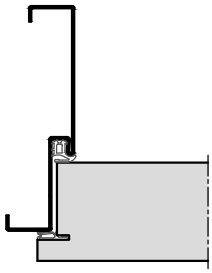


Holz-Objektzarge

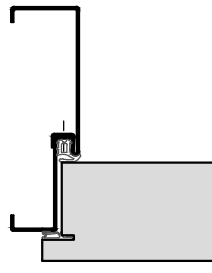


Holz-Stockzarge

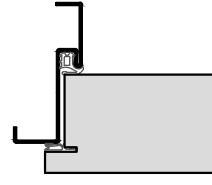
HW65 RC2



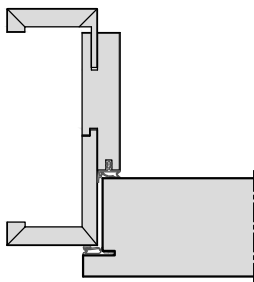
Stahl-Umfassungszarge



2-teilige
Stahlumfassungszarge



Stahl-Eckzarge



Holz-Objektzarge

3.4.7 Einbruchhemmende Türen

HW65 RC3

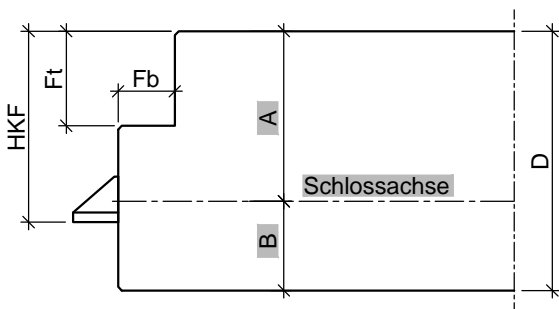
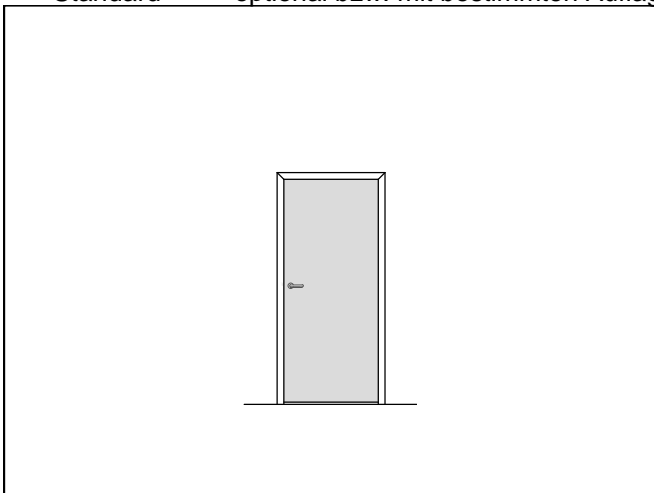
Baurichtmaß (B x H)	<ul style="list-style-type: none"> ◦ 1-flügelig: min. 625 x 1875 mm, max. 1250 x 2485 mm
Ausführungsvariante	<ul style="list-style-type: none"> • 1-flügelig
Türdicke	<ul style="list-style-type: none"> • ca. 65 mm
Gewicht	<ul style="list-style-type: none"> • Flächengewicht ab ca. 40 kg/m²
U-Wert	<ul style="list-style-type: none"> • 1,45 W/m²K ◦ 0,81 W/m²K (mit Thermo-Aufdoppelung; Türdicke 1-seitig +25 mm)
Türkonstruktion	<ul style="list-style-type: none"> • Holzwerkstofftür in Sandwichbauweise mit Rahmen, HDF Absperrung und Stabilisator
Zargenvariante	<ul style="list-style-type: none"> ◦ in Holzumfassungszarge Typ HOZ (Ausführungsdetails in Kapitel 4.2) ◦ in Holzblockzarge Typ HBZ (Ausführungsdetails in Kapitel 4.3) ◦ in Holzstockzarge Typ HSZ (Ausführungsdetails in Kapitel 4.4) ◦ in Stahlumfassungszarge Typ SUZ (Ausführungsdetails in Kapitel 4.9) ◦ in Stahleckzarge Typ SEZ (Ausführungsdetails in Kapitel 4.9)
Schallschutz nach VDI 3728 / DIN EN 4109 (Prüfwert)	<ul style="list-style-type: none"> ◦ Schallschutzklasse 1 / 32 dB Rw ◦ Schallschutzklasse 2 / 37 dB Rw ◦ Schallschutzklasse 3 / 42 dB Rw ◦ höhere Schalldämmwerte mit Akustikaufdopplung möglich. (Siehe Kapitel 2.3)
Einbruchschutz nach DIN EN 1627	<ul style="list-style-type: none"> ◦ WK 3 / Widerstandsklasse "RC 3"
Klimaschutz nach DIN EN 1121	<ul style="list-style-type: none"> • Klasse II / Prüfklima "b" ◦ Klasse I / Prüfklima "a" ◦ Klasse III / Prüfklima "c"
Beanspruchungsgruppe nach RAL - RG 426 bzw. DIN EN 1192	<ul style="list-style-type: none"> • "S" / Klasse 3 ◦ "M" / Klasse 2 ◦ "E" / Klasse 4
Mittellage	<ul style="list-style-type: none"> • Vollspaneinlage ◦ Spezialeinlage
Oberfläche	<ul style="list-style-type: none"> ◦ Echtholz furniert (transparent lackiert oder gebeizt) ◦ Streichfähiges HDF weiß grundiert (optional roh) für bauseitig deckenden Anstrich ◦ Deckend lackiert (z.B. Weiß- oder Sondertöne nach RAL bzw. NCS) ◦ CPL beschichtet ca. 0,5 mm nach WESTAG-Auswahlkollektion ◦ HPL beschichtet 0,8 mm (Hersteller Getalit, Formica, Homapal, Fenix, Resopal, optional 1,2 mm oder 2,0 mm) nach jeweils gültiger Hersteller – Türenkollektion
Kantenausbildung	<ul style="list-style-type: none"> • Doppelfalz mit Aufdeckdichtung ◦ gefälzt ◦ stumpf einschlagend, mit Leibungsfalz ◦ gefälzt mit Aufdeckdichtung
Türkanten	<ul style="list-style-type: none"> • Einleimer aus Massivholz ◦ angegossene PU-Kante (nur bei HPL-Oberfläche) weiß 9010, grau 7035 und schwarz 9005 Nur bei 1-flg. Türen, kein Doppelfalz (Andere Farben auf Anfrage)

3.4.7 Einbruchhemmende Türen

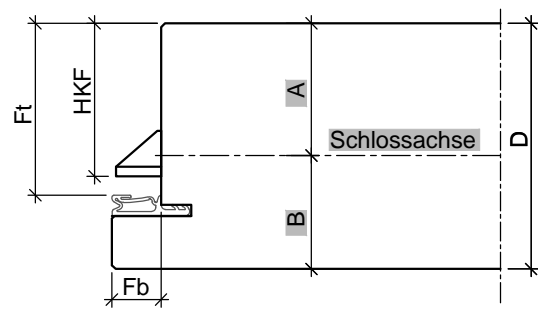
HW65 RC3

Bodendichtung	<ul style="list-style-type: none"> ◦ 1 Stück eingebaute absenkbare Bodendichtung ◦ 2 Stück eingebaute absenkbare Bodendichtungen
Schlösser	<ul style="list-style-type: none"> • eingebaute Mehrfachverriegelung 3-fach oder 5-fach
Bänder	<ul style="list-style-type: none"> • 2 Stück eingebaute Bänder 3-dimensional verstellbar (optional 3 Stück)
Design&Stil	<ul style="list-style-type: none"> ◦ Leistenauflagen ◦ Aufdopplungen (Rahmen und Feld)
Wandarten	<ul style="list-style-type: none"> • nach Vorgabe der DIN EN 1627
Sonderausstattung	<ul style="list-style-type: none"> ◦ Türspion ◦

• = Standard ◦ = optional bzw. mit bestimmten Auflagen möglich

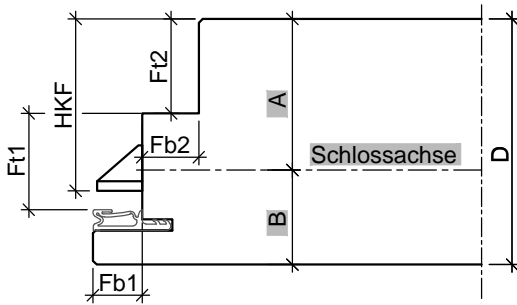


Türblatt stumpf mit Einfachfalz (alle Maße in mm)						
Türtyp	D	Fb	Ft	HKF	A	B
HW65	65	15	25	50,5	45	20



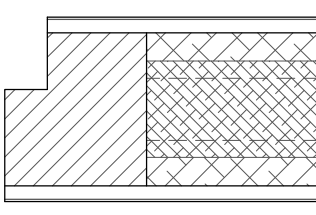
Türblatt gefälzt (alle Maße in mm)						
Türtyp	D	Fb	Ft	HKF	A	B
HW65	65	13	45,5	40,5	35	30

HW65 RC3

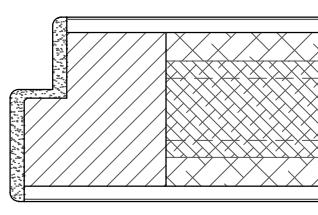


Türblatt mit Doppelfalz (alle Maße in mm)								
Türtyp	D	Fb1	Fb2	Ft1	Ft2	HKF	A	B
HW65	65	13	15	25,5	25	45,5	40	25

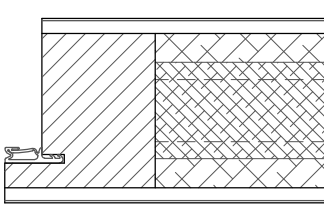
HW65 RC3



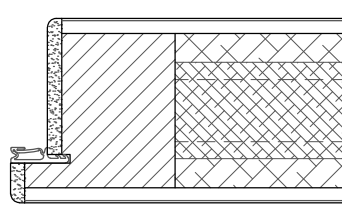
stumpf mit Einleimer



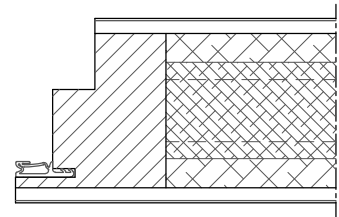
stumpf mit PU-Kante



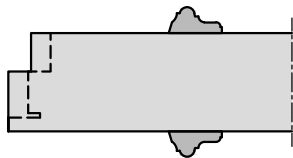
gefälzt mit Einleimer



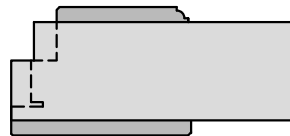
gefälzt mit PU-Kante



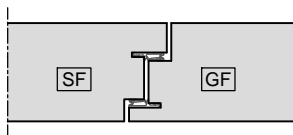
Doppelfalz mit Einleimer



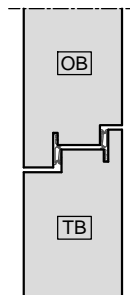
Türblatt mit aufgesetzter
Massivholzleiste



Türblatt mit Aufdopplung



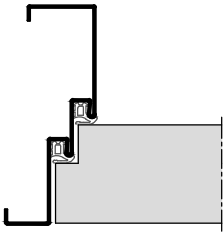
Mittelfuge
Falz/Gegenfalz



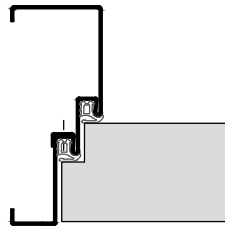
Oberblende
Falz/Gegenfalz

3.4.7 Einbruchhemmende Türen

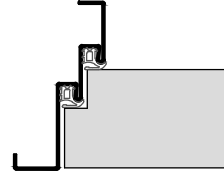
HW65 RC3



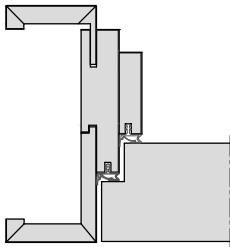
Stahl-Umfassungszarge



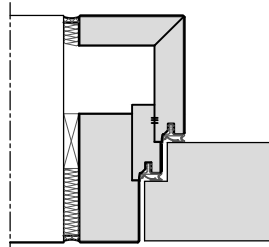
2-teilige
Stahlumfassungszarge



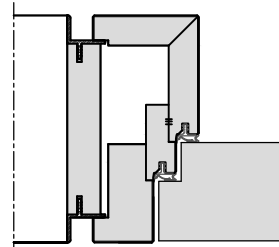
Stahl-Eckzarge



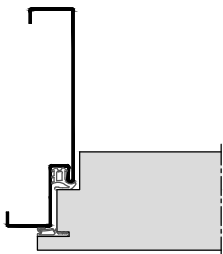
Holz-Objektzarge



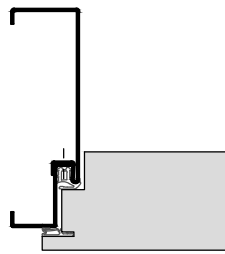
Holz-Blockzarge



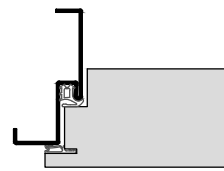
Holz-Blockzarge
mit Alu-Schattennut



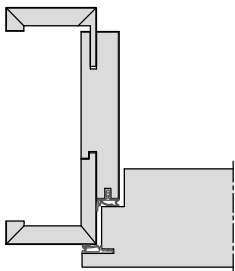
Stahl-Umfassungszarge



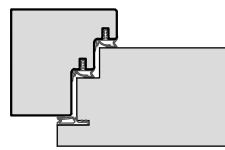
2-teilige
Stahlumfassungszarge



Stahl-Eckzarge

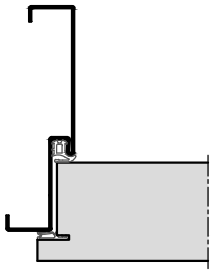


Holz-Objektzarge

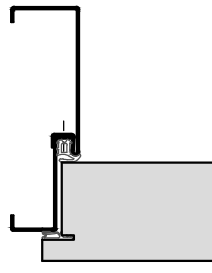


Holz-Stockzarge

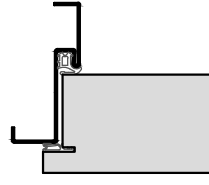
HW65 RC3



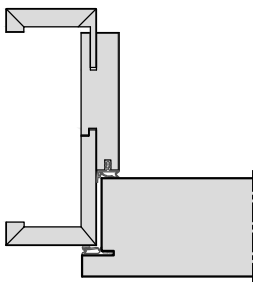
Stahl-Umfassungszarge



2-teilige
Stahlumfassungszarge



Stahl-Eckzarge



Holz-Objektzarge

3.4.8 Einbruchhemmende Türen

HW68 RC2

Baurichtmaß (B x H)	◦ 1-flügelig: min. 625 x 1875 mm, max. 1250 x 2250 mm
Ausführungsvariante	• 1-flügelig
Gewicht	• Flächengewicht ab ca. 40 kg/m ²
U-Wert	• 1,34 W/m ² K ◦ 0,79 W/m ² K (mit Thermo-Aufdoppelung; Türdicke 1-seitig +25 mm)
Türkonstruktion	• Holzwerkstofftür in Sandwichbauweise mit Rahmen, HDF Absperrung und Stabilisator
Zargenvariante	• in Holzstockzarge Typ HSZ (Ausführungsdetails in Kapitel 4.4)
Schallschutz nach VDI 3728 / DIN EN 4109 (Prüfwert)	◦ Schallschutzklasse 1 / 32 dB Rw ◦ Schallschutzklasse 2 / 37 dB Rw ◦ Schallschutzklasse 3 / 42 dB Rw ◦ höhere Schalldämmwerte mit Akustikaufdopplung möglich. (Siehe Kapitel 2.3)
Einbruchschutz nach DIN EN 1627	• WK 2 / Widerstandsklasse "RC 2"
Klimaschutz nach DIN EN 1121	• Klasse II / Prüfklima "b" ◦ Klasse I / Prüfklima "a" ◦ Klasse III / Prüfklima "c"
Beanspruchungsgruppe nach RAL - RG 426 bzw. DIN EN 1192	◦ "M" / Klasse 2 ◦ "S" / Klasse 3 ◦ "E" / Klasse 4
Mittellage	• Vollspaneinlage ◦ Spezialeinlage
Oberfläche	◦ Echtholz furniert (transparent lackiert oder gebeizt) ◦ Streichfähiges HDF weiß grundiert (optional roh) für bauseitig deckenden Anstrich ◦ Deckend lackiert (z.B. Weiß- oder Sondertöne nach RAL bzw. NCS) ◦ CPL beschichtet ca. 0,5 mm nach WESTAG-Auswahlkollektion ◦ HPL beschichtet 0,8 mm (Hersteller Getalit, Formica, Homapal, Fenix, Resopal, optional 1,2 mm oder 2,0 mm) nach jeweils gültiger Hersteller – Türenkollektion
Kantenausbildung	• stumpf einschlagend, mit Leibungsfalz ◦ Doppelfalz, flächenbündig einschlagend ◦ gefälzt mit Aufdeckdichtung
Türkanten	• Einleimer aus Massivholz ◦ angegossene PU-Kante (nur bei HPL-Oberfläche) weiß 9010, grau 7035 und schwarz 9005 Nur bei 1-flg. Türen, kein Doppelfalz (Andere Farben auf Anfrage)
Lichtausschnitt	◦ mit Lichtausschnitt ◦ für Glasart mind. 8 mm P4 A
Lichtausschnittarten	◦ Friese mind. 150/150/150/242 mm (Friese oben/Bandkante/Schloßkante/Sockel) mit geschraubten, gefälzten Glashalteleisten
Bodendichtung	◦ 1 Stück eingebaute absenkbare Bodendichtung

Seite 42/57

3.4.8 Einbruchhemmende Türen

HW68 RC2

◦ 2 Stück eingebaute absenkbare Bodendichtungen

Schlösser

• eingebautes PZ Schloss / Dorn 65 mm (optional Dorn 80 mm) Klasse 3

Bänder

• 2 Stück eingebaute Bänder 3-dimensional verstellbar (optional 3 Stück)

Design&Stil

◦ Leistenauflagen
◦ Aufdopplungen (Rahmen und Feld)

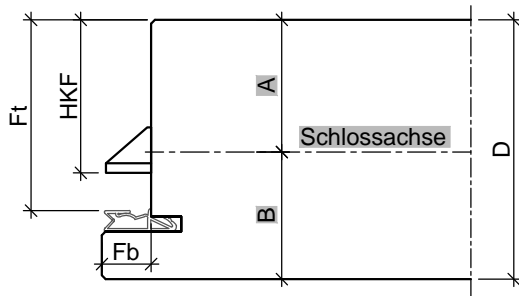
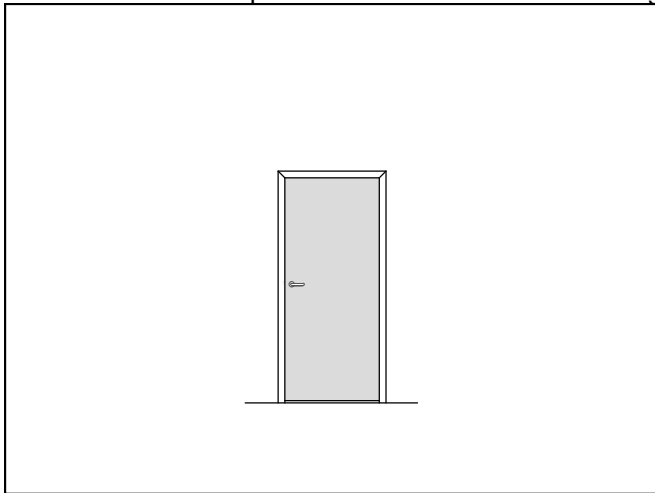
Wandarten

• nach Vorgabe der DIN EN 1627

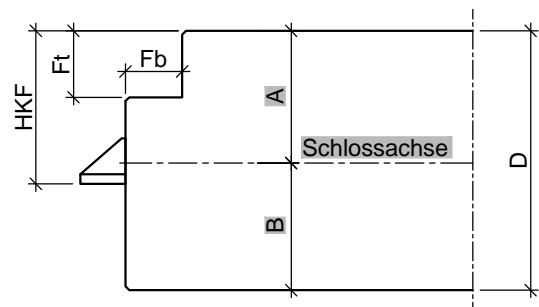
Sonderausstattung

◦ Türspion
◦

• = Standard ◦ = optional bzw. mit bestimmten Auflagen möglich

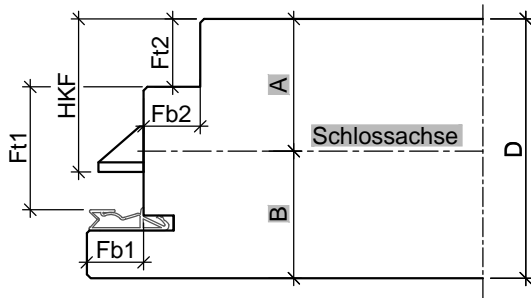


Türblatt gefälzt (alle Maße in mm)						
Türtyp	D	Fb	Ft	HKF	A	B
HW68	68	13	51	40,5	35	33



Türblatt stumpf mit Einfachfalz (alle Maße in mm)						
Türtyp	D	Fb	Ft	HKF	A	B
HW68	68	15	18	40,5	35	33

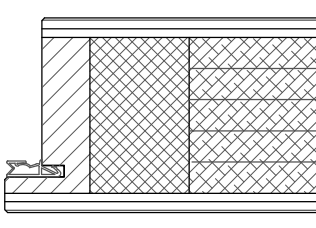
HW68 RC2



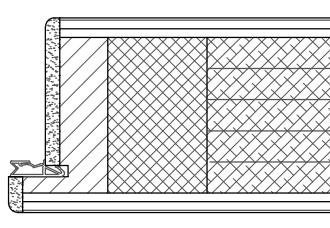
Türblatt mit Doppelfalz (alle Maße in mm)

Türtyp	D	Fb1	Fb2	Ft1	Ft2	HKF	A	B
HW68	68	15	15	32	18	40,5	35	33

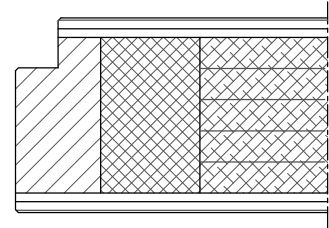
HW68 RC2



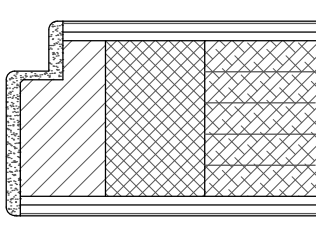
gefälzt mit Einleimer



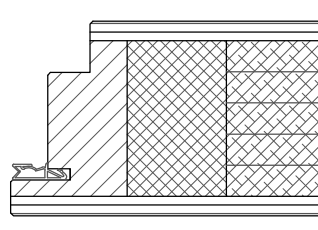
gefälzt mit PU-Kante



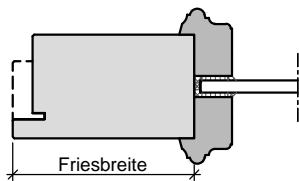
stumpf mit Einleimer



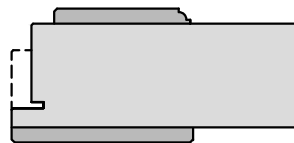
stumpf mit PU-Kante



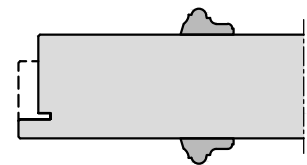
Doppelfalz mit Einleimer



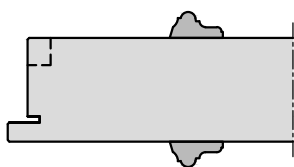
Lichtausschnitt mit
profilierter Glasleiste



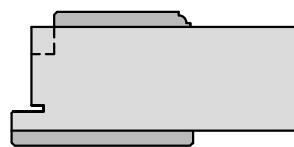
Türblatt mit Aufdopplung



Türblatt mit aufgesetzter
Massivholzleiste

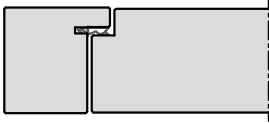


Türblatt mit aufgesetzter
Massivholzleiste

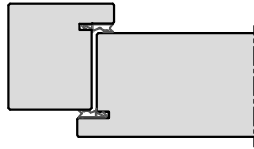


Türblatt mit Aufdopplung

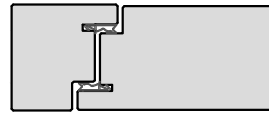
HW68 RC2



Holz- Stockzarge



Holz- Stockzarge



Holz- Stockzarge

HW68 RC3

Baurichtmaß (B x H)	<ul style="list-style-type: none"> ◦ 1-flügelig: min. 625 x 1875 mm, max. 1250 x 2485 mm
Ausführungsvariante	<ul style="list-style-type: none"> • 1-flügelig
Türdicke	<ul style="list-style-type: none"> • ca. 68 mm
Gewicht	<ul style="list-style-type: none"> • Flächengewicht ab ca. 44 kg/m²
U-Wert	<ul style="list-style-type: none"> • 1,34 W/m²K ◦ 0,79 W/m²K (mit Thermo-Aufdoppelung; Türdicke 1-seitig +25 mm)
Türkonstruktion	<ul style="list-style-type: none"> • Holzwerkstofftür in Sandwichbauweise mit Rahmen, HDF Absperrung und Stabilisator
Zargenvariante	<ul style="list-style-type: none"> • in Holzstockzarge Typ HSZ (Ausführungsdetails in Kapitel 4.4)
Schallschutz nach VDI 3728 / DIN EN 4109 (Prüfwert)	<ul style="list-style-type: none"> ◦ Schallschutzklasse 1 / 32 dB Rw ◦ Schallschutzklasse 2 / 37 dB Rw ◦ Schallschutzklasse 3 / 42 dB Rw ◦ höhere Schalldämmwerte mit Akustikaufdopplung möglich. (Siehe Kapitel 2.3)
Einbruchschutz nach DIN EN 1627	<ul style="list-style-type: none"> • WK 3 / Widerstandsklasse "RC 3"
Klimaschutz nach DIN EN 1121	<ul style="list-style-type: none"> • Klasse II / Prüfklima "b" ◦ Klasse I / Prüfklima "a" ◦ Klasse III / Prüfklima "c"
Beanspruchungsgruppe nach RAL - RG 426 bzw. DIN EN 1192	<ul style="list-style-type: none"> • "S" / Klasse 3 ◦ "M" / Klasse 2 ◦ "E" / Klasse 4
Mittellage	<ul style="list-style-type: none"> • Vollspaneinlage ◦ Spezialeinlage
Oberfläche	<ul style="list-style-type: none"> ◦ Echtholz furniert (transparent lackiert oder gebeizt) ◦ Streichfähiges HDF weiß grundiert (optional roh) für bauseitig deckenden Anstrich ◦ Deckend lackiert (z.B. Weiß- oder Sondertöne nach RAL bzw. NCS) ◦ CPL beschichtet ca. 0,5 mm nach WESTAG-Auswahlkollektion ◦ HPL beschichtet 0,8 mm (Hersteller Getalit, Formica, Homapal, Fenix, Resopal, optional 1,2 mm oder 2,0 mm) nach jeweils gültiger Hersteller – Türenkollektion
Kantenausbildung	<ul style="list-style-type: none"> • stumpf einschlagend, mit Leibungsfalz ◦ Doppelfalz, flächenbündig einschlagend ◦ gefälzt mit Aufdeckdichtung
Türkanten	<ul style="list-style-type: none"> • Einleimer aus Massivholz ◦ angegossene PU-Kante (nur bei HPL-Oberfläche) weiß 9010, grau 7035 und schwarz 9005 Nur bei 1-flg. Türen, kein Doppelfalz (Andere Farben auf Anfrage)
Bodendichtung	<ul style="list-style-type: none"> ◦ 1 Stück eingebaute absenkbare Bodendichtung ◦ 2 Stück eingebaute absenkbare Bodendichtungen
Schlösser	<ul style="list-style-type: none"> • eingebaute Mehrfachverriegelung 3-fach oder 5-fach
Bänder	<ul style="list-style-type: none"> • 2 Stück eingebaute Bänder 3-dimensional verstellbar (optional 3 Stück)

3.4.9 Einbruchhemmende Türen

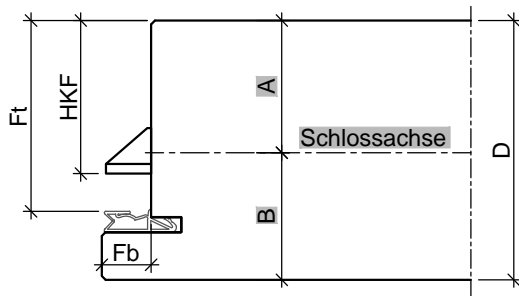
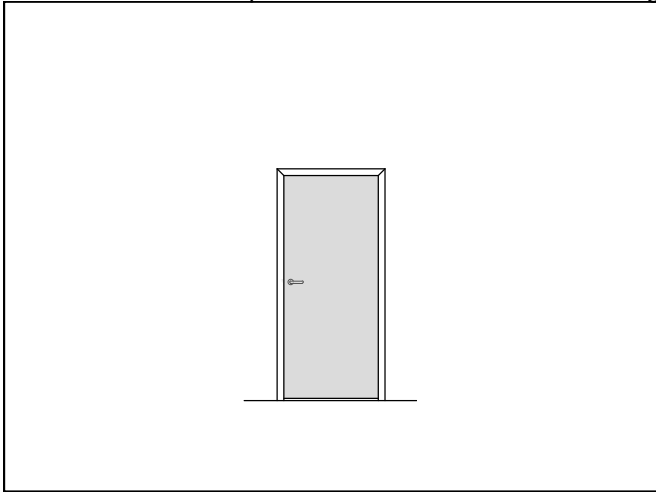
HW68 RC3

Design&Stil ◦ Leistenauflagen
 ◦ Aufdopplungen (Rahmen und Feld)

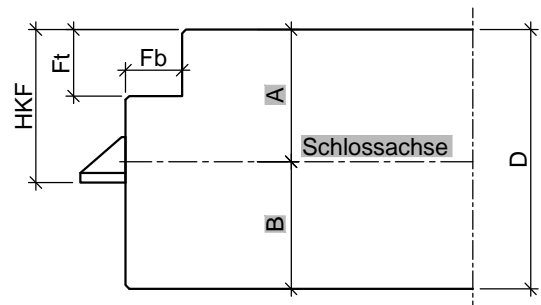
Wandarten • nach Vorgabe der DIN EN 1627

Sonderausstattung ◦ Türspion
 ◦

• = Standard ◦ = optional bzw. mit bestimmten Auflagen möglich

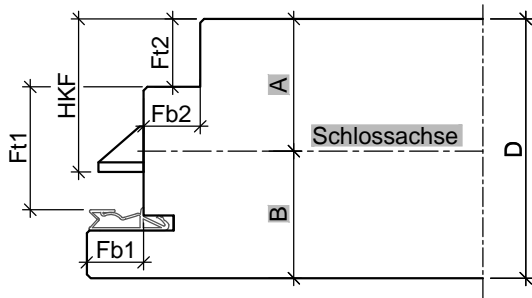


Türblatt gefälzt (alle Maße in mm)						
Türtyp	D	Fb	Ft	HKF	A	B
HW68	68	13	51	40,5	35	33



Türblatt stumpf mit Einfachfalz (alle Maße in mm)						
Türtyp	D	Fb	Ft	HKF	A	B
HW68	68	15	18	40,5	35	33

HW68 RC3

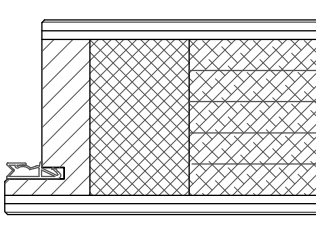


Türblatt mit Doppelfalz (alle Maße in mm)

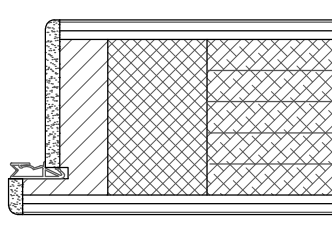
Türtyp	D	Fb1	Fb2	Ft1	Ft2	HKF	A	B
HW68	68	15	15	32	18	40,5	35	33

3.4.9 Einbruchhemmende Türen

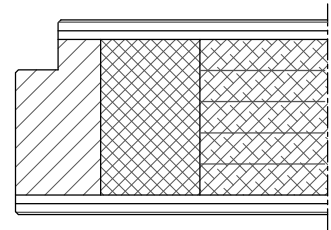
HW68 RC3



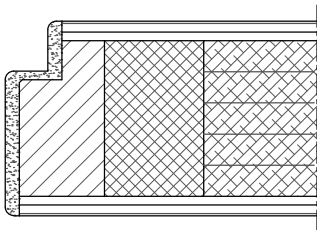
gefälzt mit Einleimer



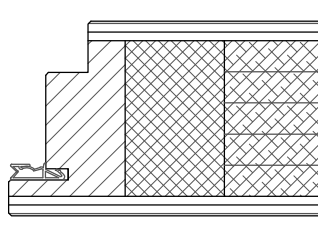
gefälzt mit PU-Kante



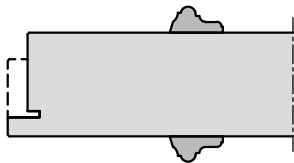
stumpf mit Einleimer



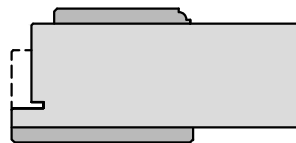
stumpf mit PU-Kante



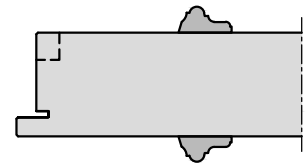
Doppelfalz mit Einleimer



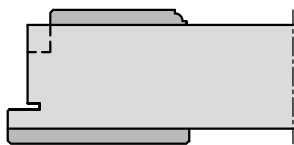
Türblatt mit aufgesetzter Massivholzleiste



Türblatt mit Aufdopplung

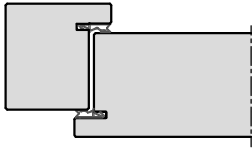


Türblatt mit aufgesetzter Massivholzleiste

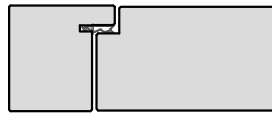


Türblatt mit Aufdopplung

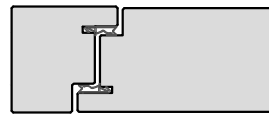
HW68 RC3



Holz- Stockzarge



Holz- Stockzarge



Holz- Stockzarge

3.4.10 Einbruchhemmende Türen

HW71 RC2

Baurichtmaß (B x H)	<ul style="list-style-type: none"> ◦ 1-flügelig: min. 625 x 1875 mm, max. 1250 x 2250 mm
Ausführungsvariante	<ul style="list-style-type: none"> • 1-flügelig
Türdicke	<ul style="list-style-type: none"> • ca. 71 mm
Gewicht	<ul style="list-style-type: none"> • Flächengewicht ab ca. 44 kg/m²
U-Wert	<ul style="list-style-type: none"> • 1,34 W/m²K ◦ 0,79 W/m²K (mit Thermo-Aufdoppelung; Türdicke 1-seitig +25 mm)
Türkonstruktion	<ul style="list-style-type: none"> • Holzwerkstofftür in Sandwichbauweise mit Rahmen, HDF Absperrung und Stabilisator
Zargenvariante	<ul style="list-style-type: none"> ◦ in Holzumfassungszarge Typ HOZ (Ausführungsdetails in Kapitel 4.2) ◦ in Holzblockzarge Typ HBZ (Ausführungsdetails in Kapitel 4.3) ◦ in Holzstockzarge Typ HSZ (Ausführungsdetails in Kapitel 4.4) ◦ in bauseitig beizustellende Stahlzargen gem. unseren Ausführungsangaben
Schallschutz nach VDI 3728 / DIN EN 4109 (Prüfwert)	<ul style="list-style-type: none"> ◦ Schallschutzklasse 4 / 47 dB Rw
Einbruchschutz nach DIN EN 1627	<ul style="list-style-type: none"> • WK 2 / Widerstandsklasse "RC 2"
Klimaschutz nach DIN EN 1121	<ul style="list-style-type: none"> • Klasse II / Prüfklima "b" ◦ Klasse I / Prüfklima "a" ◦ Klasse III / Prüfklima "c"
Beanspruchungsgruppe nach RAL - RG 426 bzw. DIN EN 1192	<ul style="list-style-type: none"> • "S" / Klasse 3 ◦ "M" / Klasse 2 ◦ "E" / Klasse 4
Mittellage	<ul style="list-style-type: none"> • mehrlagige Spezialeinlage
Oberfläche	<ul style="list-style-type: none"> ◦ Echtholz furniert (transparent lackiert oder gebeizt) ◦ Streichfähiges HDF weiß grundiert (optional roh) für bauseitig deckenden Anstrich ◦ Deckend lackiert (z.B. Weiß- oder Sondertöne nach RAL bzw. NCS) ◦ CPL beschichtet ca. 0,5 mm nach WESTAG-Auswahlkollektion ◦ HPL beschichtet 0,8 mm (Hersteller Getalit, Formica, Homapal, Fenix, Resopal, optional 1,2 mm oder 2,0 mm) nach jeweils gültiger Hersteller – Türenkollektion
Kantenausbildung	<ul style="list-style-type: none"> • Doppelfalz mit Aufdeckdichtung
Türkanten	<ul style="list-style-type: none"> • Einleimer aus Massivholz
Bodendichtung	<ul style="list-style-type: none"> ◦ 2 Stück eingebaute absenkbare Bodendichtungen
Schlösser	<ul style="list-style-type: none"> • mit Schlossvorrichtung nach Kundenangabe ◦ eingebautes FH Schloss Dorn 65 mm (optional Dorn 80 mm)
Bänder	<ul style="list-style-type: none"> • mit Bandvorrichtung nach Kundenangabe ◦ 2 Stück eingebaute Bänder 3-dimensional verstellbar (optional 3 Stück)
Design&Stil	<ul style="list-style-type: none"> ◦ Leistenauflagen ◦ Aufdopplungen (Rahmen und Feld)
Wandarten	<ul style="list-style-type: none"> • nach Vorgabe der DIN EN 1627
Sonderausstattung	<ul style="list-style-type: none"> ◦ Türspion

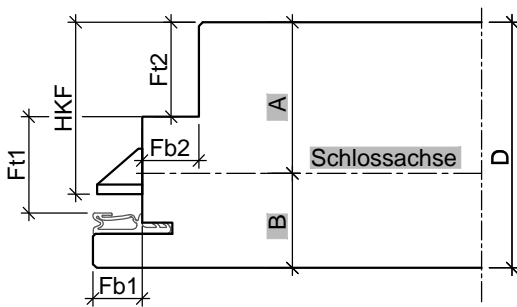
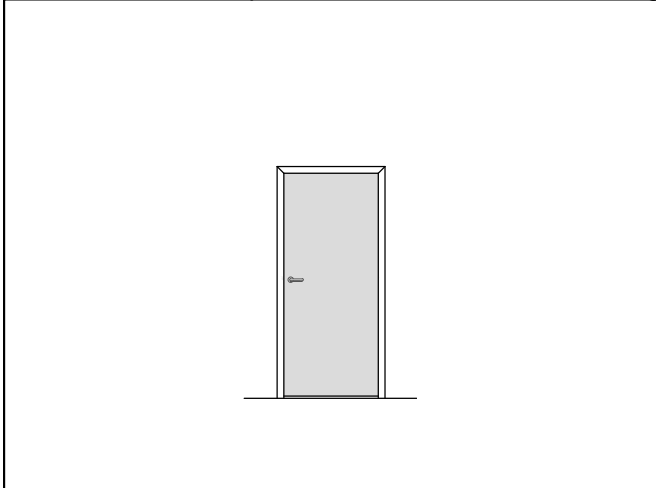
HW71 RC2

Falzgeometrie

• Türen mit Normfalz

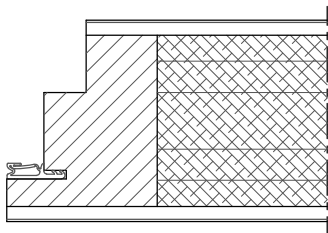
◦

• = Standard ◦ = optional bzw. mit bestimmten Auflagen möglich

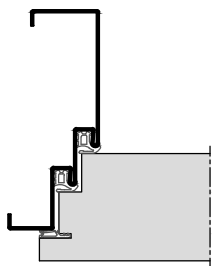


Türblatt mit Doppelfalz (alle Maße in mm)									
Türtyp	D	Fb1	Fb2	Ft1	Ft2	HKF	A	B	
HW71	71	13	15	25,5	25,5	46	40,5	30,5	

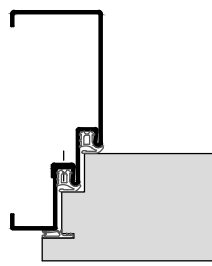
HW71 RC2



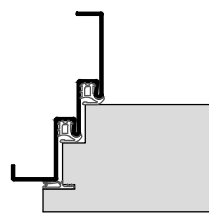
Doppelfalz mit Einleimer



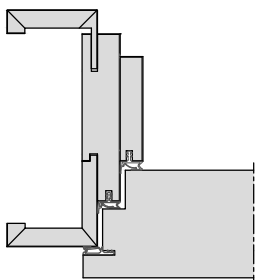
Stahl-Umfassungszarge



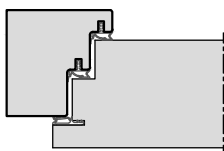
2-teilige
Stahlfassungszarge



Stahl-Eckzarge



Holz-Objektzarge



Holz-Stockzarge

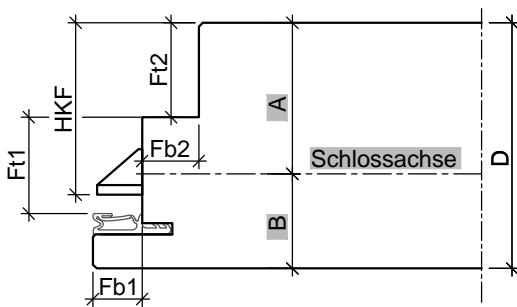
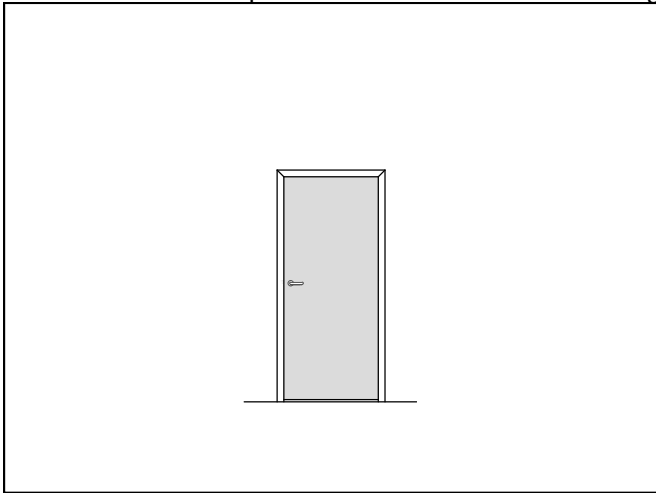
3.4.11 Einbruchhemmende Türen
HW71 RC3

Baurichtmaß (B x H)	◦ 1-flügelig: min. 625 x 1875 mm, max. 1250 x 2485 mm
Ausführungsvariante	• 1-flügelig
Türdicke	• ca. 71 mm
Gewicht	• Flächengewicht ab ca. 44 kg/m ²
U-Wert	• 1,34 W/m ² K ◦ 0,79 W/m ² K (mit Thermo-Aufdoppelung; Türdicke 1-seitig +25 mm)
Türkonstruktion	• Holzwerkstofftür in Sandwichbauweise mit Rahmen, HDF Absperrung und Stabilisator
Zargenvariante	◦ in Holzumfassungszarge Typ HOZ (Ausführungsdetails in Kapitel 4.2) ◦ in Holzblockzarge Typ HBZ (Ausführungsdetails in Kapitel 4.3) ◦ in Holzstockzarge Typ HSZ (Ausführungsdetails in Kapitel 4.4) ◦ in Stahlumfassungszarge Typ SUZ (Ausführungsdetails in Kapitel 4.9) ◦ in Stahleckzarge Typ SEZ (Ausführungsdetails in Kapitel 4.9)
Schallschutz nach VDI 3728 / DIN EN 4109 (Prüfwert)	◦ Schallschutzklasse 4 / 47 dB Rw
Einbruchschutz nach DIN EN 1627	• WK 3 / Widerstandsklasse "RC 3"
Klimaschutz nach DIN EN 1121	• Klasse II / Prüfklima "b" ◦ Klasse I / Prüfklima "a" ◦ Klasse III / Prüfklima "c"
Beanspruchungsgruppe nach RAL - RG 426 bzw. DIN EN 1192	• "S" / Klasse 3 ◦ "M" / Klasse 2 ◦ "E" / Klasse 4
Mittellage	• mehrlagige Spezialeinlage
Oberfläche	◦ Echtholz furniert (transparent lackiert oder gebeizt) ◦ Streichfähiges HDF weiß grundiert (optional roh) für bauseitig deckenden Anstrich ◦ Deckend lackiert (z.B. Weiß- oder Sondertöne nach RAL bzw. NCS) ◦ CPL beschichtet ca. 0,5 mm nach WESTAG-Auswahlkollektion ◦ HPL beschichtet 0,8 mm (Hersteller Getalit, Formica, Homapal, Fenix, Resopal, optional 1,2 mm oder 2,0 mm) nach jeweils gültiger Hersteller – Türenkollektion
Kantenausbildung	• Doppelfalz mit Aufdeckdichtung
Türkanten	• Einleimer aus Massivholz
Bodendichtung	◦ 2 Stück eingebaute absenkbare Bodendichtungen
Schlösser	• eingebaute Mehrfachverriegelung 3-fach oder 5-fach
Bänder	• 2 Stück eingebaute Bänder 3-dimensional verstellbar (optional 3 Stück)
Design&Stil	◦ Leistenauflagen ◦ Aufdopplungen (Rahmen und Feld)
Wandarten	• nach Vorgabe der DIN EN 1627
Sonderausstattung	◦ Türspion
Falzgeometrie	• gefälzte Türen

HW71 RC3

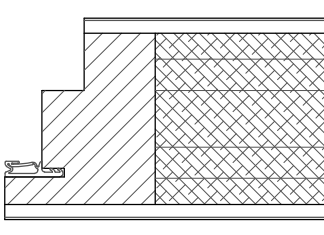
◦

• = Standard ◦ = optional bzw. mit bestimmten Auflagen möglich

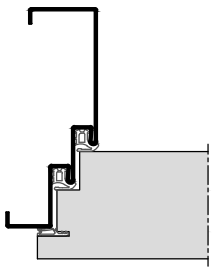


Türblatt mit Doppelfalz (alle Maße in mm)								
Türtyp	D	Fb1	Fb2	Ft1	Ft2	HKF	A	B
HW71	71	13	15	25,5	25,5	46	40,5	30,5

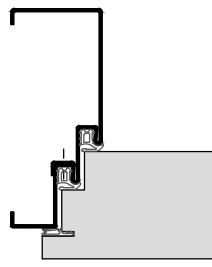
HW71 RC3



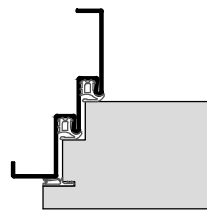
Doppelfalz mit Einleimer



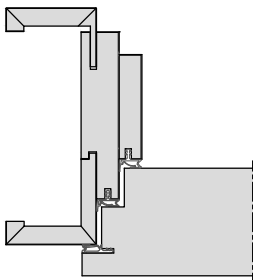
Stahl-Umfassungszarge



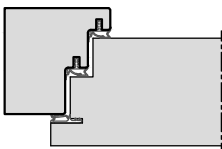
2-teilige
Stahlfassungszarge



Stahl-Eckzarge



Holz-Objektzarge



Holz-Stockzarge