

<b>3. Türen</b> .....	2
3.3.6 HW50 SH32 .....	2

HW50 SH32

Baurichtmaß (B x H)	<ul style="list-style-type: none"> <li>◦ 1-flügelig: min. 500 x 1000 mm, max. 1350 x 2750 mm, 3500 mm mit Oberblende</li> <li>◦ 2-flügelig: min. 1200 x 1000 mm, max. 2750 x 2750 mm, 3500 mm mit Oberblende</li> </ul>
Ausführungsvarianten	<ul style="list-style-type: none"> <li>• 1-flügelig</li> <li>◦ 2-flügelig</li> <li>◦ mit Oberblende</li> <li>◦ mit Oberlicht und Kämpferprofil</li> </ul>
Türdicke	• ca. 50 mm
Gewicht	• Flächengewicht ab ca. 33 kg/m <sup>2</sup>
U-Wert	<ul style="list-style-type: none"> <li>• 1,65 W/m<sup>2</sup>K</li> <li>◦ 0,88 W/m<sup>2</sup>K (mit Thermo-Aufdoppelung; Türdicke 1-seitig +25 mm)</li> </ul>
Türkonstruktion	• Holzwerkstofftür in Sandwichbauweise mit Rahmen, HDF Absperrung und Stabilisator
Zargenvariante	<ul style="list-style-type: none"> <li>◦ in Holzumfassungszarge Typ HUZ/HOZ (Ausführungsdetails in Kapitel 4.1/4.2)</li> <li>◦ in Holzblockzarge Typ HBZ (Ausführungsdetails in Kapitel 4.3)</li> <li>◦ in Holzstockzarge Typ HSZ (Ausführungsdetails in Kapitel 4.4)</li> <li>◦ in feststehende Seitenteile und Verglasungswände (Ausführungsdetails in Kapitel 5)</li> <li>◦ in bauseitig beizustellende Stahlzargen gem. unseren Ausführungsangaben</li> </ul>
Schallschutz nach VDI 3728 / DIN EN 4109 (Prüfwert)	• Schallschutzklasse 1 / 32 dB Rw
Einbruchschutz nach DIN EN 1627	<ul style="list-style-type: none"> <li>◦ WK 1 / Widerstandsklasse "RC 1"</li> <li>◦ WK 2 / Widerstandsklasse "RC 2"</li> </ul>
Klimaschutz nach DIN EN 1121	<ul style="list-style-type: none"> <li>• Klasse II / Prüfklima "b"</li> <li>◦ Klasse I / Prüfklima "a"</li> </ul>
Beanspruchungsgruppe nach RAL - RG 426 bzw. DIN EN 1192	<ul style="list-style-type: none"> <li>• "M" / Klasse 2</li> <li>◦ "S" / Klasse 3</li> <li>◦ "E" / Klasse 4</li> </ul>
Mittellage	• Vollspaneinlage
Oberfläche	◦ Echtholz furniert (transparent lackiert oder gebeizt)

HW50 SH32

- Streichfähiges HDF weiß grundiert (optional roh) für bauseitig deckenden Anstrich
- Deckend lackiert (z.B. Weiß- oder Sondertöne nach RAL bzw. NCS)
- CPL beschichtet ca. 0,5 mm nach WESTAG-Auswahlkollektion
- HPL beschichtet 0,8 mm (Hersteller Getalit, Formica, Homapal, Fenix, Resopal, optional 1,2 mm oder 2,0 mm) nach jeweils gültiger Hersteller – Türenkollektion

- Kantenausbildung**
- gefälzt
    - ungefälzt (stumpf einschlagend)
    - Falz/Gegenfalz (Mittelfuge bei 2-flügelig)
    - Falz/Gegenfalz (zur Oberblende)
    - gefälzt mit Aufdeckdichtung
    - Türkanten 2-seitig, ca. 2,5 mm angefast (Kita GUV-Richtlinie)

- Türkanten**
- Einleimer aus Massivholz
    - angegossene PU-Kante (nur bei HPL-Oberfläche) weiß 9010, grau 7035 und schwarz 9005 (Andere Farben auf Anfrage)
    - angeleimte ABS Kante (nur bei stumpfen Türen)
    - verdeckter Massivholz-Anleimer (2-seitig oder 3-seitig)
    - Folierte Kanten
    - Furnierte Kanten, Folienkante oben

- Lichtausschnitt**
- mit Lichtausschnitt
  - für Glasart VSG 8 mm

- Lichtausschnittarten**
- Friese mind. 120/120/120/120 mm (Friese oben/Bandkante/Schloßkante/Sockel)
  - optional mit Sprossen
  - Bullaugen / Sonderformen

- Bodendichtung**
- 1 Stück eingebaute absenkbbare Bodendichtung

- Schlösser**
- mit Schlossvorrichtung nach Kundenangabe
    - Standflügelverriegelung mit Kantenriegel
    - Standflügelverriegelung mit verdecktem Falztreibriegel
    - eingebaute Mehrfachverriegelung 3-fach oder 5-fach

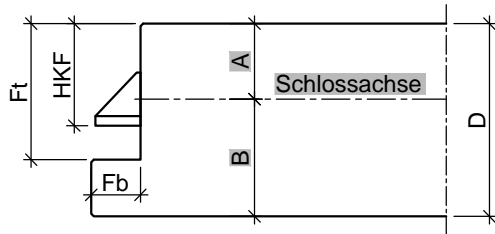
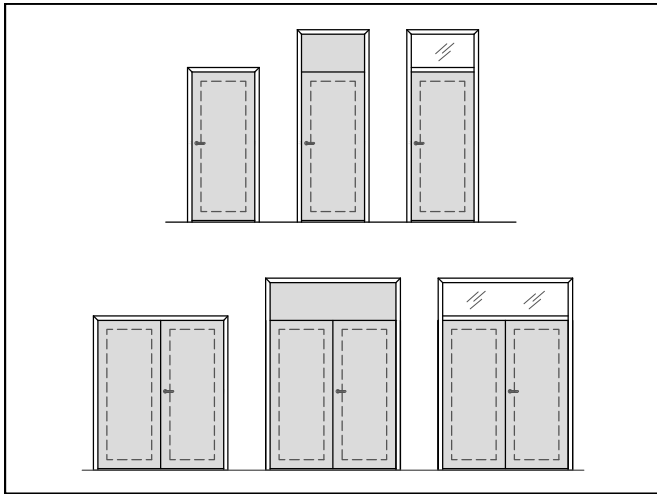
- Bänder**
- mit Bandvorrichtung nach Kundenangabe

- Design&Stil**
- Leistenauflagen
  - Aufdopplungen (Rahmen und Feld)

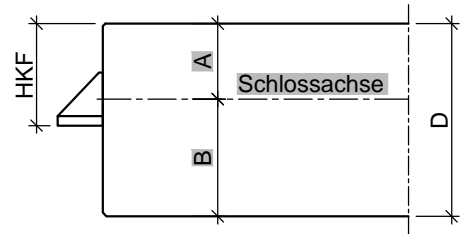
- Sonderausstattung**
- Sicherheitsausstattung (Riegelkontakt, Magnetkontakt, E-Öffner, Kabelübergänge u.s.w.)
  - Türspion
  -

• = Standard ◦ = optional bzw. mit bestimmten Auflagen möglich

HW50 SH32



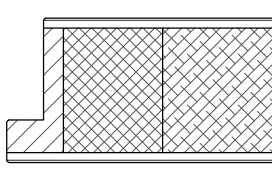
Türblatt mit Einfachfalz (alle Maße in mm)						
Türtyp	D	Fb	Ft	HKF	A	B
HW50	50	13	36	27	20	30



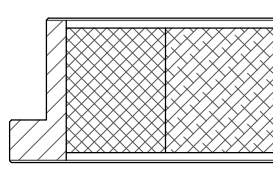
Türblatt ungefälzt, stumpf (alle Maße in mm)				
Türtyp	D	HKF	A	B
HW50	50	27	20	30

3.3.6 3. Türen

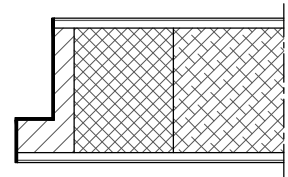
HW50 SH32



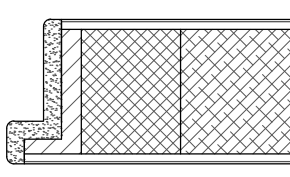
gefälzt mit Einleimer



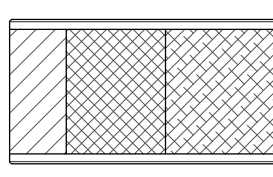
gefälzt mit verdecktem Anleimer



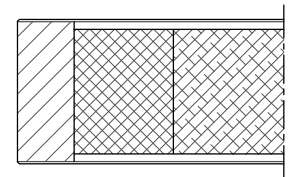
gefälzt mit  
Furnier/ Folien-Kante



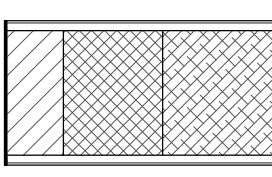
gefälzt mit PU-Kante



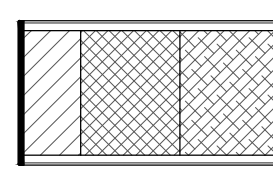
stumpf mit Einleimer



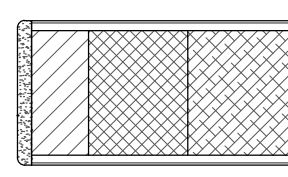
stumpf mit verdecktem Anleimer



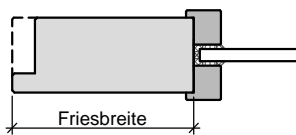
stumpf mit  
Furnier/ Folien-Kante



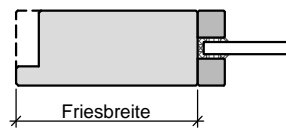
stumpf mit ABS-Kante



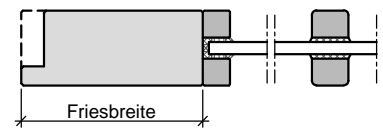
stumpf mit PU-Kante



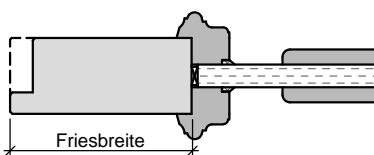
Lichtausschnitt mit  
aufliegender Glasleiste



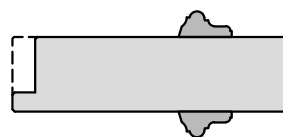
Lichtausschnitt mit  
flächenbündiger Glasleiste



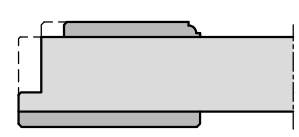
Lichtausschnitt mit  
aufgesetzter Sprosse



Füllungsplatte mit profilierter Glasleiste  
wahlweise mit Aufdopplung



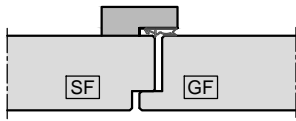
Türblatt mit aufgesetzter  
Massivholzleiste



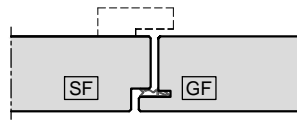
Türblatt mit Aufdopplung

3.3.6 3. Türen

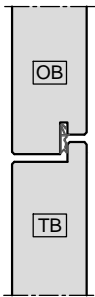
HW50 SH32



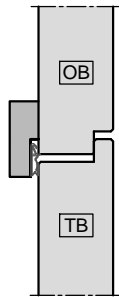
Mittelfuge mit Schlagleiste



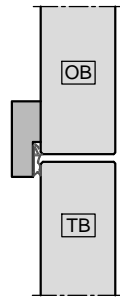
Mittelfuge mit Dichtung  
Schlagleiste optional



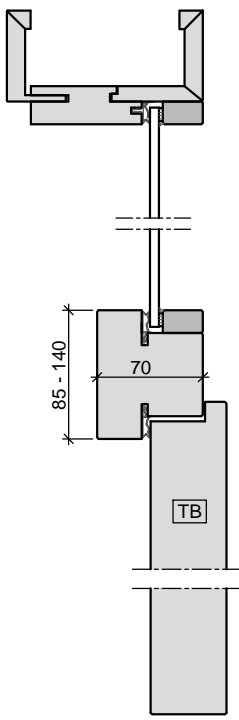
Oberblende  
gefälzt mit Dichtung



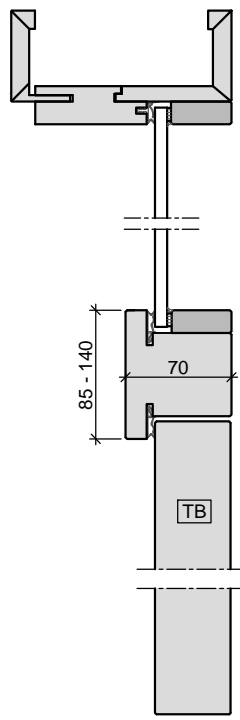
Oberblende  
gefälzt mit Schlagleiste



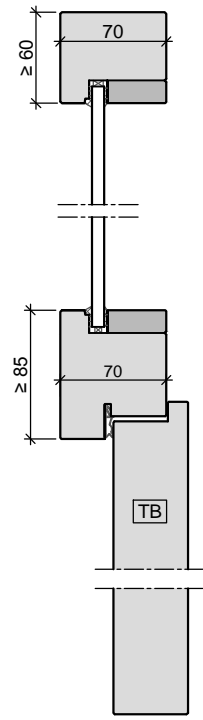
Oberblende  
stumpf mit Schlagleiste



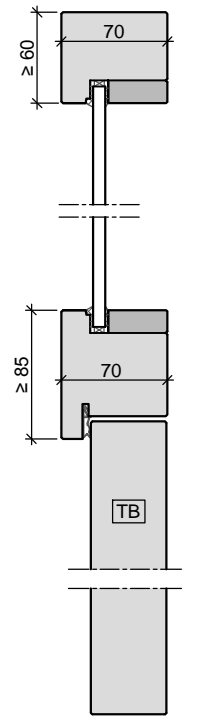
Oberlicht mit Kämpfer  
Türblatt gefälzt  
in Holzobjektzarge



Oberlicht mit Kämpfer  
Türblatt stumpf  
in Holzobjekt-/ Holzblockzarge

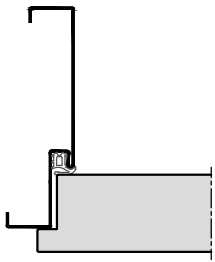


Oberlicht mit Kämpfer  
Türblatt gefälzt  
in Holzstockzarge

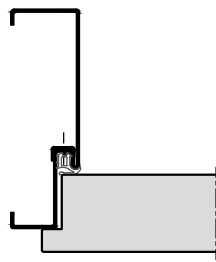


Oberlicht mit Kämpfer  
Türblatt stumpf  
in Holzstockzarge

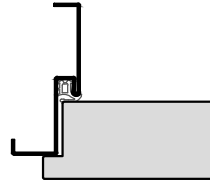
HW50 SH32



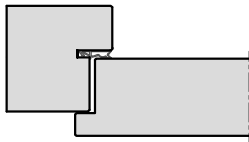
Stahl-Umfassungszarge



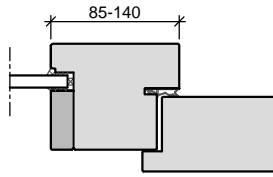
2-teilige  
Stahlumfassungszarge



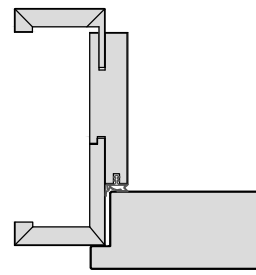
Stahl-Eckzarge



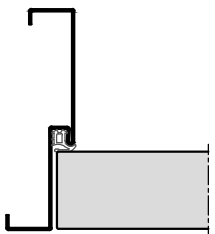
Holz- Stockzarge



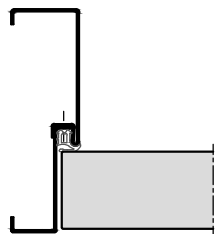
Holz- Stockzarge  
Seitenteil mit Kämpfer



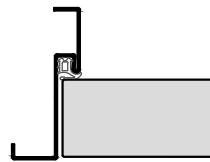
Holz-Objektzarge



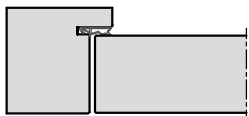
Stahl-Umfassungszarge



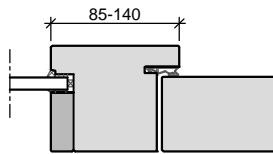
2-teilige  
Stahlumfassungszarge



Stahl-Eckzarge

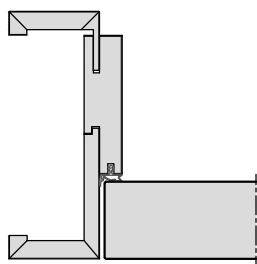


Holz- Stockzarge

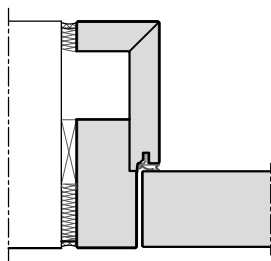


Holz- Stockzarge  
Seitenteil mit Kämpfer

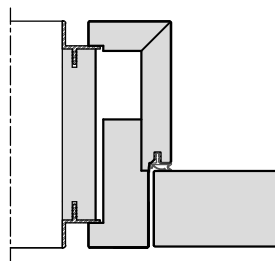
HW50 SH32



Holz-Objektzarge



Holz-Blockzarge



Holz-Blockzarge  
mit Alu-Schattennut