

--	--

3. Türen	2
3.3.5 HW43 SH42	2

3.3.5 3. Türen

HW43 SH42

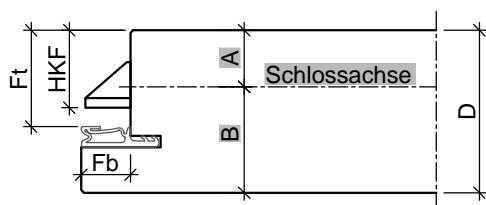
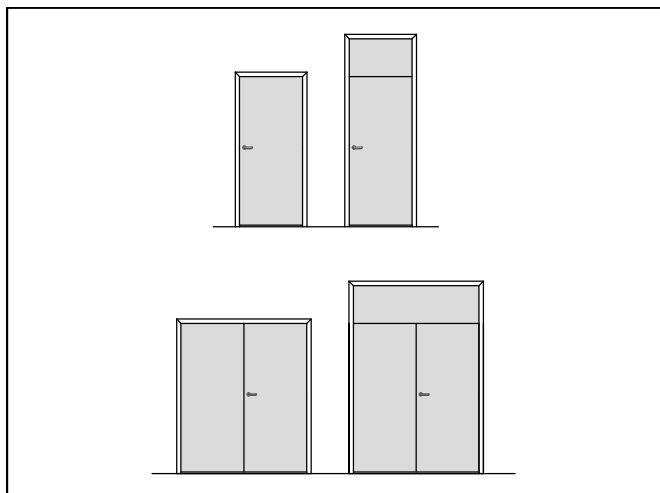
Baurichtmaß (B x H)	<ul style="list-style-type: none">◦ 1-flügelig: min. 500 x 1000 mm, max. 1350 x 2500 mm, 3000 mm mit Oberblende◦ 2-flügelig: min. 1200 x 1000 mm, max. 2750 x 2500 mm, 3000 mm mit Oberblende
Ausführungsvarianten	<ul style="list-style-type: none">• 1-flügelig◦ 2-flügelig◦ mit Oberblende
Türdicke	• ca. 43 mm
Gewicht	◦ Flächengewicht ab ca. 25 kg/m ²
U-Wert	• 1,26 W/m ² K
Türkonstruktion	• Holzwerkstofftür in Sandwichbauweise mit Rahmen, HDF Absperrung und Stabilisator
Zargenvariante	<ul style="list-style-type: none">◦ in Holzumfassungszarge Typ HUZ/HOZ (Ausführungsdetails in Kapitel 4.1/4.2)◦ in Holzblockzarge Typ HBZ (Ausführungsdetails in Kapitel 4.3)◦ in Holzstockzarge Typ HSZ (Ausführungsdetails in Kapitel 4.4)◦ in feststehende Seitenteile und Verglasungswände (Ausführungsdetails in Kapitel 5)◦ in bauseitig beizustellende Stahlzargen gem. unseren Ausführungsangaben
Schallschutz nach VDI 3728 / DIN EN 4109 (Prüfwert)	• Schallschutzklasse 3 / 42 dB Rw
Einbruchschutz nach DIN EN 1627	<ul style="list-style-type: none">◦ WK 1 / Widerstandsklasse "RC 1"◦ WK 2 / Widerstandsklasse "RC 2"
Klimaschutz nach DIN EN 1121	<ul style="list-style-type: none">• Klasse I / Prüfklima "a"◦ Klasse II / Prüfklima "b"◦ Klasse III / Prüfklima "c"
Beanspruchungsgruppe nach RAL - RG 426 bzw. DIN EN 1192	<ul style="list-style-type: none">• "M" / Klasse 2◦ "N" / Klasse 1◦ "S" / Klasse 3◦ "E" / Klasse 4
Strahlenschutz	<ul style="list-style-type: none">◦ 1,0 mm Bleigleichwert◦ 2,0 mm Bleigleichwert

HW43 SH42

	◦ 3,0 mm Bleigleichwert
Mittellage	◦ mehrlagige Spezialeinlage
Oberfläche	<ul style="list-style-type: none"> ◦ Echtholz furniert (transparent lackiert oder gebeizt) ◦ Streichfähiges HDF weiß grundiert (optional roh) für bauseitig deckenden Anstrich ◦ Deckend lackiert (z.B. Weiß- oder Sondertöne nach RAL bzw. NCS) ◦ CPL beschichtet ca. 0,5 mm nach WESTAG-Auswahlkollektion ◦ HPL beschichtet 0,8 mm (Hersteller Getalit, Formica, Homapal, Fenix, Resopal, optional 1,2 mm oder 2,0 mm) nach jeweils gültiger Hersteller – Türenkollektion
Kantenausbildung	<ul style="list-style-type: none"> • gefälzt mit Aufdeckdichtung ◦ Falz/Gegenfalz und Schlagleiste (Mittelfuge bei 2-flügelig) ◦ Falz/Gegenfalz und Schlagleiste (zur Oberblende) ◦ Türkanten 2-seitig, ca. 2,5 mm angefast (Kita GUV-Richtlinie)
Türkanten	<ul style="list-style-type: none"> • Foliierte Kanten • Furnierte Kanten, Folienkante oben ◦ angegossene PU-Kante (nur bei HPL-Oberfläche) weiß 9010, grau 7035 und schwarz 9005 (Andere Farben auf Anfrage) ◦ Einleimer aus Massivholz
Bodendichtung	• 1 Stück eingebaute absenkbbare Bodendichtung
Schlösser	<ul style="list-style-type: none"> • mit Schlossvorrichtung nach Kundenangabe ◦ Standflügelverriegelung mit Kantenriegel ◦ Standflügelverriegelung mit verdecktem Falztreibriegel
Bänder	<ul style="list-style-type: none"> • 2 eingebaute Bänder Typ V0026 ◦ mit Bandvorrichtung nach Kundenangabe
Design&Stil	<ul style="list-style-type: none"> ◦ Leistenauflagen ◦ Aufdopplungen (Rahmen und Feld)
Sonderausstattung	<ul style="list-style-type: none"> ◦ Sicherheitsausstattung (Riegelkontakt, Magnetkontakt, E-Öffner, Kabelübergänge u.s.w.) ◦ Türspion ◦

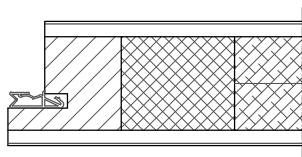
• = Standard ◦ = optional bzw. mit bestimmten Auflagen möglich

HW43 SH42

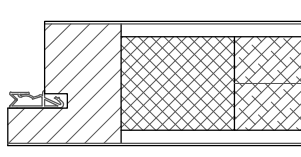


Türblatt mit Einfachfalz (alle Maße in mm)						
Türtyp	D	Fb	Ft	HKF	A	B
HW43	43	13	25,5	20,5	15	28

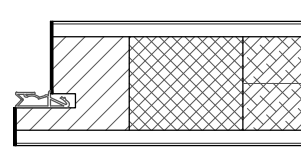
HW43 SH42



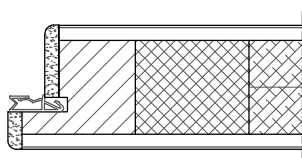
gefälzt mit Einleimer



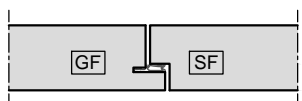
gefälzt mit verdecktem Anleimer



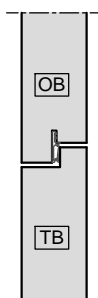
gefälzt mit
Furnier/ Folien-Kante



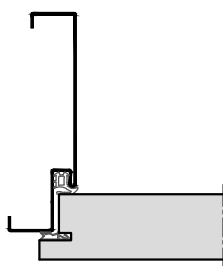
gefälzt mit PU-Kante



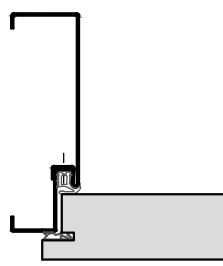
Mittelfuge gefälzt mit Dichtung



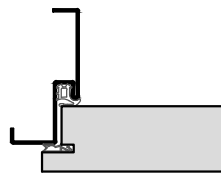
Oberblende
gefälzt mit Dichtung



Stahl-Umfassungszarge

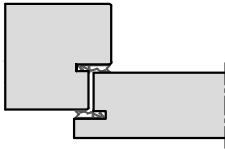


2-teilige
Stahlumfassungszarge

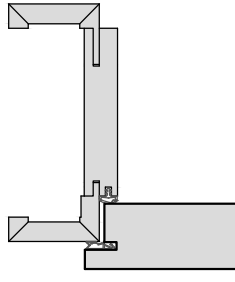


Stahl-Eckzarge

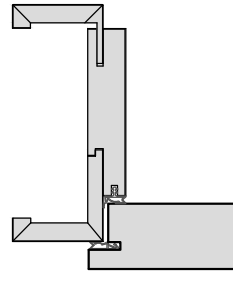
HW43 SH42



Holz- Stockzarge



Holz-Umfassungszarge



Holz-Objektzarge