

--	--

3. Türen	2
3.3.4 HW43 SH37	2

HW43 SH37

Baurichtmaß (B x H)	<ul style="list-style-type: none"> ◦ 1-flügelig: min. 500 x 1000 mm, max. 1350 x 2750 mm, 3500 mm mit Oberblende ◦ 2-flügelig: min. 1200 x 1000 mm, max. 2750 x 2750 mm, 3500 mm mit Oberblende
Ausführungsvarianten	<ul style="list-style-type: none"> • 1-flügelig ◦ 2-flügelig ◦ mit Oberblende ◦ mit Oberlicht und Kämpferprofil
Türdicke	• ca. 43 mm
Gewicht	• Flächengewicht ab ca. 27 kg/m²
U-Wert	• 1,83 W/m²K
Türkonstruktion	• Holzwerkstofftür in Sandwichbauweise mit Rahmen, HDF Absperrung und Stabilisator
Zargenvariante	<ul style="list-style-type: none"> ◦ in Holzumfassungscharge Typ HUZ/HOZ (Ausführungsdetails in Kapitel 4.1/4.2) ◦ in Holzblockcharge Typ HBZ (Ausführungsdetails in Kapitel 4.3) ◦ in Holzstockcharge Typ HSZ (Ausführungsdetails in Kapitel 4.4) ◦ in feststehende Seitenteile und Verglasungswände (Ausführungsdetails in Kapitel 5) ◦ in bauseitig beizustellende Stahlzargen gem. unseren Ausführungsangaben
Schallschutz nach VDI 3728 / DIN EN 4109 (Prüfwert)	• Schallschutzklasse 2 / 37 dB Rw
Einbruchschutz nach DIN EN 1627	<ul style="list-style-type: none"> ◦ WK 1 / Widerstandsklasse "RC 1" ◦ WK 2 / Widerstandsklasse "RC 2"
Klimaschutz nach DIN EN 1121	<ul style="list-style-type: none"> • Klasse I / Prüfklima "a" ◦ Klasse II / Prüfklima "b" ◦ Klasse III / Prüfklima "c"
Beanspruchungsgruppe nach RAL - RG 426 bzw. DIN EN 1192	<ul style="list-style-type: none"> • "M" / Klasse 2 ◦ "N" / Klasse 1 ◦ "S" / Klasse 3 ◦ "E" / Klasse 4
Strahlenschutz	◦ 1,0 mm Bleigleichwert

HW43 SH37

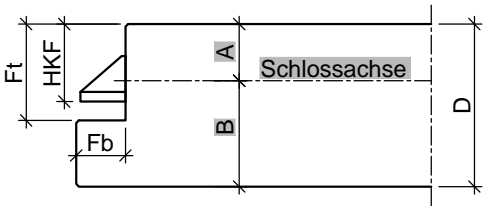
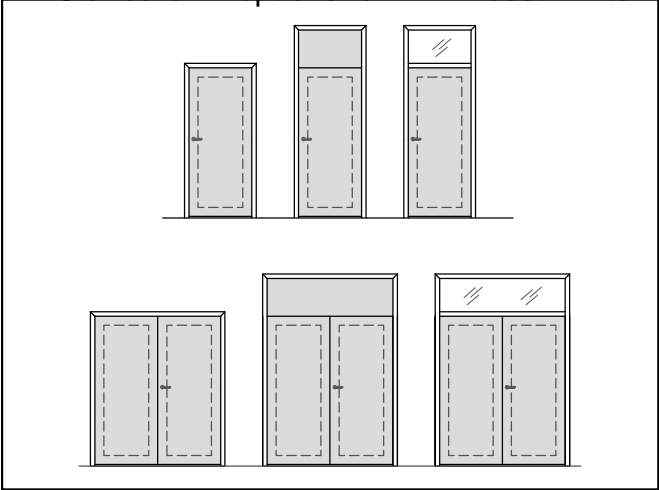
	<ul style="list-style-type: none"> ◦ 2,0 mm Bleigleichwert ◦ 3,0 mm Bleigleichwert
Mittellage	<ul style="list-style-type: none"> • mehrlagige Spezialeinlage
Oberfläche	<ul style="list-style-type: none"> ◦ Echtholz furniert (transparent lackiert oder gebeizt) ◦ Streichfähiges HDF weiß grundiert (optional roh) für bauseitig deckenden Anstrich ◦ Deckend lackiert (z.B. Weiß- oder Sondertöne nach RAL bzw. NCS) ◦ CPL beschichtet ca. 0,5 mm nach WESTAG-Auswahlkollektion ◦ HPL beschichtet 0,8 mm (Hersteller Getalit, Formica, Homopal, Fenix, Resopal, optional 1,2 mm oder 2,0 mm) nach jeweils gültiger Hersteller – Türenkollektion
Kantenausbildung	<ul style="list-style-type: none"> • gefälzt ◦ ungefälzt (stumpf einschlagend) ◦ Falz/Gegenfalz und Schlagleiste (Mittelfuge bei 2-flügelig) ◦ Falz/Gegenfalz (zur Oberblende) ◦ gefälzt mit Aufdeckdichtung ◦ Türkanten 2-seitig, ca. 2,5 mm angefast (Kita GUV-Richtlinie)
Türkanten	<ul style="list-style-type: none"> • Folierte Kanten • Furnierte Kanten, Folienkante oben ◦ angegossene PU-Kante (nur bei HPL-Oberfläche) weiß 9010, grau 7035 und schwarz 9005 (Andere Farben auf Anfrage) ◦ Einleimer aus Massivholz ◦ angeleimte ABS Kante (nur bei stumpfen Türen) ◦ verdeckter Massivholz-Anleimer (2-seitig oder 3-seitig)
Lichtausschnitt	<ul style="list-style-type: none"> ◦ mit Lichtausschnitt ◦ für VSG 8-10 mm mit Akustikfolie
Lichtausschnittarten	<ul style="list-style-type: none"> ◦ Friese mind. 120/120/120/120 mm (Friese oben/Bandkante/Schloßkante/Sockel) ◦ optional mit Sprossen ◦ Bullaugen / Sonderformen
Bodendichtung	<ul style="list-style-type: none"> • 1 Stück eingebaute absenkbbare Bodendichtung
Schlösser	<ul style="list-style-type: none"> • mit Schlossvorrichtung nach Kundenangabe ◦ Standflügelverriegelung mit Kantenriegel ◦ Standflügelverriegelung mit verdecktem Falztreibriegel
Bänder	<ul style="list-style-type: none"> • 2 eingebaute Bänder Typ V0026 ◦ mit Bandvorrichtung nach Kundenangabe
Design&Stil	<ul style="list-style-type: none"> ◦ Leistenauflagen ◦ Aufdopplungen (Rahmen und Feld)
Sonderausstattung	<ul style="list-style-type: none"> ◦ Sicherheitsausstattung (Riegelkontakt, Magnetkontakt, E-Öffner, Kabelübergänge u.s.w.)

Seite 3/8

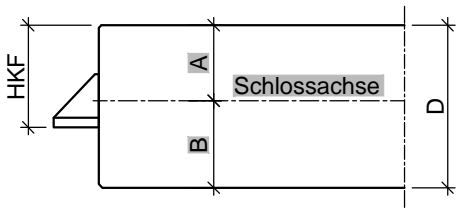
HW43 SH37

- ° Türspion
- °

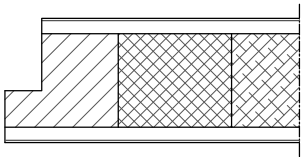
• = Standard ° = optional bzw. mit bestimmten Auflagen möglich



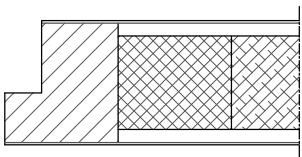
Türblatt mit Einfachfalz (alle Maße in mm)						
Türtyp	D	Fb	Ft	HKF	A	B
HW43	43	13	25,5	20,5	15	28



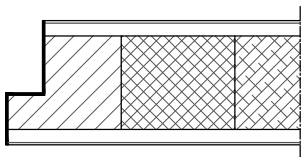
Türblatt ungefälzt, stumpf (alle Maße in mm)				
Türtyp	D	HKF	A	B
HW43	43	25,5	20	23



gefälzt mit Einleimer

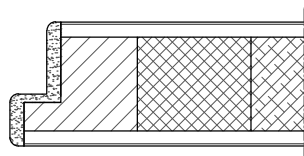


gefälzt mit verdecktem Anleimer

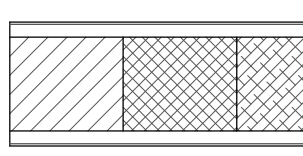


gefälzt mit
Furnier/ Folien-Kante

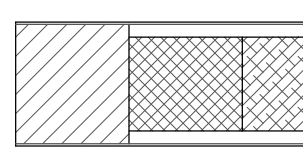
HW43 SH37



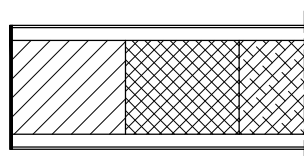
gefälzt mit PU-Kante



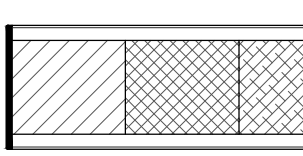
stumpf mit Einleimer



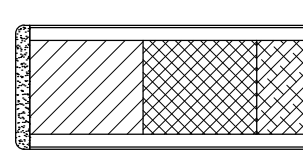
stumpf mit verdecktem Anleimer



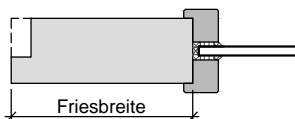
stumpf mit
Furnier/ Folien-Kante



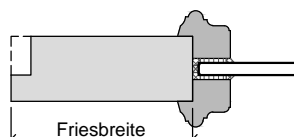
stumpf mit ABS-Kante



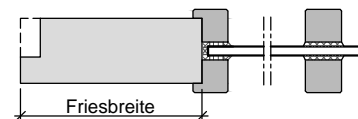
stumpf mit PU-Kante



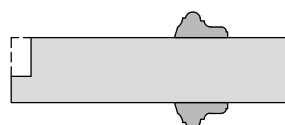
Lichtausschnitt mit
aufliegender Glasleiste



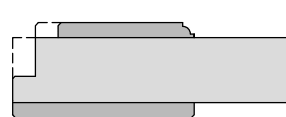
Lichtausschnitt mit
profilierter Glasleiste



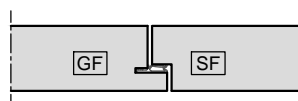
Lichtausschnitt mit
aufgesetzter Sprosse



Türblatt mit aufgesetzter
Massivholzleiste

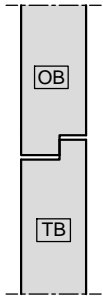


Türblatt mit Aufdopplung

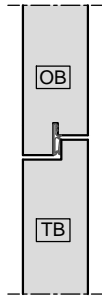


Mittelfuge gefälzt mit Dichtung

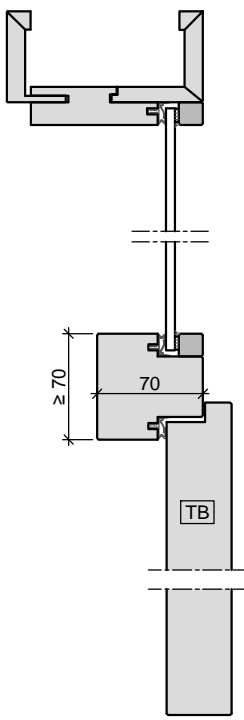
HW43 SH37



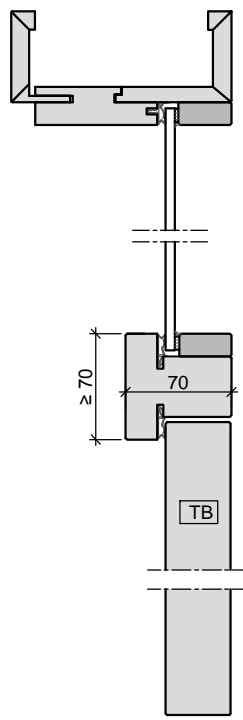
Oberblende
gefälzt ohne Dichtung



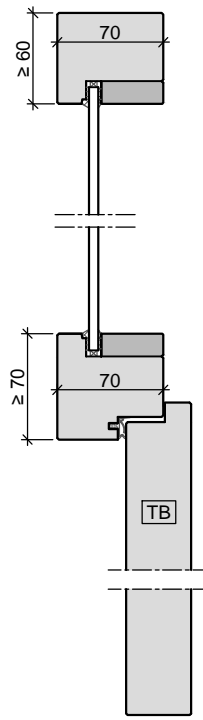
Oberblende
gefälzt mit Dichtung



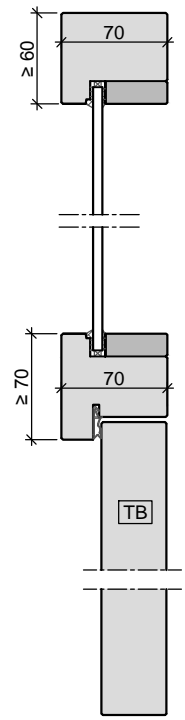
Oberlicht mit Kämpfer
Türblatt gefälzt
in Holzobjektzarge



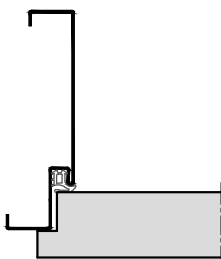
Oberlicht mit Kämpfer
Türblatt stumpf
in Holzobjekt-/ Holzblockzarge



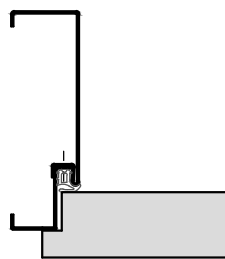
Oberlicht mit Kämpfer
Türblatt gefälzt
in Holzstockzarge



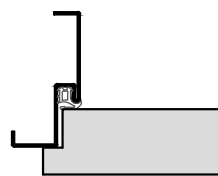
Oberlicht mit Kämpfer
Türblatt stumpf
in Holzstockzarge



Stahl-Umfassungszarge

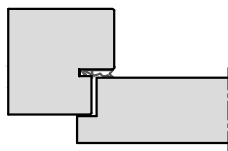


2-teilige
Stahlumfassungszarge

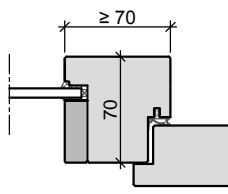


Stahl-Eckzarge

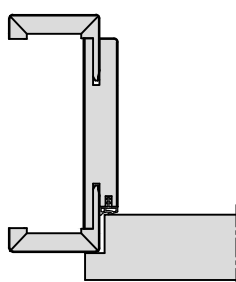
HW43 SH37



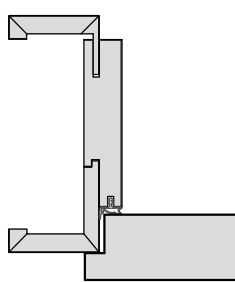
Holz- Stockzarge



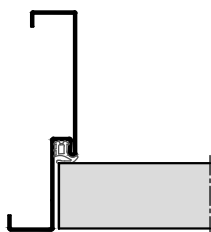
Holz- Stockzarge
Seitenteil mit Kämpfer



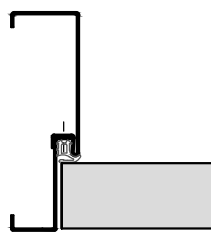
Holz-Umfassungszarge



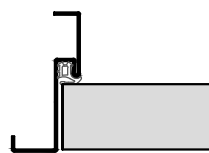
Holz-Objektzarge



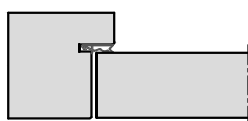
Stahl-Umfassungszarge



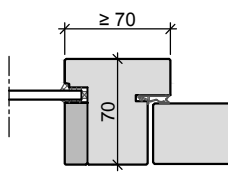
2-teilige
Stahlu mfassungszarge



Stahl-Eckzarge

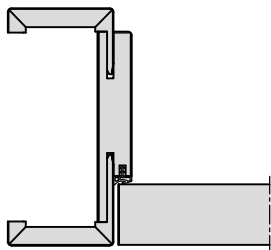


Holz- Stockzarge

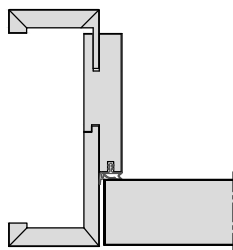


Holz- Stockzarge
Seitenteil mit Kämpfer

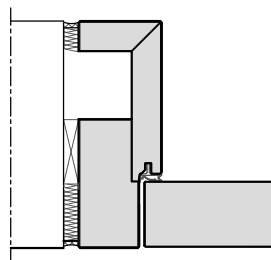
HW43 SH37



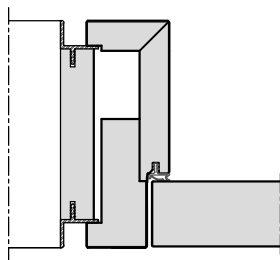
Holz-Umfassungszarge



Holz-Objektzarge



Holz-Blockzarge



Holz-Blockzarge
mit Alu-Schattennut