

--	--

3. Türen .....	2
3.3.12 HW71 SH47 .....	2

HW71 SH47

Baurichtmaß (B x H)    ◦ 1-flügelig: min. 500 x 1000 mm, max. 1375 x 2500 mm

Ausführungsvarianten    • 1-flügelig

Türdicke    • ca. 71 mm

Gewicht    • Flächengewicht ab ca. 44 kg/m²

U-Wert    • 1,34 W/m²K  
             ◦ 0,79 W/m²K (mit Thermo-Aufdoppelung; Türdicke 1-seitig +25 mm)

Türkonstruktion    • Holzwerkstofftür in Sandwichbauweise mit Rahmen, HDF Absperrung und Stabilisator

Zargenvariante    ◦ in Holzumfassungscharge Typ HOZ (Ausführungsdetails in Kapitel 4.2)  
                           ◦ in Holzblockcharge Typ HBZ (Ausführungsdetails in Kapitel 4.3)  
                           ◦ in Holzstockcharge Typ HSZ (Ausführungsdetails in Kapitel 4.4)  
                           ◦ in bauseitig beizustellende Stahlzargen gem. unseren Ausführungsangaben

Schallschutz nach VDI 3728 / DIN EN 4109 (Prüfwert)    • Schallschutzklasse 4 / 47 dB Rw

Einbruchschutz nach DIN EN 1627    ◦ WK 1 / Widerstandsklasse "RC 1"  
   ◦ WK 2 / Widerstandsklasse "RC 2"  
   ◦ WK 3 / Widerstandsklasse "RC 3"

Klimaschutz nach DIN EN 1121    • Klasse II / Prüfklima "b"  
   ◦ Klasse I / Prüfklima "a"  
   ◦ Klasse III / Prüfklima "c"

Beanspruchungsgruppe nach RAL - RG 426 bzw. DIN EN 1192    • "S" / Klasse 3

- "M" / Klasse 2
- "E" / Klasse 4

Mittellage    • mehrlagige Spezialeinlage

Oberfläche    ◦ Echtholz furniert (transparent lackiert oder gebeizt)  
                   ◦ Streichfähiges HDF weiß grundiert (optional roh) für bauseitig deckenden Anstrich  
                   ◦ Deckend lackiert (z.B. Weiß- oder Sondertöne nach RAL bzw. NCS)  
                   ◦ CPL beschichtet ca. 0,5 mm nach WESTAG-Auswahlkollektion

HW71 SH47

- HPL beschichtet 0,8 mm (Hersteller Getalit, Formica, Homapal, Fenix, Resopal, optional 1,2 mm oder 2,0 mm) nach jeweils gültiger Hersteller – Türenkollektion

Kantenausbildung • Doppelfalz mit Aufdeckdichtung

Türkanten • Einleimer aus Massivholz

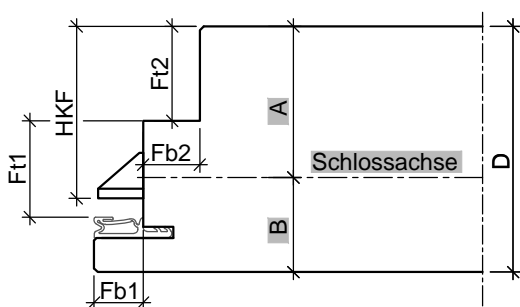
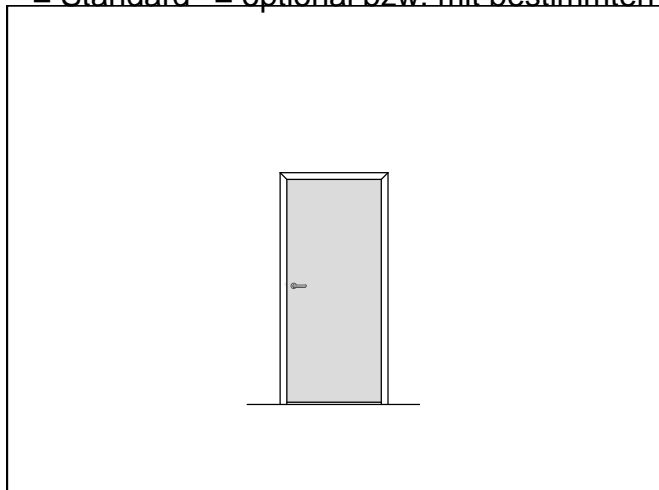
Bodendichtung • 2 Stück eingebaute absenkable Bodendichtungen

Schlösser • mit Schlossvorrichtung nach Kundenangabe  
◦ eingebautes PZ Schloss / Dorn 65 mm (optional Dorn 80 mm) Klasse 3

Bänder • mit Bandvorrichtung nach Kundenangabe

Sonderausstattung ◦ Sicherheitsausstattung (Riegelkontakt, Magnetkontakt, E-Öffner, Kabelübergänge u.s.w.)  
◦ Türspion  
◦

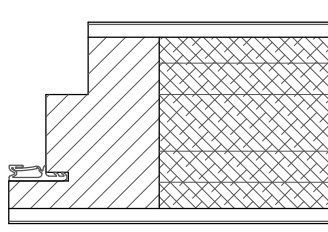
• = Standard ◦ = optional bzw. mit bestimmten Auflagen möglich



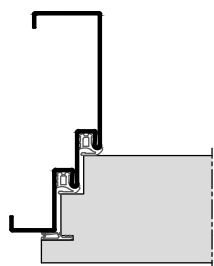
Türblatt mit Doppelfalz (alle Maße in mm)

Türtyp	D	Fb1	Fb2	Ft1	Ft2	HKF	A	B
HW71	71	13	15	25,5	25,5	46	40,5	30,5

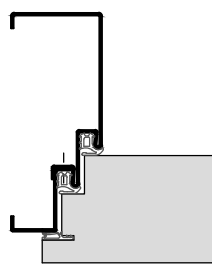
HW71 SH47



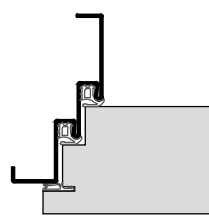
Doppelfalz mit Einleimer



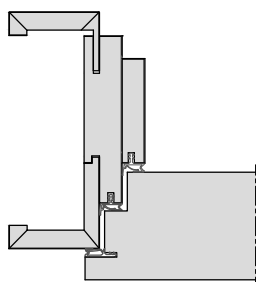
Stahl-Umfassungszarge



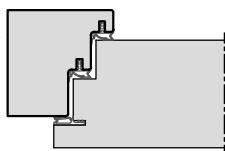
2-teilige  
Stahlumfassungszarge



Stahl-Eckzarge



Holz-Objektzarge



Holz-Stockzarge