

--	--

3. Türen	2
3.3.10 HW68 SH37	2

HW68 SH37

Baurichtmaß (B x H)	<ul style="list-style-type: none"> ◦ 1-flügelig: min. 500 x 1000 mm, max. 1500 x 2750 mm, 3500 mm mit Oberblende ◦ 2-flügelig: min. 1200 x 1000 mm, max. 2750 x 2750 mm, 3500 mm mit Oberblende
Ausführungsvarianten	<ul style="list-style-type: none"> • 1-flügelig ◦ 2-flügelig ◦ mit Oberblende ◦ mit Oberlicht und Kämpferprofil
Türdicke	• ca. 68 mm
Gewicht	• Flächengewicht ab ca. 44 kg/m²
U-Wert	• 1,45 W/m²K
Türkonstruktion	• Holzwerkstofftür in Sandwichbauweise mit Rahmen, HDF Absperrung und Stabilisator
Zargenvariante	<ul style="list-style-type: none"> • in Holzstockzarge Typ HSZ (Ausführungsdetails in Kapitel 4.4) ◦ in feststehende Seitenteile und Verglasungswände (Ausführungsdetails in Kapitel 5)
Schallschutz nach VDI 3728 / DIN EN 4109 (Prüfwert)	• Schallschutzklasse 2 / 37 dB Rw
Einbruchschutz nach DIN EN 1627	<ul style="list-style-type: none"> ◦ WK 1 / Widerstandsklasse "RC 1" ◦ WK 2 / Widerstandsklasse "RC 2" ◦ WK 3 / Widerstandsklasse "RC 3"
Klimaschutz nach DIN EN 1121	<ul style="list-style-type: none"> • Klasse II / Prüfklima "b" ◦ Klasse I / Prüfklima "a" ◦ Klasse III / Prüfklima "c"
Beanspruchungsgruppe nach RAL - RG 426 bzw. DIN EN 1192	<ul style="list-style-type: none"> • "S" / Klasse 3 ◦ "M" / Klasse 2 ◦ "E" / Klasse 4
Mittellage	• mehrlagige Spezialeinlage
Oberfläche	<ul style="list-style-type: none"> ◦ Echtholz furniert (transparent lackiert oder gebeizt) ◦ Streichfähiges HDF weiß grundiert (optional roh) für bauseitig deckenden Anstrich ◦ Deckend lackiert (z.B. Weiß- oder Sondertöne nach RAL bzw. NCS)

HW68 SH37

- CPL beschichtet ca. 0,5 mm nach WESTAG-Auswahlkollektion
- HPL beschichtet 0,8 mm (Hersteller Getalit, Formica, Homapal, Fenix, Resopal, optional 1,2 mm oder 2,0 mm) nach jeweils gültiger Hersteller – Türenkollektion

- Kantenausbildung**
- stumpf einschlagend, mit Leibungsfalz
 - gefälzt
 - Falz/Gegenfalz (Mittelfuge bei 2-flügelig)
 - Falz/Gegenfalz (zur Oberblende)

- Türkanten**
- Einleimer aus Massivholz
 - angegossene PU-Kante (nur bei HPL-Oberfläche)
weiß 9010, grau 7035 und schwarz 9005
Nur bei 1-flg. Türen, kein Doppelfalz
(Andere Farben auf Anfrage)

- Lichtausschnitt**
- mit Lichtausschnitt
 - für VSG 8-10 mm mit Akustikfolie

- Lichtausschnittarten**
- Friese mind. 120/120/120/120 mm
(Friese oben/Bandkante/Schloßkante/Sockel)
 - optional mit Sprossen
 - Bullaugen / Sonderformen

- Bodendichtung**
- 1 Stück eingebaute absenkable Bodendichtung

- Schlösser**
- mit Schlossvorrichtung nach Kundenangabe
 - Standflügelverriegelung mit verdecktem Falztreibriegel
 - eingebautes PZ Schloss / Dorn 65 mm (optional Dorn 80 mm) Klasse 3
 - eingebaute Mehrfachverriegelung 3-fach oder 5-fach

- Bänder**
- 2 Stück eingebaute Bänder 3-dimensional verstellbar (optional 3 Stück)
 - mit Bandvorrichtung nach Kundenangabe

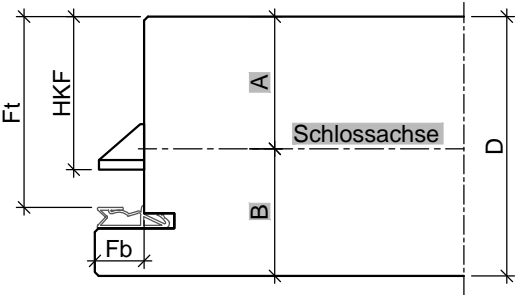
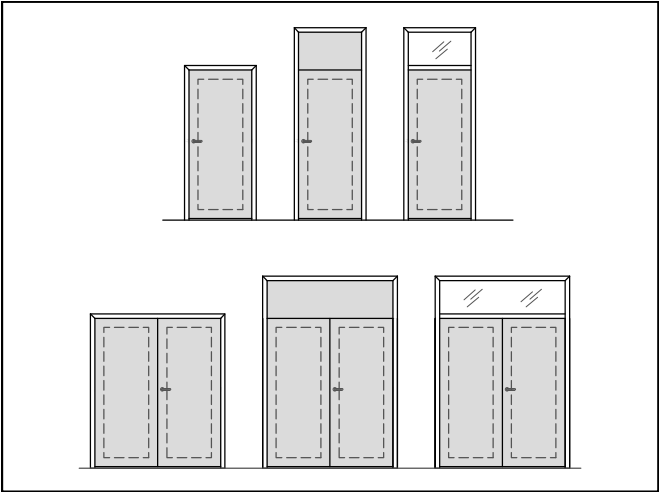
- Design&Stil**
- Leistenauflagen
 - Aufdopplungen (Rahmen und Feld)

- Sonderausstattung**
- Sicherheitsausstattung (Riegelkontakt, Magnetkontakt, E-Öffner, Kabelübergänge u.s.w.)
 - Türspion
 -

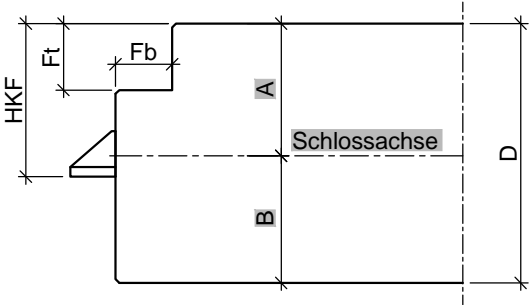
• = Standard ◦ = optional bzw. mit bestimmten Auflagen möglich

3.3.10 3. Türen

HW68 SH37

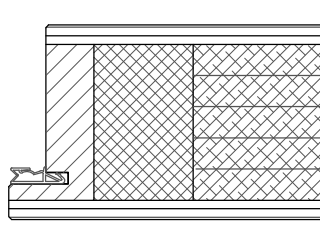


Türblatt gefälzt (alle Maße in mm)						
Türtyp	D	Fb	Ft	HKF	A	B
HW68	68	13	51	40,5	35	33

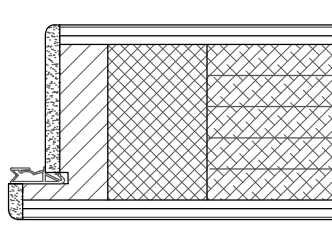


Türblatt stumpf mit Einfachfalz (alle Maße in mm)						
Türtyp	D	Fb	Ft	HKF	A	B
HW68	68	15	18	40,5	35	33

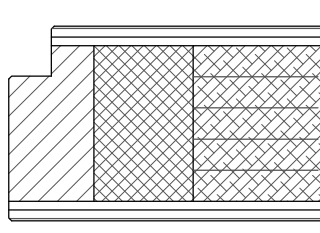
HW68 SH37



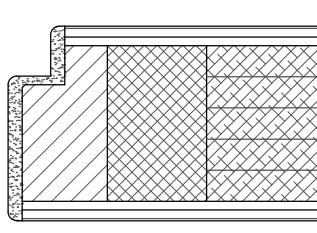
gefälzt mit Einleimer



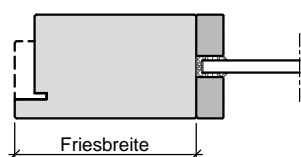
gefälzt mit PU-Kante



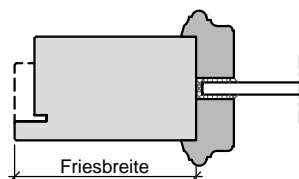
stumpf mit Einleimer



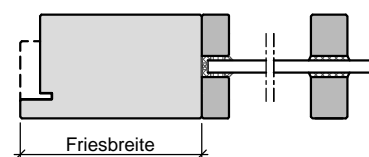
stumpf mit PU-Kante



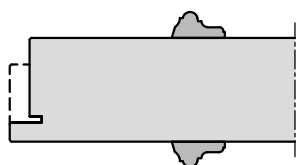
Lichtausschnitt mit
flächenbündiger Glasleiste



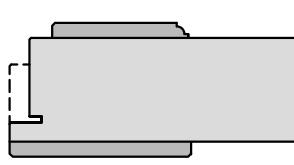
Lichtausschnitt mit
profilierter Glasleiste



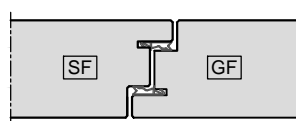
Lichtausschnitt mit
aufgesetzter Sprosse



Türblatt mit aufgesetzter
Massivholzleiste

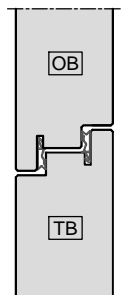


Türblatt mit Aufdopplung

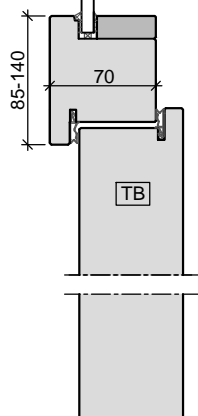
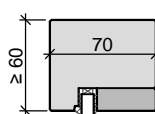


Mittelfuge
Falz/Gegenfalz

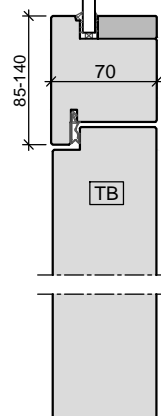
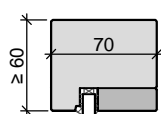
HW68 SH37



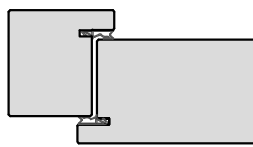
Oberblende
Falz/Gegenfalz



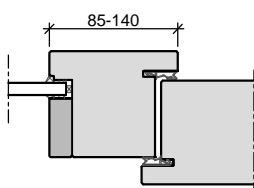
Oberlicht mit Kämpfer
Türblatt gefälzt
in Holzstockzarge



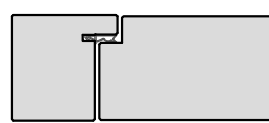
Oberlicht mit Kämpfer
Türblatt stumpf
in Holzstockzarge



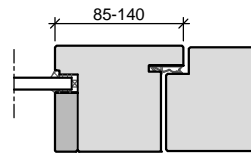
Holz- Stockzarge



Holz- Stockzarge
Seitenteil mit Kämpfer



Holz- Stockzarge



Holz- Stockzarge
Seitenteil mit Kämpfer