

3. Türen	2
3.3.1 HW40 SH32	2

HW40 SH32

Baurichtmaß (B x H)	<ul style="list-style-type: none"> ◦ 1-flügelig: min. 500 x 1000 mm, max. 1350 x 2750 mm, 3500 mm mit Oberblende ◦ 2-flügelig: min. 1200 x 1000 mm, max. 2750 x 2750 mm, 3500 mm mit Oberblende
Ausführungsvarianten	<ul style="list-style-type: none"> • 1-flügelig ◦ 2-flügelig ◦ mit Oberblende ◦ mit Oberlicht und Kämpferprofil
Türdicke	• ca. 39-40 mm
Gewicht	• Flächengewicht ab ca. 25 kg/m ²
U-Wert	• 1,89 W/m ² K
Türkonstruktion	• Holzwerkstofftür in Sandwichbauweise mit Rahmen, HDF Absperrung und Stabilisator
Zargenvariante	<ul style="list-style-type: none"> ◦ in Holzumfassungszarge Typ HUZ/HOZ (Ausführungsdetails in Kapitel 4.1/4.2) ◦ in Holzblockzarge Typ HBZ (Ausführungsdetails in Kapitel 4.3) ◦ in Holzstockzarge Typ HSZ (Ausführungsdetails in Kapitel 4.4) ◦ in feststehende Seitenteile und Verglasungswände (Ausführungsdetails in Kapitel 5) ◦ in bauseitig beizustellende Stahlzargen gem. unseren Ausführungsangaben
Schallschutz nach VDI 3728 / DIN EN 4109 (Prüfwert)	• Schallschutzklasse 1 / 32 dB Rw
Einbruchschutz nach DIN EN 1627	◦ WK 1 / Widerstandsklasse "RC 1"
Klimaschutz nach DIN EN 1121	<ul style="list-style-type: none"> • Klasse II / Prüfklima "b" ◦ Klasse I / Prüfklima "a"
Beanspruchungsgruppe nach RAL - RG 426 bzw. DIN EN 1192	<ul style="list-style-type: none"> • "M" / Klasse 2 ◦ "N" / Klasse 1 ◦ "S" / Klasse 3 ◦ "E" / Klasse 4
Mittellage	• Vollspaneinlage
Oberfläche	◦ Echtholz furniert (transparent lackiert oder gebeizt)

HW40 SH32

- Streichfähiges HDF weiß grundiert (optional roh) für bauseitig deckenden Anstrich
- Deckend lackiert (z.B. Weiß- oder Sondertöne nach RAL bzw. NCS)
- CPL beschichtet ca. 0,5 mm nach WESTAG-Auswahlkollektion
- HPL beschichtet 0,8 mm (Hersteller Getalit, Formica, Homapal, Fenix, Resopal, optional 1,2 mm oder 2,0 mm) nach jeweils gültiger Hersteller – Türenkollektion

- Kantenausbildung
- gefälzt
 - ungefälzt (stumpf einschlagend)
 - Falz/Gegenfalz (Mittelfuge bei 2-flügelig)
 - Falz/Gegenfalz (zur Oberblende)
 - Türkanten 2-seitig, ca. 2,5 mm angefast (Kita GUV-Richtlinie)

- Türkanten
- Foliierte Kanten
 - Furnierte Kanten, Folienkante oben
 - angegossene PU-Kante (nur bei HPL-Oberfläche) weiß 9010, grau 7035 und schwarz 9005 (Andere Farben auf Anfrage)
 - Einleimer aus Massivholz
 - angeleimte ABS Kante (nur bei stumpfen Türen)
 - verdeckter Massivholz-Anleimer (2-seitig oder 3-seitig)

- Lichtausschnitt
- mit Lichtausschnitt
 - für Glasart VSG 8 mm

- Lichtausschnittarten
- Friese mind. 120/120/120/120 mm (Friese oben/Bandkante/Schloßkante/Sockel)
 - optional mit Sprossen
 - Bullaugen / Sonderformen

- Bodendichtung
- 1 Stück eingebaute absenkbbare Bodendichtung

- Schlösser
- mit Schlossvorrichtung nach Kundenangabe
 - Standflügelverriegelung mit Kantenriegel
 - Standflügelverriegelung mit verdecktem Falztreibriegel

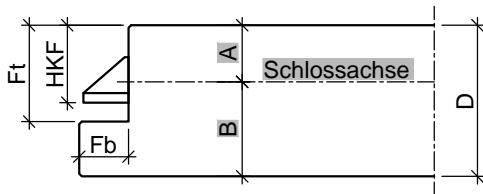
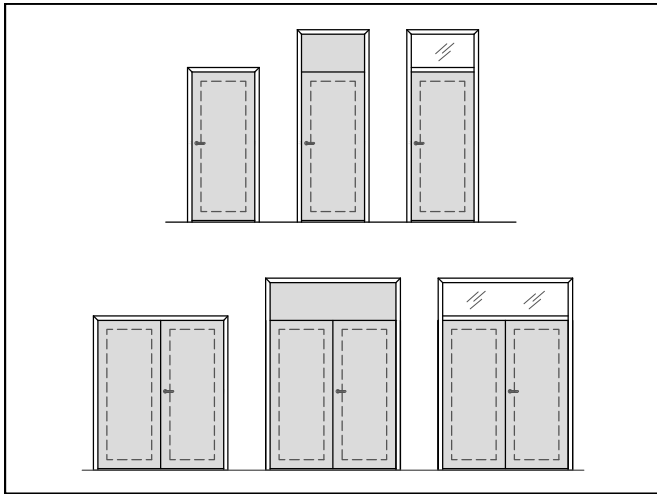
- Bänder
- 2 eingebaute Bänder Typ V0026
 - mit Bandvorrichtung nach Kundenangabe

- Design&Stil
- Leistenauflagen
 - Aufdopplungen (Rahmen und Feld)

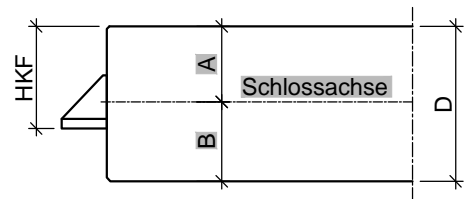
- Sonderausstattung
- Sicherheitsausstattung (Riegelkontakt, Magnetkontakt, E-Öffner, Kabelübergänge u.s.w.)
 - Türspion
 -

• = Standard ◦ = optional bzw. mit bestimmten Auflagen möglich

HW40 SH32

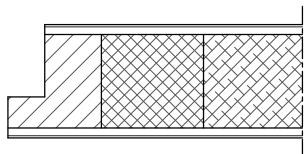


Türblatt mit Einfachfalz (alle Maße in mm)						
Türtyp	D	Fb	Ft	HKF	A	B
HW40	40	13	25,5	20,5	15	25

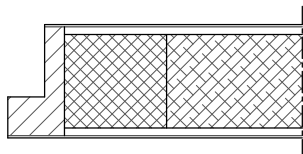


Türblatt ungefälzt, stumpf (alle Maße in mm)				
Türtyp	D	HKF	A	B
HW40	40	25,5	20	20

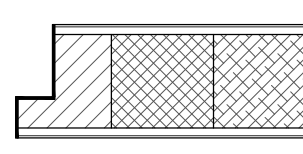
HW40 SH32



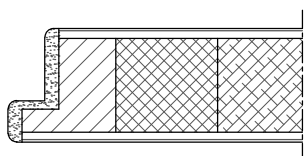
gefälzt mit Einleimer



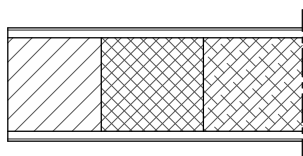
gefälzt mit verdecktem Anleimer



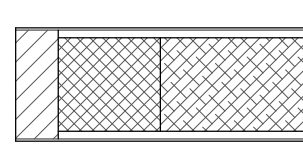
gefälzt mit Furnier/ Folien-Kante



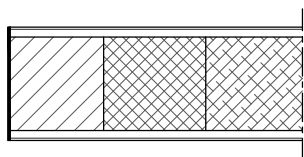
gefälzt mit PU-Kante



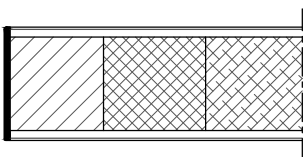
stumpf mit Einleimer



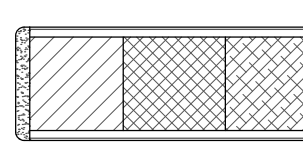
stumpf mit verdecktem Anleimer



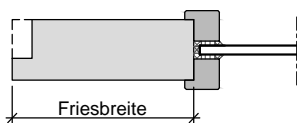
stumpf mit Furnier/ Folien-Kante



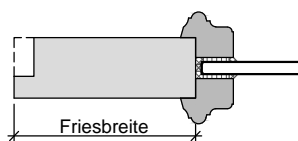
stumpf mit ABS-Kante



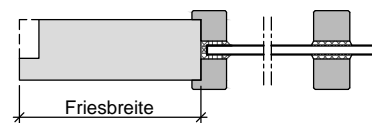
stumpf mit PU-Kante



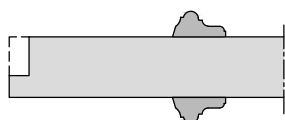
Lichtausschnitt mit aufliegender Glasleiste



Lichtausschnitt mit profilierter Glasleiste



Lichtausschnitt mit aufgesetzter Sprosse

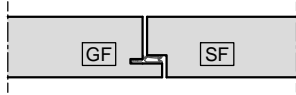


Türblatt mit aufgesetzter Massivholzleiste

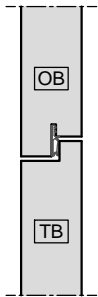


Türblatt mit Aufdopplung

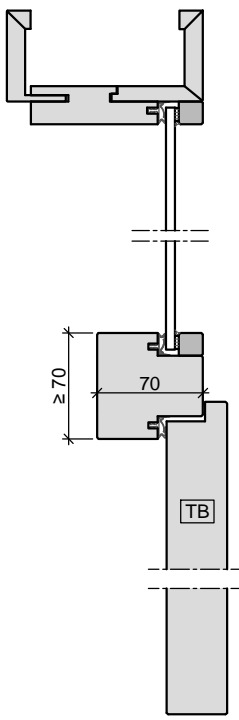
HW40 SH32



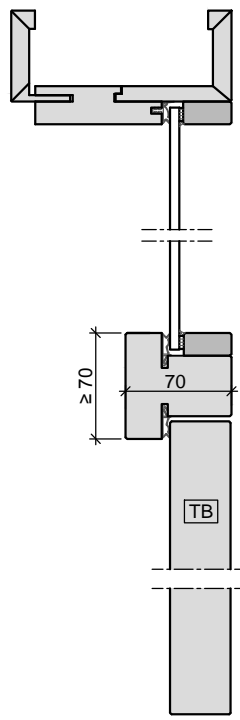
Mittelfuge gefälzt mit Dichtung



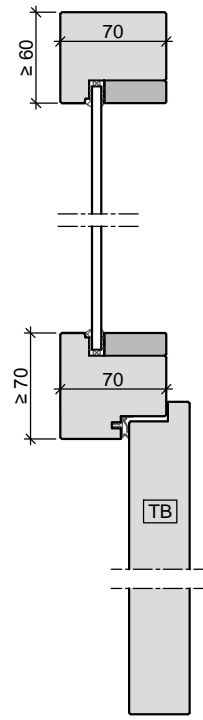
Oberblende
gefälzt mit Dichtung



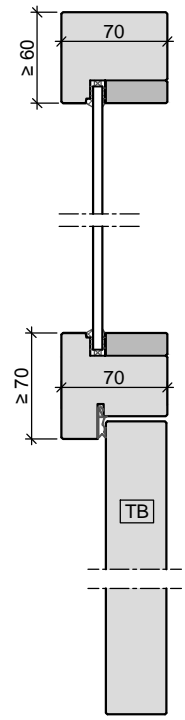
Oberlicht mit Kämpfer
Türblatt gefälzt
in Holzobjektzarge



Oberlicht mit Kämpfer
Türblatt stumpf
in Holzobjekt-/ Holzblockzarge

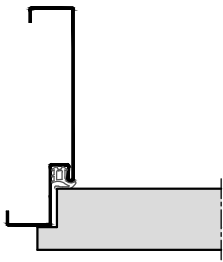


Oberlicht mit Kämpfer
Türblatt gefälzt
in Holzstockzarge

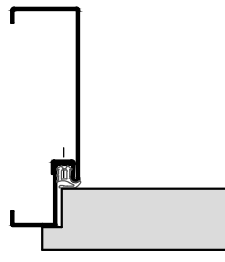


Oberlicht mit Kämpfer
Türblatt stumpf
in Holzstockzarge

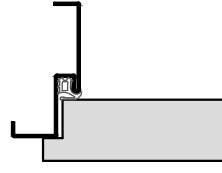
HW40 SH32



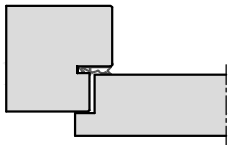
Stahl-Umfassungszarge



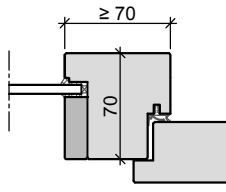
2-teilige
Stahlfassungszarge



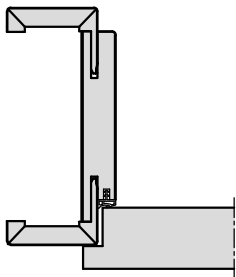
Stahl-Eckzarge



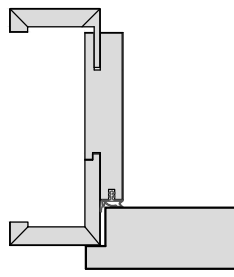
Holz- Stockzarge



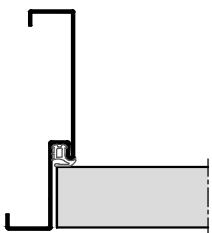
Holz- Stockzarge
Seitenteil mit Kämpfer



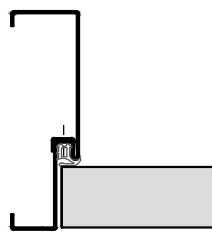
Holz-Umfassungszarge



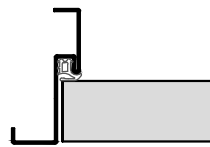
Holz-Objektzarge



Stahl-Umfassungszarge

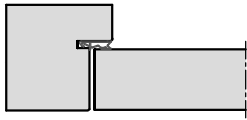


2-teilige
Stahlfassungszarge

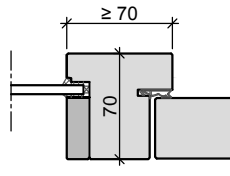


Stahl-Eckzarge

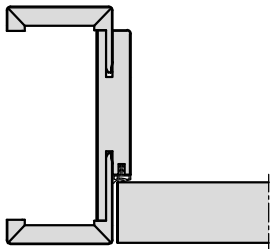
HW40 SH32



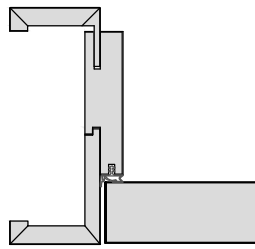
Holz- Stockzarge



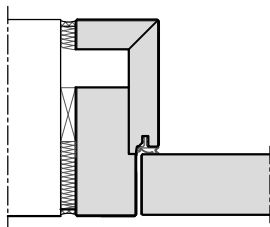
Holz- Stockzarge
Seitenteil mit Kämpfer



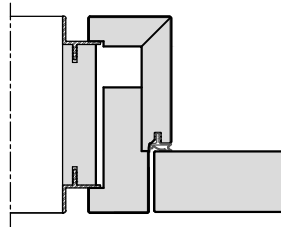
Holz-Umfassungszarge



Holz-Objektzarge



Holz-Blockzarge



Holz-Blockzarge
mit Alu-Schattennut