



3. Türen	2
3.3 Schallhemmende Türen	2
3.3.1 HW40 SH32	6
3.3.2 HW40 SH37	13
3.3.3 HW43 SH32	20
3.3.4 HW43 SH37	27
3.3.5 HW43 SH42	34
3.3.6 HW50 SH32	38
3.3.7 HW50 SH37	45
3.3.8 HW54 SH42	52
3.3.9 HW65 SH42	60
3.3.10 HW68 SH37	66
3.3.11 HW68 SH42	70
3.3.12 HW71 SH47	74
3.3.13 HR70 SH32 - SH37	77
3.3.14 HR70 SH42	81

3.3 3. Türen

Schallhemmende Türen

Allgemeines zu Schallschutz Türen / Schallhemmende Türen

Lärm gehört zu den häufigsten und unangenehmsten Belastungen unseres täglichen Lebens. In vielen Bereichen wird deshalb durch Abschirmung der Lärmquelle versucht dieser Belastung entgegenzuwirken.

Bei Schallschutztüren, sind schalltechnisch immer Türelemente, d.h. Tür und die dazugehörige Zarge, die Dichtungen, sowie die notwendigen Beschläge gemeint. Türblatt, Zarge, Dichtungen und Beschläge bilden ein System, welches von uns als Hersteller, als geprüfte Einheit nachzuweisen ist.

Ein optimales Ergebnis erreicht man, wenn:

- geprüfte, aufeinander abgestimmte Türsysteme verwendet werden.
- geeignetes Glas in Lichtausschnitten verwendet wird.
- Beschläge verwendet werden, die keine Veränderung an der Grundkonstruktion der Tür nach sich ziehen.
- eine gründliche Montage durchgeführt wird und die Einbauanleitungen von REINÆRDT beachten werden.
- die Einbauvoraussetzungen stimmen (Wand-, Boden- und Deckenanschlüsse).

Schalldämmwerte von Türen

Schalldämmwerte von Türen werden nach DIN 4109-1 über Prüfnorm DIN EN ISO 717-1 ermittelt und im Schall-Labor unter Ausschluss der ortsüblichen Nebenwege (Wand, Decke, Fußboden) geprüft. Das Ergebnis wird in [dB] ausgedrückt.

Die DIN 4109 für 2018 neu verfasst. Der unter der alten Fassung bekannte Rechenwert (Rw,R) ist nicht mehr gültig. Es gibt also kein Rw,R mehr. Stattdessen wurde ein Sicherheitsbeiwert (UProg) eingeführt der auf die berechnete Gesamtsituation angewendet wird. Bei Innentüren und Laubengangtüren beträgt der Sicherheitsbeiwert pauschal 5 dB. Die Anforderungen werden bei Innentüren und Laubengänge direkt an die Türen gestellt.

Die kennzeichnende Größe für Schalldämmung von Innentüren ist das Schalldämm-Maß Rw in dB mit Berücksichtigung der Schallübertragung nur über die Tür im betriebsfertigen Zustand am Bau. Zum Nachweis der Schalldämmung ist ein Sicherheitsbeiwert von 5 dB zu berücksichtigen.

Wertangabe	Beschreibung
[dB] R'w	Bauschalldämm-Maß für Luftschalldämmung mit Berücksichtigung der Verluste über angrenzende, flankierende Bauteile im Betriebsfertigen Zustand
	für Türen spezifiziert nach...
[dB] Rw	Prüfwert für Bauschalldämm-Maß für Luftschalldämmung mit Berücksichtigung der Schallübertragung nur über die Tür im betriebsfertigen Zustand
[dB] erf. Rw	Prüfwert (Rw) abzgl. Sicherheitsbeiwert (5 dB), identisch mit den Anforderungen am Bau

Schallhemmende Türen in der Praxis

Da in den Laborprüfungen die „ortsüblichen Schallnebenwege“ über Wand, Decke und Boden ausgeblendet wurden, ist über die Schallnebenwege der flankierenden Bauteile, Einbautoleranzen, Material- und Herstellungstoleranzen mit Schalldämmwertverlusten zu rechnen.

Um den Unterschied zwischen Laborprüfungen und realen Bauprüfungen auszudrücken, wird ein Sicherheitsbeiwert berücksichtigt. Dieses beträgt für Türen -5 dB und für Festverglasungen -2dB.

Beispiel: Ist ein Türelement mit $R_w = 32$ dB geprüft, kann unter normalen, guten Bedingungen am Bau ein Schalldämmwert von erf. $R_w = 27$ dB erreicht werden.

Für Türen ist in der DIN 4109-1 festgelegt:

- Das am Bau erwartete Schalldämmmaß muss in der Ausschreibung mit R_w oder $R'w$ gefordert werden.
- Der Nachweis ist mit Prüfzeugnissen, die Laborwerte ausweisen (R_w), zu erbringen.
- Die Laborwerte müssen 5 dB höher sein als der geforderte Baustellenwert.

Durch Schalldämmmaßnahmen kann nicht erwartet werden, dass unerwünschte Geräusche überhaupt nicht mehr wahrgenommen werden. Es wird aber eine deutliche Reduzierung erreicht.

Ein guter Laborwert ist nicht automatisch auch ein guter Wert am Bau. Gerade im Schallschutz sind Fehler von der Planung über die Herstellung bis zur Montage auszuschließen. Wenn bei einer Schallschutzmessung am Bau festgestellt wird, dass der gewünschte Schalldämmwert nicht erreicht wird, sucht man den Fehler oft zuerst bei der Türkonstruktion. In den seltensten Fällen liegt hier aber das Problem. Meist geht der Schalldämmwert über die Schallnebenwege wie Teppich, Estrich, Wand u.s.w. verloren.

Ein guter Schalldämmwert kann nur erreicht werden, wenn das Türblatt komplett an der Dichtung anliegt, die Montagerichtlinien eingehalten wurden und auch der Luftspalt zum Boden hin komplett verschlossen ist. Gegebenenfalls ist schon in der Planung eine Endkopplung des Estrichs vorzusehen.

3.3 3. Türen

Schallhemmende Türen

Prüfgrundlage DIN 4109-1 / VDI 3728

Die DIN 4109-1 (Schallschutz im Hochbau, 2016/2018) ist in allen Bundesländern als technische Baubestimmung eingeführt worden und ist somit allgemein geltendes Baurecht.

Um die Kriterien für die Bewertung der „Schalldämmung beweglicher Raumabschlüsse, Türen, Tore und Mobilwände“ zu vereinfachen, hat der Verein Deutscher Ingenieure eine Richtlinie erarbeitet und veröffentlicht. Diese setzt auf die Forderungen der DIN 4109-1 auf und unterteilt die Schalldämmwerte in mehrere Schallschutzklassen.

Damit gelten nachfolgende Mindestanforderungen für Türen je Bautyp. Darüber hinaus kann der Bauherr einen erhöhten Schalldämmwert fordern.

Mindestanforderung nach DIN 4109-1 / DIN EN ISO 717-1 / VDI 3728

Gebäudeart	Bereiche und Räume zwischen denen eine Tür gesetzt wird (nach DIN 4109-1)	nach DIN EN ISO 717-1		nach VDI 3728
		dB erf. Rw	dB Rw	
		(alt: Rw'R)	(alt: Rw'P)	SSK
Geschosshäuser mit Wohnungen und Arbeitsräumen	Hausflure und Treppenräume ↔ Flure, Dielen	27	32	SSK 1
	Hausflure und Treppenräume ↔ Aufenthaltsräume von Wohnungen	37	42	SSK 3
Schulen / Unterrichtsbauten	Flure ↔ Unterrichtsräume und ähnliche Räume	32	37	SSK 2
	Unterrichtsräume und ähnliche Räume ↔ Unterrichtsräume und ähnliche Räume	37	42	SSK 3
Beherbergungsstätten	Flure ↔ Übernachtungsräume	32	37	SSK 2
Krankenhäuser, Krankenanstalten, Sanatorien	Untersuchungs- / Sprechzimmer ↔ Untersuchungs- / Sprechzimmer	37	42	SSK 3
	Flure ↔ Untersuchungs- / Sprechzimmer	37	42	SSK 3
	Flure ↔ Krankenräume	32	37	SSK 2
	Operations- / Krankenräume ↔ Operations- / Krankenräume	32	37	SSK 2
	Flure ↔ Operations- / Behandlungsräume	32	37	SSK 2
	Räume mit erhöhtem Ruhebedürfnis ↔ Räume mit erhöhtem Ruhebedürfnis	37	42	SSK 3
Sonderanforderungen	nach besonderer Vereinbarung ↔ nach besonderer Vereinbarung	42	47	SSK 4

3.3 3. Türen

Schallhemmende Türen

Typen- und Kombinationsübersicht für Schallschutztüren

Oft müssen verschiedene Türanforderungen miteinander kombiniert werden. Die nachfolgende Tabelle stellt eine Übersicht, in Bezug auf die Kombinationsmöglichkeiten der einzelnen Türanforderungen dar. Informieren Sie sich ggf. auch in anderen Kapiteln / Registern dieses Handbuchs. Nicht immer sind alle Anforderungen uneingeschränkt miteinander kombinierbar. Unsere Mitarbeiter beraten Sie hier auch gern persönlich.

	HW40	HW43	HW50	HW54	HW65	HW68	HW71	HR70
Schallschutztür SSK1 / SH32	●	●	●	○	○	○	○	●
Schallschutztür SSK2 / SH37	○	○	○	○	○	●	○	○
Schallschutztür SSK3 / SH42	--	○	--	●	●	○	○	○
Schallschutztür SSK4 / SH47	--	--	--	--	--	--	●	--
Einbruchschutz RC1 / WK1	○	○	○	○	○	○	○	--
Einbruchschutz RC2 / WK2	--	○	○	○	○	○	○	--
Einbruchschutz RC3 / WK3	--	--	--	○	○	○	○	--
Klimaklasse a (1)	●	●	○	○	○	○	○	●
Klimaklasse b (2)	○	○	●	●	●	●	●	○
Klimaklasse c (3)	--	○	--	○	○	○	○	--
Beanspruchungsgruppe N (1)	●	○	--	--	--	--	--	--
Beanspruchungsgruppe M (2)	○	●	●	●	○	○	○	--
Beanspruchungsgruppe S (3)	○	○	○	○	●	●	●	--
Beanspruchungsgruppe E (4)	○	○	○	○	○	○	○	--
Strahlenschutz Pb 1,0	--	○	--	○	--	--	--	--
Strahlenschutz Pb 2,0	--	○	--	○	--	--	--	--
Strahlenschutz Pb 3,0	--	○	--	○	--	--	--	--
Stahlzarge	○	○	○	○	○	--	○	--
Holzumfassungszarge	○	○	○	○	○	--	○	--
Holzblockzarge	○	○	○	○	○	--	○	--
Holzstockzarge	○	○	○	○	○	●	○	●

● = Standard

○ = optional bzw. mit bestimmten Auflagen möglich

-- = nicht möglich

3.3.1 Schallhemmende Türen

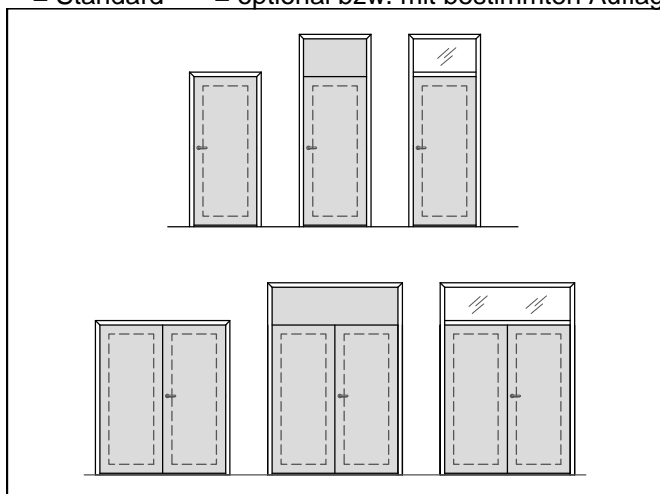
HW40 SH32

Baurichtmaß (B x H)	<ul style="list-style-type: none"> ◦ 1-flügelig: min. 500 x 1000 mm, max. 1350 x 2750 mm, 3500 mm mit Oberblende ◦ 2-flügelig: min. 1200 x 1000 mm, max. 2750 x 2750 mm, 3500 mm mit Oberblende
Ausführungsvariante	<ul style="list-style-type: none"> • 1-flügelig ◦ 2-flügelig ◦ mit Oberblende ◦ mit Oberlicht und Kämpferprofil
Türdicke	<ul style="list-style-type: none"> • ca. 39-40 mm
Gewicht	<ul style="list-style-type: none"> • Flächengewicht ab ca. 25 kg/m²
U-Wert	<ul style="list-style-type: none"> • 1,89 W/m²K
Türkonstruktion	<ul style="list-style-type: none"> • Holzwerkstofftür in Sandwichbauweise mit Rahmen, HDF Absperrung und Stabilisator
Zargenvariante	<ul style="list-style-type: none"> ◦ in Holzumfassungszarge Typ HUZ/HOZ (Ausführungsdetails in Kapitel 4.1/4.2) ◦ in Holzblockzarge Typ HBZ (Ausführungsdetails in Kapitel 4.3) ◦ in Holzstockzarge Typ HSZ (Ausführungsdetails in Kapitel 4.4) ◦ in feststehende Seitenteile und Verglasungswände (Ausführungsdetails in Kapitel 5) ◦ in bauseitig beizustellende Stahlzargen gem. unseren Ausführungsangaben
Schallschutz nach VDI 3728 / DIN EN 4109 (Prüfwert)	<ul style="list-style-type: none"> • Schallschutzklasse 1 / 32 dB Rw
Einbruchschutz nach DIN EN 1627	<ul style="list-style-type: none"> ◦ WK 1 / Widerstandsklasse "RC 1"
Klimaschutz nach DIN EN 1121	<ul style="list-style-type: none"> • Klasse II / Prüfklima "b" ◦ Klasse I / Prüfklima "a"
Beanspruchungsgruppe nach RAL - RG 426 bzw. DIN EN 1192	<ul style="list-style-type: none"> • "M" / Klasse 2 ◦ "N" / Klasse 1 ◦ "S" / Klasse 3 ◦ "E" / Klasse 4
Mittellage	<ul style="list-style-type: none"> • Vollspaneinlage
Oberfläche	<ul style="list-style-type: none"> ◦ Echtholz furniert (transparent lackiert oder gebeizt) ◦ Streichfähiges HDF weiß grundiert (optional roh) für bauseitig deckenden Anstrich ◦ Deckend lackiert (z.B. Weiß- oder Sondertöne nach RAL bzw. NCS) ◦ CPL beschichtet ca. 0,5 mm nach WESTAG-Auswahlkollektion ◦ HPL beschichtet 0,8 mm (Hersteller Getalit, Formica, Homapal, Fenix, Resopal, optional 1,2 mm oder 2,0 mm) nach jeweils gültiger Hersteller – Türenkollektion
Kantenausbildung	<ul style="list-style-type: none"> • gefälzt ◦ ungefälzt (stumpf einschlagend) ◦ Falz/Gegenfalz (Mittelfuge bei 2-flügelig) ◦ Falz/Gegenfalz (zur Oberblende) ◦ Türkanten 2-seitig, ca. 2,5 mm angefast (Kita GUV-Richtlinie)
Türkanten	<ul style="list-style-type: none"> • Folierte Kanten • Furnierte Kanten, Folienkante oben ◦ angegossene PU-Kante (nur bei HPL-Oberfläche) weiß 9010, grau 7035 und schwarz 9005 (Andere Farben auf Anfrage)

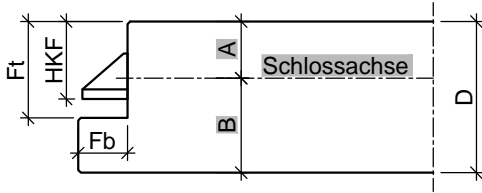
HW40 SH32

	<ul style="list-style-type: none"> ◦ Einleimer aus Massivholz ◦ angeleimte ABS Kante (nur bei stumpfen Türen) ◦ verdeckter Massivholz-Anleimer (2-seitig oder 3-seitig)
Lichtausschnitt	<ul style="list-style-type: none"> ◦ mit Lichtausschnitt ◦ für Glasart VSG 8 mm
Lichtausschnittarten	<ul style="list-style-type: none"> ◦ Friese mind. 120/120/120/120 mm (Friese oben/Bandkante/Schloßkante/Sockel) ◦ optional mit Sprossen ◦ Bullaugen / Sonderformen
Bodendichtung	<ul style="list-style-type: none"> • 1 Stück eingebaute absenkbare Bodendichtung
Schlösser	<ul style="list-style-type: none"> • mit Schlossvorrichtung nach Kundenangabe ◦ Standflügelverriegelung mit Kantenriegel ◦ Standflügelverriegelung mit verdecktem Falztreibriegel
Bänder	<ul style="list-style-type: none"> • 2 eingebaute Bänder Typ V0026 ◦ mit Bandvorrichtung nach Kundenangabe
Design&Stil	<ul style="list-style-type: none"> ◦ Leistenauflagen ◦ Aufdopplungen (Rahmen und Feld)
Sonderausstattung	<ul style="list-style-type: none"> ◦ Sicherheitsausstattung (Riegelkontakt, Magnetkontakt, E-Öffner, Kabelübergänge u.s.w.) ◦ Türspion ◦

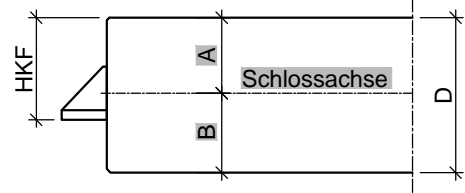
• = Standard ◦ = optional bzw. mit bestimmten Auflagen möglich



HW40 SH32



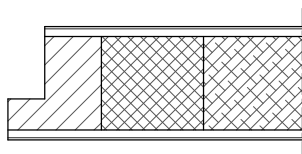
Türblatt mit Einfachfalz (alle Maße in mm)						
Türtyp	D	Fb	Ft	HKF	A	B
HW40	40	13	25,5	20,5	15	25



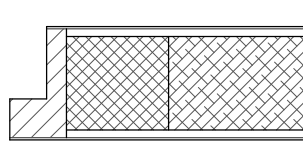
Türblatt ungefälzt, stumpf (alle Maße in mm)				
Türtyp	D	HKF	A	B
HW40	40	25,5	20	20

3.3.1 Schallhemmende Türen

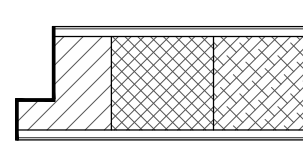
HW40 SH32



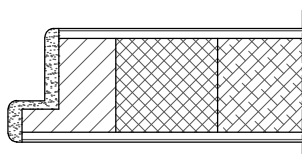
gefälzt mit Einleimer



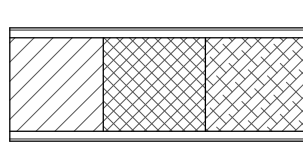
gefälzt mit verdecktem Anleimer



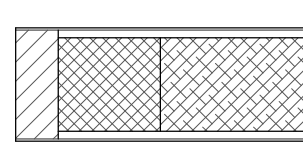
gefälzt mit Furnier/ Folien-Kante



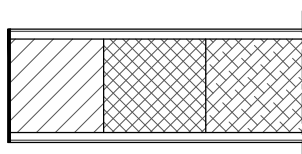
gefälzt mit PU-Kante



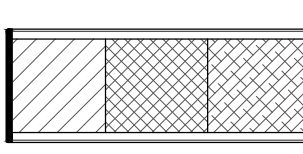
stumpf mit Einleimer



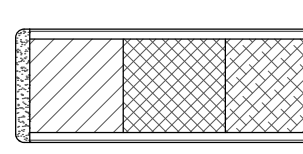
stumpf mit verdecktem Anleimer



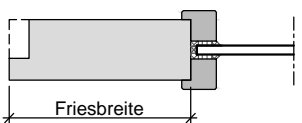
stumpf mit Furnier/ Folien-Kante



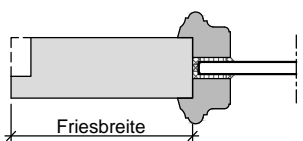
stumpf mit ABS-Kante



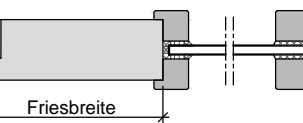
stumpf mit PU-Kante



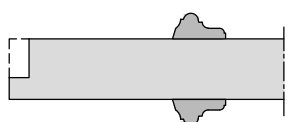
Lichtausschnitt mit aufliegender Glasleiste



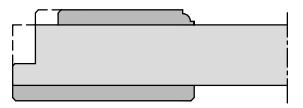
Lichtausschnitt mit profilierter Glasleiste



Lichtausschnitt mit aufgesetzter Sprosse

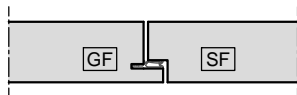


Türblatt mit aufgesetzter Massivholzleiste

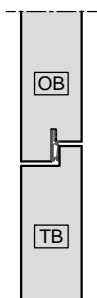


Türblatt mit Aufdopplung

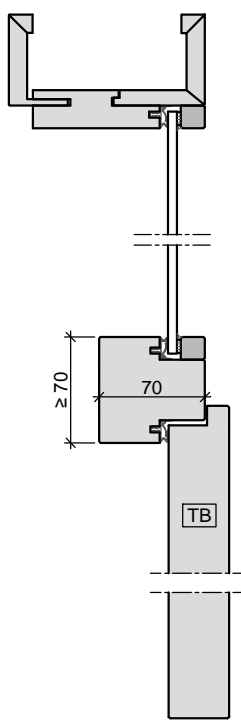
HW40 SH32



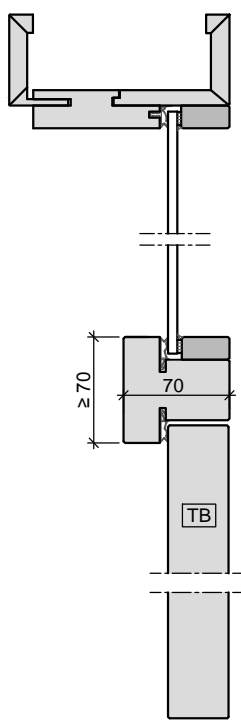
Mittelfuge gefälzt mit Dichtung



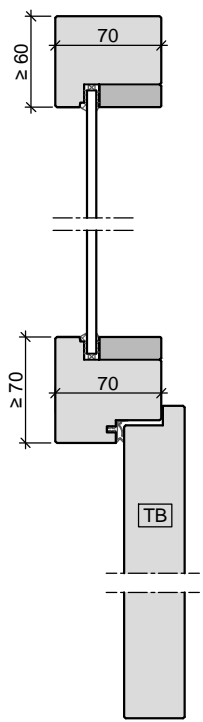
Oberblende
gefälzt mit Dichtung



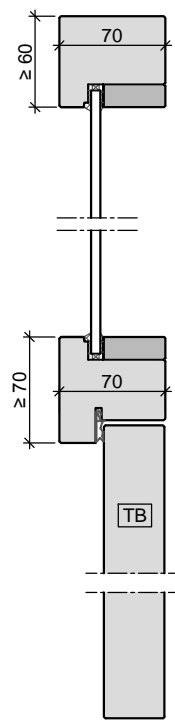
Oberlicht mit Kämpfer
Türblatt gefälzt
in Holzobjektzarge



Oberlicht mit Kämpfer
Türblatt stumpf
in Holzobjekt-/ Holzblockzarge

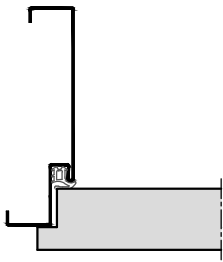


Oberlicht mit Kämpfer
Türblatt gefälzt
in Holzstockzarge

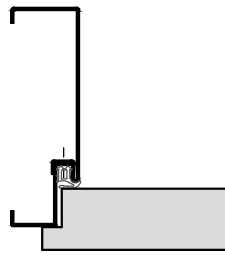


Oberlicht mit Kämpfer
Türblatt stumpf
in Holzstockzarge

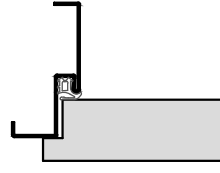
HW40 SH32



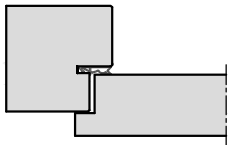
Stahl-Umfassungszarge



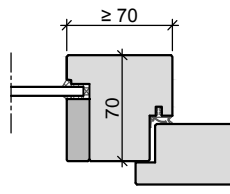
2-teilige
Stahlfassungszarge



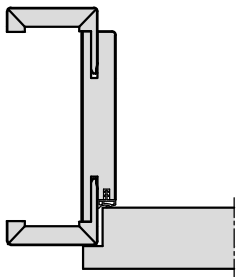
Stahl-Eckzarge



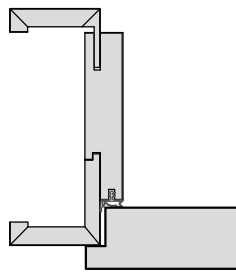
Holz- Stockzarge



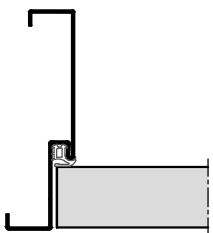
Holz- Stockzarge
Seitenteil mit Kämpfer



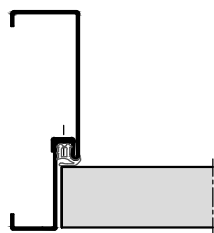
Holz-Umfassungszarge



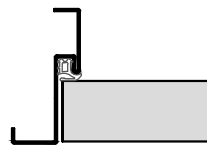
Holz-Objektzarge



Stahl-Umfassungszarge

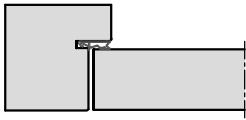


2-teilige
Stahlfassungszarge

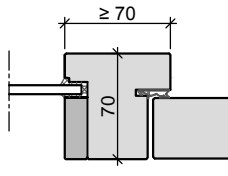


Stahl-Eckzarge

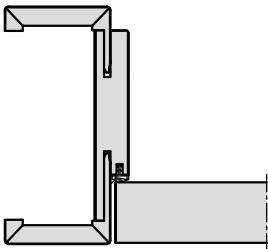
HW40 SH32



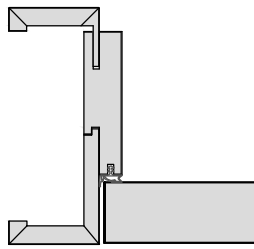
Holz- Stockzarge



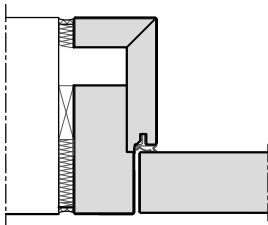
Holz- Stockzarge
Seitenteil mit Kämpfer



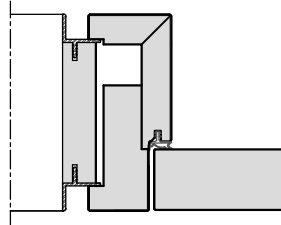
Holz-Umfassungszarge



Holz-Objektzarge



Holz-Blockzarge



Holz-Blockzarge
mit Alu-Schattennut

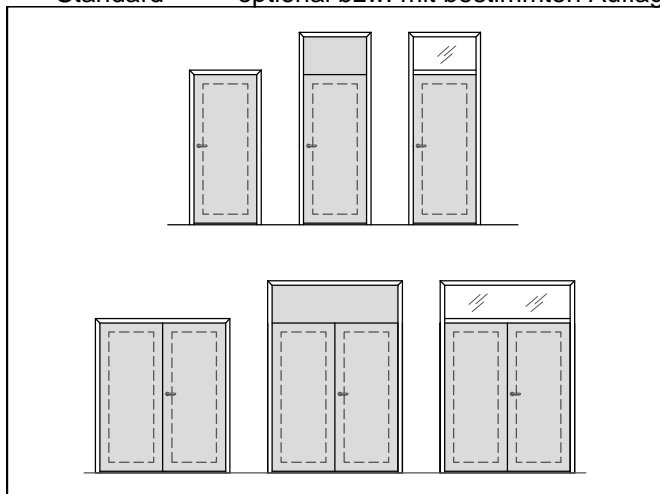
HW40 SH37

Baurichtmaß (B x H)	<ul style="list-style-type: none"> ◦ 1-flügelig: min. 500 x 1000 mm, max. 1350 x 2750 mm, 3500 mm mit Oberblende ◦ 2-flügelig: min. 1200 x 1000 mm, max. 2750 x 2750 mm, 3500 mm mit Oberblende
Ausführungsvariante	<ul style="list-style-type: none"> • 1-flügelig ◦ 2-flügelig ◦ mit Oberblende ◦ mit Oberlicht und Kämpferprofil
Türdicke	<ul style="list-style-type: none"> • ca. 39-40 mm
Gewicht	<ul style="list-style-type: none"> • Flächengewicht ab ca. 25 kg/m²
U-Wert	<ul style="list-style-type: none"> • 1,89 W/m²K
Türkonstruktion	<ul style="list-style-type: none"> • Holzwerkstofftür in Sandwichbauweise mit Rahmen, HDF Absperrung und Stabilisator
Zargenvariante	<ul style="list-style-type: none"> ◦ in Holzumfassungszarge Typ HUZ/HOZ (Ausführungsdetails in Kapitel 4.1/4.2) ◦ in Holzblockzarge Typ HBZ (Ausführungsdetails in Kapitel 4.3) ◦ in Holzstockzarge Typ HSZ (Ausführungsdetails in Kapitel 4.4) ◦ in feststehende Seitenteile und Verglasungswände (Ausführungsdetails in Kapitel 5) ◦ in bauseitig beizustellende Stahlzargen gem. unseren Ausführungsangaben
Schallschutz nach VDI 3728 / DIN EN 4109 (Prüfwert)	<ul style="list-style-type: none"> • Schallschutzklasse 2 / 37 dB Rw
Einbruchschutz nach DIN EN 1627	<ul style="list-style-type: none"> ◦ WK 1 / Widerstandsklasse "RC 1"
Klimaschutz nach DIN EN 1121	<ul style="list-style-type: none"> • Klasse II / Prüfklima "b" ◦ Klasse I / Prüfklima "a"
Beanspruchungsgruppe nach RAL - RG 426 bzw. DIN EN 1192	<ul style="list-style-type: none"> • "M" / Klasse 2 ◦ "N" / Klasse 1 ◦ "S" / Klasse 3 ◦ "E" / Klasse 4
Mittellage	<ul style="list-style-type: none"> • mehrlagige Spezialeinlage
Oberfläche	<ul style="list-style-type: none"> ◦ Echtholz furniert (transparent lackiert oder gebeizt) ◦ Streichfähiges HDF weiß grundiert (optional roh) für bauseitig deckenden Anstrich ◦ Deckend lackiert (z.B. Weiß- oder Sondertöne nach RAL bzw. NCS) ◦ CPL beschichtet ca. 0,5 mm nach WESTAG-Auswahlkollektion ◦ HPL beschichtet 0,8 mm (Hersteller Getalit, Formica, Homapal, Fenix, Resopal, optional 1,2 mm oder 2,0 mm) nach jeweils gültiger Hersteller – Türenkollektion
Kantenausbildung	<ul style="list-style-type: none"> • gefälzt ◦ ungefälzt (stumpf einschlagend) ◦ Falz/Gegenfalz (Mittelfuge bei 2-flügelig) ◦ Falz/Gegenfalz (zur Oberblende) ◦ Türkanten 2-seitig, ca. 2,5 mm angefast (Kita GUV-Richtlinie)
Türkanten	<ul style="list-style-type: none"> • Folierte Kanten • Furnierte Kanten, Folienkante oben ◦ angegossene PU-Kante (nur bei HPL-Oberfläche) weiß 9010, grau 7035 und schwarz 9005 (Andere Farben auf Anfrage)

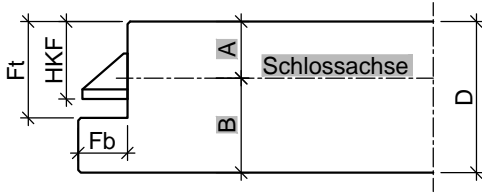
HW40 SH37

	<ul style="list-style-type: none"> ◦ Einleimer aus Massivholz ◦ angeleimte ABS Kante (nur bei stumpfen Türen) ◦ verdeckter Massivholz-Anleimer (2-seitig oder 3-seitig)
Lichtausschnitt	<ul style="list-style-type: none"> ◦ mit Lichtausschnitt ◦ für VSG 8-10 mm mit Akustikfolie
Lichtausschnittarten	<ul style="list-style-type: none"> ◦ Friese mind. 120/120/120/120 mm (Friese oben/Bandkante/Schloßkante/Socket) ◦ optional mit Sprossen ◦ Bullaugen / Sonderformen
Bodendichtung	<ul style="list-style-type: none"> • 1 Stück eingebaute absenkbare Bodendichtung
Schlösser	<ul style="list-style-type: none"> • mit Schlossvorrichtung nach Kundenangabe ◦ Standflügelverriegelung mit Kantenriegel ◦ Standflügelverriegelung mit verdecktem Falztreibriegel
Bänder	<ul style="list-style-type: none"> • 2 eingebaute Bänder Typ V0026 ◦ mit Bandvorrichtung nach Kundenangabe
Design&Stil	<ul style="list-style-type: none"> ◦ Leistenauflagen ◦ Aufdopplungen (Rahmen und Feld)
Sonderausstattung	<ul style="list-style-type: none"> ◦ Sicherheitsausstattung (Riegelkontakt, Magnetkontakt, E-Öffner, Kabelübergänge u.s.w.) ◦ Türspion ◦

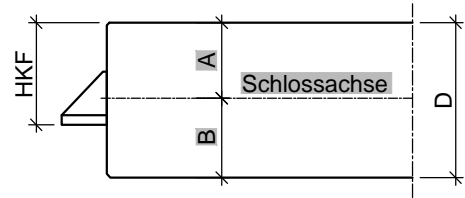
• = Standard ◦ = optional bzw. mit bestimmten Auflagen möglich



HW40 SH37



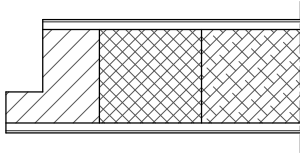
Türblatt mit Einfachfalz (alle Maße in mm)						
Türtyp	D	Fb	Ft	HKF	A	B
HW40	40	13	25,5	20,5	15	25



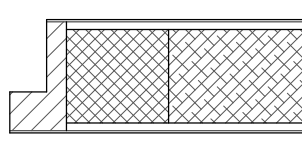
Türblatt ungefälzt, stumpf (alle Maße in mm)				
Türtyp	D	HKF	A	B
HW40	40	25,5	20	20

3.3.2 Schallhemmende Türen

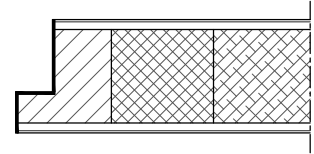
HW40 SH37



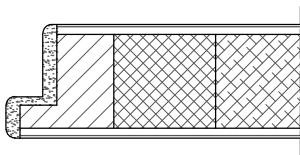
gefälzt mit Einleimer



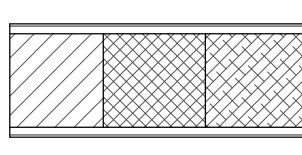
gefälzt mit verdecktem Anleimer



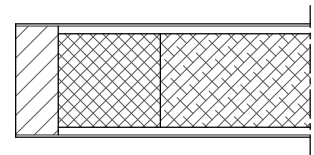
gefälzt mit Furnier/ Folien-Kante



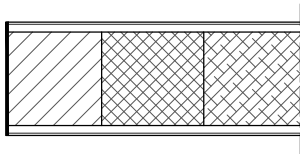
gefälzt mit PU-Kante



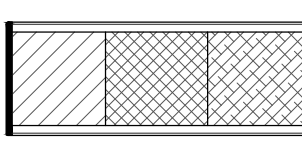
stumpf mit Einleimer



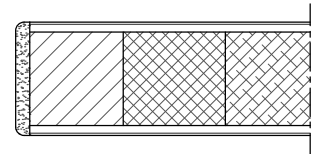
stumpf mit verdecktem Anleimer



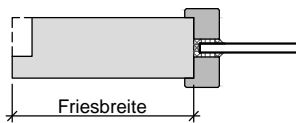
stumpf mit Furnier/ Folien-Kante



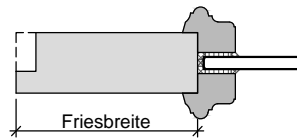
stumpf mit ABS-Kante



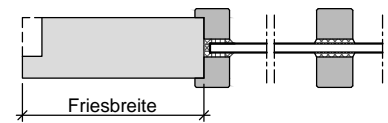
stumpf mit PU-Kante



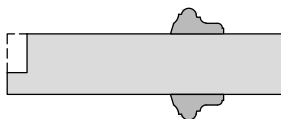
Lichtausschnitt mit aufliegender Glasleiste



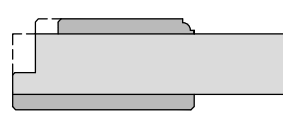
Lichtausschnitt mit profilierter Glasleiste



Lichtausschnitt mit aufgesetzter Sprosse

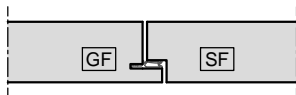


Türblatt mit aufgesetzter Massivholzleiste

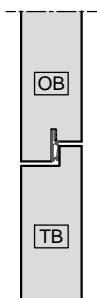


Türblatt mit Aufdopplung

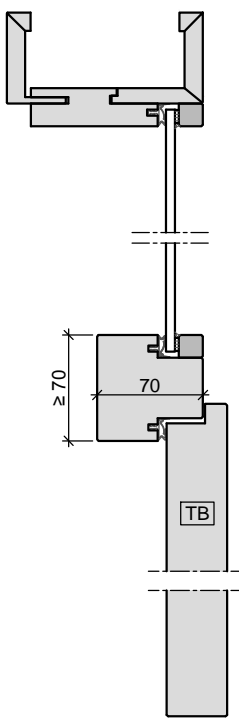
HW40 SH37



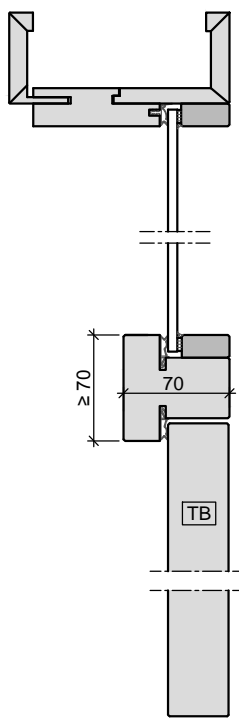
Mittelfuge gefälzt mit Dichtung



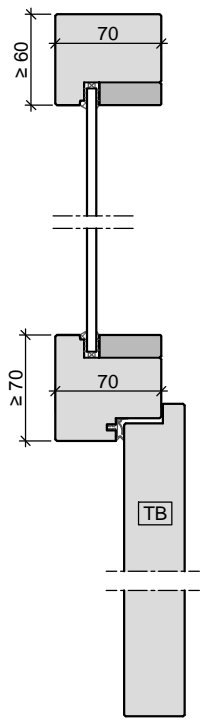
Oberblende
gefälzt mit Dichtung



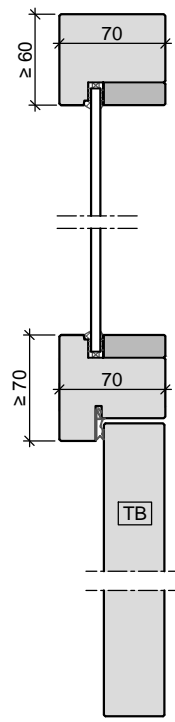
Oberlicht mit Kämpfer
Türblatt gefälzt
in Holzobjektzarge



Oberlicht mit Kämpfer
Türblatt stumpf
in Holzobjekt-/ Holzblockzarge

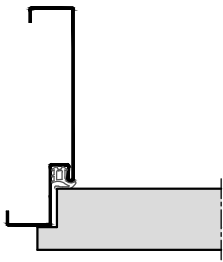


Oberlicht mit Kämpfer
Türblatt gefälzt
in Holzstockzarge

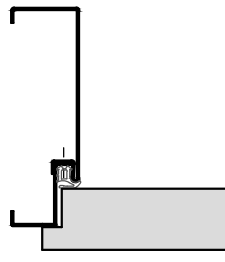


Oberlicht mit Kämpfer
Türblatt stumpf
in Holzstockzarge

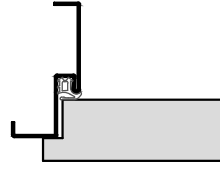
HW40 SH37



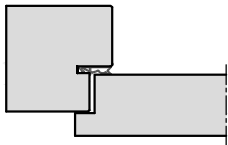
Stahl-Umfassungszarge



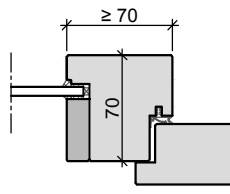
2-teilige
Stahlfassungszarge



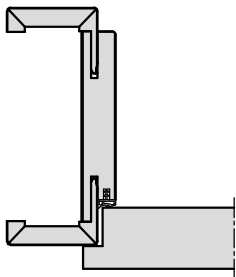
Stahl-Eckzarge



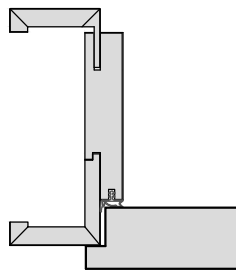
Holz- Stockzarge



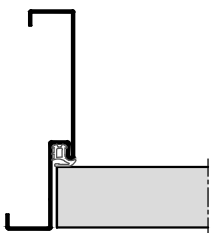
Holz- Stockzarge
Seitenteil mit Kämpfer



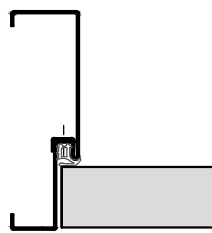
Holz-Umfassungszarge



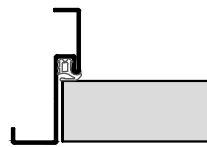
Holz-Objektzarge



Stahl-Umfassungszarge

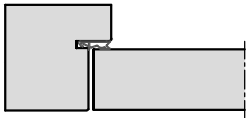


2-teilige
Stahlfassungszarge

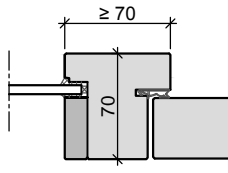


Stahl-Eckzarge

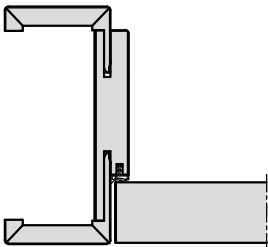
HW40 SH37



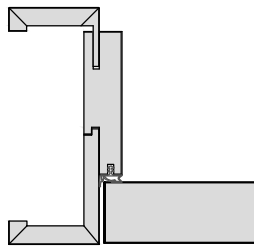
Holz- Stockzarge



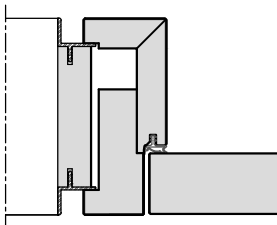
Holz- Stockzarge
Seitenteil mit Kämpfer



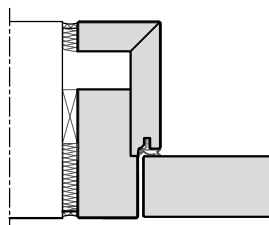
Holz-Umfassungszarge



Holz-Objektzarge



Holz-Blockzarge
mit Alu-Schattennut



Holz-Blockzarge

3.3.3 Schallhemmende Türen

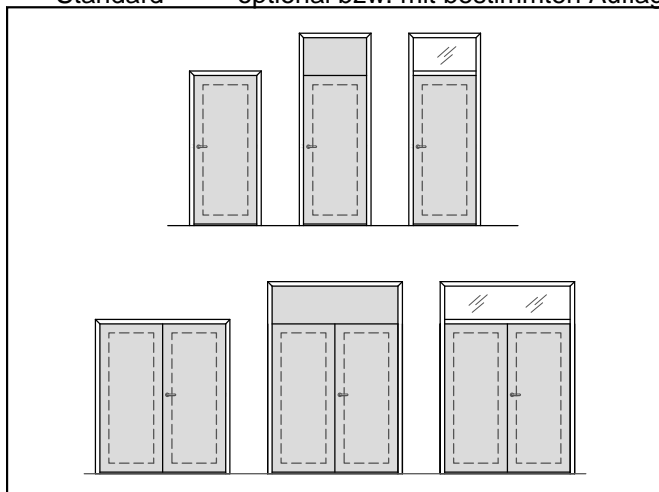
HW43 SH32

Baurichtmaß (B x H)	<ul style="list-style-type: none"> ◦ 1-flügelig: min. 500 x 1000 mm, max. 1350 x 2750 mm, 3500 mm mit Oberblende ◦ 2-flügelig: min. 1200 x 1000 mm, max. 2750 x 2750 mm, 3500 mm mit Oberblende
Ausführungsvariante	<ul style="list-style-type: none"> • 1-flügelig ◦ 2-flügelig ◦ mit Oberblende ◦ mit Oberlicht und Kämpferprofil
Türdicke	<ul style="list-style-type: none"> • ca. 43 mm
Gewicht	<ul style="list-style-type: none"> • Flächengewicht ab ca. 27 kg/m²
U-Wert	<ul style="list-style-type: none"> • 1,89 W/m²K
Türkonstruktion	<ul style="list-style-type: none"> • Holzwerkstofftür in Sandwichbauweise mit Rahmen, HDF Absperrung und Stabilisator
Zargenvariante	<ul style="list-style-type: none"> ◦ in Holzumfassungszarge Typ HUZ/HOZ (Ausführungsdetails in Kapitel 4.1/4.2) ◦ in Holzblockzarge Typ HBZ (Ausführungsdetails in Kapitel 4.3) ◦ in Holzstockzarge Typ HSZ (Ausführungsdetails in Kapitel 4.4) ◦ in feststehende Seitenteile und Verglasungswände (Ausführungsdetails in Kapitel 5) ◦ in bauseitig beizustellende Stahlzargen gem. unseren Ausführungsangaben
Schallschutz nach VDI 3728 / DIN EN 4109 (Prüfwert)	<ul style="list-style-type: none"> • Schallschutzklasse 1 / 32 dB Rw
Einbruchschutz nach DIN EN 1627	<ul style="list-style-type: none"> ◦ WK 1 / Widerstandsklasse "RC 1" ◦ WK 2 / Widerstandsklasse "RC 2"
Klimaschutz nach DIN EN 1121	<ul style="list-style-type: none"> • Klasse I / Prüfklima "a" ◦ Klasse II / Prüfklima "b" ◦ Klasse III / Prüfklima "c"
Beanspruchungsgruppe nach RAL - RG 426 bzw. DIN EN 1192	<ul style="list-style-type: none"> • "M" / Klasse 2 ◦ "N" / Klasse 1 ◦ "S" / Klasse 3 ◦ "E" / Klasse 4
Strahlenschutz	<ul style="list-style-type: none"> ◦ 1,0 mm Bleigleichwert ◦ 2,0 mm Bleigleichwert ◦ 3,0 mm Bleigleichwert
Mittellage	<ul style="list-style-type: none"> • Vollspaneinlage
Oberfläche	<ul style="list-style-type: none"> ◦ Echtholz furniert (transparent lackiert oder gebeizt) ◦ Streichfähiges HDF weiß grundiert (optional roh) für bauseitig deckenden Anstrich ◦ Deckend lackiert (z.B. Weiß- oder Sondertöne nach RAL bzw. NCS) ◦ CPL beschichtet ca. 0,5 mm nach WESTAG-Auswahlkollektion ◦ HPL beschichtet 0,8 mm (Hersteller Getalit, Formica, Homapal, Fenix, Resopal, optional 1,2 mm oder 2,0 mm) nach jeweils gültiger Hersteller – Türenkollektion
Kantenausbildung	<ul style="list-style-type: none"> • gefälzt ◦ ungefälzt (stumpf einschlagend) ◦ Falz/Gegenfalz (Mittelfuge bei 2-flügelig) ◦ Falz/Gegenfalz (zur Oberblende) ◦ Türkanten 2-seitig, ca. 2,5 mm angefast (Kita GUW-Richtlinie)

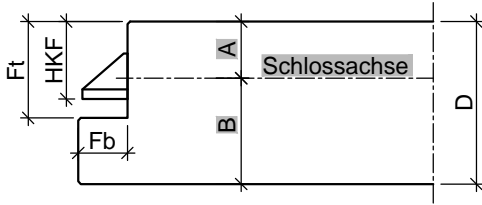
HW43 SH32

Türkanten	<ul style="list-style-type: none"> • Foliierte Kanten • Furnierte Kanten, Folienkante oben ◦ angegossene PU-Kante (nur bei HPL-Oberfläche) weiß 9010, grau 7035 und schwarz 9005 (Andere Farben auf Anfrage) ◦ Einleimer aus Massivholz ◦ angeleimte ABS Kante (nur bei stumpfen Türen) ◦ verdeckter Massivholz-Anleimer (2-seitig oder 3-seitig)
Lichtausschnitt	<ul style="list-style-type: none"> ◦ mit Lichtausschnitt ◦ für Glasart VSG 8 mm
Lichtausschnittarten	<ul style="list-style-type: none"> ◦ Friese mind. 120/120/120/120 mm (Friese oben/Bandkante/Schloßkante/Socket) ◦ optional mit Sprossen ◦ Bullaugen / Sonderformen
Bodendichtung	<ul style="list-style-type: none"> • 1 Stück eingebaute absenkbare Bodendichtung
Schlösser	<ul style="list-style-type: none"> • mit Schlossvorrichtung nach Kundenangabe ◦ Standflügelverriegelung mit Kantenriegel ◦ Standflügelverriegelung mit verdecktem Falztreibriegel
Bänder	<ul style="list-style-type: none"> • 2 eingebaute Bänder Typ V0026 ◦ mit Bandvorrichtung nach Kundenangabe
Design&Stil	<ul style="list-style-type: none"> ◦ Leistenauflagen ◦ Aufdopplungen (Rahmen und Feld)
Sonderausstattung	<ul style="list-style-type: none"> ◦ Sicherheitsausstattung (Riegelkontakt, Magnetkontakt, E-Öffner, Kabelübergänge u.s.w.) ◦ Türspion ◦

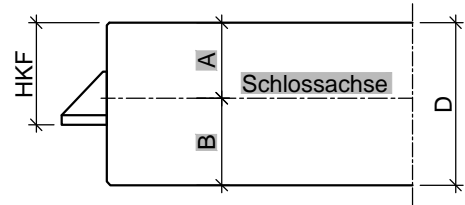
• = Standard ◦ = optional bzw. mit bestimmten Auflagen möglich



HW43 SH32



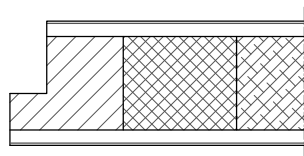
Türblatt mit Einfachfalz (alle Maße in mm)						
Türtyp	D	Fb	Ft	HKF	A	B
HW43	43	13	25,5	20,5	15	28



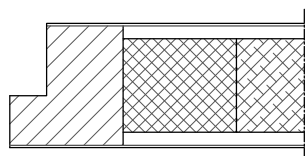
Türblatt ungefälzt, stumpf (alle Maße in mm)				
Türtyp	D	HKF	A	B
HW43	43	25,5	20	23

3.3.3 Schallhemmende Türen

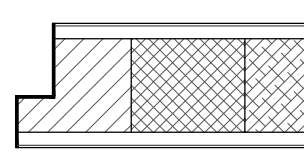
HW43 SH32



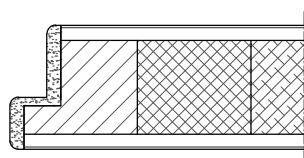
gefälzt mit Einleimer



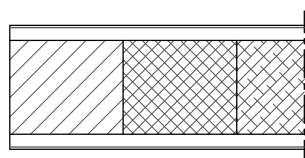
gefälzt mit verdecktem Anleimer



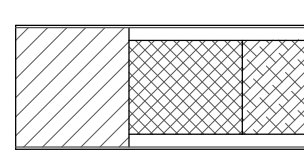
gefälzt mit
Furnier/ Folien-Kante



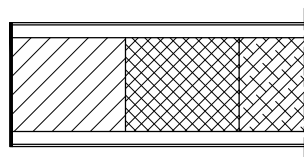
gefälzt mit PU-Kante



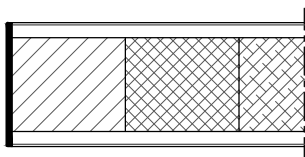
stumpf mit Einleimer



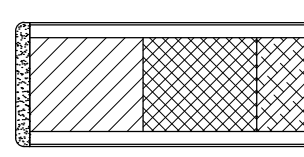
stumpf mit verdecktem Anleimer



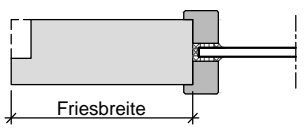
stumpf mit
Furnier/ Folien-Kante



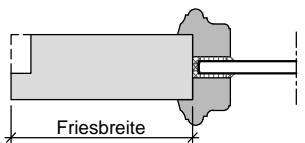
stumpf mit ABS-Kante



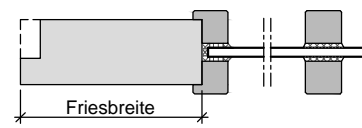
stumpf mit PU-Kante



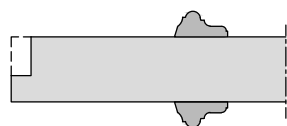
Lichtausschnitt mit
aufliegender Glasleiste



Lichtausschnitt mit
profilierter Glasleiste



Lichtausschnitt mit
aufgesetzter Sprosse

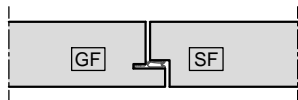


Türblatt mit aufgesetzter
Massivholzleiste

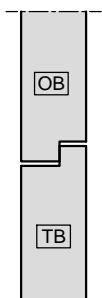


Türblatt mit Aufdopplung

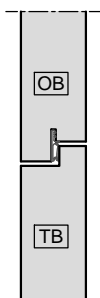
HW43 SH32



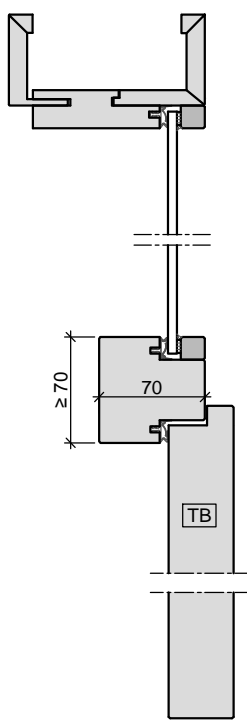
Mittelfuge gefälzt mit Dichtung



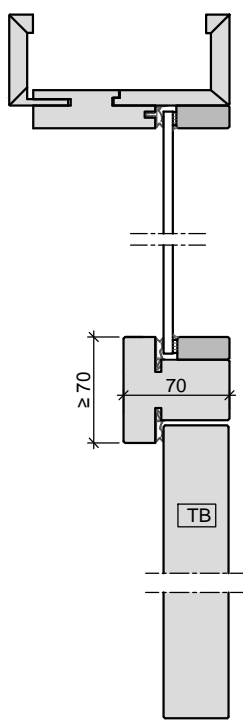
Oberblende
gefälzt ohne Dichtung



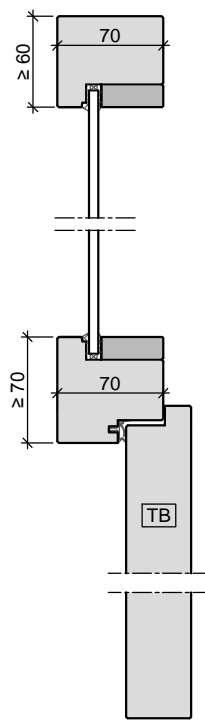
Oberblende
gefälzt mit Dichtung



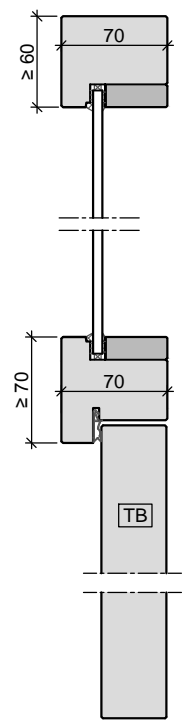
Oberlicht mit Kämpfer
Türblatt gefälzt
in Holzobjektzarge



Oberlicht mit Kämpfer
Türblatt stumpf
in Holzobjekt-/ Holzblockzarge

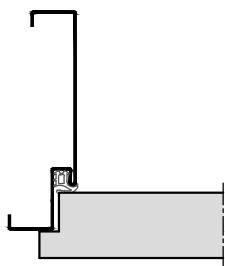


Oberlicht mit Kämpfer
Türblatt gefälzt
in Holzstockzarge

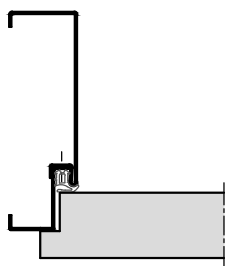


Oberlicht mit Kämpfer
Türblatt stumpf
in Holzstockzarge

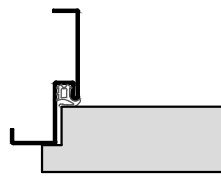
HW43 SH32



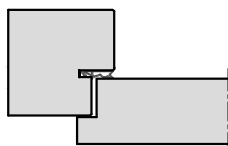
Stahl-Umfassungszarge



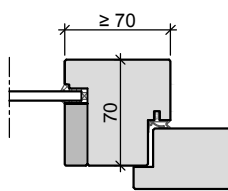
2-teilige
Stahlumfassungszarge



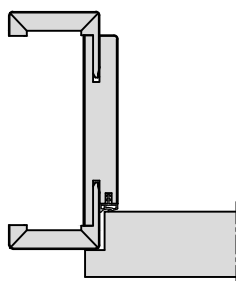
Stahl-Eckzarge



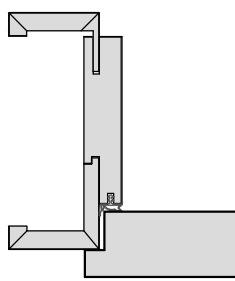
Holz- Stockzarge



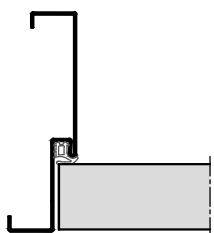
Holz- Stockzarge
Seitenteil mit Kämpfer



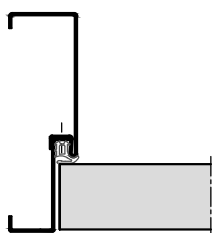
Holz-Umfassungszarge



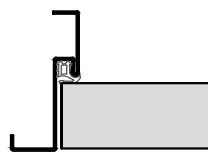
Holz-Objektzarge



Stahl-Umfassungszarge

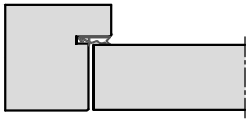


2-teilige
Stahlumfassungszarge

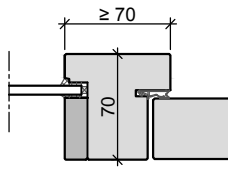


Stahl-Eckzarge

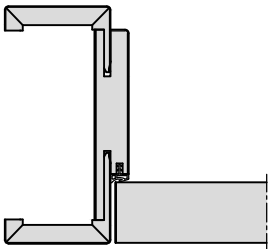
HW43 SH32



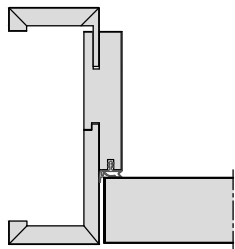
Holz- Stockzarge



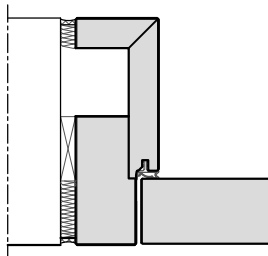
Holz- Stockzarge
Seitenteil mit Kämpfer



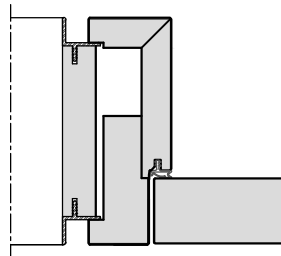
Holz-Umfassungszarge



Holz-Objektzarge



Holz-Blockzarge



Holz-Blockzarge
mit Alu-Schattennut

3.3.4 Schallhemmende Türen

HW43 SH37

Baurichtmaß (B x H)	<ul style="list-style-type: none"> ◦ 1-flügelig: min. 500 x 1000 mm, max. 1350 x 2750 mm, 3500 mm mit Oberblende ◦ 2-flügelig: min. 1200 x 1000 mm, max. 2750 x 2750 mm, 3500 mm mit Oberblende
Ausführungsvariante	<ul style="list-style-type: none"> • 1-flügelig ◦ 2-flügelig ◦ mit Oberblende ◦ mit Oberlicht und Kämpferprofil
Türdicke	<ul style="list-style-type: none"> • ca. 43 mm
Gewicht	<ul style="list-style-type: none"> • Flächengewicht ab ca. 27 kg/m²
U-Wert	<ul style="list-style-type: none"> • 1,83 W/m²K
Türkonstruktion	<ul style="list-style-type: none"> • Holzwerkstofftür in Sandwichbauweise mit Rahmen, HDF Absperrung und Stabilisator
Zargenvariante	<ul style="list-style-type: none"> ◦ in Holzumfassungszarge Typ HUZ/HOZ (Ausführungsdetails in Kapitel 4.1/4.2) ◦ in Holzblockzarge Typ HBZ (Ausführungsdetails in Kapitel 4.3) ◦ in Holzstockzarge Typ HSZ (Ausführungsdetails in Kapitel 4.4) ◦ in feststehende Seitenteile und Verglasungswände (Ausführungsdetails in Kapitel 5) ◦ in bauseitig beizustellende Stahlzargen gem. unseren Ausführungsangaben
Schallschutz nach VDI 3728 / DIN EN 4109 (Prüfwert)	<ul style="list-style-type: none"> • Schallschutzklasse 2 / 37 dB Rw
Einbruchschutz nach DIN EN 1627	<ul style="list-style-type: none"> ◦ WK 1 / Widerstandsklasse "RC 1" ◦ WK 2 / Widerstandsklasse "RC 2"
Klimaschutz nach DIN EN 1121	<ul style="list-style-type: none"> • Klasse I / Prüfklima "a" ◦ Klasse II / Prüfklima "b" ◦ Klasse III / Prüfklima "c"
Beanspruchungsgruppe nach RAL - RG 426 bzw. DIN EN 1192	<ul style="list-style-type: none"> • "M" / Klasse 2 ◦ "N" / Klasse 1 ◦ "S" / Klasse 3 ◦ "E" / Klasse 4
Strahlenschutz	<ul style="list-style-type: none"> ◦ 1,0 mm Bleigleichwert ◦ 2,0 mm Bleigleichwert ◦ 3,0 mm Bleigleichwert
Mittellage	<ul style="list-style-type: none"> • mehrlagige Spezialeinlage
Oberfläche	<ul style="list-style-type: none"> ◦ Echtholz furniert (transparent lackiert oder gebeizt) ◦ Streichfähiges HDF weiß grundiert (optional roh) für bauseitig deckenden Anstrich ◦ Deckend lackiert (z.B. Weiß- oder Sondertöne nach RAL bzw. NCS) ◦ CPL beschichtet ca. 0,5 mm nach WESTAG-Auswahlkollektion ◦ HPL beschichtet 0,8 mm (Hersteller Getalit, Formica, Homapal, Fenix, Resopal, optional 1,2 mm oder 2,0 mm) nach jeweils gültiger Hersteller – Türenkollektion
Kantenausbildung	<ul style="list-style-type: none"> • gefälzt ◦ ungefälzt (stumpf einschlagend) ◦ Falz/Gegenfalz und Schlagleiste (Mittelfuge bei 2-flügelig) ◦ Falz/Gegenfalz (zur Oberblende) ◦ gefälzt mit Aufdeckdichtung

HW43 SH37

- Türkanten 2-seitig, ca. 2,5 mm angefast (Kita GUW-Richtlinie)

Türkanten

- Foliierte Kanten
- Furnierte Kanten, Folienkante oben
- angegossene PU-Kante (nur bei HPL-Oberfläche)
weiß 9010, grau 7035 und schwarz 9005
(Andere Farben auf Anfrage)
- Einleimer aus Massivholz
- angeleimte ABS Kante (nur bei stumpfen Türen)
- verdeckter Massivholz-Anleimer (2-seitig oder 3-seitig)

Lichtausschnitt

- mit Lichtausschnitt
- für VSG 8-10 mm mit Akustikfolie

Lichtausschnittarten

- Friese mind. 120/120/120/120 mm
(Friese oben/Bandkante/Schloßkante/Socket)
- optional mit Sprossen
- Bullaugen / Sonderformen

Bodendichtung

- 1 Stück eingebaute absenkbare Bodendichtung

Schlösser

- mit Schlossvorrichtung nach Kundenangabe
- Standflügelverriegelung mit Kantenriegel
- Standflügelverriegelung mit verdecktem Falztreibriegel

Bänder

- 2 eingebaute Bänder Typ V0026
- mit Bandvorrichtung nach Kundenangabe

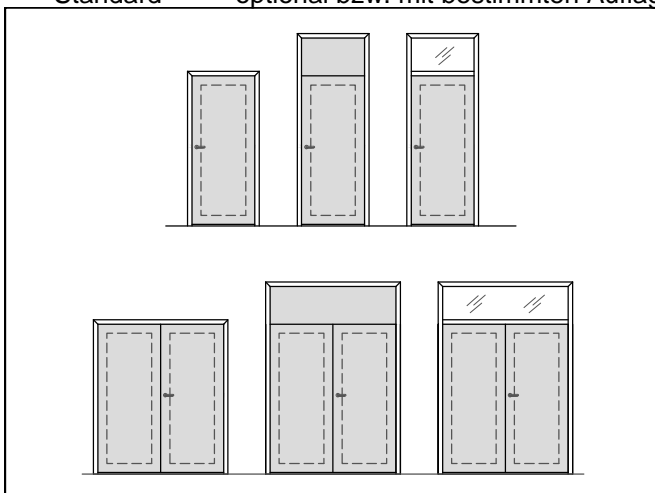
Design&Stil

- Leistenauflagen
- Aufdopplungen (Rahmen und Feld)

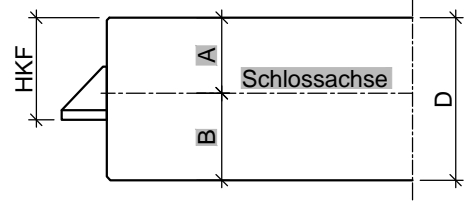
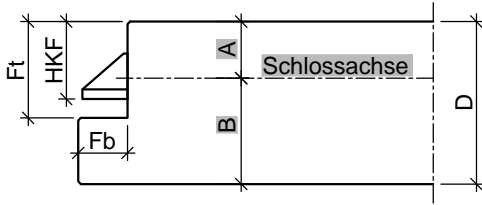
Sonderausstattung

- Sicherheitsausstattung (Riegelkontakt, Magnetkontakt, E-Öffner, Kabelübergänge u.s.w.)
- Türspion
-

• = Standard ◦ = optional bzw. mit bestimmten Auflagen möglich

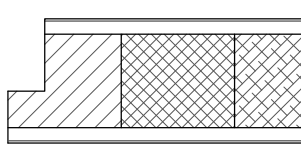


HW43 SH37

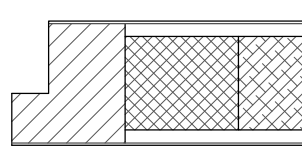


Türblatt mit Einfachfalz (alle Maße in mm)						
Türtyp	D	Fb	Ft	HKF	A	B
HW43	43	13	25,5	20,5	15	28

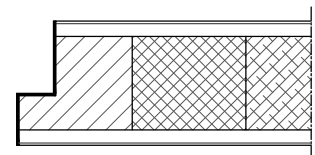
Türblatt ungefälzt, stumpf (alle Maße in mm)				
Türtyp	D	HKF	A	B
HW43	43	25,5	20	23



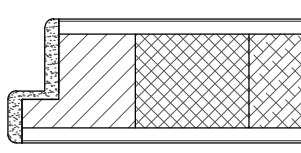
gefälzt mit Einleimer



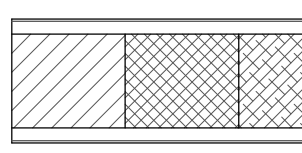
gefälzt mit verdecktem Anleimer



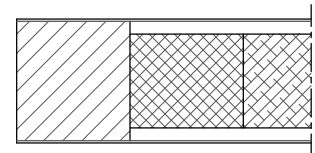
gefälzt mit
Furnier/ Folien-Kante



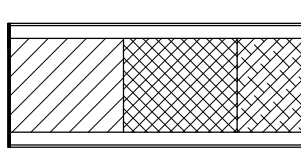
gefälzt mit PU-Kante



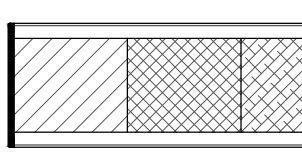
stumpf mit Einleimer



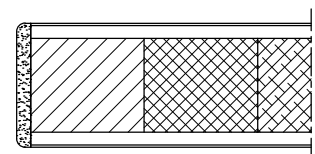
stumpf mit verdecktem Anleimer



stumpf mit
Furnier/ Folien-Kante

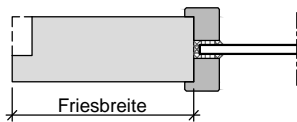


stumpf mit ABS-Kante

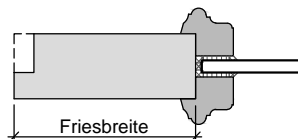


stumpf mit PU-Kante

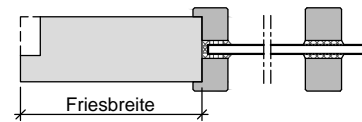
HW43 SH37



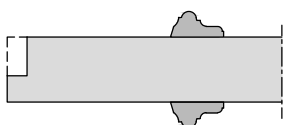
Lichtausschnitt mit aufliegender Glasleiste



Lichtausschnitt mit profilierter Glasleiste



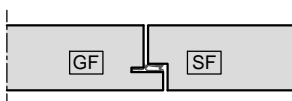
Lichtausschnitt mit aufgesetzter Sprosse



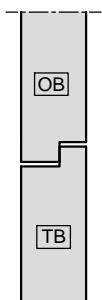
Türblatt mit aufgesetzter Massivholzleiste



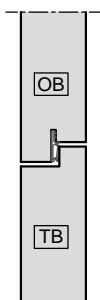
Türblatt mit Aufdopplung



Mittelfuge gefälzt mit Dichtung



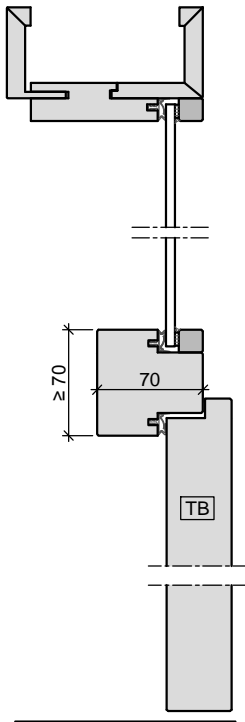
Oberblende gefälzt ohne Dichtung



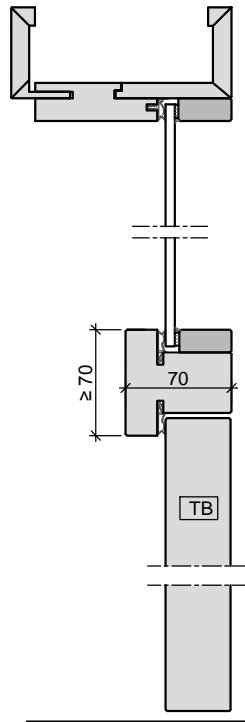
Oberblende gefälzt mit Dichtung

3.3.4 Schallhemmende Türen

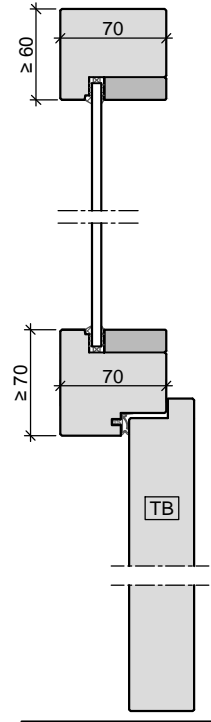
HW43 SH37



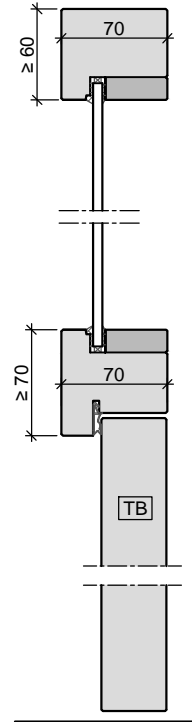
Oberlicht mit Kämpfer
Türblatt gefälzt
in Holzobjektzarge



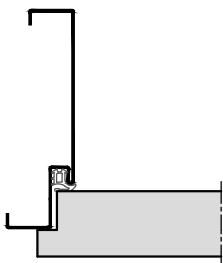
Oberlicht mit Kämpfer
Türblatt gefälzt
in Holzobjekt-/ Holzblockzarge



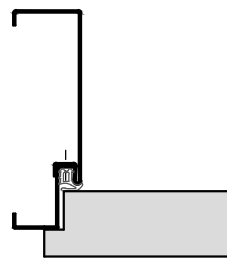
Oberlicht mit Kämpfer
Türblatt gefälzt
in Holzstockzarge



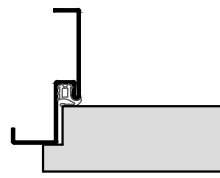
Oberlicht mit Kämpfer
Türblatt stumpf
in Holzstockzarge



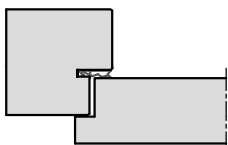
Stahl-Umfassungszarge



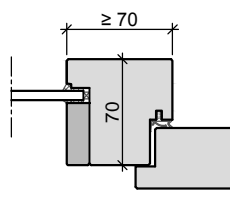
2-teilige
Stahlumfassungszarge



Stahl-Eckzarge

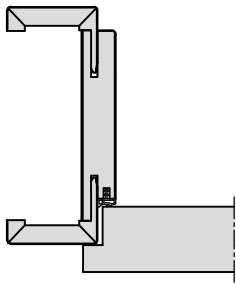


Holz- Stockzarge

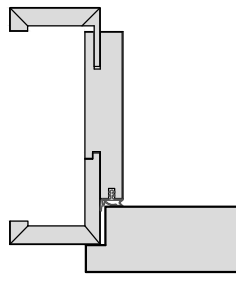


Holz- Stockzarge
Seitenteil mit Kämpfer

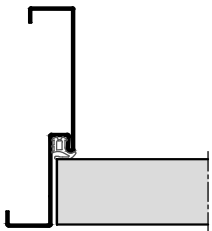
HW43 SH37



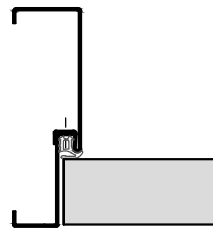
Holz-Umfassungszarge



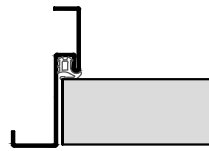
Holz-Objektzarge



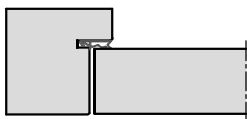
Stahl-Umfassungszarge



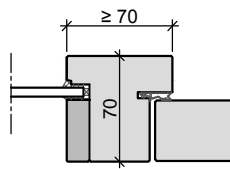
2-teilige
Stahlumfassungszarge



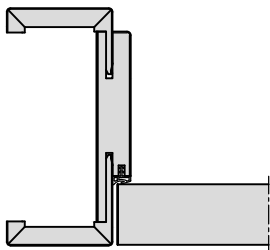
Stahl-Eckzarge



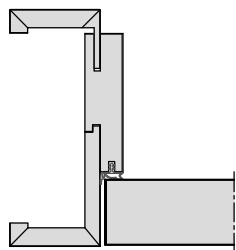
Holz- Stockzarge



Holz- Stockzarge
Seitenteil mit Kämpfer

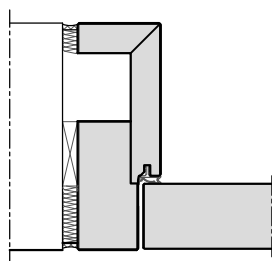


Holz-Umfassungszarge

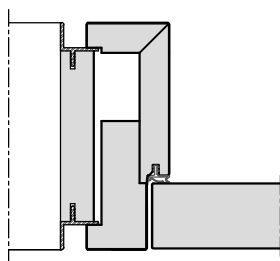


Holz-Objektzarge

HW43 SH37



Holz-Blockzarge



Holz-Blockzarge
mit Alu-Schattennut

3.3.5 Schallhemmende Türen

HW43 SH42

Baurichtmaß (B x H)	<ul style="list-style-type: none"> ◦ 1-flügelig: min. 500 x 1000 mm, max. 1350 x 2500 mm, 3000 mm mit Oberblende ◦ 2-flügelig: min. 1200 x 1000 mm, max. 2750 x 2500 mm, 3000 mm mit Oberblende
Ausführungsvariante	<ul style="list-style-type: none"> • 1-flügelig ◦ 2-flügelig ◦ mit Oberblende
Türdicke	<ul style="list-style-type: none"> • ca. 43 mm
Gewicht	<ul style="list-style-type: none"> ◦ Flächengewicht ab ca. 25 kg/m²
U-Wert	<ul style="list-style-type: none"> • 1,26 W/m²K
Türkonstruktion	<ul style="list-style-type: none"> • Holzwerkstofftür in Sandwichbauweise mit Rahmen, HDF Absperrung und Stabilisator
Zargenvariante	<ul style="list-style-type: none"> ◦ in Holzumfassungszarge Typ HUZ/HOZ (Ausführungsdetails in Kapitel 4.1/4.2) ◦ in Holzblockzarge Typ HBZ (Ausführungsdetails in Kapitel 4.3) ◦ in Holzstockzarge Typ HSZ (Ausführungsdetails in Kapitel 4.4) ◦ in feststehende Seitenteile und Verglasungswände (Ausführungsdetails in Kapitel 5) ◦ in bauseitig beizustellende Stahlzargen gem. unseren Ausführungsangaben
Schallschutz nach VDI 3728 / DIN EN 4109 (Prüfwert)	<ul style="list-style-type: none"> • Schallschutzklasse 3 / 42 dB Rw
Einbruchschutz nach DIN EN 1627	<ul style="list-style-type: none"> ◦ WK 1 / Widerstandsklasse "RC 1" ◦ WK 2 / Widerstandsklasse "RC 2"
Klimaschutz nach DIN EN 1121	<ul style="list-style-type: none"> • Klasse I / Prüfklima "a" ◦ Klasse II / Prüfklima "b" ◦ Klasse III / Prüfklima "c"
Beanspruchungsgruppe nach RAL - RG 426 bzw. DIN EN 1192	<ul style="list-style-type: none"> • "M" / Klasse 2 ◦ "N" / Klasse 1 ◦ "S" / Klasse 3 ◦ "E" / Klasse 4
Strahlenschutz	<ul style="list-style-type: none"> ◦ 1,0 mm Bleigleichwert ◦ 2,0 mm Bleigleichwert ◦ 3,0 mm Bleigleichwert
Mittellage	<ul style="list-style-type: none"> ◦ mehrlagige Spezialeinlage
Oberfläche	<ul style="list-style-type: none"> ◦ Echtholz furniert (transparent lackiert oder gebeizt) ◦ Streichfähiges HDF weiß grundiert (optional roh) für bauseitig deckenden Anstrich ◦ Deckend lackiert (z.B. Weiß- oder Sondertöne nach RAL bzw. NCS) ◦ CPL beschichtet ca. 0,5 mm nach WESTAG-Auswahlkollektion ◦ HPL beschichtet 0,8 mm (Hersteller Getalit, Formica, Homapal, Fenix, Resopal, optional 1,2 mm oder 2,0 mm) nach jeweils gültiger Hersteller – Türenkollektion
Kantenausbildung	<ul style="list-style-type: none"> • gefälzt mit Aufdeckdichtung ◦ Falz/Gegenfalz und Schlagleiste (Mittelfuge bei 2-flügelig) ◦ Falz/Gegenfalz und Schlagleiste (zur Oberblende) ◦ Türkanten 2-seitig, ca. 2,5 mm angefast (Kita GUV-Richtlinie)
Türkanten	<ul style="list-style-type: none"> • Folierte Kanten • Furnierte Kanten, Folienkante oben

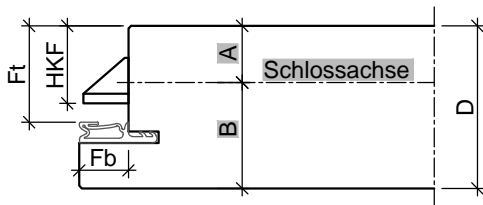
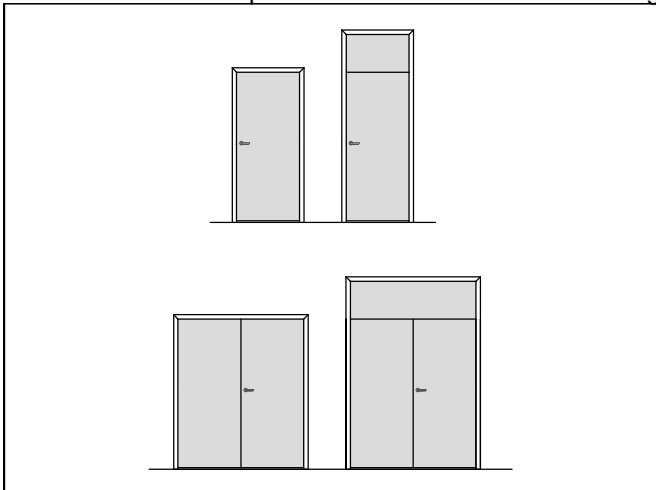
3.3.5 Schallhemmende Türen

HW43 SH42

- angegossene PU-Kante (nur bei HPL-Oberfläche)
weiß 9010, grau 7035 und schwarz 9005
(Andere Farben auf Anfrage)
- Einleimer aus Massivholz

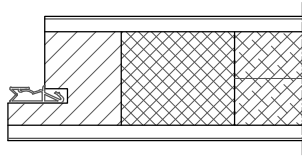
Bodendichtung	• 1 Stück eingebaute absenkbare Bodendichtung
Schlösser	• mit Schlossvorrichtung nach Kundenangabe ◦ Standflügelverriegelung mit Kantenriegel ◦ Standflügelverriegelung mit verdecktem Falztreibriegel
Bänder	• 2 eingebaute Bänder Typ V0026 ◦ mit Bandvorrichtung nach Kundenangabe
Design&Stil	◦ Leistenauflagen ◦ Aufdopplungen (Rahmen und Feld)
Sonderausstattung	◦ Sicherheitsausstattung (Riegelkontakt, Magnetkontakt, E-Öffner, Kabelübergänge u.s.w.) ◦ Türspion ◦

• = Standard ◦ = optional bzw. mit bestimmten Auflagen möglich

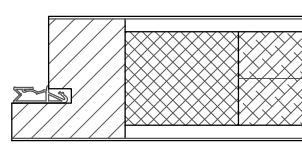


Türblatt mit Einfachfalz (alle Maße in mm)							
Türtyp	D	Fb	Ft	HKF	A	B	
HW43	43	13	25,5	20,5	15	28	

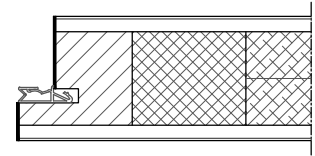
HW43 SH42



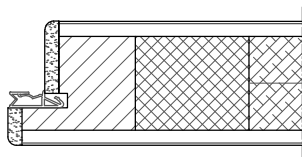
gefälzt mit Einleimer



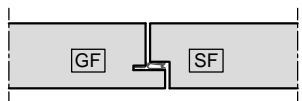
gefälzt mit verdecktem Anleimer



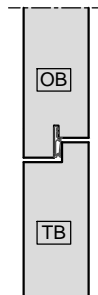
gefälzt mit
Furnier/ Folien-Kante



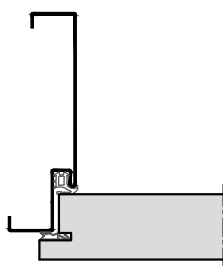
gefälzt mit PU-Kante



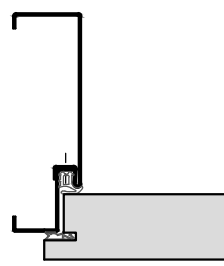
Mittelfuge gefälzt mit Dichtung



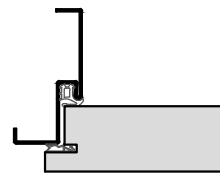
Oberblende
gefälzt mit Dichtung



Stahl-Umfassungszarge

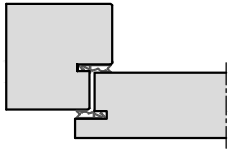


2-teilige
Stahlumfassungszarge

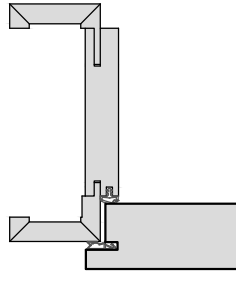


Stahl-Eckzarge

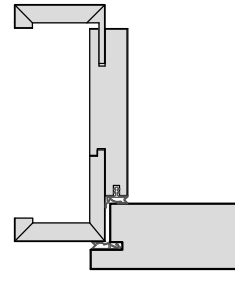
HW43 SH42



Holz- Stockzarge



Holz-Umfassungszarge



Holz-Objektzarge

3.3.6 Schallhemmende Türen

HW50 SH32

Baurichtmaß (B x H)	<ul style="list-style-type: none"> ◦ 1-flügelig: min. 500 x 1000 mm, max. 1350 x 2750 mm, 3500 mm mit Oberblende ◦ 2-flügelig: min. 1200 x 1000 mm, max. 2750 x 2750 mm, 3500 mm mit Oberblende
Ausführungsvariante	<ul style="list-style-type: none"> • 1-flügelig ◦ 2-flügelig ◦ mit Oberblende ◦ mit Oberlicht und Kämpferprofil
Türdicke	<ul style="list-style-type: none"> • ca. 50 mm
Gewicht	<ul style="list-style-type: none"> • Flächengewicht ab ca. 33 kg/m²
U-Wert	<ul style="list-style-type: none"> • 1,65 W/m²K ◦ 0,88 W/m²K (mit Thermo-Aufdoppelung; Türdicke 1-seitig +25 mm)
Türkonstruktion	<ul style="list-style-type: none"> • Holzwerkstofftür in Sandwichbauweise mit Rahmen, HDF Absperrung und Stabilisator
Zargenvariante	<ul style="list-style-type: none"> ◦ in Holzumfassungszarge Typ HUZ/HOZ (Ausführungsdetails in Kapitel 4.1/4.2) ◦ in Holzblockzarge Typ HBZ (Ausführungsdetails in Kapitel 4.3) ◦ in Holzstockzarge Typ HSZ (Ausführungsdetails in Kapitel 4.4) ◦ in feststehende Seitenteile und Verglasungswände (Ausführungsdetails in Kapitel 5) ◦ in bauseitig beizustellende Stahlzargen gem. unseren Ausführungsangaben
Schallschutz nach VDI 3728 / DIN EN 4109 (Prüfwert)	<ul style="list-style-type: none"> • Schallschutzklasse 1 / 32 dB Rw
Einbruchschutz nach DIN EN 1627	<ul style="list-style-type: none"> ◦ WK 1 / Widerstandsklasse "RC 1" ◦ WK 2 / Widerstandsklasse "RC 2"
Klimaschutz nach DIN EN 1121	<ul style="list-style-type: none"> • Klasse II / Prüfklima "b" ◦ Klasse I / Prüfklima "a"
Beanspruchungsgruppe nach RAL - RG 426 bzw. DIN EN 1192	<ul style="list-style-type: none"> • "M" / Klasse 2 ◦ "S" / Klasse 3 ◦ "E" / Klasse 4
Mittellage	<ul style="list-style-type: none"> • Vollspaneinlage
Oberfläche	<ul style="list-style-type: none"> ◦ Echtholz furniert (transparent lackiert oder gebeizt) ◦ Streichfähiges HDF weiß grundiert (optional roh) für bauseitig deckenden Anstrich ◦ Deckend lackiert (z.B. Weiß- oder Sondertöne nach RAL bzw. NCS) ◦ CPL beschichtet ca. 0,5 mm nach WESTAG-Auswahlkollektion ◦ HPL beschichtet 0,8 mm (Hersteller Getalit, Formica, Homapal, Fenix, Resopal, optional 1,2 mm oder 2,0 mm) nach jeweils gültiger Hersteller – Türenkollektion
Kantenausbildung	<ul style="list-style-type: none"> • gefälzt ◦ ungefälzt (stumpf einschlagend) ◦ Falz/Gegenfalz (Mittelfuge bei 2-flügelig) ◦ Falz/Gegenfalz (zur Oberblende) ◦ gefälzt mit Aufdeckdichtung ◦ Türkanten 2-seitig, ca. 2,5 mm angefast (Kita GUV-Richtlinie)
Türkanten	<ul style="list-style-type: none"> • Einleimer aus Massivholz

HW50 SH32

- angegossene PU-Kante (nur bei HPL-Oberfläche)
weiß 9010, grau 7035 und schwarz 9005
(Andere Farben auf Anfrage)
- angeleimte ABS Kante (nur bei stumpfen Türen)
- verdeckter Massivholz-Anleimer (2-seitig oder 3-seitig)
- Folierte Kanten
- Furnierte Kanten, Folienkante oben

Lichtausschnitt ◦ mit Lichtausschnitt
◦ für Glasart VSG 8 mm

Lichtausschnittarten ◦ Friese mind. 120/120/120/120 mm
(Friese oben/Bandkante/Schloßkante/Socket)
◦ optional mit Sprossen
◦ Bullaugen / Sonderformen

Bodendichtung • 1 Stück eingebaute absenkbare Bodendichtung

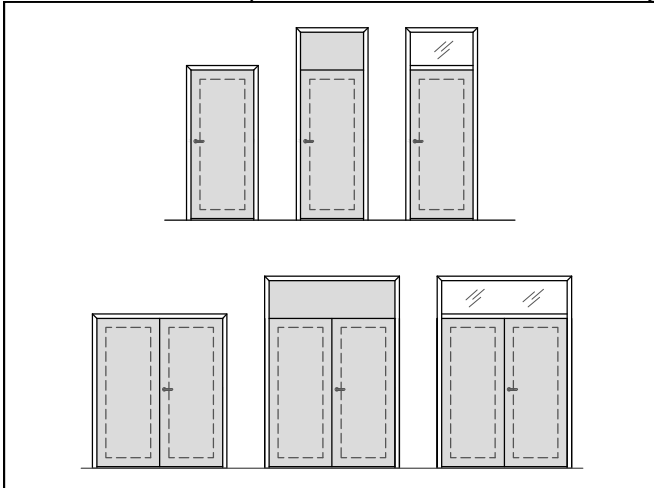
Schlösser • mit Schlossvorrichtung nach Kundenangabe
◦ Standflügelverriegelung mit Kantenriegel
◦ Standflügelverriegelung mit verdecktem Falztreibriegel
◦ eingebaute Mehrfachverriegelung 3-fach oder 5-fach

Bänder • mit Bandvorrichtung nach Kundenangabe

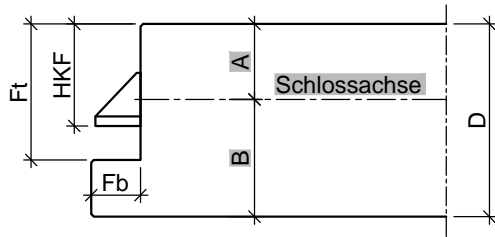
Design&Stil ◦ Leistenauflagen
◦ Aufdopplungen (Rahmen und Feld)

Sonderausstattung ◦ Sicherheitsausstattung (Riegelkontakt, Magnetkontakt, E-Öffner, Kabelübergänge u.s.w.)
◦ Türspion
◦

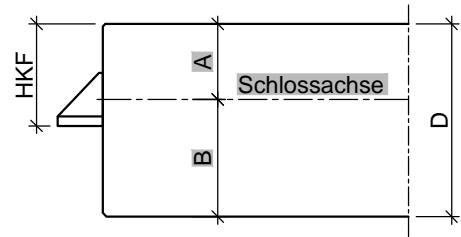
• = Standard ◦ = optional bzw. mit bestimmten Auflagen möglich



HW50 SH32



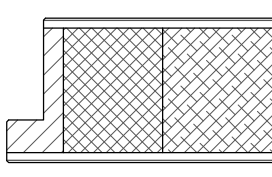
Türblatt mit Einfachfalz (alle Maße in mm)						
Türtyp	D	Fb	Ft	HKF	A	B
HW50	50	13	36	27	20	30



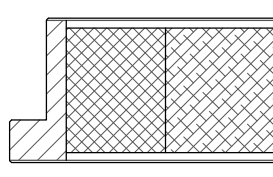
Türblatt ungefälzt, stumpf (alle Maße in mm)				
Türtyp	D	HKF	A	B
HW50	50	27	20	30

3.3.6 Schallhemmende Türen

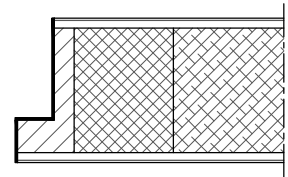
HW50 SH32



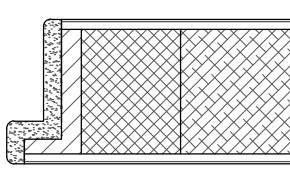
gefälzt mit Einleimer



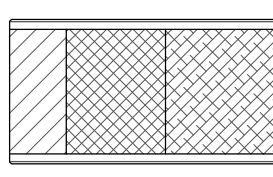
gefälzt mit verdecktem Anleimer



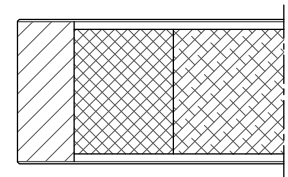
gefälzt mit Furnier/ Folien-Kante



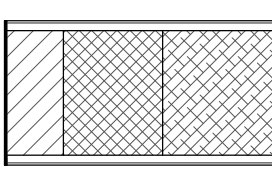
gefälzt mit PU-Kante



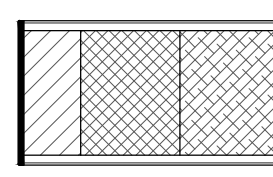
stumpf mit Einleimer



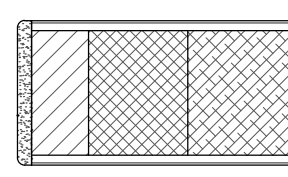
stumpf mit verdecktem Anleimer



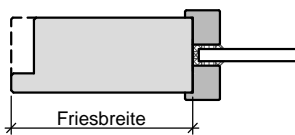
stumpf mit Furnier/ Folien-Kante



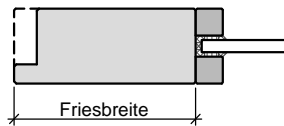
stumpf mit ABS-Kante



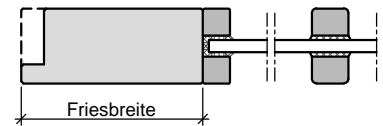
stumpf mit PU-Kante



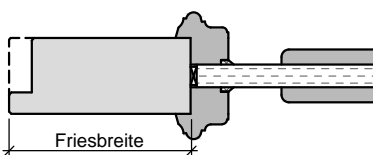
Lichtausschnitt mit aufliegender Glasleiste



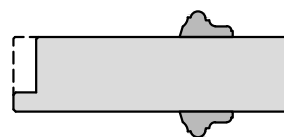
Lichtausschnitt mit flächenbündiger Glasleiste



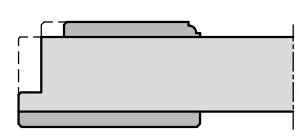
Lichtausschnitt mit aufgesetzter Sprosse



Füllungsplatte mit profilierter Glasleiste wahlweise mit Aufdopplung



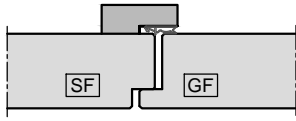
Türblatt mit aufgesetzter Massivholzleiste



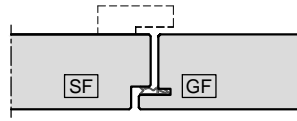
Türblatt mit Aufdopplung

3.3.6 Schallhemmende Türen

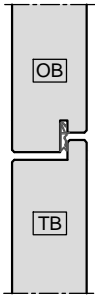
HW50 SH32



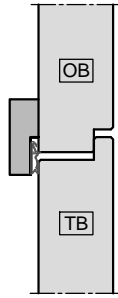
Mittelfuge mit Schlagleiste



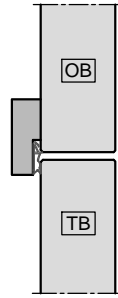
Mittelfuge mit Dichtung
Schlagleiste optional



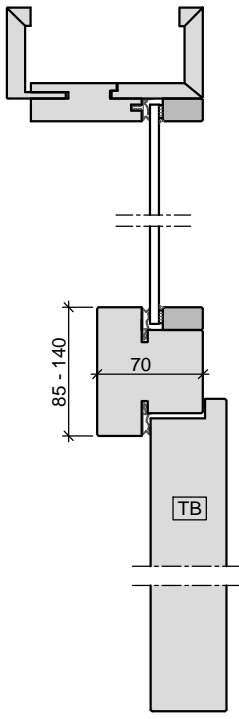
Oberblende
gefälzt mit Dichtung



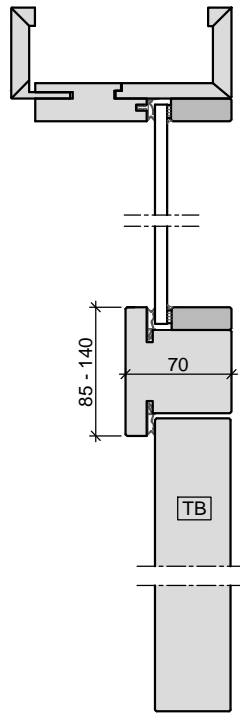
Oberblende
gefälzt mit Schlagleiste



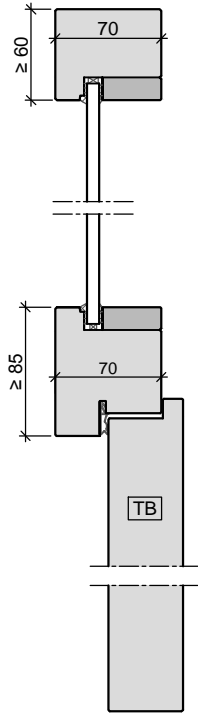
Oberblende
stumpf mit Schlagleiste



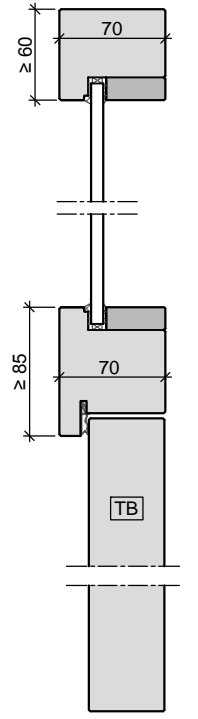
Oberlicht mit Kämpfer
Türblatt gefälzt
in Holzobjektzarge



Oberlicht mit Kämpfer
Türblatt stumpf
in Holzobjekt-/ Holzblockzarge

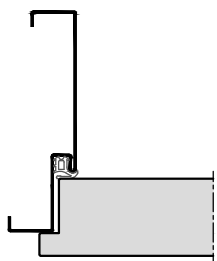


Oberlicht mit Kämpfer
Türblatt gefälzt
in Holzstockzarge

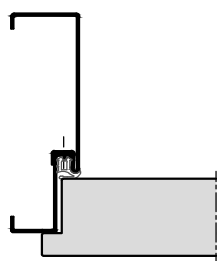


Oberlicht mit Kämpfer
Türblatt stumpf
in Holzstockzarge

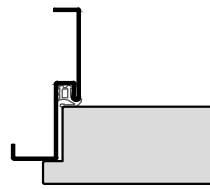
HW50 SH32



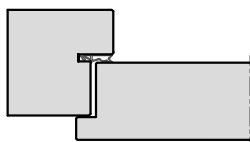
Stahl-Umfassungszarge



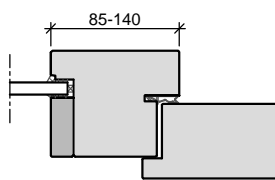
2-teilige
Stahlumfassungszarge



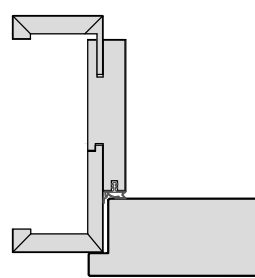
Stahl-Eckzarge



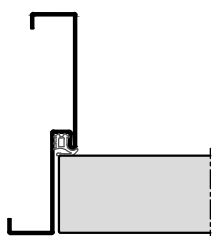
Holz- Stockzarge



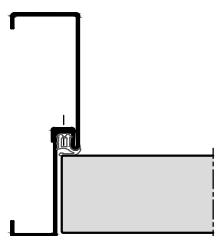
Holz- Stockzarge
Seitenteil mit Kämpfer



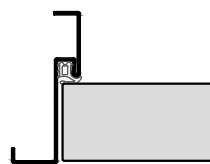
Holz-Objektzarge



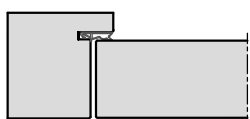
Stahl-Umfassungszarge



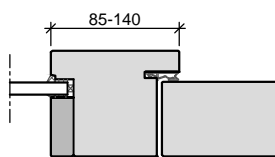
2-teilige
Stahlumfassungszarge



Stahl-Eckzarge

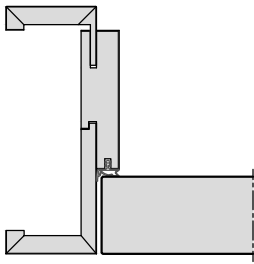


Holz- Stockzarge

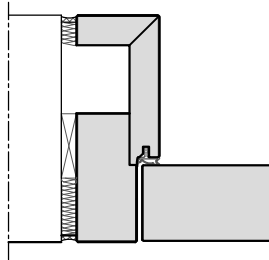


Holz- Stockzarge
Seitenteil mit Kämpfer

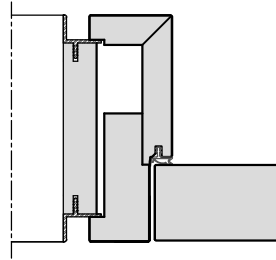
HW50 SH32



Holz-Objektzarge



Holz-Blockzarge



Holz-Blockzarge
mit Alu-Schattennut

3.3.7 Schallhemmende Türen

HW50 SH37

Baurichtmaß (B x H)	<ul style="list-style-type: none"> ◦ 1-flügelig: min. 500 x 1000 mm, max. 1350 x 2750 mm, 3500 mm mit Oberblende ◦ 2-flügelig: min. 1200 x 1000 mm, max. 2750 x 2750 mm, 3500 mm mit Oberblende
Ausführungsvariante	<ul style="list-style-type: none"> • 1-flügelig ◦ 2-flügelig ◦ mit Oberblende ◦ mit Oberlicht und Kämpferprofil
Türdicke	<ul style="list-style-type: none"> • ca. 50 mm
Gewicht	<ul style="list-style-type: none"> • Flächengewicht ab ca. 35 kg/m²
U-Wert	<ul style="list-style-type: none"> • 1,60 W/m²K ◦ 0,87 W/m²K (mit Thermo-Aufdoppelung; Türdicke 1-seitig +25 mm)
Türkonstruktion	<ul style="list-style-type: none"> • Holzwerkstofftür in Sandwichbauweise mit Rahmen, HDF Absperrung und Stabilisator
Zargenvariante	<ul style="list-style-type: none"> ◦ in Holzumfassungszarge Typ HUZ/HOZ (Ausführungsdetails in Kapitel 4.1/4.2) ◦ in Holzblockzarge Typ HBZ (Ausführungsdetails in Kapitel 4.3) ◦ in Holzstockzarge Typ HSZ (Ausführungsdetails in Kapitel 4.4) ◦ in feststehende Seitenteile und Verglasungswände (Ausführungsdetails in Kapitel 5) ◦ in bauseitig beizustellende Stahlzargen gem. unseren Ausführungsangaben
Schallschutz nach VDI 3728 / DIN EN 4109 (Prüfwert)	<ul style="list-style-type: none"> • Schallschutzklasse 2 / 37 dB Rw
Einbruchschutz nach DIN EN 1627	<ul style="list-style-type: none"> ◦ WK 1 / Widerstandsklasse "RC 1" ◦ WK 2 / Widerstandsklasse "RC 2"
Klimaschutz nach DIN EN 1121	<ul style="list-style-type: none"> • Klasse II / Prüfklima "b" ◦ Klasse I / Prüfklima "a"
Beanspruchungsgruppe nach RAL - RG 426 bzw. DIN EN 1192	<ul style="list-style-type: none"> • "M" / Klasse 2 ◦ "S" / Klasse 3 ◦ "E" / Klasse 4
Mittellage	<ul style="list-style-type: none"> • mehrlagige Spezialeinlage
Oberfläche	<ul style="list-style-type: none"> ◦ Echtholz furniert (transparent lackiert oder gebeizt) ◦ Streichfähiges HDF weiß grundiert (optional roh) für bauseitig deckenden Anstrich ◦ Deckend lackiert (z.B. Weiß- oder Sondertöne nach RAL bzw. NCS) ◦ CPL beschichtet ca. 0,5 mm nach WESTAG-Auswahlkollektion ◦ HPL beschichtet 0,8 mm (Hersteller Getalit, Formica, Homapal, Fenix, Resopal, optional 1,2 mm oder 2,0 mm) nach jeweils gültiger Hersteller – Türenkollektion
Kantenausbildung	<ul style="list-style-type: none"> • gefälzt ◦ ungefälzt (stumpf einschlagend) ◦ Falz/Gegenfalz und Schlagleiste (Mittelfuge bei 2-flügelig) ◦ Falz/Gegenfalz (zur Oberblende) ◦ gefälzt mit Aufdeckdichtung ◦ Türkanten 2-seitig, ca. 2,5 mm angefast (Kita GUV-Richtlinie)
Türkanten	<ul style="list-style-type: none"> • Einleimer aus Massivholz

3.3.7 Schallhemmende Türen

HW50 SH37

- angegossene PU-Kante (nur bei HPL-Oberfläche)
weiß 9010, grau 7035 und schwarz 9005
(Andere Farben auf Anfrage)
- angeleimte ABS Kante (nur bei stumpfen Türen)
- verdeckter Massivholz-Anleimer (2-seitig oder 3-seitig)
- Folierte Kanten
- Furnierte Kanten, Folienkante oben

Lichtausschnitt ◦ mit Lichtausschnitt
◦ für VSG 8-10 mm mit Akustikfolie

Lichtausschnittarten ◦ Friese mind. 120/120/120/120 mm
(Friese oben/Bandkante/Schloßkante/Socket)
◦ optional mit Sprossen
◦ Bullaugen / Sonderformen

Bodendichtung ◦ 1 Stück eingebaute absenkbare Bodendichtung

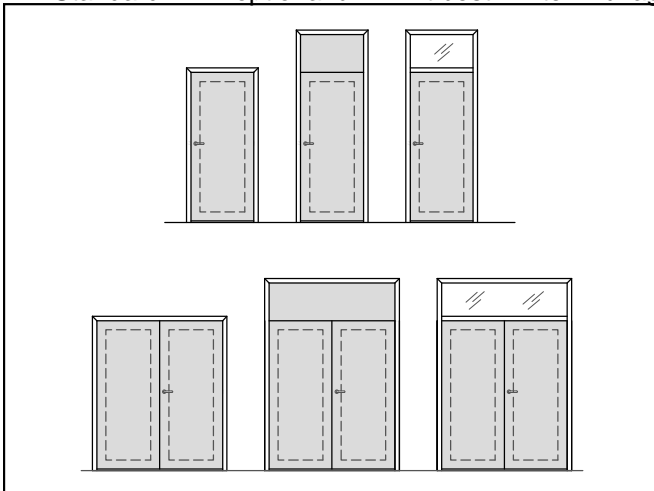
Schlösser • mit Schlossvorrichtung nach Kundenangabe
◦ Standflügelverriegelung mit Kantenriegel
◦ Standflügelverriegelung mit verdecktem Falztreibriegel
◦ eingebaute Mehrfachverriegelung 3-fach oder 5-fach

Bänder • mit Bandvorrichtung nach Kundenangabe

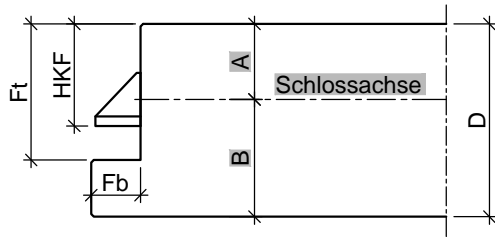
Design&Stil ◦ Leistenauflagen
◦ Aufdopplungen (Rahmen und Feld)
◦ Paneele

Sonderausstattung ◦ Sicherheitsausstattung (Riegelkontakt, Magnetkontakt, E-Öffner, Kabelübergänge u.s.w.)
◦ Türspion
◦

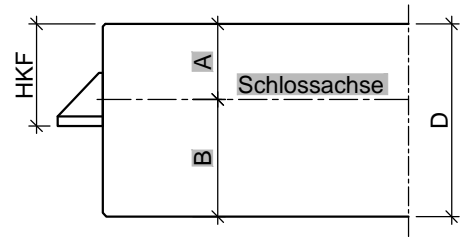
• = Standard ◦ = optional bzw. mit bestimmten Auflagen möglich



HW50 SH37



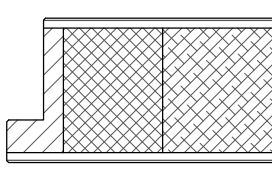
Türblatt mit Einfachfalz (alle Maße in mm)						
Türtyp	D	Fb	Ft	HKF	A	B
HW50	50	13	36	27	20	30



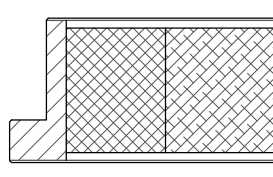
Türblatt ungefälzt, stumpf (alle Maße in mm)				
Türtyp	D	HKF	A	B
HW50	50	27	20	30

3.3.7 Schallhemmende Türen

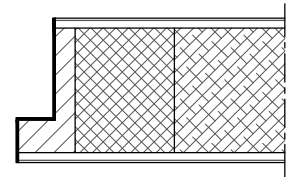
HW50 SH37



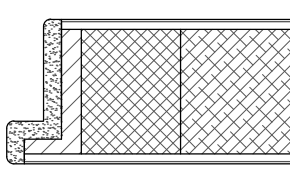
gefälzt mit Einleimer



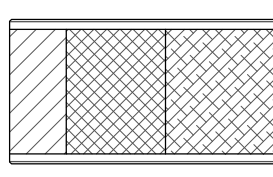
gefälzt mit verdecktem Anleimer



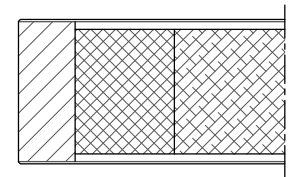
gefälzt mit
Furnier/ Folien-Kante



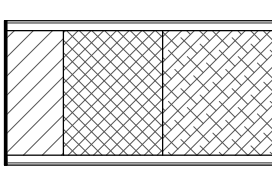
gefälzt mit PU-Kante



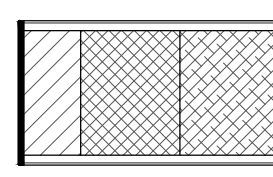
stumpf mit Einleimer



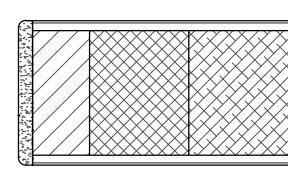
stumpf mit verdecktem Anleimer



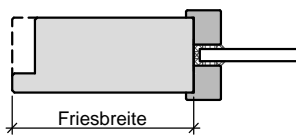
stumpf mit
Furnier/ Folien-Kante



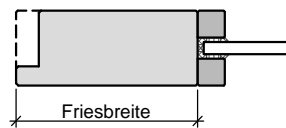
stumpf mit ABS-Kante



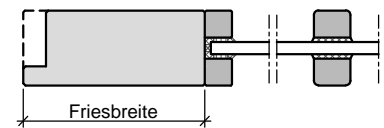
stumpf mit PU-Kante



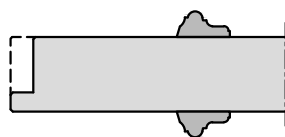
Lichtausschnitt mit
aufliegender Glasleiste



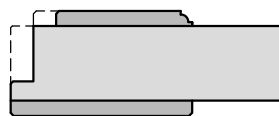
Lichtausschnitt mit
flächenbündiger Glasleiste



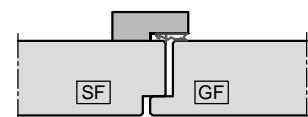
Lichtausschnitt mit
aufgesetzter Sprosse



Türblatt mit aufgesetzter
Massivholzleiste

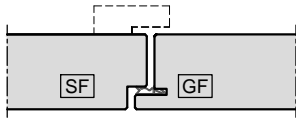


Türblatt mit Aufdopplung

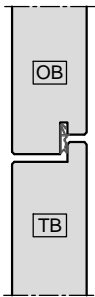


Mittelfuge mit Schlagleiste

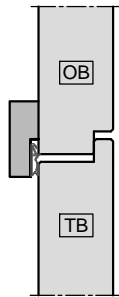
HW50 SH37



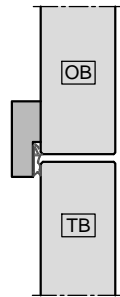
Mittelfuge mit Dichtung
Schlagleiste optional



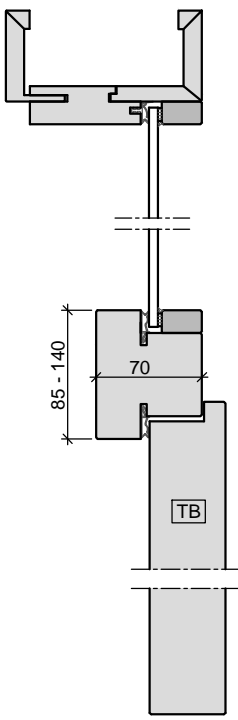
Oberblende
gefälzt mit Dichtung



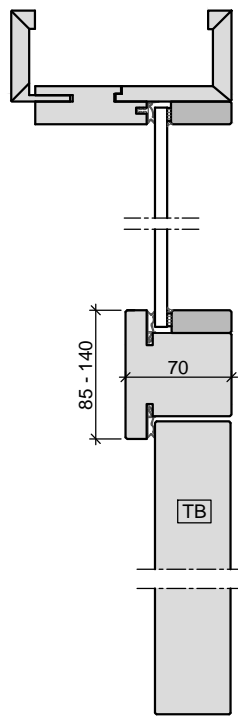
Oberblende
gefälzt mit Schlagleiste



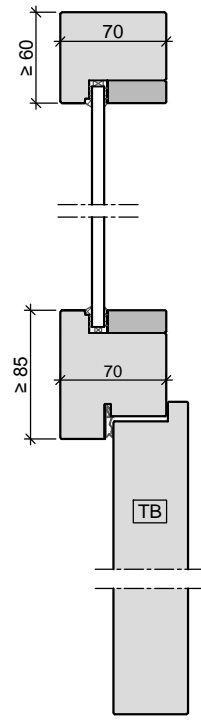
Oberblende
stumpf mit Schlagleiste



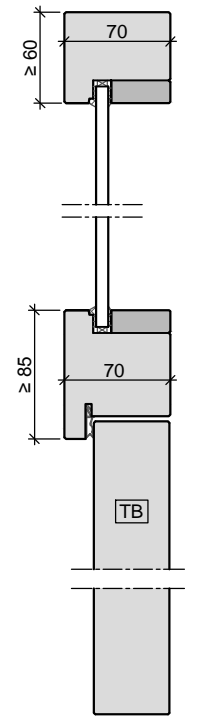
Oberlicht mit Kämpfer
Türblatt gefälzt
in Holzobjektzarge



Oberlicht mit Kämpfer
Türblatt stumpf
in Holzobjekt-/ Holzblockzarge

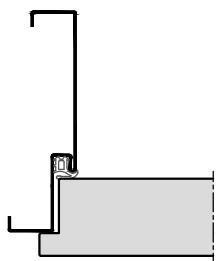


Oberlicht mit Kämpfer
Türblatt gefälzt
in Holzstockzarge

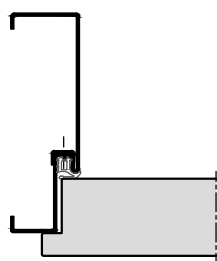


Oberlicht mit Kämpfer
Türblatt stumpf
in Holzstockzarge

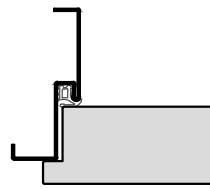
HW50 SH37



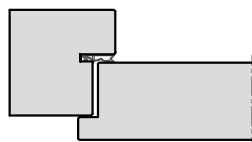
Stahl-Umfassungszarge



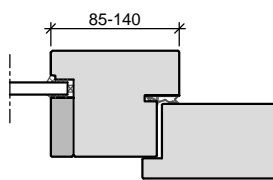
2-teilige
Stahlumfassungszarge



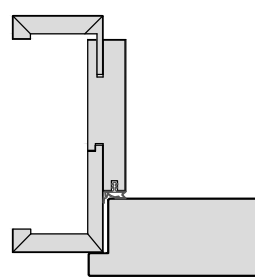
Stahl-Eckzarge



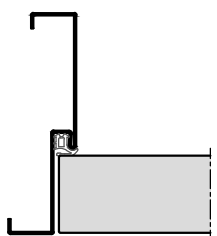
Holz- Stockzarge



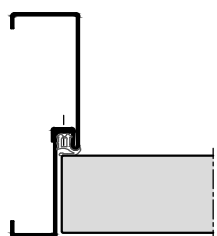
Holz- Stockzarge
Seitenteil mit Kämpfer



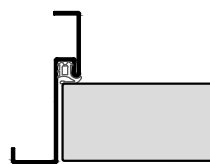
Holz-Objektzarge



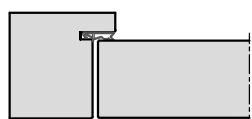
Stahl-Umfassungszarge



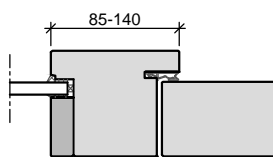
2-teilige
Stahlumfassungszarge



Stahl-Eckzarge

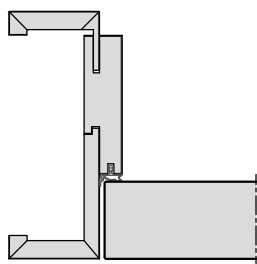


Holz- Stockzarge

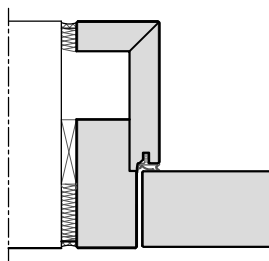


Holz- Stockzarge
Seitenteil mit Kämpfer

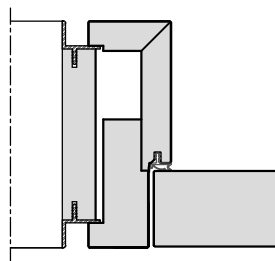
HW50 SH37



Holz-Objektzarge



Holz-Blockzarge



Holz-Blockzarge
mit Alu-Schattennut

3.3.8 Schallhemmende Türen

HW54 SH42

Baurichtmaß (B x H)	<ul style="list-style-type: none"> ◦ 1-flügelig: min. 500 x 1000 mm, max. 1350 x 2500 mm, 3000 mm mit Oberblende ◦ 2-flügelig: min. 1200 x 1000 mm, max. 2750 x 2500 mm, 3000 mm mit Oberblende
Ausführungsvariante	<ul style="list-style-type: none"> • 1-flügelig ◦ 2-flügelig ◦ mit Oberblende ◦ mit Oberlicht und Kämpferprofil
Türdicke	<ul style="list-style-type: none"> • ca. 54 mm
Gewicht	<ul style="list-style-type: none"> • Flächengewicht ab ca. 37 kg/m²
U-Wert	<ul style="list-style-type: none"> • 1,60 W/m²K ◦ 0,87 W/m²K (mit Thermo-Aufdoppelung; Türdicke 1-seitig +25 mm)
Türkonstruktion	<ul style="list-style-type: none"> • Holzwerkstofftür in Sandwichbauweise mit Rahmen, HDF Absperrung und Stabilisator
Zargenvariante	<ul style="list-style-type: none"> ◦ in Holzumfassungszarge Typ HOZ (Ausführungsdetails in Kapitel 4.2) ◦ in Holzblockzarge Typ HBZ (Ausführungsdetails in Kapitel 4.3) ◦ in Holzstockzarge Typ HSZ (Ausführungsdetails in Kapitel 4.4) ◦ in feststehende Seitenteile und Verglasungswände (Ausführungsdetails in Kapitel 5) ◦ in bauseitig beizustellende Stahlzargen gem. unseren Ausführungsangaben
Schallschutz nach VDI 3728 / DIN EN 4109 (Prüfwert)	<ul style="list-style-type: none"> • Schallschutzklasse 3 / 42 dB Rw
Einschränkung	<ul style="list-style-type: none"> ◦ Schallschutzklasse 3 / 42 dB Rw'P stumpf einschlagend nur 1-flg bis Türabmessung max. 1300 mm breit
Einbruchschutz nach DIN EN 1627	<ul style="list-style-type: none"> ◦ WK 1 / Widerstandsklasse "RC 1" ◦ WK 2 / Widerstandsklasse "RC 2" ◦ WK 3 / Widerstandsklasse "RC 3"
Klimaschutz nach DIN EN 1121	<ul style="list-style-type: none"> • Klasse II / Prüfklima "b" ◦ Klasse I / Prüfklima "a" ◦ Klasse III / Prüfklima "c"
Beanspruchungsgruppe nach RAL - RG 426 bzw. DIN EN 1192	<ul style="list-style-type: none"> • "M" / Klasse 2 ◦ "S" / Klasse 3 ◦ "E" / Klasse 4
Strahlenschutz	<ul style="list-style-type: none"> ◦ 1,0 mm Bleigleichwert ◦ 2,0 mm Bleigleichwert ◦ 3,0 mm Bleigleichwert
Mittellage	<ul style="list-style-type: none"> • mehrlagige Spezialeinlage
Oberfläche	<ul style="list-style-type: none"> ◦ Echtholz furniert (transparent lackiert oder gebeizt) ◦ Streichfähiges HDF weiß grundiert (optional roh) für bauseitig deckenden Anstrich ◦ Deckend lackiert (z.B. Weiß- oder Sondertöne nach RAL bzw. NCS) ◦ CPL beschichtet ca. 0,5 mm nach WESTAG-Auswahlkollektion ◦ HPL beschichtet 0,8 mm (Hersteller Getalit, Formica, Homapal, Fenix, Resopal, optional 1,2 mm oder 2,0 mm) nach jeweils gültiger Hersteller – Türenkollektion
Kantenausbildung	<ul style="list-style-type: none"> • gefälzt mit Aufdeckdichtung ◦ ungefälzt (stumpf einschlagend)

HW54 SH42

- stumpf einschlagend, mit Leibungsfalz
- Falz/Gegenfalz und Schlagleiste (Mittelfuge bei 2-flügelig)
- Doppelfalz mit Aufdeckdichtung
- Falz/Gegenfalz und Schlagleiste (zur Oberblende)

Türkanten

- Einleimer aus Massivholz
- angegossene PU-Kante (nur bei HPL-Oberfläche)
weiß 9010, grau 7035 und schwarz 9005
(Andere Farben auf Anfrage)

Bodendichtung

- 1 Stück eingebaute absenkbare Bodendichtung

Schlösser

- mit Schlossvorrichtung nach Kundenangabe
- Standflügelverriegelung mit Kantenriegel
- Standflügelverriegelung mit verdecktem Falztreibriegel
- eingebaute Mehrfachverriegelung 3-fach oder 5-fach

Bänder

- mit Bandvorrichtung nach Kundenangabe

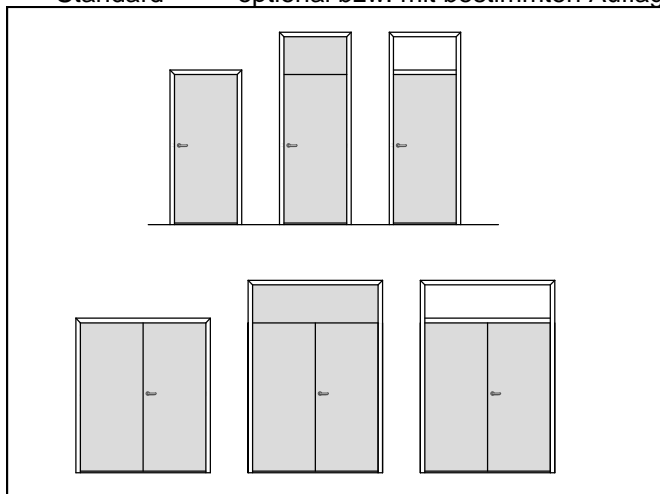
Design&Stil

- Leistenauflagen
- Aufdopplungen (Rahmen und Feld)

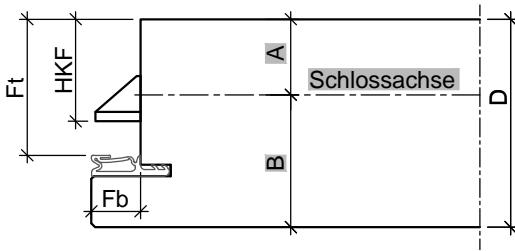
Sonderausstattung

- Sicherheitsausstattung (Riegelkontakt, Magnetkontakt, E-Öffner, Kabelübergänge u.s.w.)
- Türspion
-

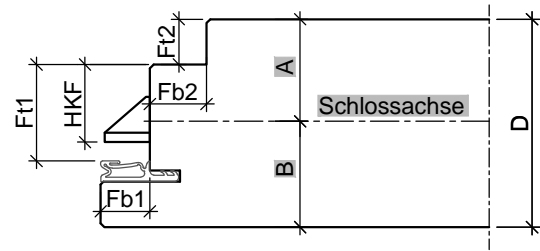
• = Standard ◦ = optional bzw. mit bestimmten Auflagen möglich



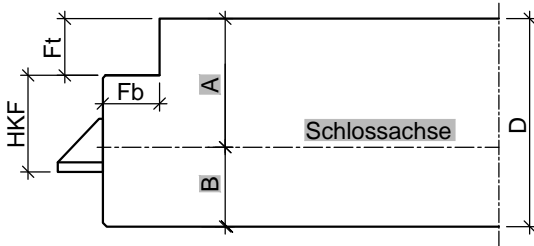
HW54 SH42



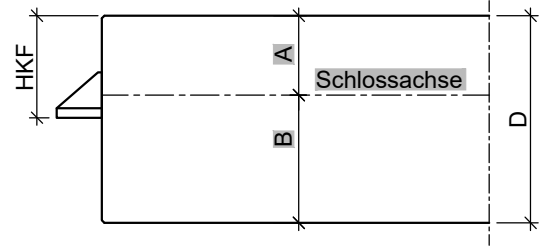
Türblatt gefälzt (alle Maße in mm)						
Türtyp	D	Fb	Ft	HKF	A	B
HW54	54	13	36	27	20	34



Türblatt mit Doppelfalz (alle Maße in mm)								
Türtyp	D	Fb1	Fb2	Ft1	Ft2	HKF	A	B
HW54	54	13	12-15	25,5	12	20,5	27	27

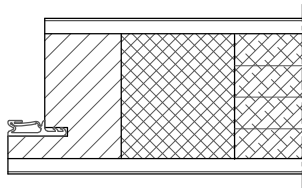


Türblatt stumpf mit Zusatzfalz (alle Maße in mm)						
Türtyp	D	Fb	Ft	HKF	A	B
HW54	54	15	15	25,5	34	20

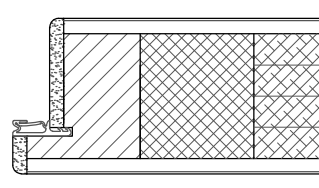


Türblatt ungefälzt, stumpf (alle Maße in mm)				
Türtyp	D	HKF	A	B
HW54	55	27	20	34

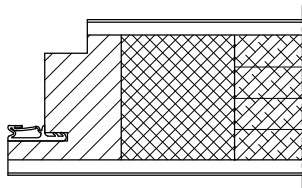
HW54 SH42



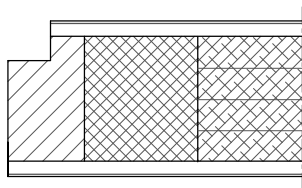
gefälzt mit Einleimer



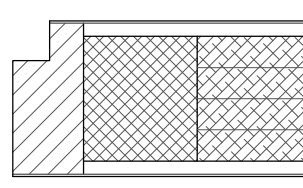
gefälzt mit PU-Kante



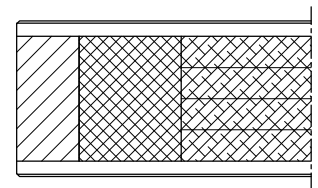
Doppelfalz
mit Einleimer



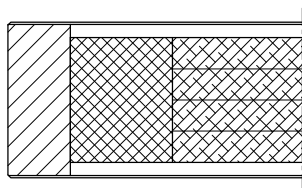
stumpf mit Leibungsfalz
mit Einleimer



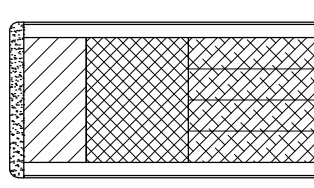
stumpf mit Leibungsfalz
mit Anleimer



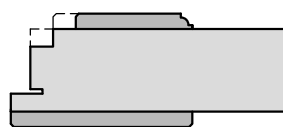
stumpf mit Einleimer



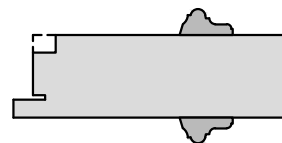
stumpf mit Anleimer



stumpf mit PU-Kante

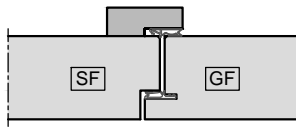


Türblatt mit Aufdopplung

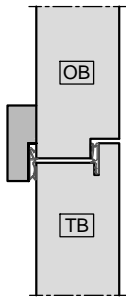


Türblatt mit aufgesetzter
Massivholzleiste

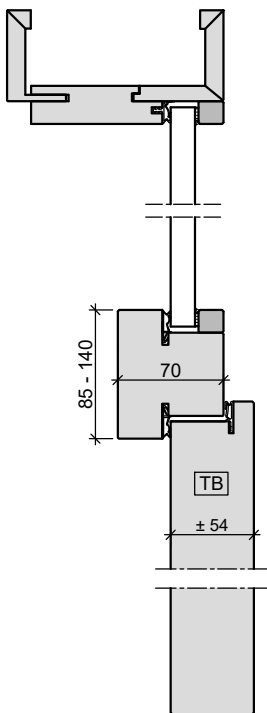
HW54 SH42



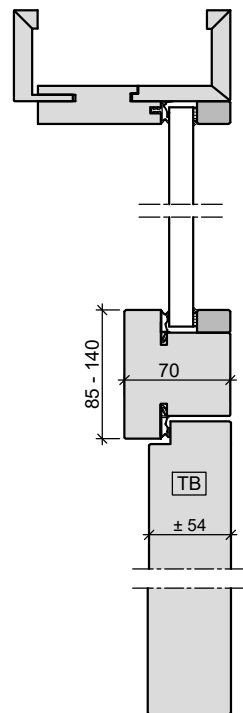
Mittelfuge mit Dichtung
und Schlagleiste



Oberblende mit Dichtung
und Schlagleiste



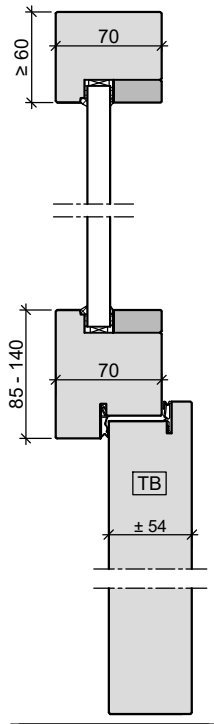
Oberlicht mit Kämpfer
Türblatt gefälzt
in Holzobjektzarge



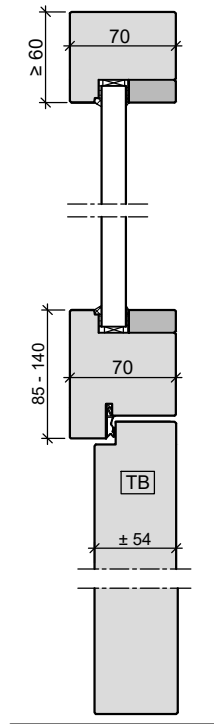
Oberlicht mit Kämpfer
Türblatt stumpf mit Leibungsfalz
in Holzobjekt-/Holzblockzarge

3.3.8 Schallhemmende Türen

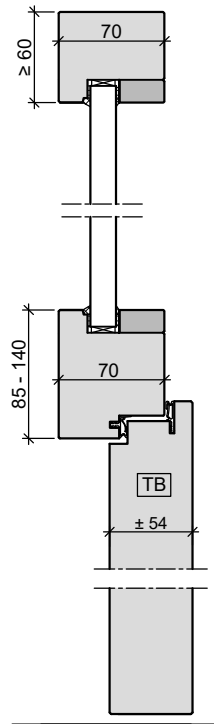
HW54 SH42



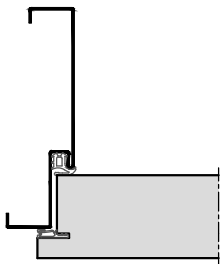
Oberlicht mit Kämpfer
Türblatt gefälzt
in Holzstockzarge



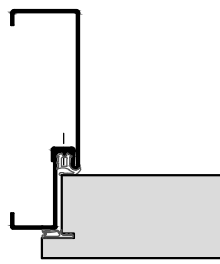
Oberlicht mit Kämpfer
Türblatt stumpf mit Leibungsfalz
in Holzstockzarge



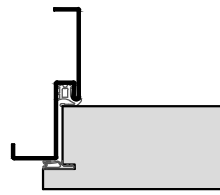
Oberlicht mit Kämpfer
Türblatt Doppelfalz aufliegend
in Holzstockzarge



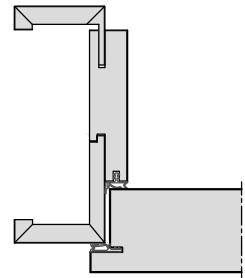
Stahl-Umfassungszarge



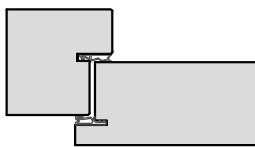
2-teilige
Stahlumfassungszarge



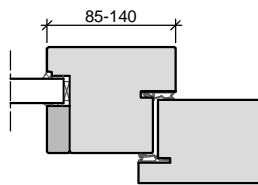
Stahl-Eckzarge



Holz-Objektzarge



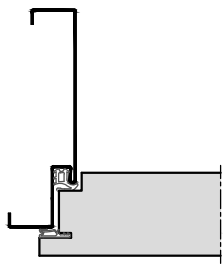
Holz- Stockzarge



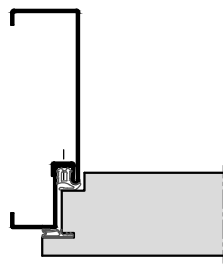
Holz- Stockzarge
Seitenteil mit Kämpfer

3.3.8 Schallhemmende Türen

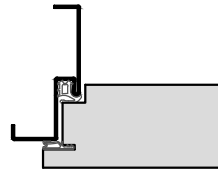
HW54 SH42



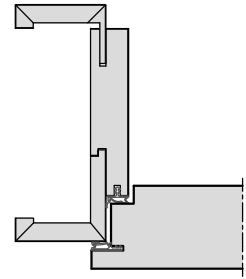
Stahl-Umfassungszarge



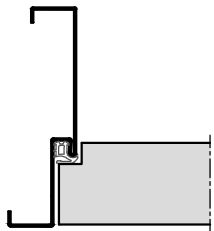
2-teilige
Stahlumfassungszarge



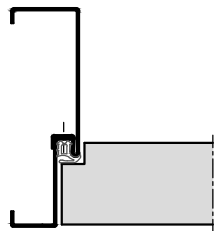
Stahl-Eckzarge



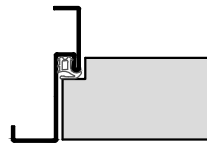
Holz-Objektzarge



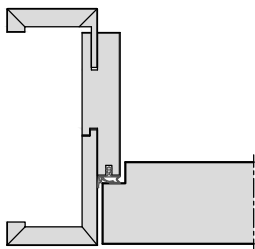
Stahl-Umfassungszarge



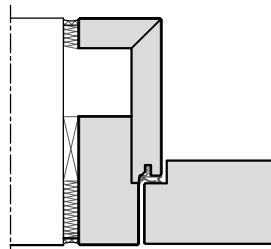
2-teilige
Stahlumfassungszarge



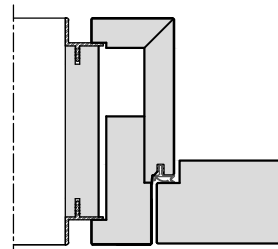
Stahl-Eckzarge



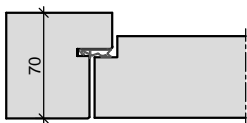
Holz-Objektzarge



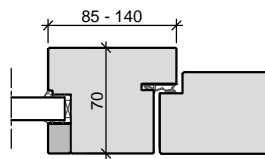
Holz-Blockzarge



Holz-Blockzarge
mit Alu-Schattennut

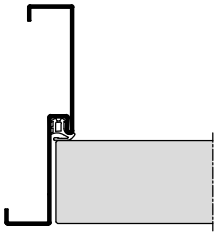


Holz- Stockzarge

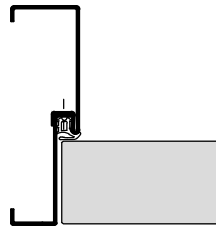


Holz- Stockzarge
Seitenteil mit Kämpfer

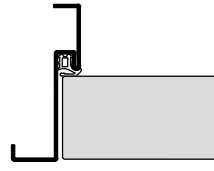
HW54 SH42



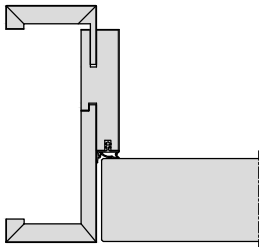
Stahl-Umfassungszarge



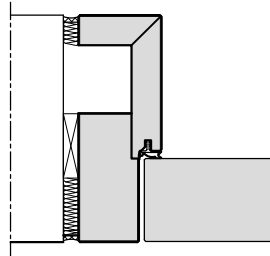
2-teilige
Stahlumfassungszarge



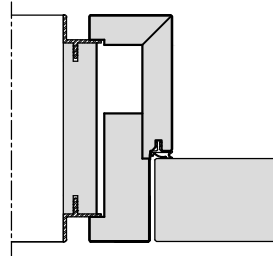
Stahl-Eckzarge



Holz-Objektzarge



Holz-Blockzarge



Holz-Blockzarge
mit Alu-Schattennut

3.3.9 Schallhemmende Türen

HW65 SH42

Baurichtmaß (B x H)	<ul style="list-style-type: none"> ○ 1-flügelig: min. 500 x 1000 mm, max. 1350 x 2750 mm, 3500 mm mit Oberblende ○ 2-flügelig: min. 1200 x 1000 mm, max. 2750 x 2750 mm, 3500 mm mit Oberblende
Ausführungsvariante	<ul style="list-style-type: none"> • 1-flügelig ○ 2-flügelig ○ mit Oberblende ○ mit Oberlicht und Kämpferprofil
Türdicke	<ul style="list-style-type: none"> • ca. 65 mm
Gewicht	<ul style="list-style-type: none"> • Flächengewicht ab ca. 40 kg/m²
U-Wert	<ul style="list-style-type: none"> • 1,45 W/m²K ○ 0,81 W/m²K (mit Thermo-Aufdoppelung; Türdicke 1-seitig +25 mm)
Türkonstruktion	<ul style="list-style-type: none"> • Holzwerkstofftür in Sandwichbauweise mit Rahmen, HDF Absperrung und Stabilisator
Zargenvariante	<ul style="list-style-type: none"> ○ in Holzumfassungszarge Typ HOZ (Ausführungsdetails in Kapitel 4.2) ○ in Holzblockzarge Typ HBZ (Ausführungsdetails in Kapitel 4.3) ○ in Holzstockzarge Typ HSZ (Ausführungsdetails in Kapitel 4.4) ○ in bauseitig beizustellende Stahlzargen gem. unseren Ausführungsangaben
Schallschutz nach VDI 3728 / DIN EN 4109 (Prüfwert)	<ul style="list-style-type: none"> • Schallschutzklasse 3 / 42 dB Rw ○ höhere Schalldämmwerte mit Akustikaufdopplung möglich. (Siehe Kapitel 2.3)
Einbruchschutz nach DIN EN 1627	<ul style="list-style-type: none"> ○ WK 1 / Widerstandsklasse "RC 1" ○ WK 2 / Widerstandsklasse "RC 2" ○ WK 3 / Widerstandsklasse "RC 3"
Klimaschutz nach DIN EN 1121	<ul style="list-style-type: none"> • Klasse II / Prüfklima "b" ○ Klasse I / Prüfklima "a" ○ Klasse III / Prüfklima "c"
Beanspruchungsgruppe nach RAL - RG 426 bzw. DIN EN 1192	<ul style="list-style-type: none"> • "S" / Klasse 3 ○ "M" / Klasse 2 ○ "E" / Klasse 4
Mittellage	<ul style="list-style-type: none"> • mehrlagige Spezialeinlage
Oberfläche	<ul style="list-style-type: none"> ○ Echtholz furniert (transparent lackiert oder gebeizt) ○ Streichfähiges HDF weiß grundiert (optional roh) für bauseitig deckenden Anstrich ○ Deckend lackiert (z.B. Weiß- oder Sondertöne nach RAL bzw. NCS) ○ CPL beschichtet ca. 0,5 mm nach WESTAG-Auswahlkollektion ○ HPL beschichtet 0,8 mm (Hersteller Getalit, Formica, Homapal, Fenix, Resopal, optional 1,2 mm oder 2,0 mm) nach jeweils gültiger Hersteller – Türenkollektion
Kantenausbildung	<ul style="list-style-type: none"> • gefälzt mit Aufdeckdichtung ○ stumpf einschlagend, mit Leibungsfalz ○ Falz/Gegenfalz (Mittelfuge bei 2-flügelig) ○ Falz/Gegenfalz (zur Oberblende) ○ Doppelfalz mit Aufdeckdichtung
Türkanten	<ul style="list-style-type: none"> • Einleimer aus Massivholz

HW65 SH42

- angegossene PU-Kante (nur bei HPL-Oberfläche)
weiß 9010, grau 7035 und schwarz 9005
Nur bei 1-flg. Türen
(Andere Farben auf Anfrage)

- Lichtausschnitt
- mit Lichtausschnitt
 - für VSG 16-20 mm mit Akustikfolie

- Lichtausschnittarten
- Friese mind. 120/120/120/120 mm
(Friese oben/Bandkante/Schloßkante/Sockel)
 - optional mit Sprossen
 - Bullaugen / Sonderformen

- Bodendichtung
- 2 Stück eingebaute absenkbare Bodendichtungen

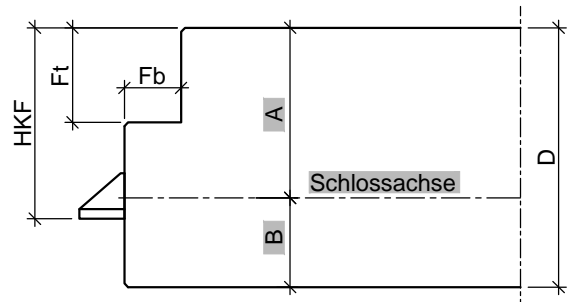
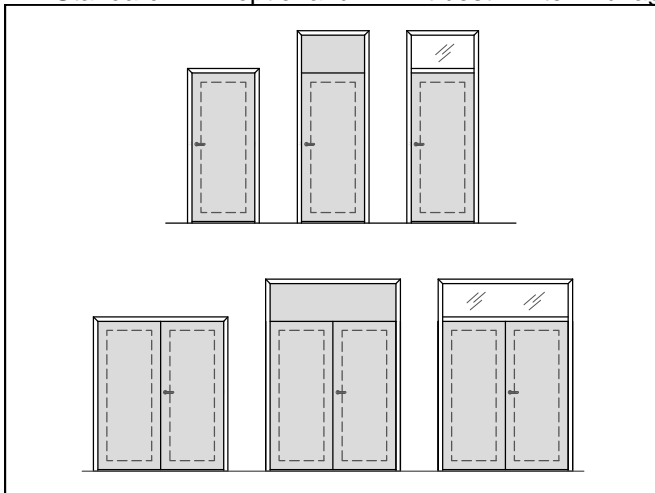
- Schlösser
- mit Schlossvorrichtung nach Kundenangabe
 - Standflügelverriegelung mit Kantenriegel
 - Standflügelverriegelung mit verdecktem Falztreibriegel
 - eingebaute Mehrfachverriegelung 3-fach oder 5-fach

- Bänder
- mit Bandvorrichtung nach Kundenangabe

- Design&Stil
- Leistenauflagen
 - Aufdopplungen (Rahmen und Feld)

- Sonderausstattung
- Sicherheitsausstattung (Riegelkontakt, Magnetkontakt, E-Öffner, Kabelübergänge u.s.w.)
 - Türspion
 -

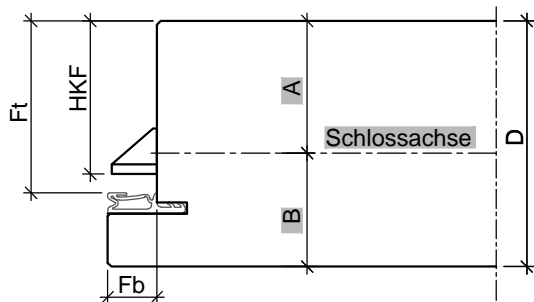
• = Standard ◦ = optional bzw. mit bestimmten Auflagen möglich



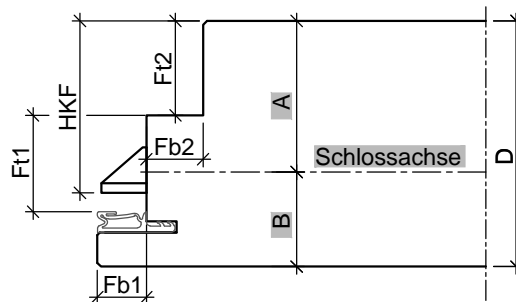
Türblatt stumpf mit Einfachfalz (alle Maße in mm)

Türtyp	D	Fb	Ft	HKF	A	B
HW65	65	15	25	50,5	45	20

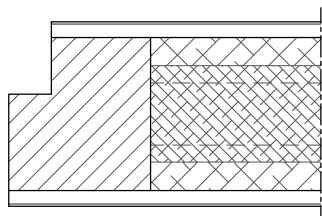
HW65 SH42



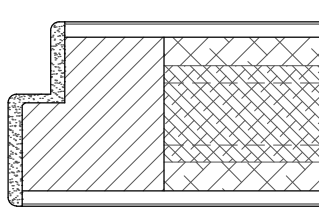
Türblatt gefälzt (alle Maße in mm)						
Türtyp	D	Fb	Ft	HKF	A	B
HW65	65	13	45,5	40,5	35	30



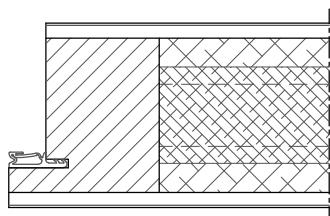
Türblatt mit Doppelfalz (alle Maße in mm)								
Türtyp	D	Fb1	Fb2	Ft1	Ft2	HKF	A	B
HW65	65	13	15	25,5	25	45,5	40	25



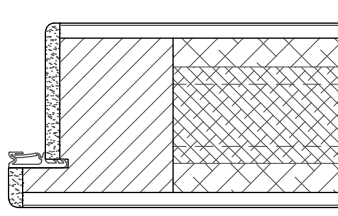
stumpf mit Einleimer



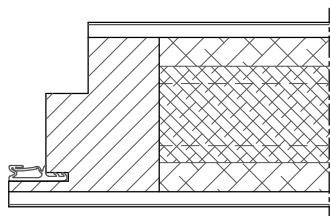
stumpf mit PU-Kante



gefälzt mit Einleimer

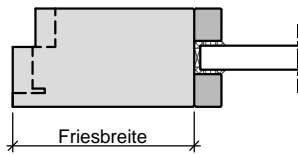


gefälzt mit PU-Kante

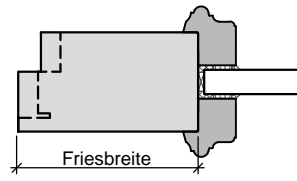


Doppelfalz mit Einleimer

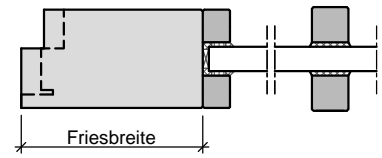
HW65 SH42



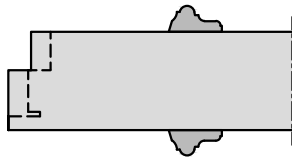
Lichtausschnitt mit
flächenbündiger Glasleiste



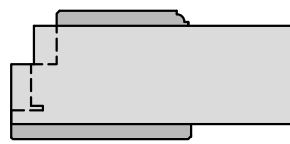
Lichtausschnitt mit
profilierter Glasleiste



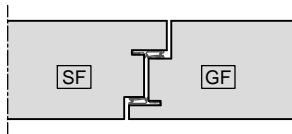
Lichtausschnitt mit
aufgesetzter Sprosse



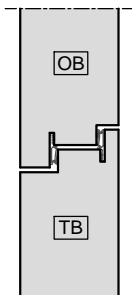
Türblatt mit aufgesetzter
Massivholzleiste



Türblatt mit Aufdopplung

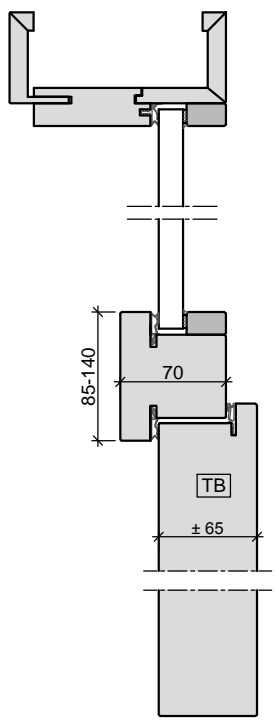


Mittelfuge
Falz/Gegenfalz

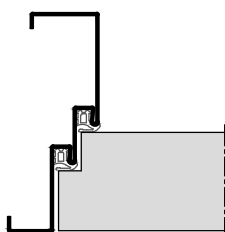


Oberblende
Falz/Gegenfalz

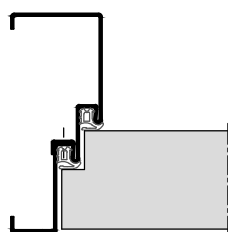
HW65 SH42



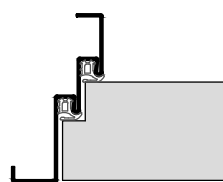
Oberlicht mit Kämpfer
Türblatt gefälzt
in Holzobjektzarge



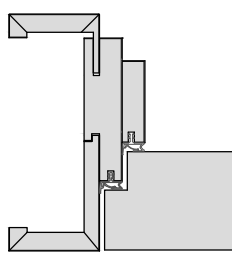
Stahl-Umfassungszarge



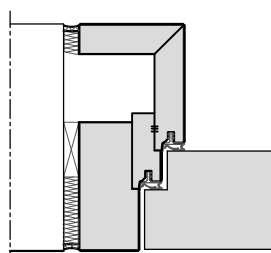
2-teilige
Stahlumfassungszarge



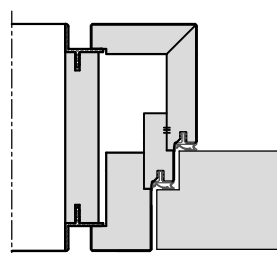
Stahl-Eckzarge



Holz-Objektzarge

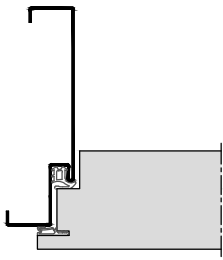


Holz-Blockzarge

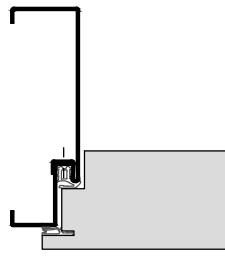


Holz-Blockzarge
mit Alu-Schattennut

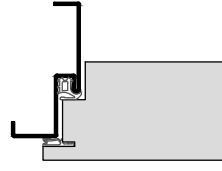
HW65 SH42



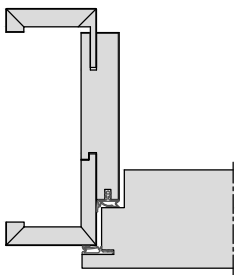
Stahl-Umfassungszarge



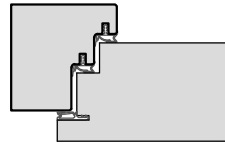
2-teilige
Stahlfassungszarge



Stahl-Eckzarge



Holz-Objektzarge



Holz-Stockzarge

3.3.10 Schallhemmende Türen

HW68 SH37

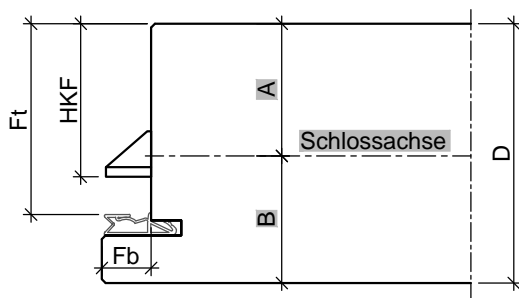
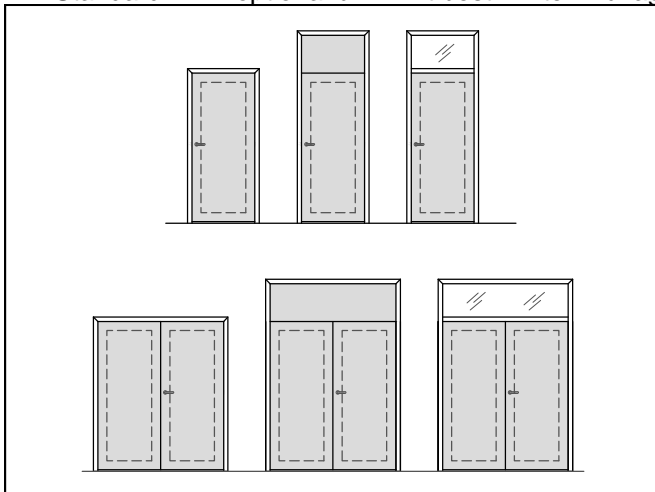
Baurichtmaß (B x H)	<ul style="list-style-type: none"> ◦ 1-flügelig: min. 500 x 1000 mm, max. 1500 x 2750 mm, 3500 mm mit Oberblende ◦ 2-flügelig: min. 1200 x 1000 mm, max. 2750 x 2750 mm, 3500 mm mit Oberblende
Ausführungsvariante	<ul style="list-style-type: none"> • 1-flügelig ◦ 2-flügelig ◦ mit Oberblende ◦ mit Oberlicht und Kämpferprofil
Türdicke	<ul style="list-style-type: none"> • ca. 68 mm
Gewicht	<ul style="list-style-type: none"> • Flächengewicht ab ca. 44 kg/m²
U-Wert	<ul style="list-style-type: none"> • 1,45 W/m²K
Türkonstruktion	<ul style="list-style-type: none"> • Holzwerkstofftür in Sandwichbauweise mit Rahmen, HDF Absperrung und Stabilisator
Zargenvariante	<ul style="list-style-type: none"> • in Holzstockzarge Typ HSZ (Ausführungsdetails in Kapitel 4.4) ◦ in feststehende Seitenteile und Verglasungswände (Ausführungsdetails in Kapitel 5)
Schallschutz nach VDI 3728 / DIN EN 4109 (Prüfwert)	<ul style="list-style-type: none"> • Schallschutzklasse 2 / 37 dB Rw
Einbruchschutz nach DIN EN 1627	<ul style="list-style-type: none"> ◦ WK 1 / Widerstandsklasse "RC 1" ◦ WK 2 / Widerstandsklasse "RC 2" ◦ WK 3 / Widerstandsklasse "RC 3"
Klimaschutz nach DIN EN 1121	<ul style="list-style-type: none"> • Klasse II / Prüfklima "b" ◦ Klasse I / Prüfklima "a" ◦ Klasse III / Prüfklima "c"
Beanspruchungsgruppe nach RAL - RG 426 bzw. DIN EN 1192	<ul style="list-style-type: none"> • "S" / Klasse 3 ◦ "M" / Klasse 2 ◦ "E" / Klasse 4
Mittellage	<ul style="list-style-type: none"> • mehrlagige Spezialeinlage
Oberfläche	<ul style="list-style-type: none"> ◦ Echtholz furniert (transparent lackiert oder gebeizt) ◦ Streichfähiges HDF weiß grundiert (optional roh) für bauseitig deckenden Anstrich ◦ Deckend lackiert (z.B. Weiß- oder Sondertöne nach RAL bzw. NCS) ◦ CPL beschichtet ca. 0,5 mm nach WESTAG-Auswahlkollektion ◦ HPL beschichtet 0,8 mm (Hersteller Getalit, Formica, Homopal, Fenix, Resopal, optional 1,2 mm oder 2,0 mm) nach jeweils gültiger Hersteller – Türenkollektion
Kantenausbildung	<ul style="list-style-type: none"> • stumpf einschlagend, mit Leibungsfalz ◦ gefälzt ◦ Falz/Gegenfalz (Mittelfuge bei 2-flügelig) ◦ Falz/Gegenfalz (zur Oberblende)
Türkanten	<ul style="list-style-type: none"> • Einleimer aus Massivholz ◦ angegossene PU-Kante (nur bei HPL-Oberfläche) weiß 9010, grau 7035 und schwarz 9005 Nur bei 1-flg. Türen, kein Doppelfalz (Andere Farben auf Anfrage)
Lichtausschnitt	<ul style="list-style-type: none"> ◦ mit Lichtausschnitt ◦ für VSG 8-10 mm mit Akustikfolie

3.3.10 Schallhemmende Türen

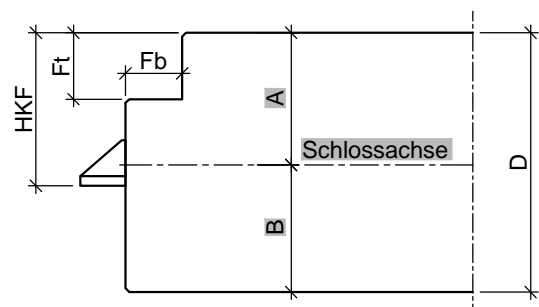
HW68 SH37

Lichtausschnittarten	<ul style="list-style-type: none"> ◦ Frieße mind. 120/120/120/120 mm (Frieße oben/Bandkante/Schloßkante/Socket) ◦ optional mit Sprossen ◦ Bullaugen / Sonderformen
Bodendichtung	<ul style="list-style-type: none"> • 1 Stück eingebaute absenkbare Bodendichtung
Schlösser	<ul style="list-style-type: none"> • mit Schlossvorrichtung nach Kundenangabe ◦ Standflügelverriegelung mit verdecktem Falztreibriegel ◦ eingebautes PZ Schloss / Dorn 65 mm (optional Dorn 80 mm) Klasse 3 ◦ eingebaute Mehrfachverriegelung 3-fach oder 5-fach
Bänder	<ul style="list-style-type: none"> • 2 Stück eingebaute Bänder 3-dimensional verstellbar (optional 3 Stück) ◦ mit Bandvorrichtung nach Kundenangabe
Design&Stil	<ul style="list-style-type: none"> ◦ Leistenauflagen ◦ Aufdopplungen (Rahmen und Feld)
Sonderausstattung	<ul style="list-style-type: none"> ◦ Sicherheitsausstattung (Riegelkontakt, Magnetkontakt, E-Öffner, Kabelübergänge u.s.w.) ◦ Türspion ◦

• = Standard ◦ = optional bzw. mit bestimmten Auflagen möglich

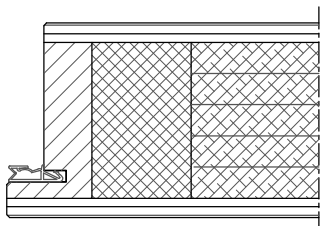


Türblatt gefälzt (alle Maße in mm)						
Türtyp	D	Fb	Ft	HKF	A	B
HW68	68	13	51	40,5	35	33

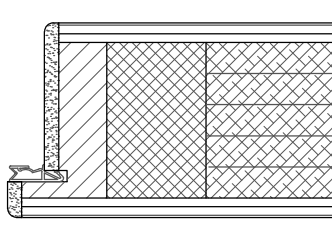


Türblatt stumpf mit Einfachfalz (alle Maße in mm)						
Türtyp	D	Fb	Ft	HKF	A	B
HW68	68	15	18	40,5	35	33

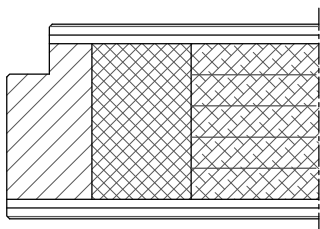
HW68 SH37



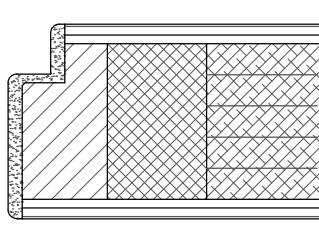
gefälzt mit Einleimer



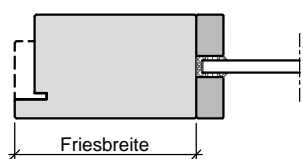
gefälzt mit PU-Kante



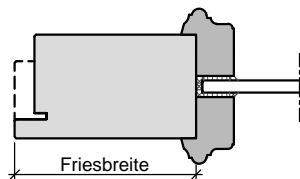
stumpf mit Einleimer



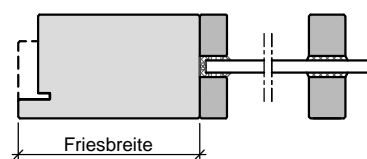
stumpf mit PU-Kante



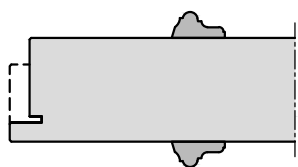
Lichtausschnitt mit flächenbündiger Glasleiste



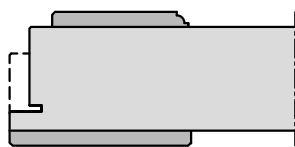
Lichtausschnitt mit profilierter Glasleiste



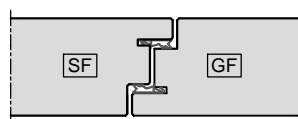
Lichtausschnitt mit aufgesetzter Sprosse



Türblatt mit aufgesetzter Massivholzleiste

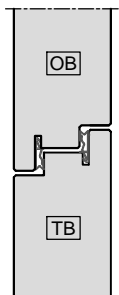


Türblatt mit Aufdopplung

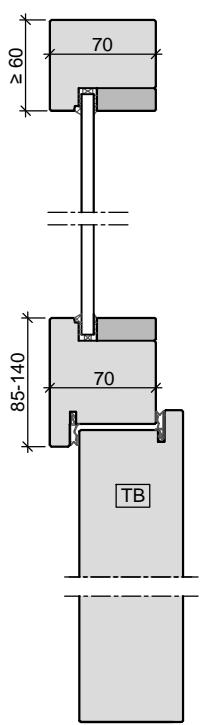


Mittelfuge Falz/Gegenfalz

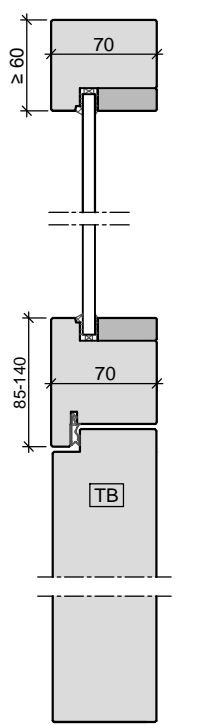
HW68 SH37



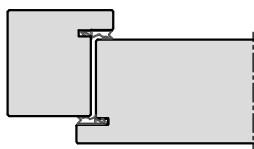
Oberblende
Falz/Gegenfalz



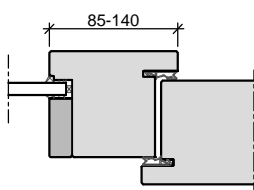
Oberlicht mit Kämpfer
Türblatt gefälzt
in Holzstockzarge



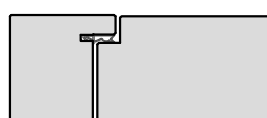
Oberlicht mit Kämpfer
Türblatt stumpf
in Holzstockzarge



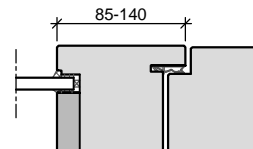
Holz- Stockzarge



Holz- Stockzarge
Seitenteil mit Kämpfer



Holz- Stockzarge



Holz- Stockzarge
Seitenteil mit Kämpfer

3.3.11 Schallhemmende Türen

HW68 SH42

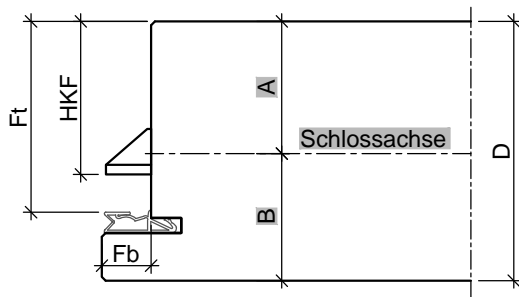
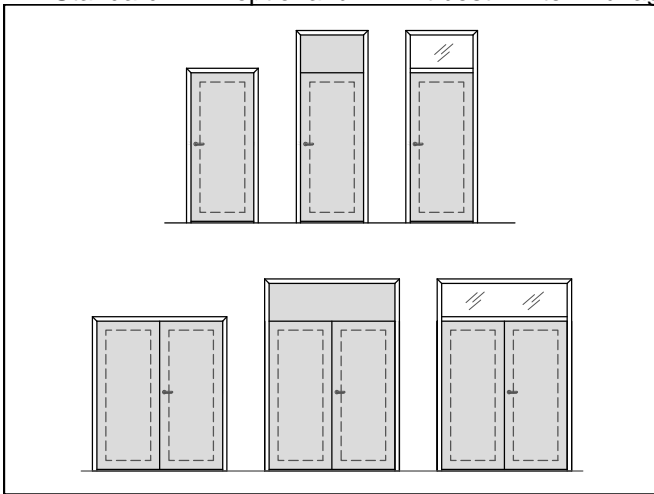
Baurichtmaß (B x H)	<ul style="list-style-type: none"> ◦ 1-flügelig: min. 500 x 1000 mm, max. 1500 x 2750 mm, 3500 mm mit Oberblende ◦ 2-flügelig: min. 1200 x 1000 mm, max. 2750 x 2750 mm, 3500 mm mit Oberblende
Ausführungsvariante	<ul style="list-style-type: none"> • 1-flügelig ◦ 2-flügelig ◦ mit Oberblende ◦ mit Oberlicht und Kämpferprofil
Türdicke	<ul style="list-style-type: none"> • ca. 68 mm
Gewicht	<ul style="list-style-type: none"> • Flächengewicht ab ca. 44 kg/m²
U-Wert	<ul style="list-style-type: none"> • 1,34 W/m²K ◦ 0,79 W/m²K (mit Thermo-Aufdoppelung; Türdicke 1-seitig +25 mm)
Türkonstruktion	<ul style="list-style-type: none"> • Holzwerkstofftür in Sandwichbauweise mit Rahmen, HDF Absperrung und Stabilisator
Zargenvariante	<ul style="list-style-type: none"> • in Holzstockzarge Typ HSZ (Ausführungsdetails in Kapitel 4.4) ◦ in feststehende Seitenteile und Verglasungswände (Ausführungsdetails in Kapitel 5)
Schallschutz nach VDI 3728 / DIN EN 4109 (Prüfwert)	<ul style="list-style-type: none"> • Schallschutzklasse 3 / 42 dB Rw ◦ höhere Schalldämmwerte mit Akustikaufdopplung möglich. (Siehe Kapitel 2.3)
Einbruchschutz nach DIN EN 1627	<ul style="list-style-type: none"> ◦ WK 1 / Widerstandsklasse "RC 1" ◦ WK 2 / Widerstandsklasse "RC 2" ◦ WK 3 / Widerstandsklasse "RC 3"
Klimaschutz nach DIN EN 1121	<ul style="list-style-type: none"> • Klasse II / Prüfklima "b" ◦ Klasse I / Prüfklima "a" ◦ Klasse III / Prüfklima "c"
Beanspruchungsgruppe nach RAL - RG 426 bzw. DIN EN 1192	<ul style="list-style-type: none"> • "S" / Klasse 3 ◦ "M" / Klasse 2 ◦ "E" / Klasse 4
Mittellage	<ul style="list-style-type: none"> • mehrlagige Spezialeinlage
Kantenausbildung	<ul style="list-style-type: none"> • Doppelfalz, flächenbündig einschlagend ◦ gefälzt mit Aufdeckdichtung
Türkanten	<ul style="list-style-type: none"> • Einleimer aus Massivholz ◦ angegossene PU-Kante (nur bei HPL-Oberfläche) weiß 9010, grau 7035 und schwarz 9005 Nur bei 1-flg. Türen, kein Doppelfalz (Andere Farben auf Anfrage)
Lichtausschnitt	<ul style="list-style-type: none"> ◦ mit Lichtausschnitt ◦ für VSG 16-20 mm mit Akustikfolie
Lichtausschnittarten	<ul style="list-style-type: none"> ◦ Friese mind. 120/120/120/120 mm (Friese oben/Bandkante/Schloßkante/Sockel) ◦ optional mit Sprossen ◦ Bullaugen / Sonderformen
Bodendichtung	<ul style="list-style-type: none"> • 2 Stück eingebaute absenkbare Bodendichtungen

3.3.11 Schallhemmende Türen

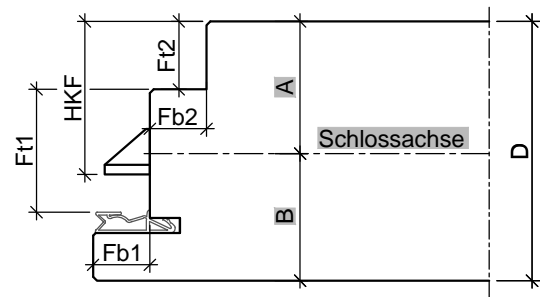
HW68 SH42

Schlösser	<ul style="list-style-type: none"> • mit Schlossvorrichtung nach Kundenangabe ◦ Standflügelverriegelung mit verdecktem Falztreibriegel ◦ eingebautes PZ Schloss / Dorn 65 mm (optional Dorn 80 mm) Klasse 3
Bänder	<ul style="list-style-type: none"> • 2 Stück eingebaute Bänder 3-dimensional verstellbar (optional 3 Stück) ◦ mit Bandvorrichtung nach Kundenangabe
Design&Stil	<ul style="list-style-type: none"> ◦ Leistenauflagen ◦ Aufdopplungen (Rahmen und Feld)
Sonderausstattung	<ul style="list-style-type: none"> ◦ Sicherheitsausstattung (Riegelkontakt, Magnetkontakt, E-Öffner, Kabelübergänge u.s.w.) ◦ Türspion ◦

• = Standard ◦ = optional bzw. mit bestimmten Auflagen möglich

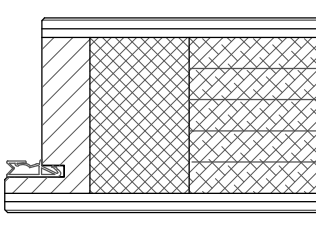


Türblatt gefälzt (alle Maße in mm)						
Türtyp	D	Fb	Ft	HKF	A	B
HW68	68	13	51	40,5	35	33

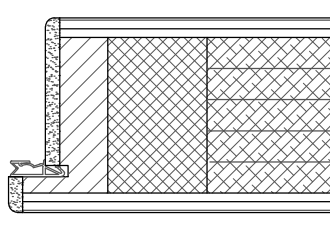


Türblatt mit Doppelfalz (alle Maße in mm)								
Türtyp	D	Fb1	Fb2	Ft1	Ft2	HKF	A	B
HW68	68	15	15	32	18	40,5	35	33

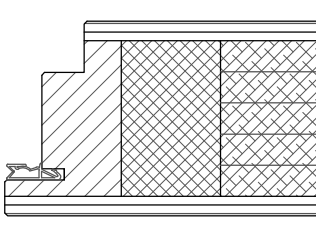
HW68 SH42



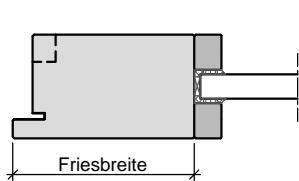
gefälzt mit Einleimer



gefälzt mit PU-Kante

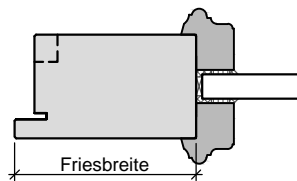


Doppelfalz mit Einleimer



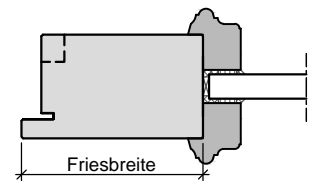
Friesbreite

Lichtausschnitt mit flächenbündiger Glasleiste



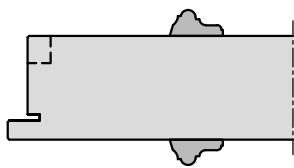
Friesbreite

Lichtausschnitt mit profilierter Glasleiste

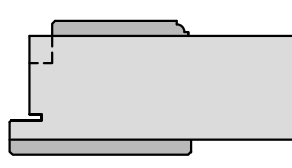


Friesbreite

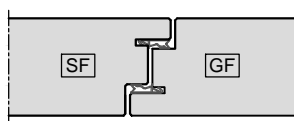
Lichtausschnitt mit profilierter Glasleiste



Türblatt mit aufgesetzter Massivholzleiste

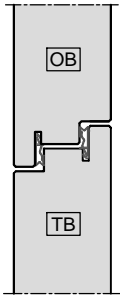


Türblatt mit Aufdopplung

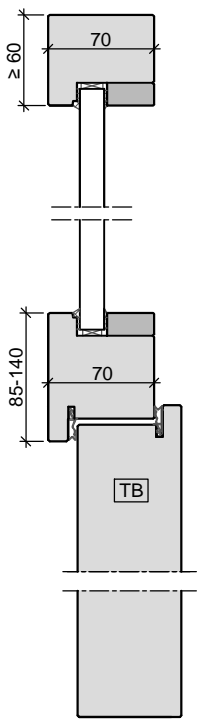


Mittelfuge Falz/Gegenfalz

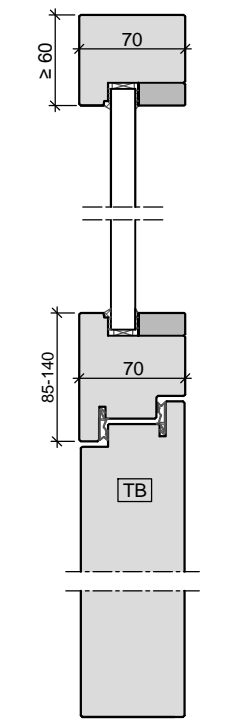
HW68 SH42



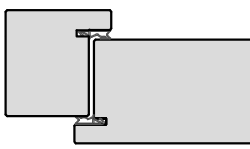
Oberblende
Falz/Gegenfalz



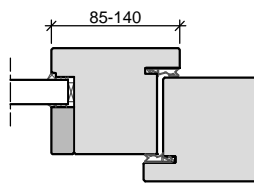
Oberlicht mit Kämpfer
Türblatt gefälzt
in Holzstockzarge



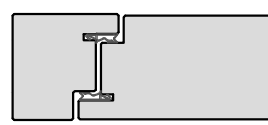
Oberlicht mit Kämpfer
Türblatt mit Doppelfalz
in Holzstockzarge



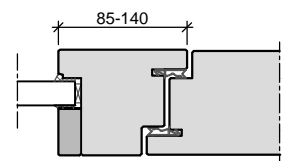
Holz- Stockzarge



Holz- Stockzarge
Seitenteil mit Kämpfer



Holz- Stockzarge



Holz- Stockzarge
Seitenteil mit Kämpfer

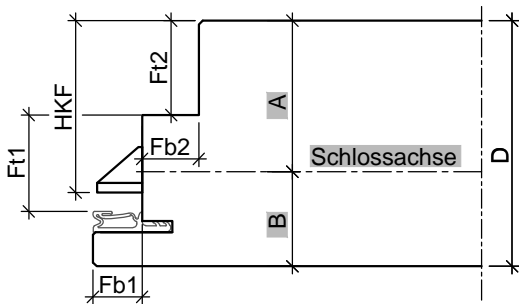
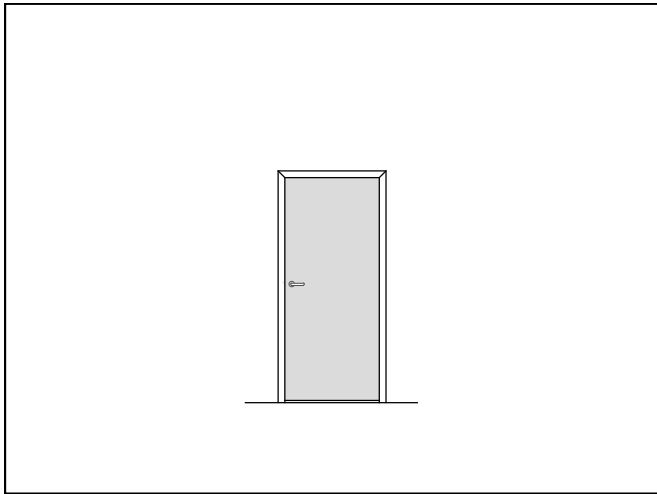
3.3.12 Schallhemmende Türen

HW71 SH47

Baurichtmaß (B x H)	◦ 1-flügelig: min. 500 x 1000 mm, max. 1375 x 2500 mm
Ausführungsvariante	• 1-flügelig
Türdicke	• ca. 71 mm
Gewicht	• Flächengewicht ab ca. 44 kg/m ²
U-Wert	• 1,34 W/m ² K ◦ 0,79 W/m ² K (mit Thermo-Aufdoppelung; Türdicke 1-seitig +25 mm)
Türkonstruktion	• Holzwerkstofftür in Sandwichbauweise mit Rahmen, HDF Absperrung und Stabilisator
Zargenvariante	◦ in Holzumfassungszarge Typ HOZ (Ausführungsdetails in Kapitel 4.2) ◦ in Holzblockzarge Typ HBZ (Ausführungsdetails in Kapitel 4.3) ◦ in Holzstockzarge Typ HSZ (Ausführungsdetails in Kapitel 4.4) ◦ in bauseitig beizustellende Stahlzargen gem. unseren Ausführungsangaben
Schallschutz nach VDI 3728 / DIN EN 4109 (Prüfwert)	• Schallschutzklasse 4 / 47 dB Rw
Einbruchschutz nach DIN EN 1627	◦ WK 1 / Widerstandsklasse "RC 1" ◦ WK 2 / Widerstandsklasse "RC 2" ◦ WK 3 / Widerstandsklasse "RC 3"
Klimaschutz nach DIN EN 1121	• Klasse II / Prüfklima "b" ◦ Klasse I / Prüfklima "a" ◦ Klasse III / Prüfklima "c"
Beanspruchungsgruppe nach RAL - RG 426 bzw. DIN EN 1192	• "S" / Klasse 3 ◦ "M" / Klasse 2 ◦ "E" / Klasse 4
Mittellage	• mehrlagige Spezialeinlage
Oberfläche	◦ Echtholz furniert (transparent lackiert oder gebeizt) ◦ Streichfähiges HDF weiß grundiert (optional roh) für bauseitig deckenden Anstrich ◦ Deckend lackiert (z.B. Weiß- oder Sondertöne nach RAL bzw. NCS) ◦ CPL beschichtet ca. 0,5 mm nach WESTAG-Auswahlkollektion ◦ HPL beschichtet 0,8 mm (Hersteller Getalit, Formica, Homopal, Fenix, Resopal, optional 1,2 mm oder 2,0 mm) nach jeweils gültiger Hersteller – Türenkollektion
Kantenausbildung	• Doppelfalz mit Aufdeckdichtung
Türkanten	• Einleimer aus Massivholz
Bodendichtung	• 2 Stück eingebaute absenkbare Bodendichtungen
Schlösser	• mit Schlossvorrichtung nach Kundenangabe ◦ eingebautes PZ Schloss / Dorn 65 mm (optional Dorn 80 mm) Klasse 3
Bänder	• mit Bandvorrichtung nach Kundenangabe
Sonderausstattung	◦ Sicherheitsausstattung (Riegelkontakt, Magnetkontakt, E-Öffner, Kabelübergänge u.s.w.) ◦ Türspion ◦

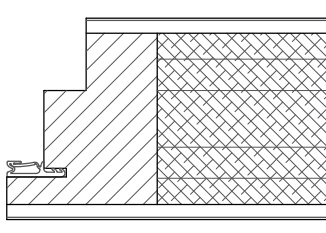
• = Standard ◦ = optional bzw. mit bestimmten Auflagen möglich

HW71 SH47

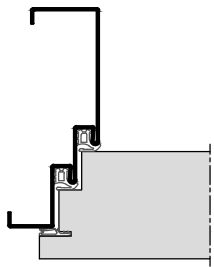


Türblatt mit Doppelfalz (alle Maße in mm)								
Türtyp	D	Fb1	Fb2	Ft1	Ft2	HKF	A	B
HW71	71	13	15	25,5	25,5	46	40,5	30,5

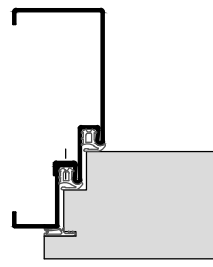
HW71 SH47



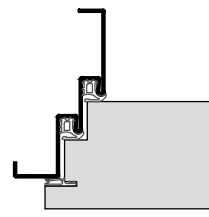
Doppelfalz mit Einleimer



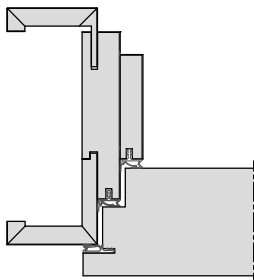
Stahl-Umfassungszarge



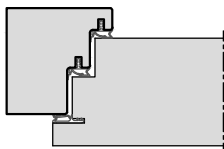
2-teilige
Stahlfassungszarge



Stahl-Eckzarge



Holz-Objektzarge



Holz-Stockzarge

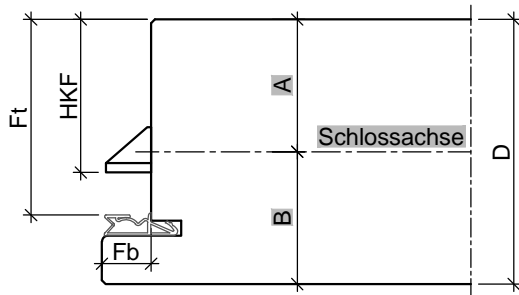
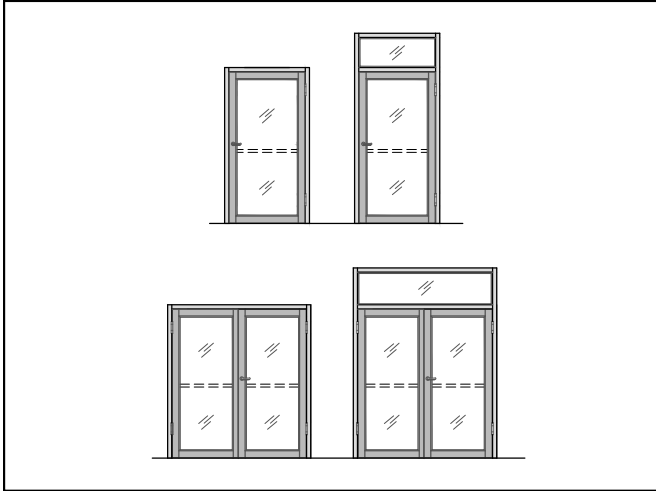
3.3.13 Schallhemmende Türen

HR70 SH32 - SH37

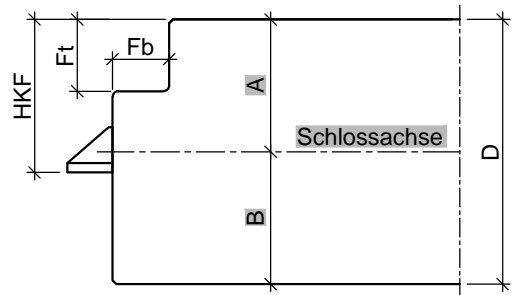
Baurichtmaß (B x H)	<ul style="list-style-type: none"> ◦ 1-flügelig: min. 500 x 1000 mm, max. 1500 x 3000 mm, 4000 mm mit Oberlicht ◦ 2-flügelig: min. 1200 x 1000 mm, max. 2750 x 3000 mm, 4000 mm mit Oberlicht
Ausführungsvariante	<ul style="list-style-type: none"> • 1-flügelig ◦ 2-flügelig ◦ mit Oberlicht und Kämpferprofil
Türflügelsonderform	<ul style="list-style-type: none"> ◦ Segmentbogen ◦ Rundbogen ◦ oben abgeschrägt
Türdicke	<ul style="list-style-type: none"> • ca. 70 mm ◦ ca. 90 mm
Gewicht	<ul style="list-style-type: none"> • in Abhängigkeit von Holz- und/oder Glasart
Türkonstruktion	<ul style="list-style-type: none"> • Holzrahmentür in Massivholzbauweise
Zargenvariante	<ul style="list-style-type: none"> • in Holzstockzarge Typ HSZ (Ausführungsdetails in Kapitel 4.4) ◦ in feststehende Seitenteile und Verglasungswände (Ausführungsdetails in Kapitel 5)
Schallschutz nach VDI 3728 / DIN EN 4109 (Prüfwert)	<ul style="list-style-type: none"> • Schallschutzklasse 1 / 32 dB Rw ◦ Schallschutzklasse 2 / 37 dB Rw
Klimaschutz nach DIN EN 1121	<ul style="list-style-type: none"> • Klasse II / Prüfklima "b" ◦ Klasse I / Prüfklima "a"
Massivholz-Oberflächen	<ul style="list-style-type: none"> ◦ transparent lackiert (optional gebeizt) ◦ Deckend lackiert (z.B. Weißlack oder RAL- deckend lackiert nach RAL oder NCS-Farbangabe) ◦ streichfähig, grundiert (optional roh) ◦ HPL beschichtet 0,8 mm (Hersteller Getalit, Formica, Homapal, Fenix, Resopal, optional 1,2 mm) nach jeweils gültiger Hersteller – Türenkollektion (Falzbereich farblich passend RAL-lackiert)
Kantenausbildung	<ul style="list-style-type: none"> • stumpf einschlagend, mit Leibungsfalz ◦ Falz/Gegenfalz (Mittelfuge bei 2-flügelig) ◦ gefälzt mit Aufdeckdichtung
Türkanten	<ul style="list-style-type: none"> • Massivholz
Lichtausschnitt	<ul style="list-style-type: none"> • als Massivholzrahmentür für Glasart 8 - 32 mm
Lichtausschnittarten	<ul style="list-style-type: none"> • Friese mind. 90/90/90/90 mm (max. 140 mm) (Friese oben/Bandkante/Schloßkante/Sockel) ◦ optional mit Sprossen
Bodendichtung	<ul style="list-style-type: none"> • 1 Stück eingebaute absenkbare Bodendichtung
Schlösser	<ul style="list-style-type: none"> • eingebautes Rohrahmenschloss Dorn 45 mm / Entf. 92 mm ◦ Standflügelverriegelung mit verdecktem Falztreibriegel
Bänder	<ul style="list-style-type: none"> • 2 Stück eingebaute Bänder 3-dimensional verstellbar (optional 3 Stück) ◦ 2 Stück verdeckt liegende Bänder 3-dimensional verstellbar (optional 3 Stück)
Design&Stil	<ul style="list-style-type: none"> ◦ Füllungen ◦ profilierte Glashalteleisten
Sonderausstattung	<ul style="list-style-type: none"> ◦ Sicherheitsausstattung (Riegelkontakt, Magnetkontakt, E-Öffner, Kabelübergänge u.s.w.)

HR70 SH32 - SH37

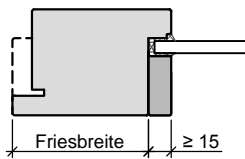
• = Standard ◦ = optional bzw. mit bestimmten Auflagen möglich



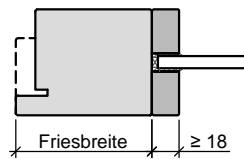
Türblatt gefälzt (alle Maße in mm)						
Türtyp	D	Fb	Ft	HKF	A	B
HR70	70	13	51	40,5	35	35



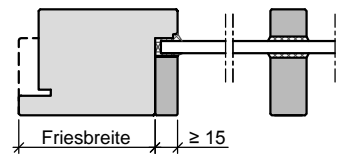
Türblatt stumpf mit Einfachfalz (alle Maße in mm)						
Türtyp	D	Fb	Ft	HKF	A	B
HR70	70	15	19	40,5	35	35



Lichtausschnitt mit einseitiger Glasleiste



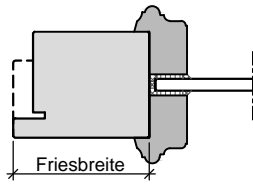
Lichtausschnitt mit beidseitiger Glasleiste



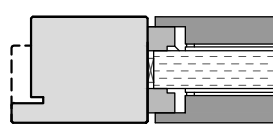
Lichtausschnitt mit aufgesetzter Sprosse

3.3.13 Schallhemmende Türen

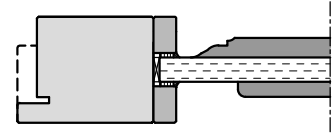
HR70 SH32 - SH37



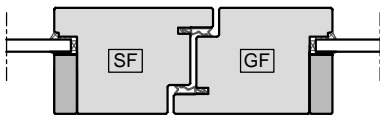
Lichtausschnitt mit
profilierter Glasleiste



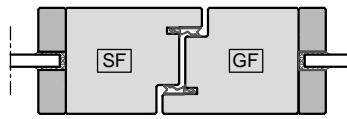
Lichtausschnitt mit Füllungsplatte
wahlweise flächenbündig



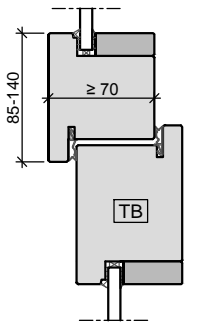
Lichtausschnitt mit Füllungsplatte
wahlweise mit Aufdopplungen



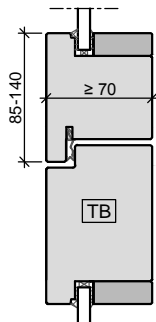
Mittelfuge mit einseitiger Glasleiste



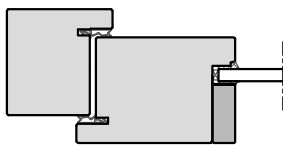
Mittelfuge mit beidseitiger Glasleiste



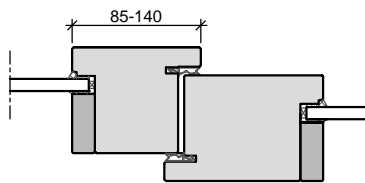
Oberlicht mit Kämpfer
Türblatt gefälzt



Oberlicht mit Kämpfer
Türblatt stumpf

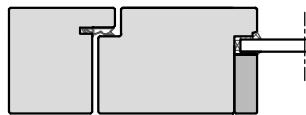


Holz- Stockzarge

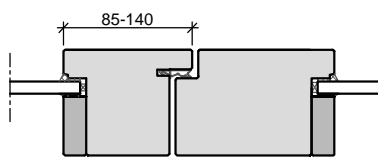


Holz- Stockzarge
Anschluss Seitenteil mit Kämpfer

HR70 SH32 - SH37



Holz- Stockzarge



Holz- Stockzarge
Anschluss Seitenteil mit Kämpfer

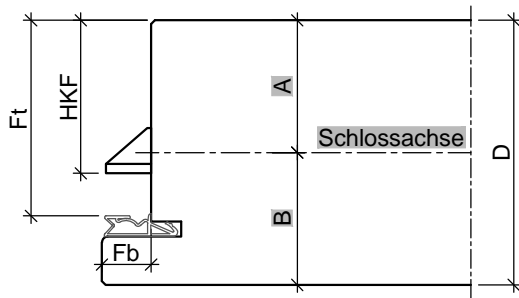
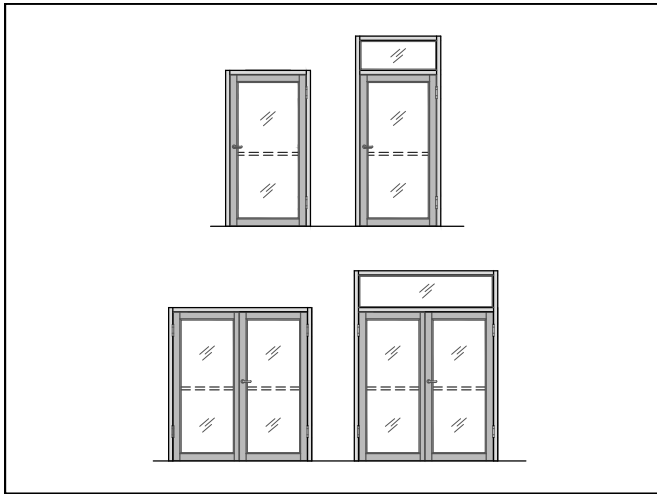
3.3.14 Schallhemmende Türen

HR70 SH42

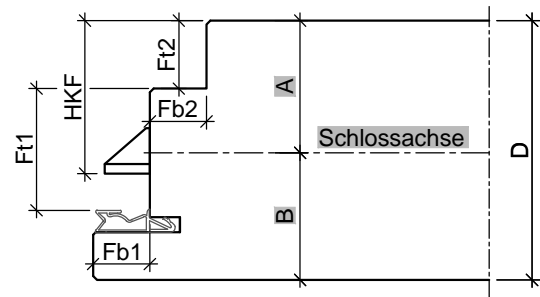
Baurichtmaß (B x H)	<ul style="list-style-type: none"> ◦ 1-flügelig: min. 500 x 1000 mm, max. 1500 x 3000 mm, 4000 mm mit Oberlicht ◦ 2-flügelig: min. 1200 x 1000 mm, max. 2750 x 3000 mm, 4000 mm mit Oberlicht
Ausführungsvariante	<ul style="list-style-type: none"> • 1-flügelig ◦ 2-flügelig ◦ mit Oberlicht und Kämpferprofil
Türflügelsonderform	<ul style="list-style-type: none"> ◦ Segmentbogen ◦ Rundbogen ◦ oben abgeschrägt
Türdicke	<ul style="list-style-type: none"> • ca. 70 mm ◦ ca. 90 mm
Gewicht	<ul style="list-style-type: none"> • in Abhängigkeit von Holz- und/oder Glasart
Türkonstruktion	<ul style="list-style-type: none"> • Holzrahmentür in Massivholzbauweise
Zargenvariante	<ul style="list-style-type: none"> • in Holzstockzarge Typ HSZ (Ausführungsdetails in Kapitel 4.4) ◦ in feststehende Seitenteile und Verglasungswände (Ausführungsdetails in Kapitel 5)
Schallschutz nach VDI 3728 / DIN EN 4109 (Prüfwert)	<ul style="list-style-type: none"> • Schallschutzklasse 3 / 42 dB Rw
Klimaschutz nach DIN EN 1121	<ul style="list-style-type: none"> • Klasse II / Prüfklima "b" ◦ Klasse I / Prüfklima "a"
Massivholz-Oberflächen	<ul style="list-style-type: none"> ◦ transparent lackiert (optional gebeizt) ◦ Deckend lackiert (z.B. Weißlack oder RAL- deckend lackiert nach RAL oder NCS-Farbangabe) ◦ streichfähig, grundiert (optional roh) ◦ HPL beschichtet 0,8 mm (Hersteller Getalit, Formica, Homapal, Fenix, Resopal, optional 1,2 mm) nach jeweils gültiger Hersteller – Türenkollektion (Falzbereich farblich passend RAL-lackiert)
Kantenausbildung	<ul style="list-style-type: none"> • Doppelfalz, flächenbündig einschlagend
Türkanten	<ul style="list-style-type: none"> • Massivholz
Lichtausschnitt	<ul style="list-style-type: none"> • als Massivholzrahmentür für Glasart 16 - 36 mm
Lichtausschnittarten	<ul style="list-style-type: none"> • Friese mind. 90/90/90/90 mm (max. 140 mm) (Friese oben/Bandkante/Schloßkante/Socket) ◦ optional mit Sprossen
Bodendichtung	<ul style="list-style-type: none"> • 2 Stück eingebaute absenkbare Bodendichtungen
Schlösser	<ul style="list-style-type: none"> • eingebautes Rohrahmenschloss Dorn 45 mm / Entf. 92 mm ◦ Standflügelverriegelung mit verdecktem Falztreibriegel
Bänder	<ul style="list-style-type: none"> • 2 Stück eingebaute Bänder 3-dimensional verstellbar (optional 3 Stück)
Design&Stil	<ul style="list-style-type: none"> ◦ Füllungen ◦ profilierte Glashalteleisten
Sonderausstattung	<ul style="list-style-type: none"> ◦ Sicherheitsausstattung (Riegelkontakt, Magnetkontakt, E-Öffner, Kabelübergänge u.s.w.) ◦

• = Standard ◦ = optional bzw. mit bestimmten Auflagen möglich

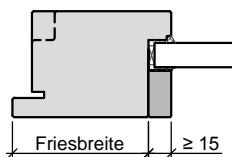
HR70 SH42



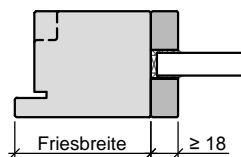
Türblatt gefälzt (alle Maße in mm)						
Türtyp	D	Fb	Ft	HKF	A	B
HR70	70	13	51	40,5	35	35



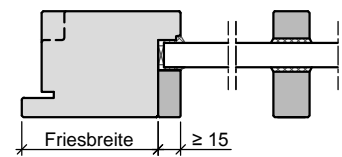
Türblatt mit Doppelfalz (alle Maße in mm)								
Türtyp	D	Fb1	Fb2	Ft1	Ft2	HKF	A	B
HR70	70	15	15	32	19	40,5	35	35



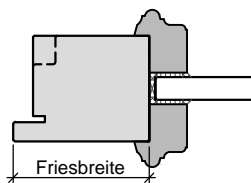
Lichtausschnitt mit einseitiger Glasleiste



Lichtausschnitt mit beidseitiger Glasleiste



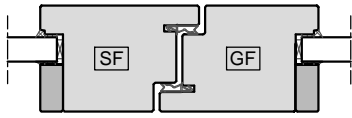
Lichtausschnitt mit aufgesetzter Sprosse



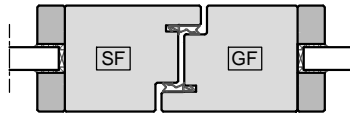
Lichtausschnitt mit profilierter Glasleiste

3.3.14 Schallhemmende Türen

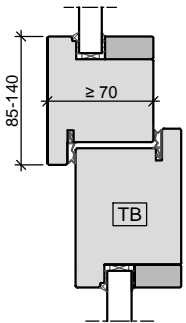
HR70 SH42



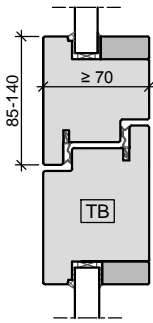
Mittelfuge mit einseitiger Glasleiste



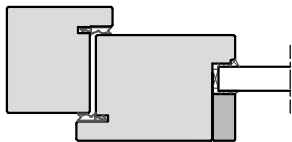
Mittelfuge mit beidseitiger Glasleiste



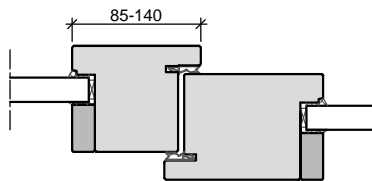
Oberlicht mit Kämpfer
Türblatt gefälzt



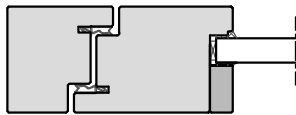
Oberlicht mit Kämpfer
Türblatt Doppelfalz



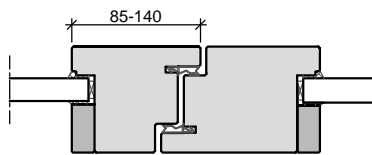
Holz- Stockzarge



Holz- Stockzarge
Anschluss Seitenteil mit Kämpfer



Holz- Stockzarge



Holz- Stockzarge
Anschluss Seitenteil mit Kämpfer