

--	--

<b>3. Türen</b>	2
3.2.3 HW65	2

HW65

Baurichtmaß (B x H)	<ul style="list-style-type: none"> <li>◦ 1-flügelig: min. 500 x 1000 mm, max. 1350 x 2500 mm, 3000 mm mit Oberblende</li> <li>◦ 2-flügelig: min. 1200 x 1000 mm, max. 2500 x 2500 mm, 3000 mm mit Oberblende</li> </ul>
Ausführungsvarianten	<ul style="list-style-type: none"> <li>• 1-flügelig</li> <li>◦ 2-flügelig</li> <li>◦ mit Oberblende</li> <li>◦ mit Oberlicht und Kämpferprofil</li> </ul>
Türdicke	• ca. 65 mm
Gewicht	• Flächengewicht ab ca. 44 kg/m²
U-Wert	• 1,45 W/m²K
Türkonstruktion	• Holzwerkstofftür in Sandwichbauweise mit Rahmen, HDF Absperrung und Stabilisator
Zargenvariante	<ul style="list-style-type: none"> <li>◦ in Holzumfassungszarge Typ HOZ (Ausführungsdetails in Kapitel 4.2)</li> <li>◦ in Holzblockzarge Typ HBZ (Ausführungsdetails in Kapitel 4.3)</li> <li>◦ in Holzstockzarge Typ HSZ (Ausführungsdetails in Kapitel 4.4)</li> <li>◦ in bauseitig beizustellende Stahlzargen gem. unseren Ausführungsangaben</li> </ul>
Klimaschutz nach DIN EN 1121	<ul style="list-style-type: none"> <li>• Klasse II / Prüfklima "b"</li> <li>◦ Klasse I / Prüfklima "a"</li> <li>◦ Klasse III / Prüfklima "c"</li> </ul>
Beanspruchungsgruppe nach RAL - RG 426 bzw. DIN EN 1192	<ul style="list-style-type: none"> <li>• "S" / Klasse 3</li> <li>◦ "M" / Klasse 2</li> <li>◦ "E" / Klasse 4</li> </ul>
Mittellage	• Vollspaneinlage
Oberfläche	<ul style="list-style-type: none"> <li>◦ Echtholz furniert (transparent lackiert oder gebeizt)</li> <li>◦ Streichfähiges HDF weiß grundiert (optional roh) für bauseitig deckenden Anstrich</li> <li>◦ Deckend lackiert (z.B. Weiß- oder Sondertöne nach RAL bzw. NCS)</li> <li>◦ CPL beschichtet ca. 0,5 mm nach WESTAG-Auswahlkollektion</li> <li>◦ HPL beschichtet 0,8 mm (Hersteller Getalit, Formica, Homapal, Fenix, Resopal, optional 1,2 mm oder 2,0 mm) nach jeweils gültiger Hersteller – Türenkollektion</li> </ul>
Kantenausbildung	<ul style="list-style-type: none"> <li>• gefälzt mit Aufdeckdichtung</li> <li>◦ gefälzt</li> </ul>

HW65

- Doppelfalz
- stumpf einschlagend, mit Leibungsfalz
- Falz/Gegenfalz (Mittelfuge bei 2-flügelig)
- Falz/Gegenfalz (zur Oberblende)
- Türkanten 2-seitig, ca. 2,5 mm angefast (Kita GUV-Richtlinie)

Türkanten

- Einleimer aus Massivholz
- angegossene PU-Kante (nur bei HPL-Oberfläche)  
weiß 9010, grau 7035 und schwarz 9005  
Nur bei 1-flg. Türen, kein Doppelfalz  
(Andere Farben auf Anfrage)

Lichtausschnitt

- mit Lichtausschnitt

Lichtausschnittarten

- Friese mind. 120/120/120/120 mm  
(Friese oben/Bandkante/Schloßkante/Sockel)
- optional mit Sprossen
- Bullaugen / Sonderformen

Bodendichtung

- vorgerichtet für absenkable Bodendichtung nach Kundenangabe
- 1 Stück eingebaute absenkable Bodendichtung

Schlösser

- mit Schlossvorrichtung nach Kundenangabe
- Standflügelverriegelung mit Kantenriegel
- Standflügelverriegelung mit verdecktem Falztreibriegel
- eingebaute Mehrfachverriegelung 3-fach oder 5-fach

Bänder

- mit Bandvorrichtung nach Kundenangabe

Design&Stil

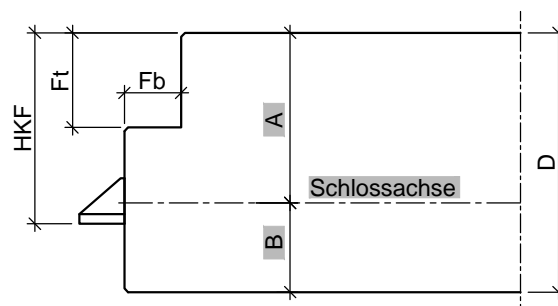
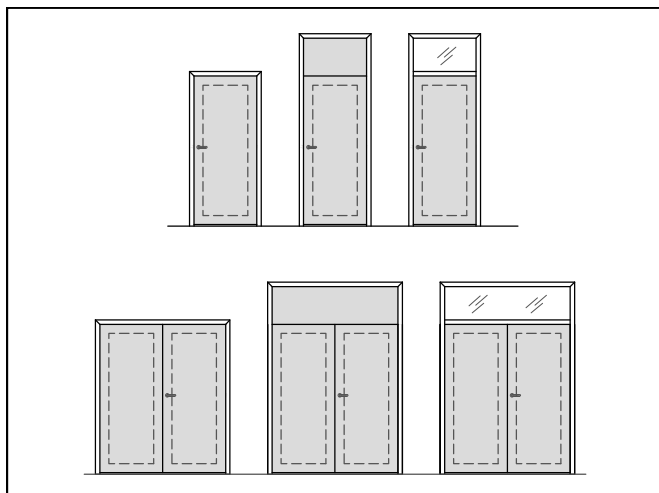
- Füllungen
- Leistenauflagen
- Aufdopplungen (Rahmen und Feld)

Sonderausstattung

- Sicherheitsausstattung (Riegelkontakt, Magnetkontakt, E-Öffner, Kabelübergänge u.s.w.)
- Türspion
- Lüftungsschlitze nach Kundenangabe
- 

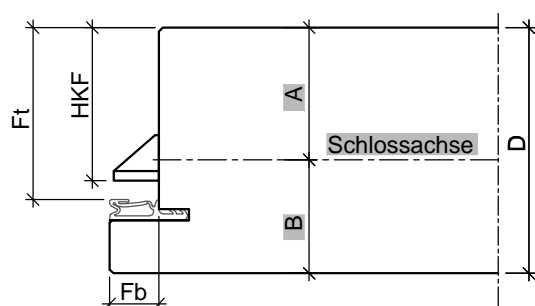
• = Standard ◦ = optional bzw. mit bestimmten Auflagen möglich

HW65



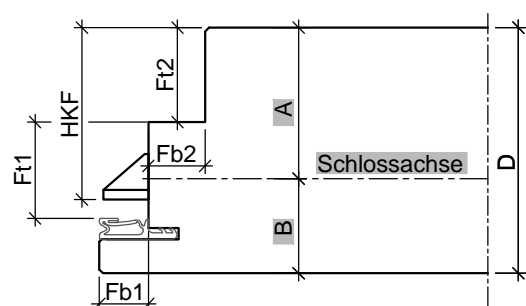
Türblatt stumpf mit Einfachfalz (alle Maße in mm)

Türtyp	D	Fb	Ft	HKF	A	B
HW65	65	15	25	50,5	45	20



Türblatt gefälzt (alle Maße in mm)

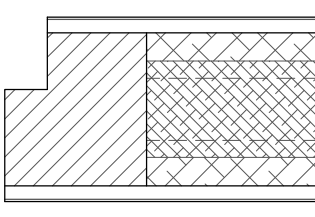
Türtyp	D	Fb	Ft	HKF	A	B
HW65	65	13	45,5	40,5	35	30



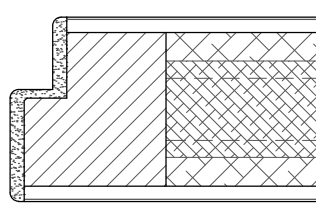
Türblatt mit Doppelfalz (alle Maße in mm)

Türtyp	D	Fb1	Fb2	Ft1	Ft2	HKF	A	B
HW65	65	13	15	25,5	25	45,5	40	25

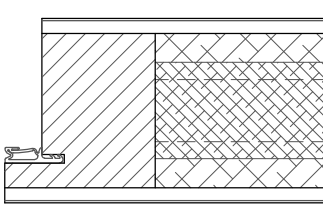
HW65



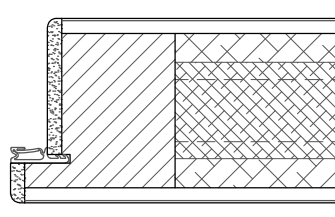
stumpf mit Einleimer



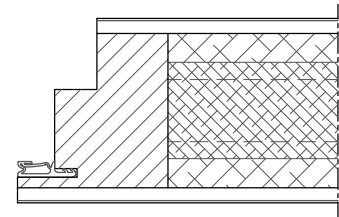
stumpf mit PU-Kante



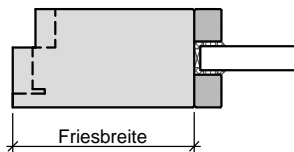
gefälzt mit Einleimer



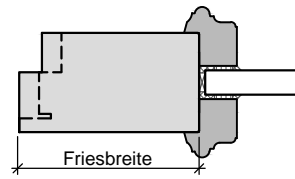
gefälzt mit PU-Kante



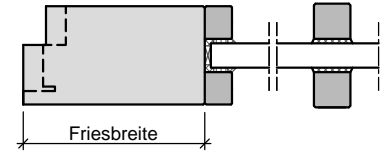
Doppelfalz mit Einleimer



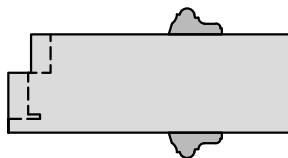
Lichtausschnitt mit  
flächenbündiger Glasleiste



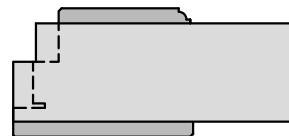
Lichtausschnitt mit  
profilierter Glasleiste



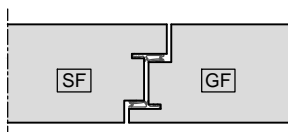
Lichtausschnitt mit  
aufgesetzter Sprosse



Türblatt mit aufgesetzter  
Massivholzleiste

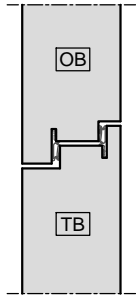


Türblatt mit Aufdopplung

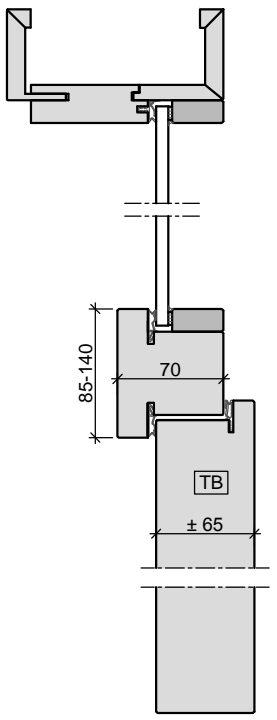


Mittelfuge  
Falz/Gegenfalz

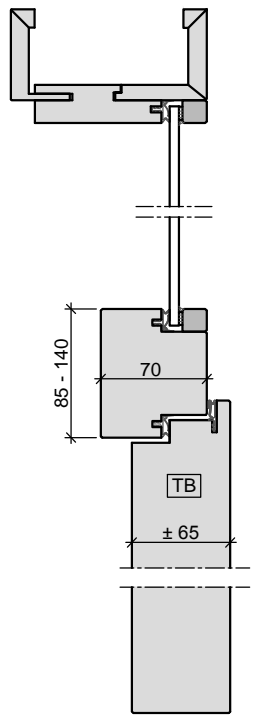
HW65



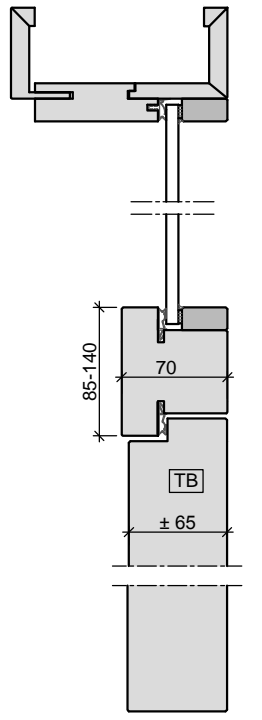
Oberblende  
Falz/Gegenfalz



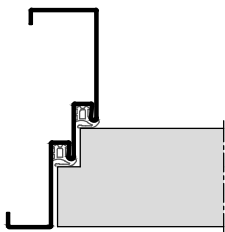
Oberlicht mit Kämpfer  
Türblatt gefälzt  
in Holzobjektzarge



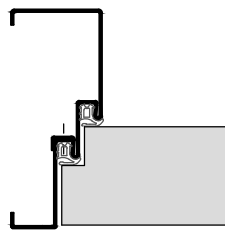
Oberlicht mit Kämpfer  
Türblatt Doppelfalz aufliegend  
in Holzobjektzarge



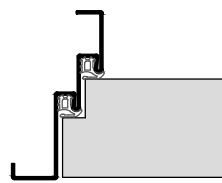
Oberlicht mit Kämpfer  
Türblatt stumpf mit Leibungsfalz  
in Holzobjekt-/Holzblockzarge



Stahl-Umfassungszarge

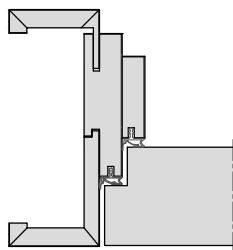


2-teilige  
Stahlumfassungszarge

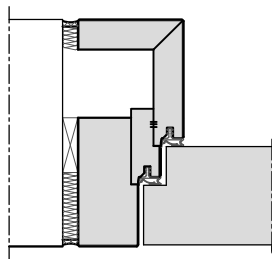


Stahl-Eckzarge

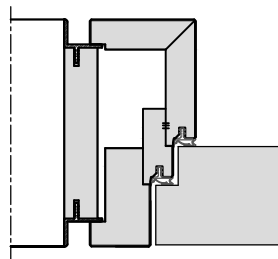
HW65



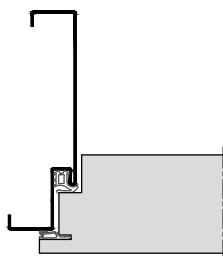
Holz-Objektzarge



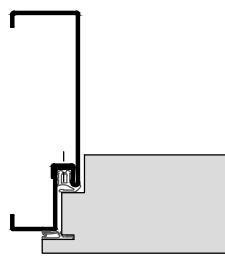
Holz-Blockzarge



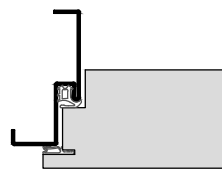
Holz-Blockzarge  
mit Alu-Schattennut



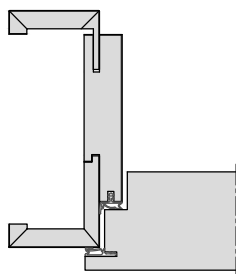
Stahl-Umfassungszarge



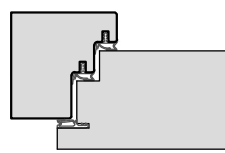
2-teilige  
Stahlumfassungszarge



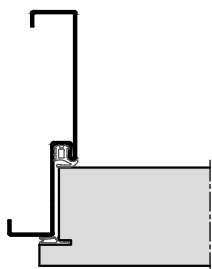
Stahl-Eckzarge



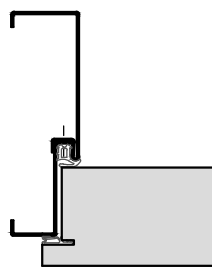
Holz-Objektzarge



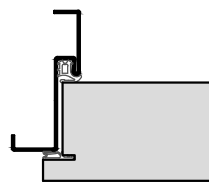
Holz-Stockzarge



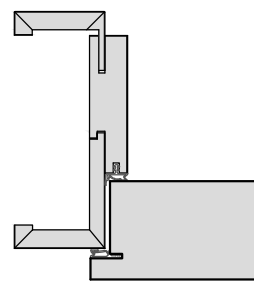
Stahl-Umfassungszarge



2-teilige  
Stahlumfassungszarge



Stahl-Eckzarge



Holz-Objektzarge