

<b>3. Türen</b> .....	2
3.2.2 HW50-54 .....	2

HW50-54

Baurichtmaß (B x H)	<ul style="list-style-type: none"><li>◦ 1-flügelig: min. 500 x 1000 mm, max. 1350 x 2750 mm, 3500 mm mit Oberblende</li><li>◦ 2-flügelig: min. 1200 x 1000 mm, max. 2750 x 2750 mm, 3500 mm mit Oberblende</li></ul>
Ausführungsvarianten	<ul style="list-style-type: none"><li>• 1-flügelig</li><li>◦ 2-flügelig</li><li>◦ mit Oberblende</li><li>◦ mit Oberlicht und Kämpferprofil</li></ul>
Türdicke	<ul style="list-style-type: none"><li>• ca. 50 mm</li><li>◦ ca. 54 mm</li></ul>
Gewicht	<ul style="list-style-type: none"><li>• Flächengewicht ab ca. 27 kg/m<sup>2</sup></li></ul>
U-Wert	<ul style="list-style-type: none"><li>• 1,65 W/m<sup>2</sup>K</li><li>◦ 0,88 W/m<sup>2</sup>K (mit Thermo-Aufdoppelung; Türdicke 1-seitig +25 mm)</li></ul>
Zargenvariante	<ul style="list-style-type: none"><li>◦ in Holzumfassungszarge Typ HOZ (Ausführungsdetails in Kapitel 4.2)</li><li>◦ in Holzblockzarge Typ HBZ (Ausführungsdetails in Kapitel 4.3)</li><li>◦ in Holzstockzarge Typ HSZ (Ausführungsdetails in Kapitel 4.4)</li><li>◦ in feststehende Seitenteile und Verglasungswände (Ausführungsdetails in Kapitel 5)</li><li>◦ in bauseitig beizustellende Stahlzargen gem. unseren Ausführungsangaben</li></ul>
Klimaschutz nach DIN EN 1121	<ul style="list-style-type: none"><li>• Klasse II / Prüfklima "b"</li><li>◦ Klasse I / Prüfklima "a"</li><li>◦ Klasse III / Prüfklima "c"</li></ul>
Beanspruchungsgruppe nach RAL - RG 426 bzw. DIN EN 1192	<ul style="list-style-type: none"><li>• "M" / Klasse 2</li><li>◦ "S" / Klasse 3</li><li>◦ "E" / Klasse 4</li></ul>
Mittellage	<ul style="list-style-type: none"><li>• Vollspaneinlage</li></ul>
Oberfläche	<ul style="list-style-type: none"><li>◦ Echtholz furniert (transparent lackiert oder gebeizt)</li><li>◦ Streichfähiges HDF weiß grundiert (optional roh) für bauseitig deckenden Anstrich</li><li>◦ Deckend lackiert (z.B. Weiß- oder Sondertöne nach RAL bzw. NCS)</li><li>◦ CPL beschichtet ca. 0,5 mm nach WESTAG-Auswahlkollektion</li><li>◦ HPL beschichtet 0,8 mm (Hersteller Getalit, Formica, Homopal, Fenix, Resopal, optional 1,2 mm oder 2,0 mm) nach jeweils gültiger Hersteller – Türenkollektion</li></ul>
Kantenausbildung	<ul style="list-style-type: none"><li>• gefälzt</li></ul>

HW50-54

- ungefälzt (stumpf einschlagend)
- stumpf einschlagend, mit Leibungsfalz
- Falz/Gegenfalz (Mittelfuge bei 2-flügelig)
- Falz/Gegenfalz und Schlagleiste (Mittelfuge bei 2-flügelig)
- Falz/Gegenfalz (zur Oberblende)
- Türkanten 2-seitig, ca. 2,5 mm angefast (Kita GUV-Richtlinie)

**Türkanten**

- Einleimer aus Massivholz
- angegossene PU-Kante (nur bei HPL-Oberfläche)  
weiß 9010, grau 7035 und schwarz 9005  
(Andere Farben auf Anfrage)
- angeleimte ABS Kante (nur bei stumpfen Türen)
- verdeckter Massivholz-Anleimer (2-seitig oder 3-seitig)
- Folierte Kanten (bis 50 mm Türstärke)
- Furnierte Kanten, Folienkante oben (bis 50 mm Türstärke)

**Lichtausschnitt**

- mit Lichtausschnitt

**Lichtausschnittarten**

- Friese mind. 120/120/120/120 mm  
(Friese oben/Bandkante/Schloßkante/Sockel)
- optional mit Sprossen
- Bullaugen / Sonderformen

**Bodendichtung**

- vorgerichtet für absenkbare Bodendichtung nach Kundenangabe
- 1 Stück eingebaute absenkbare Bodendichtung

**Schlösser**

- mit Schlossvorrichtung nach Kundenangabe
- Standflügelverriegelung mit verdecktem Falztreibriegel
- eingebaute Mehrfachverriegelung 3-fach oder 5-fach

**Bänder**

- mit Bandvorrichtung nach Kundenangabe

**Design&Stil**

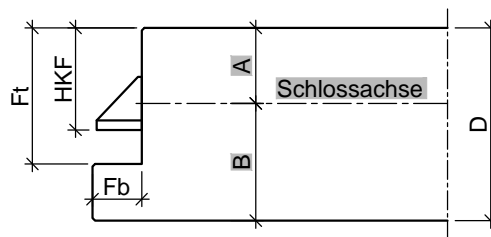
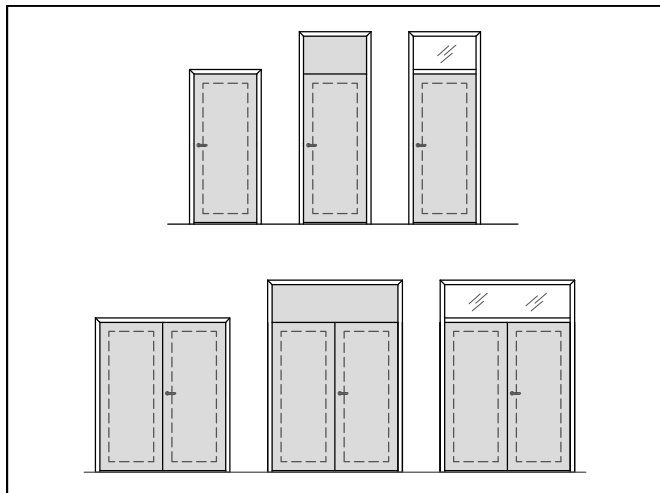
- Füllungen
- Leistenauflagen
- Aufdopplungen (Rahmen und Feld)

**Sonderausstattung**

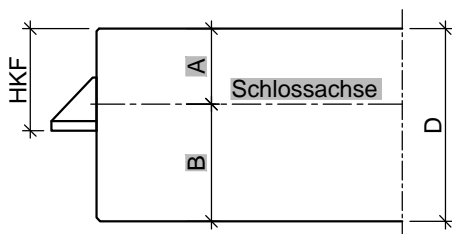
- Sicherheitsausstattung (Riegelkontakt, Magnetkontakt, E-Öffner, Kabelübergänge u.s.w.)
- Türspion
- Lüftungsschlitze nach Kundenangabe
- 

• = Standard ◦ = optional bzw. mit bestimmten Auflagen möglich

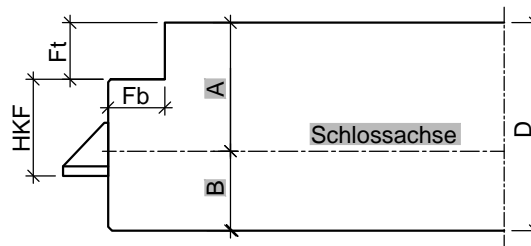
HW50-54



Türblatt mit Einfachfalz (alle Maße in mm)						
Türtyp	D	Fb	Ft	HKF	A	B
HW50	50	13	36	27	20	30
HW54	54	13	36	27	20	34

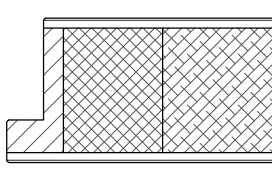


Türblatt ungefälzt, stumpf (alle Maße in mm)					
Türtyp	D	HKF	A	B	
HW50	50	27	20	30	

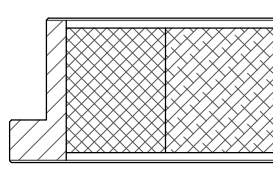


Türblatt stumpf mit Zusatzfalz (alle Maße in mm)						
Türtyp	D	Fb	Ft	HKF	A	B
HW54	54	15	15	25,5	34	20

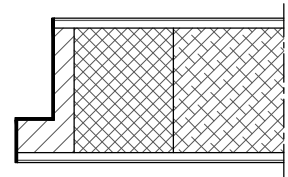
HW50-54



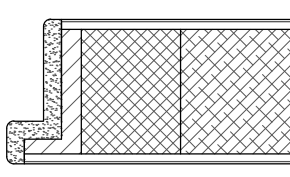
gefälzt mit Einleimer



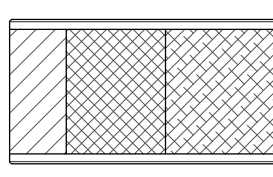
gefälzt mit verdecktem Anleimer



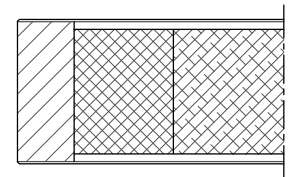
gefälzt mit  
Furnier/ Folien-Kante



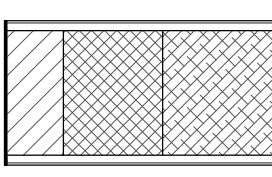
gefälzt mit PU-Kante



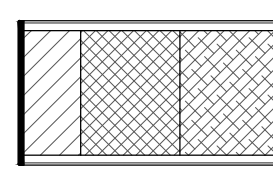
stumpf mit Einleimer



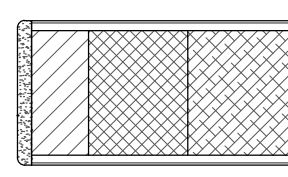
stumpf mit verdecktem Anleimer



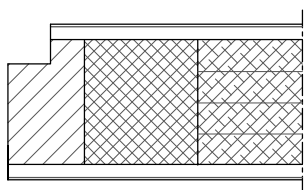
stumpf mit  
Furnier/ Folien-Kante



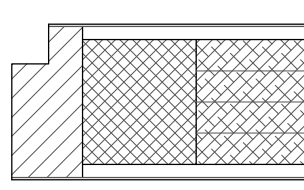
stumpf mit ABS-Kante



stumpf mit PU-Kante



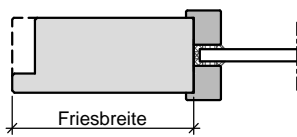
stumpf mit Leibungsfalz  
mit Einleimer



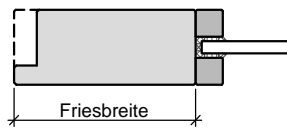
stumpf mit Leibungsfalz  
mit Anleimer

### 3.2.2 3. Türen

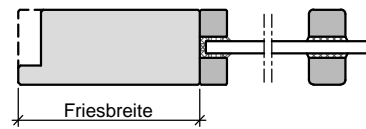
HW50-54



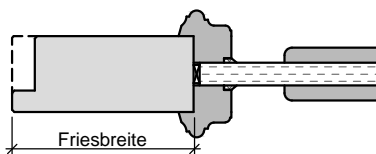
Lichtausschnitt mit aufliegender Glasleiste



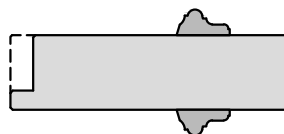
Lichtausschnitt mit flächenbündiger Glasleiste



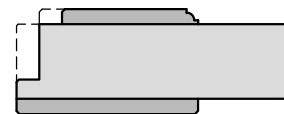
Lichtausschnitt mit aufgesetzter Sprosse



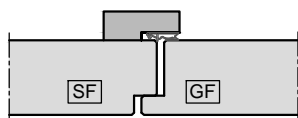
Füllungsplatte mit profilierter Glasleiste wahlweise mit Aufdopplung



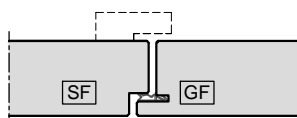
Türblatt mit aufgesetzter Massivholzleiste



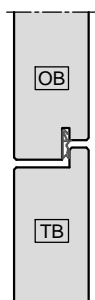
Türblatt mit Aufdopplung



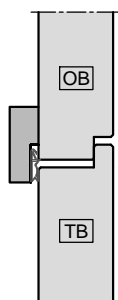
Mittelfuge mit Schlagleiste



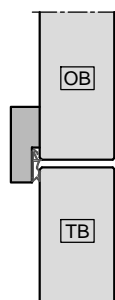
Mittelfuge mit Dichtung Schlagleiste optional



Oberblende gefälzt mit Dichtung

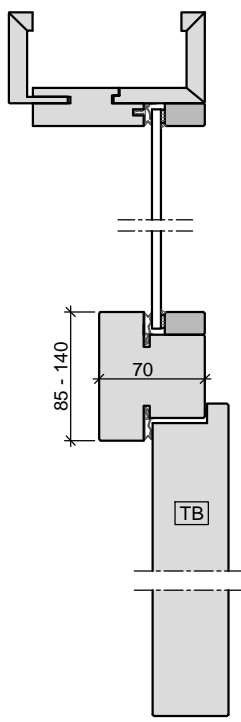


Oberblende gefälzt mit Schlagleiste

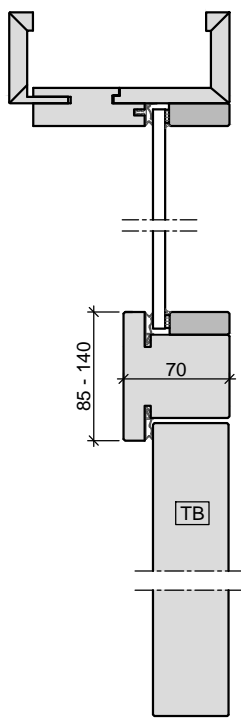


Oberblende stumpf mit Schlagleiste

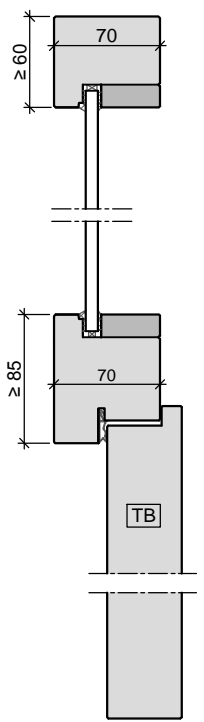
HW50-54



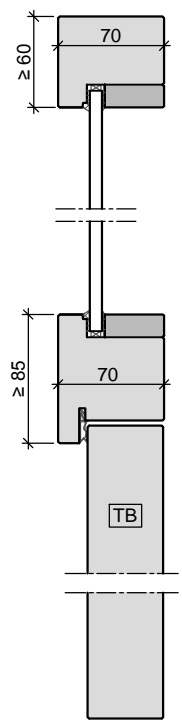
Oberlicht mit Kämpfer  
Türblatt gefälzt  
in Holzobjektzarge



Oberlicht mit Kämpfer  
Türblatt stumpf  
in Holzobjekt-/ Holzblockzarge

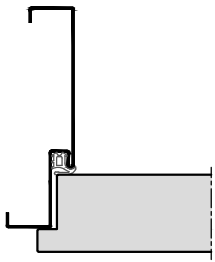


Oberlicht mit Kämpfer  
Türblatt gefälzt  
in Holzstockzarge

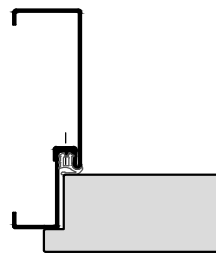


Oberlicht mit Kämpfer  
Türblatt stumpf  
in Holzstockzarge

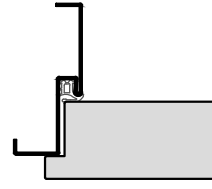
HW50-54



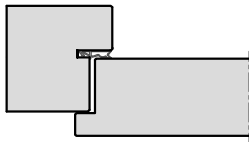
Stahl-Umfassungszarge



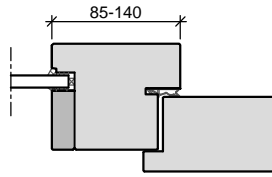
2-teilige  
Stahlumfassungszarge



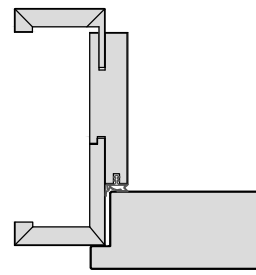
Stahl-Eckzarge



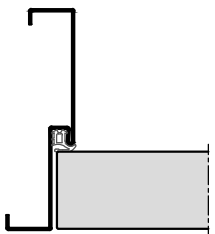
Holz- Stockzarge



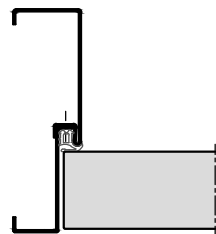
Holz- Stockzarge  
Seitenteil mit Kämpfer



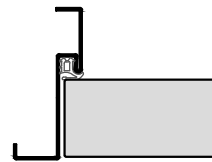
Holz-Objektzarge



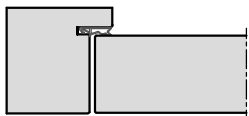
Stahl-Umfassungszarge



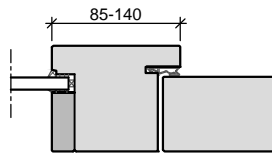
2-teilige  
Stahlumfassungszarge



Stahl-Eckzarge

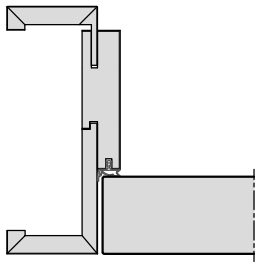


Holz- Stockzarge

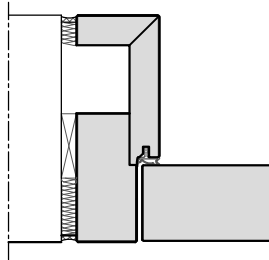


Holz- Stockzarge  
Seitenteil mit Kämpfer

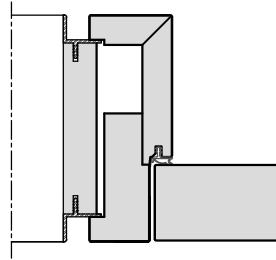
HW50-54



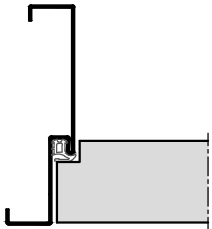
Holz-Objektzarge



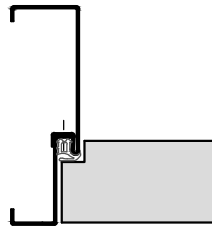
Holz-Blockzarge



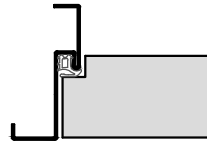
Holz-Blockzarge  
mit Alu-Schattennut



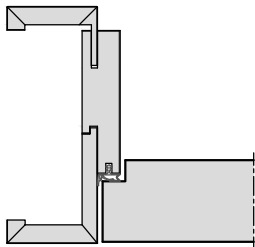
Stahl-Umfassungszarge



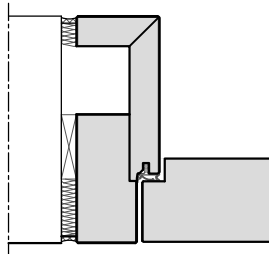
2-teilige  
Stahlumfassungszarge



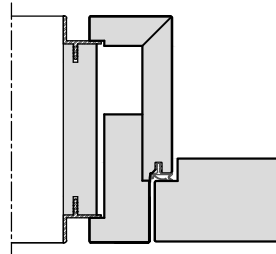
Stahl-Eckzarge



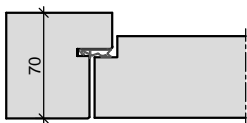
Holz-Objektzarge



Holz-Blockzarge



Holz-Blockzarge  
mit Alu-Schattennut



Holz- Stockzarge