

<b>3. Türen</b> .....	2
3.2.1 HW40-43 .....	2

HW40-43

Baurichtmaß (B x H)	<ul style="list-style-type: none"><li>◦ 1-flügelig: min. 500 x 1000 mm, max. 1350 x 2750 mm, 3500 mm mit Oberblende</li><li>◦ 2-flügelig: min. 1200 x 1000 mm, max. 2750 x 2750 mm, 3500 mm mit Oberblende</li></ul>
Ausführungsvarianten	<ul style="list-style-type: none"><li>• 1-flügelig</li><li>◦ 2-flügelig</li><li>◦ mit Oberblende</li><li>◦ mit Oberlicht und Kämpferprofil</li><li>◦ als Pendeltür</li></ul>
Türdicke	<ul style="list-style-type: none"><li>• ca. 39-40 mm</li><li>◦ ca. 43 mm</li></ul>
Gewicht	<ul style="list-style-type: none"><li>• Flächengewicht ab ca. 19 kg/m<sup>2</sup> (Röhrenspaneinlage)</li><li>◦ Flächengewicht ab ca. 25 kg/m<sup>2</sup></li></ul>
U-Wert	<ul style="list-style-type: none"><li>• 1,60 W/m<sup>2</sup>K</li></ul>
Türkonstruktion	<ul style="list-style-type: none"><li>• Holzwerkstofftür in Sandwichbauweise mit Rahmen, HDF Absperrung und Stabilisator</li></ul>
Zargenvariante	<ul style="list-style-type: none"><li>◦ in Holzumfassungszarge Typ HUZ/HOZ (Ausführungsdetails in Kapitel 4.1/4.2)</li><li>◦ in Holzblockzarge Typ HBZ (Ausführungsdetails in Kapitel 4.3)</li><li>◦ in Holzstockzarge Typ HSZ (Ausführungsdetails in Kapitel 4.4)</li><li>◦ in feststehende Seitenteile und Verglasungswände (Ausführungsdetails in Kapitel 5)</li><li>◦ in bauseitig beizustellende Stahlzargen gem. unseren Ausführungsangaben</li><li>◦ in Pendeltürzarge Typ HUZ (Ausführungsdetails in Kapitel 4.8)</li></ul>
Klimaschutz nach DIN EN 1121	<ul style="list-style-type: none"><li>• Klasse I / Prüfklima "a"</li><li>◦ Klasse II / Prüfklima "b"</li><li>◦ Klasse III / Prüfklima "c"</li></ul>
Beanspruchungsgruppe nach RAL - RG 426 bzw. DIN EN 1192	<ul style="list-style-type: none"><li>• "N" / Klasse 1</li><li>◦ "M" / Klasse 2</li><li>◦ "S" / Klasse 3</li><li>◦ "E" / Klasse 4</li></ul>
Mittellage	<ul style="list-style-type: none"><li>• Röhrenspaneinlage</li><li>◦ Vollspaneinlage</li></ul>
Oberfläche	<ul style="list-style-type: none"><li>◦ Echtholz furniert (transparent lackiert oder gebeizt)</li></ul>

HW40-43

- Streichfähiges HDF weiß grundiert (optional roh) für bauseitig deckenden Anstrich
- Deckend lackiert (z.B. Weiß- oder Sondertöne nach RAL bzw. NCS)
- CPL beschichtet ca. 0,5 mm nach WESTAG-Auswahlkollektion
- HPL beschichtet 0,8 mm (Hersteller Getalit, Formica, Homapal, Fenix, Resopal, optional 1,2 mm oder 2,0 mm) nach jeweils gültiger Hersteller – Türenkollektion

- Kantenausbildung**
- gefälzt
  - ungefälzt (stumpf einschlagend)
  - Falz/Gegenfalz (Mittelfuge bei 2-flügelig)
  - Falz/Gegenfalz (zur Oberblende)
  - Türkanten 2-seitig, ca. 2,5 mm angefast (Kita GUV-Richtlinie)

- Türkanten**
- Foliierte Kanten
  - Furnierte Kanten, Folienkante oben
  - angegossene PU-Kante (nur bei HPL-Oberfläche) weiß 9010, grau 7035 und schwarz 9005 (Andere Farben auf Anfrage)
  - Einleimer aus Massivholz
  - angeleimte ABS Kante (nur bei stumpfen Türen)
  - verdeckter Massivholz-Anleimer (2-seitig oder 3-seitig)

- Lichtausschnitt**
- mit Lichtausschnitt

- Lichtausschnittarten**
- Friese mind. 120/120/120/120 mm (Friese oben/Bandkante/Schloßkante/Sockel)

- Bodendichtung**
- vorgerichtet für absenkbare Bodendichtung nach Kundenangabe
  - 1 Stück eingebaute absenkbare Bodendichtung

- Schlösser**
- mit Schlossvorrichtung nach Kundenangabe
  - Standflügelverriegelung mit Kantenriegel
  - Standflügelverriegelung mit verdecktem Falztreibriegel

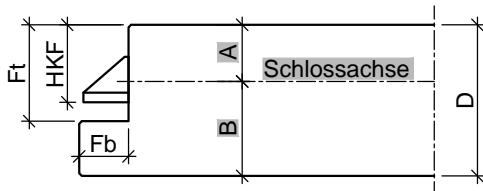
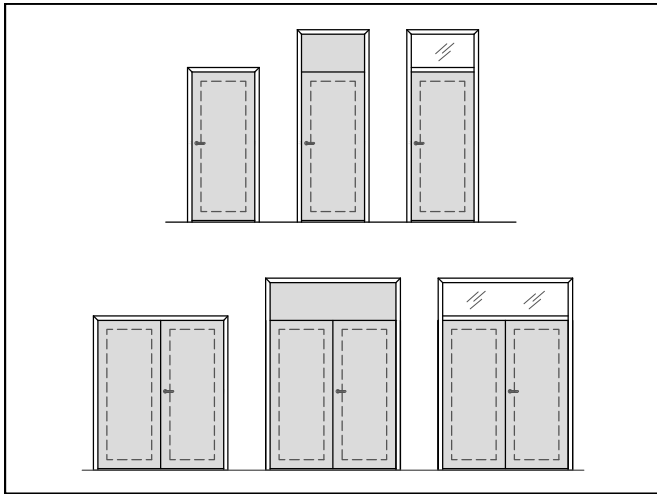
- Bänder**
- mit Bandvorrichtung nach Kundenangabe

- Design&Stil**
- Leistenauflagen

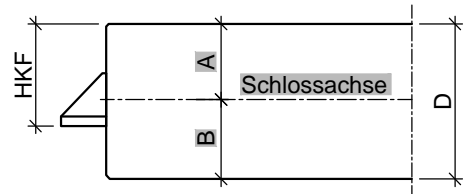
- Sonderausstattung**
- Sicherheitsausstattung (Riegelkontakt, Magnetkontakt, E-Öffner, Kabelübergänge u.s.w.)
  - Lüftungsschlitze nach Kundenangabe
  -

• = Standard ◦ = optional bzw. mit bestimmten Auflagen möglich

HW40-43



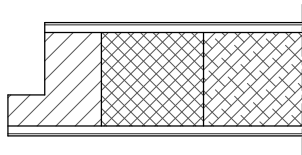
Türblatt mit Einfachfalz (alle Maße in mm)						
Türtyp	D	Fb	Ft	HKF	A	B
HW40	40	13	25,5	20,5	15	25
HW43	43	13	25,5	20,5	15	28



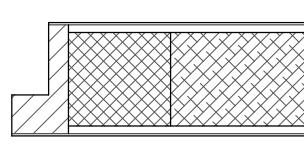
Türblatt ungefälzt, stumpf (alle Maße in mm)				
Türtyp	D	HKF	A	B
HW40	40	25,5	20	20
HW43	43	25,5	20	23

3.2.1 3. Türen

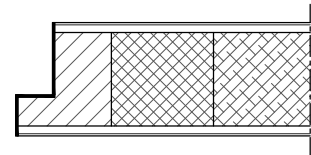
HW40-43



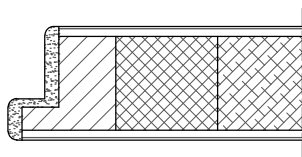
gefälzt mit Einleimer



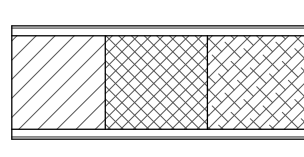
gefälzt mit verdecktem Anleimer



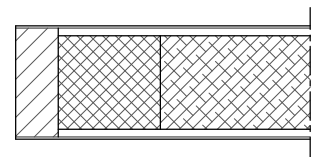
gefälzt mit Furnier/ Folien-Kante



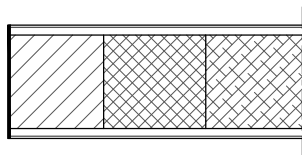
gefälzt mit PU-Kante



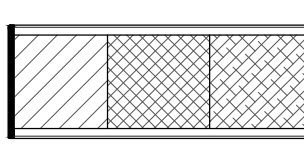
stumpf mit Einleimer



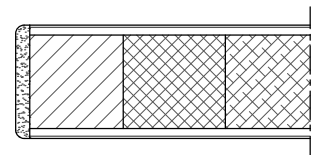
stumpf mit verdecktem Anleimer



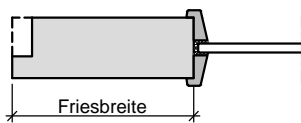
stumpf mit Furnier/ Folien-Kante



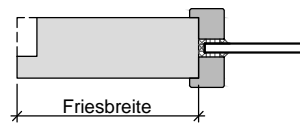
stumpf mit ABS-Kante



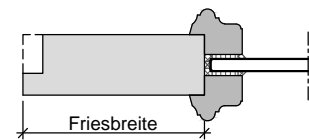
stumpf mit PU-Kante



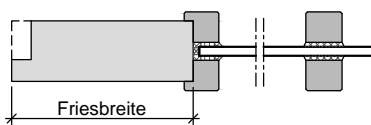
Lichtausschnitt mit aufliegender Standard Glasleiste



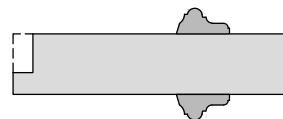
Lichtausschnitt mit aufliegender Glasleiste



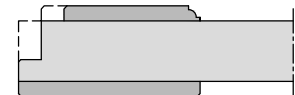
Lichtausschnitt mit profilierter Glasleiste



Lichtausschnitt mit aufgesetzter Sprosse



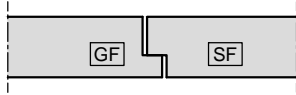
Türblatt mit aufgesetzter Massivholzleiste



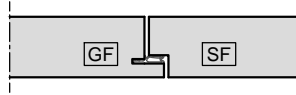
Türblatt mit Aufdopplung

3.2.1 3. Türen

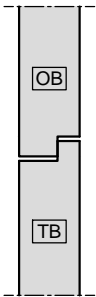
HW40-43



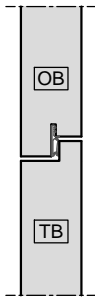
Mittelfuge gefälzt ohne Dichtung



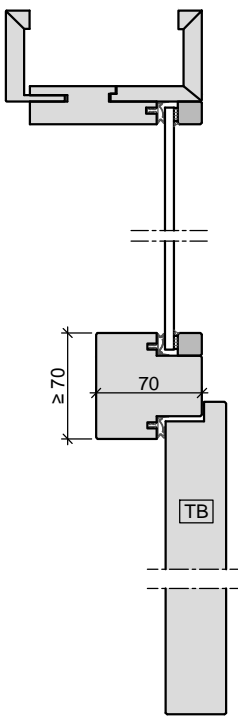
Mittelfuge gefälzt mit Dichtung



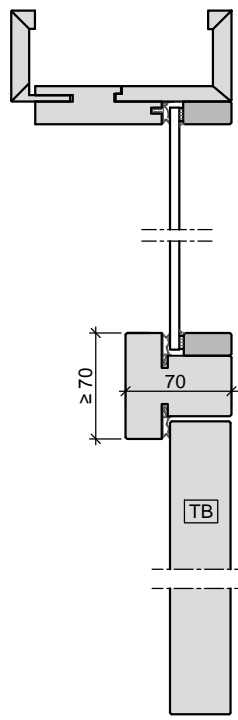
Oberblende gefälzt ohne Dichtung



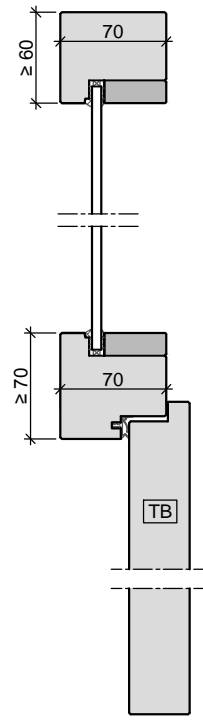
Oberblende gefälzt mit Dichtung



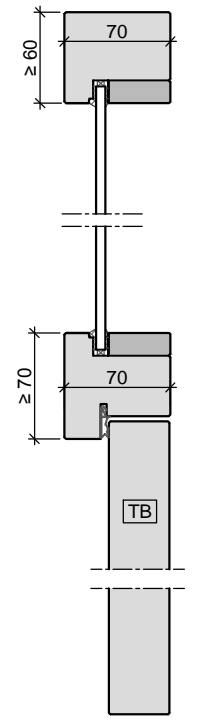
Oberlicht mit Kämpfer  
Türblatt gefälzt  
in Holzobjektzarge



Oberlicht mit Kämpfer  
Türblatt stumpf  
in Holzobjekt-/ Holzblockzarge

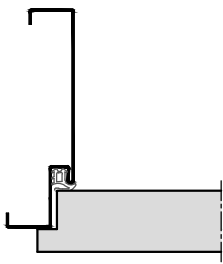


Oberlicht mit Kämpfer  
Türblatt gefälzt  
in Holzstockzarge

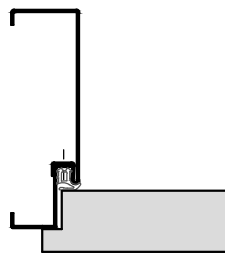


Oberlicht mit Kämpfer  
Türblatt stumpf  
in Holzstockzarge

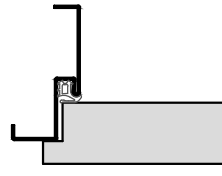
HW40-43



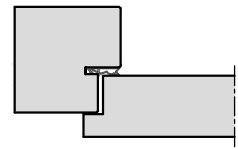
Stahl-Umfassungszarge



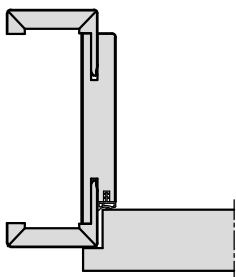
2-teilige  
Stahlfassungszarge



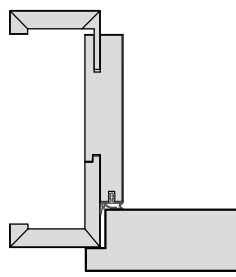
Stahl-Eckzarge



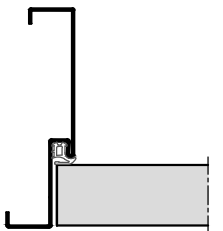
Holz- Stockzarge



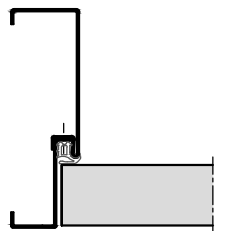
Holz-Umfassungszarge



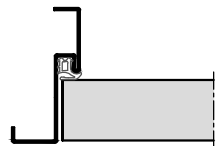
Holz-Objektzarge



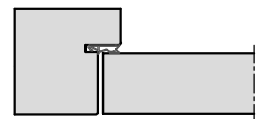
Stahl-Umfassungszarge



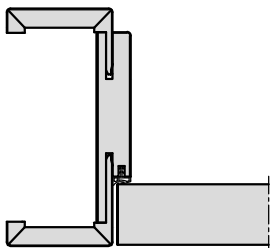
2-teilige  
Stahlfassungszarge



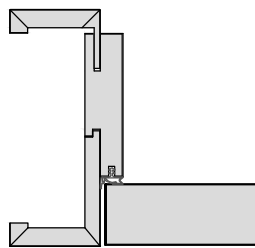
Stahl-Eckzarge



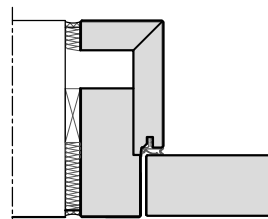
Holz- Stockzarge



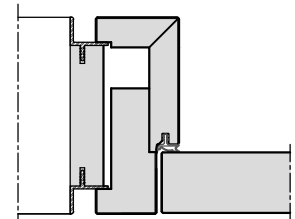
Holz-Umfassungszarge



Holz-Objektzarge

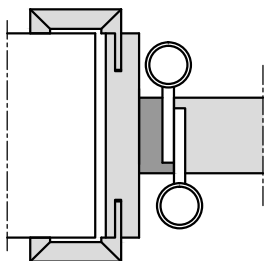


Holz-Blockzarge



Holz-Blockzarge  
mit Alu-Schattennut

HW40-43



Holzumfassungszarge  
für Pendeltür