



<b>3. Türen</b> .....	2
3.2 Objektüren .....	2
3.2.1 HW40-43 .....	3
3.2.2 HW50-54 .....	9
3.2.3 HW65 .....	16
3.2.4 HW68 .....	21
3.2.5 HR70 .....	26

3.2 3. Türen

Objekttüren

**Objekttüren**

Objekttüren sind hoch beanspruchbare Türen, die überwiegend im "Nicht-Wohnbau" (Krankenhäuser, Schulen, Verwaltungsgebäude, Hotels etc.) zum Einsatz kommen.

Wir haben uns mit unserem umfangreichen Türen- und Zargenprogramm den Anforderungen gestellt und Türelemente entwickelt, die funktional und gestalterisch kaum Wünsche offen lassen. Unsere Türelemente sind solide konstruiert und verarbeitet, um dauerhaft auch hochbeanspruchte Aufgaben im Objektbau übernehmen zu können.

**Anforderungen**

Objekttüren werden in Gebäuden eingebaut, bei denen man davon ausgeht, dass sich täglich viele Personen darin aufhalten. Deshalb sind besondere Türkonstruktionen, bzw. auch besondere Beschlagsausführungen erforderlich, um diesen höheren Anforderungen gerecht zu werden.

Die höheren technischen Anforderungen müssen sich dabei trotzdem unauffällig in die Anforderung an Design und Optik einfügen.

Die technischen Anforderungen gem. der unten aufgeführten Tabelle werden durch anerkannte Prüfinstitute überprüft und können von uns nachgewiesen werden.

**Normabmessungen**

Die Wandöffnungen, Türen und Zargengrößen sind in der DIN 18100 und DIN 18101 geregelt. Diese DIN Normen regeln die Abhängigkeit zwischen Wandöffnungen und Türgrößen. Informieren Sie sich hierzu in dem Kapitel 2.1.4 in diesem Handbuch.

Maße, die von dieser Norm abweichen, können selbstverständlich auch gefertigt werden.

**Typen- und Kombinationsübersicht für Objekttüren**

Oft müssen verschiedene Türanforderungen miteinander kombiniert werden. Die nachfolgende Tabelle stellt eine Übersicht, in Bezug auf die Kombinationsmöglichkeiten der einzelnen Türanforderungen dar. Informieren Sie sich ggf. auch in anderen Kapiteln / Registern dieses Handbuchs. Nicht immer sind alle Anforderungen uneingeschränkt miteinander kombinierbar. Unsere Mitarbeiter beraten Sie hier auch gern persönlich.

	HW40	HW43	HW50	HW54	HW65	HW68	HW71	HR70
Objettür	●	●	●	●	●	●	--	●
Klimaklasse a (1)	●	●	○	○	○	○	--	●
Klimaklasse b (2)	○	○	●	●	●	●	--	○
Klimaklasse c (3)	--	○	--	○	○	○	--	--
Beanspruchungsgruppe N (1)	●	○	--	--	--	--	--	--
Beanspruchungsgruppe M (2)	○	●	●	●	○	○	--	--
Beanspruchungsgruppe S (3)	○	○	○	○	●	●	--	--
Beanspruchungsgruppe E (4)	○	○	○	○	○	○	--	--
Stahlzarge	○	○	○	○	○	--	--	--
Holzumfassungszarge	○	○	○	○	○	--	--	--
Holzblockzarge	○	○	○	○	○	--	--	--
Holzstockzarge	○	○	○	○	○	●	--	●

● = Standard

○ = optional bzw. mit bestimmten Auflagen möglich

-- = nicht möglich

### 3.2.1 Objektüren

HW40-43

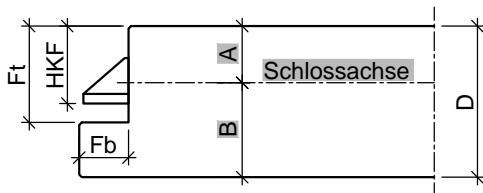
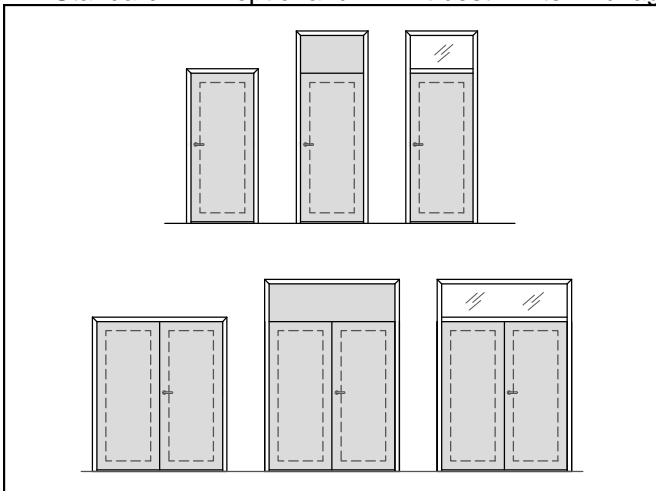
Baurichtmaß (B x H)	<ul style="list-style-type: none"> <li>○ 1-flügelig: min. 500 x 1000 mm, max. 1350 x 2750 mm, 3500 mm mit Oberblende</li> <li>○ 2-flügelig: min. 1200 x 1000 mm, max. 2750 x 2750 mm, 3500 mm mit Oberblende</li> </ul>
Ausführungsvariante	<ul style="list-style-type: none"> <li>• 1-flügelig</li> <li>○ 2-flügelig</li> <li>○ mit Oberblende</li> <li>○ mit Oberlicht und Kämpferprofil</li> <li>○ als Pendeltür</li> </ul>
Türdicke	<ul style="list-style-type: none"> <li>• ca. 39-40 mm</li> <li>○ ca. 43 mm</li> </ul>
Gewicht	<ul style="list-style-type: none"> <li>• Flächengewicht ab ca. 19 kg/m<sup>2</sup> (Röhrenspaneinlage)</li> <li>○ Flächengewicht ab ca. 25 kg/m<sup>2</sup></li> </ul>
U-Wert	<ul style="list-style-type: none"> <li>• 1,60 W/m<sup>2</sup>K</li> </ul>
Türkonstruktion	<ul style="list-style-type: none"> <li>• Holzwerkstofftür in Sandwichbauweise mit Rahmen, HDF Absperrung und Stabilisator</li> </ul>
Zargenvariante	<ul style="list-style-type: none"> <li>○ in Holzumfassungszarge Typ HUZ/HOZ (Ausführungsdetails in Kapitel 4.1/4.2)</li> <li>○ in Holzblockzarge Typ HBZ (Ausführungsdetails in Kapitel 4.3)</li> <li>○ in Holzstockzarge Typ HSZ (Ausführungsdetails in Kapitel 4.4)</li> <li>○ in feststehende Seitenteile und Verglasungswände (Ausführungsdetails in Kapitel 5)</li> <li>○ in bauseitig beizustellende Stahlzargen gem. unseren Ausführungsangaben</li> <li>○ in Pendeltürzarge Typ HUZ (Ausführungsdetails in Kapitel 4.8)</li> </ul>
Klimaschutz nach DIN EN 1121	<ul style="list-style-type: none"> <li>• Klasse I / Prüfklima "a"</li> <li>○ Klasse II / Prüfklima "b"</li> <li>○ Klasse III / Prüfklima "c"</li> </ul>
Beanspruchungsgruppe nach RAL - RG 426 bzw. DIN EN 1192	<ul style="list-style-type: none"> <li>• "N" / Klasse 1</li> <li>○ "M" / Klasse 2</li> <li>○ "S" / Klasse 3</li> <li>○ "E" / Klasse 4</li> </ul>
Mittellage	<ul style="list-style-type: none"> <li>• Röhrenspaneinlage</li> <li>○ Vollspaneinlage</li> </ul>
Oberfläche	<ul style="list-style-type: none"> <li>○ Echtholz furniert (transparent lackiert oder gebeizt)</li> <li>○ Streichfähiges HDF weiß grundiert (optional roh) für bauseitig deckenden Anstrich</li> <li>○ Deckend lackiert (z.B. Weiß- oder Sondertöne nach RAL bzw. NCS)</li> <li>○ CPL beschichtet ca. 0,5 mm nach WESTAG-Auswahlkollektion</li> <li>○ HPL beschichtet 0,8 mm (Hersteller Getalit, Formica, Homapal, Fenix, Resopal, optional 1,2 mm oder 2,0 mm) nach jeweils gültiger Hersteller – Türenkollektion</li> </ul>
Kantenausbildung	<ul style="list-style-type: none"> <li>• gefälzt</li> <li>○ ungefälzt (stumpf einschlagend)</li> <li>○ Falz/Gegenfalz (Mittelfuge bei 2-flügelig)</li> <li>○ Falz/Gegenfalz (zur Oberblende)</li> <li>○ Türkanten 2-seitig, ca. 2,5 mm angefast (Kita GUV-Richtlinie)</li> </ul>
Türkanten	<ul style="list-style-type: none"> <li>• Folierte Kanten</li> <li>• Furnierte Kanten, Folienkante oben</li> <li>○ angegossene PU-Kante (nur bei HPL-Oberfläche) weiß 9010, grau 7035 und schwarz 9005 (Andere Farben auf Anfrage)</li> </ul>

### 3.2.1 Objektüren

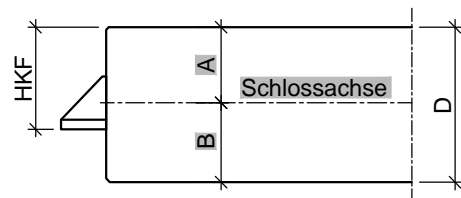
HW40-43

	<ul style="list-style-type: none"> <li>◦ Einleimer aus Massivholz</li> <li>◦ angeleimte ABS Kante (nur bei stumpfen Türen)</li> <li>◦ verdeckter Massivholz-Anleimer (2-seitig oder 3-seitig)</li> </ul>
Lichtausschnitt	◦ mit Lichtausschnitt
Lichtausschnittarten	◦ Friese mind. 120/120/120/120 mm (Friese oben/Bandkante/Schloßkante/Sockel)
Bodendichtung	<ul style="list-style-type: none"> <li>◦ vorgerichtet für absenkbare Bodendichtung nach Kundenangabe</li> <li>◦ 1 Stück eingebaute absenkbare Bodendichtung</li> </ul>
Schlösser	<ul style="list-style-type: none"> <li>• mit Schlossvorrichtung nach Kundenangabe</li> <li>◦ Standflügelverriegelung mit Kantenriegel</li> <li>◦ Standflügelverriegelung mit verdecktem Falztreibriegel</li> </ul>
Bänder	• mit Bandvorrichtung nach Kundenangabe
Design&Stil	◦ Leistenauflagen
Sonderausstattung	<ul style="list-style-type: none"> <li>◦ Sicherheitsausstattung (Riegelkontakt, Magnetkontakt, E-Öffner, Kabelübergänge u.s.w.)</li> <li>◦ Lüftungsschlitze nach Kundenangabe</li> <li>◦</li> </ul>

• = Standard ◦ = optional bzw. mit bestimmten Auflagen möglich



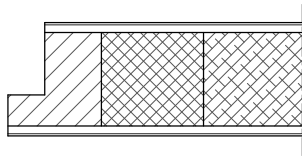
Türtyp	D	Fb	Ft	HKF	A	B
HW40	40	13	25,5	20,5	15	25
HW43	43	13	25,5	20,5	15	28



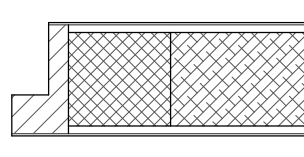
Türtyp	D	HKF	A	B
HW40	40	25,5	20	20
HW43	43	25,5	20	23

3.2.1 Objektüren

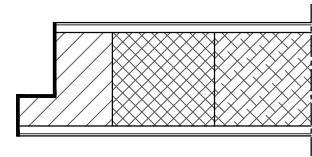
HW40-43



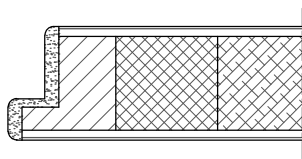
gefälzt mit Einleimer



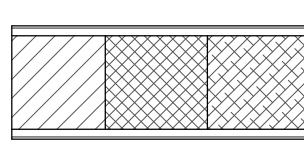
gefälzt mit verdecktem Anleimer



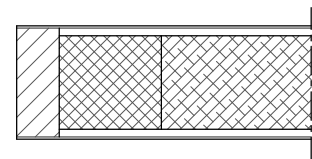
gefälzt mit Furnier/ Folien-Kante



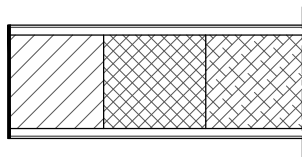
gefälzt mit PU-Kante



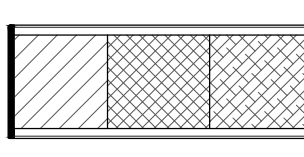
stumpf mit Einleimer



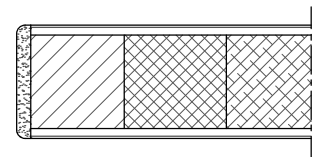
stumpf mit verdecktem Anleimer



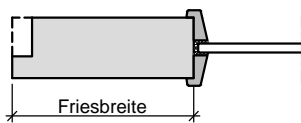
stumpf mit Furnier/ Folien-Kante



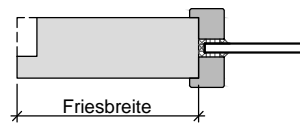
stumpf mit ABS-Kante



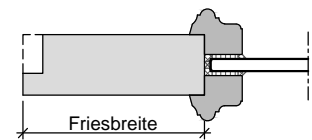
stumpf mit PU-Kante



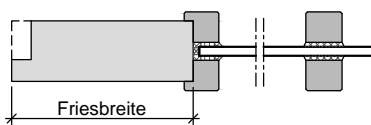
Lichtausschnitt mit aufliegender Standard Glasleiste



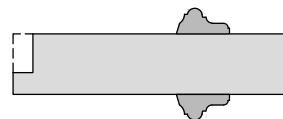
Lichtausschnitt mit aufliegender Glasleiste



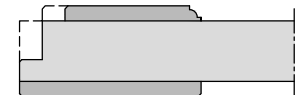
Lichtausschnitt mit profilierter Glasleiste



Lichtausschnitt mit aufgesetzter Sprosse



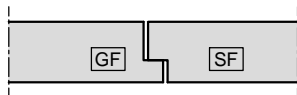
Türblatt mit aufgesetzter Massivholzleiste



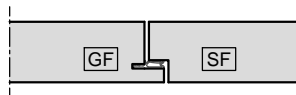
Türblatt mit Aufdopplung

### 3.2.1 Objekttüren

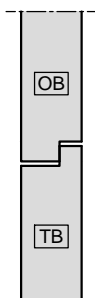
HW40-43



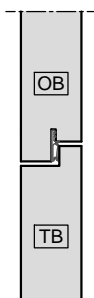
Mittelfuge gefälzt ohne Dichtung



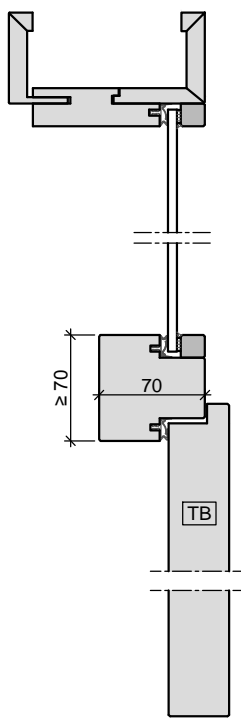
Mittelfuge gefälzt mit Dichtung



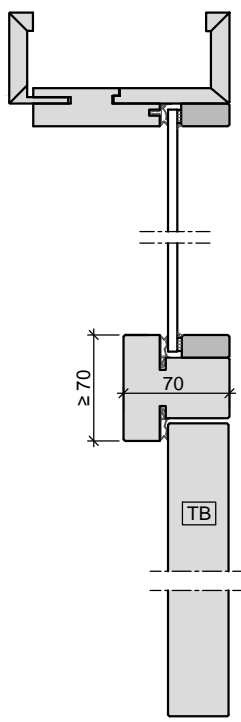
Oberblende gefälzt ohne Dichtung



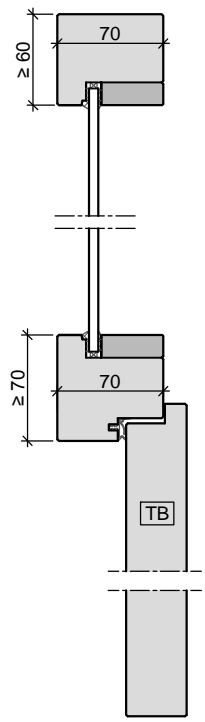
Oberblende gefälzt mit Dichtung



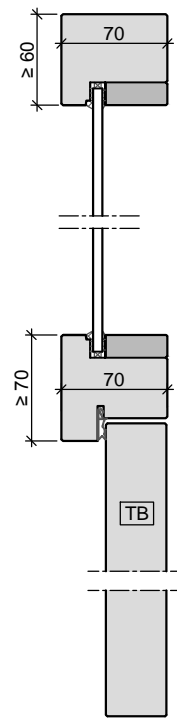
Oberlicht mit Kämpfer  
Türblatt gefälzt  
in Holzobjektzarge



Oberlicht mit Kämpfer  
Türblatt stumpf  
in Holzobjekt-/ Holzblockzarge



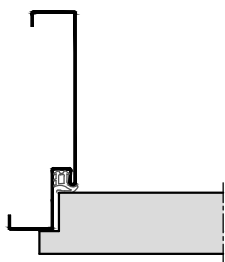
Oberlicht mit Kämpfer  
Türblatt gefälzt  
in Holzstockzarge



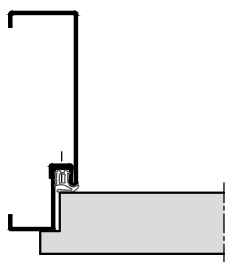
Oberlicht mit Kämpfer  
Türblatt stumpf  
in Holzstockzarge

3.2.1 Objektüren

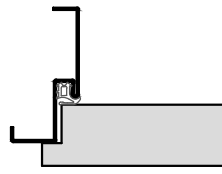
HW40-43



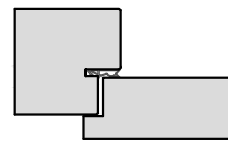
Stahl-Umfassungszarge



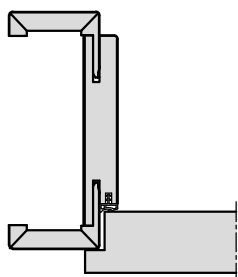
2-teilige  
Stahlumfassungszarge



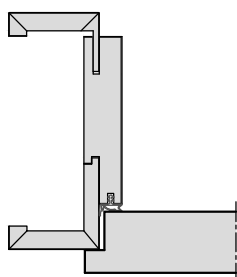
Stahl-Eckzarge



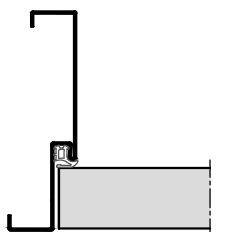
Holz- Stockzarge



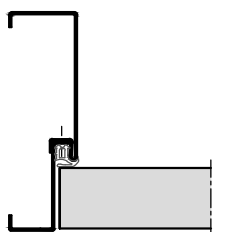
Holz-Umfassungszarge



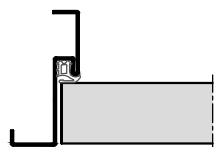
Holz-Objektzarge



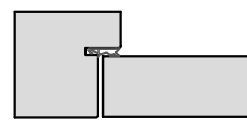
Stahl-Umfassungszarge



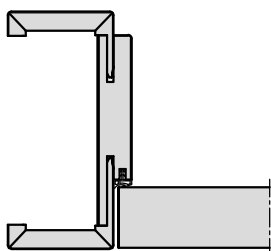
2-teilige  
Stahlumfassungszarge



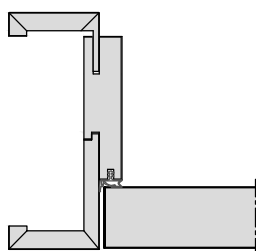
Stahl-Eckzarge



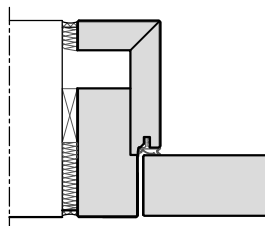
Holz- Stockzarge



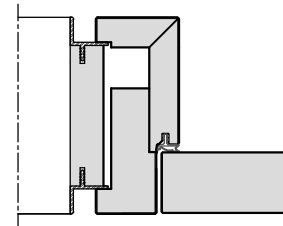
Holz-Umfassungszarge



Holz-Objektzarge

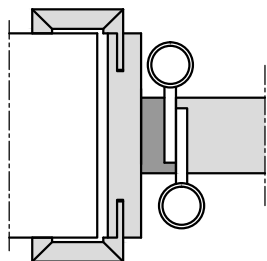


Holz-Blockzarge



Holz-Blockzarge  
mit Alu-Schattennut

HW40-43



Holzumfassungszarge  
für Pendeltür

3.2.2 Objektüren

HW50-54

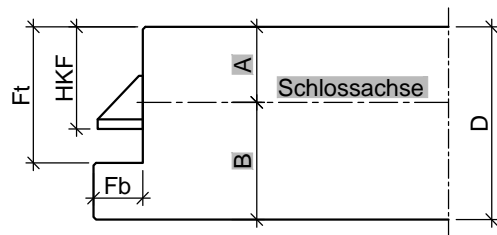
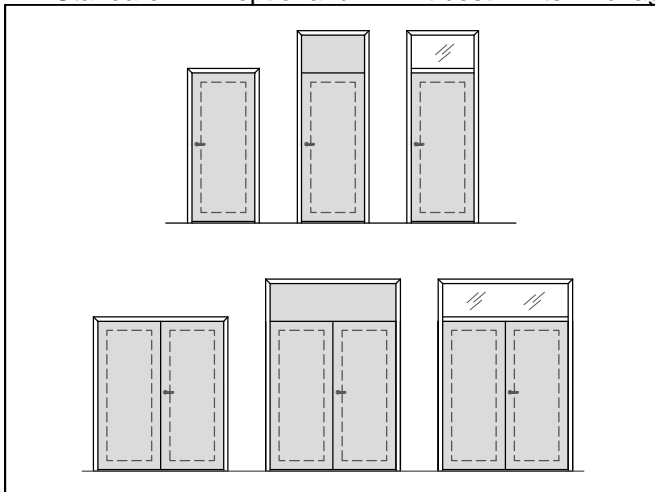
Baurichtmaß (B x H)	<ul style="list-style-type: none"> <li>◦ 1-flügelig: min. 500 x 1000 mm, max. 1350 x 2750 mm, 3500 mm mit Oberblende</li> <li>◦ 2-flügelig: min. 1200 x 1000 mm, max. 2750 x 2750 mm, 3500 mm mit Oberblende</li> </ul>
Ausführungsvariante	<ul style="list-style-type: none"> <li>• 1-flügelig</li> <li>◦ 2-flügelig</li> <li>◦ mit Oberblende</li> <li>◦ mit Oberlicht und Kämpferprofil</li> </ul>
Türdicke	<ul style="list-style-type: none"> <li>• ca. 50 mm</li> <li>◦ ca. 54 mm</li> </ul>
Gewicht	<ul style="list-style-type: none"> <li>• Flächengewicht ab ca. 27 kg/m<sup>2</sup></li> </ul>
U-Wert	<ul style="list-style-type: none"> <li>• 1,65 W/m<sup>2</sup>K</li> <li>◦ 0,88 W/m<sup>2</sup>K (mit Thermo-Aufdoppelung; Türdicke 1-seitig +25 mm)</li> </ul>
Zargenvariante	<ul style="list-style-type: none"> <li>◦ in Holzumfassungszarge Typ HOZ (Ausführungsdetails in Kapitel 4.2)</li> <li>◦ in Holzblockzarge Typ HBZ (Ausführungsdetails in Kapitel 4.3)</li> <li>◦ in Holzstockzarge Typ HSZ (Ausführungsdetails in Kapitel 4.4)</li> <li>◦ in feststehende Seitenteile und Verglasungswände (Ausführungsdetails in Kapitel 5)</li> <li>◦ in bauseitig beizustellende Stahlzargen gem. unseren Ausführungsangaben</li> </ul>
Klimaschutz nach DIN EN 1121	<ul style="list-style-type: none"> <li>• Klasse II / Prüfklima "b"</li> <li>◦ Klasse I / Prüfklima "a"</li> <li>◦ Klasse III / Prüfklima "c"</li> </ul>
Beanspruchungsgruppe nach RAL - RG 426 bzw. DIN EN 1192	<ul style="list-style-type: none"> <li>• "M" / Klasse 2</li> <li>◦ "S" / Klasse 3</li> <li>◦ "E" / Klasse 4</li> </ul>
Mittellage	<ul style="list-style-type: none"> <li>• Vollspaneinlage</li> </ul>
Oberfläche	<ul style="list-style-type: none"> <li>◦ Echtholz furniert (transparent lackiert oder gebeizt)</li> <li>◦ Streichfähiges HDF weiß grundiert (optional roh) für bauseitig deckenden Anstrich</li> <li>◦ Deckend lackiert (z.B. Weiß- oder Sondertöne nach RAL bzw. NCS)</li> <li>◦ CPL beschichtet ca. 0,5 mm nach WESTAG-Auswahlkollektion</li> <li>◦ HPL beschichtet 0,8 mm (Hersteller Getalit, Formica, Homapal, Fenix, Resopal, optional 1,2 mm oder 2,0 mm) nach jeweils gültiger Hersteller – Türenkollektion</li> </ul>
Kantenausbildung	<ul style="list-style-type: none"> <li>• gefälzt</li> <li>◦ ungefälzt (stumpf einschlagend)</li> <li>◦ stumpf einschlagend, mit Leibungsfalz</li> <li>◦ Falz/Gegenfalz (Mittelfuge bei 2-flügelig)</li> <li>◦ Falz/Gegenfalz und Schlagleiste (Mittelfuge bei 2-flügelig)</li> <li>◦ Falz/Gegenfalz (zur Oberblende)</li> <li>◦ Türkanten 2-seitig, ca. 2,5 mm angefast (Kita GUV-Richtlinie)</li> </ul>
Türkanten	<ul style="list-style-type: none"> <li>• Einleimer aus Massivholz</li> <li>◦ angegossene PU-Kante (nur bei HPL-Oberfläche) weiß 9010, grau 7035 und schwarz 9005 (Andere Farben auf Anfrage)</li> <li>◦ angeleimte ABS Kante (nur bei stumpfen Türen)</li> <li>◦ verdeckter Massivholz-Anleimer (2-seitig oder 3-seitig)</li> <li>◦ Folierte Kanten (bis 50 mm Türstärke)</li> <li>◦ Furnierte Kanten, Folienkante oben (bis 50 mm Türstärke)</li> </ul>

### 3.2.2 Objektüren

HW50-54

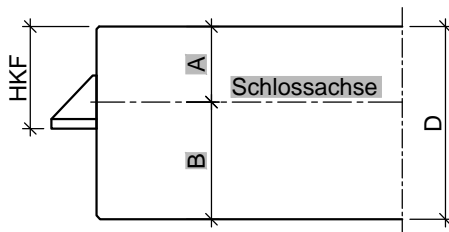
Lichtausschnitt	◦ mit Lichtausschnitt
Lichtausschnittarten	◦ Friese mind. 120/120/120/120 mm (Friese oben/Bandkante/Schloßkante/Socket) ◦ optional mit Sprossen ◦ Bullaugen / Sonderformen
Bodendichtung	◦ vorgerichtet für absenkbare Bodendichtung nach Kundenangabe ◦ 1 Stück eingebaute absenkbare Bodendichtung
Schlösser	• mit Schlossvorrichtung nach Kundenangabe ◦ Standflügelverriegelung mit verdecktem Falztreibriegel ◦ eingebaute Mehrfachverriegelung 3-fach oder 5-fach
Bänder	• mit Bandvorrichtung nach Kundenangabe
Design&Stil	◦ Füllungen ◦ Leistenauflagen ◦ Aufdopplungen (Rahmen und Feld)
Sonderausstattung	◦ Sicherheitsausstattung (Riegelkontakt, Magnetkontakt, E-Öffner, Kabelübergänge u.s.w.) ◦ Türspion ◦ Lüftungsschlitze nach Kundenangabe ◦

• = Standard ◦ = optional bzw. mit bestimmten Auflagen möglich



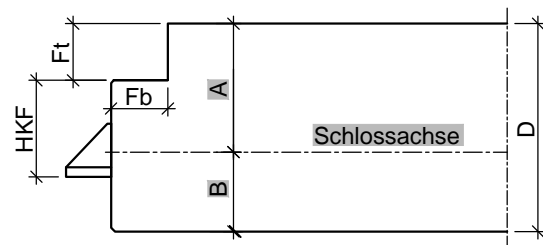
Türblatt mit Einfachfalz (alle Maße in mm)

Türtyp	D	Fb	Ft	HKF	A	B
HW50	50	13	36	27	20	30
HW54	54	13	36	27	20	34



Türblatt ungefälzt, stumpf (alle Maße in mm)

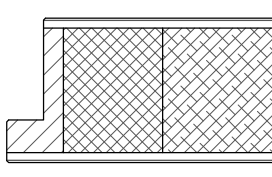
Türtyp	D	HKF	A	B
HW50	50	27	20	30



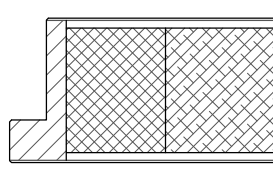
Türblatt stumpf mit Zusatzfalz (alle Maße in mm)

Türtyp	D	Fb	Ft	HKF	A	B
HW54	54	15	15	25,5	34	20

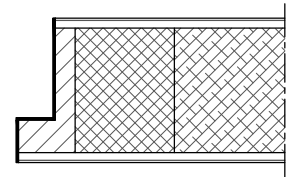
HW50-54



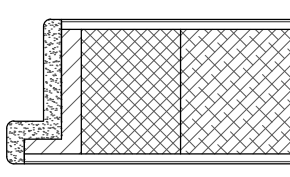
gefälzt mit Einleimer



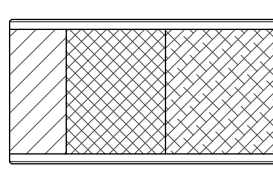
gefälzt mit verdecktem Anleimer



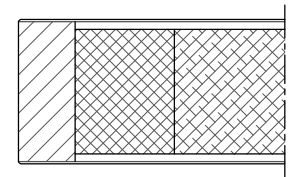
gefälzt mit  
Furnier/ Folien-Kante



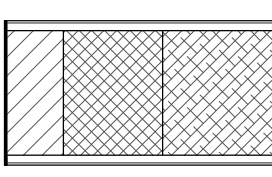
gefälzt mit PU-Kante



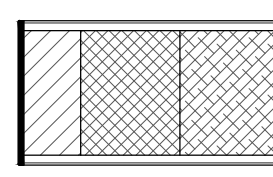
stumpf mit Einleimer



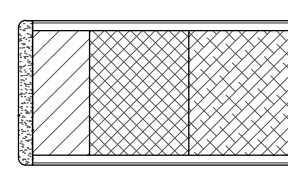
stumpf mit verdecktem Anleimer



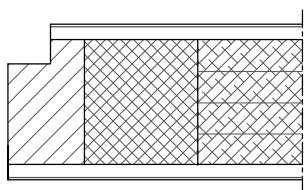
stumpf mit  
Furnier/ Folien-Kante



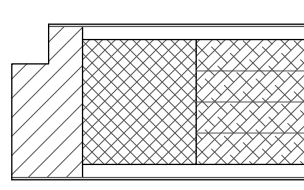
stumpf mit ABS-Kante



stumpf mit PU-Kante



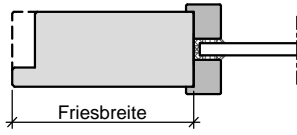
stumpf mit Leibungsfalz  
mit Einleimer



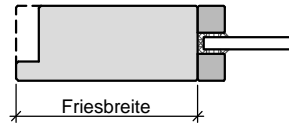
stumpf mit Leibungsfalz  
mit Anleimer

3.2.2 Objektüren

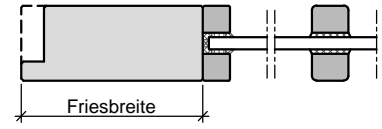
HW50-54



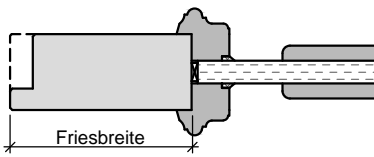
Lichtausschnitt mit aufliegender Glasleiste



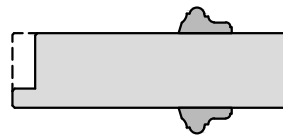
Lichtausschnitt mit flächenbündiger Glasleiste



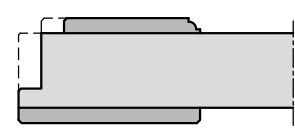
Lichtausschnitt mit aufgesetzter Sprosse



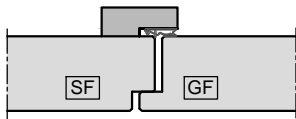
Füllungsplatte mit profilierter Glasleiste wahlweise mit Aufdopplung



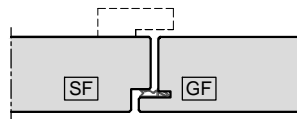
Türblatt mit aufgesetzter Massivholzleiste



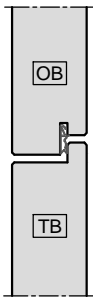
Türblatt mit Aufdopplung



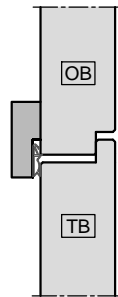
Mittelfuge mit Schlagleiste



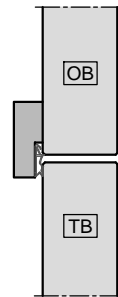
Mittelfuge mit Dichtung Schlagleiste optional



Oberblende gefälzt mit Dichtung

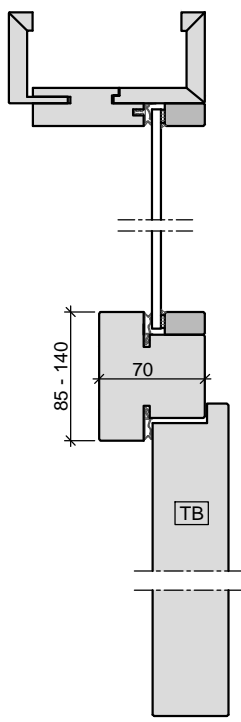


Oberblende gefälzt mit Schlagleiste

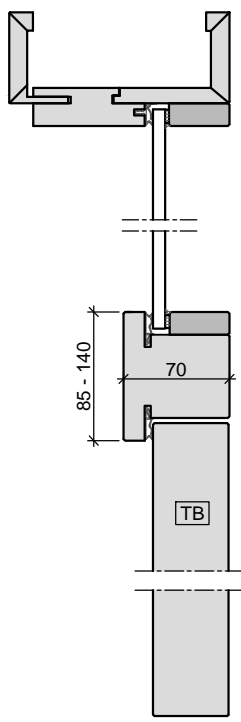


Oberblende stumpf mit Schlagleiste

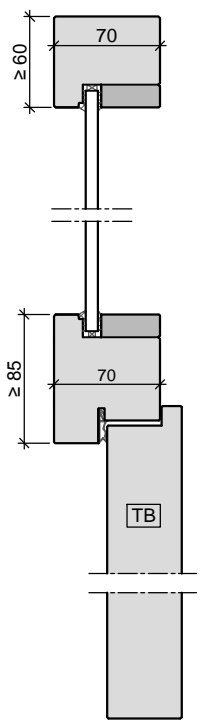
HW50-54



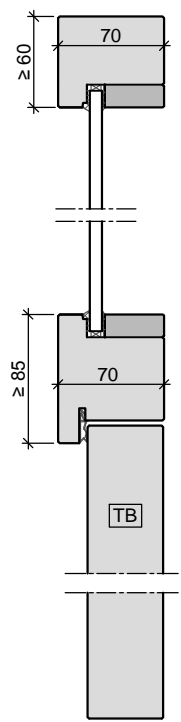
Oberlicht mit Kämpfer  
Türblatt gefälzt  
in Holzobjektzarge



Oberlicht mit Kämpfer  
Türblatt stumpf  
in Holzobjekt-/ Holzblockzarge

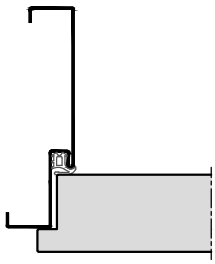


Oberlicht mit Kämpfer  
Türblatt gefälzt  
in Holzstockzarge

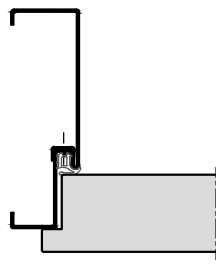


Oberlicht mit Kämpfer  
Türblatt stumpf  
in Holzstockzarge

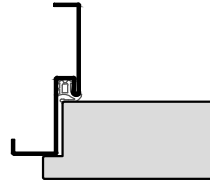
HW50-54



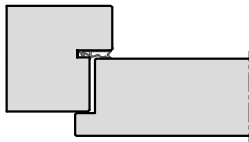
Stahl-Umfassungszarge



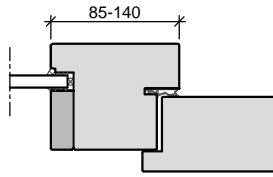
2-teilige  
Stahlumfassungszarge



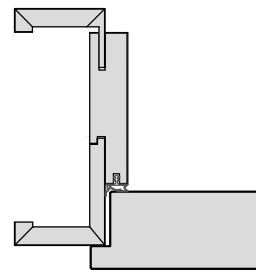
Stahl-Eckzarge



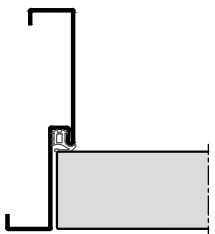
Holz- Stockzarge



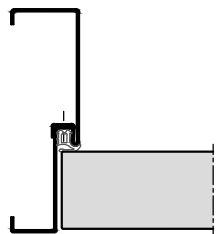
Holz- Stockzarge  
Seitenteil mit Kämpfer



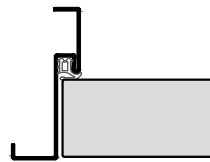
Holz-Objektzarge



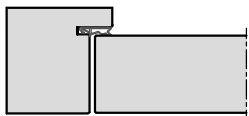
Stahl-Umfassungszarge



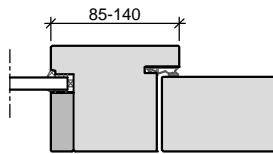
2-teilige  
Stahlumfassungszarge



Stahl-Eckzarge

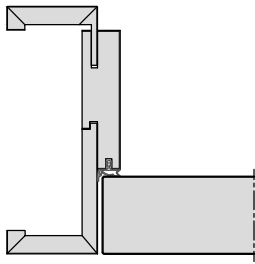


Holz- Stockzarge

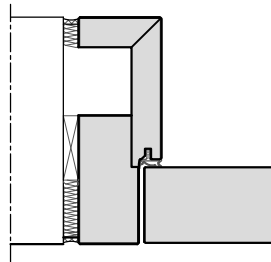


Holz- Stockzarge  
Seitenteil mit Kämpfer

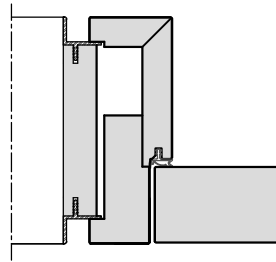
HW50-54



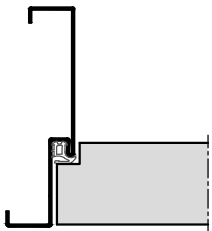
Holz-Objektzarge



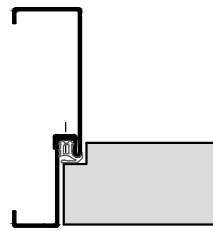
Holz-Blockzarge



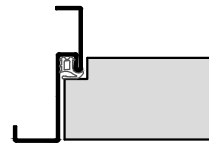
Holz-Blockzarge  
mit Alu-Schattennut



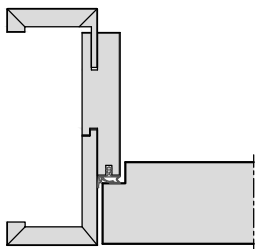
Stahl-Umfassungszarge



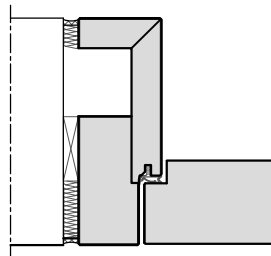
2-teilige  
Stahlumfassungszarge



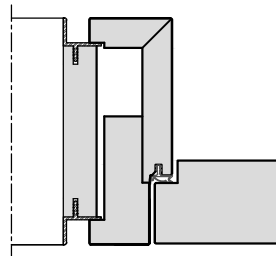
Stahl-Eckzarge



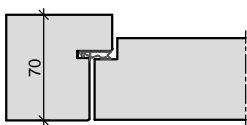
Holz-Objektzarge



Holz-Blockzarge



Holz-Blockzarge  
mit Alu-Schattennut



Holz- Stockzarge

### 3.2.3 Objektüren

HW65

Baurichtmaß (B x H)	<ul style="list-style-type: none"> <li>◦ 1-flügelig: min. 500 x 1000 mm, max. 1350 x 2500 mm, 3000 mm mit Oberblende</li> <li>◦ 2-flügelig: min. 1200 x 1000 mm, max. 2500 x 2500 mm, 3000 mm mit Oberblende</li> </ul>
Ausführungsvariante	<ul style="list-style-type: none"> <li>• 1-flügelig</li> <li>◦ 2-flügelig</li> <li>◦ mit Oberblende</li> <li>◦ mit Oberlicht und Kämpferprofil</li> </ul>
Türdicke	<ul style="list-style-type: none"> <li>• ca. 65 mm</li> </ul>
Gewicht	<ul style="list-style-type: none"> <li>• Flächengewicht ab ca. 44 kg/m<sup>2</sup></li> </ul>
U-Wert	<ul style="list-style-type: none"> <li>• 1,45 W/m<sup>2</sup>K</li> </ul>
Türkonstruktion	<ul style="list-style-type: none"> <li>• Holzwerkstofftür in Sandwichbauweise mit Rahmen, HDF Absperrung und Stabilisator</li> </ul>
Zargenvariante	<ul style="list-style-type: none"> <li>◦ in Holzumfassungszarge Typ HOZ (Ausführungsdetails in Kapitel 4.2)</li> <li>◦ in Holzblockzarge Typ HBZ (Ausführungsdetails in Kapitel 4.3)</li> <li>◦ in Holzstockzarge Typ HSZ (Ausführungsdetails in Kapitel 4.4)</li> <li>◦ in bauseitig beizustellende Stahlzargen gem. unseren Ausführungsangaben</li> </ul>
Klimaschutz nach DIN EN 1121	<ul style="list-style-type: none"> <li>• Klasse II / Prüfklima "b"</li> <li>◦ Klasse I / Prüfklima "a"</li> <li>◦ Klasse III / Prüfklima "c"</li> </ul>
Beanspruchungsgruppe nach RAL - RG 426 bzw. DIN EN 1192	<ul style="list-style-type: none"> <li>• "S" / Klasse 3</li> <li>◦ "M" / Klasse 2</li> <li>◦ "E" / Klasse 4</li> </ul>
Mittellage	<ul style="list-style-type: none"> <li>• Vollspaneinlage</li> </ul>
Oberfläche	<ul style="list-style-type: none"> <li>◦ Echtholz furniert (transparent lackiert oder gebeizt)</li> <li>◦ Streichfähiges HDF weiß grundiert (optional roh) für bauseitig deckenden Anstrich</li> <li>◦ Deckend lackiert (z.B. Weiß- oder Sondertöne nach RAL bzw. NCS)</li> <li>◦ CPL beschichtet ca. 0,5 mm nach WESTAG-Auswahlkollektion</li> <li>◦ HPL beschichtet 0,8 mm (Hersteller Getalit, Formica, Homapal, Fenix, Resopal, optional 1,2 mm oder 2,0 mm) nach jeweils gültiger Hersteller – Türenkollektion</li> </ul>
Kantenausbildung	<ul style="list-style-type: none"> <li>• gefälzt mit Aufdeckdichtung</li> <li>◦ gefälzt</li> <li>◦ Doppelfalz</li> <li>◦ stumpf einschlagend, mit Leibungsfalz</li> <li>◦ Falz/Gegenfalz (Mittelfuge bei 2-flügelig)</li> <li>◦ Falz/Gegenfalz (zur Oberblende)</li> <li>◦ Türkanten 2-seitig, ca. 2,5 mm angefast (Kita GUV-Richtlinie)</li> </ul>
Türkanten	<ul style="list-style-type: none"> <li>• Einleimer aus Massivholz</li> <li>◦ angegossene PU-Kante (nur bei HPL-Oberfläche) weiß 9010, grau 7035 und schwarz 9005 Nur bei 1-flg. Türen, kein Doppelfalz (Andere Farben auf Anfrage)</li> </ul>
Lichtausschnitt	<ul style="list-style-type: none"> <li>◦ mit Lichtausschnitt</li> </ul>
Lichtausschnittarten	<ul style="list-style-type: none"> <li>◦ Friese mind. 120/120/120/120 mm (Friese oben/Bandkante/Schloßkante/Socket)</li> <li>◦ optional mit Sprossen</li> </ul>

HW65

◦ Bullaugen / Sonderformen

Bodendichtung

◦ vorgerichtet für absenkbare Bodendichtung nach Kundenangabe  
◦ 1 Stück eingebaute absenkbare Bodendichtung

Schlösser

• mit Schlossvorrichtung nach Kundenangabe  
◦ Standflügelverriegelung mit Kantenriegel  
◦ Standflügelverriegelung mit verdecktem Falztreibriegel  
◦ eingebaute Mehrfachverriegelung 3-fach oder 5-fach

Bänder

• mit Bandvorrichtung nach Kundenangabe

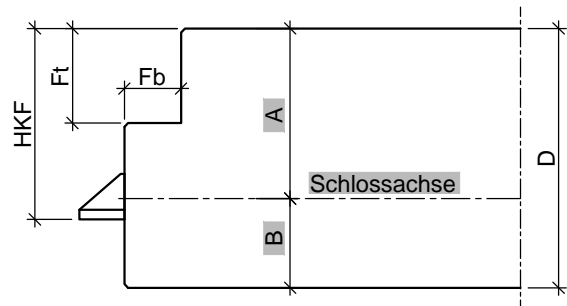
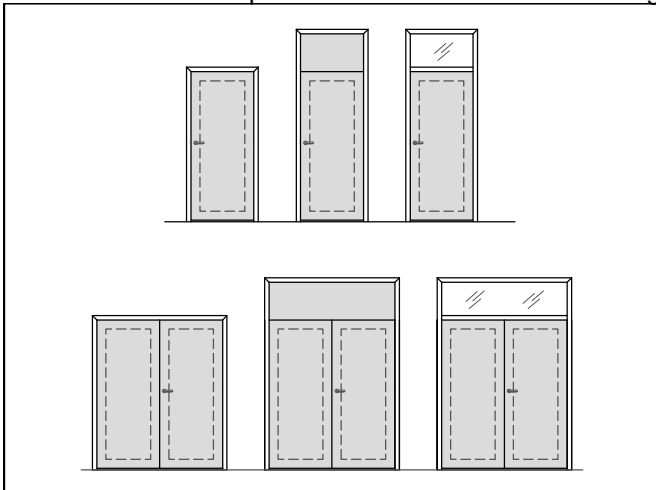
Design&Stil

◦ Füllungen  
◦ Leistenauflagen  
◦ Aufdopplungen (Rahmen und Feld)

Sonderausstattung

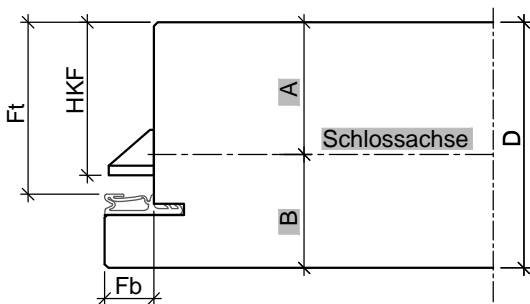
◦ Sicherheitsausstattung (Riegelkontakt, Magnetkontakt, E-Öffner, Kabelübergänge u.s.w.)  
◦ Türspion  
◦ Lüftungsschlitze nach Kundenangabe  
◦

• = Standard ◦ = optional bzw. mit bestimmten Auflagen möglich



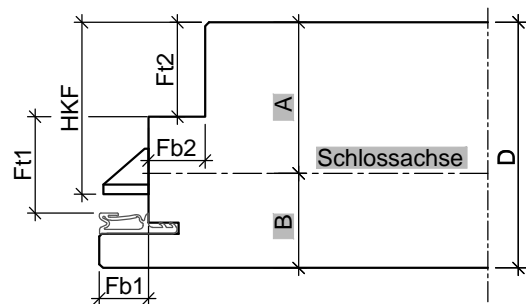
Türblatt stumpf mit Einfachfalz (alle Maße in mm)

Türtyp	D	Fb	Ft	HKF	A	B
HW65	65	15	25	50,5	45	20



Türblatt gefälzt (alle Maße in mm)

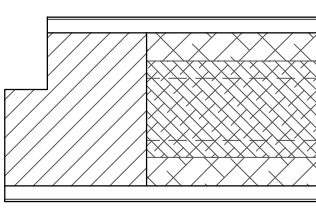
Türtyp	D	Fb	Ft	HKF	A	B
HW65	65	13	45,5	40,5	35	30



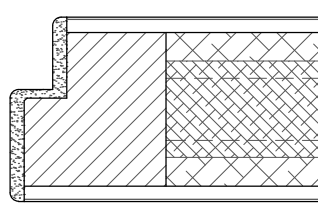
Türblatt mit Doppelfalz (alle Maße in mm)

Türtyp	D	Fb1	Fb2	Ft1	Ft2	HKF	A	B
HW65	65	13	15	25,5	25	45,5	40	25

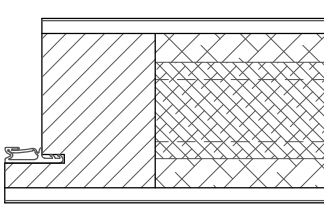
HW65



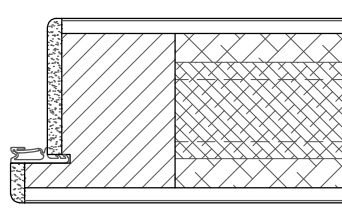
stumpf mit Einleimer



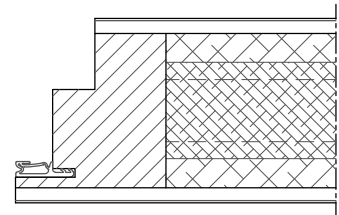
stumpf mit PU-Kante



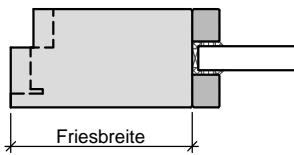
gefälzt mit Einleimer



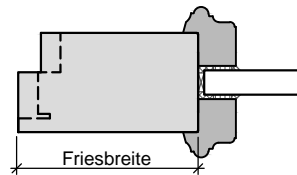
gefälzt mit PU-Kante



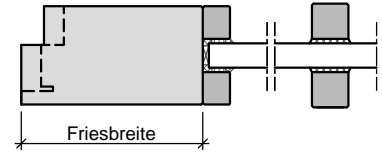
Doppelfalz mit Einleimer



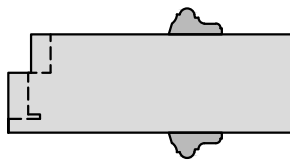
Lichtausschnitt mit flächenbündiger Glasleiste



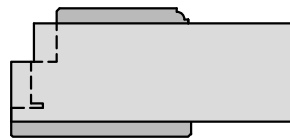
Lichtausschnitt mit profilierter Glasleiste



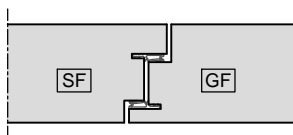
Lichtausschnitt mit aufgesetzter Sprosse



Türblatt mit aufgesetzter Massivholzleiste

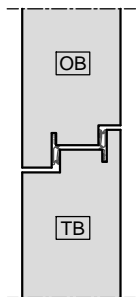


Türblatt mit Aufdopplung

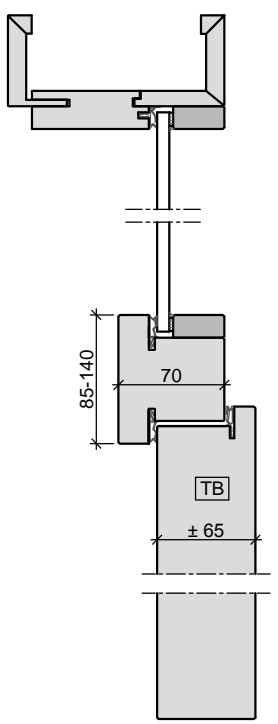


Mittelfuge Falz/Gegenfalz

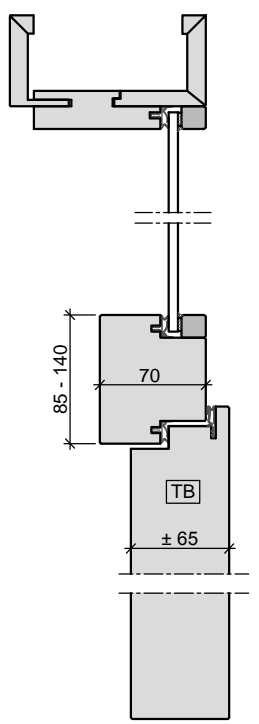
HW65



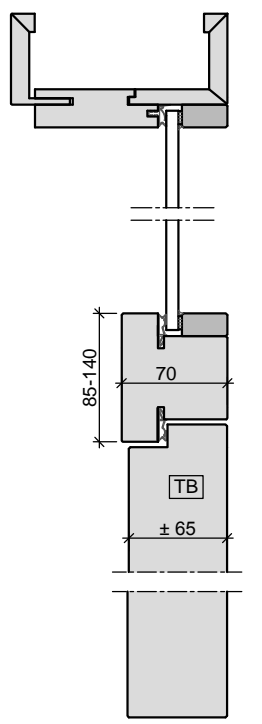
Oberblende  
Falz/Gegenfalz



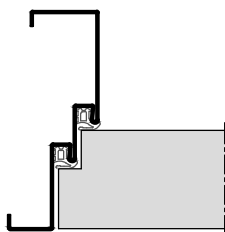
Oberlicht mit Kämpfer  
Türblatt gefälzt  
in Holzobjektzarge



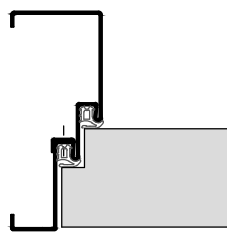
Oberlicht mit Kämpfer  
Türblatt Doppelfalz aufliegend  
in Holzobjektzarge



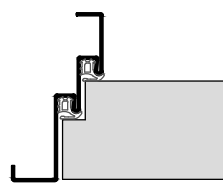
Oberlicht mit Kämpfer  
Türblatt stumpf mit Leibungsfalz  
in Holzobjekt-/Holzblockzarge



Stahl-Umfassungszarge

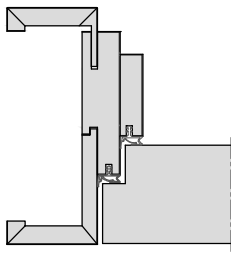


2-teilige  
Stahlfassungszarge

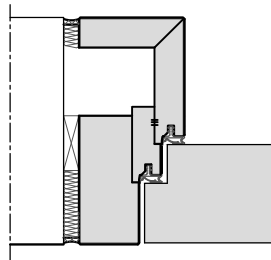


Stahl-Eckzarge

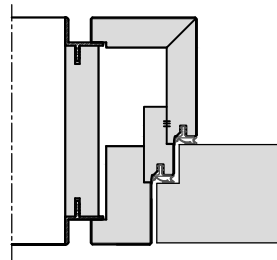
HW65



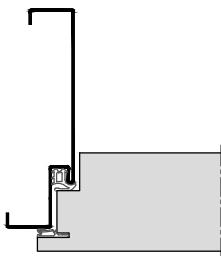
Holz-Objektzarge



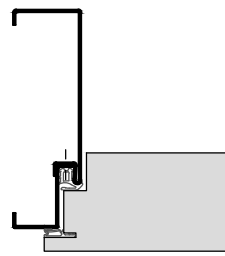
Holz-Blockzarge



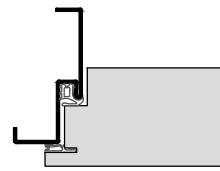
Holz-Blockzarge  
mit Alu-Schattennut



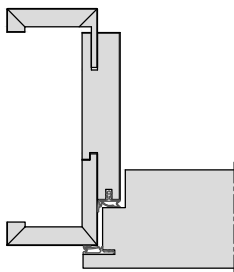
Stahl-Umfassungszarge



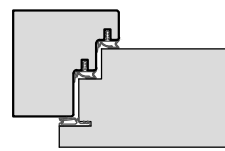
2-teilige  
Stahlumfassungszarge



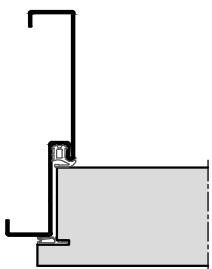
Stahl-Eckzarge



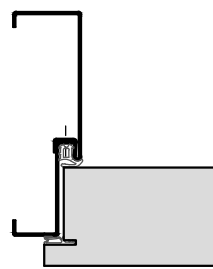
Holz-Objektzarge



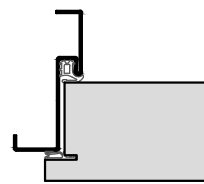
Holz-Stockzarge



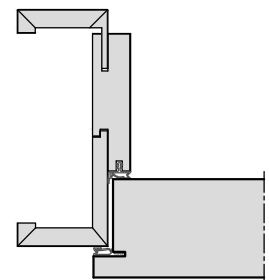
Stahl-Umfassungszarge



2-teilige  
Stahlumfassungszarge



Stahl-Eckzarge



Holz-Objektzarge

3.2.4 Objektüren

HW68

Baurichtmaß (B x H)	<ul style="list-style-type: none"> <li>◦ 1-flügelig: min. 500 x 1000 mm, max. 1500 x 2750 mm, 3500 mm mit Oberblende</li> <li>◦ 2-flügelig: min. 1200 x 1000 mm, max. 2750 x 2750 mm, 3500 mm mit Oberblende</li> </ul>
Ausführungsvariante	<ul style="list-style-type: none"> <li>◦ 1-flügelig</li> <li>◦ 2-flügelig</li> <li>◦ mit Oberblende</li> <li>◦ mit Oberlicht und Kämpferprofil</li> </ul>
Türdicke	<ul style="list-style-type: none"> <li>• ca. 68 mm</li> </ul>
Gewicht	<ul style="list-style-type: none"> <li>• Flächengewicht ab ca. 44 kg/m<sup>2</sup></li> </ul>
U-Wert	<ul style="list-style-type: none"> <li>• 1,45 W/m<sup>2</sup>K</li> <li>◦ 0,81 W/m<sup>2</sup>K (mit Thermo-Aufdoppelung; Türdicke 1-seitig +25 mm)</li> </ul>
Türkonstruktion	<ul style="list-style-type: none"> <li>• Holzwerkstofftür in Sandwichbauweise mit Rahmen, HDF Absperrung und Stabilisator</li> </ul>
Zargenvariante	<ul style="list-style-type: none"> <li>• in Holzstockzarge Typ HSZ (Ausführungsdetails in Kapitel 4.4)</li> <li>◦ in feststehende Seitenteile und Verglasungswände (Ausführungsdetails in Kapitel 5)</li> </ul>
Klimaschutz nach DIN EN 1121	<ul style="list-style-type: none"> <li>• Klasse II / Prüfklima "b"</li> <li>◦ Klasse III / Prüfklima "c"</li> </ul>
Beanspruchungsgruppe nach RAL - RG 426 bzw. DIN EN 1192	<ul style="list-style-type: none"> <li>• "S" / Klasse 3</li> <li>◦ "M" / Klasse 2</li> <li>◦ "E" / Klasse 4</li> </ul>
Mittellage	<ul style="list-style-type: none"> <li>• Vollspaneinlage</li> </ul>
Oberfläche	<ul style="list-style-type: none"> <li>◦ Echtholz furniert (transparent lackiert oder gebeizt)</li> <li>◦ Streichfähiges HDF weiß grundiert (optional roh) für bauseitig deckenden Anstrich</li> <li>◦ Deckend lackiert (z.B. Weiß- oder Sondertöne nach RAL bzw. NCS)</li> <li>◦ CPL beschichtet ca. 0,5 mm nach WESTAG-Auswahlkollektion</li> <li>◦ HPL beschichtet 0,8 mm (Hersteller Getalit, Formica, Homopal, Fenix, Resopal, optional 1,2 mm oder 2,0 mm) nach jeweils gültiger Hersteller – Türenkollektion</li> </ul>
Kantenausbildung	<ul style="list-style-type: none"> <li>• stumpf einschlagend, mit Leibungsfalz</li> <li>◦ gefälzt</li> <li>◦ Falz/Gegenfalz (Mittelfuge bei 2-flügelig)</li> <li>◦ Falz/Gegenfalz (zur Oberblende)</li> <li>◦ gefälzt mit Aufdeckdichtung</li> </ul>
Türkanten	<ul style="list-style-type: none"> <li>• Einleimer aus Massivholz</li> <li>◦ angegossene PU-Kante (nur bei HPL-Oberfläche) weiß 9010, grau 7035 und schwarz 9005</li> <li>Nur bei 1-flg. Türen, kein Doppelfalz (Andere Farben auf Anfrage)</li> </ul>
Lichtausschnittarten	<ul style="list-style-type: none"> <li>◦ Friese mind. 120/120/120/120 mm (Friese oben/Bandkante/Schloßkante/Sockel)</li> </ul>
Bodendichtung	<ul style="list-style-type: none"> <li>◦ vorgerichtet für absenkbare Bodendichtung nach Kundenangabe</li> <li>◦ 1 Stück eingebaute absenkbare Bodendichtung</li> </ul>
Schlösser	<ul style="list-style-type: none"> <li>• eingebautes PZ Schloss / Dorn 65 mm (optional Dorn 80 mm) Klasse 3</li> <li>◦ eingebaute Mehrfachverriegelung 3-fach oder 5-fach</li> </ul>
Bänder	<ul style="list-style-type: none"> <li>• 2 Stück eingebaute Bänder 3-dimensional verstellbar (optional 3 Stück)</li> </ul>

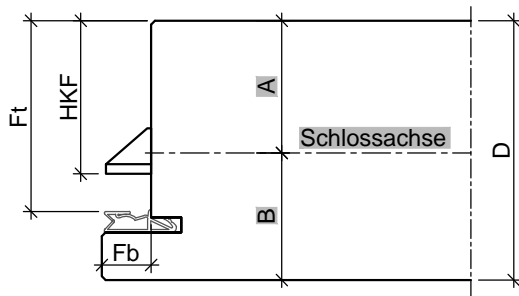
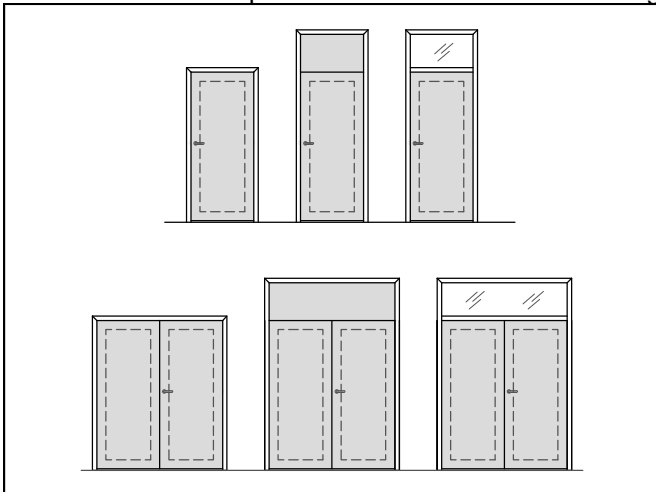
### 3.2.4 Objektüren

HW68

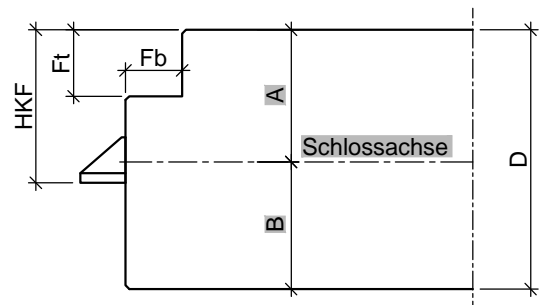
- Design&Stil
- Füllungen
  - Leistenauflagen
  - Aufdopplungen (Rahmen und Feld)

- Sonderausstattung
- Sicherheitsausstattung (Riegelkontakt, Magnetkontakt, E-Öffner, Kabelübergänge u.s.w.)
  - Türspion
  -

• = Standard ◦ = optional bzw. mit bestimmten Auflagen möglich

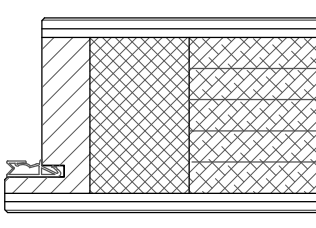


Türblatt gefälzt (alle Maße in mm)						
Türtyp	D	Fb	Ft	HKF	A	B
HW68	68	13	51	40,5	35	33

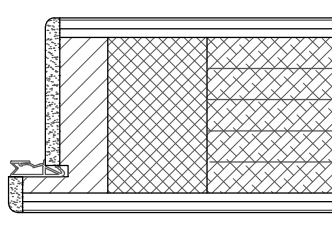


Türblatt stumpf mit Einfachfalz (alle Maße in mm)						
Türtyp	D	Fb	Ft	HKF	A	B
HW68	68	15	18	40,5	35	33

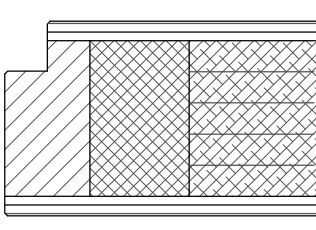
HW68



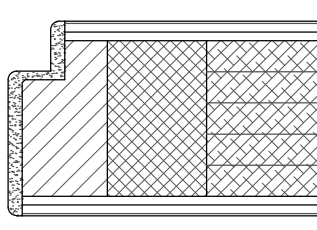
gefälzt mit Einleimer



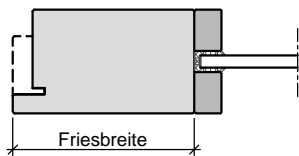
gefälzt mit PU-Kante



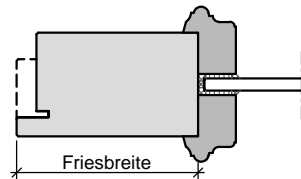
stumpf mit Einleimer



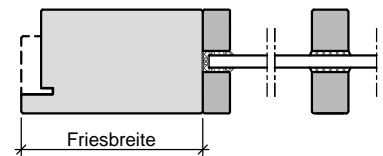
stumpf mit PU-Kante



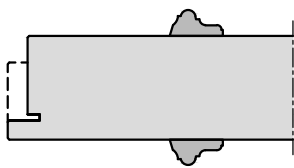
Lichtausschnitt mit flächenbündiger Glasleiste



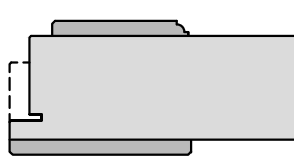
Lichtausschnitt mit profilierter Glasleiste



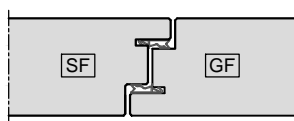
Lichtausschnitt mit aufgesetzter Sprosse



Türblatt mit aufgesetzter Massivholzleiste

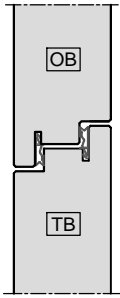


Türblatt mit Aufdopplung

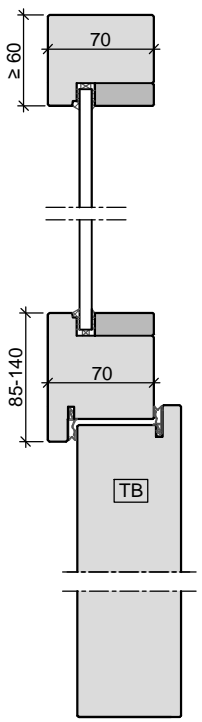


Mittelfuge Falz/Gegenfalz

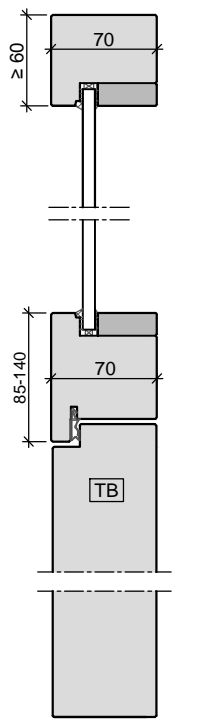
HW68



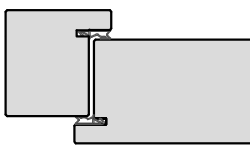
Oberblende  
Falz/Gegenfalz



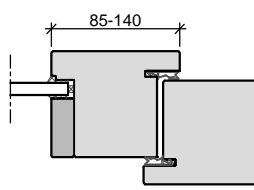
Oberlicht mit Kämpfer  
Türblatt gefälzt  
in Holzstockzarge



Oberlicht mit Kämpfer  
Türblatt stumpf  
in Holzstockzarge

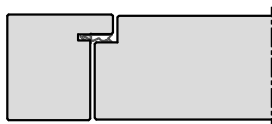


Holz- Stockzarge

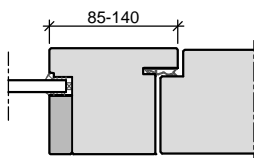


Holz- Stockzarge  
Seitenteil mit Kämpfer

HW68



Holz- Stockzarge



Holz- Stockzarge  
Seitenteil mit Kämpfer

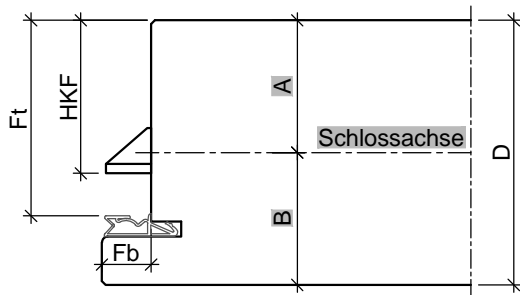
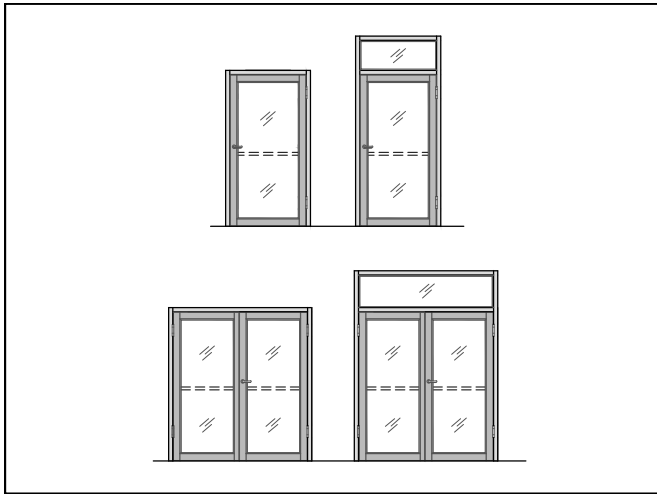
### 3.2.5 Objektüren

HR70

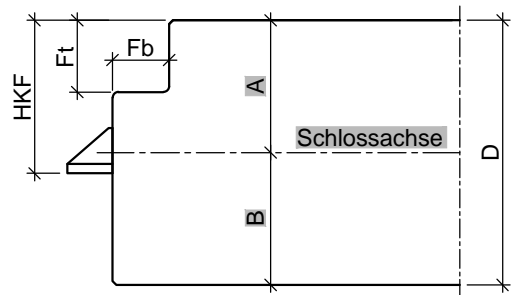
Baurichtmaß (B x H)	<ul style="list-style-type: none"> <li>◦ 1-flügelig: min. 500 x 500 mm, max. 1520 x 3000 mm, 4500 mm mit Oberlicht</li> <li>◦ 2-flügelig: min. 1250 x 500 mm, max. 3000 x 3000 mm, 4500 mm mit Oberlicht</li> </ul>
Ausführungsvariante	<ul style="list-style-type: none"> <li>◦ 1-flügelig</li> <li>◦ 2-flügelig</li> <li>◦ mit Oberlicht und Kämpferprofil</li> </ul>
Türflügelsonderform	<ul style="list-style-type: none"> <li>◦ Segmentbogen</li> <li>◦ Rundbogen</li> <li>◦ oben abgeschrägt</li> </ul>
Türdicke	<ul style="list-style-type: none"> <li>• ca. 70 mm</li> <li>◦ ca. 90 mm</li> </ul>
Gewicht	<ul style="list-style-type: none"> <li>• in Abhängigkeit von Holz- und/oder Glasart</li> </ul>
Türkonstruktion	<ul style="list-style-type: none"> <li>• Holzrahmentür in Massivholzbauweise</li> </ul>
Zargenvariante	<ul style="list-style-type: none"> <li>• in Holzstockzarge Typ HSZ (Ausführungsdetails in Kapitel 4.4)</li> <li>◦ in feststehende Seitenteile und Verglasungswände (Ausführungsdetails in Kapitel 5)</li> </ul>
Klimaschutz nach DIN EN 1121	<ul style="list-style-type: none"> <li>• Klasse II / Prüfklima "b"</li> <li>◦ Klasse I / Prüfklima "a"</li> </ul>
Massivholz-Oberflächen	<ul style="list-style-type: none"> <li>◦ transparent lackiert (optional gebeizt)</li> <li>◦ Deckend lackiert (z.B. Weißlack oder RAL- deckend lackiert nach RAL oder NCS-Farbangabe)</li> <li>◦ streichfähig, grundiert (optional roh)</li> <li>◦ HPL beschichtet 0,8 mm (Hersteller Getalit, Formica, Homapal, Fenix, Resopal, optional 1,2 mm) nach jeweils gültiger Hersteller – Türenkollektion (Falzbereich farblich passend RAL-lackiert)</li> </ul>
Kantenausbildung	<ul style="list-style-type: none"> <li>• stumpf einschlagend, mit Leibungsfalz</li> <li>◦ Falz/Gegenfalz (Mittelfuge bei 2-flügelig)</li> <li>◦ gefälzt mit Aufdeckdichtung</li> </ul>
Türkanten	<ul style="list-style-type: none"> <li>• Massivholz</li> </ul>
Lichtausschnitt	<ul style="list-style-type: none"> <li>• als Massivholzrahmentür für Glasart 6 - 16 mm</li> </ul>
Lichtausschnittarten	<ul style="list-style-type: none"> <li>• Friese mind. 90/90/90/90 mm (max. 140 mm) (Friese oben/Bandkante/Schloßkante/Sockel)</li> <li>◦ optional mit Sprossen</li> </ul>
Schlösser	<ul style="list-style-type: none"> <li>• eingebautes Rohrahmenschloss Dorn 45 mm / Entf. 92 mm</li> <li>◦ Standflügelverriegelung mit verdecktem Falztreibriegel</li> </ul>
Bänder	<ul style="list-style-type: none"> <li>• 2 Stück eingebaute Bänder 3-dimensional verstellbar (optional 3 Stück)</li> <li>◦ 2 Stück verdeckt liegende Bänder 3-dimensional verstellbar (optional 3 Stück)</li> </ul>
Design&Stil	<ul style="list-style-type: none"> <li>◦ Füllungen</li> <li>◦ profilierte Glashalteleisten</li> </ul>
Sonderausstattung	<ul style="list-style-type: none"> <li>◦ Sicherheitsausstattung (Riegelkontakt, Magnetkontakt, E-Öffner, Kabelübergänge u.s.w.)</li> <li>◦</li> </ul>

• = Standard ◦ = optional bzw. mit bestimmten Auflagen möglich

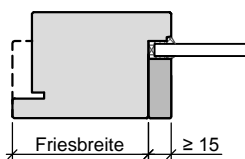
HR70



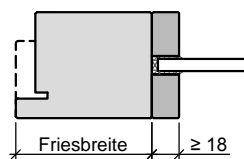
Türblatt gefälzt (alle Maße in mm)						
Türtyp	D	Fb	Ft	HKF	A	B
HR70	70	13	51	40,5	35	35



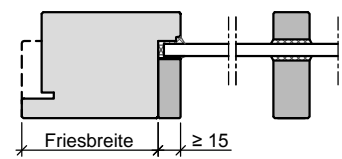
Türblatt stumpf mit Einfachfalz (alle Maße in mm)						
Türtyp	D	Fb	Ft	HKF	A	B
HR70	70	15	19	40,5	35	35



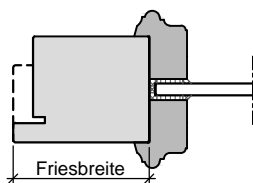
Lichtausschnitt mit einseitiger Glasleiste



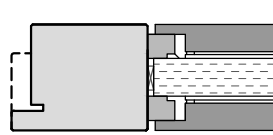
Lichtausschnitt mit beidseitiger Glasleiste



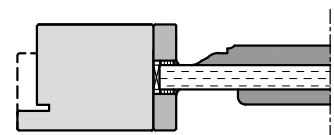
Lichtausschnitt mit aufgesetzter Sprosse



Lichtausschnitt mit profilierter Glasleiste

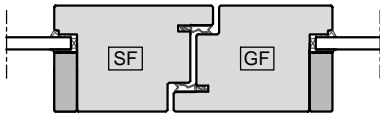


Lichtausschnitt mit Füllungsplatte wahlweise flächenbündig

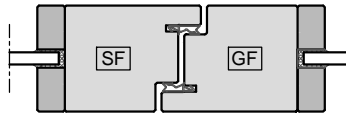


Lichtausschnitt mit Füllungsplatte wahlweise mit Aufdopplungen

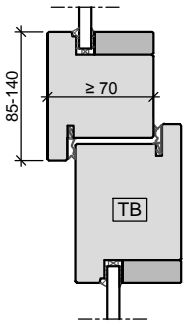
HR70



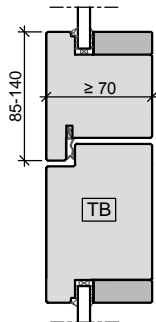
Mittelfuge mit einseitiger Glasleiste



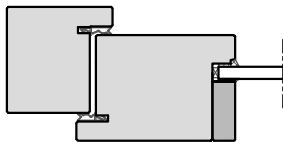
Mittelfuge mit beidseitiger Glasleiste



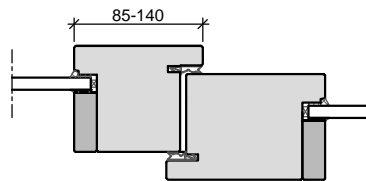
Oberlicht mit Kämpfer  
Türblatt gefälzt



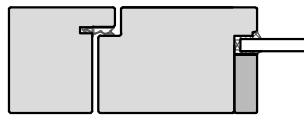
Oberlicht mit Kämpfer  
Türblatt stumpf



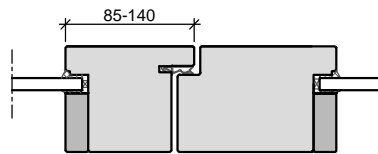
Holz- Stockzarge



Holz- Stockzarge  
Anschluss Seitenteil mit Kämpfer



Holz- Stockzarge



Holz- Stockzarge  
Anschluss Seitenteil mit Kämpfer