

--	--

3. Türen	2
3.1.3 HW 40-43 Schiebetür	2

HW 40-43 Schiebetür

Ausführungsvarianten • 1-flügelig

e

◦ 2-flügelig

Türdicke

• ca. 39-40 mm

◦ ca. 43 mm

Gewicht

• Flächengewicht ab ca. 19 kg/m² (Röhrenspaneinlage)

◦ Flächengewicht ab ca. 10 kg/m² (Wabeneinlage)

◦ Flächengewicht ab ca. 25 kg/m²

Türkonstruktion

• Holzwerkstofftür in Sandwichbauweise mit Rahmen, HDF Absperrung und Stabilisator

Zargenvariante

• in Schiebetürzarge Typ HUZ (Ausführungsdetails in Kapitel 4.7)

◦ in bauseitig beizustellende Stahlzargen gem. unseren Ausführungsangaben

◦ ohne Zarge / Laufschiene direkt auf die Wand

Klimaschutz

nach DIN EN 1121

• Klasse I / Prüfklima "a"

◦ Klasse II / Prüfklima "b"

Beanspruchungsgruppe • "N" / Klasse 1

ppe

nach RAL - RG 426

bzw. DIN EN 1192

◦ "M" / Klasse 2

◦ "S" / Klasse 3

Mittellage

• Röhrenspaneinlage

◦ Vollspaneinlage

◦ Wabeneinlage

Oberfläche

◦ Echtholz furniert (transparent lackiert oder gebeizt)

◦ Streichfähiges HDF weiß grundiert (optional roh) für bauseitig deckenden Anstrich

◦ Deckend lackiert (z.B. Weiß- oder Sondertöne nach RAL bzw. NCS)

◦ CPL beschichtet ca. 0,5 mm nach WESTAG-Auswahlkollektion

◦ HPL beschichtet 0,8 mm (Hersteller Getalit, Formica, Homapal, Fenix, Resopal, optional 1,2 mm oder 2,0 mm) nach jeweils gültiger Hersteller – Türenkollektion

Kantenausbildung

• ungefälzt (stumpf einschlagend)

Türkanten

• Folierte Kanten

◦ Einleimer aus Massivholz

◦ angeleimte ABS Kante (nur bei stumpfen Türen)

◦ verdeckter Massivholz-Anleimer (2-seitig oder 3-seitig)

◦ Furnierte Kanten, Folienkante oben

HW 40-43 Schiebetür

- angegossene PU-Kante (nur bei HPL-Oberfläche)
weiß 9010, grau 7035 und schwarz 9005
(Andere Farben auf Anfrage)

Lichtausschnitt ◦ mit Lichtausschnitt

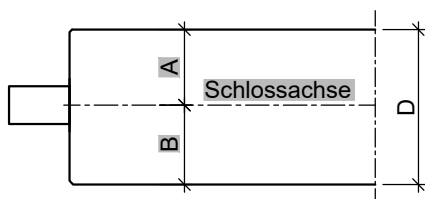
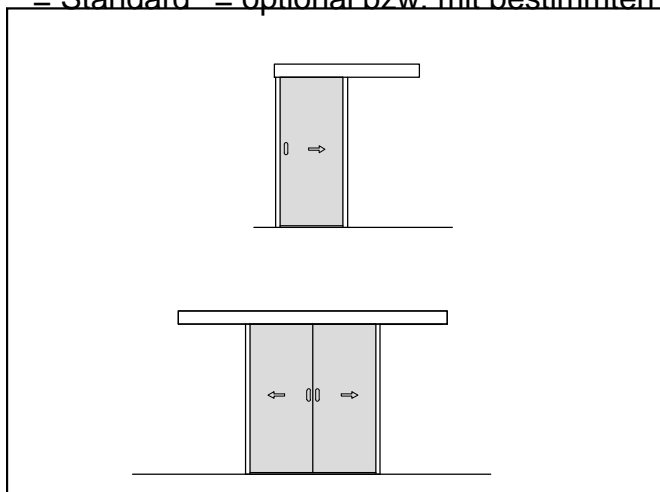
Lichtausschnittarten ◦ Frieze mind. 120/120/120/120 mm
(Frieze oben/Bandkante/Schloßkante/Sockel)

Bodendichtung • mit Schiebetürnut durchgehend 8 x 15 mm

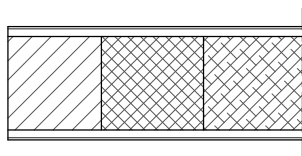
Schlösser • mit Schlossvorrichtung nach Kundenangabe
◦ eingebautes Zirkelriegelschloss / Dorn 55 mm

Sonderausstattung ◦ Lüftungsslitze nach Kundenangabe
◦

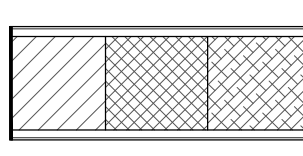
• = Standard ◦ = optional bzw. mit bestimmten Auflagen möglich



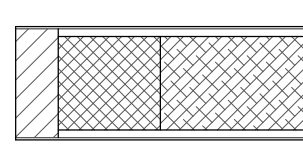
Türblatt ungefälzt, stumpf (alle Maße in mm)				
Türtyp	D	HKF	A	B
HW40	40	-	20	20
HW43	43	-	21	21



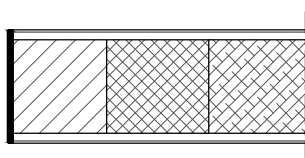
stumpf mit Einleimer



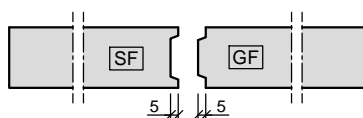
stumpf mit
Furnier/ Folien-Kante



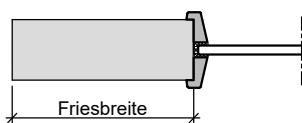
stumpf mit
verdecktem Anleimer



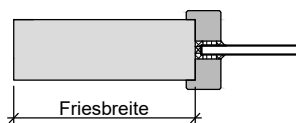
stumpf mit ABS-Kante



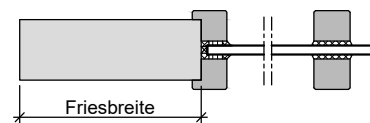
Schiebetür mit Quetschfals



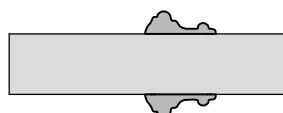
Lichtausschnitt mit aufliegender
Standard Glasleiste



Lichtausschnitt mit
aufliegender Glasleiste

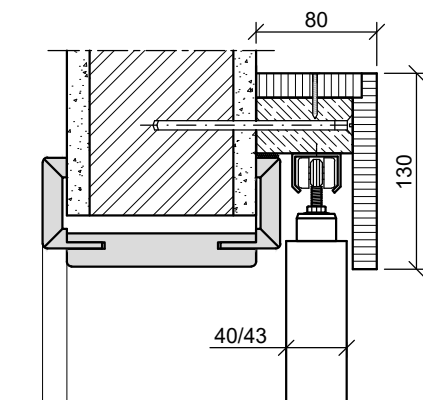


Lichtausschnitt mit
aufgesetzter Sprosse

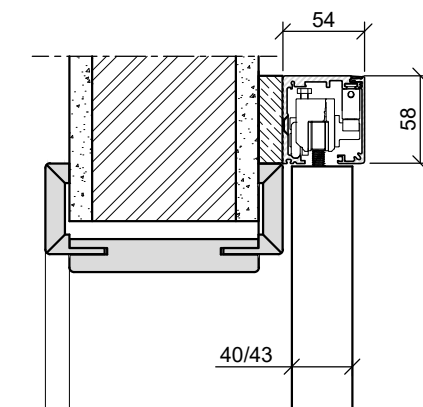


Türblatt mit aufgesetzter
Massivholzleiste

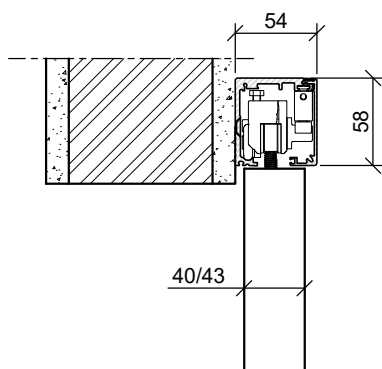
HW 40-43 Schiebetür



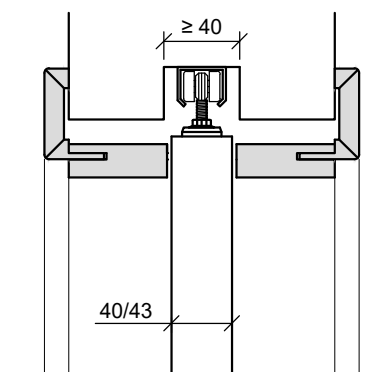
Schiebetür vor der Wand -
Schiebetürkasten aus Holzwerkstoff



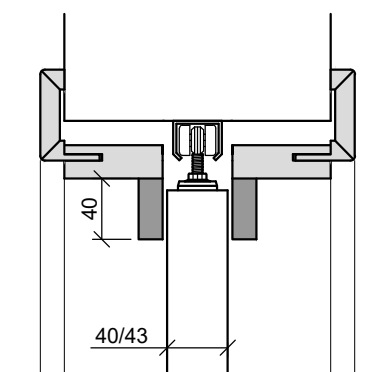
Schiebetür vor der Wand
Schiebetürkasten aus Aluminium - mit Durchgangsfutter



Schiebetür vor der Wand
Schiebetürkasten aus Aluminium - ohne Durchgangsfutter



Schiebetür in der Wand
Laufschiene zurückliegend



Schiebetür in der Wand
Laufschiene aufliegend