

<b>3. Türen</b> .....	2
3.1.2 HW40 .....	2

HW40

Baurichtmaß (B x H)	<ul style="list-style-type: none"><li>◦ 1-flügelig: min. 500 x 1750 mm, max. 1250 x 2250 mm, 3000 mm mit Oberblende</li><li>◦ 2-flügelig: min. 1200 x 1750 mm, max. 2500 x 2250 mm, 3000 mm mit Oberblende</li></ul>
Ausführungsvarianten	<ul style="list-style-type: none"><li>• 1-flügelig</li><li>◦ 2-flügelig</li><li>◦ mit Oberblende</li><li>◦ mit Oberlicht und Kämpferprofil</li></ul>
Türdicke	<ul style="list-style-type: none"><li>• ca. 39-40 mm</li></ul>
Gewicht	<ul style="list-style-type: none"><li>• Flächengewicht ab ca. 19 kg/m<sup>2</sup> (Röhrenspaneinlage)</li><li>◦ Flächengewicht ab ca. 25 kg/m<sup>2</sup></li></ul>
U-Wert	<ul style="list-style-type: none"><li>• 1,60 W/m<sup>2</sup>K</li></ul>
Türkonstruktion	<ul style="list-style-type: none"><li>• Holzwerkstofftür in Sandwichbauweise mit Rahmen und Dünnsparabsperrung</li><li>◦ Holzwerkstofftür in Sandwichbauweise mit Rahmen, HDF Absperrung und Stabilisator</li></ul>
Zargenvariante	<ul style="list-style-type: none"><li>◦ in Holzumfassungszarge Typ HUZ (Ausführungsdetails in Kapitel 4.1)</li><li>◦ in Holzblockzarge Typ HBZ (Ausführungsdetails in Kapitel 4.3)</li><li>◦ in Holzstockzarge Typ HSZ (Ausführungsdetails in Kapitel 4.4)</li><li>◦ in feststehende Seitenteile und Verglasungswände (Ausführungsdetails in Kapitel 5)</li><li>◦ in bauseitig beizustellende Stahlzargen gem. unseren Ausführungsangaben</li></ul>
Klimaschutz nach DIN EN 1121	<ul style="list-style-type: none"><li>• Klasse I / Prüfklima "a"</li><li>◦ Klasse II / Prüfklima "b"</li></ul>
Beanspruchungsgruppe nach RAL - RG 426 bzw. DIN EN 1192	<ul style="list-style-type: none"><li>• "N" / Klasse 1</li><li>◦ "M" / Klasse 2</li></ul>
Mittellage	<ul style="list-style-type: none"><li>• Röhrenspaneinlage</li><li>◦ Vollspaneinlage</li></ul>
Oberfläche	<ul style="list-style-type: none"><li>◦ Echtholz furniert (transparent lackiert oder gebeizt)</li><li>◦ Streichfähiges HDF weiß grundiert (optional roh) für bauseitig deckenden Anstrich</li><li>◦ Deckend lackiert (z.B. Weiß- oder Sondertöne nach RAL bzw. NCS)</li><li>◦ CPL beschichtet ca. 0,5 mm nach WESTAG-Auswahlkollektion</li></ul>

HW40

- HPL beschichtet 0,8 mm (Hersteller Getalit, Formica, Homopal, Fenix, Resopal, optional 1,2 mm oder 2,0 mm) nach jeweils gültiger Hersteller – Türenkollektion

- Kantenausbildung
- gefälzt
    - ungefälzt (stumpf einschlagend)
    - Falz/Gegenfalz (Mittelfuge bei 2-flügelig)
    - Falz/Gegenfalz (zur Oberblende)

- Türkanten
- Folierte Kanten
    - Einleimer aus Massivholz
    - Furnierte Kanten, Folienkante oben

- Lichtausschnitt
- mit Lichtausschnitt

- Lichtausschnittarten
- Friese mind. 160/160/160/400 mm (Friese oben/Bandkante/Schloßkante/Socket)
  - Bullaugen / Sonderformen

- Bodendichtung
- vorgerichtet für absenkbare Bodendichtung nach Kundenangabe
  - 1 Stück eingebaute absenkbare Bodendichtung

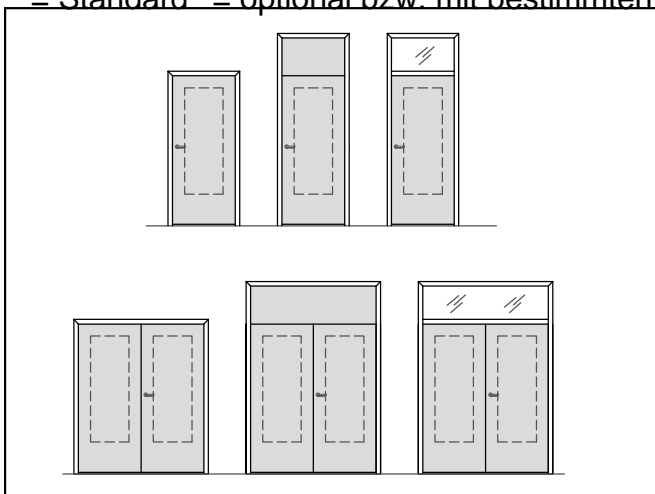
- Schlösser
- eingebautes BB-Schloss / Dorn 55 mm
    - mit Schlossvorrichtung nach Kundenangabe
    - Standflügelverriegelung mit Kantenriegel
    - Standflügelverriegelung mit verdecktem Falztreibriegel

- Bänder
- 2 eingebaute Bänder Typ V0020
  - 2 eingebaute Bänder Typ V0026
  - mit Bandvorrichtung nach Kundenangabe

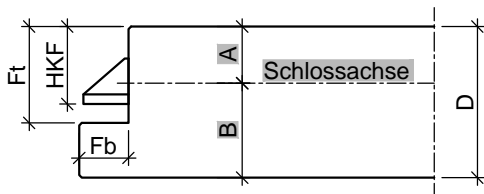
- Design&Stil
- Leistenauflagen

- Sonderausstattung
- Lüftungsschlitze nach Kundenangabe
  -

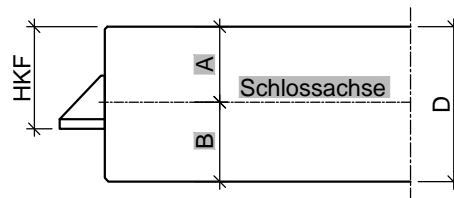
• = Standard ◦ = optional bzw. mit bestimmten Auflagen möglich



HW40

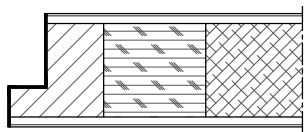


Türblatt mit Einfachfalz (alle Maße in mm)						
Türtyp	D	Fb	Ft	HKF	A	B
HW40	40	13	25,5	20,5	15	25

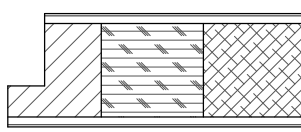


Türblatt ungefälzt, stumpf (alle Maße in mm)				
Türtyp	D	HKF	A	B
HW40	40	25,5	20	20

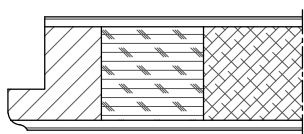
HW40



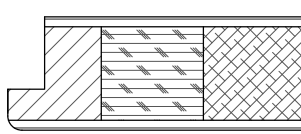
gefälzt mit  
Furnier/ Folien-Kante



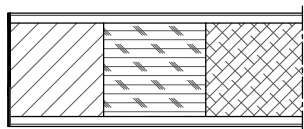
gefälzt mit Einleimer



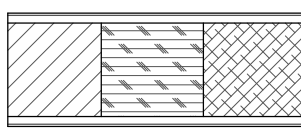
gefälzt mit Karnieskante



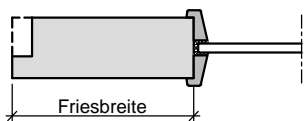
gefälzt mit Rundkante



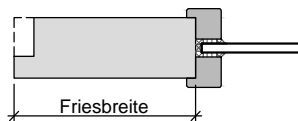
stumpf mit  
Furnier/ Folien-Kante



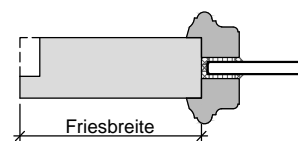
stumpf mit Einleimer



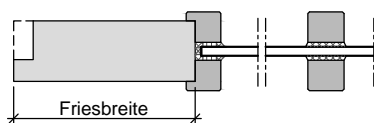
Lichtausschnitt mit aufliegender  
Standard Glasleiste



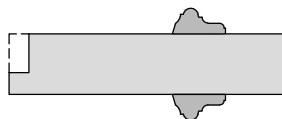
Lichtausschnitt mit  
aufliegender Glasleiste



Lichtausschnitt mit  
profilierter Glasleiste



Lichtausschnitt mit  
aufgesetzter Sprosse



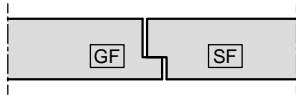
Türblatt mit aufgesetzter  
Massivholzleiste



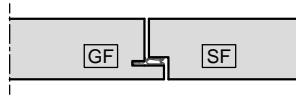
Türblatt mit Aufdopplung

### 3.1.2 3. Türen

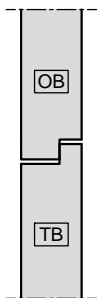
HW40



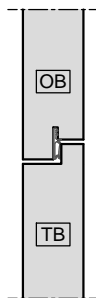
Mittelfuge gefälzt ohne Dichtung



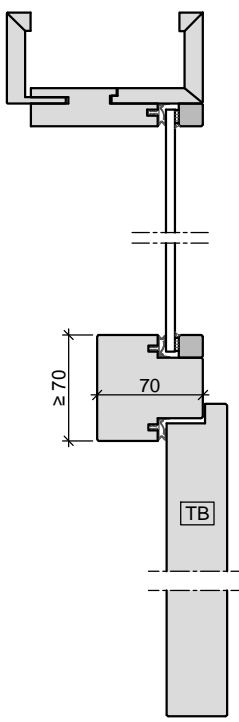
Mittelfuge gefälzt mit Dichtung



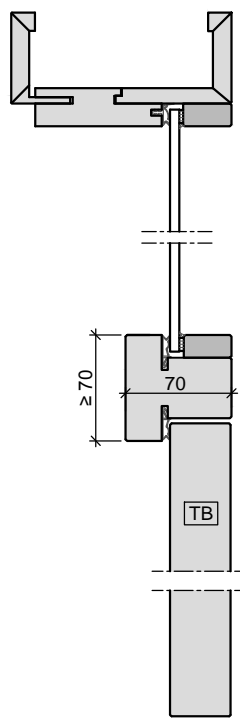
Oberblende gefälzt ohne Dichtung



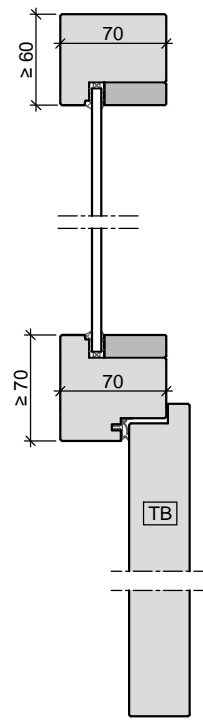
Oberblende gefälzt mit Dichtung



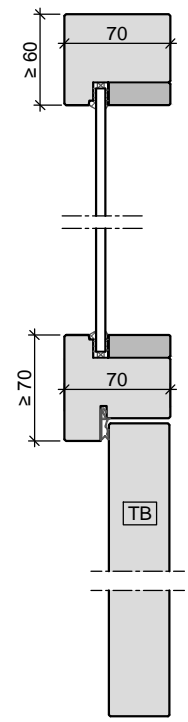
Oberlicht mit Kämpfer  
Türblatt gefälzt  
in Holzobjektzarge



Oberlicht mit Kämpfer  
Türblatt stumpf  
in Holzobjekt-/ Holzblockzarge

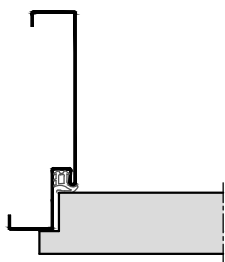


Oberlicht mit Kämpfer  
Türblatt gefälzt  
in Holzstockzarge

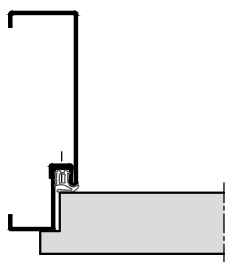


Oberlicht mit Kämpfer  
Türblatt stumpf  
in Holzstockzarge

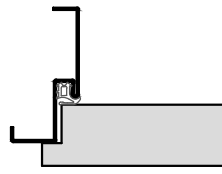
HW40



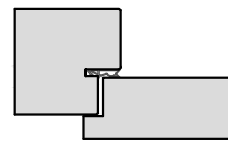
Stahl-Umfassungszarge



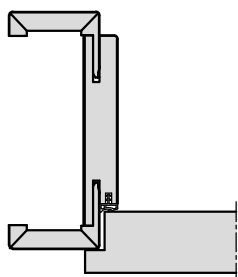
2-teilige  
Stahlumfassungszarge



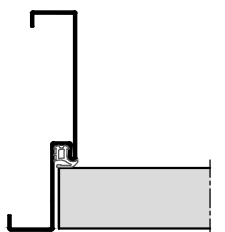
Stahl-Eckzarge



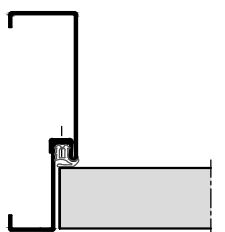
Holz- Stockzarge



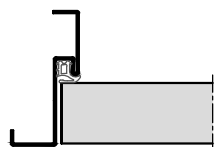
Holz-Umfassungszarge



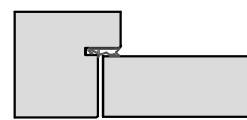
Stahl-Umfassungszarge



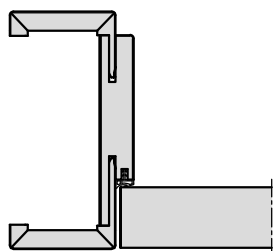
2-teilige  
Stahlumfassungszarge



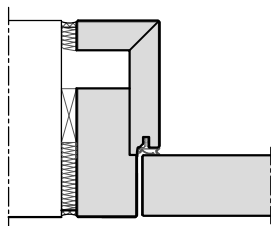
Stahl-Eckzarge



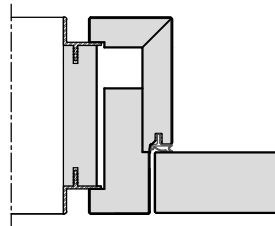
Holz- Stockzarge



Holz-Umfassungszarge



Holz-Blockzarge



Holz-Blockzarge  
mit Alu-Schattennut