

3. Türen	2
3.1.1 HW40 Wabe	2

HW40 Wabe

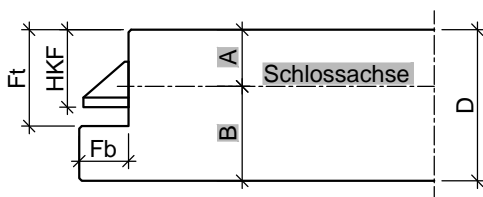
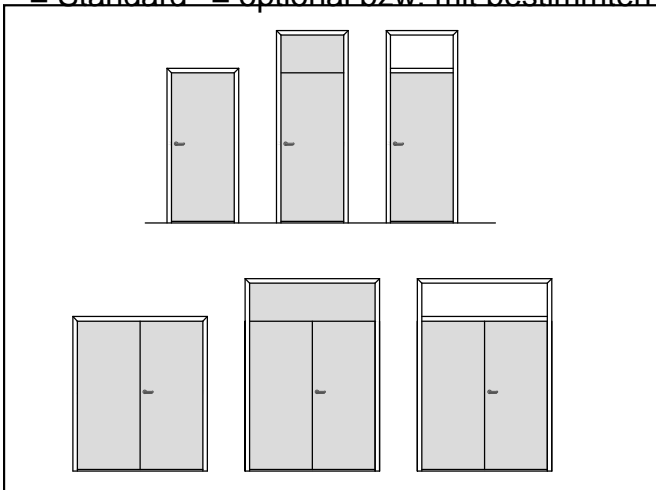
Baurichtmaß (B x H)	<ul style="list-style-type: none"> ◦ 1-flügelig: min. 500 x 1750 mm, max. 1250 x 2250 mm, 3000 mm mit Oberblende ◦ 2-flügelig: min. 1200 x 1750 mm, max. 2500 x 2250 mm, 3000 mm mit Oberblende
Ausführungsvarianten	<ul style="list-style-type: none"> • 1-flügelig ◦ 2-flügelig ◦ mit Oberblende ◦ mit Oberlicht und Kämpferprofil
Türdicke	• ca. 39-40 mm
Gewicht	• Flächengewicht ab ca. 10 kg/m ² (Wabeneinlage)
Türkonstruktion	<ul style="list-style-type: none"> • Holzwerkstofftür in Sandwichbauweise mit Rahmen und Dünnsparabspernung ◦ Holzwerkstofftür in Sandwichbauweise mit Rahmen und HDF Absperrung
Zargenvariante	<ul style="list-style-type: none"> ◦ in Holzumfassungszarge Typ HUZ (Ausführungsdetails in Kapitel 4.1) ◦ in Holzblockzarge Typ HBZ (Ausführungsdetails in Kapitel 4.3) ◦ in Holzstockzarge Typ HSZ (Ausführungsdetails in Kapitel 4.4) ◦ in feststehende Seitenteile und Verglasungswände (Ausführungsdetails in Kapitel 5) ◦ in bauseitig beizustellende Stahlzargen gem. unseren Ausführungsangaben
Klimaschutz nach DIN EN 1121	• Klasse I / Prüfklima "a"
Beanspruchungsgruppe nach RAL - RG 426 bzw. DIN EN 1192	• "N" / Klasse 1
Mittellage	• Wabeneinlage
Oberfläche	<ul style="list-style-type: none"> ◦ Echtholz furniert (transparent lackiert oder gebeizt) ◦ Streichfähiges HDF weiß grundiert (optional roh) für bauseitig deckenden Anstrich ◦ Deckend lackiert (z.B. Weiß- oder Sondertöne nach RAL bzw. NCS) ◦ CPL beschichtet ca. 0,5 mm nach WESTAG-Auswahlkollektion ◦ HPL beschichtet 0,8 mm (Hersteller Getalit, Formica, Homopal, Fenix, Resopal, optional 1,2 mm oder 2,0 mm) nach jeweils gültiger Hersteller – Türenkollektion
Kantenausbildung	<ul style="list-style-type: none"> • gefälzt ◦ ungefälzt (stumpf einschlagend) ◦ Falz/Gegenfalz (Mittelfuge bei 2-flügelig) ◦ Falz/Gegenfalz (zur Oberblende)

3.1.1 3. Türen

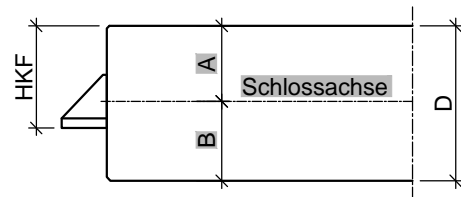
HW40 Wabe

Türkanten	<ul style="list-style-type: none"> • Foliierte Kanten • Furnierte Kanten, Folienkante oben ◦ Einleimer aus Massivholz
Schlösser	<ul style="list-style-type: none"> • eingebautes BB-Schloss / Dorn 55 mm ◦ mit Schlossvorrichtung nach Kundenangabe ◦ Standflügelverriegelung mit Kantenriegel
Bänder	<ul style="list-style-type: none"> • 2 eingebaute Bänder Typ V0020 ◦ mit Bandvorrichtung nach Kundenangabe
Sonderausstattung	<ul style="list-style-type: none"> ◦ Lüftungsschlitze nach Kundenangabe ◦

• = Standard ◦ = optional bzw. mit bestimmten Auflagen möglich



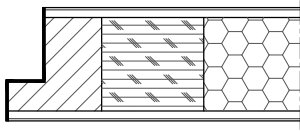
Türtyp	D	Fb	Ft	HKF	A	B
HW40	40	13	25,5	20,5	15	25



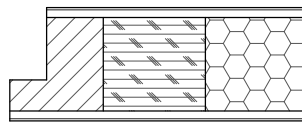
Türtyp	D	HKF	A	B
HW40	40	25,5	20	20

3.1.1 3. Türen

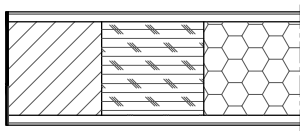
HW40 Wabe



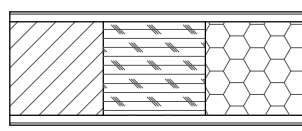
gefälzt mit
Furnier/ Folien-Kante



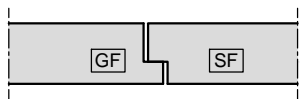
gefälzt mit Einleimer



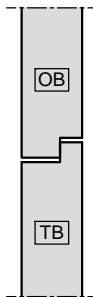
stumpf mit
Furnier/ Folien-Kante



stumpf mit Einleimer



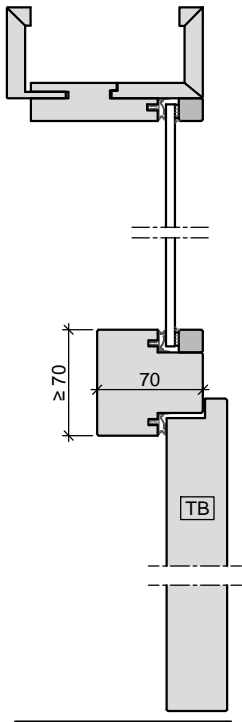
Mittelfuge gefälzt ohne Dichtung



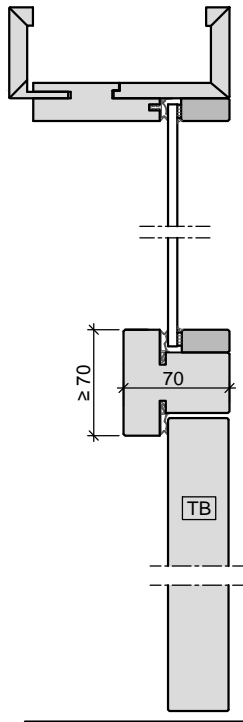
Oberblende
gefälzt ohne Dichtung

3.1.1 3. Türen

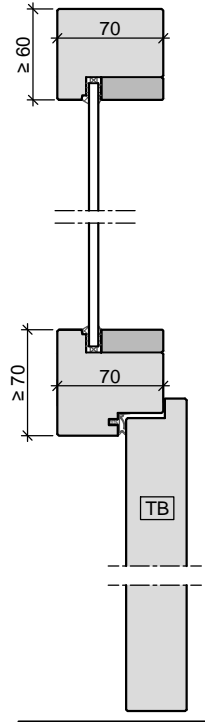
HW40 Wabe



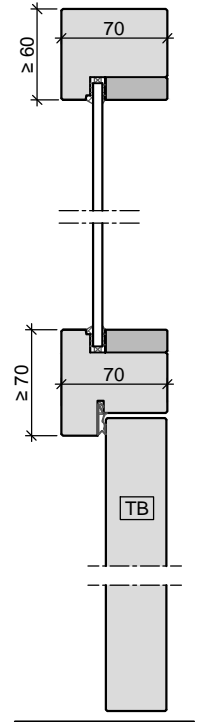
Oberlicht mit Kämpfer
Türblatt gefälzt
in Holzobjektzarge



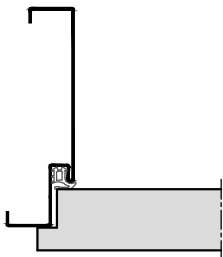
Oberlicht mit Kämpfer
Türblatt stumpf
in Holzobjekt-/ Holzblockzarge



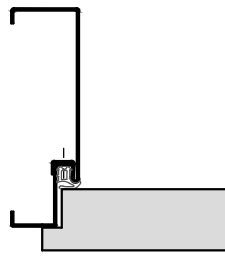
Oberlicht mit Kämpfer
Türblatt gefälzt
in Holzstockzarge



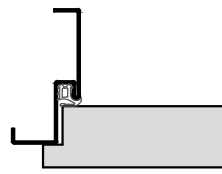
Oberlicht mit Kämpfer
Türblatt stumpf
in Holzstockzarge



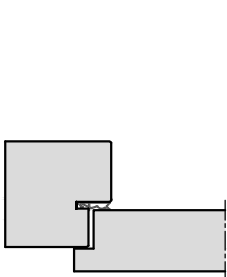
Stahl-Umfassungszarge



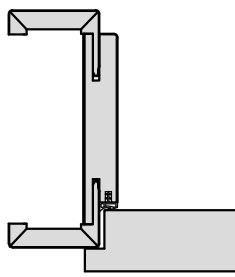
2-teilige
Stahlumfassungszarge



Stahl-Eckzarge



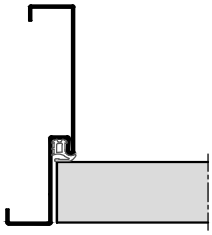
Holz- Stockzarge



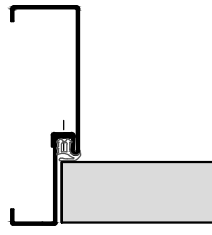
Holz-Umfassungszarge

3.1.1 3. Türen

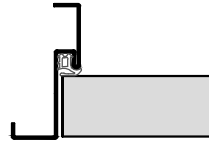
HW40 Wabe



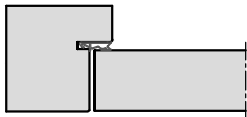
Stahl-Umfassungszarge



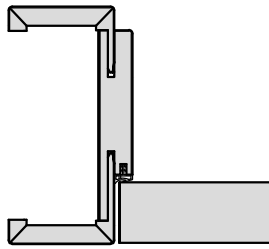
2-teilige
Stahlumfassungszarge



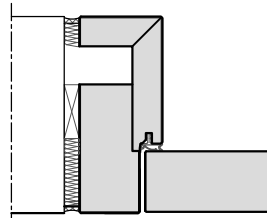
Stahl-Eckzarge



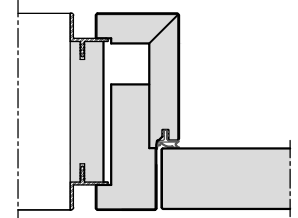
Holz- Stockzarge



Holz-Umfassungszarge



Holz-Blockzarge



Holz-Blockzarge
mit Alu-Schattennut