



3. Türen	2
3.1 Wohnraumtüren	2
3.1.1 HW40 Wabe	3
3.1.2 HW40	8
3.1.3 HW 40-43 Schiebetür	13

Wohnraumtüren

Wohnraumtüren

Wohnraumtüren sind Funktionstüren und gleichzeitig Möbelstücke. Oft werden die vielfältigen Aufgaben von Wohnraumtüren verkannt. WESTAG Saterland hat sich mit seinem Türen- und Zargenprogramm den Anforderungen gestellt.

Anforderungen

Wohnraumtüren werden meist in 40 mm Stärke ausgeführt. Die Anforderungen an Wohnraumtüren sind in erster Linie durch Stil und Design geprägt.

Hier bietet WESTAG Saterland eine Vielzahl an Möglichkeiten. Diese können Lichtausschnitte in verschiedenen Formen sein, aber auch Leisten, Füllungen und Füllungsaufdopplungen, sowie individuelle Zargenformen. Die Oberfläche und die Kantenausführung kann selbstverständlich auch individuell auf Kundenwünsche angepasst werden.

Die Anforderungen an Wohnraumtüren können aber auch im technischen Bereich liegen. Hierzu schauen Sie sich bitte die untere Tabelle an.

Typen- und Kombinationsübersicht für Wohnraumtüren

Oft müssen verschiedene Türanforderungen miteinander kombiniert werden. Die nachfolgende Tabelle stellt eine Übersicht, in Bezug auf die Kombinationsmöglichkeiten der einzelnen Türanforderungen dar. Informieren Sie sich ggf. auch in anderen Kapiteln / Registern dieses Handbuchs. Nicht immer sind alle Anforderungen uneingeschränkt miteinander kombinierbar. Unsere Mitarbeiter beraten Sie hier auch gern persönlich.

	HW40	HW43	HW50	HW54	HW65	HW68	HW71	HR70
Wohnraumtür	●	--	--	--	--	--	--	--
Klimaklasse a (1)	○	--	--	--	--	--	--	--
Klimaklasse b (2)	○	--	--	--	--	--	--	--
Klimaklasse c (3)	--	--	--	--	--	--	--	--
Beanspruchungsgruppe N (1)	●	--	--	--	--	--	--	--
Beanspruchungsgruppe M (2)	○	--	--	--	--	--	--	--
Beanspruchungsgruppe S (3)	--	--	--	--	--	--	--	--
Beanspruchungsgruppe E (4)	--	--	--	--	--	--	--	--
Stahlzarge	○	--	--	--	--	--	--	--
Holzumfassungszarge	○	--	--	--	--	--	--	--
Holzblockzarge	○	--	--	--	--	--	--	--
Holzstockzarge	○	--	--	--	--	--	--	--

● = Standard

○ = optional bzw. mit bestimmten Auflagen möglich

-- = nicht möglich

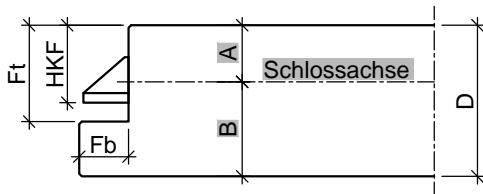
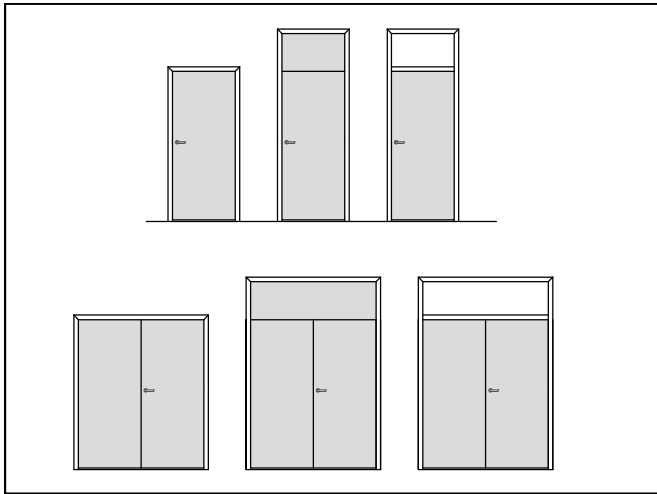
3.1.1 Wohnraumtüren

HW40 Wabe

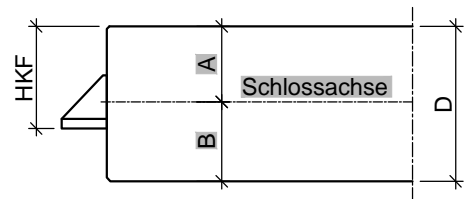
Baurichtmaß (B x H)	<ul style="list-style-type: none"> ◦ 1-flügelig: min. 500 x 1750 mm, max. 1250 x 2250 mm, 3000 mm mit Oberblende ◦ 2-flügelig: min. 1200 x 1750 mm, max. 2500 x 2250 mm, 3000 mm mit Oberblende
Ausführungsvariante	<ul style="list-style-type: none"> • 1-flügelig ◦ 2-flügelig ◦ mit Oberblende ◦ mit Oberlicht und Kämpferprofil
Türdicke	<ul style="list-style-type: none"> • ca. 39-40 mm
Gewicht	<ul style="list-style-type: none"> • Flächengewicht ab ca. 10 kg/m² (Wabeneinlage)
Türkonstruktion	<ul style="list-style-type: none"> • Holzwerkstofftür in Sandwichbauweise mit Rahmen und Dünnsplanabspernung ◦ Holzwerkstofftür in Sandwichbauweise mit Rahmen und HDF Abspernung
Zargenvariante	<ul style="list-style-type: none"> ◦ in Holzumfassungszarge Typ HUZ (Ausführungsdetails in Kapitel 4.1) ◦ in Holzblockzarge Typ HBZ (Ausführungsdetails in Kapitel 4.3) ◦ in Holzstockzarge Typ HSZ (Ausführungsdetails in Kapitel 4.4) ◦ in feststehende Seitenteile und Verglasungswände (Ausführungsdetails in Kapitel 5) ◦ in bauseitig beizustellende Stahlzargen gem. unseren Ausführungsangaben
Klimaschutz nach DIN EN 1121	<ul style="list-style-type: none"> • Klasse I / Prüfklima "a"
Beanspruchungsgruppe nach RAL - RG 426 bzw. DIN EN 1192	<ul style="list-style-type: none"> • "N" / Klasse 1
Mittellage	<ul style="list-style-type: none"> • Wabeneinlage
Oberfläche	<ul style="list-style-type: none"> ◦ Echtholz furniert (transparent lackiert oder gebeizt) ◦ Streichfähiges HDF weiß grundiert (optional roh) für bauseitig deckenden Anstrich ◦ Deckend lackiert (z.B. Weiß- oder Sondertöne nach RAL bzw. NCS) ◦ CPL beschichtet ca. 0,5 mm nach WESTAG-Auswahlkollektion ◦ HPL beschichtet 0,8 mm (Hersteller Getalit, Formica, Homopal, Fenix, Resopal, optional 1,2 mm oder 2,0 mm) nach jeweils gültiger Hersteller – Türenkollektion
Kantenausbildung	<ul style="list-style-type: none"> • gefälzt ◦ ungefälzt (stumpf einschlagend) ◦ Falz/Gegenfalz (Mittelfuge bei 2-flügelig) ◦ Falz/Gegenfalz (zur Oberblende)
Türkanten	<ul style="list-style-type: none"> • Folierte Kanten • Furnierte Kanten, Folienkante oben ◦ Einleimer aus Massivholz
Schlösser	<ul style="list-style-type: none"> • eingebautes BB-Schloss / Dorn 55 mm ◦ mit Schlossvorrichtung nach Kundenangabe ◦ Standflügelverriegelung mit Kantenriegel
Bänder	<ul style="list-style-type: none"> • 2 eingebaute Bänder Typ V0020 ◦ mit Bandvorrichtung nach Kundenangabe
Sonderausstattung	<ul style="list-style-type: none"> ◦ Lüftungsschlitze nach Kundenangabe ◦

• = Standard ◦ = optional bzw. mit bestimmten Auflagen möglich

HW40 Wabe



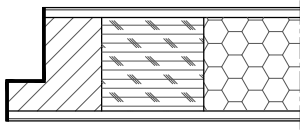
Türblatt mit Einfachfalz (alle Maße in mm)						
Türtyp	D	Fb	Ft	HKF	A	B
HW40	40	13	25,5	20,5	15	25



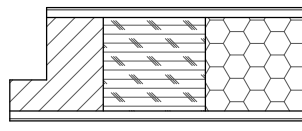
Türblatt ungefälzt, stumpf (alle Maße in mm)				
Türtyp	D	HKF	A	B
HW40	40	25,5	20	20

3.1.1 Wohnraumtüren

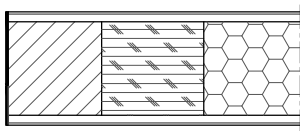
HW40 Wabe



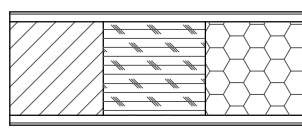
gefälzt mit
Furnier/ Folien-Kante



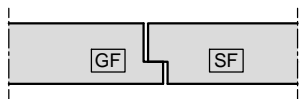
gefälzt mit Einleimer



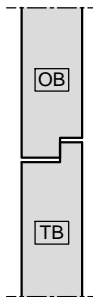
stumpf mit
Furnier/ Folien-Kante



stumpf mit Einleimer



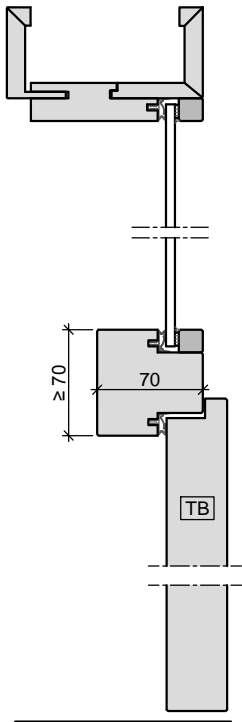
Mittelfuge gefälzt ohne Dichtung



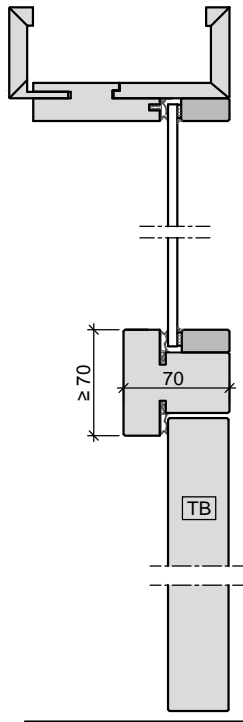
Oberblende
gefälzt ohne Dichtung

3.1.1 Wohnraumtüren

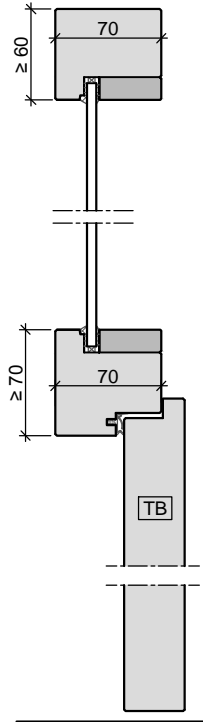
HW40 Wabe



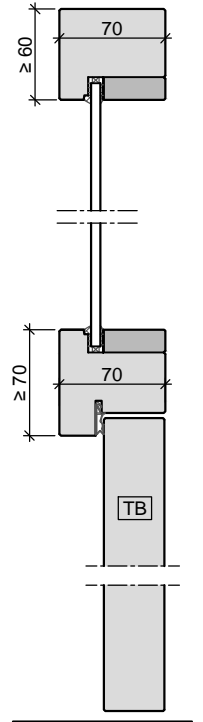
Oberlicht mit Kämpfer
Türblatt gefälzt
in Holzobjektzarge



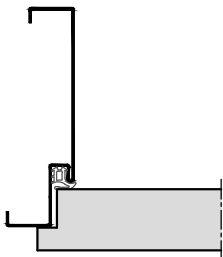
Oberlicht mit Kämpfer
Türblatt stumpf
in Holzobjekt-/ Holzblockzarge



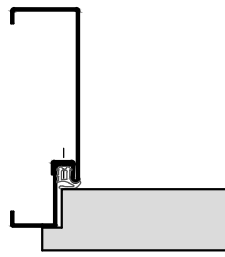
Oberlicht mit Kämpfer
Türblatt gefälzt
in Holzstockzarge



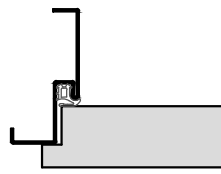
Oberlicht mit Kämpfer
Türblatt stumpf
in Holzstockzarge



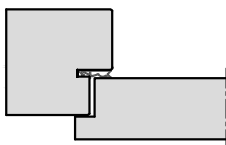
Stahl-Umfassungszarge



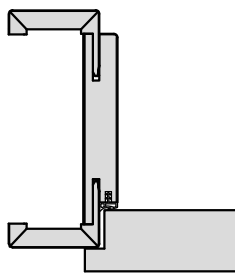
2-teilige
Stahlumfassungszarge



Stahl-Eckzarge



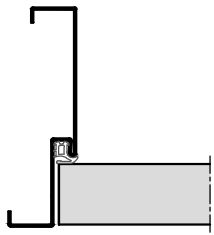
Holz- Stockzarge



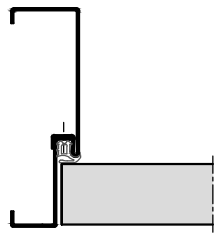
Holz-Umfassungszarge

3.1.1 Wohnraumtüren

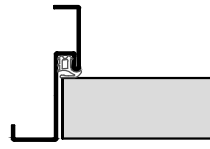
HW40 Wabe



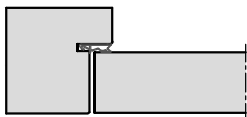
Stahl-Umfassungszarge



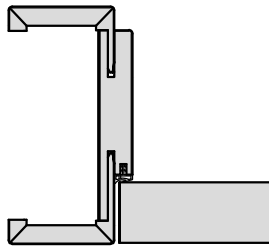
2-teilige
Stahlumfassungszarge



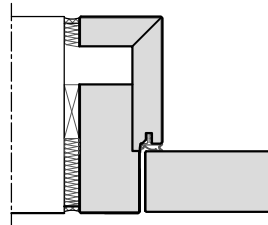
Stahl-Eckzarge



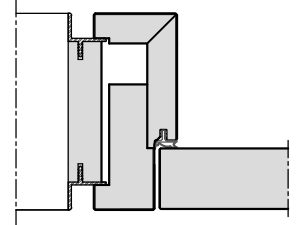
Holz- Stockzarge



Holz-Umfassungszarge



Holz-Blockzarge



Holz-Blockzarge
mit Alu-Schattennut

3.1.2 Wohnraumtüren

HW40

Baurichtmaß (B x H)	<ul style="list-style-type: none"> ◦ 1-flügelig: min. 500 x 1750 mm, max. 1250 x 2250 mm, 3000 mm mit Oberblende ◦ 2-flügelig: min. 1200 x 1750 mm, max. 2500 x 2250 mm, 3000 mm mit Oberblende
Ausführungsvariante	<ul style="list-style-type: none"> • 1-flügelig ◦ 2-flügelig ◦ mit Oberblende ◦ mit Oberlicht und Kämpferprofil
Türdicke	<ul style="list-style-type: none"> • ca. 39-40 mm
Gewicht	<ul style="list-style-type: none"> • Flächengewicht ab ca. 19 kg/m² (Röhrenspaneinlage) ◦ Flächengewicht ab ca. 25 kg/m²
U-Wert	<ul style="list-style-type: none"> • 1,60 W/m²K
Türkonstruktion	<ul style="list-style-type: none"> • Holzwerkstofftür in Sandwichbauweise mit Rahmen und Dünnsparabsperrung ◦ Holzwerkstofftür in Sandwichbauweise mit Rahmen, HDF Absperrung und Stabilisator
Zargenvariante	<ul style="list-style-type: none"> ◦ in Holzumfassungszarge Typ HUZ (Ausführungsdetails in Kapitel 4.1) ◦ in Holzblockzarge Typ HBZ (Ausführungsdetails in Kapitel 4.3) ◦ in Holzstockzarge Typ HSZ (Ausführungsdetails in Kapitel 4.4) ◦ in feststehende Seitenteile und Verglasungswände (Ausführungsdetails in Kapitel 5) ◦ in bauseitig beizustellende Stahlzargen gem. unseren Ausführungsangaben
Klimaschutz nach DIN EN 1121	<ul style="list-style-type: none"> • Klasse I / Prüfklima "a" ◦ Klasse II / Prüfklima "b"
Beanspruchungsgruppe nach RAL - RG 426 bzw. DIN EN 1192	<ul style="list-style-type: none"> • "N" / Klasse 1 ◦ "M" / Klasse 2
Mittellage	<ul style="list-style-type: none"> • Röhrenspaneinlage ◦ Vollspaneinlage
Oberfläche	<ul style="list-style-type: none"> ◦ Echtholz furniert (transparent lackiert oder gebeizt) ◦ Streichfähiges HDF weiß grundiert (optional roh) für bauseitig deckenden Anstrich ◦ Deckend lackiert (z.B. Weiß- oder Sondertöne nach RAL bzw. NCS) ◦ CPL beschichtet ca. 0,5 mm nach WESTAG-Auswahlkollektion ◦ HPL beschichtet 0,8 mm (Hersteller Getalit, Formica, Homapal, Fenix, Resopal, optional 1,2 mm oder 2,0 mm) nach jeweils gültiger Hersteller – Türenkollektion
Kantenausbildung	<ul style="list-style-type: none"> • gefälzt ◦ ungefälzt (stumpf einschlagend) ◦ Falz/Gegenfalz (Mittelfuge bei 2-flügelig) ◦ Falz/Gegenfalz (zur Oberblende)
Türkanten	<ul style="list-style-type: none"> • Foliierte Kanten ◦ Einleimer aus Massivholz ◦ Furnierte Kanten, Folienkante oben
Lichtausschnitt	<ul style="list-style-type: none"> ◦ mit Lichtausschnitt
Lichtausschnittarten	<ul style="list-style-type: none"> ◦ Friese mind. 160/160/160/400 mm (Friese oben/Bandkante/Schloßkante/Sockel) ◦ Bullaugen / Sonderformen
Bodendichtung	<ul style="list-style-type: none"> ◦ vorgerichtet für absenkbare Bodendichtung nach Kundenangabe ◦ 1 Stück eingebaute absenkbare Bodendichtung
Schlösser	<ul style="list-style-type: none"> • eingebautes BB-Schloss / Dorn 55 mm

3.1.2 Wohnraumtüren

HW40

- mit Schlossvorrichtung nach Kundenangabe
- Standflügelverriegelung mit Kantenriegel
- Standflügelverriegelung mit verdecktem Falztreibriegel

Bänder

- 2 eingebaute Bänder Typ V0020
- 2 eingebaute Bänder Typ V0026
- mit Bandvorrichtung nach Kundenangabe

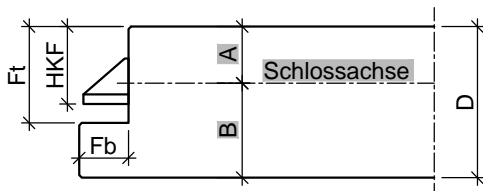
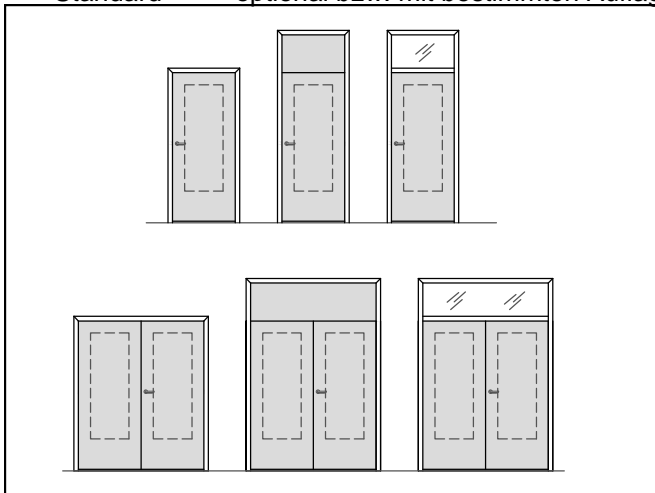
Design&Stil

- Leistenauflagen

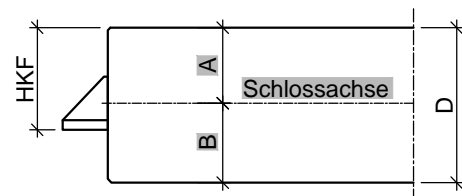
Sonderausstattung

- Lüftungsschlitze nach Kundenangabe
-

• = Standard ◦ = optional bzw. mit bestimmten Auflagen möglich

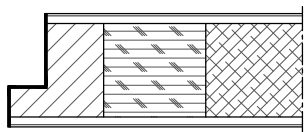


Türblatt mit Einfachfalz (alle Maße in mm)						
Türtyp	D	Fb	Ft	HKF	A	B
HW40	40	13	25,5	20,5	15	25

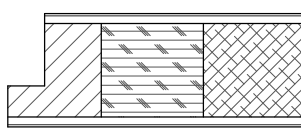


Türblatt ungefälzt, stumpf (alle Maße in mm)				
Türtyp	D	HKF	A	B
HW40	40	25,5	20	20

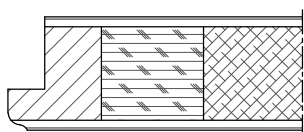
HW40



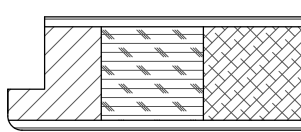
gefälzt mit
Furnier/ Folien-Kante



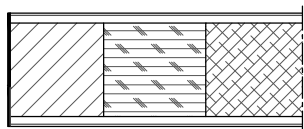
gefälzt mit Einleimer



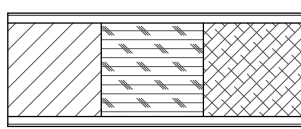
gefälzt mit Karnieskante



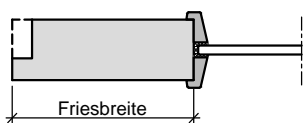
gefälzt mit Rundkante



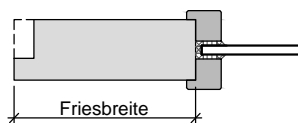
stumpf mit
Furnier/ Folien-Kante



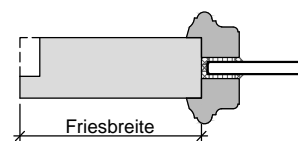
stumpf mit Einleimer



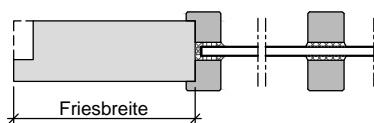
Lichtausschnitt mit aufliegender
Standard Glasleiste



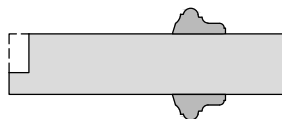
Lichtausschnitt mit
aufliegender Glasleiste



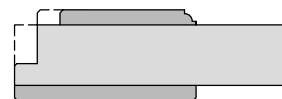
Lichtausschnitt mit
profilierter Glasleiste



Lichtausschnitt mit
aufgesetzter Sprosse

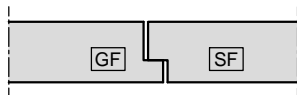


Türblatt mit aufgesetzter
Massivholzleiste

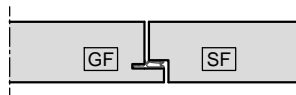


Türblatt mit Aufdopplung

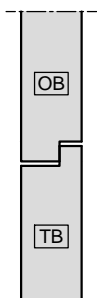
HW40



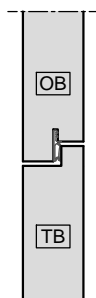
Mittelfuge gefälzt ohne Dichtung



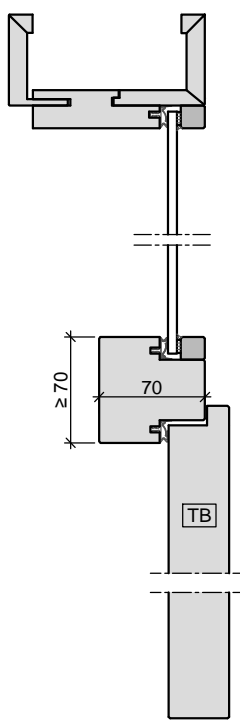
Mittelfuge gefälzt mit Dichtung



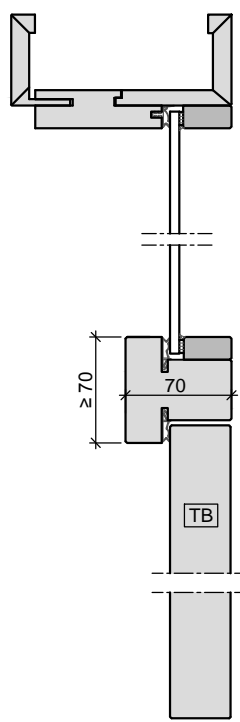
Oberblende gefälzt ohne Dichtung



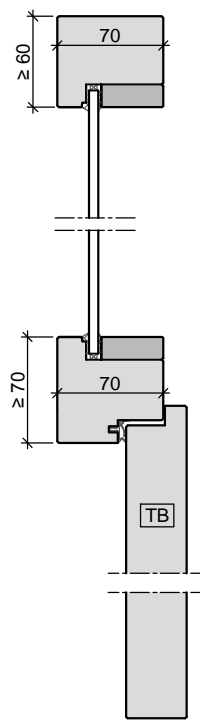
Oberblende gefälzt mit Dichtung



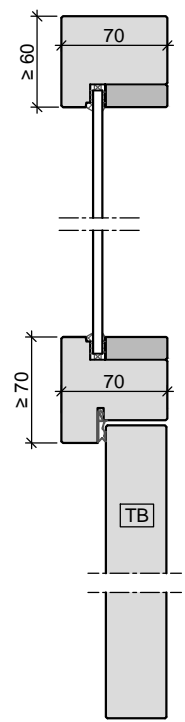
Oberlicht mit Kämpfer
Türblatt gefälzt
in Holzobjektzarge



Oberlicht mit Kämpfer
Türblatt stumpf
in Holzobjekt-/ Holzblockzarge

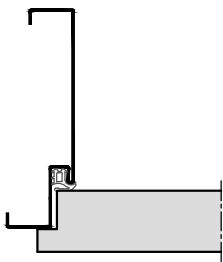


Oberlicht mit Kämpfer
Türblatt gefälzt
in Holzstockzarge

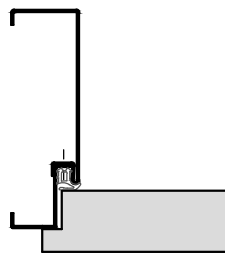


Oberlicht mit Kämpfer
Türblatt stumpf
in Holzstockzarge

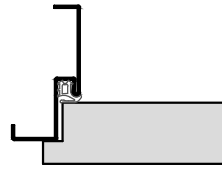
HW40



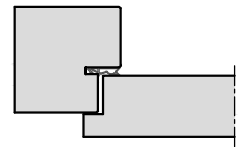
Stahl-Umfassungszarge



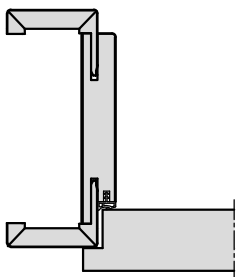
2-teilige
Stahlfassungszarge



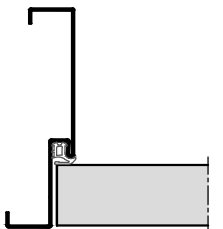
Stahl-Eckzarge



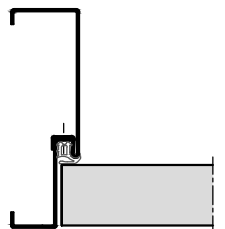
Holz- Stockzarge



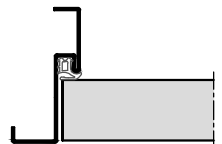
Holz-Umfassungszarge



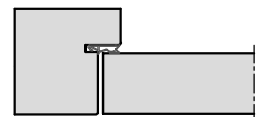
Stahl-Umfassungszarge



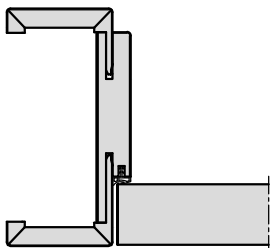
2-teilige
Stahlfassungszarge



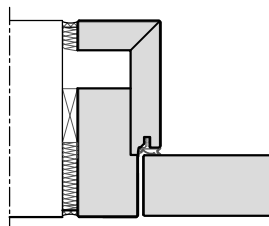
Stahl-Eckzarge



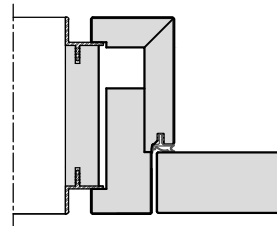
Holz- Stockzarge



Holz-Umfassungszarge



Holz-Blockzarge



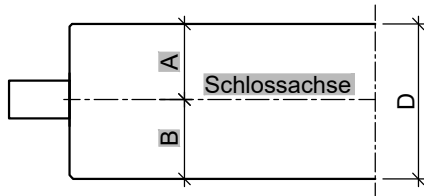
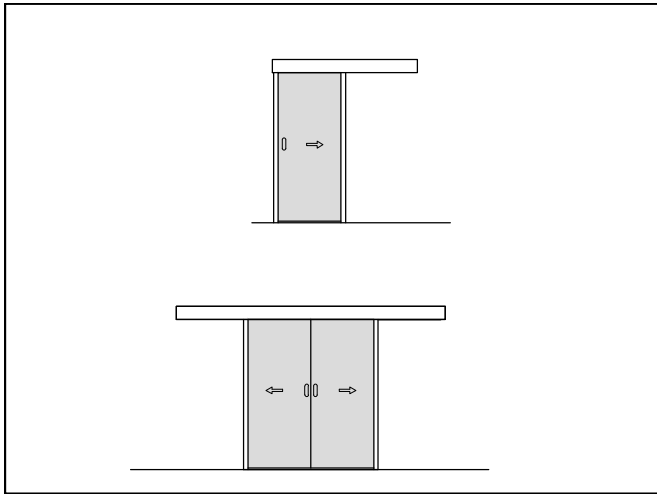
Holz-Blockzarge
mit Alu-Schattennut

HW 40-43 Schiebetür

Ausführungsvariante	<ul style="list-style-type: none"> • 1-flügelig ◦ 2-flügelig
Türdicke	<ul style="list-style-type: none"> • ca. 39-40 mm ◦ ca. 43 mm
Gewicht	<ul style="list-style-type: none"> • Flächengewicht ab ca. 19 kg/m² (Röhrenspaneinlage) ◦ Flächengewicht ab ca. 10 kg/m² (Wabeneinlage) ◦ Flächengewicht ab ca. 25 kg/m²
Türkonstruktion	<ul style="list-style-type: none"> • Holzwerkstofftür in Sandwichbauweise mit Rahmen, HDF Absperrung und Stabilisator
Zargenvariante	<ul style="list-style-type: none"> • in Schiebetürzarge Typ HUZ (Ausführungsdetails in Kapitel 4.7) ◦ in bauseitig beizustellende Stahlzargen gem. unseren Ausführungsangaben ◦ ohne Zarge / Laufschiene direkt auf die Wand
Klimaschutz nach DIN EN 1121	<ul style="list-style-type: none"> • Klasse I / Prüfklima "a" ◦ Klasse II / Prüfklima "b"
Beanspruchungsgruppe nach RAL - RG 426 bzw. DIN EN 1192	<ul style="list-style-type: none"> • "N" / Klasse 1 ◦ "M" / Klasse 2 ◦ "S" / Klasse 3
Mittellage	<ul style="list-style-type: none"> • Röhrenspaneinlage ◦ Vollspaneinlage ◦ Wabeneinlage
Oberfläche	<ul style="list-style-type: none"> ◦ Echtholz furniert (transparent lackiert oder gebeizt) ◦ Streichfähiges HDF weiß grundiert (optional roh) für bauseitig deckenden Anstrich ◦ Deckend lackiert (z.B. Weiß- oder Sondertöne nach RAL bzw. NCS) ◦ CPL beschichtet ca. 0,5 mm nach WESTAG-Auswahlkollektion ◦ HPL beschichtet 0,8 mm (Hersteller Getalit, Formica, Homapal, Fenix, Resopal, optional 1,2 mm oder 2,0 mm) nach jeweils gültiger Hersteller – Türenkollektion
Kantenausbildung	<ul style="list-style-type: none"> • ungefälzt (stumpf einschlagend)
Türkanten	<ul style="list-style-type: none"> • Foliierte Kanten ◦ Einleimer aus Massivholz ◦ angeleimte ABS Kante (nur bei stumpfen Türen) ◦ verdeckter Massivholz-Anleimer (2-seitig oder 3-seitig) ◦ Furnierte Kanten, Folienkante oben ◦ angegossene PU-Kante (nur bei HPL-Oberfläche) weiß 9010, grau 7035 und schwarz 9005 (Andere Farben auf Anfrage)
Lichtausschnitt	<ul style="list-style-type: none"> ◦ mit Lichtausschnitt
Lichtausschnittarten	<ul style="list-style-type: none"> ◦ Friese mind. 120/120/120/120 mm (Friese oben/Bandkante/Schloßkante/Sockel)
Bodendichtung	<ul style="list-style-type: none"> • mit Schiebetürnut durchgehend 8 x 15 mm
Schlösser	<ul style="list-style-type: none"> • mit Schlossvorrichtung nach Kundenangabe ◦ eingebautes Zirkelriegelschloss / Dorn 55 mm
Sonderausstattung	<ul style="list-style-type: none"> ◦ Lüftungsschlitze nach Kundenangabe ◦

• = Standard ◦ = optional bzw. mit bestimmten Auflagen möglich

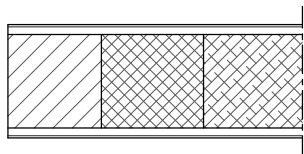
HW 40-43 Schiebetür



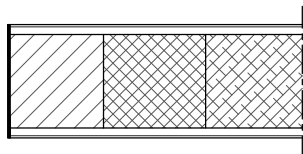
Türblatt ungefälzt, stumpf (alle Maße in mm)				
Türtyp	D	HKF	A	B
HW40	40	-	20	20
HW43	43	-	21	21

3.1.3 Wohnraumtüren

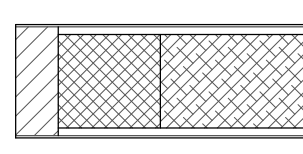
HW 40-43 Schiebetür



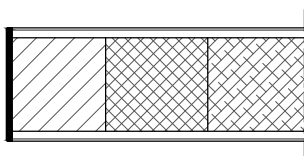
stumpf mit Einleimer



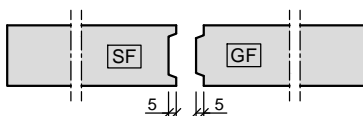
stumpf mit
Furnier/ Folien-Kante



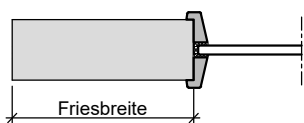
stumpf mit
verdecktem Anleimer



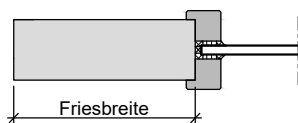
stumpf mit ABS-Kante



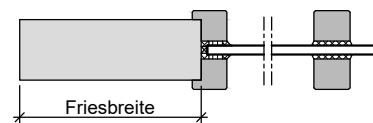
Schiebetür mit Quetschfalz



Lichtausschnitt mit aufliegender
Standard Glasleiste



Lichtausschnitt mit
aufliegender Glasleiste

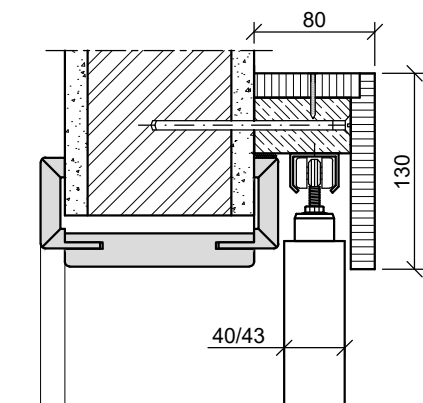


Lichtausschnitt mit
aufgesetzter Sprosse

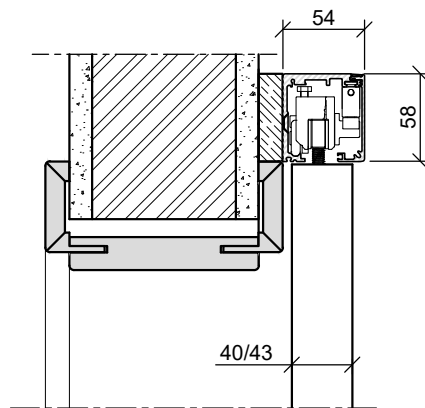


Türblatt mit aufgesetzter
Massivholzleiste

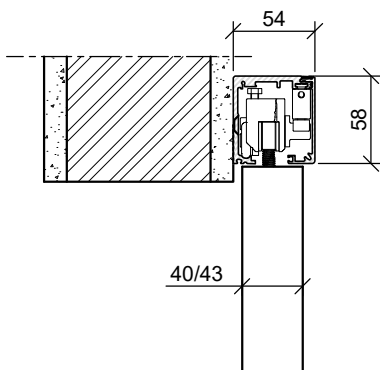
HW 40-43 Schiebetür



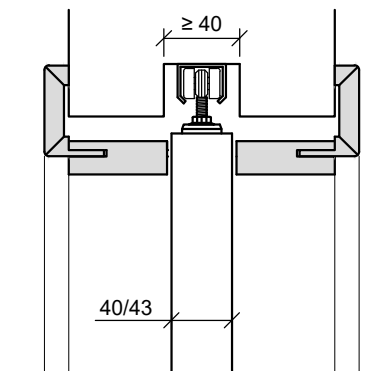
Schiebetür vor der Wand -
Schiebetürkasten aus Holzwerkstoff



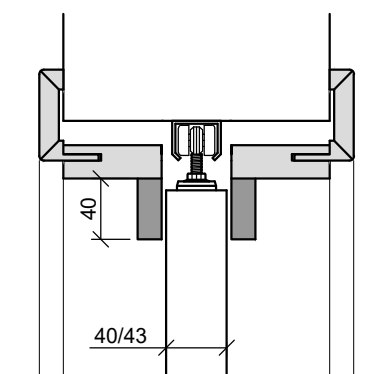
Schiebetür vor der Wand
Schiebetürkasten aus Aluminium - mit Durchgangsfutter



Schiebetür vor der Wand
Schiebetürkasten aus Aluminium - ohne Durchgangsfutter



Schiebetür in der Wand
Laufschiene zurückliegend



Schiebetür in der Wand
Laufschiene aufliegend